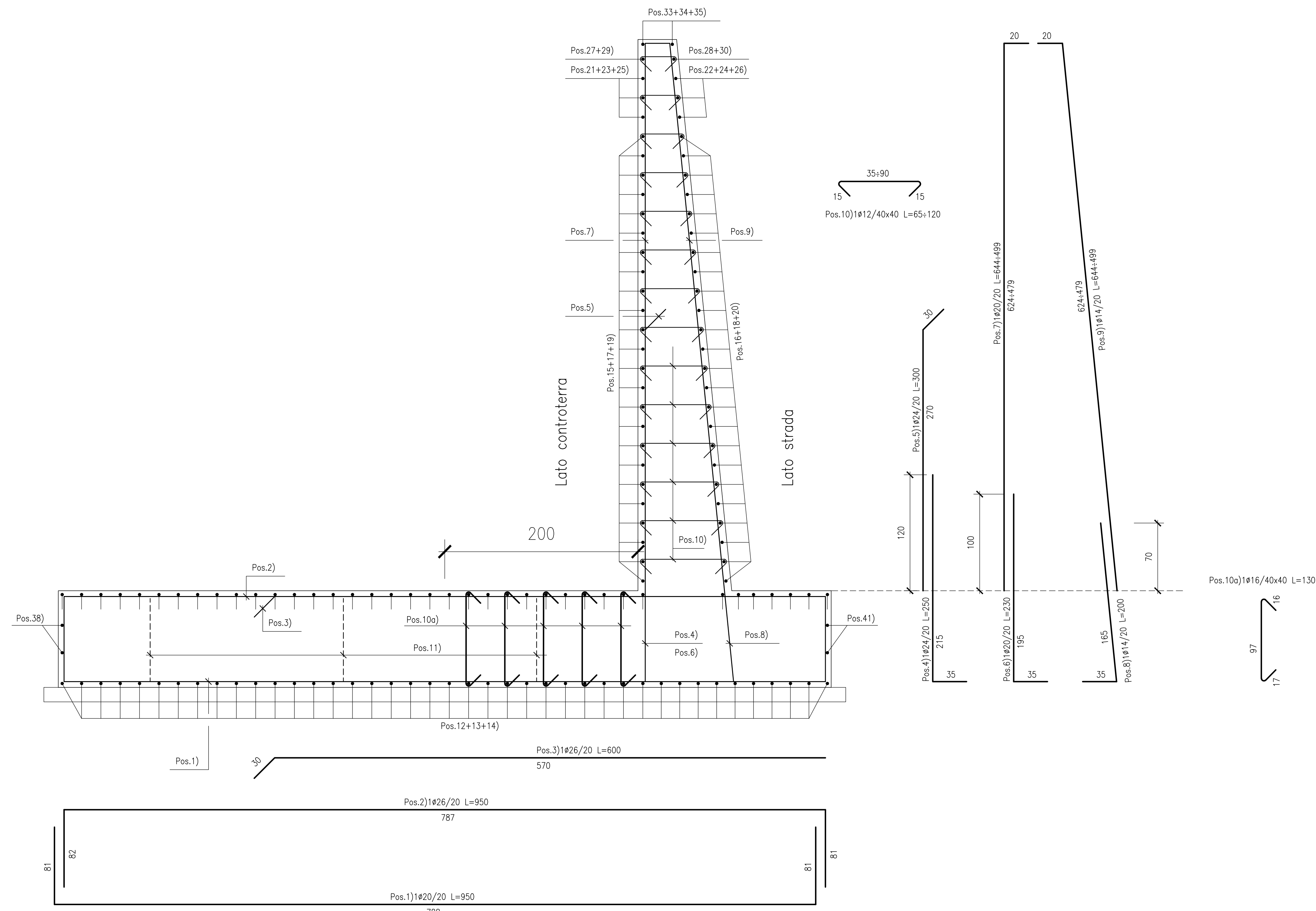


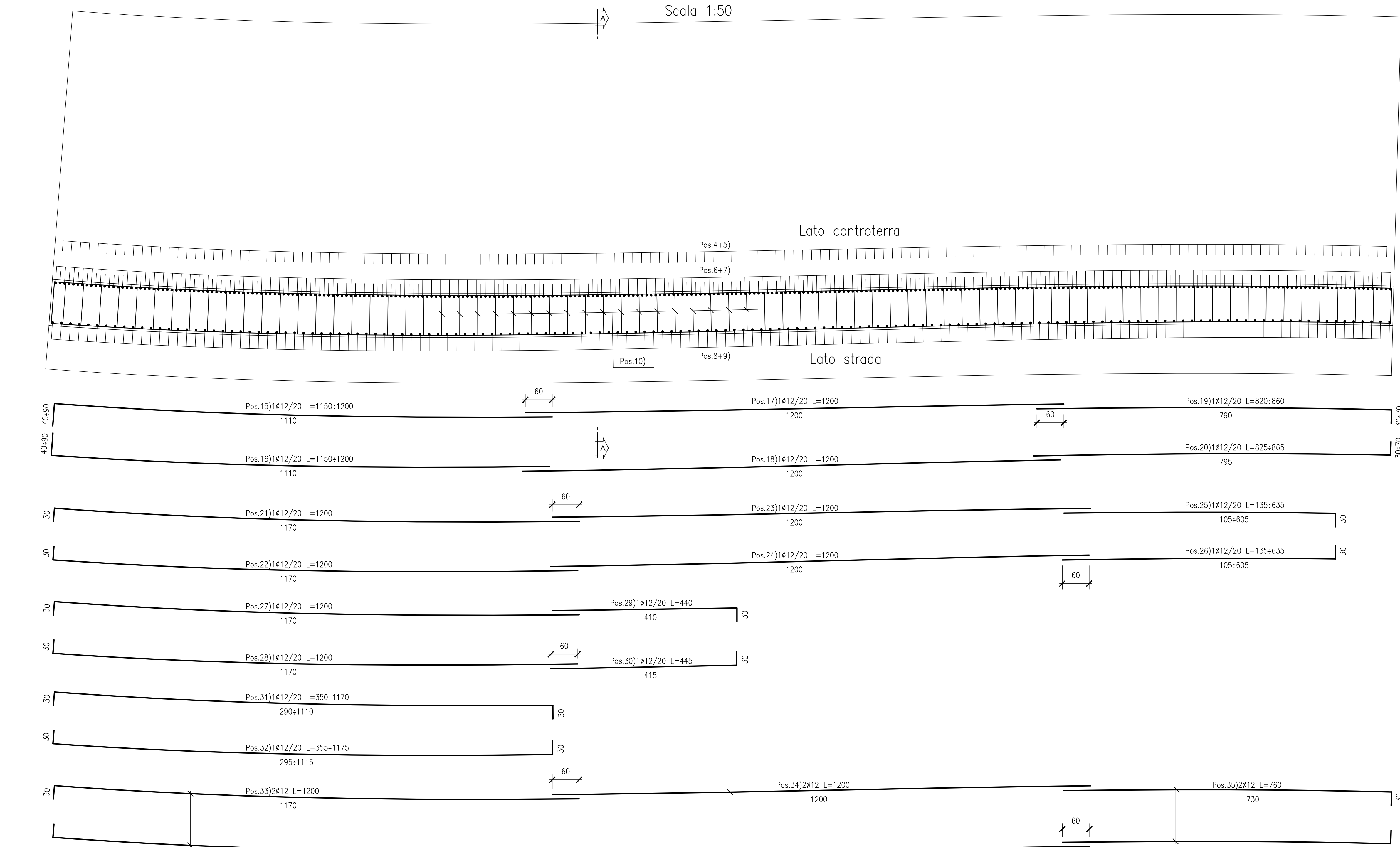
SEZIONE A-A

Scala 1:25



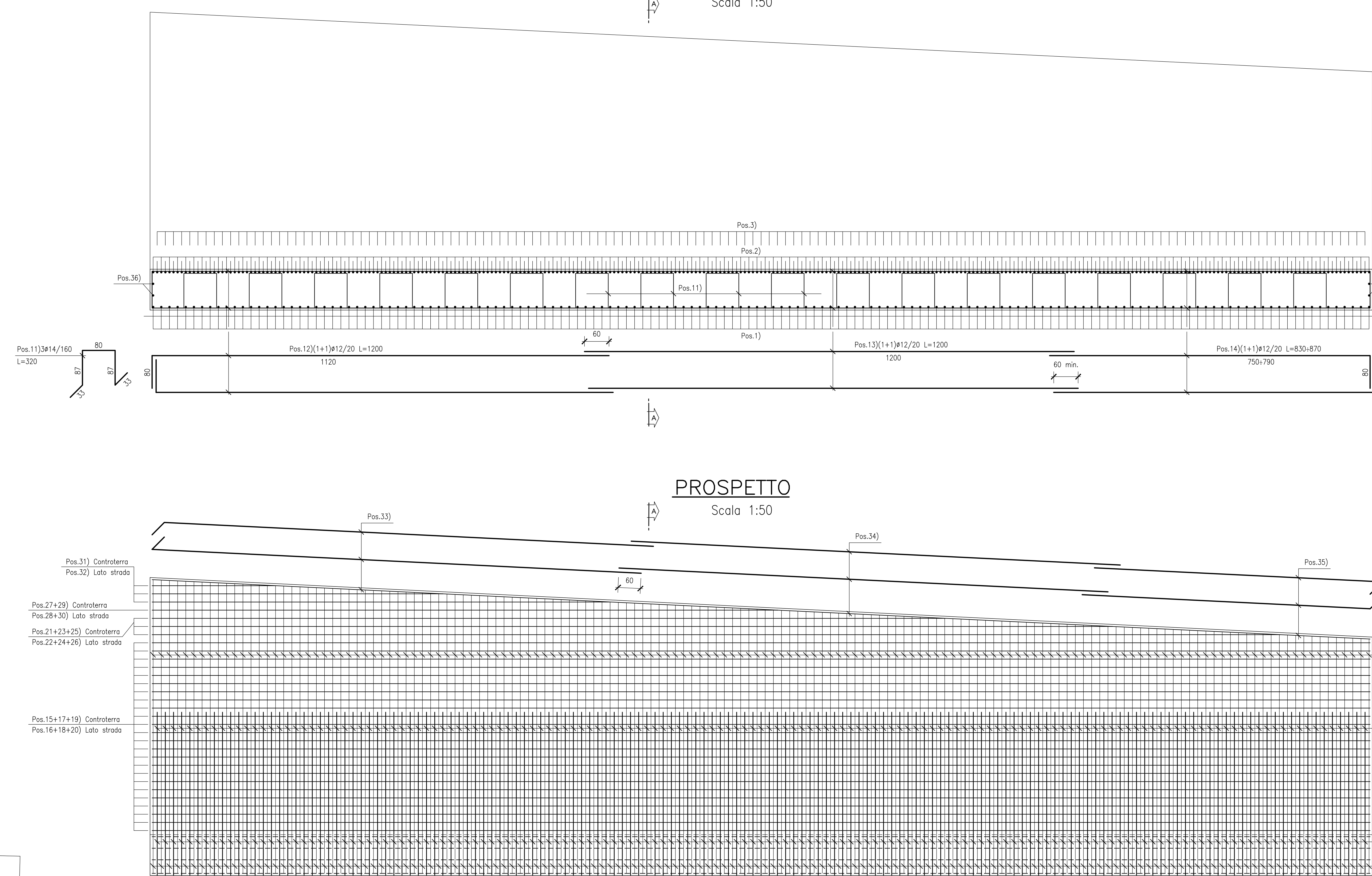
PIANTA ALLO SPICCATO

Scala 1:50



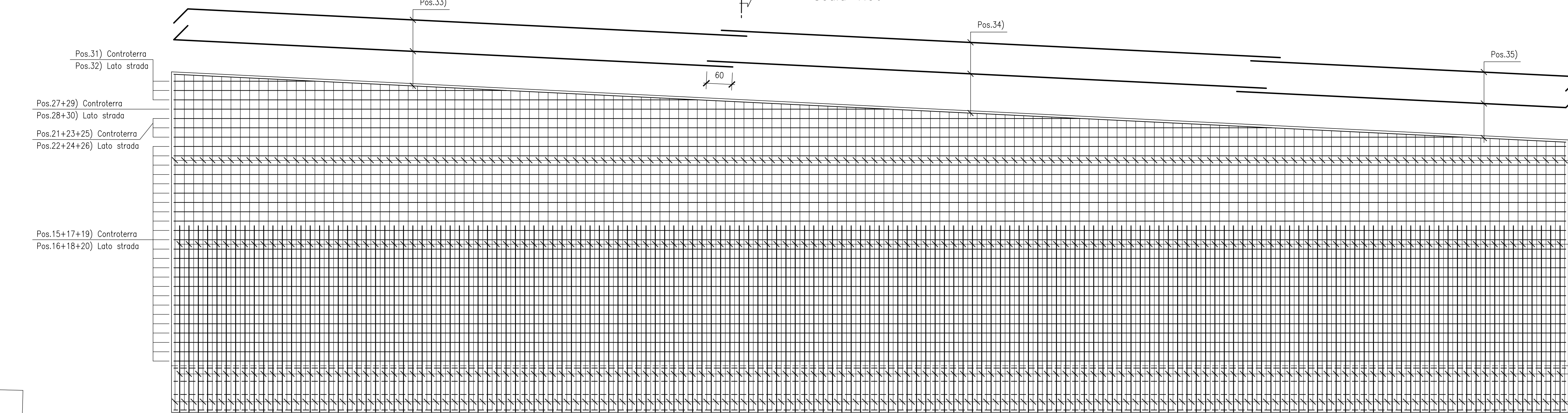
SEZIONE B-B

Scala 1:50



PROSPETTO

Scala 1:50



PIANTA FONDAZIONI

Scala 1:50

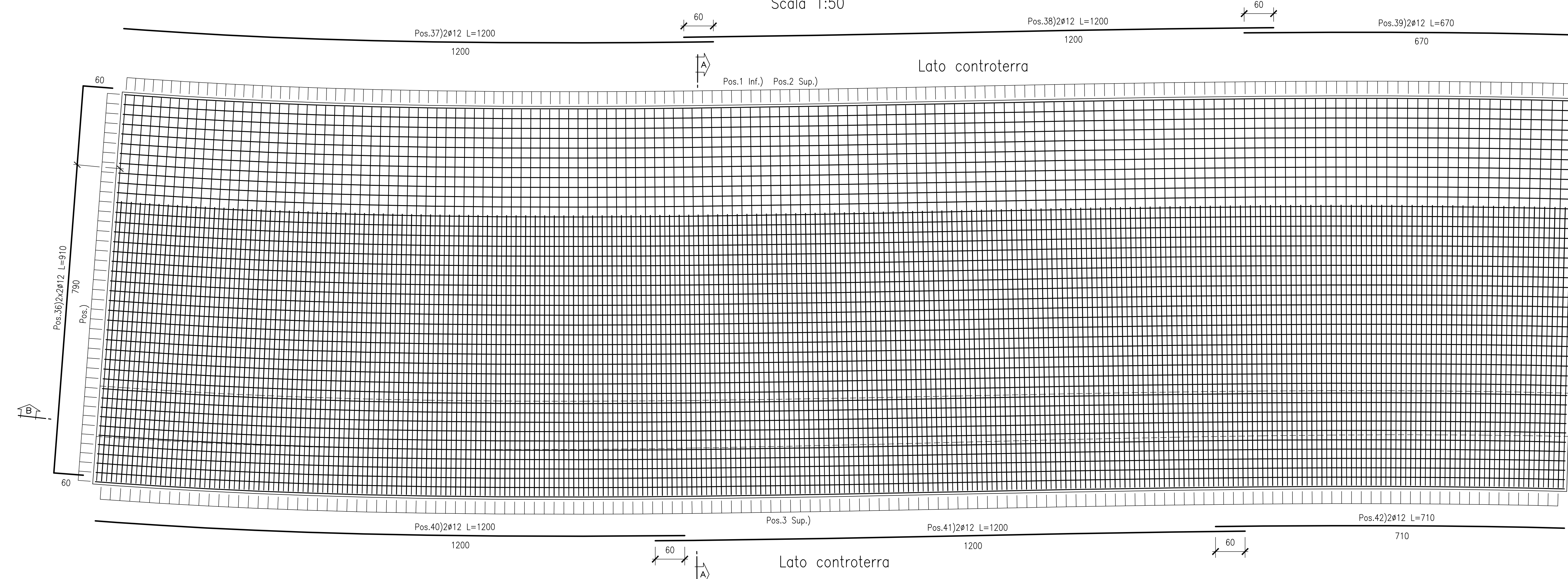


TABELLA FERRI

POS.	Ø / passo	Lunghezza (cm)	Peso cald. (Kg m)	N°	Peso (Kg)
1	20 /20	950	2.466	150	3514
2	26 /20	950	4.168	150	5939
3	26 /20	600	4.168	149	3726
4	24 /20	250	3.551	149	1323
5	24 /20	300	3.551	149	1587
6	20 /20	230	2.466	150	851
7	20 /20	573 mod.	2.466	150	2120
8	14 /20	200	1.208	150	363
9	14 /20	573 mod.	1.208	150	1039
10	12 /40x40	93 mod.	0.888	1060	826
10a	16 /40x40	130	1.578	375	769
11	14 /160	320	1.208	54	269
12	12 /20	1200	0.888	79	842
13	12 /20	1200	0.888	79	842
14	12 /20	850 mod.	0.888	79	596
15	12 /20	1175 mod.	0.888	24	250
16	12 /20	1175 mod.	0.888	24	250
17	12 /20	1200	0.888	24	256
18	12 /20	1200	0.888	24	256
19	12 /20	840 mod.	0.888	24	179
20	12 /20	845 mod.	0.888	24	180
21	12 /20	1200	0.888	3	32
22	12 /20	1200	0.888	3	32
23	12 /20	1200	0.888	3	32
24	12 /20	1200	0.888	3	32
25	12 /20	385 mod.	0.888	3	10
26	12 /20	385 mod.	0.888	3	10
27	12 /20	1200	0.888	1	11
28	12 /20	1200	0.888	1	11
29	12 /20	440	0.888	1	4
30	12 /20	445	0.888	1	4
31	12 /20	760 mod.	0.888	3	20
32	12 /20	765 mod.	0.888	3	20
33	12	1200	0.888	2	21
34	12	1200	0.888	2	21
35	12	760	0.888	2	13
36	12	910	0.888	4	32
37	12	1200	0.888	2	21
38	12	1200	0.888	2	21
39	12	670	0.888	2	12
40	12	1200	0.888	2	21
41	12	1200	0.888	2	21
42	12	710	0.888	2	13
TOTALE Kg					26331

N.B.:
 - Le lunghezze sono espresse in cm.
 - Le lunghezze sono calcolate in asse barra.
 - Ultima pos. è la n° 42.

N.B.: PER LA TABELLA MATERIALI FARE RIFERIMENTO ALL'ELABORATO: L070321E160M0000T0V01



ASSE VIARIO MARCHE-UMBRIA
 E QUADRILATERO DI PENETRAZIONE INTERNA
 MAXI LOTTO 2
 LAVORI DI COMPLETAMENTO DELLA DIRETTRICE PERUGIA ANCONA:
 SS. 318 B) "VALFABRICA", TRATTO PIANELLO-VALFABRICA
 SS. 76 "VALDESINO", TRATTO FOSCOLO VICO-CANCELLE E ALBERCINA - SERRA SAN QUIRICO
 "PEDEMONTANA DELLE MARCHE", TRATTO FABRIANO-MUCCIA-SFERCIA.

PERIZIA DI VARIANTE

CONTRAENTE GENERALE: Il Responsabile del Contratto Generale:					
PROGETTAZIONE: Partecipazioni Italia S.p.A.	ASSISTENZA ALLA PROGETTAZIONE: TECNOSTRUTTURE S.r.l. Via Roma, 100 - 00100 Roma Tel. 06/49810000 - Fax 06/49810001				
IL PROGETTISTA: Dott. Ing. Salvatore Lupo Viale dell'Industria, 1 - 00100 Roma	IL PROGETTISTA: Dott. Ing. Antonio Tosiani Viale dell'Industria, 1 - 00100 Roma				
IL GEOLOGO: Geol. Antonio Babbin Viale del Giustizia Regione Toscana 1192					
VISTO IL RESPONSABILE DEL PROCEDIMENTO: Ing. Ignazio Faselli					
2.1.3 - PEDEMONTANA DELLE MARCHE 7° Strada Fontanelle - Continuum Nord - Contratto Sud 8° Strada Fontanelle - Continuum Sud - Inneso S877 a Macina OPERE D'ARTE MINORI Mano di sottoscampa rampa di sviccolo Camerino Nord Armatura coccia "4"	SCALA: 1:50/25 DATA: 28.07.2022				
Codice Unico di Progetto (CUP) F12C0300050021 (segnato CUP 2004/2015)					
CODICE ELABORATO: L070321E160M0000T0V01					
Rev.	Data	Descrizione	Redatto	Controllato	Approvato
B	20.07.2022	Riscontro istruttoria ANAS	Tecnosttrutture	A. Tosiani	S. Lieto
C	18.07.2022	Riscontro istruttoria ANAS	Tecnosttrutture	A. Tosiani	S. Lieto
D	28.07.2022	Riscontro istruttoria ANAS	Tecnosttructures	A. Tosiani	S. Lieto