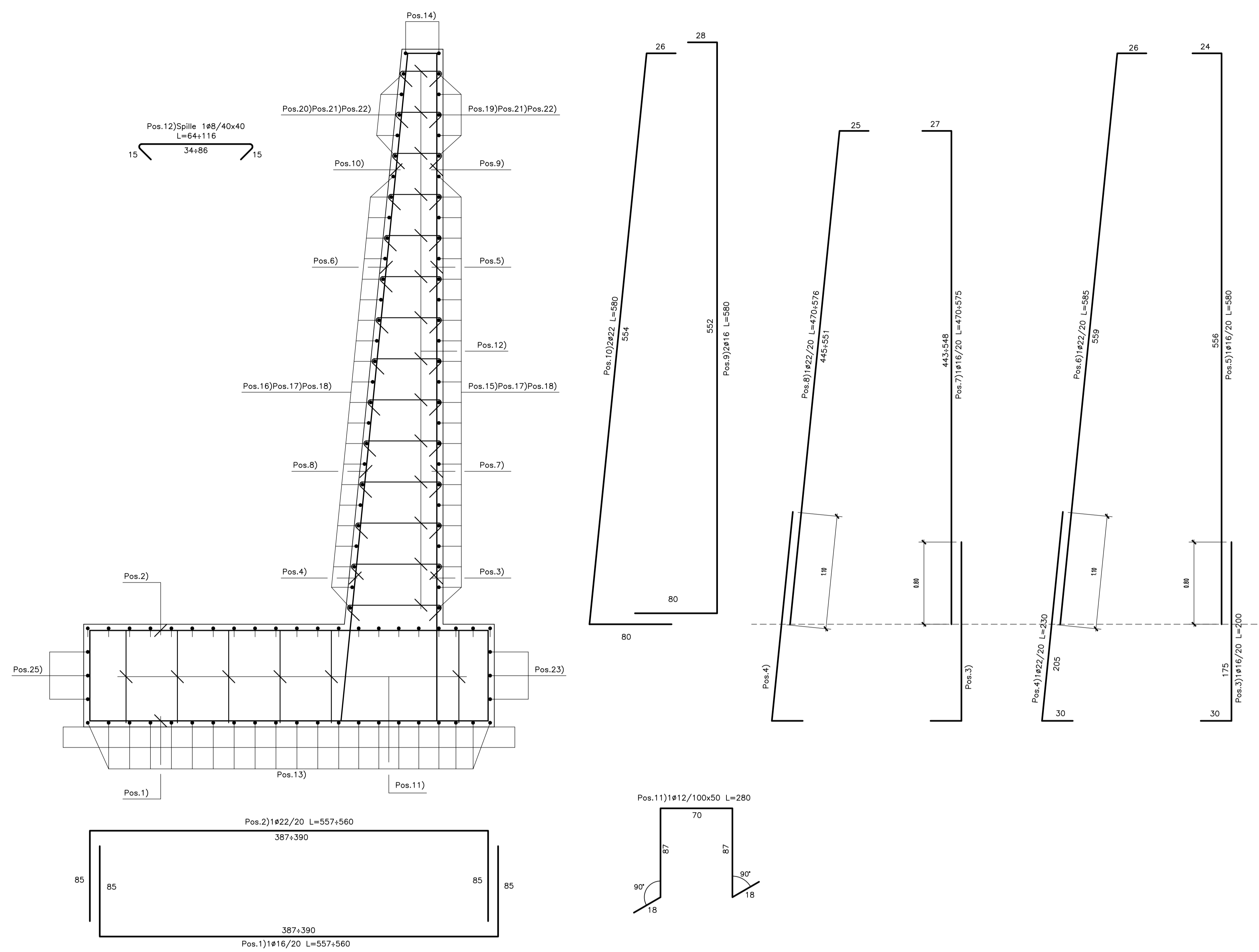
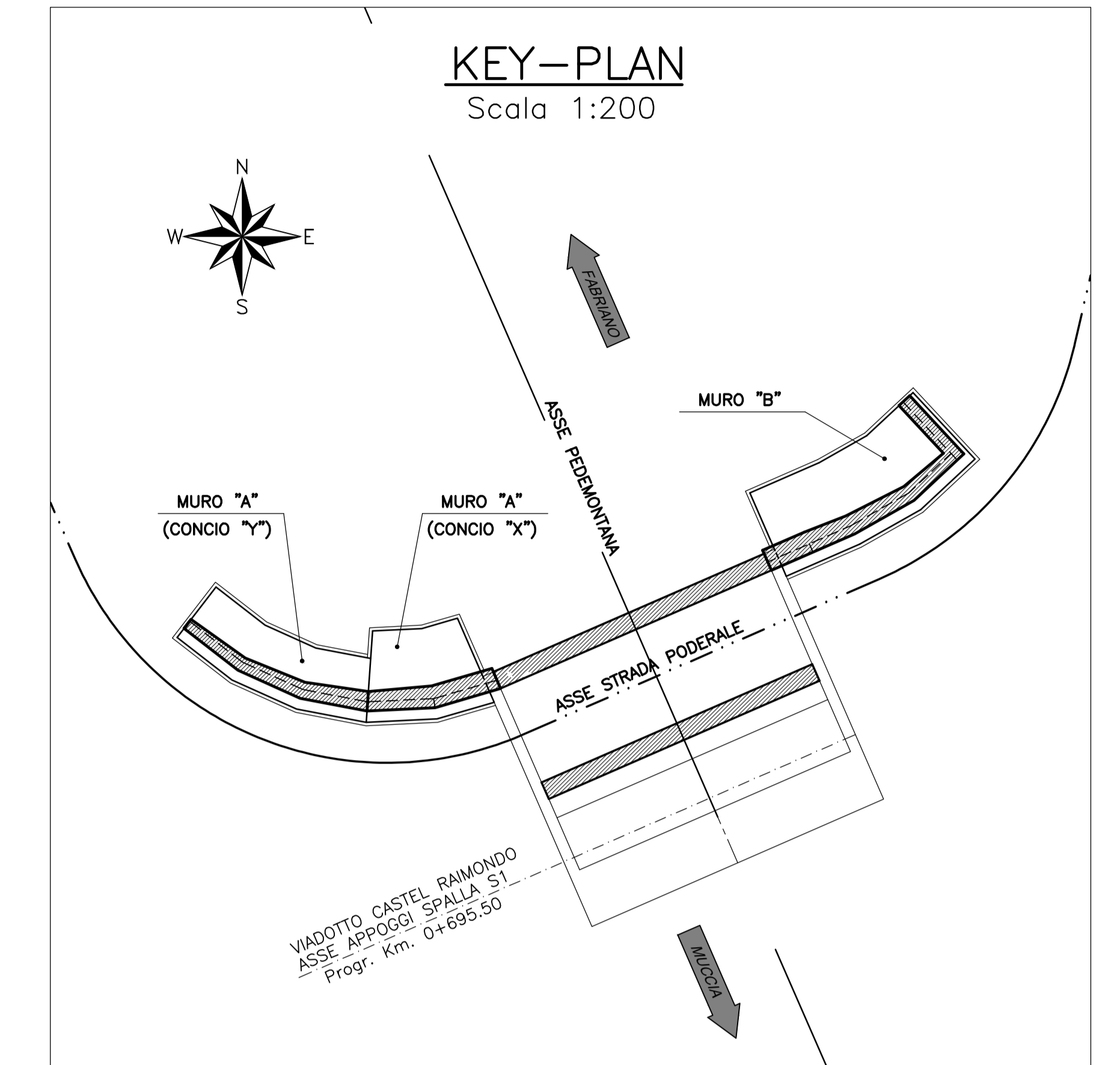
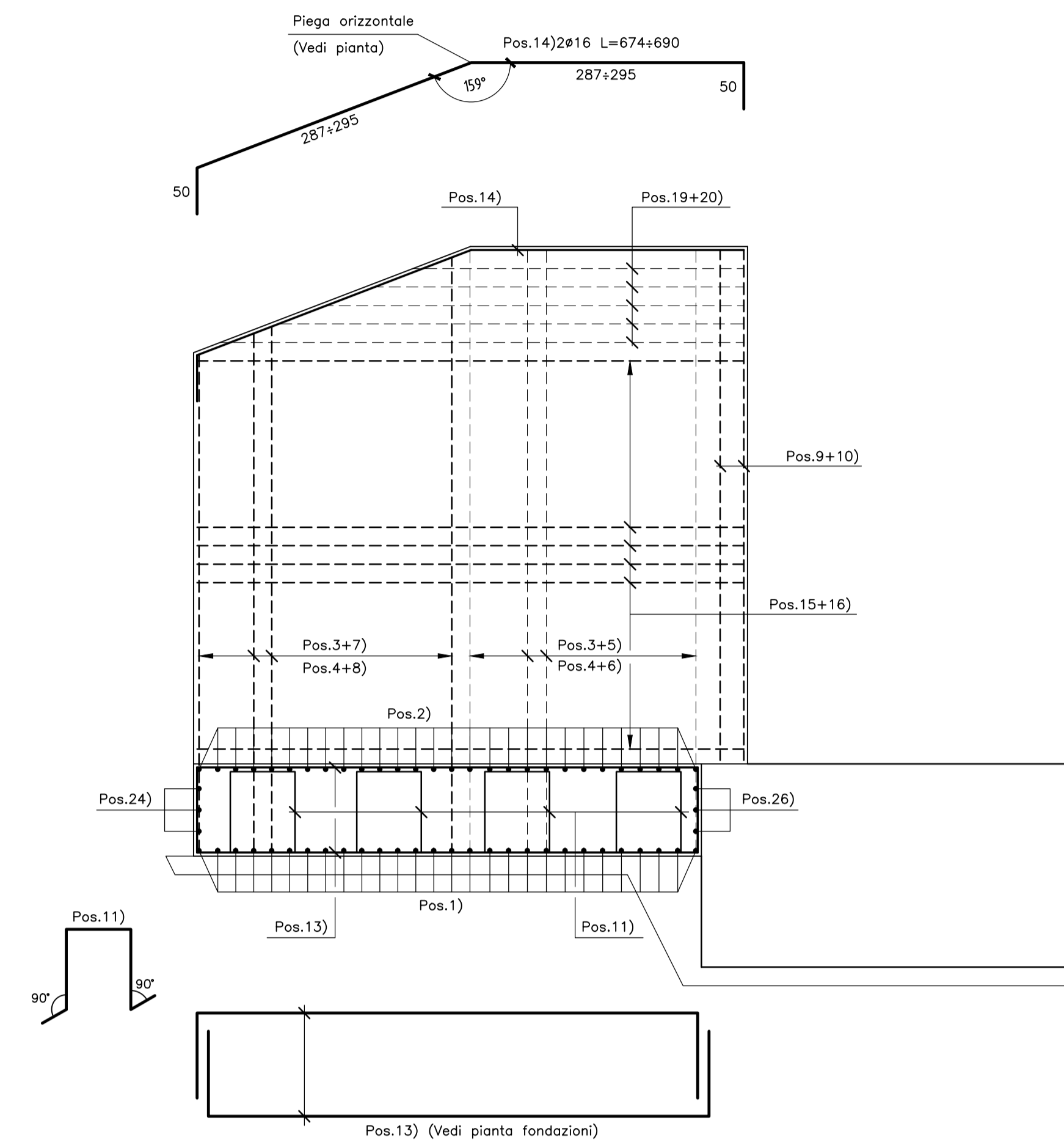


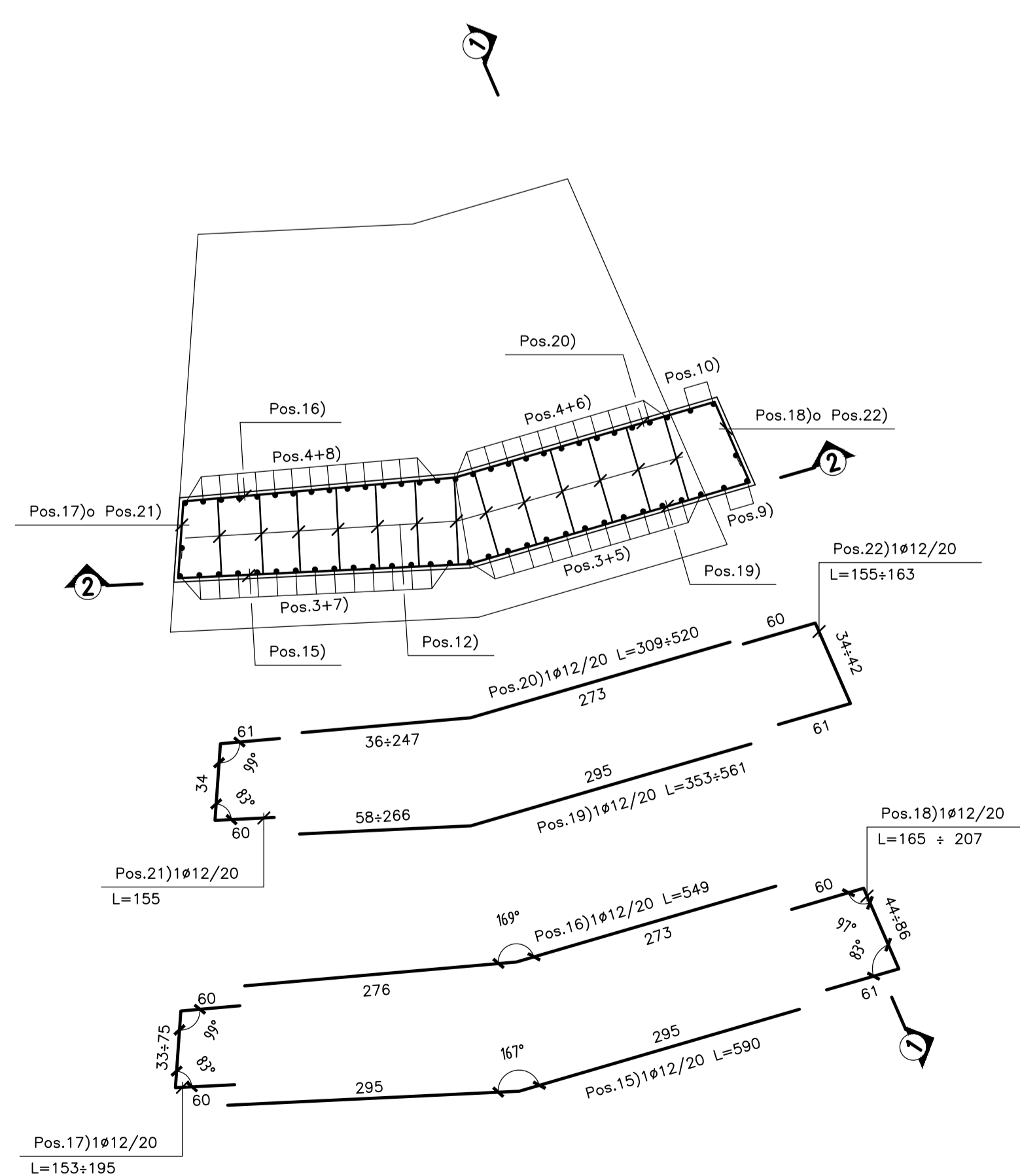
SEZIONE "1-1"
Scala 1:25



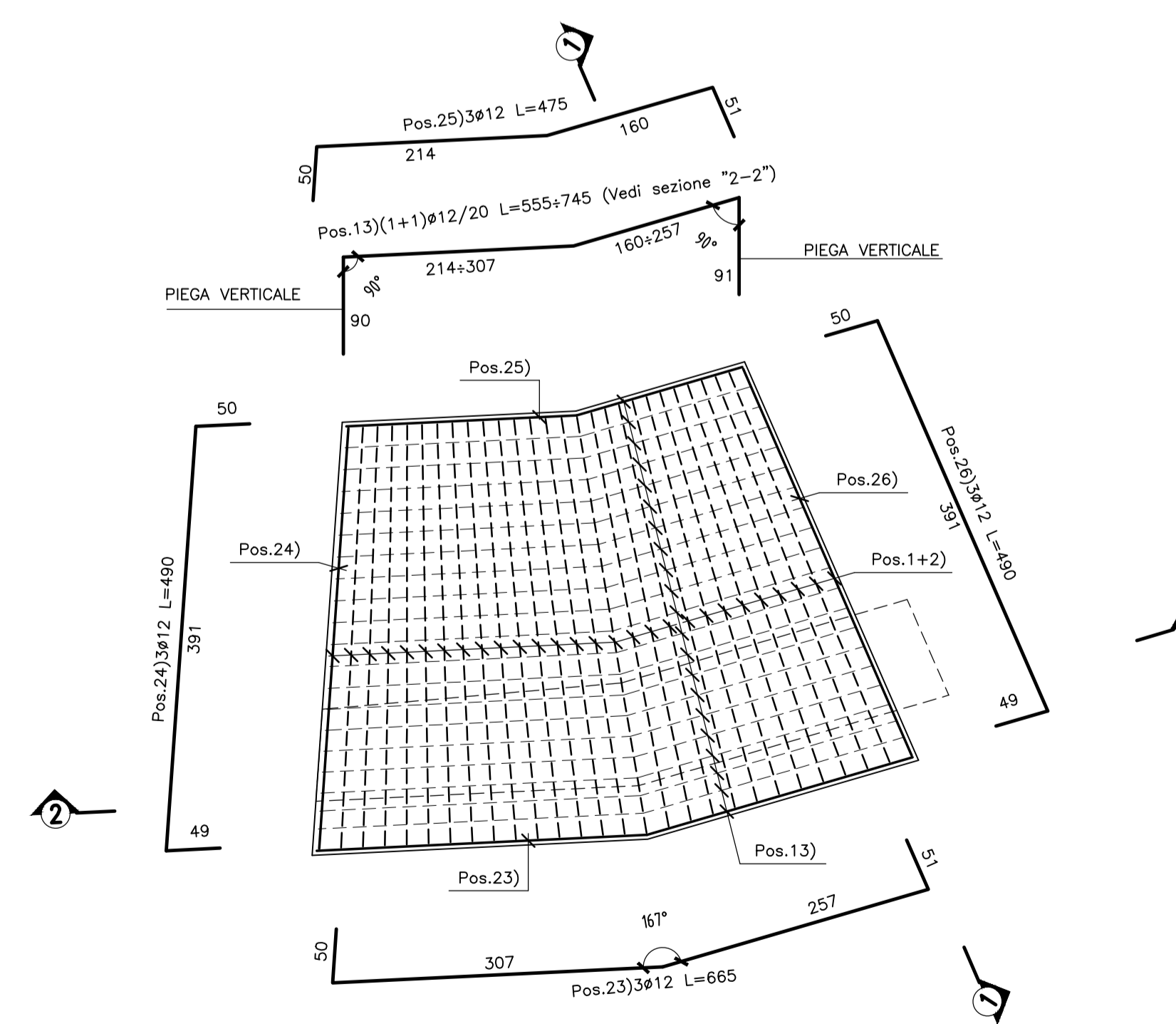
SEZIONE "2-2"
Scala 1:50



PIANTA ALLO SPICCATO
Scala 1:50



PIANTA FONDAZIONI
Scala 1:50



N.B.:
- Le lunghezze sono espresse in cm.
- Le lunghezze sono calcolate in asse barra.
- Ultima pos. è la n° 26.

N.B.: PER LA TABELLA MATERIALI FARE RIFERIMENTO ALL'ELABORATO: L0703213E160M000TV01



**ASSE VIARIO MARCHE-UMBRIA
E QUADRILATERO DI PENETRAZIONE INTERNA
MAXI LOTTO 2**

LAVORI DI COMPLETAMENTO DELLA DIRETTRICE PERUGIA ANCONA:
SS. 318 DI "VALFABRICA", TRATTO PIANELLO-VALFABRICA
SS. 76 "VAL DESINO", TRATTO FOSSATO VICO - CANCELLI E ALBACINA - SERRA SAN QUIRICO
"PEDEMONTANA DELLE MARCHE", TRATTO FABBIANO-MUCCIA-SFERCIA.

PERIZIA DI VARIANTE

CONTRAENTE GENERALE: DIRPA 2 s.c.a.r.l.		Il Responsabile del Contraente Generale: Ing. Federico Montanari			
PROGETTAZIONE: Partecipazioni Italia S.p.A.		ASSISTENZA ALLA PROGETTAZIONE: TECOSTRUTTURE S.p.A.			
IL PROGETTISTA: Dot. Ing. Salvatore Liso Ordine degli Ingegneri Prov. di Montepulciano n.147		IL PROGETTISTA: Dot. Ing. Antonio Tosiani			
IL GEOLOGO: Geol. Amadeo Bubbini Ordine dei Geologi Regione Toscana n.1032		IL COORDINATORE DELLA SICUREZZA IN Ing. Vincenzo Pando			
VISTO IL RESPONSABILE DEL PROCEDIMENTO: Ing. Iginio Faretti		IL DIRETTORE DEI LAVORI: Ing. Peppino Marascio			
2.1.3 - PEDEMONTANA DELLE MARCHE F. Studio funzionale - Cantieramento Sud - Cantieramento Sud F. Studio funzionale - Cantieramento Sud - Innesco SST 1 a Maraca OPERE D'ARTE MINORI MURO IN C.A. SU V.F. 0+699 Armatura muro "A", Concio "X"		SCALA: 1:50/25 DATA: Settembre 2021			
Codice Unico di Progetto (CUP) F12C03000050021 (assegnato CIPE 20.04.2015)					
CODICE ELABORATO: L0703213E160M000TV01					
Rev.	Data	Descrizione	Redatto	Comitato	Approvato
A	Sett. 2021	Emissione	Tecnostrutture	A. Tosiani	S. Liso