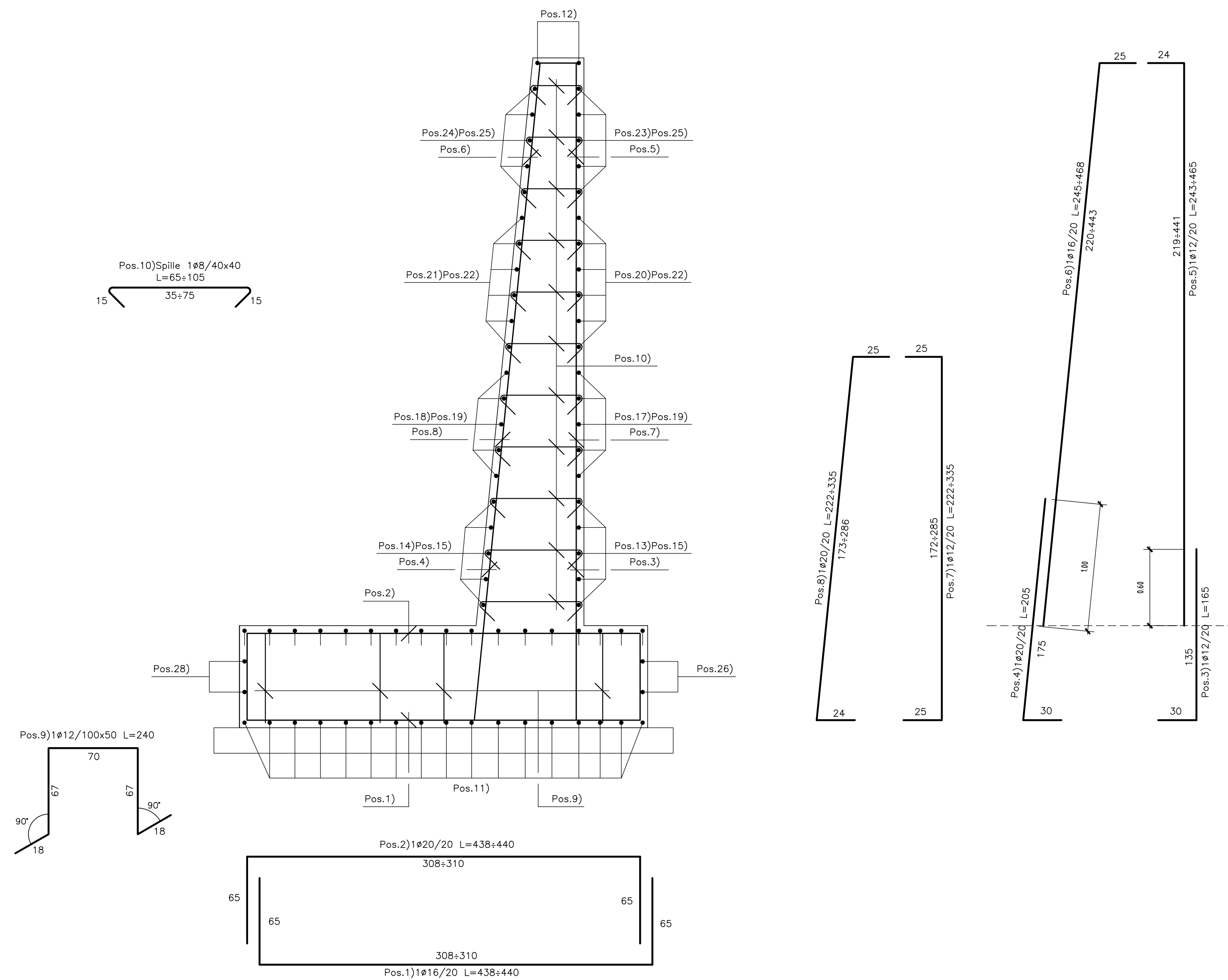
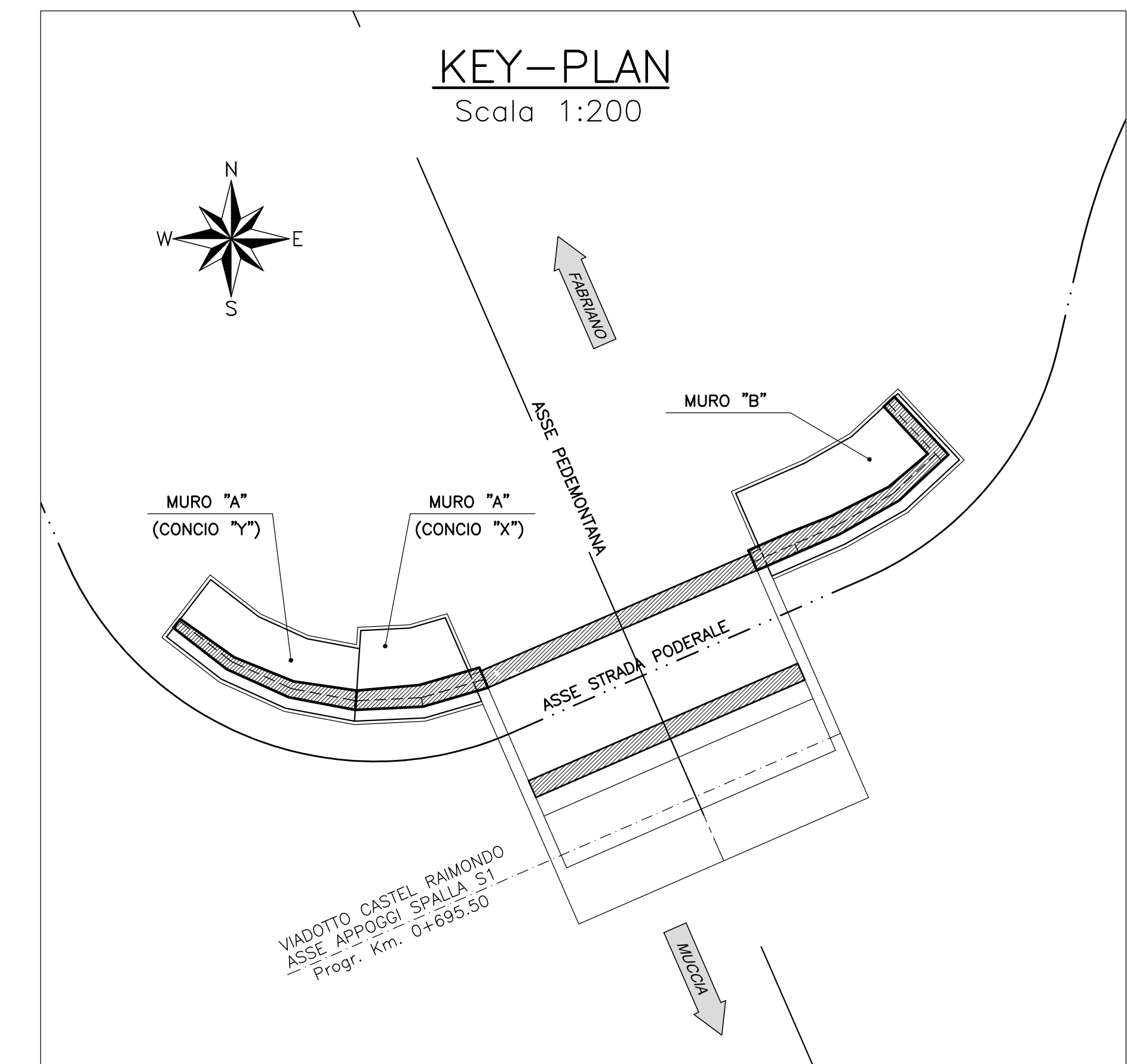
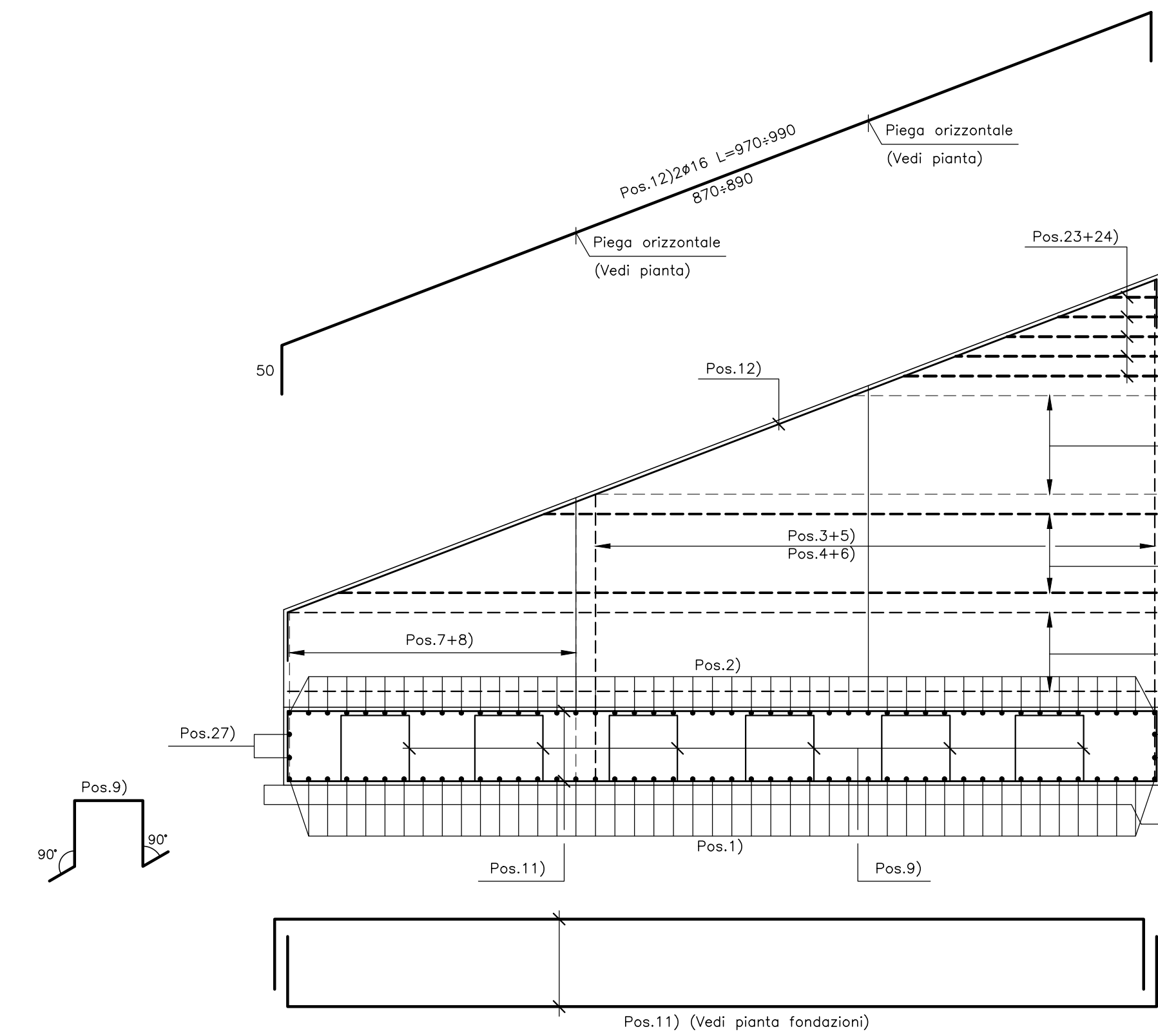


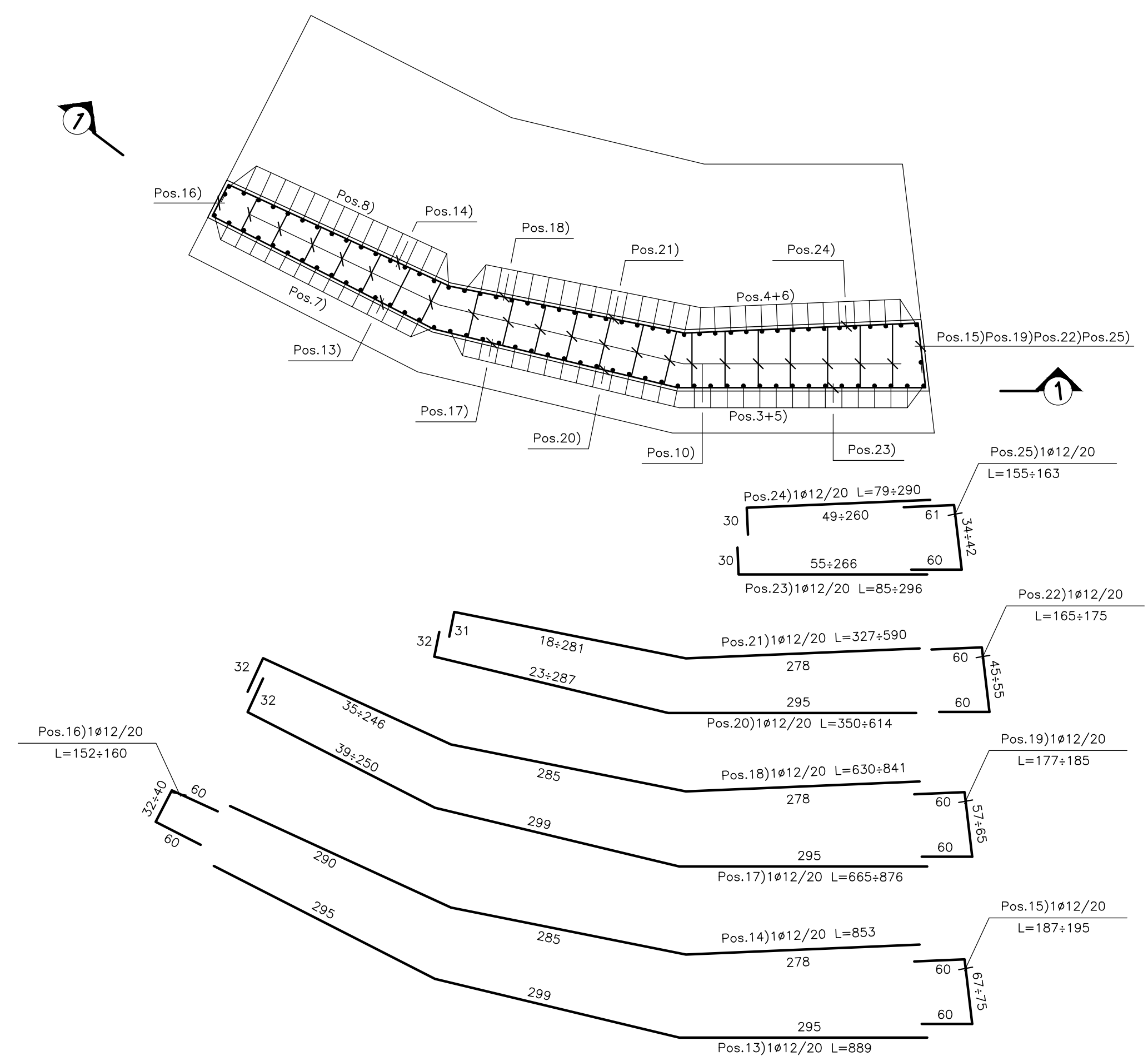
SEZIONE "1-1"
Scala 1:25



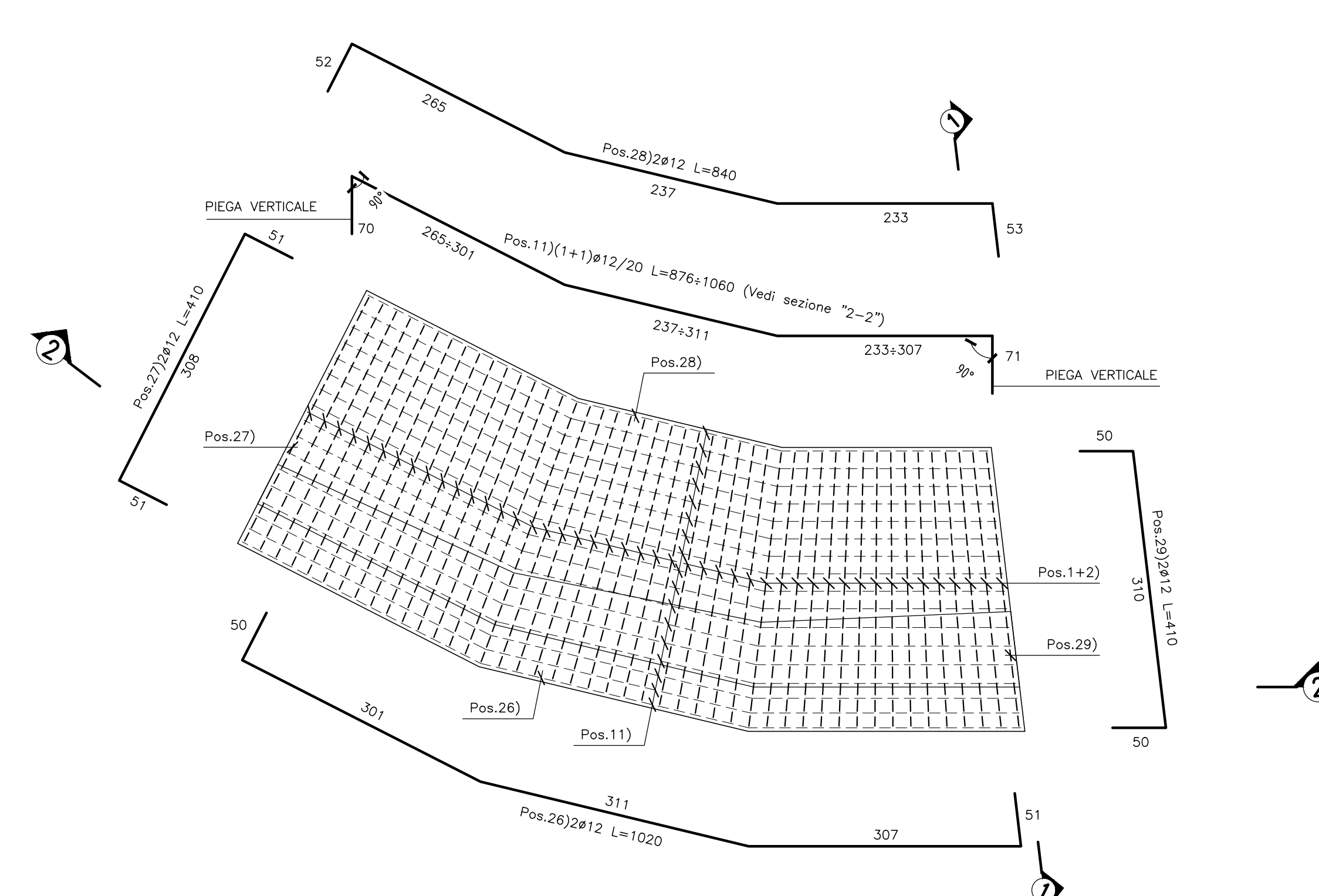
SEZIONE "2-2"
Scala 1:50



PIANTA ALLO SPICCATO
Scala 1:50



PIANTA FONDAZIONI
Scala 1:50



N.B.:

- Le lunghezze sono espresse in cm.
- Le lunghezze sono calcolate in asse barra.
- Ultima pos. è la n° 29.

N.B.: PER LA TABELLA MATERIALI FARE RIFERIMENTO ALL'ELABORATO: L0703213E160M0000TV01



**ASSE VIARIO MARCHE-UMBRIA
E QUADRILATERO DI PENETRAZIONE INTERNA
MAXI LOTTO 2**

LAVORI DI COMPLETAMENTO DELLA DIRETTRICE PERUGIA ANCONA:
SS. 318 DI "VALFABBRICA", TRATTO PIANELLO-VALFABBRICA
SS. 76 "VAL PESINO", TRATTO FOSSATO VICO - CANCELLI ALBACINA - SIERRA SAN QUIRICO
"PEDEMONTANA DELLE MARCHE", TRATTO FABRIANO-MUCCIA-SFERCIA.

PERIZIA DI VARIANTE

CONTRAENTE GENERALE: DIRPA 2 s.c.a.r.l.	Il Responsabile del Contratto Generale:		
PROGETTAZIONE: Partecipazioni Italia S.p.A.	ASSISTENZA ALLA PROGETTAZIONE: TECNOSTRUTTURE S.r.l.		
IL PROGETTISTA: Dot. Ing. Salvatore Lieto Ordin. degli Ingegneri Prov. di Macerata n.117	IL PROGETTISTA: Dot. Ing. Antonio Tosiani		
IL GEOLOGO: Geol. Amadeo Babbini Ordin. dei Geologi Regione Toscana n.102			
VISTO IL RESPONSABILE DEL PROCEDIMENTO: Ing. Agnino Farotti			
2.1.3 - PEDEMONTANA DELLE MARCHE	SCALA: 1:50/25		
OPERE D'ARTE MINORI MURALE C.A. SU V.F. 0+690 Armatura muro "A", Concio "Y"	DATA: 28.07.2022		
Codice Unico di Progetto (CUP) F12C03000050021 (assegnato CPE 20.04.2015)			
CODICE ELABORATO: L0703213E160M0000TV01			
Rev. Data Descrizione	Redatto	Disegnato	Approvato
A Sett. 2021 Emissione	Tecnostrutture	Tecnostrutture	A. Tosiani S. Lieto
B 28.07.2022 Ricontra istruttoria ANAS	Tecnostrutture	Tecnostrutture	A. Tosiani S. Lieto