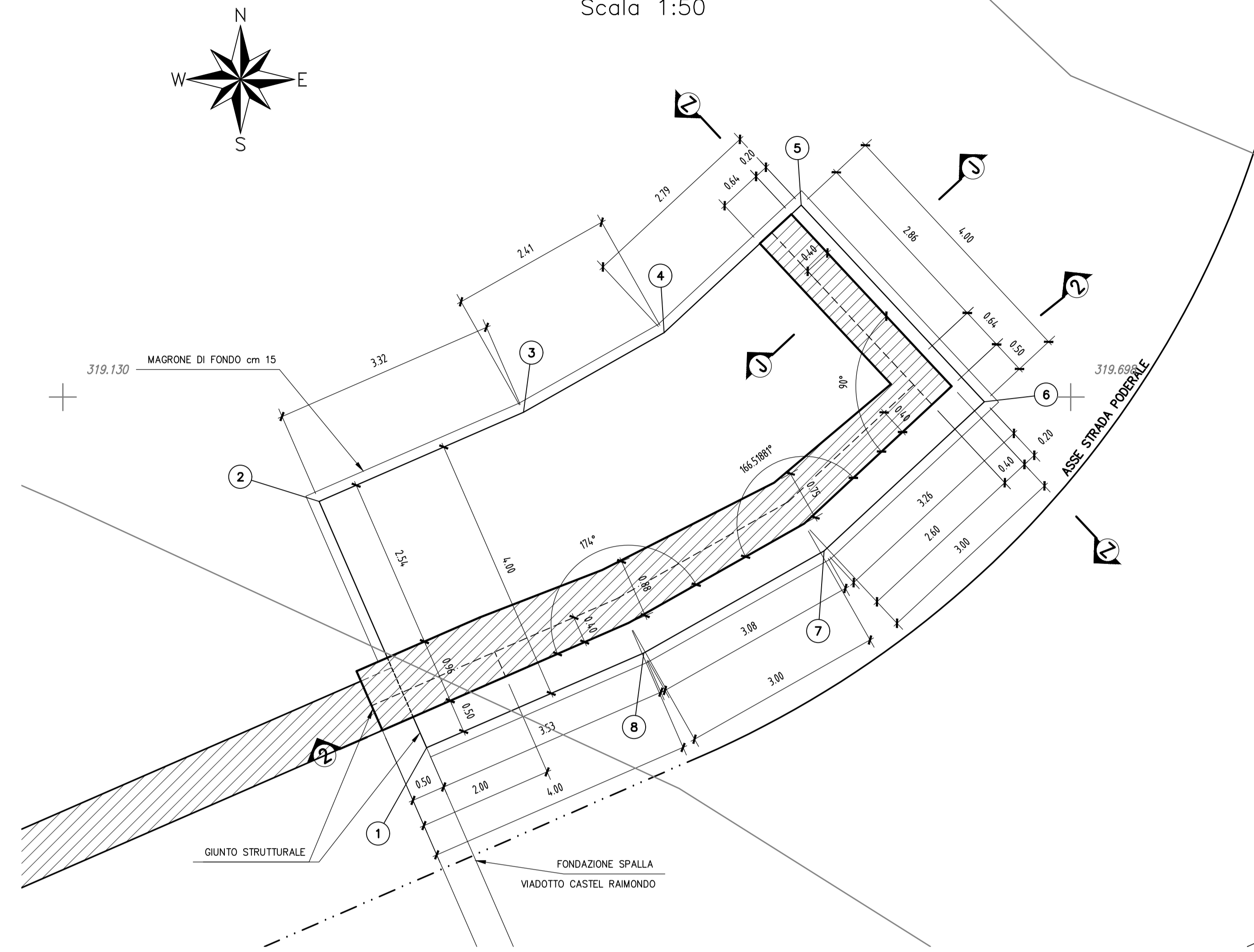


PIANTA FONDAZIONI

Scala 1:50

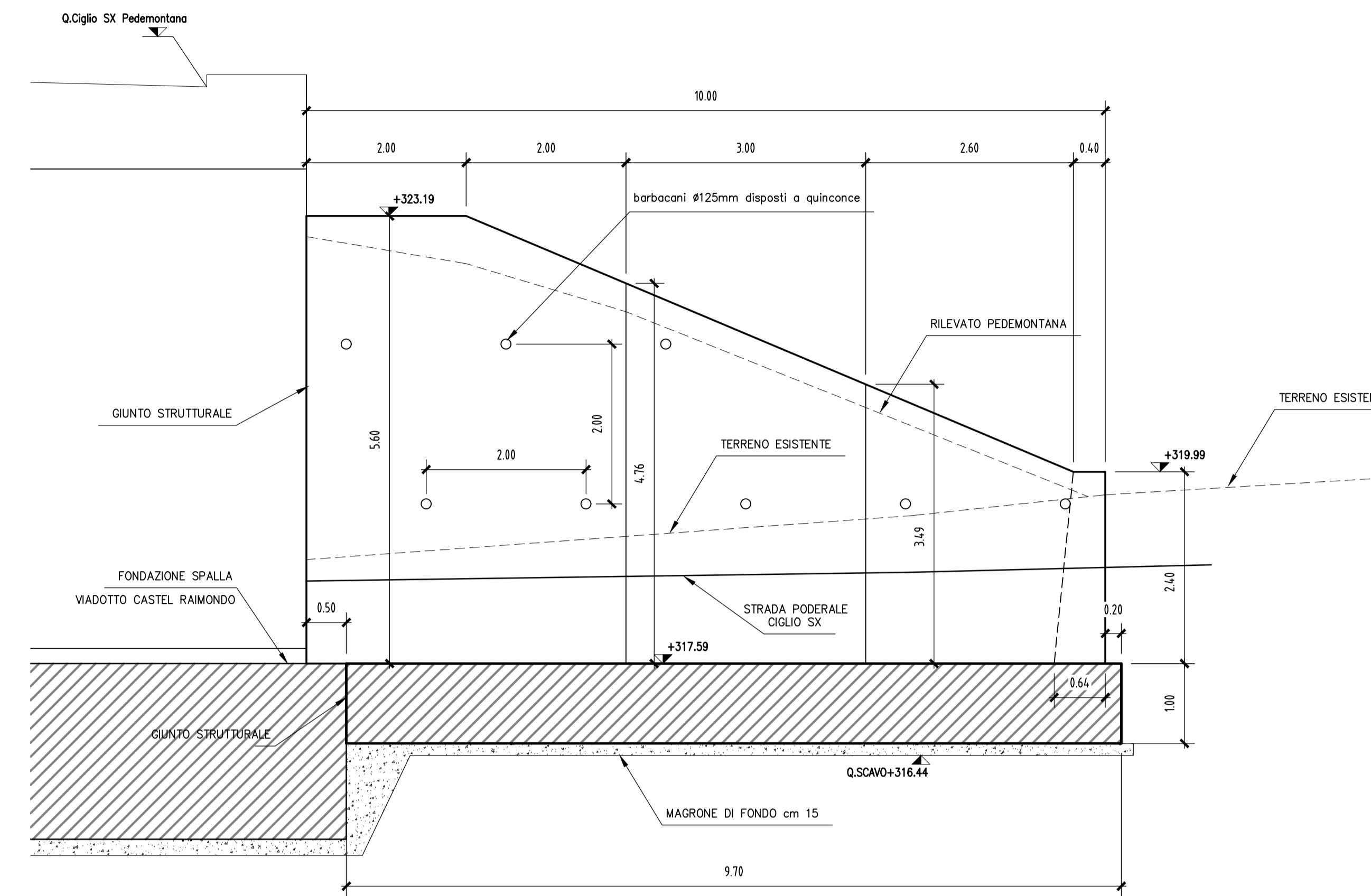


COORDINATE SPIGOLI FONDAZIONI MURO "B"		
1	X=2360929.283	Y=4787208.101
2	X=2360927.683	Y=4787211.767
3	X=2360930.725	Y=4787213.084
4	X=2360932.819	Y=4787214.279
5	X=2360934.857	Y=4787216.178
6	X=2360937.584	Y=4787213.251
7	X=2360935.199	Y=4787211.030
8	X=2360932.514	Y=4787209.511

MURO "B"

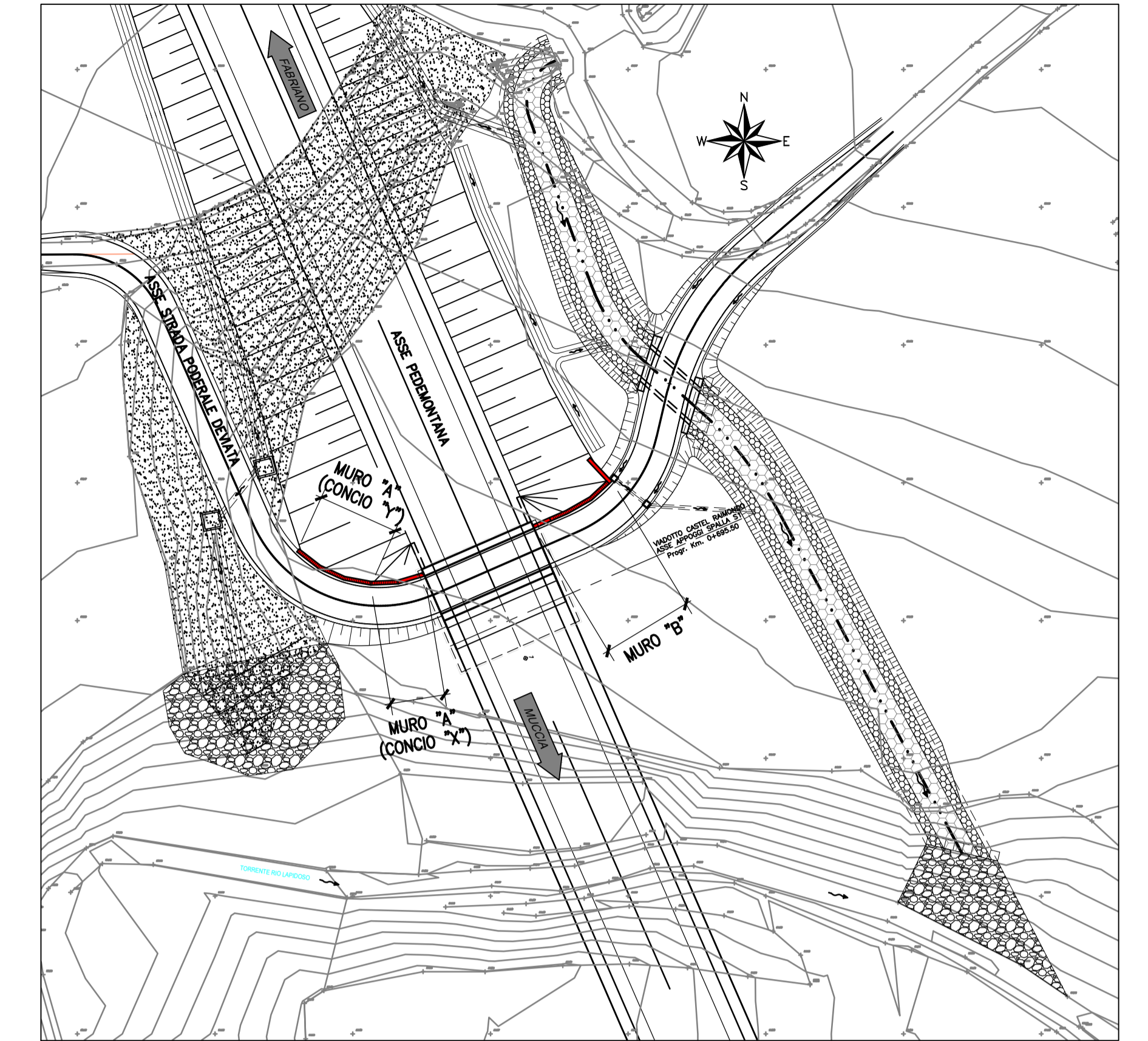
PROFILO "2-2"

Scala 1:50



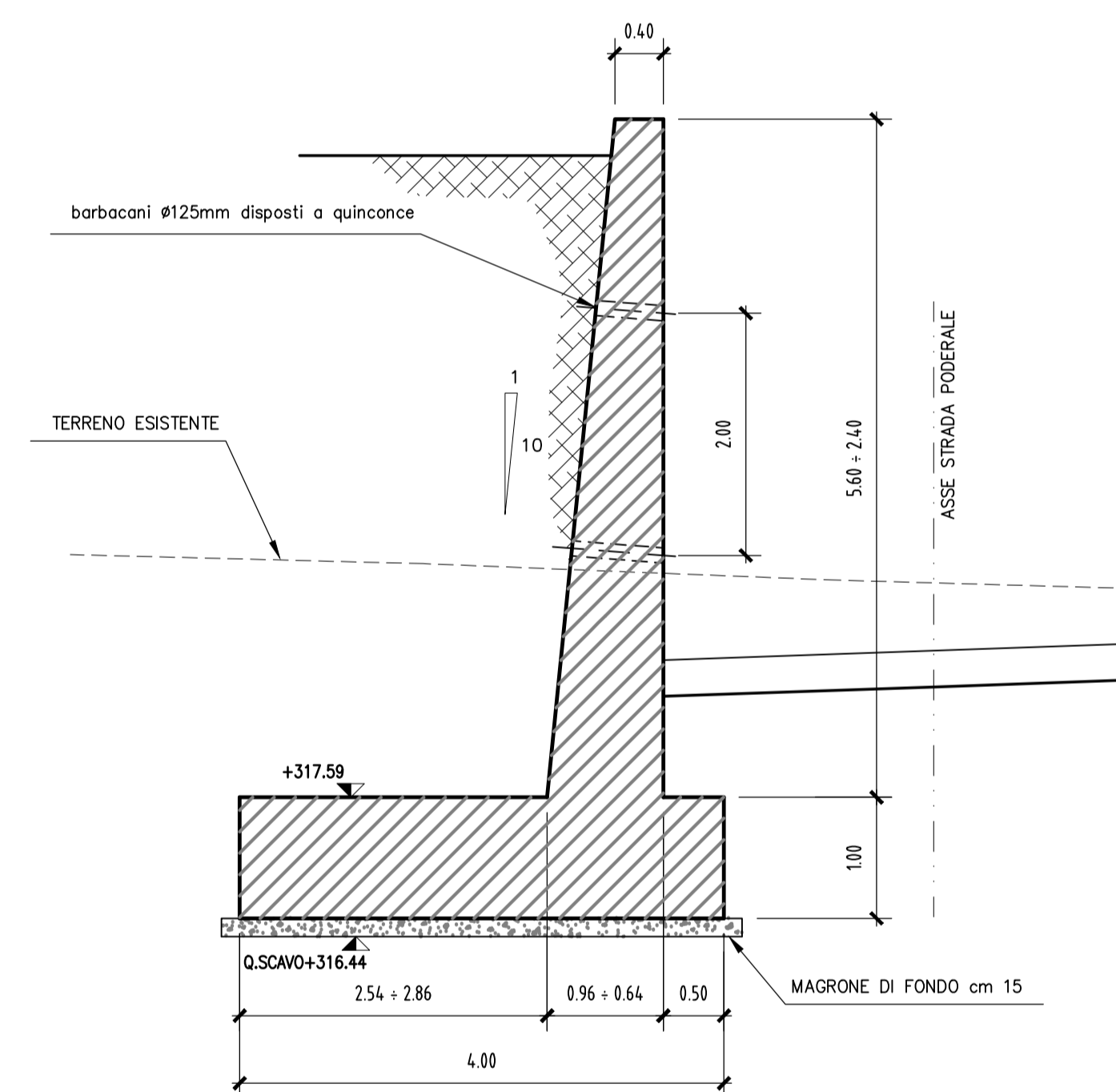
STRALCIO PLANIMETRICO

Scala 1:500



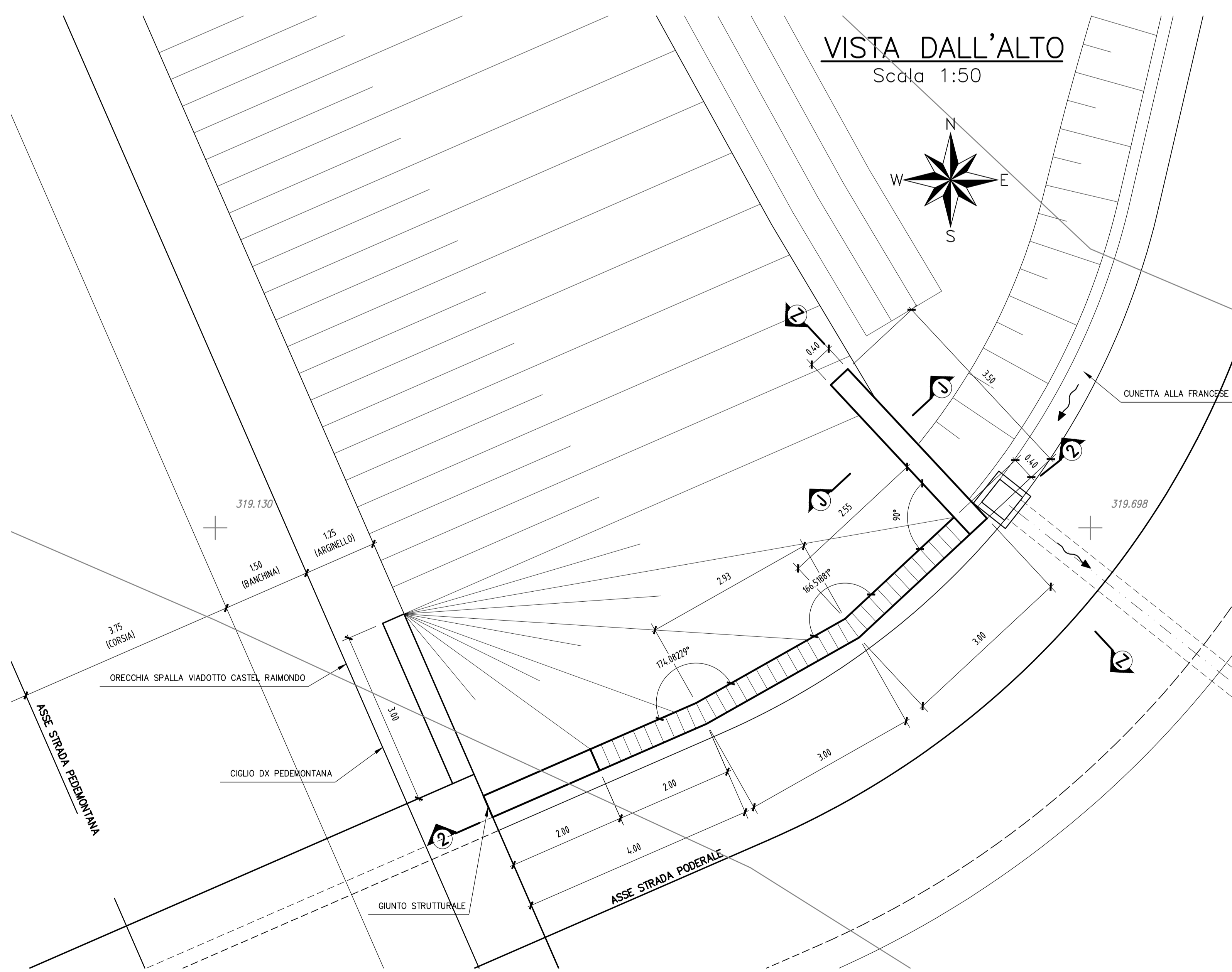
SEZIONE TIPO MURO "B"

Scala 1:50



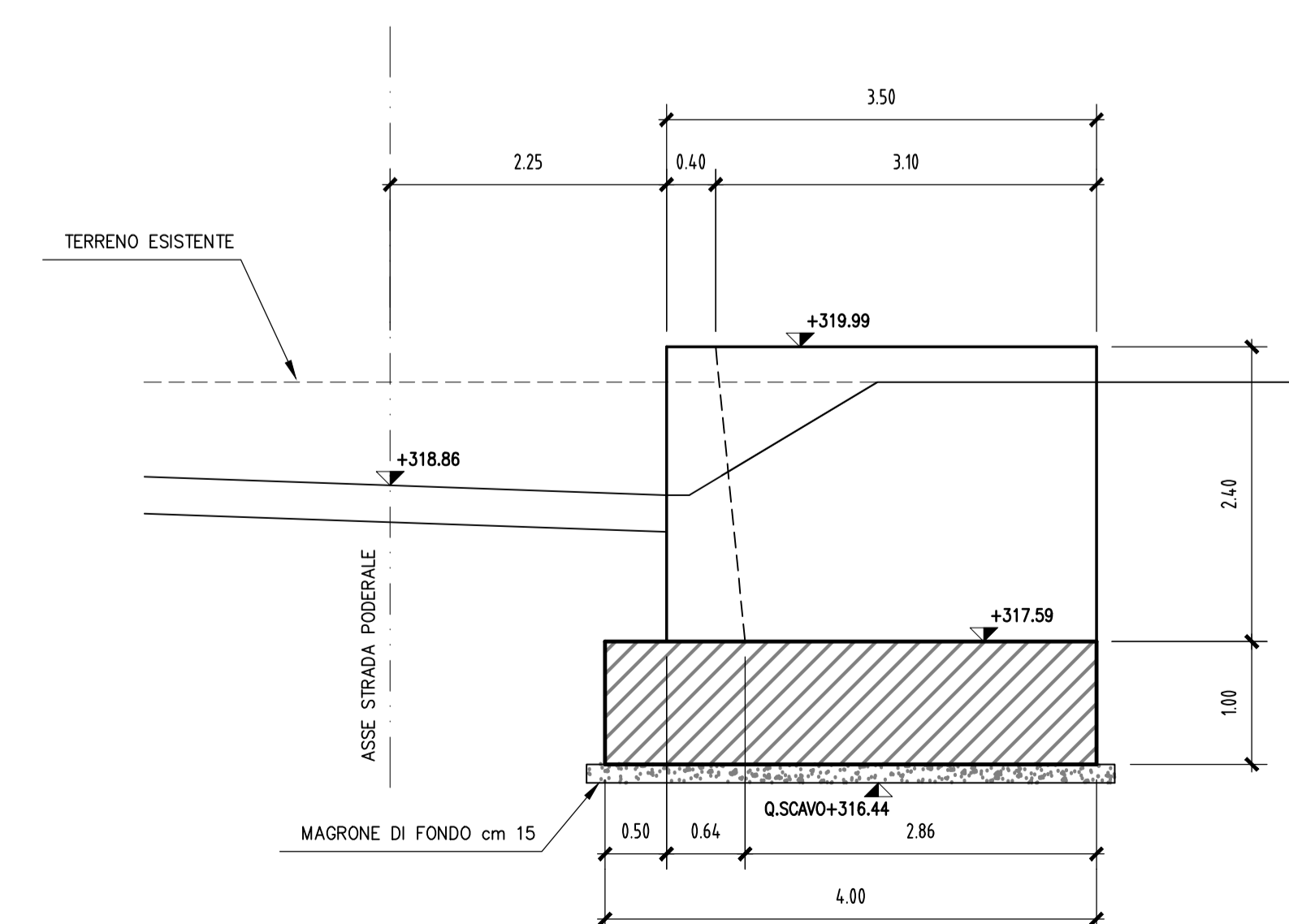
VISTA DALL'ALTO

Scala 1:50



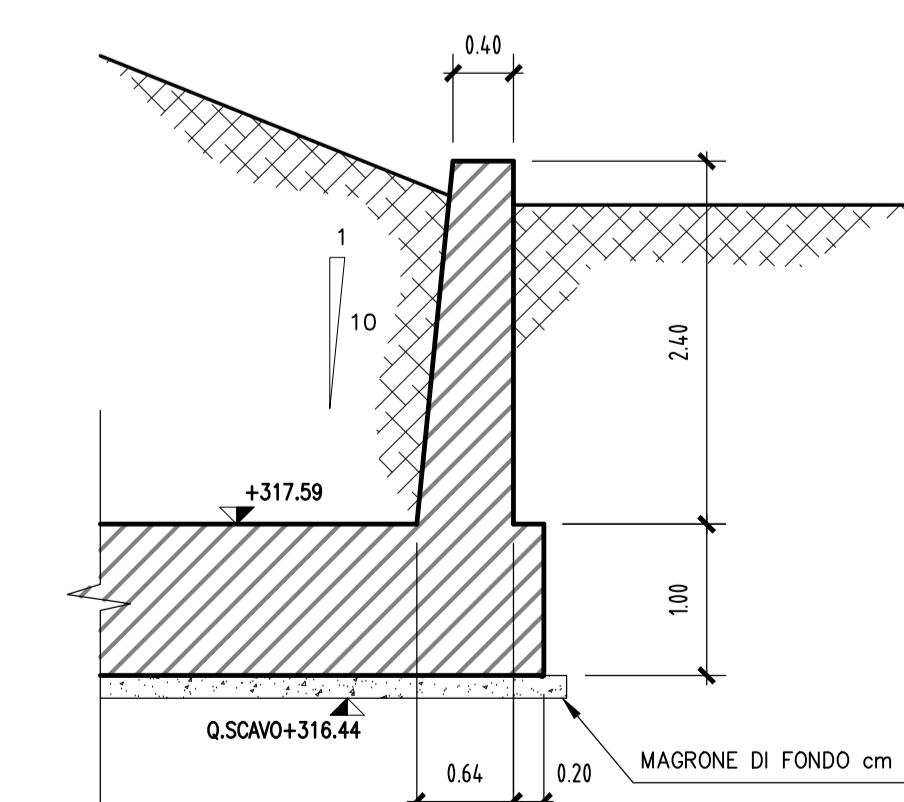
SEZIONE "Z-Z"

Scala 1:50



SEZIONE "J-J"

Scala 1:50



N.B.: PER LA TABELLA MATERIALI FARE RIFERIMENTO ALL'ELABORATO: L0703213E160M000TV01



**ASSE VIARIO MARCHE-UMBRIA
E QUADRILATERO DI PENETRAZIONE INTERNA
MAXI LOTTO 2**

LAVORI DI COMPLETAMENTO DELLA DIRETTRICE PERUGIA ANCONA:
SS. 318 DI "VALFABRICA", TRATTO PIANELLO-VALFABRICA
SS. 76 "VAL DESINO", TRATTI FOSSATO VICO - CANCELLI E ALBACINA - SERRA SAN QUIRICO
"PEDEMONTANA DELLE MARCHE", TRATTO FABRIANO-MUCCIA-SFERCIA.

PERIZIA DI VARIANTE

CONTRAENTE GENERALE: DIRPA 2 s.c.a.r.l.	Il Responsabile del Contratto Generale: Ing. Felice Montanari
PROGETTAZIONE: Partecipazioni Italia S.p.A.	ASSISTENZA ALLA PROGETTAZIONE: TECNOSTRUTTURE S.p.A.
IL PROGETTISTA: Dott. Ing. Salvatore Lieto Autore del Progetto: Per. di Montanari n.147	IL PROGETTISTA: Dott. Ing. Antonio Tosiani
IL GEOLOGO: Geol. Amadeo Bubbini Ordine dei Geologi Regione Toscana n.102	

VISTO IL RESPONSABILE DEL PROCEDIMENTO: Ing. Iginio Favetti	IL COORDINATORE DELLA SICUREZZA IN FASE DI ESECUZIONE: Ing. Vincenzo Pando	IL DIRETTORE DEI LAVORI: Ing. Peppino Marascio
---	--	---

2.1.3 - PEDEMONTANA DELLE MARCHE F. Strada Funzionale - Castelmundo Nord - Castelmundo Sud F. Strada Funzionale - Castelmundo Sud - Innesco S37 e Maraca OPERE D'ARTE MINORI MURO IN C.A. SU V.F. 0-690 Carpenteria muro "B"	SCALA: 1:50	DATA: Settembre 2021
--	----------------	-------------------------

Codice Unico di Progetto (CUP) F12C03000050021 (assegnato CIPE 20.04.2015)

CODICE ELABORATO:	Disegnato	Disegnato	Disegnato	Disegnato	Disegnato	Disegnato	Disegnato
L0703213E160M00120	CR	P	0	2	A		

Rev.	Data	Descrizione	Redatto	Verificato	Approvato
A	Sett. 2021	Emissione	Tecnostrutture	Tecnostrutture	A. Tosiani S. Lieto