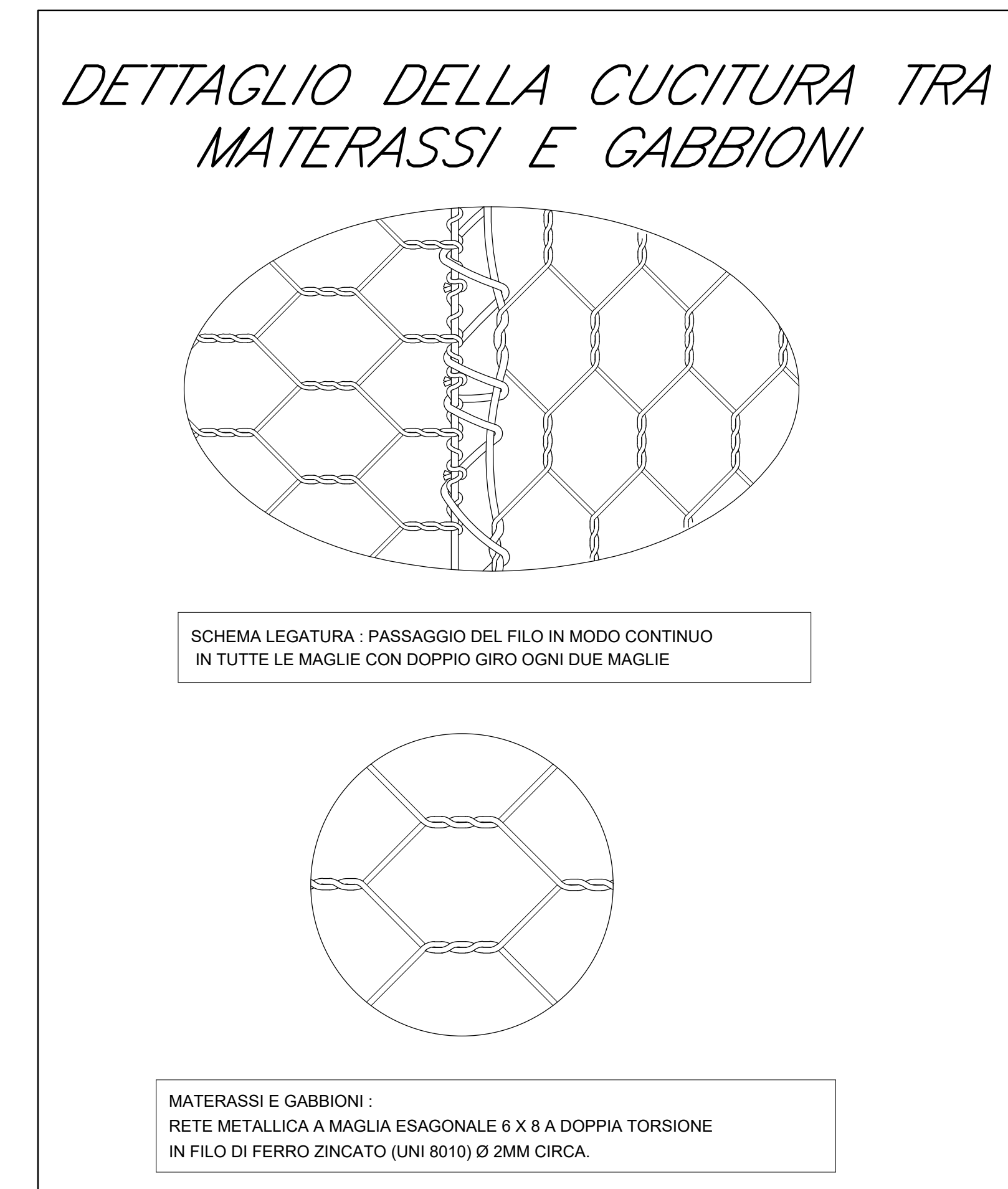
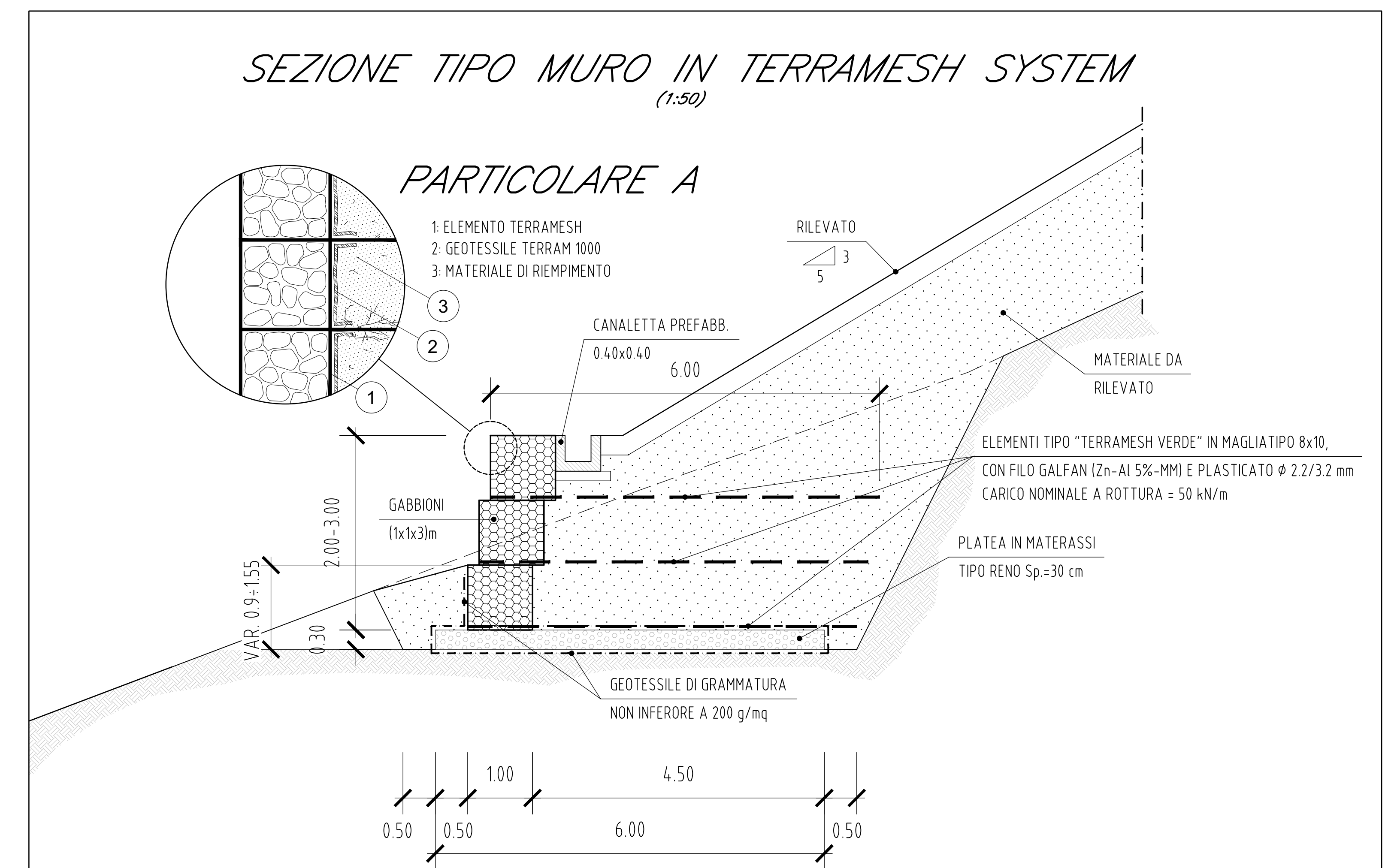


| COORDINATE MATERASSI | | |
|----------------------|---------------|---------------|
| 1 | E=2361283.781 | N=4773039.768 |
| 2 | E=2361283.268 | N=4773043.239 |
| 3 | E=2361282.858 | N=4773045.742 |
| 4 | E=2361283.033 | N=4773045.772 |
| 5 | E=2361282.314 | N=4773049.742 |
| 6 | E=2361280.505 | N=4773058.129 |
| 7 | E=2361278.321 | N=4773066.441 |
| 8 | E=2361277.980 | N=4773067.614 |
| 9 | E=2361276.594 | N=4773072.135 |
| 10 | E=2361275.063 | N=4773076.757 |
| 11 | E=2361273.230 | N=4773081.919 |
| 12 | E=2361273.064 | N=4773081.858 |
| 13 | E=2361272.006 | N=4773084.699 |
| 14 | E=2361266.391 | N=4773082.586 |
| 15 | E=2361267.425 | N=4773079.807 |
| 16 | E=2361267.591 | N=4773079.868 |
| 17 | E=2361269.390 | N=4773074.802 |
| 18 | E=2361270.888 | N=4773070.281 |
| 19 | E=2361272.228 | N=4773065.908 |
| 20 | E=2361272.571 | N=4773064.726 |
| 21 | E=2361274.671 | N=4773056.730 |
| 22 | E=2361276.421 | N=4773048.610 |
| 23 | E=2361277.118 | N=4773044.765 |
| 24 | E=2361276.943 | N=4773044.735 |
| 25 | E=2361277.342 | N=4773042.303 |
| 26 | E=2361277.838 | N=4773038.940 |



CARATTERISTICHE MATERIALI

GABBIONI
 Gabboni rete metallica a doppia torsione con maglia esagonale tipo 8 x 10 (UNI - EN 10223 - 3) diametro 2.7 - 3.7 mm (UNI - EN 10218) galvanizzata con lega eutettica Zn - Al (5%) - Cerio - Lantano (EN 10244) e rivestito in materiale plastico di colore grigio - Carico nominale a rottura = 50 kN/m

MATERASSI
 Materassi metallici in rete metallica a doppia torsione con maglia esagonale tipo 6 x 8 (UNI - EN 10223 - 3) diametro 2.2 - 3.2 mm (UNI - EN 10218) galvanizzata con lega eutettica Zn - Al (5%) - Cerio - Lantano (EN 10244) e rivestito in materiale plastico di colore grigio.

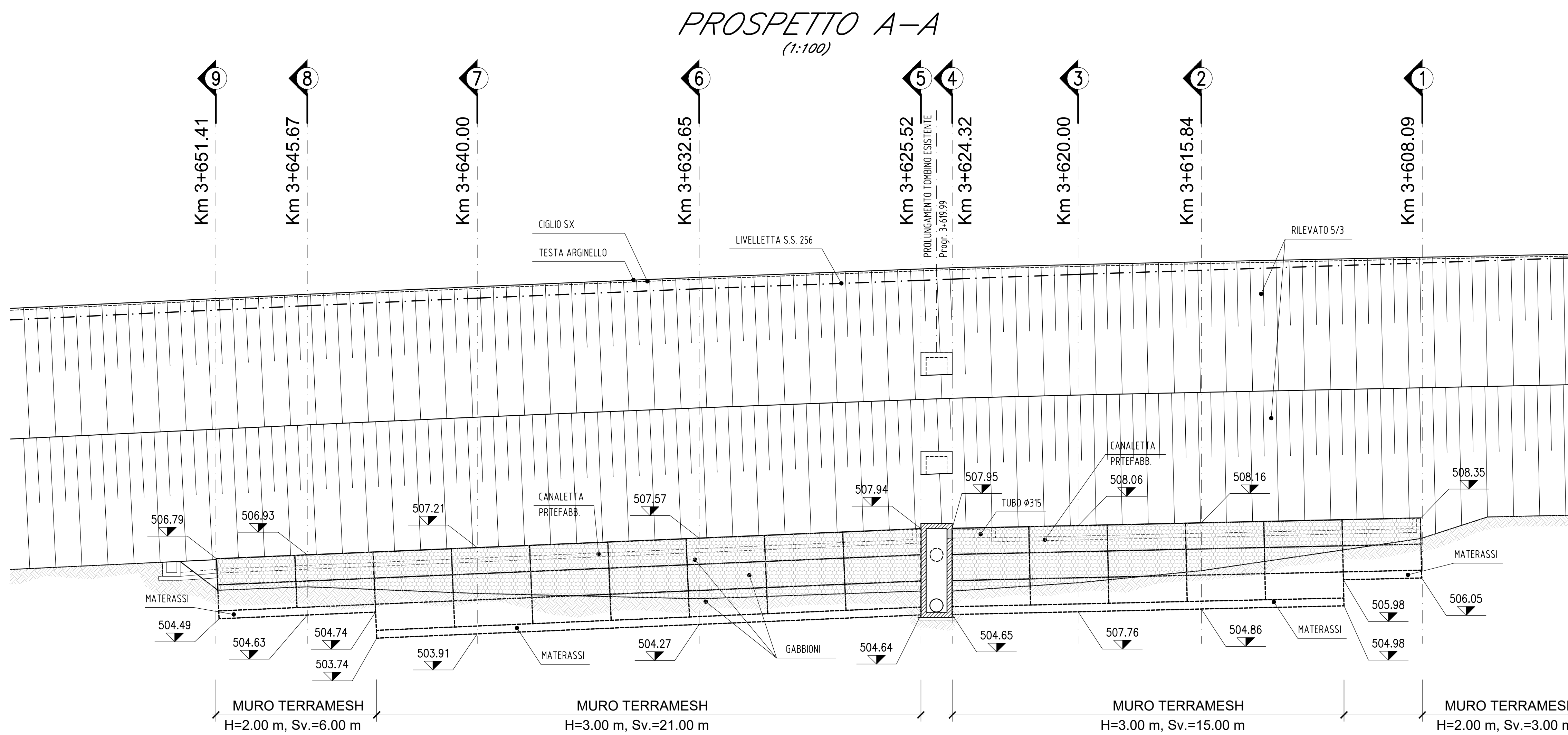
RIEMPIMENTO GABBIONI E MATERASSI
 Peso specifico > 2600 kg/mc
 Lo spessore dei materassi è pari a 30 cm salvo diversa indicazione.

Caratteristiche spessore/pezzatura

| Spessore (cm) | Pezzatura (mm) |
|---------------|----------------|
| 30 | 150-180 |
| 50 | 200-250 |
| 100 | 200-400 |

GEOTESSILE
 Geotessile di grammatura non inferiore a 200 g/mq.

RINTERRO
 Materiale di risulta degli scavi, compattato per strati di spessore massimo al finito pari a:
 30 cm per materassi fini;
 50-60 cm per materiali grossolani.



**ASSE VIARIO MARCHE-UMBRIA
 E QUADRILATERO DI PENETRAZIONE INTERNA
 MAXI LOTTO 2**

LAVORI DI COMPLETAMENTO DELLA DIRETTRICE PERUGIA ANCONA:
 SS. 76 "VAL PESINNO", TRATTO FOSSATO VICO - CANCELLI ALBACINA - SERRA SAN QUIRICO
 "PEDEMONTANA DELLE MARCHE", TRATTO FABRIANO-MUCIA-SFERCIA.

PERIZIA DI VARIANTE

CONTRAENTE GENERALE: **DIRPA 2 s.c.a.r.l.** Il Responsabile del Contraente Generale:

PROGETTAZIONE: **Partecipazioni Italia S.p.A.** ASSISTENZA ALLA PROGETTAZIONE: **TECNOSTRUTTURE S.r.l.**

IL PROGETTISTA: **Dott. Ing. Salvatore Lieto** IL PROGETTISTA: **Dott. Ing. Antonio Tosiani**

IL GEOLOGO: **Geol. Amadeo Babbini** IL RESPONSABILE DEL PROCEDIMENTO: **Ing. Agnino Farotti**

2.1.3 - PEDEMONTANA DELLE MARCHE SCALA: **variabile**

OPERE D'ARTE MINORI - OPERE DI SOSTEGNO RIABILITAZIONE SP256 DATA: **28.07.2022**

SP256 - Muro in terramesh da Km 3+608 - 3+648 **L07032113E116MU01122TWT011C**

Codice Unico di Progetto (CUP) F12C0300050021 (assegnato CPE 20.04.2015)

CODICE LABORATORIO: **L07032113E116MU01122TWT011C**

| Rev. | Data | Descrizione | Redatto | Verificato | Approvato |
|------|------------|----------------------------|----------------|----------------|------------|
| A | 20.01.2022 | Emissione | Tecnostrutture | Tecnostrutture | A. Tosiani |
| B | 20.06.2022 | Revisione strato drenante | DIRPA 2 | DIRPA 2 | S. Lieto |
| C | 28.07.2022 | Riscontro istruttorio ANAS | Tecnostrutture | Tecnostrutture | A. Tosiani |