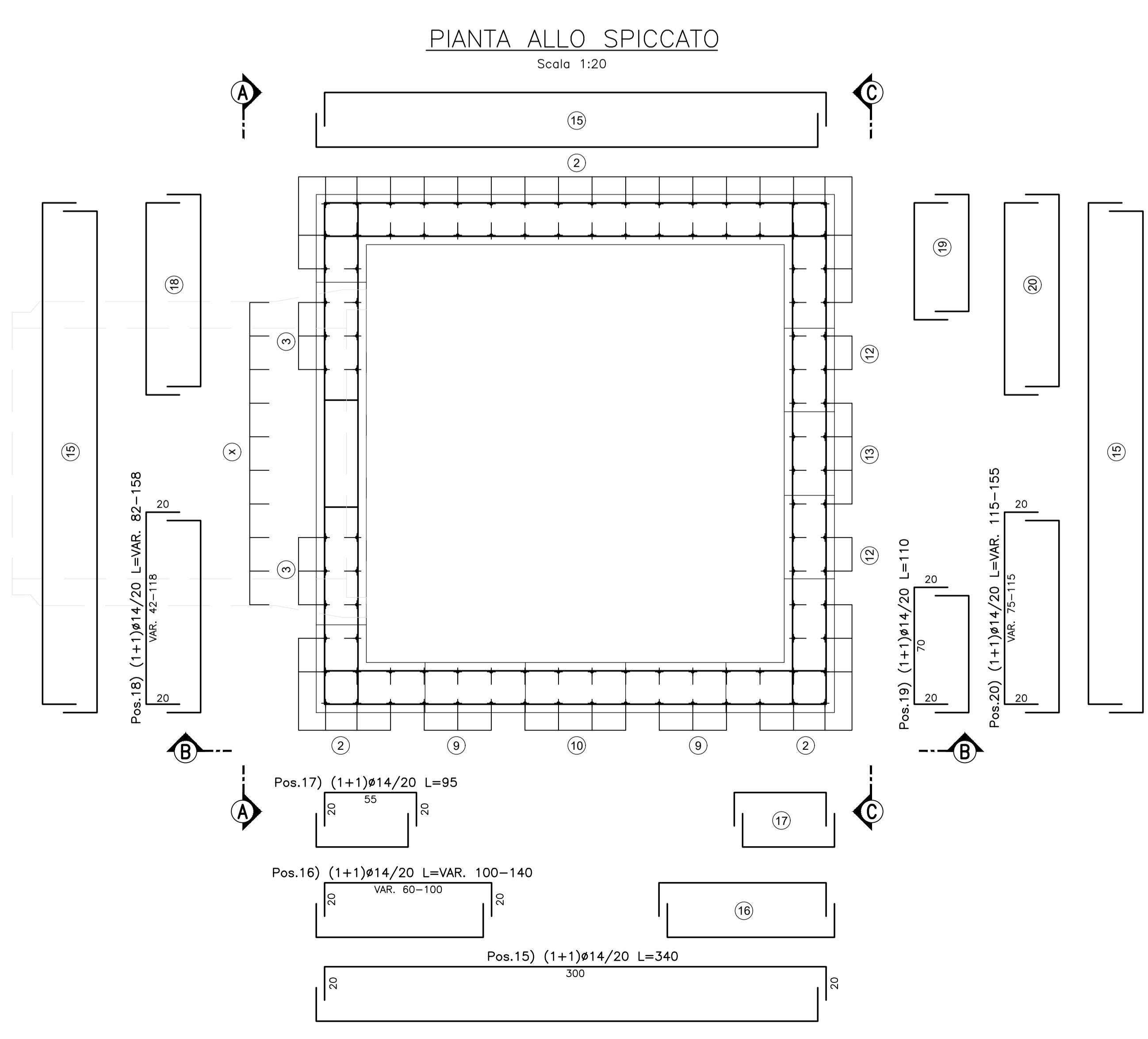
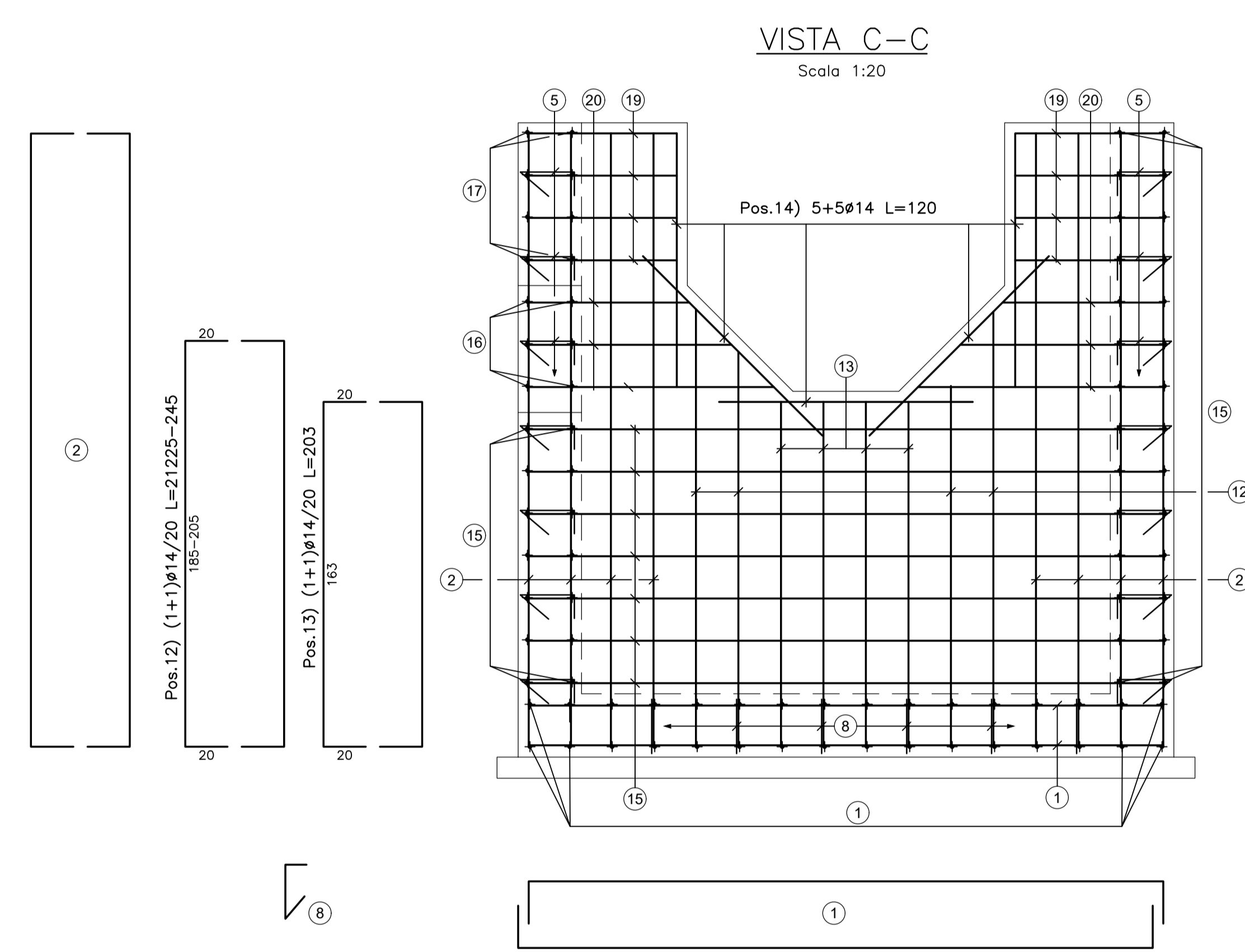
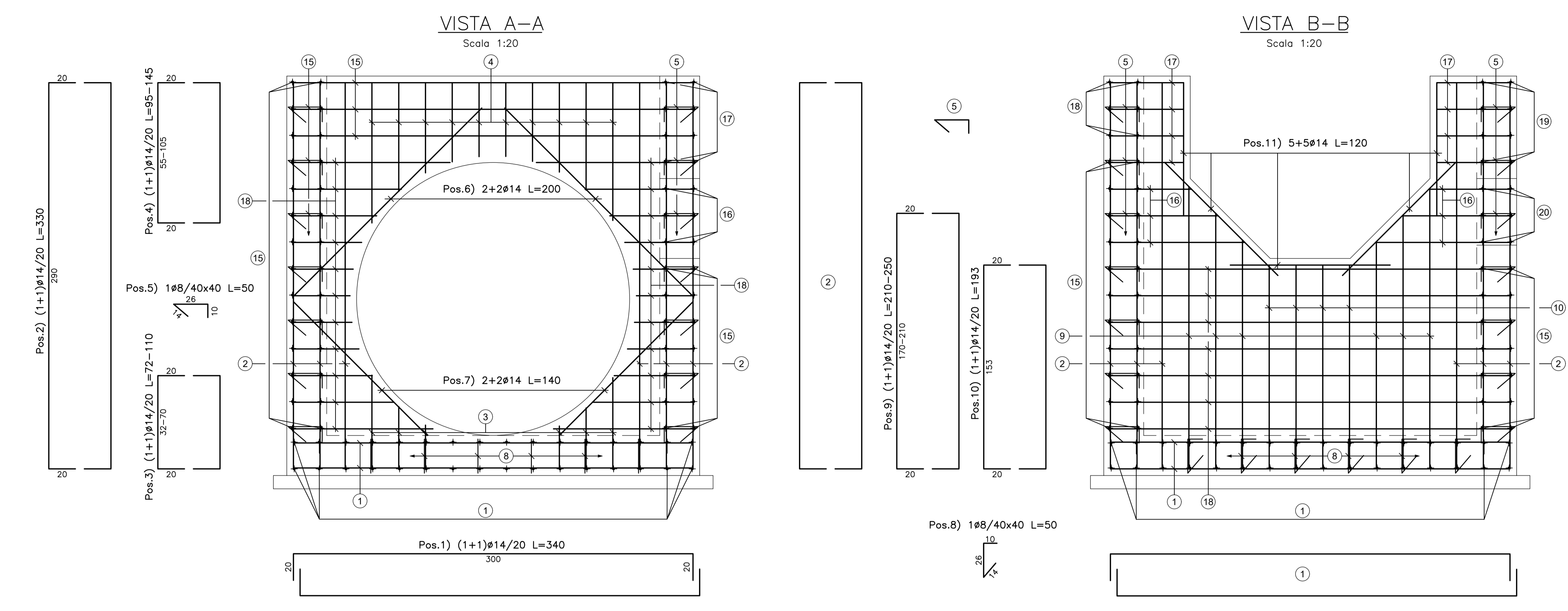


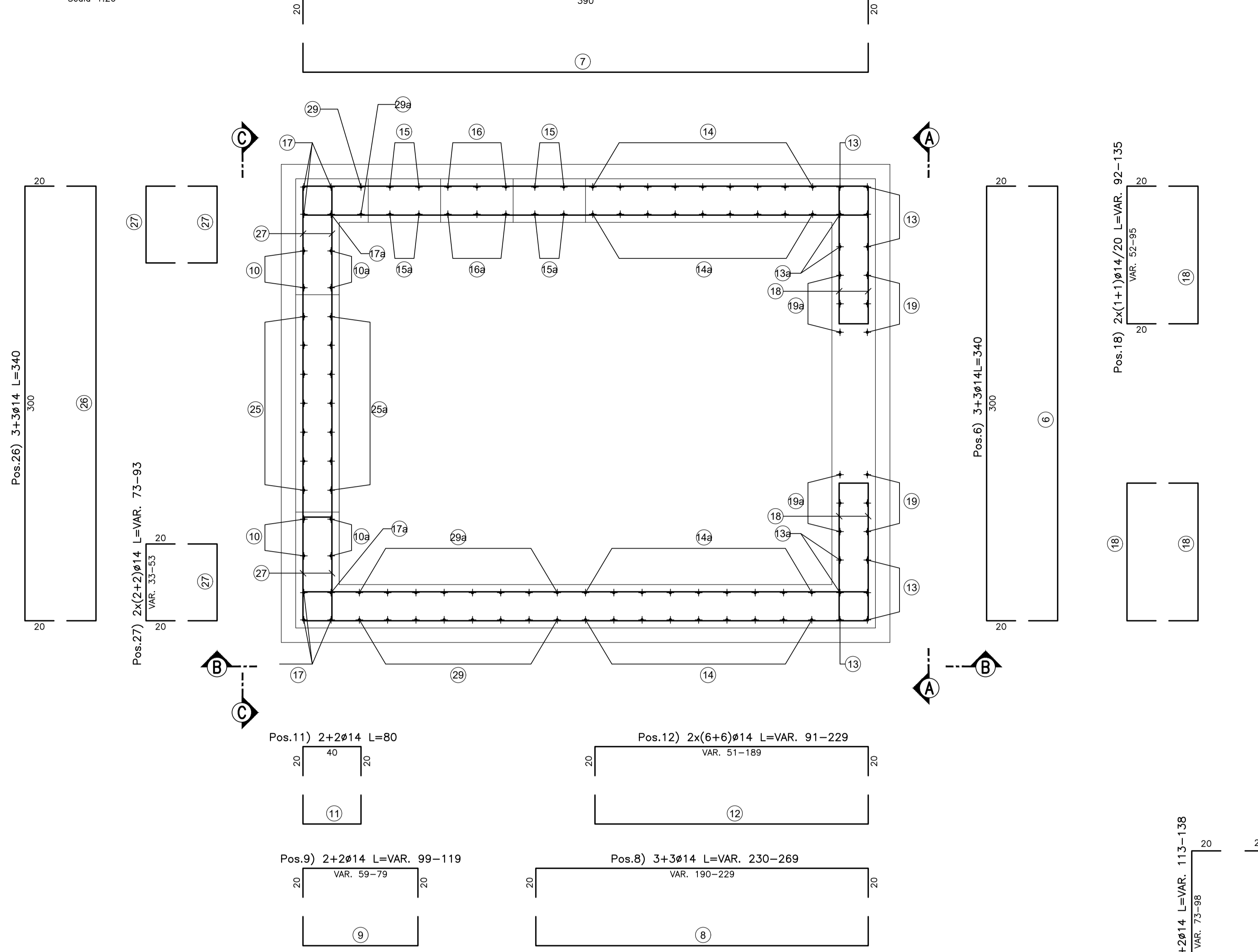
POZZETTO DI IMBOCCO



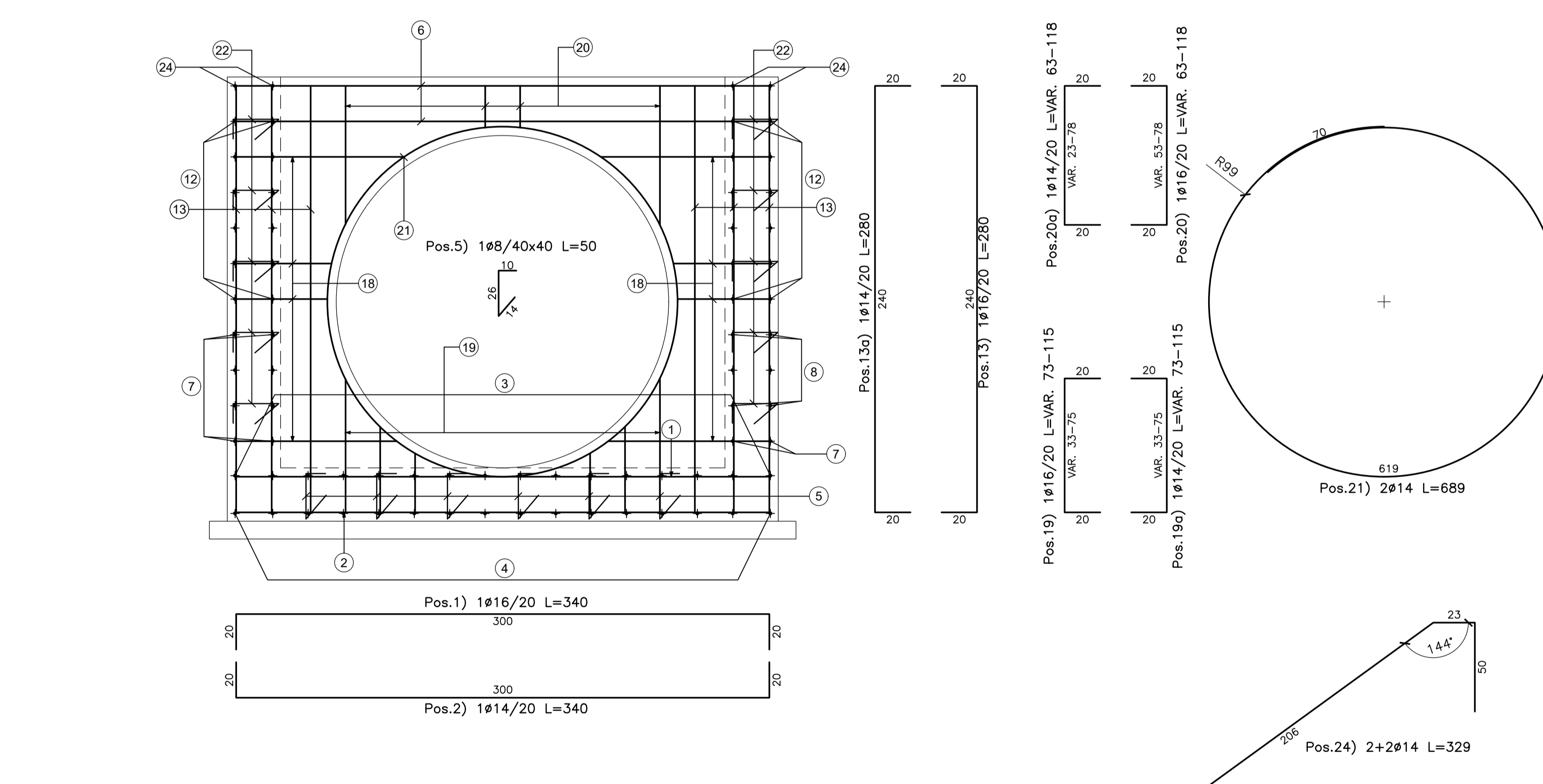
**N.B.: PER DI IMBOCCO**

- Le lunghezze sono espresse in cm.
- Le lunghezze sono calcolate in asse barra.
- Ultima pos. è la n° 20.

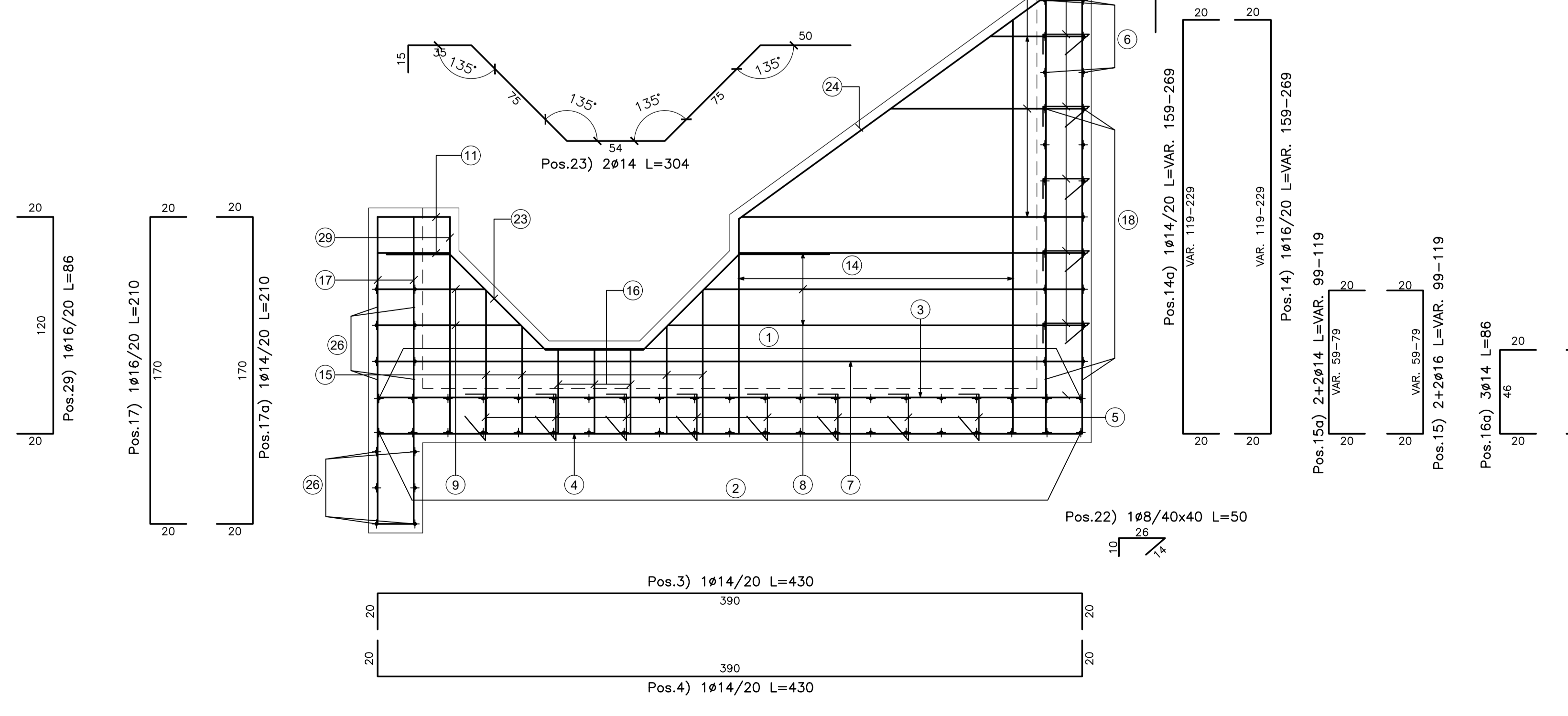
PIANTA SPICCATO



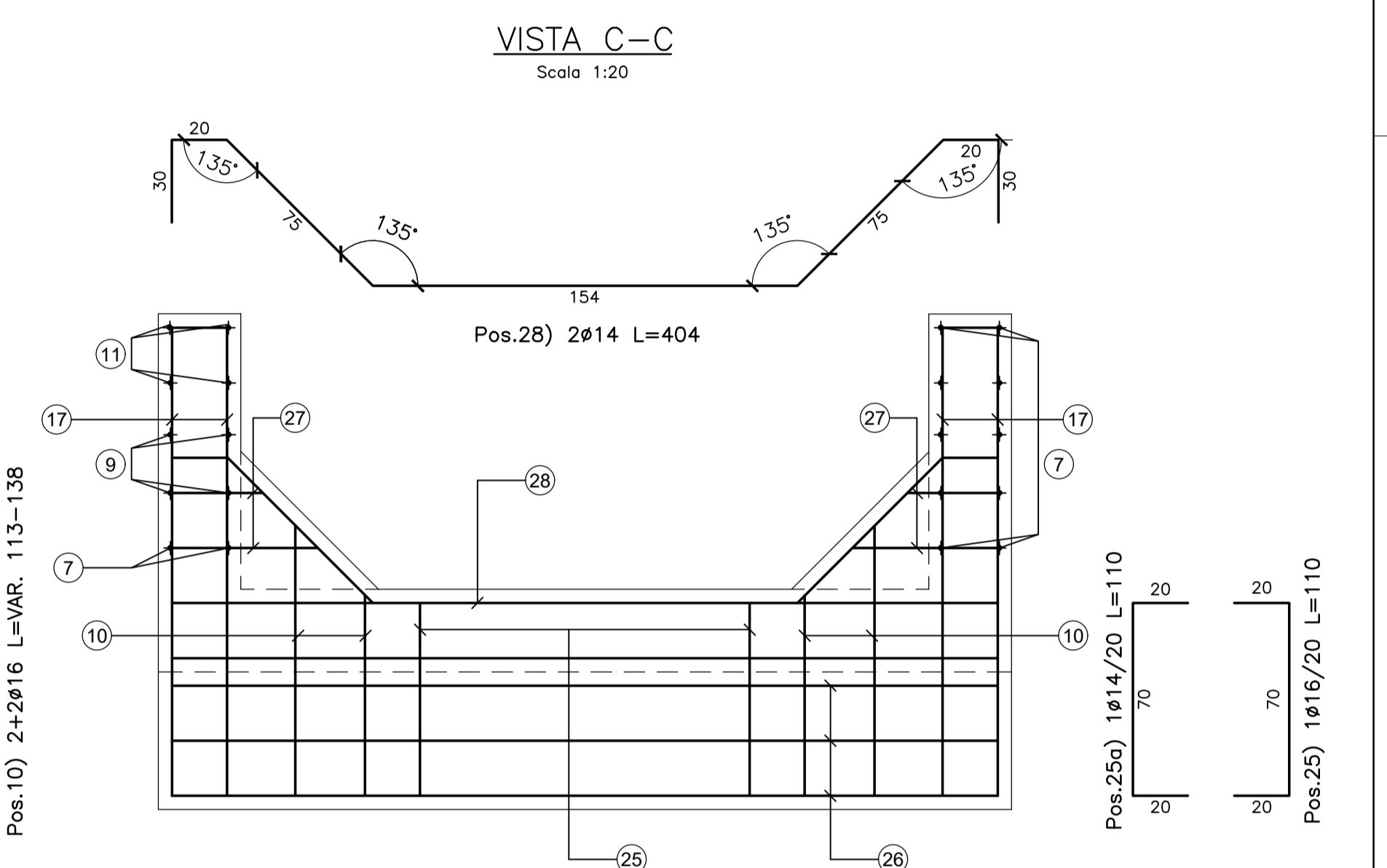
VISTA A-A



VISTA B-B



MURO DI SBOCCO



**N.B.: PER IL MURO DI SBOCCO**

- Le lunghezze sono espresse in cm.
- Le lunghezze sono calcolate in asse barra.
- Ultima pos. è la n° 29.

N.B.: PER LA TABELLA MATERIALI FARE RIFERIMENTO ALL'ELABORATO: L0703213E160M0000V01



**ASSE VIARIO MARCHE-UMBRIA  
E QUADRILATERO DI PENETRAZIONE INTERNA  
MAXI LOTTO 2**

LAVORI DI COMPLEMENTO DELLA DIRETTRICE PERUGIA ANCONA:  
SS. 318 DI "VALFABBRICA" TRATTO PIANELLO VALFABBRICA  
SS. 76 "VAL DESINO", TRATTO FOSSATO VICO - CANCELLI E ALBACINA - SERRA SAN QUIRICO  
"PEDEMONTANA DELLE MARCHE", TRATTO FABBIANO-MUCCIA-SFERCIA.

PROGETTO ESECUTIVO DI DETTAGLIO

CONTRAENTE GENERALE: **DIRPA 2 s.c.a.r.l.**  
IL RESPONSABILE DEL PROCEDIMENTO: **Ing. Salvatore Lieto**  
IL COORDINATORE DELLA SICUREZZA IN FASE DI ESECUZIONE: **Ing. Vincenzo Pardo**  
IL DIRETTORE DEI LAVORI: **Ing. Peppino Marascio**

PROGETTAZIONE: **Partecipazioni Italia S.p.A.**  
ASSISTENZA ALLA PROGETTAZIONE: **TECNOSTRUTTURE S.r.l.**  
IL PROGETTISTA: **Ing. Ing. Salvatore Lieto**  
IL PROGETTISTA: **Ing. Ing. Salvatore Lieto**

VISTO IL RESPONSABILE DEL PROCEDIMENTO: **Ing. Salvatore Lieto**  
IL COORDINATORE DELLA SICUREZZA IN FASE DI ESECUZIONE: **Ing. Vincenzo Pardo**  
IL DIRETTORE DEI LAVORI: **Ing. Peppino Marascio**

2.1.3 - PEDEMONTANA DELLE MARCHE  
F. Strada funzionale - Castelnuovo Nord - Castelnuovo Sud  
F. Strada funzionale - Castelnuovo Nord - Castelnuovo Sud - Strada SRT7 a Macchia  
OPERE D'ARTE MINORI - OPERE IDRAULICHE  
ASSE PRINCIPALE - TOMBINO 01500 al Km 3+317  
Armature

SCALA: 1:20  
DATA: Febbraio 2022

Codice Unico di Progetto (CUP) F12C3000050021 (assegnato CIPE 20.04.2015)  
CODICE ELABORATO: **L0703213E160M0000V01**

| Rev. | Data          | Descrizione                     | Redatto         | Verificato | Approvato   |
|------|---------------|---------------------------------|-----------------|------------|-------------|
| A    | Marzo 2020    | Emissione PE                    | Prugh           | M. Scari   | A. Scimigli |
| B    | Febbraio 2022 | Emissione Progetto di Dettaglio | Tecnosttrutture | A. Toscani | S. Lieto    |
| D    |               |                                 |                 |            |             |