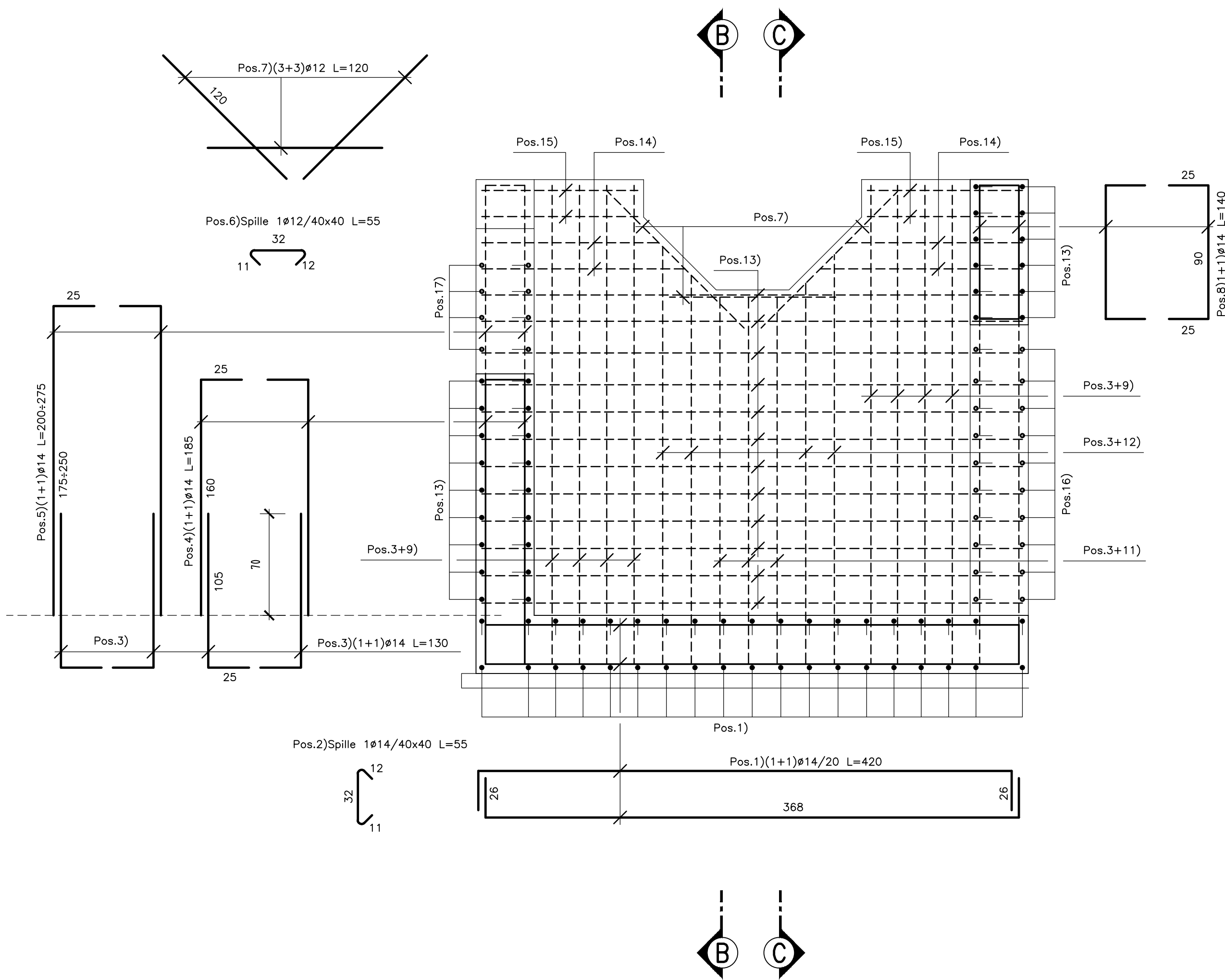
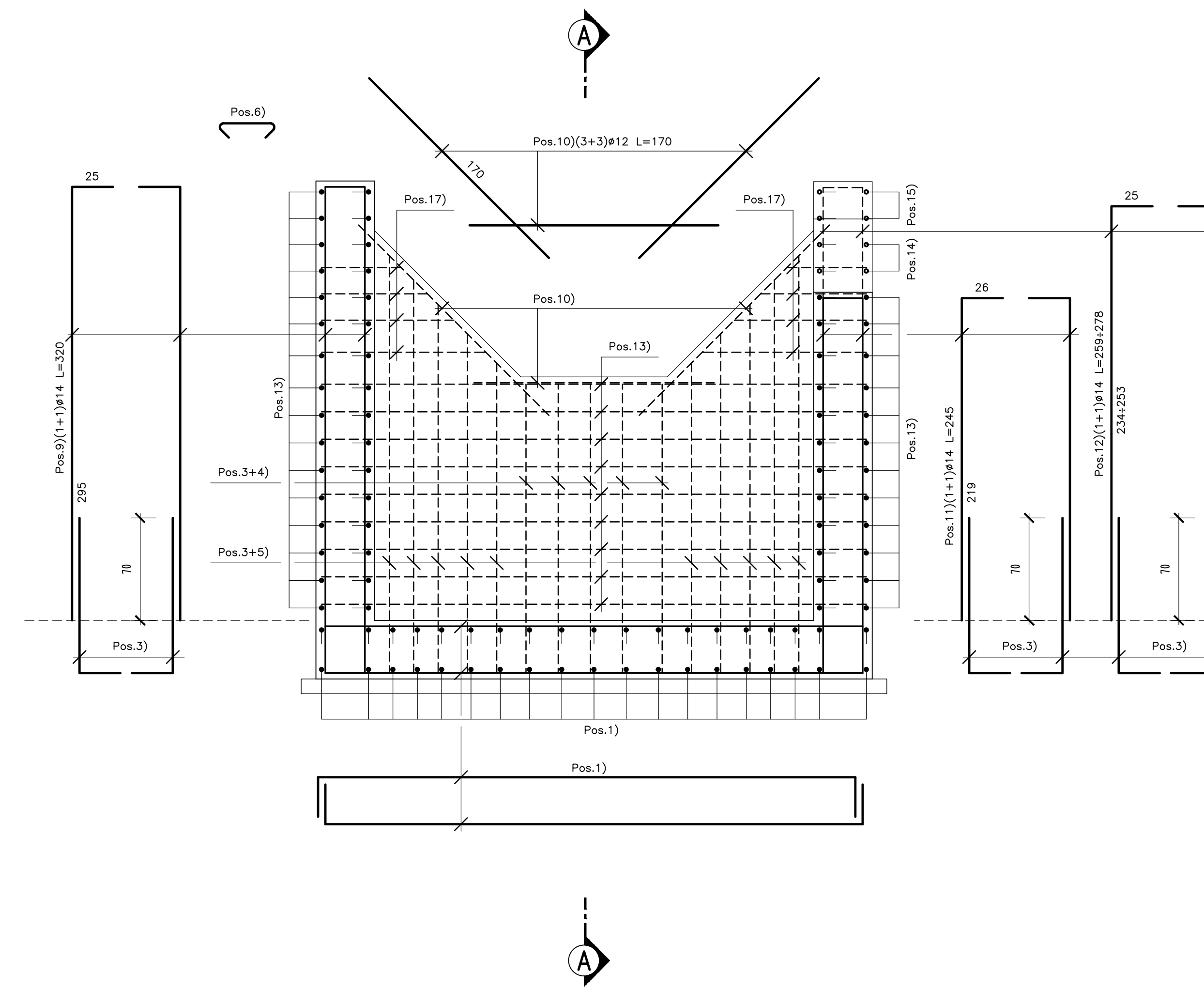


POZZETTO DI MONTE

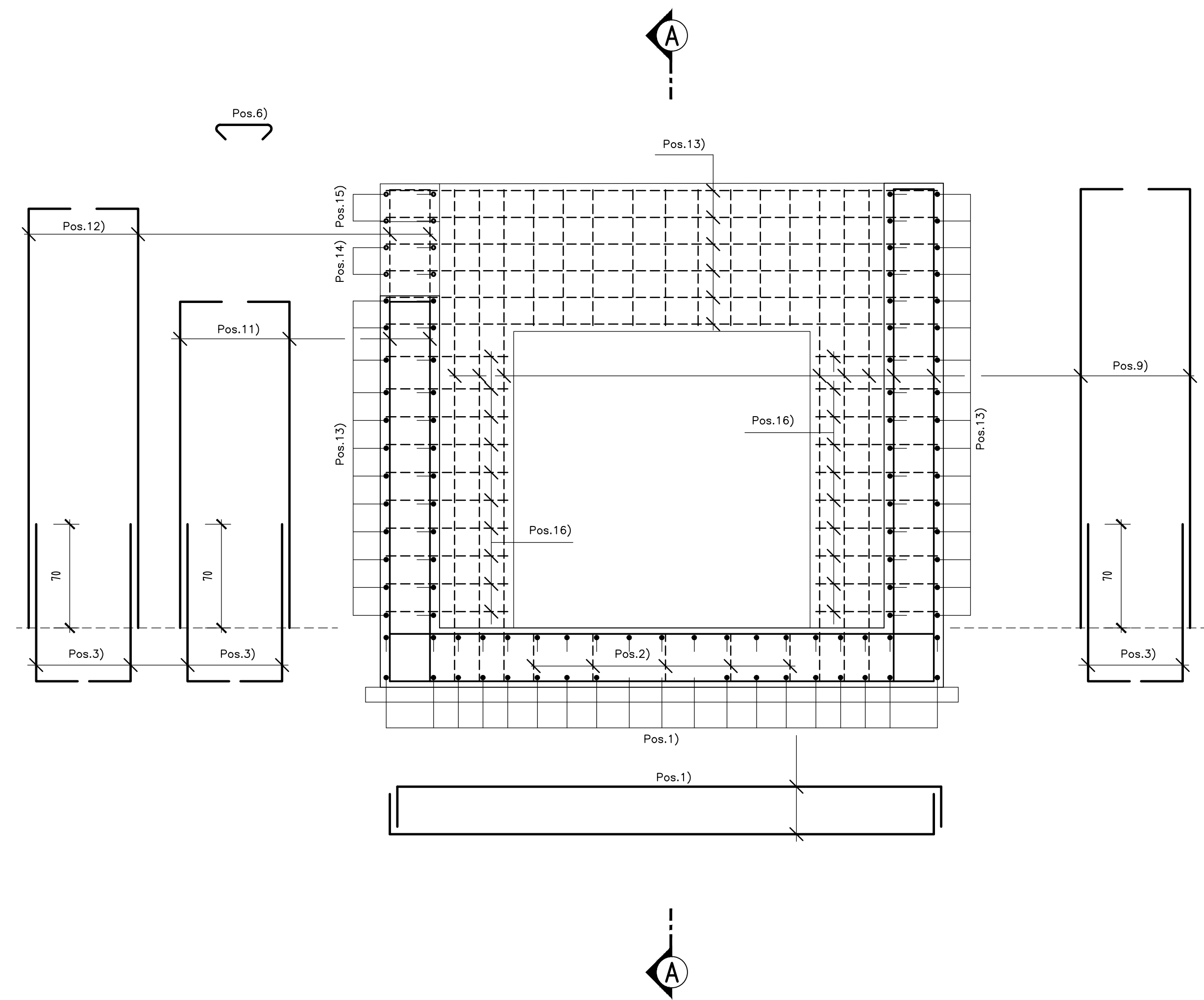
SEZIONE A-A
Scala 1:25



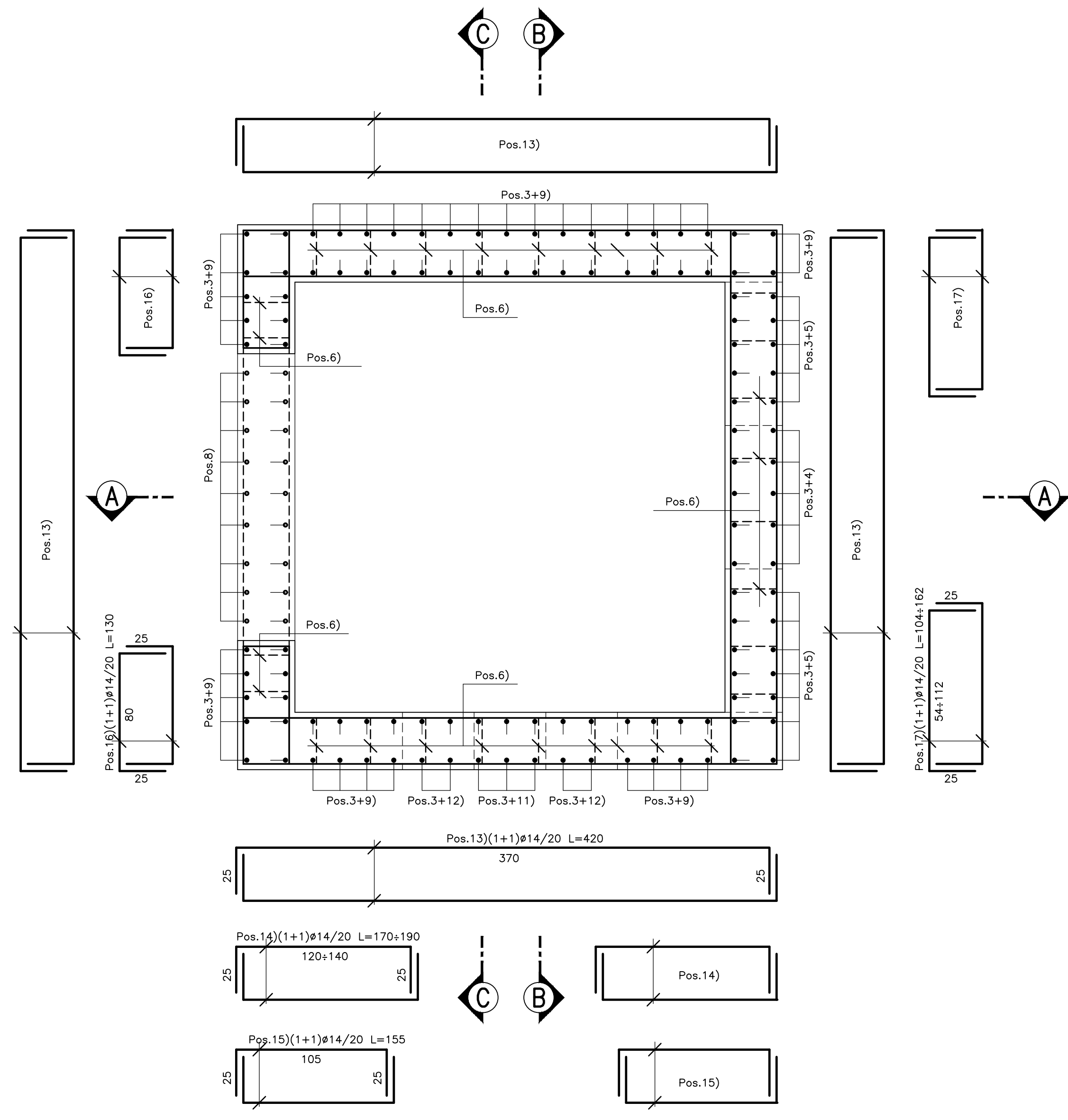
SEZIONE B-B
Scala 1:25



SEZIONE C-C
Scala 1:25

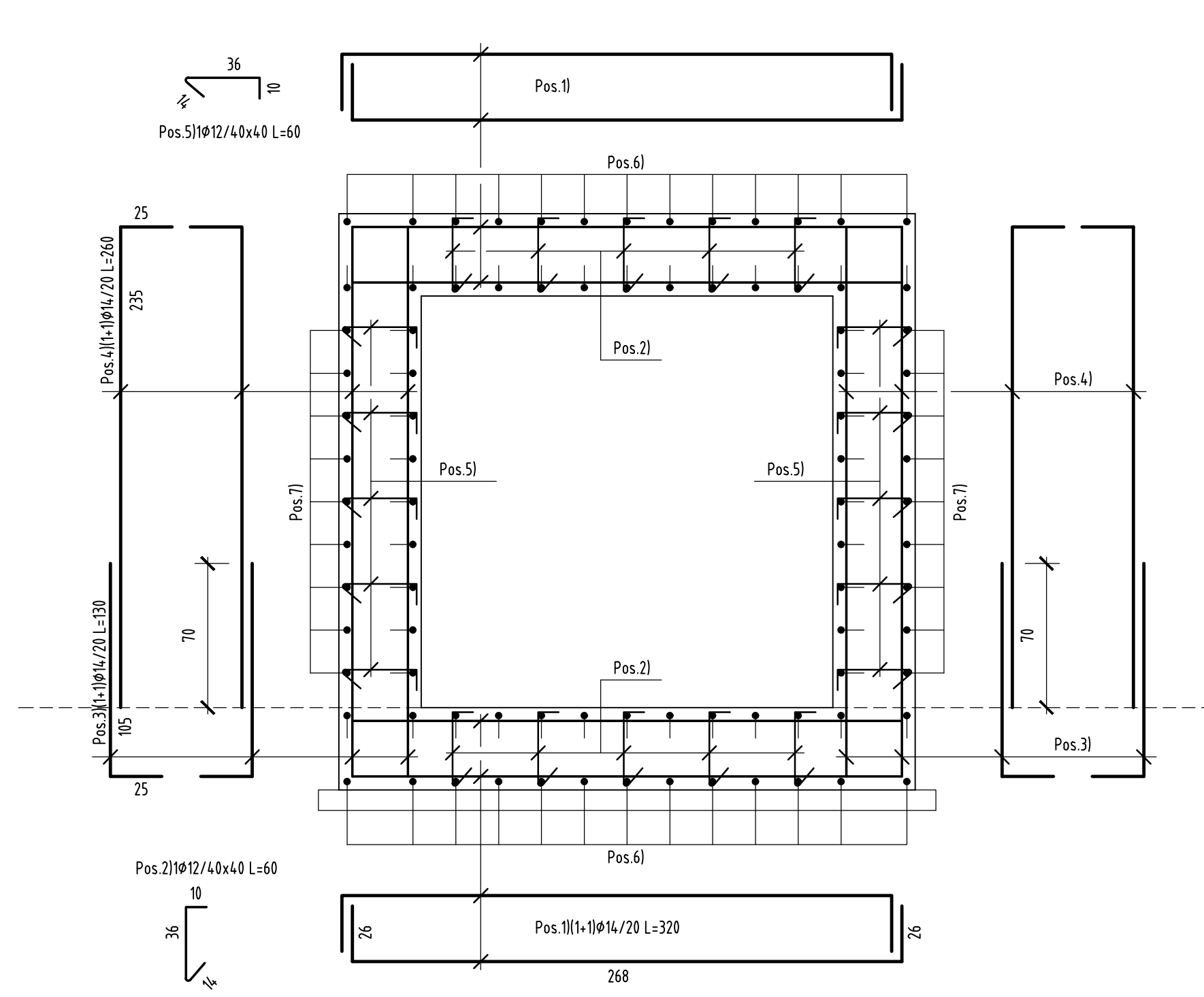


PIANTA ALLO SPICCATO
Scala 1:25

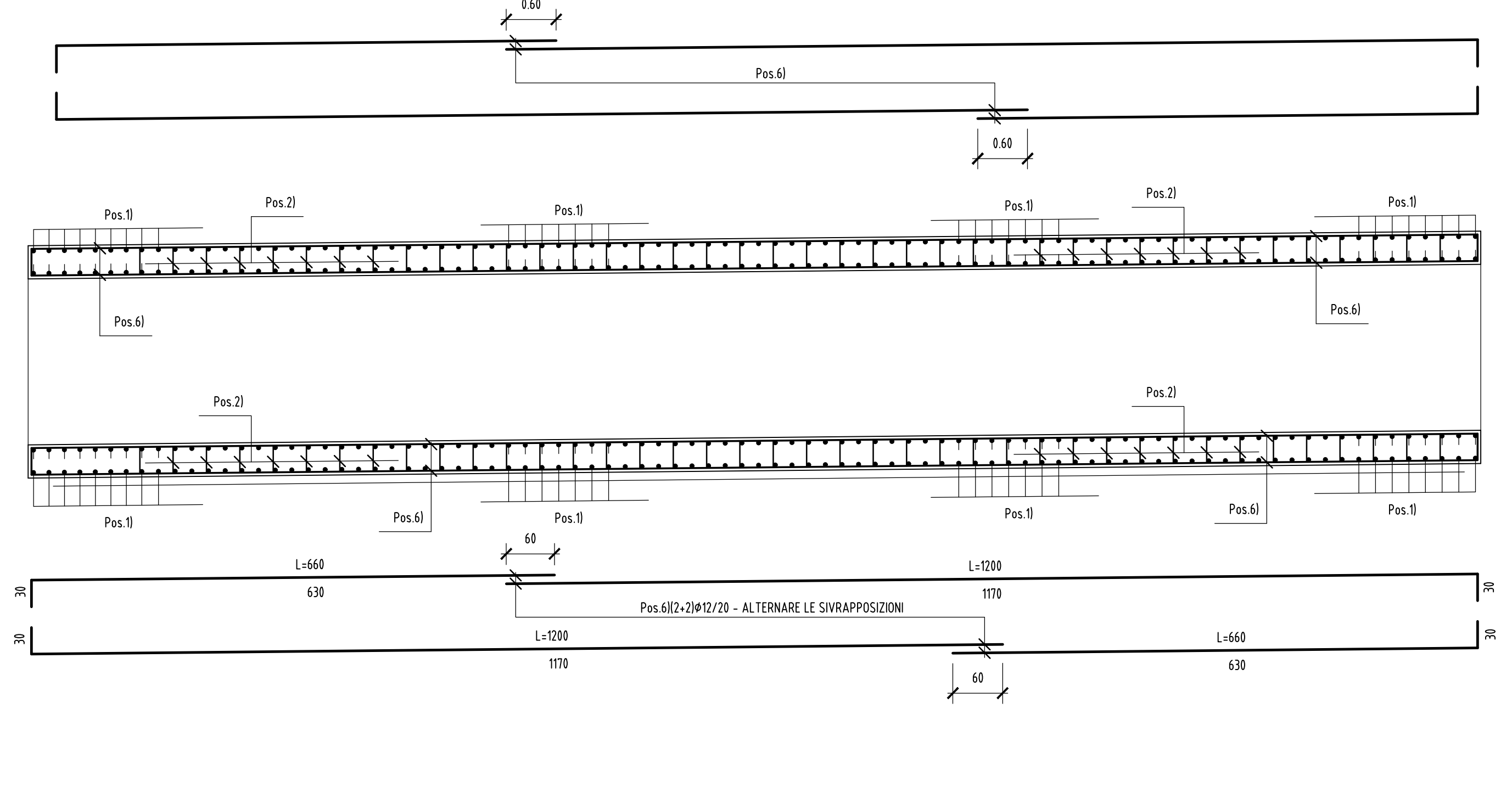


SCATOLARE 2.00x2.00 - CONCIO "2"

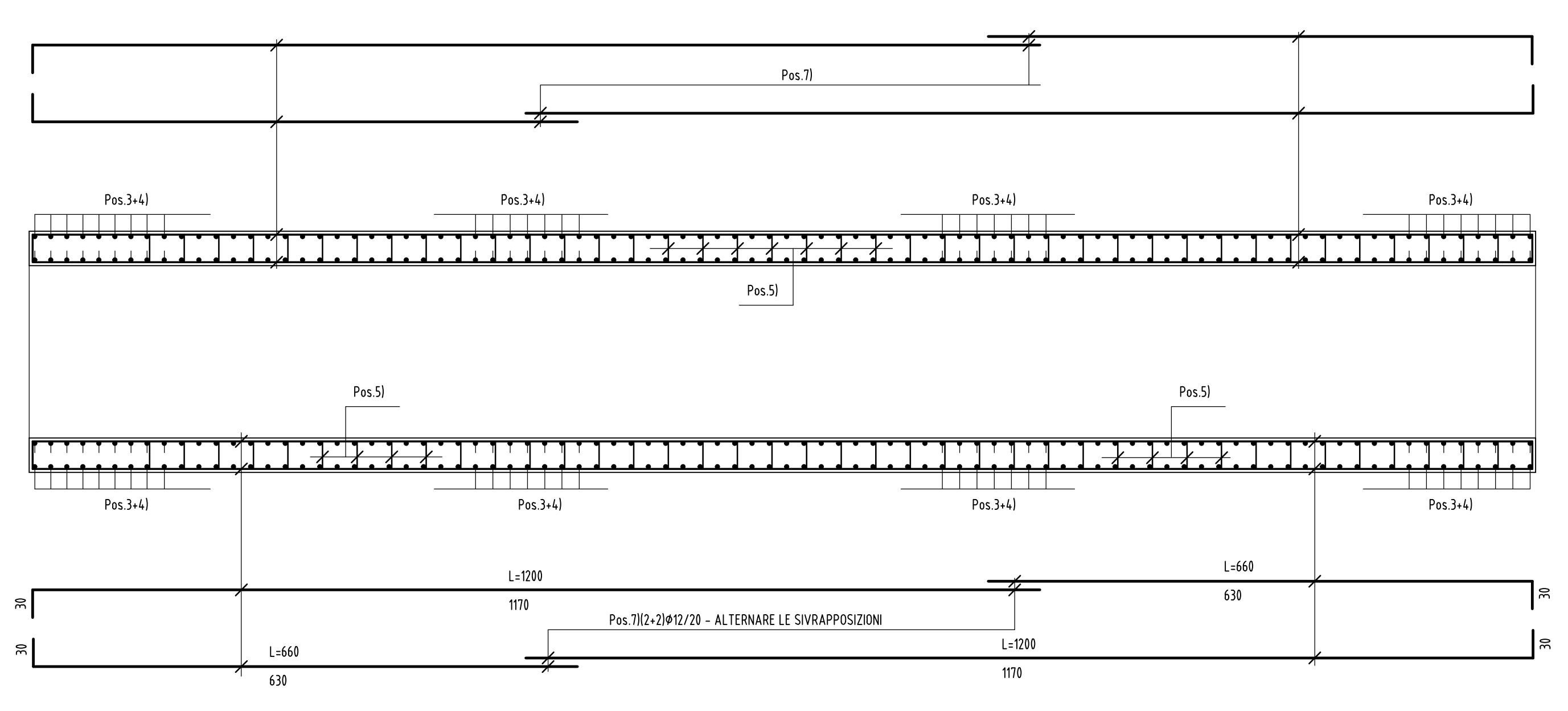
SEZIONE TRASVERSALE
Scala 1:25



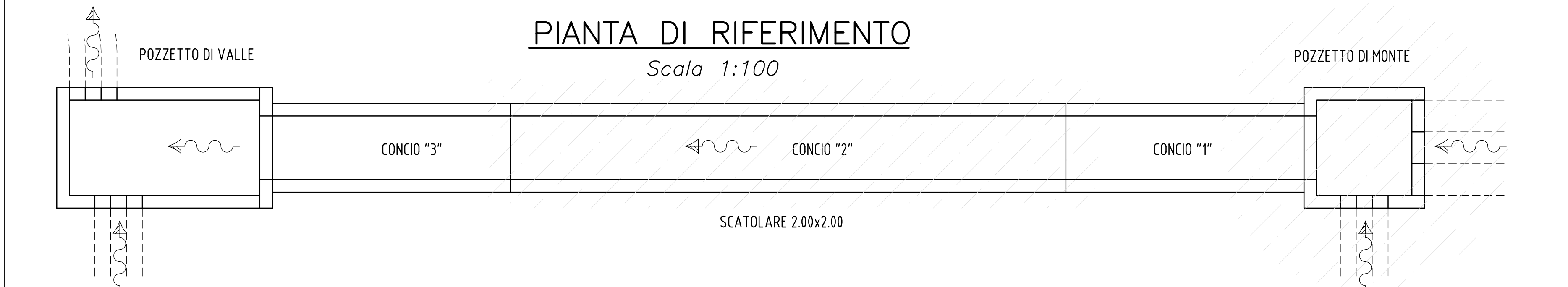
SEZIONE LONGITUDINALE
Scala 1:50



PIANTA ALLO SPICCATO
Scala 1:50



PIANTA DI RIFERIMENTO
Scala 1:100



N.B.: PER IL POZZETTO DI MONTE
- Le lunghezze sono espresse in cm.
- Le lunghezze sono calcolate in asse barra.
- Ultima pos. è la n° 17.

N.B.: PER LO SCATOLARE CONCIO "2"
- Le lunghezze sono espresse in cm.
- Le lunghezze sono calcolate in asse barra.
- Ultima pos. è la n° 7.

N.B.: PER LA TABELLA MATERIALI FARE RIFERIMENTO ALL'ELABORATO: L0703213E160M00007V01



ASSE VIARIO MARCHE-UMBRIA E QUADRILATERO DI PENETRAZIONE INTERNA MAXI LOTTO 2
LAVORI DI COMPLETAMENTO DELLA DIRETTRICE PERUGIA ANCONA: SS. 19 DI "VAL FABRICA", TRATTO PIANELLO VAL FABRICA. SS. 76 "VAL PESINO", TRATTI FOSSATO VICO - CANCELLI E ALBACINA - SERRA SAN QUIRICO "PEDEMONTANA DELLE MARCHE", TRATTO FABRIANO-MUCCIA-SFERCIA.

PERIZIA DI VARIANTE

CONTRAENTE GENERALE: **DIRPA 2 s.c.a.r.l.** Il Responsabile del Contratto Generale:

PROGETTAZIONE: **Partecipazioni Italia S.p.A.** ASSISTENZA ALLA PROGETTAZIONE: **TECNOSTRUTTURE S.r.l.**
IL PROGETTISTA: **Dott. Ing. Salvatore Lento**
IL GEOLOGO: **Geol. Amelco Babbini**

VISTO IL RESPONSABILE DEL PROCEDIMENTO: **Ing. Egidio Foratti**

2.1.3 - PEDEMONTANA DELLE MARCHE
2° Stralcio funzionale - Contratto n° 2014/04/2015
OPERE D'ARTE MINORI - OPERE IDRAULICHE
ASSE PRINCIPALE - TOMBINO 2x2 in alla Km 3+598
Armature - Tav. 1

Scala: 1:25/50
Data: 22.12.2021

Rev.	Data	Descrizione	Elaborato	Redatto	Verificato	Approvato
A	Marzo 2020	Disegnato	Emiliano PC	PROGN	M. Sarti	S. Lieto
B	22.12.2021	Modificata posizione planimetrica	Tecnostutture	Tecnostutture	A. Toscani	S. Lieto