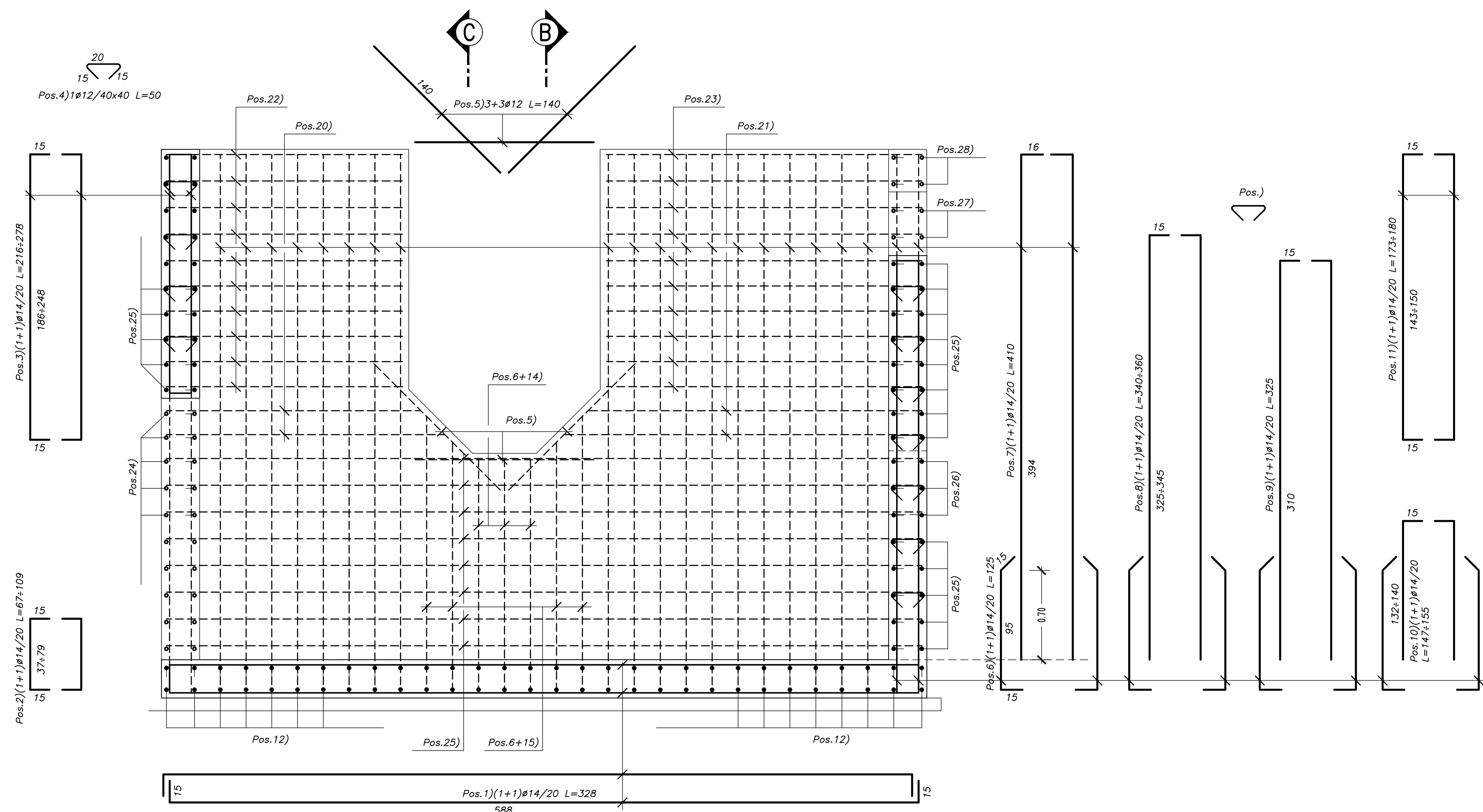


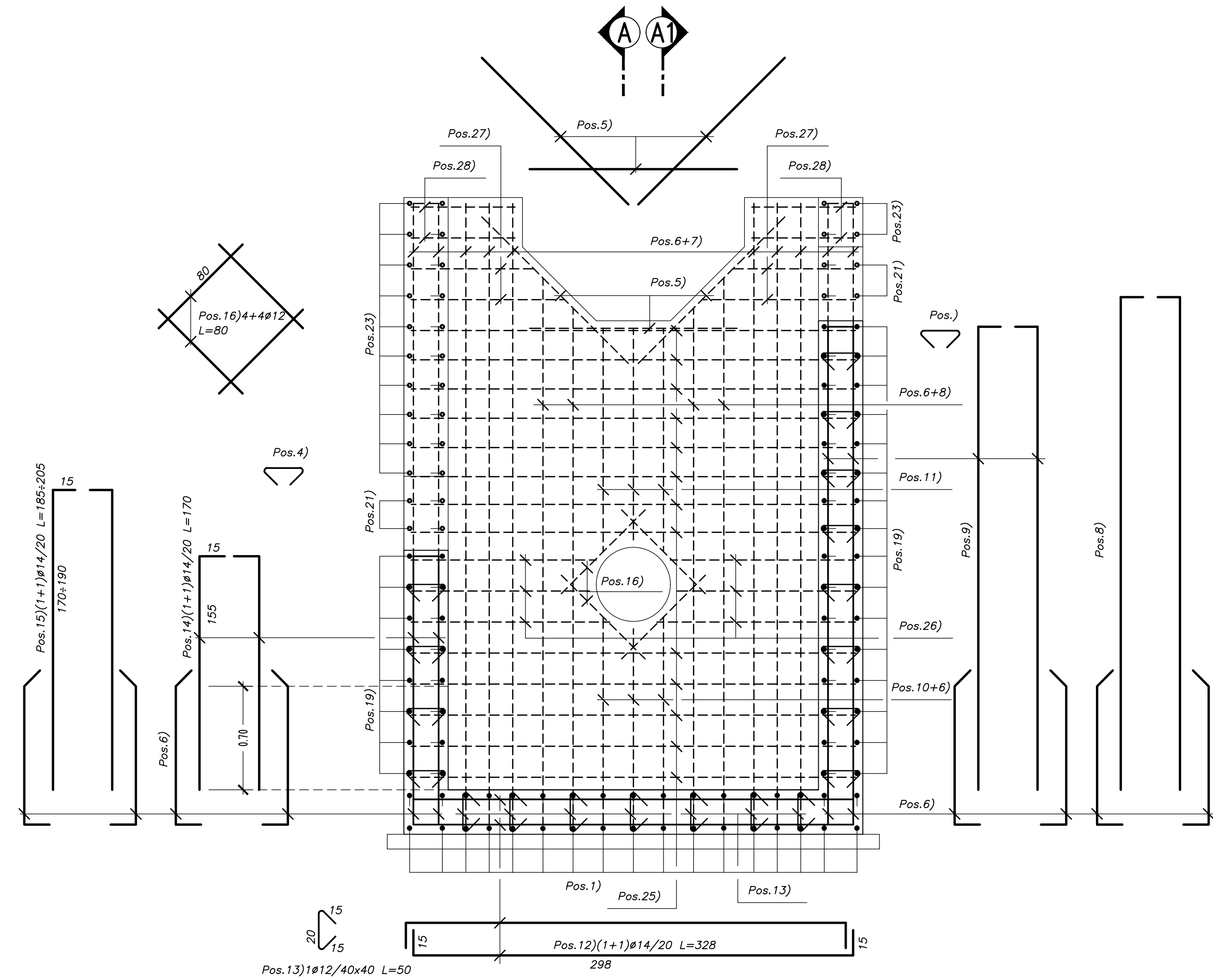
SEZIONE A-A

Scala 1:25



SEZIONE B-B

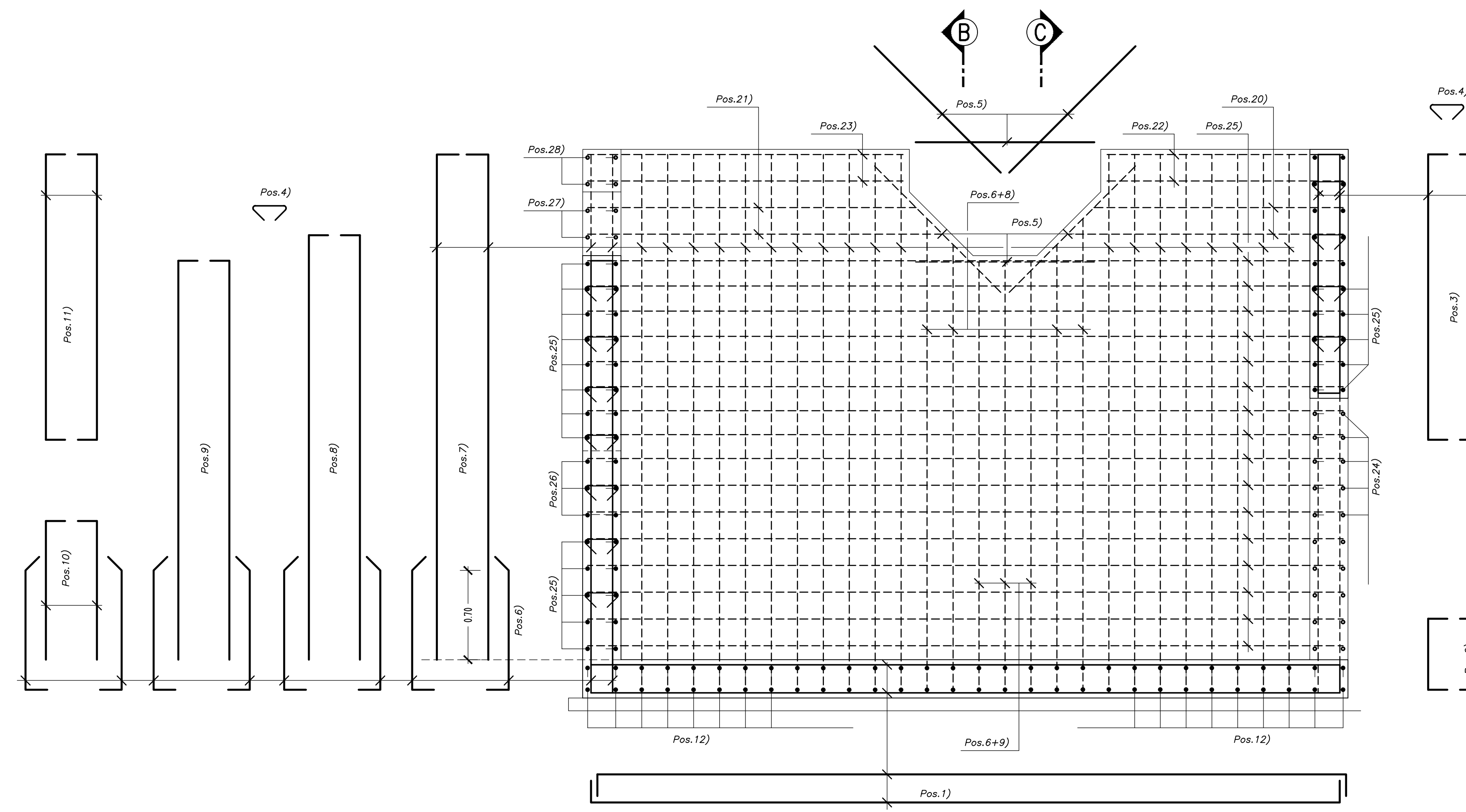
Scala 1:25



VASCA DI MONTE

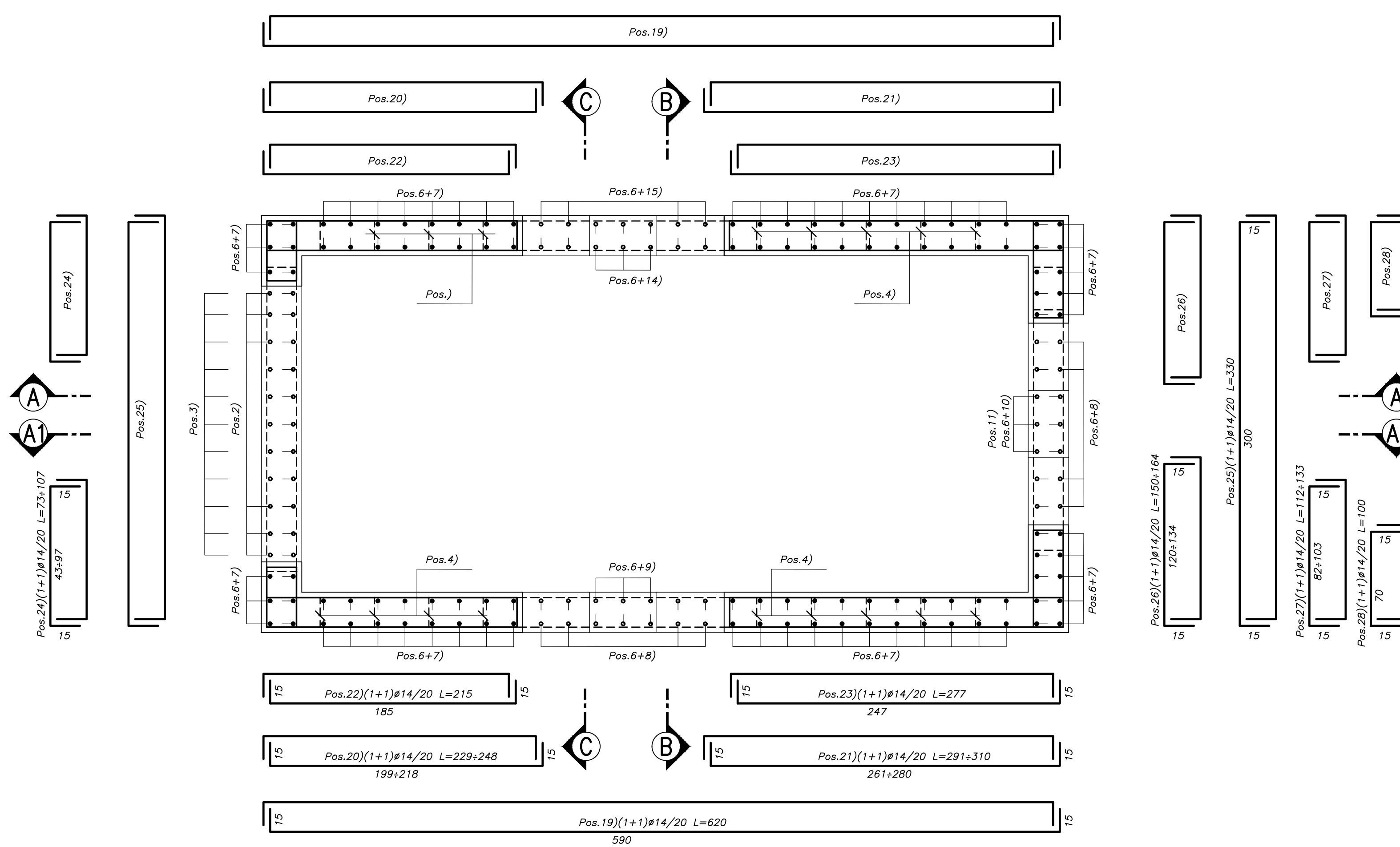
SEZIONE A1-A1

Scala 1:25



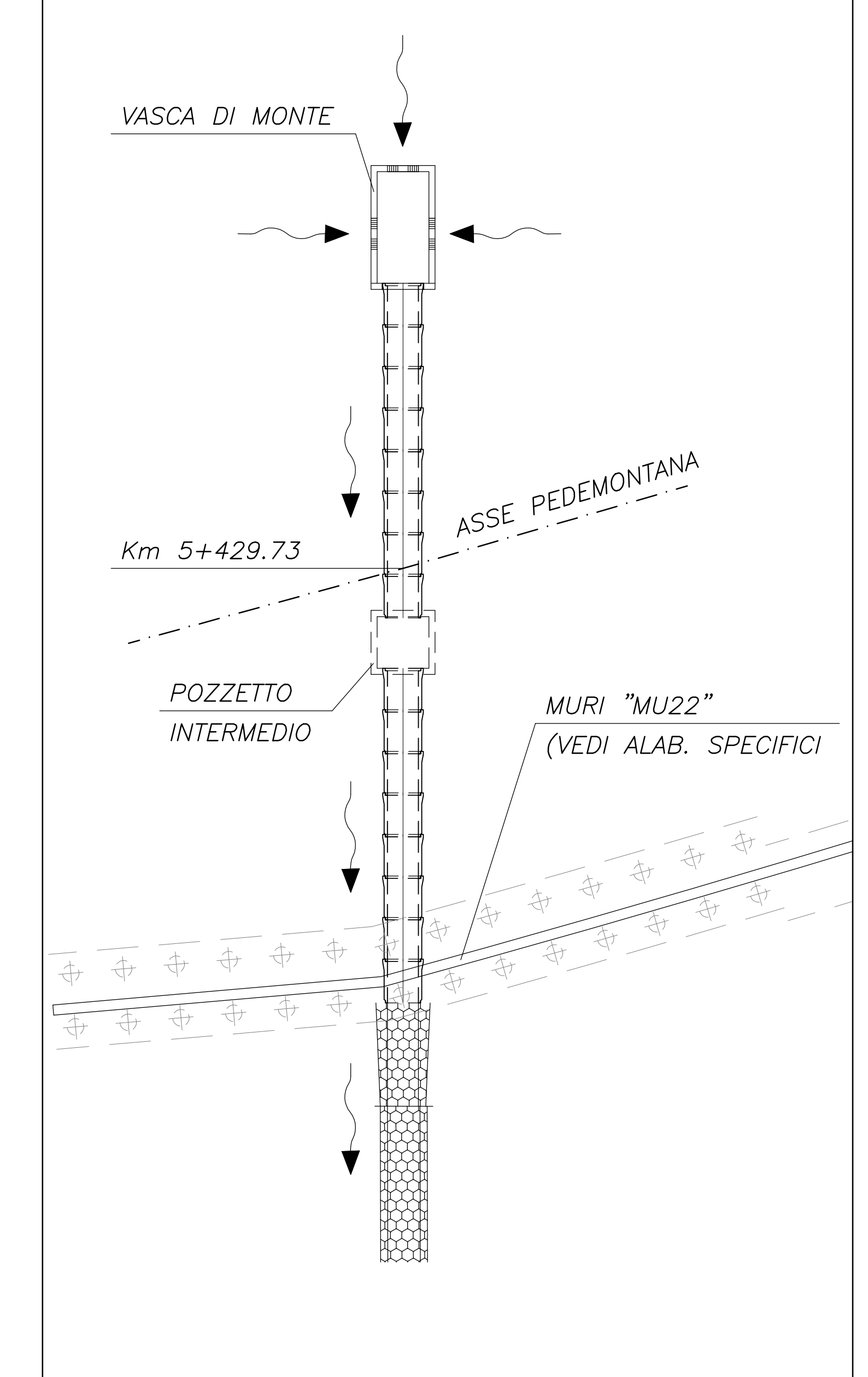
PIANTA ALLO SPICCATO

Scala 1:25



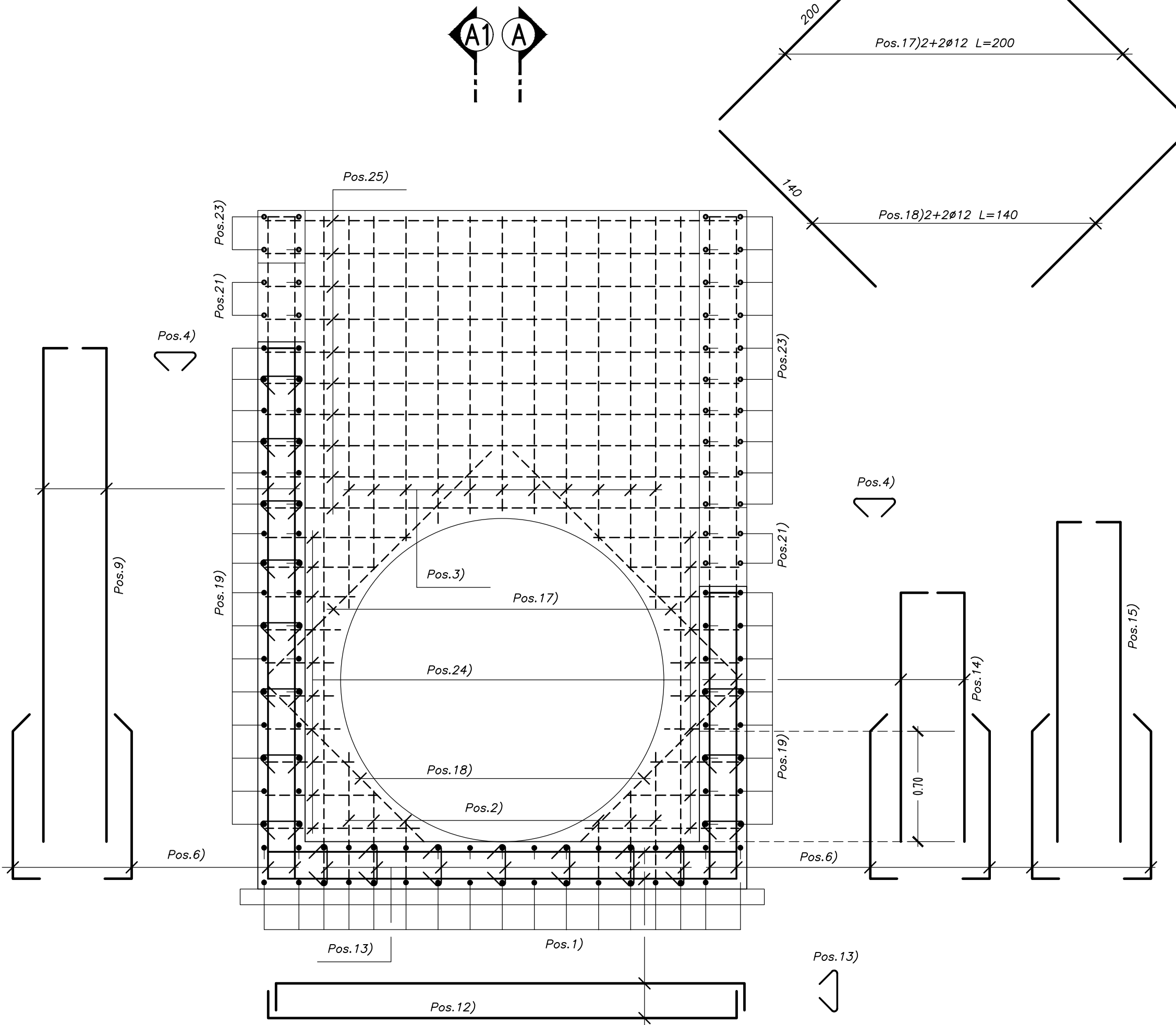
PIANTA CHIAVE

Scala 1:200



SEZIONE C-C

Scala 1:25



N.B.:
 - Le lunghezze sono espresse in cm.
 - Le lunghezze sono calcolate in asse barra.
 - Ultima pos. della vasca di imbocco è la n° 28.
 - Ultima pos. del pozzetto intermedio è la n° 14.

N.B. PER LA TABELLA MATERIALI FARE RIFERIMENTO ALL'ELABORATO: L0703213E16M0000TV01



ASSE VIARIO MARCHE-UMBRIA
E QUADRILATERO DI PENETRAZIONE INTERNA
MAXI LOTTO 2

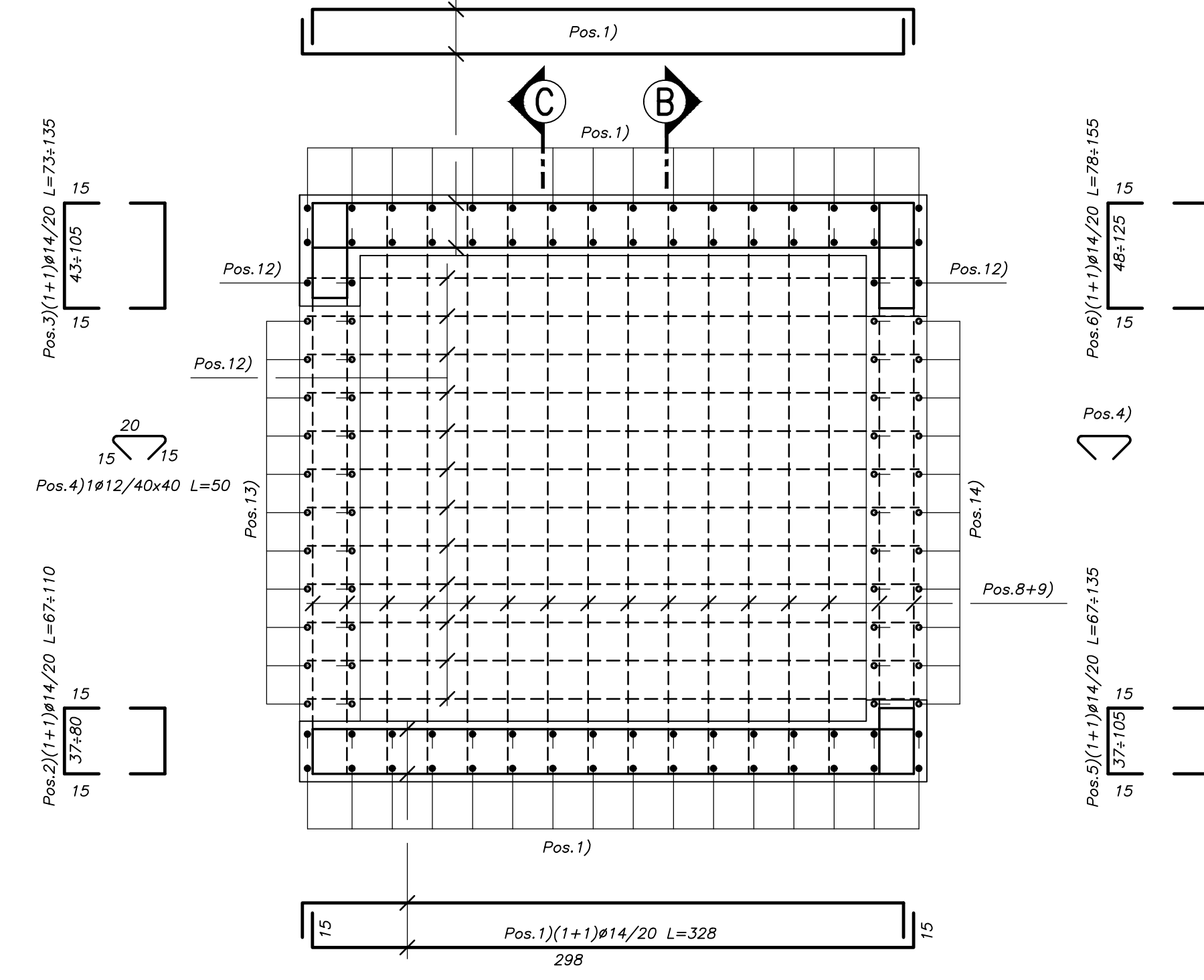
LAVORI DI COMPLETAMENTO DELLA DIRETTRICE PERUGIA ANCONA:
 SS. 318/09 "VAL FABBRICA" TRATTO PANELLO 1-VAL FABBRICA
 SS. 76 "VAL DESINO" TRATTO FOSCATO VRCO - CANCELLI E ALBACINA - SERBA SAN QUIRICO
 "PEDEMONTANA DELLE MARCHE" TRATTO FABRIANO-MUCCIA-SFERCIA.

PROGETTO ESECUTIVO DI DETTAGLIO

CONTRAENTE GENERALE: DIRPA 2 s.c.a.r.l.		Il Responsabile del Contente Generale:																			
PROGETTAZIONE: Partecipazioni Italia S.p.A.		ASSISTENZA ALLA PROGETTAZIONE: TECNOSTRUTTURE S.r.l.																			
IL PROGETTISTA: Dott. Ing. Salvatore Lillo Dott. Ing. Antonio Totani		IL PROGETTISTA: Dott. Ing. Antonio Totani																			
VISTO: IL RESPONSABILE DEL PROCEDIMENTO: Ing. Iginio Farotti		IL COORDINATORE DELLA SICUREZZA IN FASE DI ESECUZIONE: Ing. Vincenzo Pardo																			
VISTO: IL RESPONSABILE DEL PROCEDIMENTO: Ing. Iginio Farotti		IL DIRETTORE DEI LAVORI: Ing. Peppino Marascio																			
2.1.3 - PEDEMONTANA DELLE MARCHE 3° Strada forata - Cancelli Nord - Cancelli Sud e Strada forata - Cancelli Sud - Strada S77A Merca OPERE D'ARTE MINORI - OPERE IDRAULICHE ASSE PRINCIPALE - TOMBOINO Ø 1500 mm al Km 5+429 Armature		SCALA: 1:25 DATA: Novembre 2021																			
Codice Unico di Progetto (CUP) F12C03000090021 (assegnato CIPE 20.04.2015)																					
CODICE ELABORATO: L0703213E16M0000TV01																					
<table border="1"> <thead> <tr> <th>Rev.</th> <th>Data</th> <th>Descrizione</th> <th>Redatto</th> <th>Controllo</th> <th>Approvato</th> </tr> </thead> <tbody> <tr> <td>A</td> <td>Marzo 2020</td> <td>Emissione P.E.</td> <td>M. Spas</td> <td>S. Lillo</td> <td>A. Grimaldi</td> </tr> <tr> <td>B</td> <td>Novem. 2021</td> <td>Emissione Progetto di Dettaglio</td> <td>Teconstrutture</td> <td>A. Totani</td> <td>S. Lillo</td> </tr> </tbody> </table>				Rev.	Data	Descrizione	Redatto	Controllo	Approvato	A	Marzo 2020	Emissione P.E.	M. Spas	S. Lillo	A. Grimaldi	B	Novem. 2021	Emissione Progetto di Dettaglio	Teconstrutture	A. Totani	S. Lillo
Rev.	Data	Descrizione	Redatto	Controllo	Approvato																
A	Marzo 2020	Emissione P.E.	M. Spas	S. Lillo	A. Grimaldi																
B	Novem. 2021	Emissione Progetto di Dettaglio	Teconstrutture	A. Totani	S. Lillo																

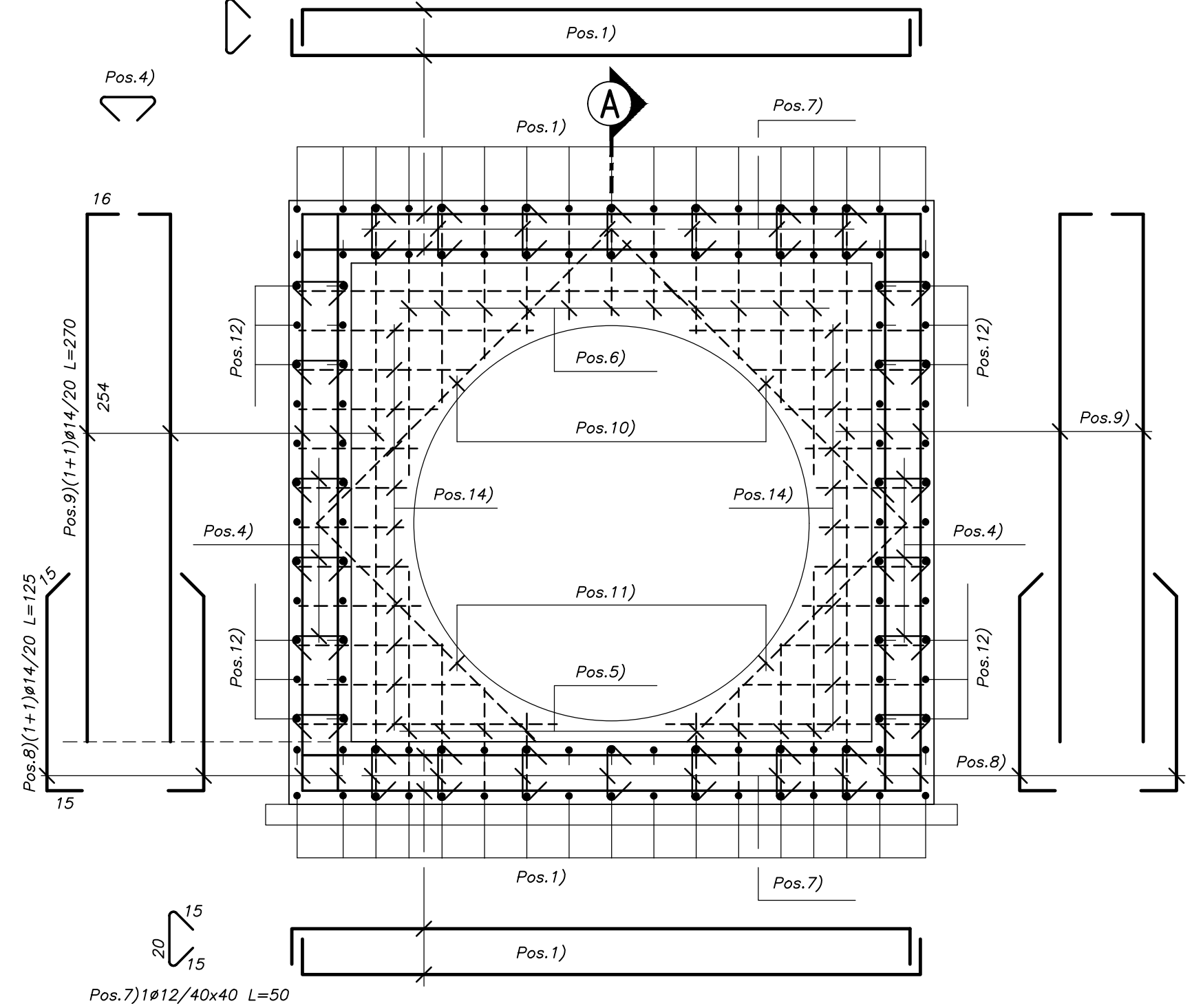
SEZIONE A-A

Scala 1:25



SEZIONE B-B

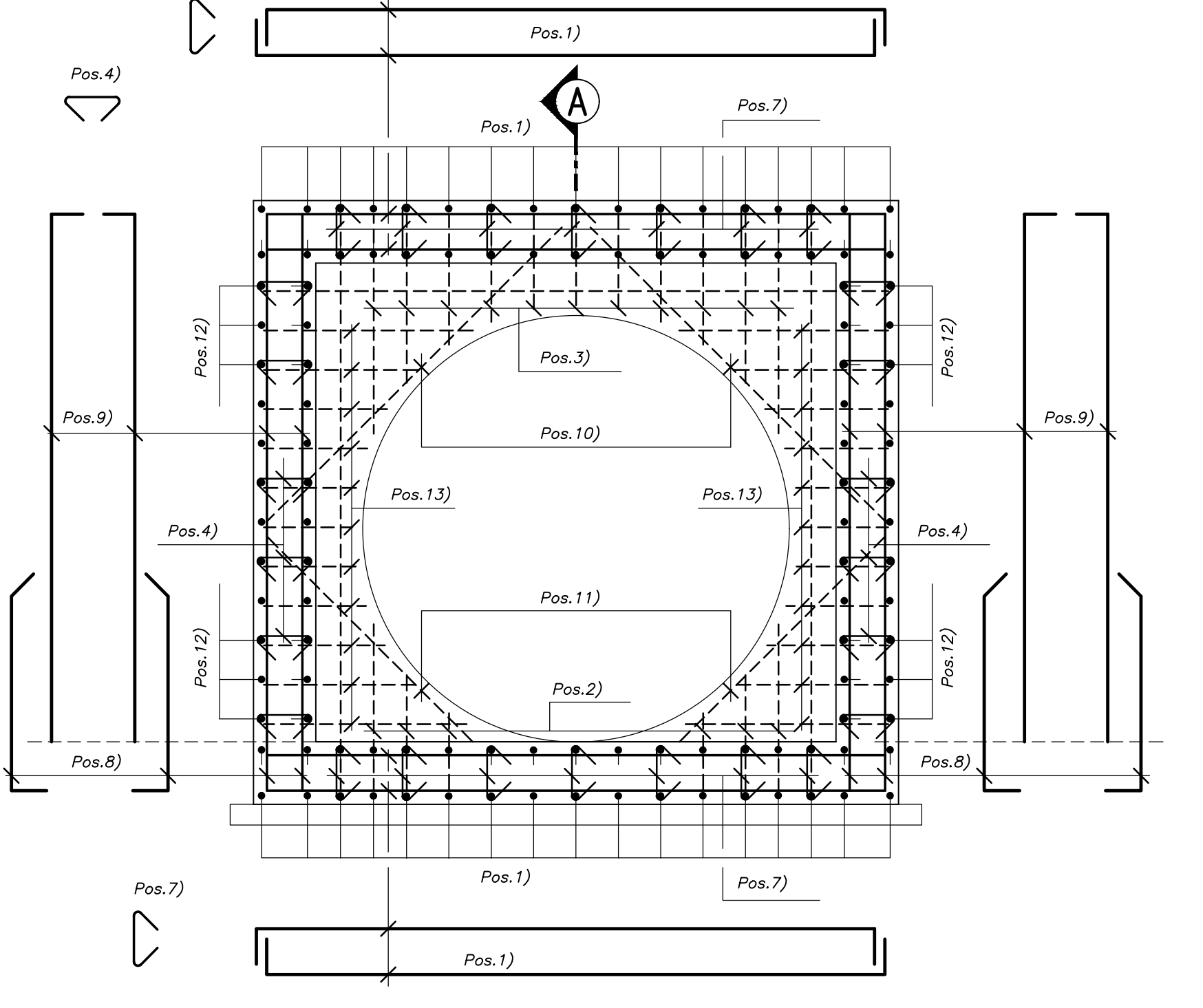
Scala 1:25



POZZETTO INTERMEDIO

SEZIONE C-C

Scala 1:25



PIANTA ALLO SPICCATO

Scala 1:25

