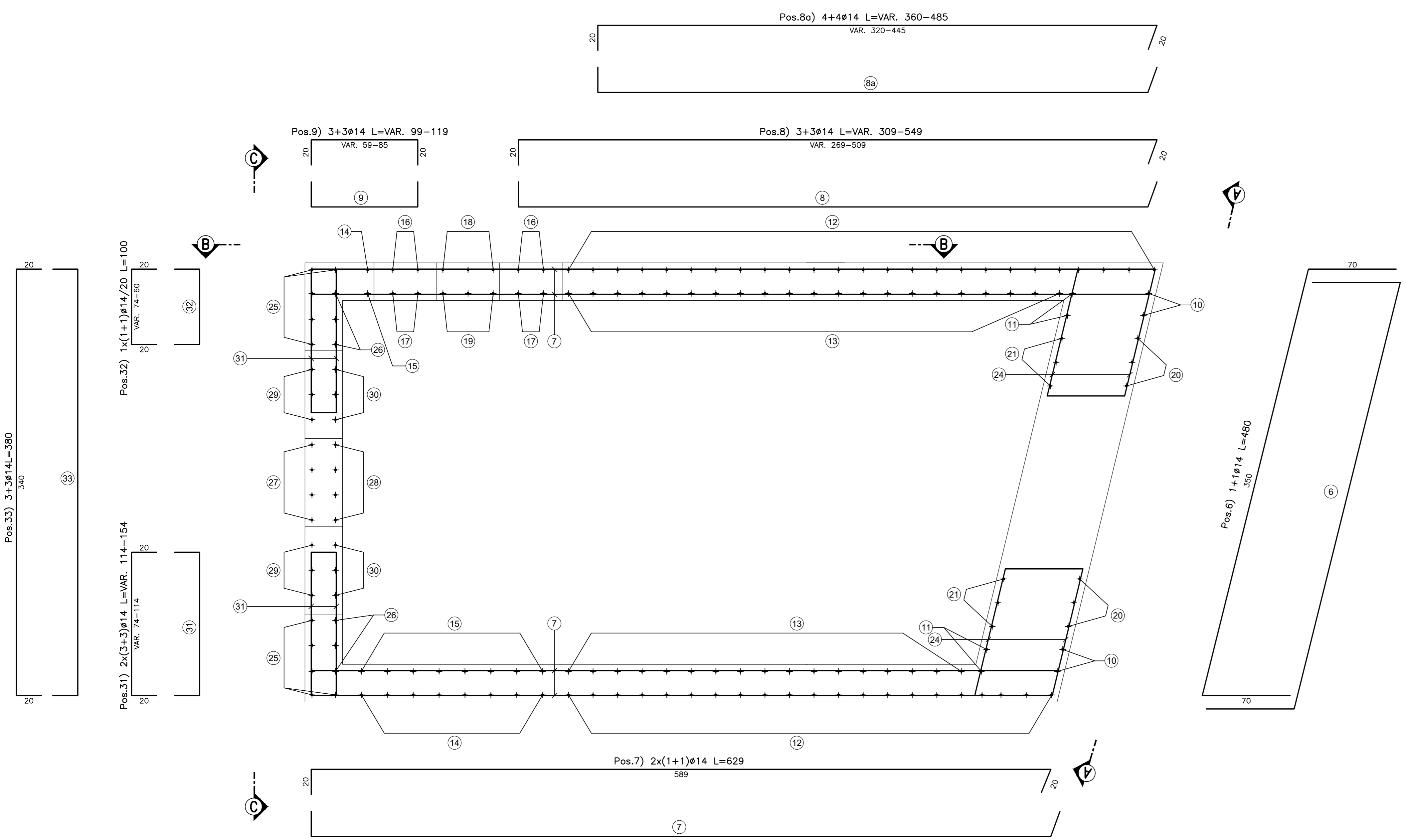
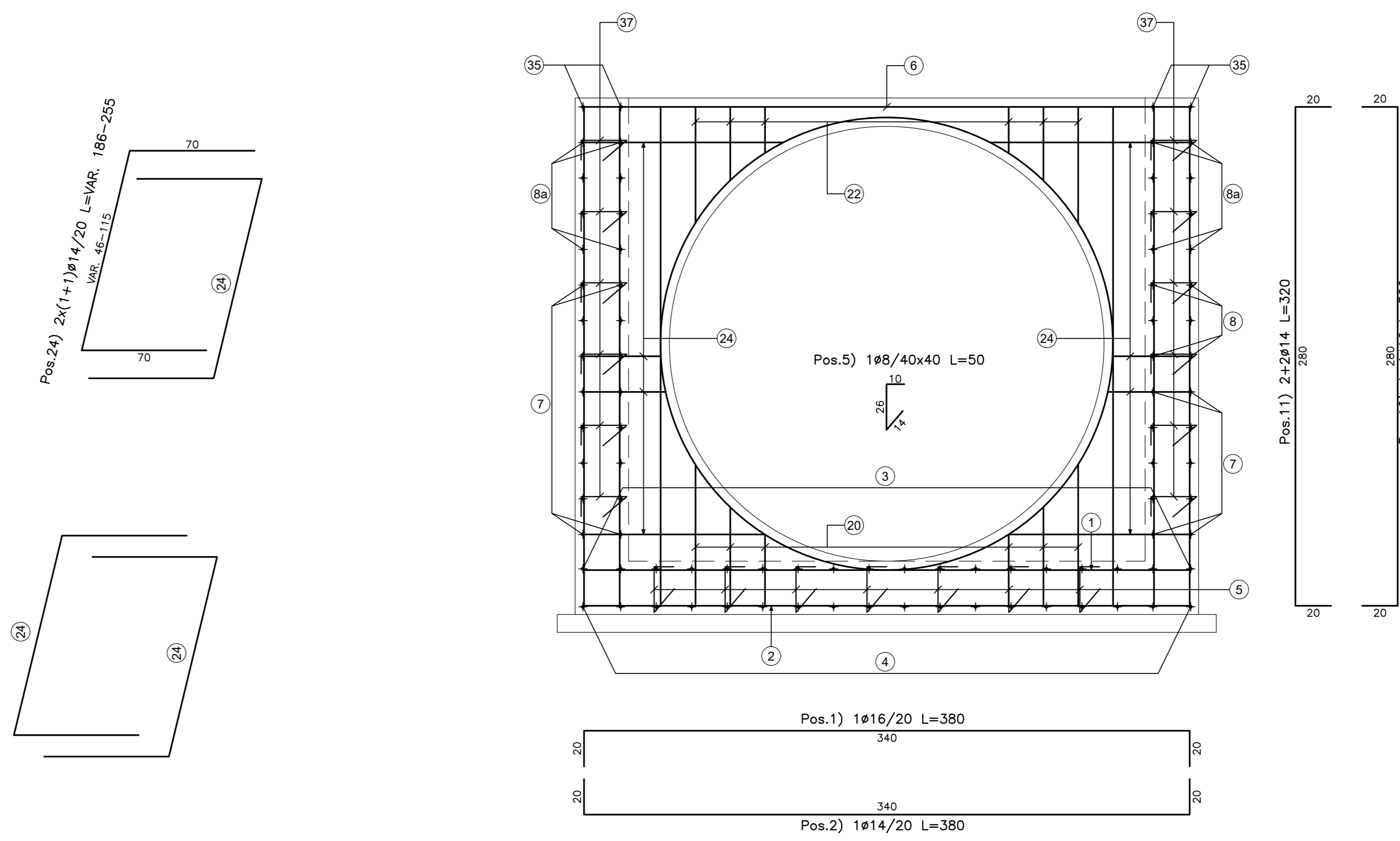


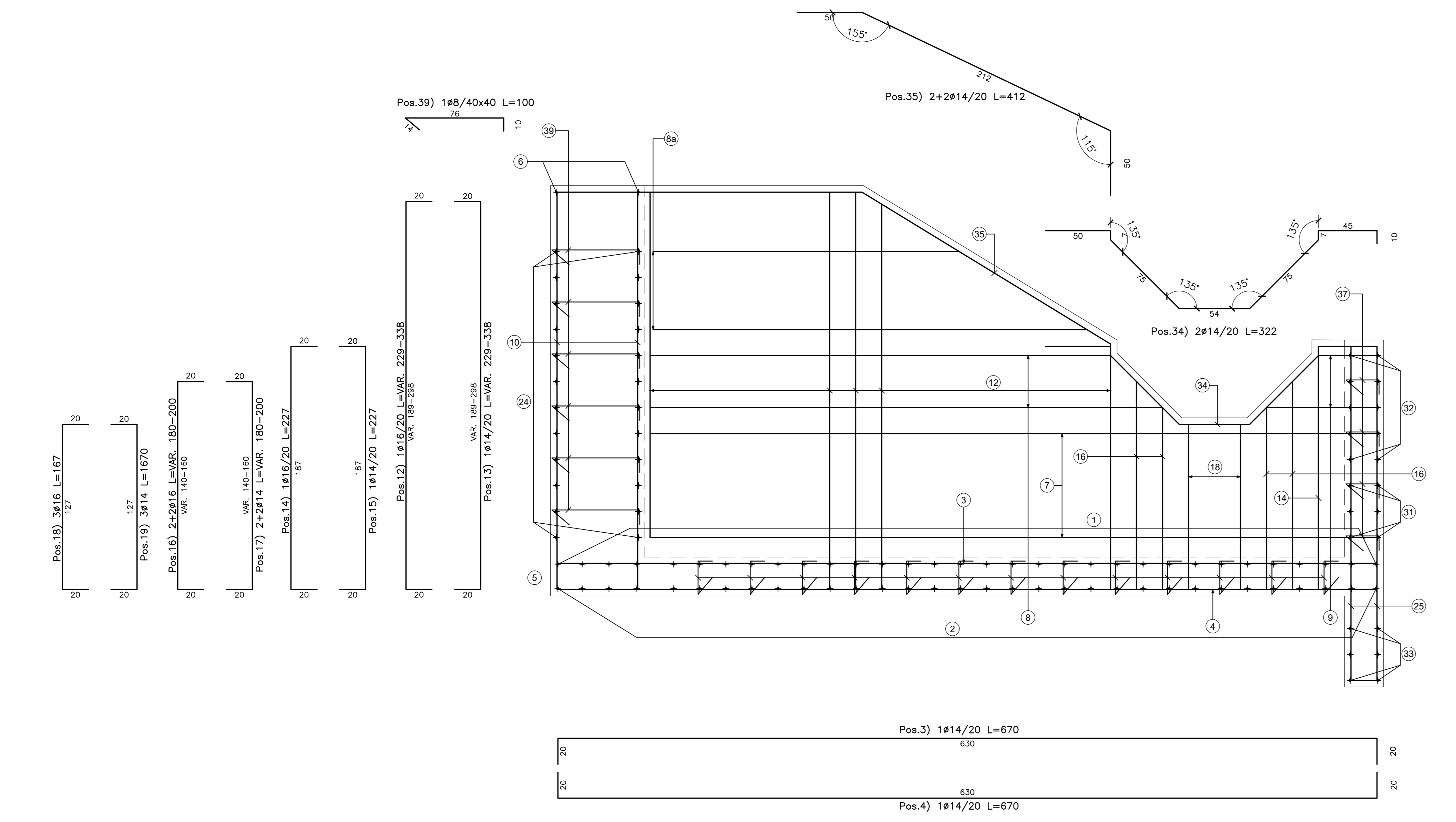
PIANTA SPICCATO  
Scala 1:20



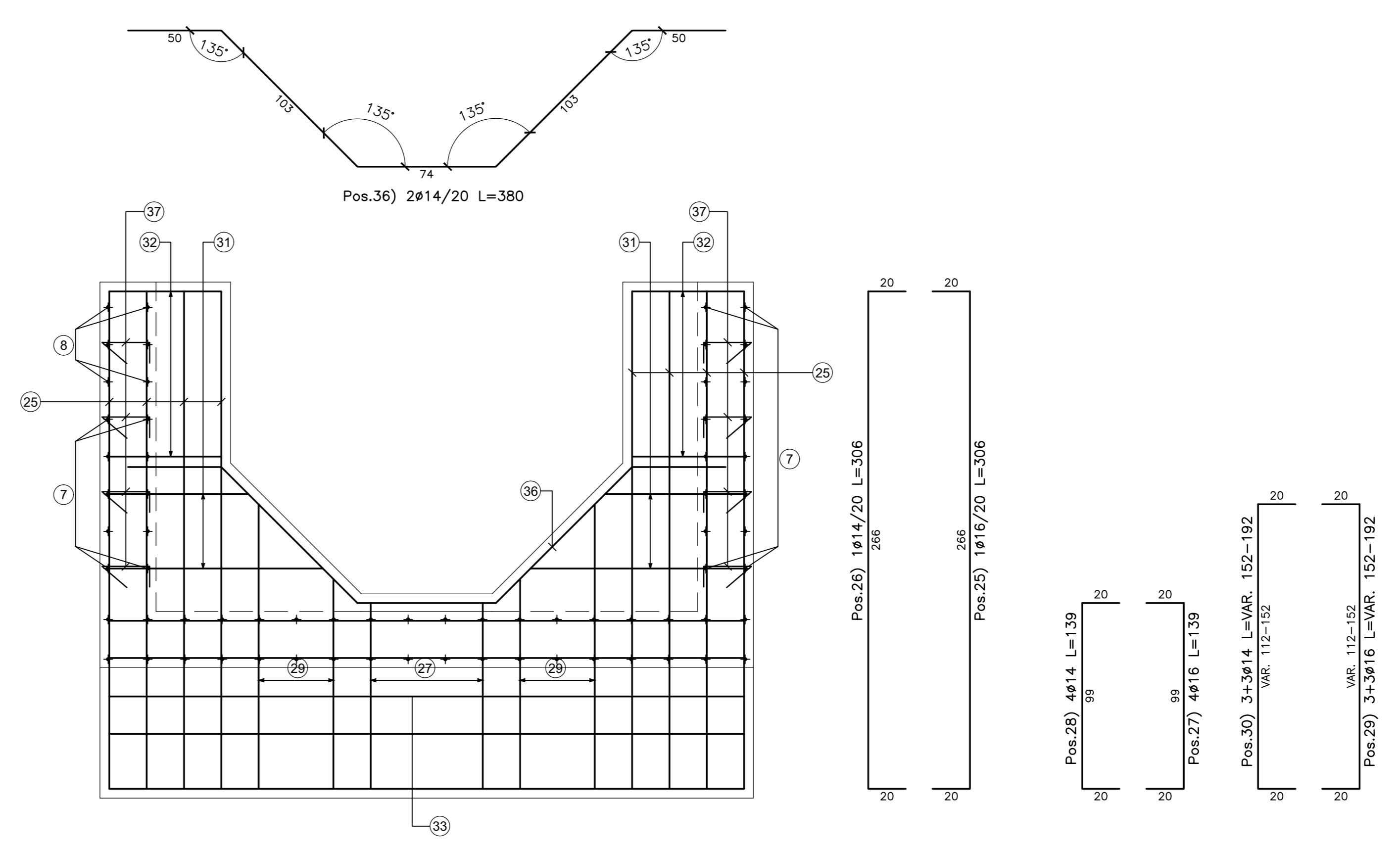
VISTA A-A  
Scala 1:20



VISTA B-B  
Scala 1:20



VISTA C-C  
Scala 1:20



N.B.: PER LA TABELLA MATERIALI FARE RIFERIMENTO ALL'ELABORATO: L0703213E160M000T0101A



ASSE VIARIO MARCHE-UMBRIA  
E QUADRILATERO DI PENETRAZIONE INTERNA  
MAXI LOTTO 2

LAVORI DI COMPLETAMENTO DELLA DIRETTRICE PERUGIA ANCONA:  
SS. 318 DI "VALFABBRICA", TRATTO PIANELLO - VALFABBRICA  
SS. 76 "VAL PESINO", TRATTO FOSSATO VICO - CANCELLE E ALBACINA - SERRA SAN QUIRICO  
"PEDEMONTANA DELLE MARCHE", TRATTO FABRIANO-MUCCIA-SFERCIA.

PROGETTO ESECUTIVO

CONTRAENTE GENERALE: **DIRPA 2 s.c.a.r.l.**  
Il responsabile del Contratto Generale: Ing. Federico Montanari  
Il responsabile Integratori delle Prestazioni Specialistiche: Ing. Salvatore Lieto

PROGETTAZIONE: Associazione Temporanea di Imprese  
Mondatori: **PROGIN**, **LOMBARDI SA**, **LOMBARDI-REICO**, **SGAI s.r.l.**, **di E. Fontani & C.**

RESPONSABILE DELLA PROGETTAZIONE PER S.A.T.: Prof. Ing. Antonio Grimaldi  
GEOMETRI: Dott. Geol. Fabrizio Pontoni  
COORDINATORE DELLA SICUREZZA IN FASE DI PROGETTAZIONE: Ing. Michele Curiale

IL RESPONSABILE DEL PROCEDIMENTO: Ing. Ignazio Farotti

2.1.3 - PEDEMONTANA DELLE MARCHE  
3° stralcio funzionale: Castelraimondo nord - Castelraimondo sud  
4° stralcio funzionale: Castelraimondo sud - innesto S.S.77 a Muccia  
OPERE D'ARTE MINORI  
OPERE IDRAULICHE  
Tomboino Ø2000 alla prg. 6+241; Armature Tav.1  
SCALA: 1:20  
DATA: Gennaio 2021

Codice Unico di Progetto (CUP): F12C03000050021

REV.	DATA	DESCRIZIONE	Redatto	Controllo	Approvato
A	Marzo 2020	Emissione PE	PROGIN	M. Santi	S. Lieto
B	Gennaio 2021	Emissione a seguito istruttoria ANAS	PROGIN	M. Santi	S. Lieto
C					