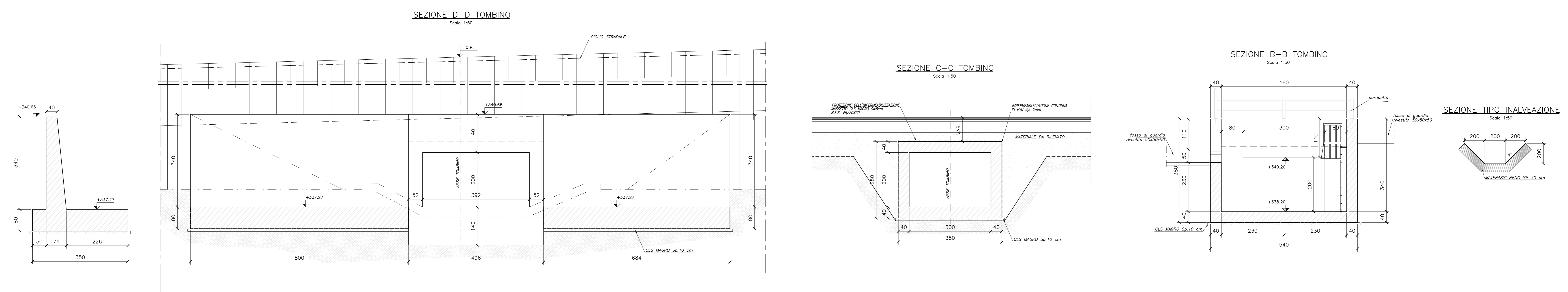


N.B.: PER LA TABELLA MATERIALI FARE RIFERIMENTO ALL'ELABORATO: L0703213E160M0000TV01A



QUADRILATERO
Marche Umbria S.p.A.

**ASSE VIARIO MARCHE-UMBRIA
E QUADRILATERO DI PENETRAZIONE INTERNA
MAXI LOTTO 2**

LAVORI DI COMPLETAMENTO DELLA DIRETTRICE PERUGIA ANCONA:
SS. 318 DI "VALFABRICA", TRATTO PIANELLO - VALFABRICA
SS. 76 "VAL DESINO", TRATTO FOSSATO VIKO - CANCELLE E ALBACINA - SERRA SAN QUIRICO
"PIEDMONTANA DELLE MARCHE", TRATTO FABRIANO-MUCCIA-SFERCIA.

PROGETTO ESECUTIVO

CONTRAENTE GENERALE: DIRPA 2 S.C. O.F.I.	<i>Il responsabile del Contratto Generale:</i> Ing. Federico Montanari	<i>Il responsabile Ispezionale della Proiezioni Specialistiche:</i> Ing. Salvatore Liso
PROGETTAZIONE: Associazione Temporanea di Imprese Mandatari: PROGIN , LOMBARDI SA , LOMBARDI REICO , SGAI s.r.l. , SI E. Forlani & C.		

RESPONSABILI DELLA PROGETTAZIONE PER I.C.T.A.:
Prof. Ing. Antonio Grimaldi
GEOMETRI: Don. Gio. Fabrizio Pannini
COORDINATORE DELLA SICUREZZA IN FASE DI PROGETTAZIONE: Ing. Michele Furlanò

IL RESPONSABILE DEL PROCEDIMENTO:
Ing. Ignazio Farotti

2.1.3 - PIEDMONTANA DELLE MARCHE
3° stralcio funzionale: Castelraimondo nord - Castelraimondo sud
4° stralcio funzionale: Castelraimondo sud - innesto S.S.77 a Muccia
OPERE IDRAULICHE
ASSE PRINCIPALE
Tombino 3x2 alla pag. 6 + 595 - Carpenterie

SCALA: 1:50
DATA: Settembre 2020

Codice Unico di Progetto (CUP): **F12C0300050021**

Codice elaborato: [1][0][1][0][1][2][1][2][E][1][E][0][1][0][1][1][4][7][1][1][0][1][2][8]

REV.	DATA	DESCRIZIONE	Redatto	Controllato	Approvato
A	Marzo 2020	Emissione PE	PROGIN	M. Senti	A. Grimaldi
B	Settembre 2020	Emissione a seguito incarico ANAS	PROGIN	M. Senti	A. Grimaldi
C					