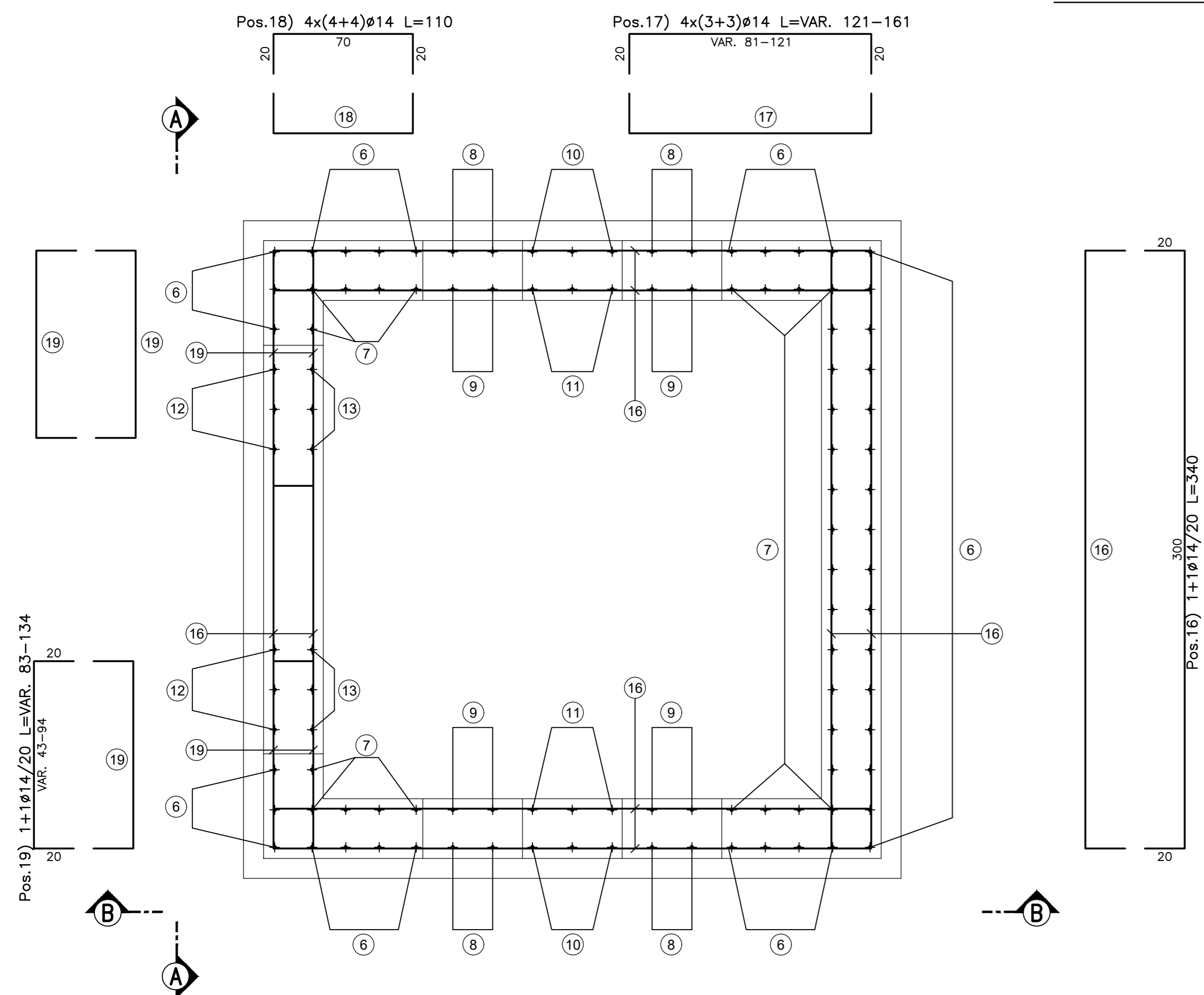


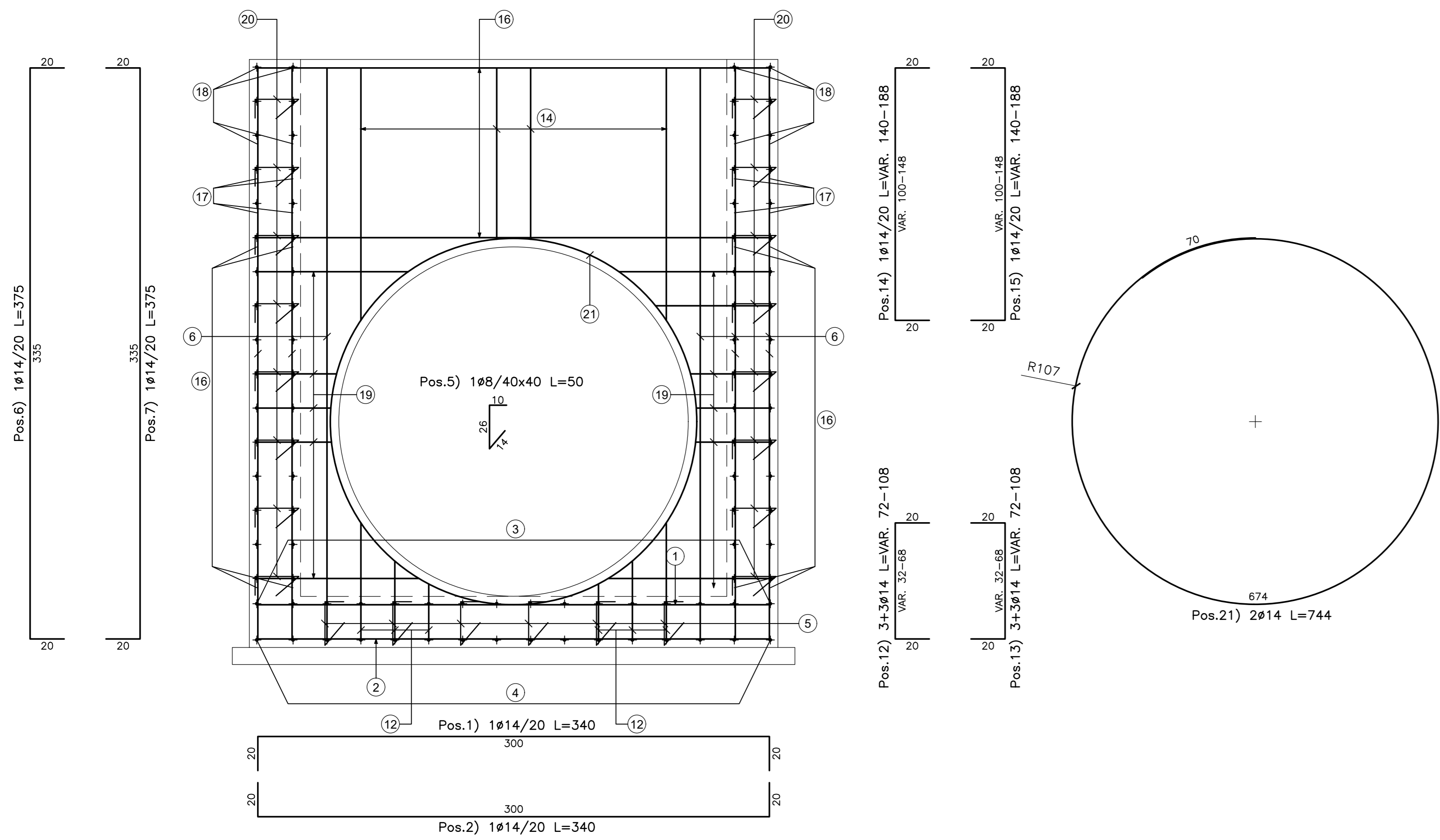
PIANTA SPICCATO

Scala 1:20



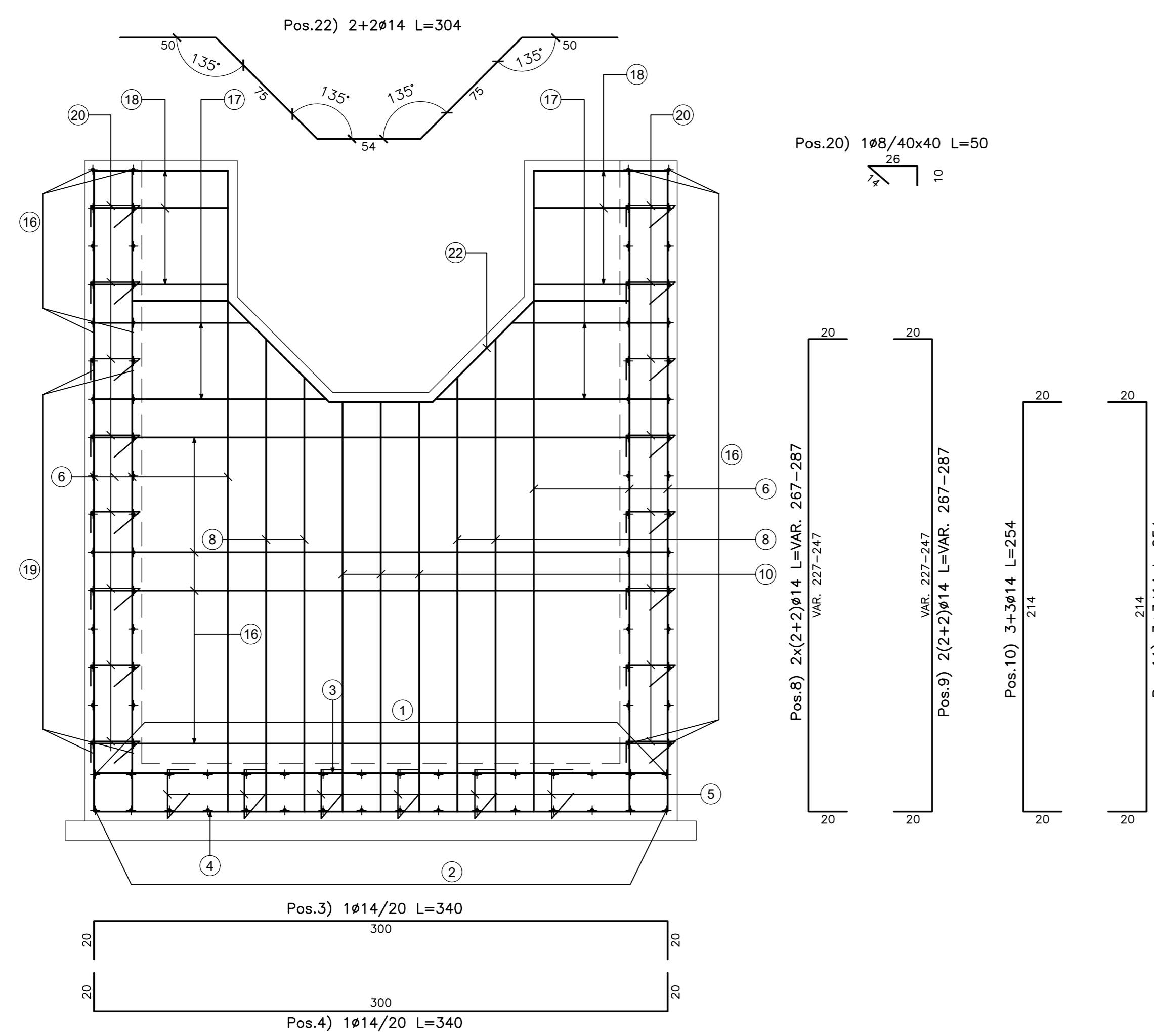
VISTA A-A

Scala 1:20



VISTA B-B

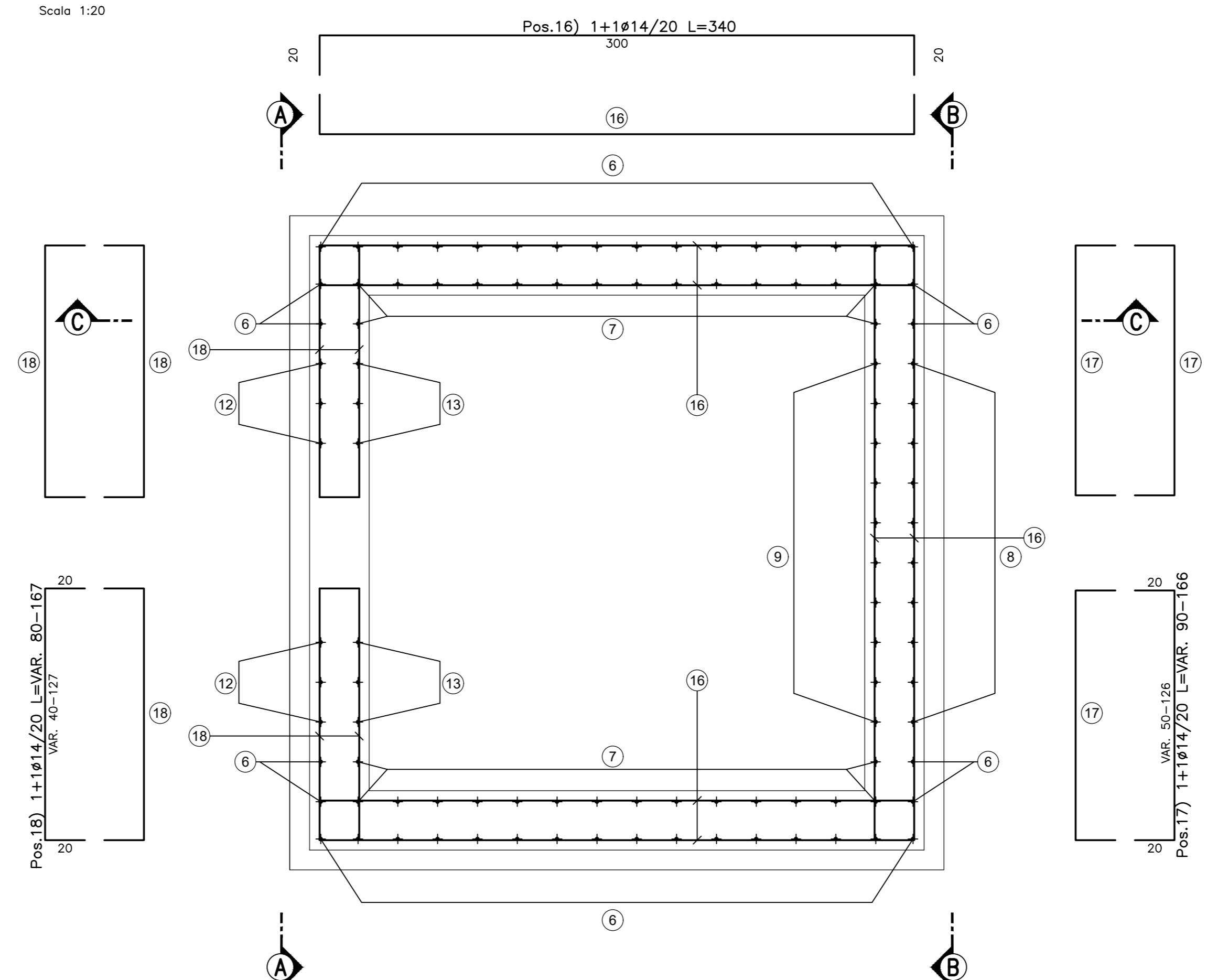
Scala 1:20



POZZETTO DI IMBOCCO

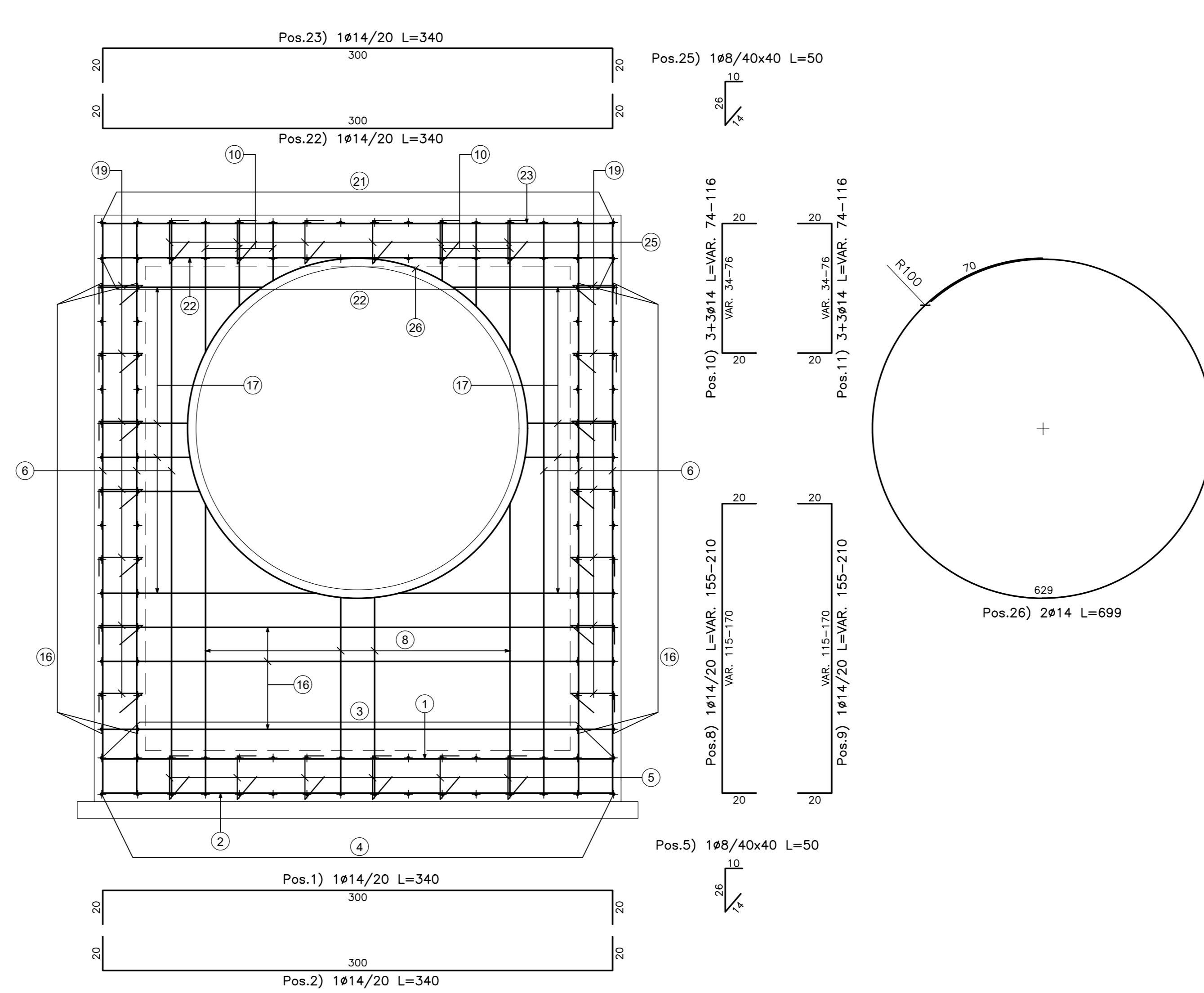
PIANTA SPICCATO

Scala 1:20



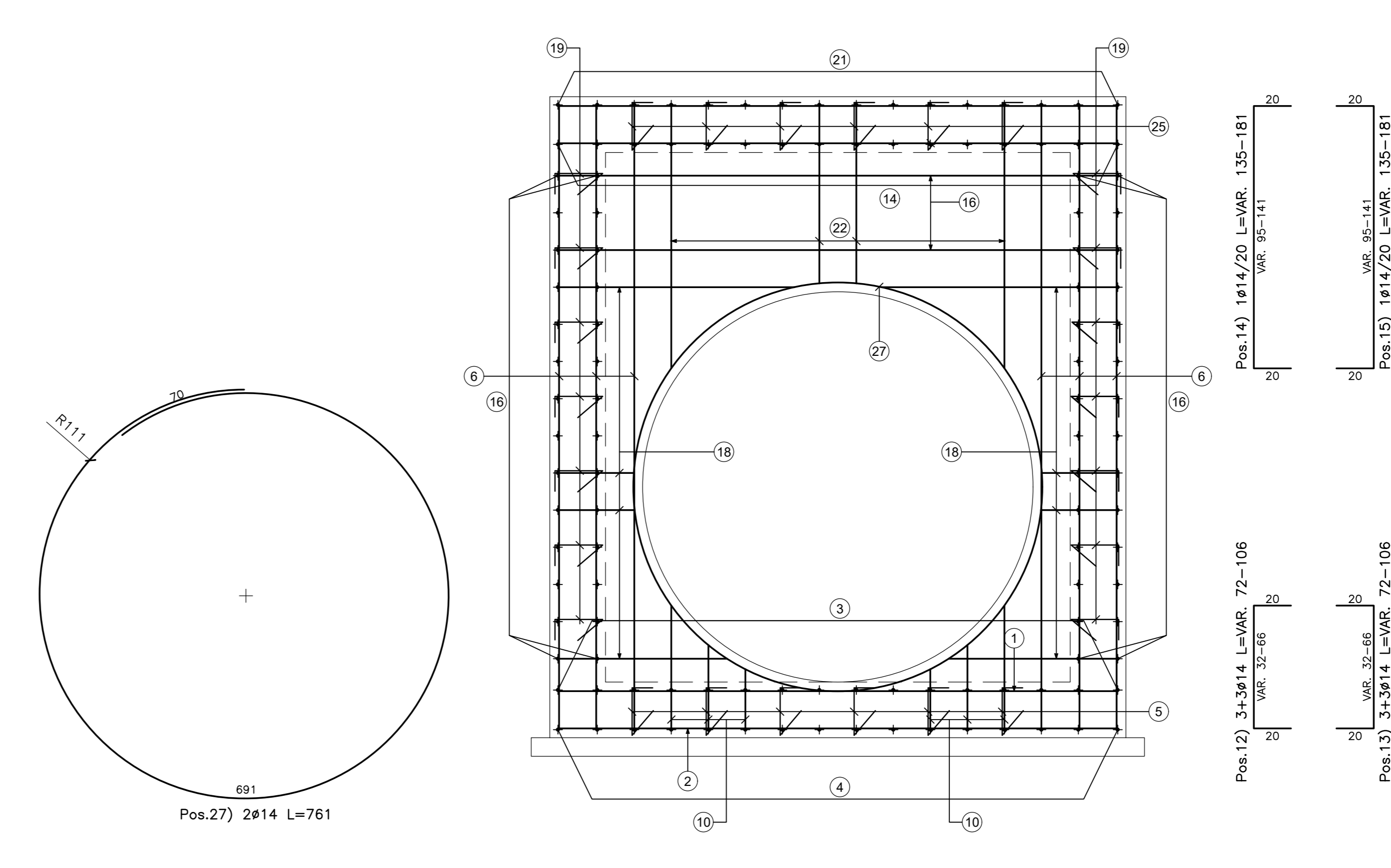
VISTA B-B

Scala 1:20



VISTA A-A

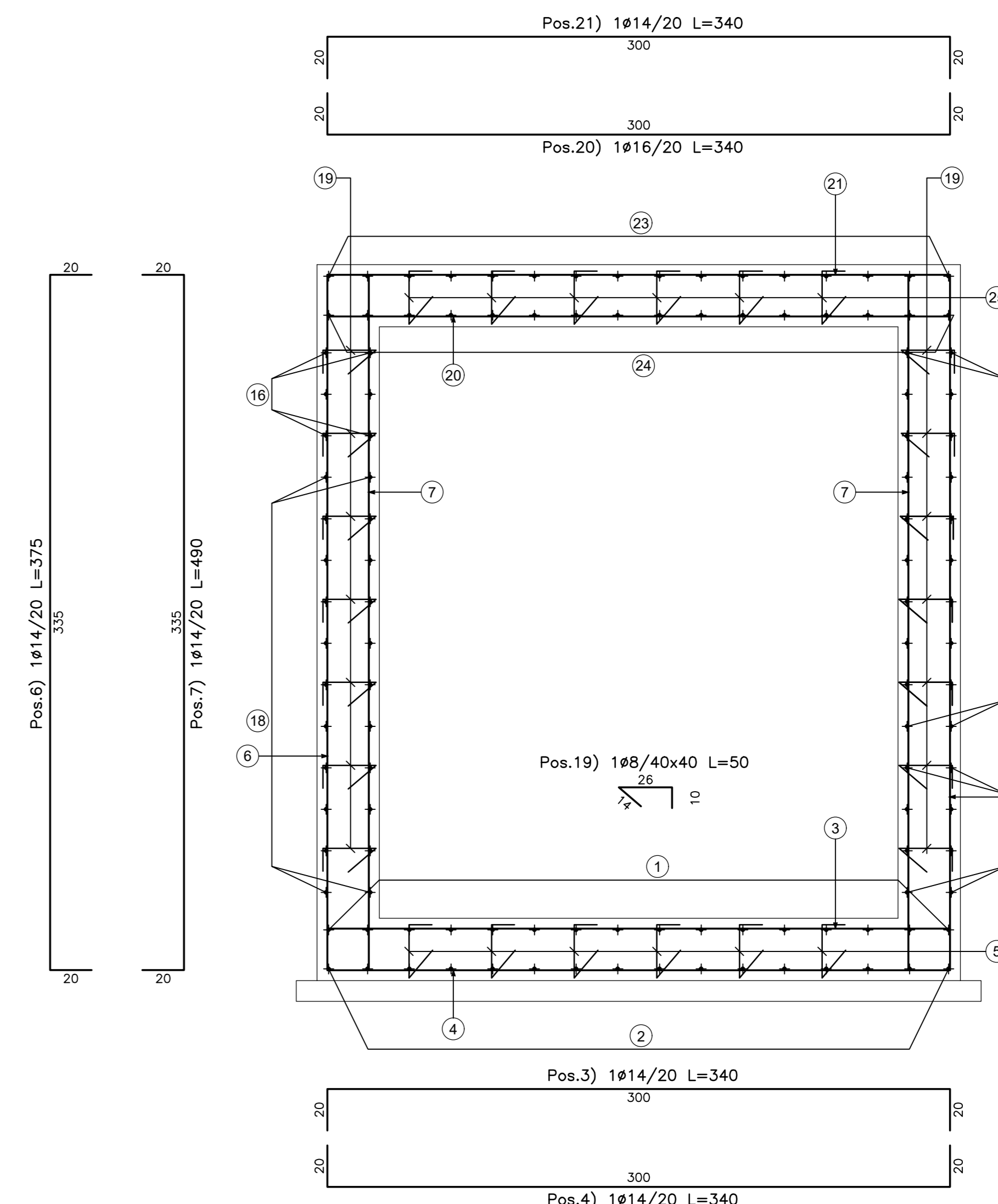
Scala 1:20



POZZETTO INTERMEDIO

SEZIONE C-C

Scala 1:20



N.B.: PER LA TABELLA MATERIALI FARE RIFERIMENTO ALL'ELABORATO: L0703213E160M000T01014



ASSE VIARIO MARCHE-UMBRIA
E QUADRILATERO DI PENETRAZIONE INTERNA
MAXI LOTTO 2

LAVORI DI COMPLETAMENTO DELLA DIRETTRICE PERUGIA ANCONA:
SS. 318 DI "VALFABBRICA", TRATTO PIANELLO-VALFABBRICA
SS. 76 "VAL PESINO", TRATTO FOSSATO VICO - CANCELLI ALBACINA - SERRA SAN QUIRICO
"PEDEMONTANA DELLE MARCHE", TRATTO FABRIANO-MUCCIA-SFERCIA.

PROGETTO ESECUTIVO

CONTRAENTE GENERALE: **DIRPA 2 S.C.a.r.l.** Il responsabile del Contratto Generale: Ing. Federico Montanari. Il responsabile Integratori delle Prestazioni Specialistiche: Ing. Salvatore Lieto.

PROGETTAZIONE: Associazione Temporanea di Imprese. Mandatario: **PROGIN**. Mandatari: **LOMBARDI SA**, **LOMBARDI-REICO**, **SGAI s.r.l.**

RESPONSABILE DELLA PROGETTAZIONE PER C.A.T.: Prof. Ing. Antonio Gimaldi. GEOLOGO: Dott. Geol. Fabrizio Pontoni. COORDINATORE DELLA SICUREZZA IN FASE DI PROGETTAZIONE: Ing. Michele Curiale.

IL RESPONSABILE DEL PROCEDIMENTO: Ing. Iginio Farotti.

2.1.3 - PEDEMONTANA DELLE MARCHE
3° stralcio funzionale: Castelraimondo nord - Castelraimondo sud
4° stralcio funzionale: Castelraimondo sud - innesto S.S.77 a Mucchia
OPERE IDRAULICHE
ASSE PRINCIPALE
Tomboino Ø1500 alla prg. 7+461; Armature

Codice Unico di Progetto (CUP): F12C03000050021

Nome File: L0703213E160M000T01014

REV.	DATA	DISCRIZIONE	Redatto	Controllato	Approvato
A	Marzo 2020	Emissione PE	PROGIN	M. Sauti	S. Lieto
B					
C					