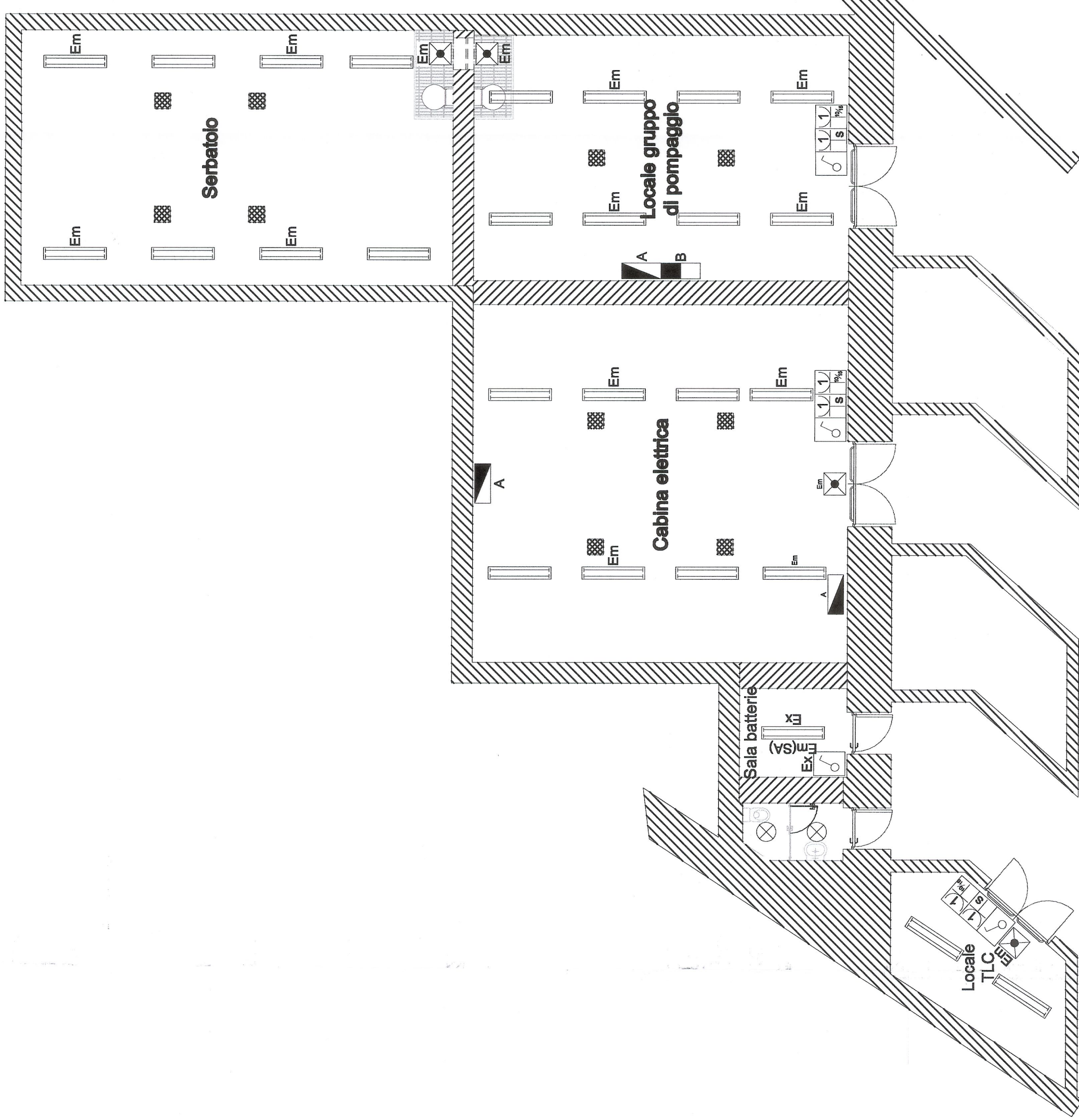
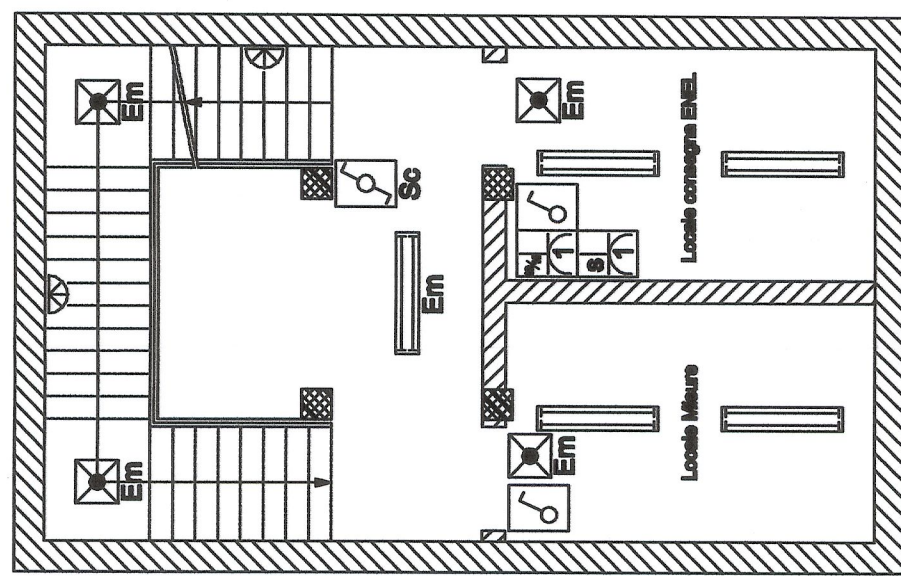


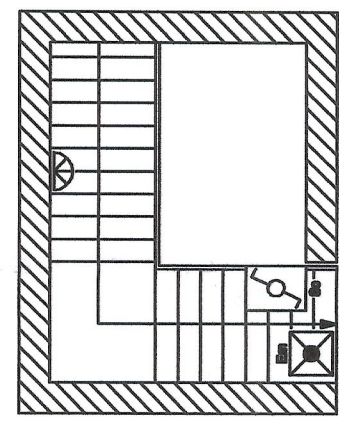
- INNESTO BUSSOLENO -
 - Locali antincendio -
 - Planimetria impianto di distribuzione Luce e F.M. Livello 0 -



- INNESTO BUSSOLENO -
 - Locali antincendio -
 - Planimetria impianto di distribuzione Luce e F.M. Livello 1 -



- INNESTO BUSSOLENO -
 - Locali antincendio -
 - Planimetria impianto di distribuzione Luce copertura -



DISEGNI DI RIFERIMENTO	
N° DISEGNO	DESCRIZIONE
N° PD2_C3A_TS3_5794	RELAZIONE TECNICA E DIMENSIONAMENTO IMPIANTI

LIAISON LYON - TURIN / COLLEGAMENTO TORINO - LIONE
 Parte commune franco-italienne
 Section transfrontalière
 Parte comune italo-francese
 Sezione transfrontaliera

NOUVELLE LIGNE LYON TURIN - NUOVA LINEA TORINO LIONE
 PARTIE COMMUNE FRANCO-ITALIENNE - PARTE COMUNE ITALO-FRANCESE
 REVISION DE L'AVANT-PROJET DE REFERENCE - REVISIONE DEL PROGETTO DEFINITIVO
 CUP C14J05000030001

GENIE CIVIL - OPERE CIVIL
TUNNEL D'INTERCONNEXION - TUNNEL D'INTERCONNEXION
PORTAIL EST TUNNEL D'INTERCONNEXION - IMBOCCO EST TUNNEL
BATIMENTS AU PORTAIL - FABBRICATI ALL'IMBOCCO

EQUIPEMENTS ELECTRIQUES - VUE EN PLAN GENERAL EQUIPEMENTS ECLAIRAGE ET FM
IMPIANTI ELETTRICI - PLANIMETRIA GENERALE IMPIANTI LUCE E FM

Code	Etat	Date	Intitulé / Matière	Projetant / Dessinateur / P. ou M. exécuté	Approuvé / Vérifié	Autres / Remarques
0	00000000		PROJETANT / Dessinateur / P. ou M. exécuté	M. SIBO C. CORNIGNE	L. CHAVIRON M. PAVILLON	
A	00000000		PROJETANT / Dessinateur / P. ou M. exécuté	M. SIBO C. CORNIGNE	L. CHAVIRON M. PAVILLON	

Code	Doc	Etat	Intitulé / Matière	Projetant / Dessinateur / P. ou M. exécuté	Approuvé / Vérifié	Autres / Remarques											
P	D	2	C	A	T	S	3	5	7	9	5	A	A	P	P	L	A

PROJETANT / Dessinateur / P. ou M. exécuté
 1:100
 SCHEMA / MODEL



REF.	DESCRIPTION
A	<p>Quadrato prese de parete in materiale autoestinguente grado di protezione IP65, classe II, costituito da:</p> <ul style="list-style-type: none"> - n°1 interruttore magnetotermico differenziale quadripolare, Vn= 400 V, In= 32 A, Icn 300 mA (interruttore generale); - n°1 interruttore magnetotermico differenziale bipolare, Vn= 230 V, In= 16 A, Icn 30 mA (protezione prese domestiche); - n°1 presa industriale tipo CEE 3P+N+T, Vn= 230 V, In= 16 A, interbloccata con fusibile; - n°1 presa industriale tipo CEE 3P+N+T, Vn 400 V, In 16 A, interbloccata con fusibile; - n°1 presa industriale tipo CEE 3P+T, Vn 400 V, In 16 A, interbloccata con fusibile; - n°2 Presa a spina con terra laterale e centrale ed alveoli schermati tipo P30 2P+T 10/16 A P30 "schuko".
B	<p>Quadrato prese de parete in materiale autoestinguente grado di protezione IP65, classe II, costituito da:</p> <ul style="list-style-type: none"> - n°1 interruttore magnetotermico differenziale quadripolare, Vn= 400 V, In= 40 A, Icn 300 mA (interruttore generale); - n°1 presa industriale tipo CEE 3P+N+T, Vn= 230 V, In= 16 A, Icn 30 mA (protezione prese domestiche); - n°1 presa industriale tipo CEE 3P+N+T, Vn 400 V, In 32 A, interbloccata con fusibile; - n°1 presa industriale tipo CEE 3P+T, Vn 400 V, In 32 A, interbloccata con fusibile; - n°2 Presa a spina con terra laterale e centrale ed alveoli schermati tipo P30 2P+T 10/16 A P30 "schuko".
	<p>Prese a spina e poli allineati con alveoli schermati tipo P1711 2P+T 10/16 A "bipasso".</p>
	<p>Prese a spina con terra laterale e centrale ed alveoli schermati tipo P30 2P+T 10/16 A P30 "schuko".</p>
	<p>Apparecchio di illuminazione d'emergenza a LED, Corpo in policarbonato, ottica simmetrica in alluminio satinato, schermo in vetro temperato ad elevata trasparenza. Potenza 16 W, assorbimento 0,9 W, flusso 262 lm, autonomia 1h, tempo di ricarica 12 h, batteria NiCd 4,8 V - 0,75 Ah. Dotata di Autotest: funzionamento in sola emergenza (SE).</p>
Ex	<p>Apparecchio illuminante tipo plafoniera, corpo in acciaio inox, completa di cornice e di grandi lenti, riflettore in alluminio speculare anodizzato, diffusore in cristallo temperato resistente agli urti. L. Ampada fluorescente lineare FL 2x49 W tipo T5 a risparmio energetico, grado di protezione IP65, classe I. Adatta per zone Ex tipo n (*).</p>
Ex	<p>Apparecchio illuminante tipo plafoniera, corpo in acciaio inox, completa di cornice e di grandi lenti, riflettore in alluminio speculare anodizzato, diffusore in cristallo temperato resistente agli urti. L. Ampada fluorescente lineare FL 2x49 W tipo T5 a risparmio energetico, 4000 K - 4350 lm - Ra 1b, cablaggio con reattore elettronico più fusibile CELL-F, 230 V - 50 Hz.</p>
Ex(SA)	<p>Apparecchio illuminante da incasso, corpo in lamiera di acciaio zincato, riflettore in policarbonato, autoestinguente ed elevato rendimento luminoso. Lampada fluorescente compatta FLC 2x18 W tipo T5 a risparmio energetico, 4000 K - 1200 lm - Ra 1b, cablaggio con reattore elettronico CELL, 230 V - 50 Hz, classe I.</p>
	<p>Apparecchio illuminante tipo armatura sigra, corpo in policarbonato infrangibile ed autoestinguente, diffusore in policarbonato trasparente prismatizzato internamente, riflettore in acciaio zincato preverniciato. L. Ampada fluorescente lineare FL 2x49 W tipo T5 a risparmio energetico, 4000 K - 4450 lm - Ra 1b, cablaggio con reattore elettronico più fusibile CELL-F, 230 V - 50 Hz, grado di protezione IP65, classe I.</p>
En (SA)	<p>Apparecchio illuminante tipo armatura sigra, corpo in policarbonato infrangibile ed autoestinguente, diffusore in policarbonato trasparente prismatizzato internamente, riflettore in acciaio zincato preverniciato. L. Ampada fluorescente lineare FL 2x49 W tipo T5 a risparmio energetico, 4000 K - 4450 lm - Ra 1b, cablaggio con reattore elettronico più fusibile CELL-F, 230 V - 50 Hz, grado di protezione IP65, classe I. Cabliata anche in emergenza funzionamento sempre accesa (SA).</p>
	<p>Deviatore, 10 A, 230 V. Altezza d'installazione 120 cm. (*).</p>
	<p>Interruttore unipolare 10 A, 230 V.</p>

NOTA BENE:
 -) per l'installazione dei circuiti Luce forza motrice (F.M.), dovranno essere utilizzati i tubi protettivi pieghevoli in PVC non propagante la fiamma aventi le seguenti caratteristiche:
 - resistenza allo schiacciamento e all'urto tipo "medio" codice 33 per i tubi incassati a pavimento;
 - resistenza allo schiacciamento e all'urto tipo "leggero" codice 22 per i tubi incassati a parete e/o soffitto;
 - resistenza al fuoco secondo IEC 6852-2-1. Diametro esterno \geq 16 mm;
 -) * per la zona battere realizzare un impianto antideflagrante (Ex) si dovranno utilizzare tubazioni a vista in acciaio tipo Conduite;