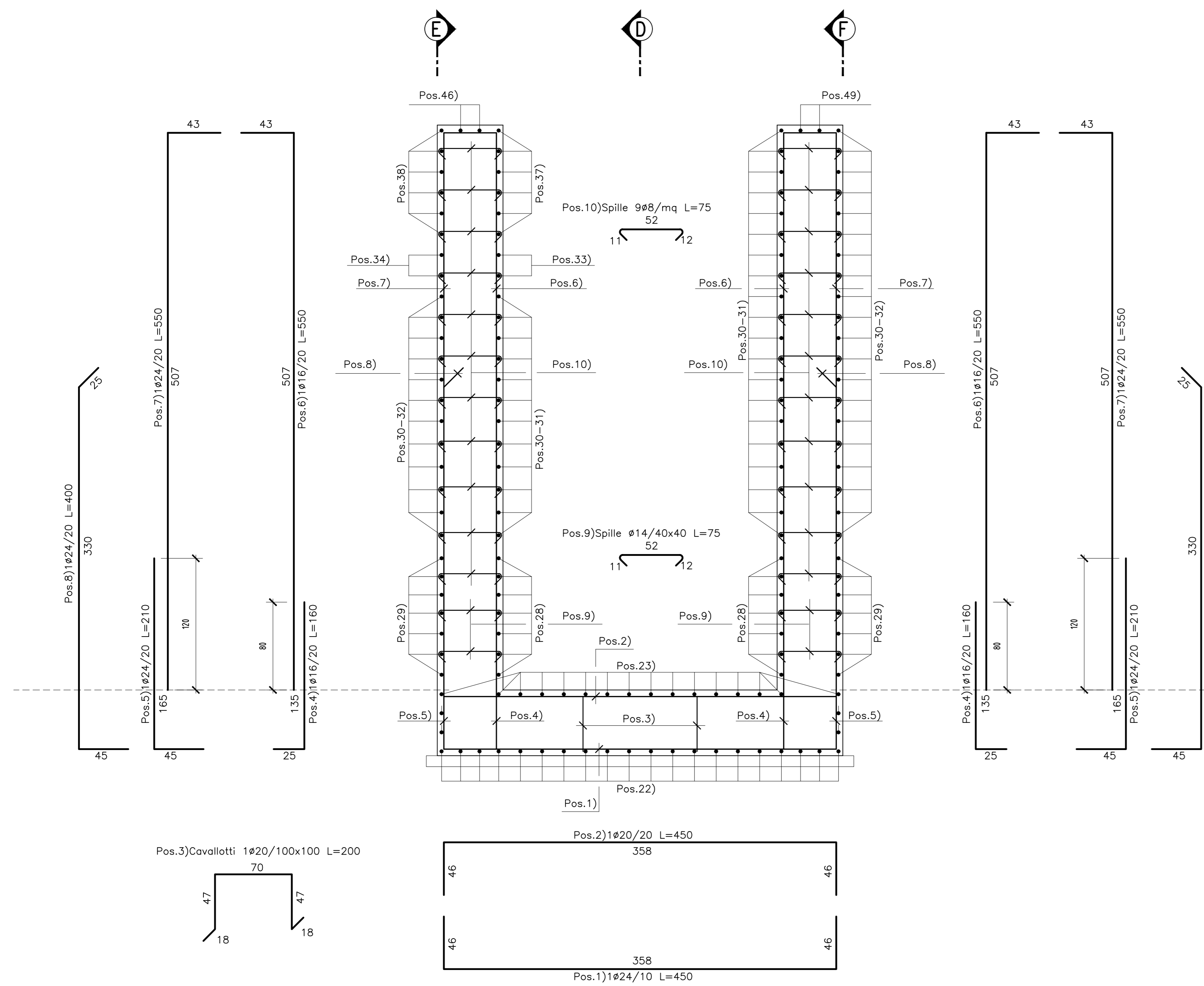


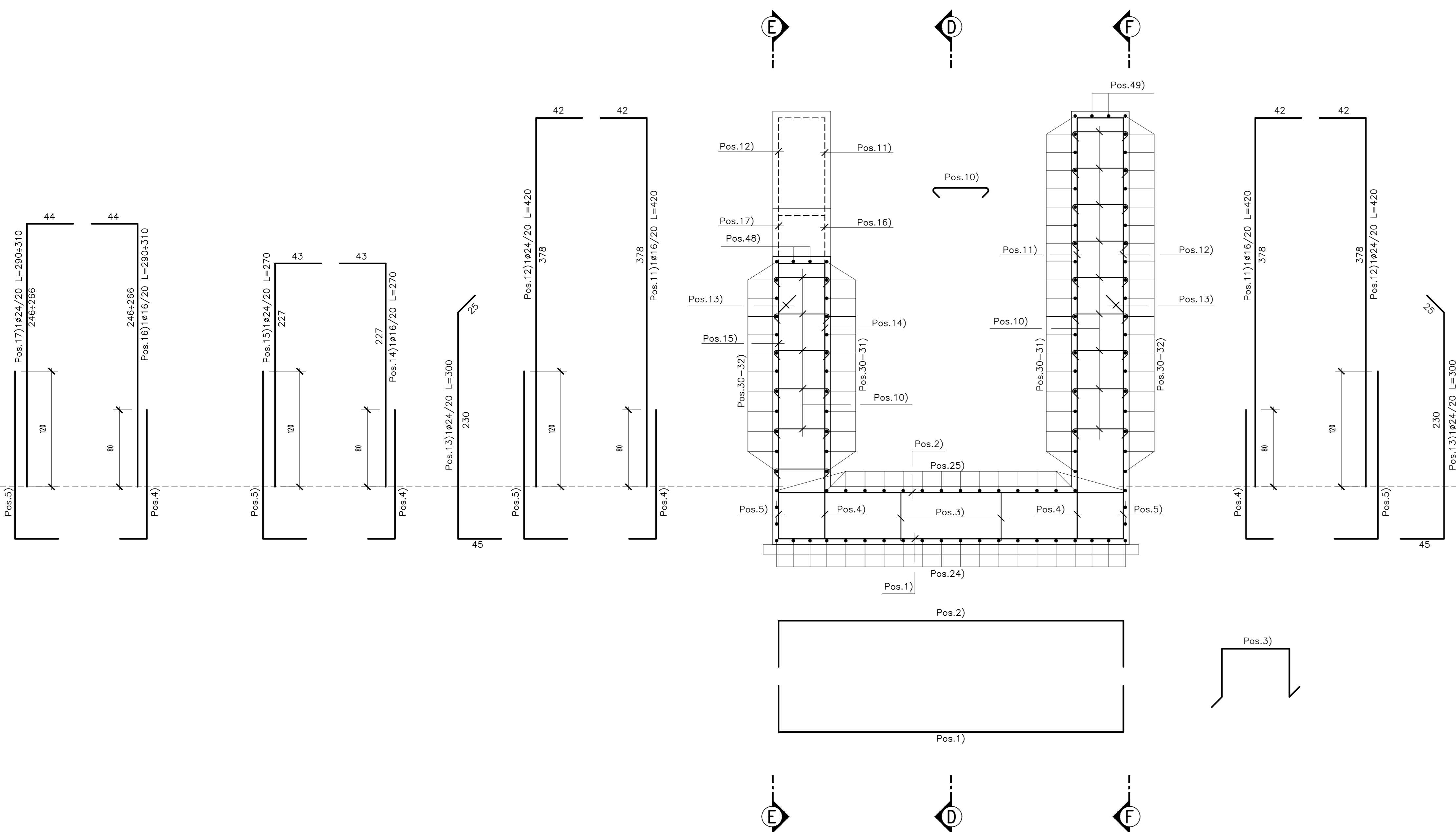
SEZIONE A-A

Scala 1:25



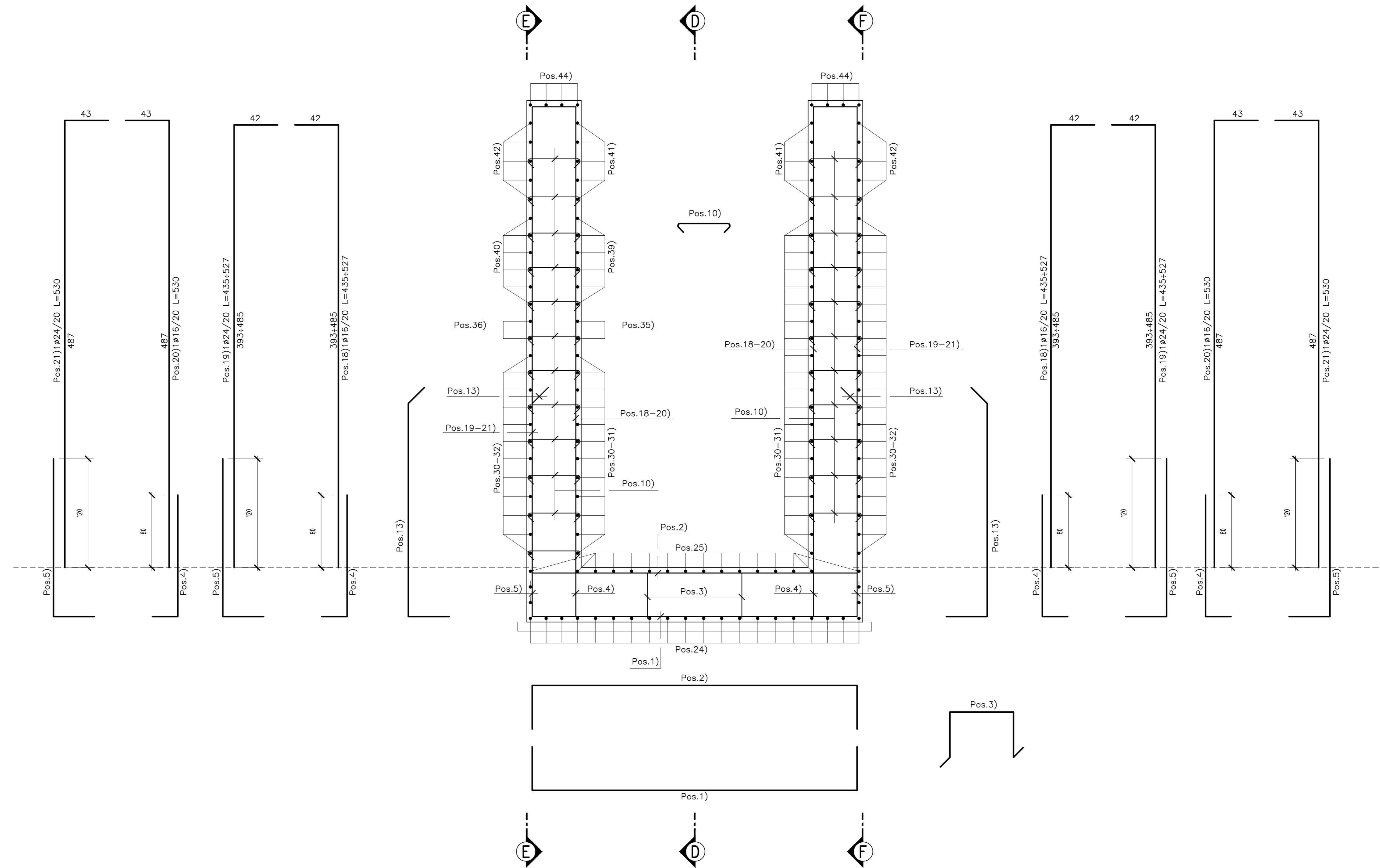
SEZIONE B-B

Scala 1:25



SEZIONE C-C

Scala 1:25



| POS. | h / passo | Lunghezza (cm) | Peso cad. (Kg m) | N° | Peso (Kg) |
|------|-------------|----------------|------------------|-----|-----------|
| 1 | 24 /10 | 450 | 3,551 | 118 | 1886 |
| 2 | 20 /20 | 450 | 2,466 | 68 | 755 |
| 3 | 20 /100x100 | 200 | 2,466 | 28 | 138 |
| 4 | 16 /20 | 160 | 1,578 | 128 | 323 |
| 5 | 24 /20 | 210 | 3,551 | 120 | 895 |
| 6 | 16 /20 | 550 | 1,578 | 40 | 347 |
| 7 | 24 /20 | 550 | 3,551 | 36 | 703 |
| 8 | 24 /20 | 400 | 3,551 | 30 | 426 |
| 9 | 14 /40x40 | 75 | 1,208 | 38 | 34 |
| 10 | 8 /mq | 75 | 0,395 | 842 | 249 |
| 11 | 16 /20 | 420 | 1,578 | 55 | 365 |
| 12 | 24 /20 | 420 | 3,551 | 55 | 820 |
| 13 | 24 /20 | 300 | 3,551 | 80 | 852 |
| 14 | 16 /20 | 270 | 1,578 | 3 | 13 |
| 15 | 24 /20 | 270 | 3,551 | 3 | 29 |
| 16 | 16 /20 | 300 Med. | 1,578 | 4 | 19 |
| 17 | 24 /20 | 300 Med. | 3,551 | 4 | 43 |
| 18 | 16 /20 | 481 Med. | 1,578 | 18 | 137 |
| 19 | 24 /20 | 481 Med. | 3,551 | 18 | 307 |
| 20 | 16 /20 | 530 | 1,578 | 4 | 33 |
| 21 | 24 /20 | 530 | 3,551 | 4 | 75 |
| 22 | 16 /20 | 430 | 1,578 | 20 | 136 |
| 23 | 12 /20 | 430 | 0,888 | 20 | 76 |
| 24 | 16 /20 | 975 | 1,578 | 20 | 308 |

| | | | | | |
|----|--------|----------|-------|----|-----|
| 25 | 12 /20 | 975 | 0,888 | 20 | 173 |
| 26 | 12 /20 | 235 | 0,888 | 48 | 100 |
| 27 | 8 /mq | 55 | 0,395 | 43 | 9 |
| 28 | 12 /20 | 428 | 0,888 | 14 | 53 |
| 29 | 16 /20 | 428 | 1,578 | 14 | 95 |
| 30 | 12 /20 | 170 | 0,888 | 64 | 97 |
| 31 | 12 /20 | 1170 | 0,888 | 32 | 332 |
| 32 | 16 /20 | 1170 | 1,578 | 32 | 591 |
| 33 | 12 /20 | 682 Med. | 0,888 | 2 | 12 |
| 34 | 16 /20 | 682 Med. | 1,578 | 2 | 22 |
| 35 | 12 /20 | 581 Med. | 0,888 | 2 | 10 |
| 36 | 16 /20 | 581 Med. | 1,578 | 2 | 18 |
| 37 | 12 /20 | 657 | 0,888 | 6 | 35 |
| 38 | 16 /20 | 657 | 1,578 | 6 | 62 |
| 39 | 12 /20 | 655 | 0,888 | 6 | 35 |
| 40 | 16 /20 | 655 | 1,578 | 6 | 62 |
| 41 | 12 /20 | 215 Med. | 0,888 | 10 | 19 |
| 42 | 16 /20 | 215 Med. | 1,578 | 10 | 34 |
| 43 | 12 /20 | 410 | 0,888 | 18 | 66 |
| 44 | 16 | 370 | 1,578 | 8 | 47 |
| 45 | 16 | 400 | 1,578 | 2 | 13 |
| 46 | 16 | 655 | 1,578 | 2 | 21 |
| 47 | 16 | 240 | 1,578 | 4 | 15 |
| 48 | 16 | 240 | 1,578 | 2 | 8 |
| 49 | 16 | 1120 | 1,578 | 2 | 35 |

PISO TOTALE 10933

N.B.:
 - Le lunghezze sono espresse in cm.
 - Le lunghezze sono calcolate in asse barra.
 - Ultima posizione è la n° 49.

**ASSE VIARIO MARCHE-UMBRIA
E QUADRILATERO DI PENETRAZIONE INTERNA
MAXI LOTTO 2**

LAVORI DI COMPLETAMENTO DELLA DIRETTRICE PERUGIA ANCONA:
 SS. 76 "VAL D'ESINO", TRATTO FOSCATO VICO - CANCELLI E ALBACINA - SERRA SAN QUIRICO
 "PEDEMONTANA DELLE MARCHE", TRATTO FABBRANO-MUCCIA-SERCIA.

PERIZIA DI VARIANTE

CONTRAENTE GENERALE: Il Responsabile del Contraente Generale:
DIRPA 2 s.c.a r.l.

PROGETTAZIONE: **Partecipazioni Italia S.p.A.**
 ASSISTENZA ALLA PROGETTAZIONE: **TECNOSTRUTTURE S.r.l.**

IL PROGETTISTA:
 Dott. Ing. Salvatore Lupo
 Ordine degli Ingegneri Prov. di Pescara n. 1147

IL GEOLOGO:
 Geol. Amadeo Rabbini
 Ordine dei Geologi Regione Toscana n. 1102

VISTO IL RESPONSABILE DEL PROCEDIMENTO:
 Ing. Iginio Facetti

2.1.3 - PEDEMONTANA DELLE MARCHE
 3° Stralicio funzionale - Caschiamondo Nord - Caschiamondo Sud
 4° Stralicio funzionale - Caschiamondo Sud - Imerso S877a-Muccia
 OPERE D'ARTE MINORI
TOMBINO IDRAULICO 2,50*2,50 - PK 8+147
 Armatura muri ad "U" tra Pedemontana ed S.P. 94 - tra l di 2

SCALA: 1:25
 DATA: Maggio 2022

Codice Unico di Progetto (CUP) F12C03000050021 (assegnato CIPF 20/04/2015)

CODICE ELABORATO: **L0703213E16010023ARM03A**

| Rev. | Data | Descrizione | Redatto | Verificato | Approvato |
|------|-------------|--------------------------------------|----------------|------------|-----------|
| A | Maggio 2022 | Emissione a seguito istruttoria ANAS | Tecnostrutture | A. Toscani | S. Lupo |