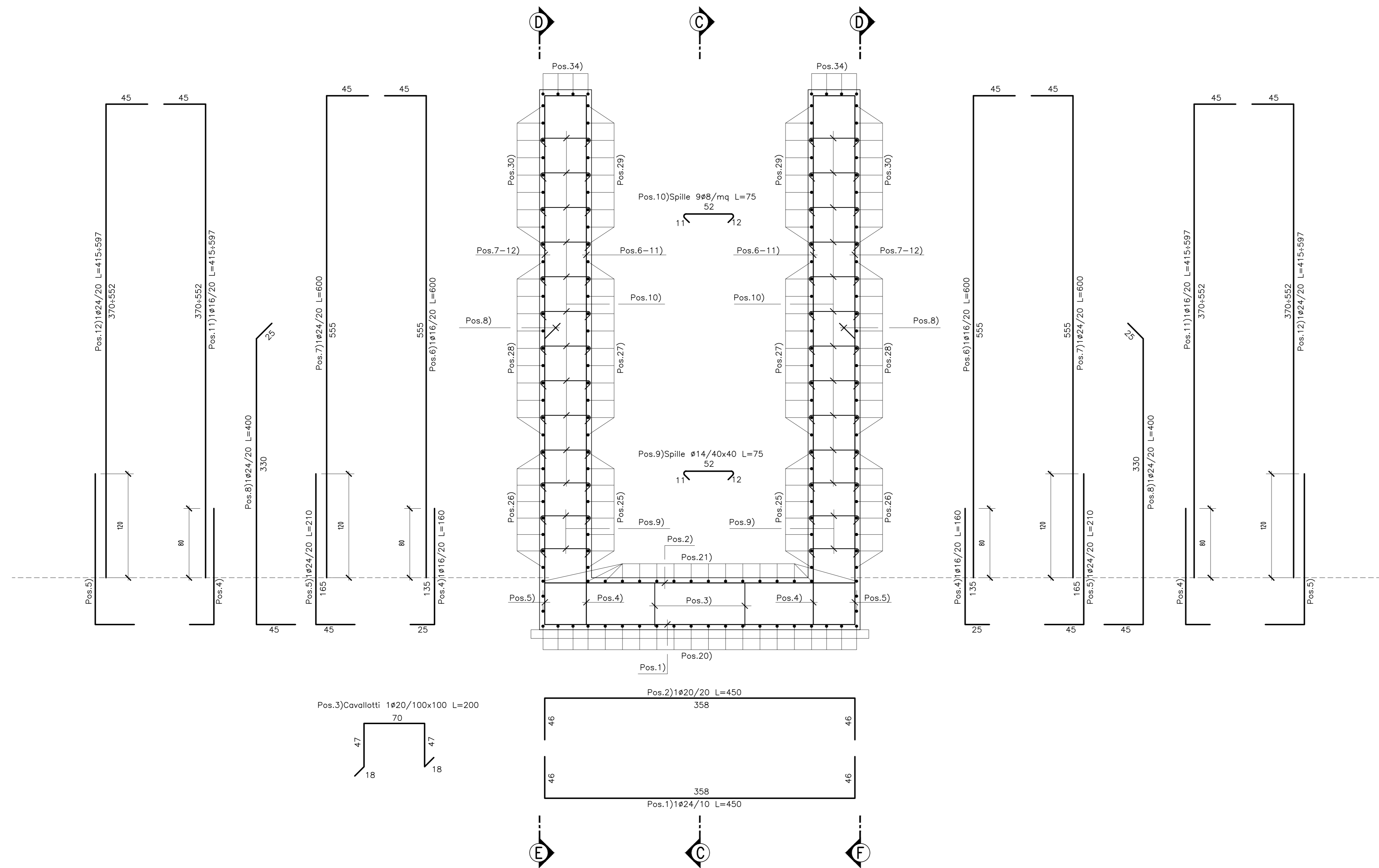
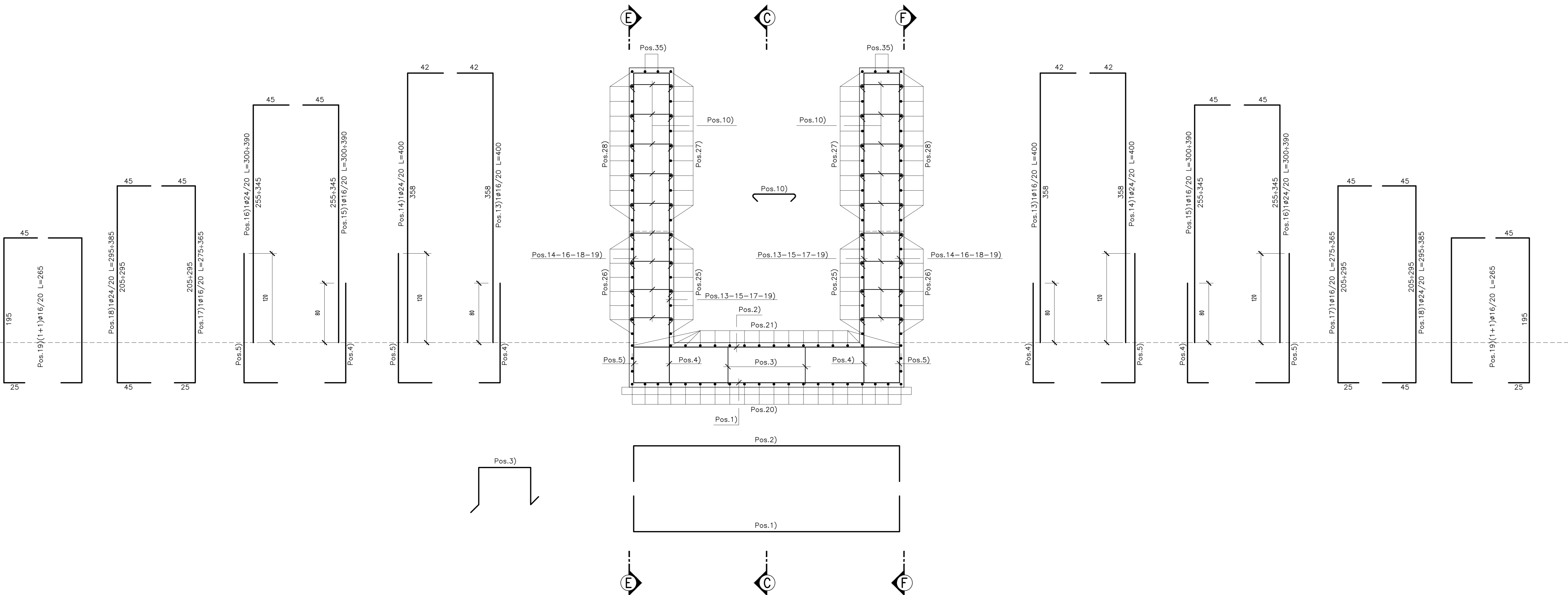


SEZIONE A-A  
Scala 1:25



POS.	φ / passo	Lunghezza (cm)	Peso cal. (Kg m)	N°	Peso (Kg)
1	24 /10	450	3,551	95	1518
2	20 /20	450	2,466	52	577
3	20 /100x100	200	2,466	22	109
4	16 /20	160	1,578	82	207
5	24 /20	210	3,551	78	582
6	16 /20	600	1,578	4	38
7	24 /20	600	3,551	4	85
8	24 /20	400	3,551	30	426
9	14 /40x40	75	1,208	36	33
10	8 /mq	75	0,395	600	178
11	16 /20	506 Med.	1,578	30	240
12	24 /20	506 Med.	3,551	30	539
13	16 /20	400	1,578	28	177
14	24 /20	400	3,551	28	398
15	16 /20	345 Med.	1,578	16	87
16	24 /20	345 Med.	3,551	16	196
17	16 /20	320 Med.	1,578	16	81
18	24 /20	340 Med.	3,551	16	193
19	16 /20	265	1,578	12	50
20	16 /20	1055	1,578	20	333
21	12 /20	1055	0,888	20	187
22	12 /20	190	0,888	24	40
23	12 /20	235	0,888	24	50
24	8 /mq	55	0,395	54	12
25	12 /20	1050	0,888	16	149
26	16 /20	1050	1,578	16	265
27	12 /20	832 Med.	0,888	22	163
28	16 /20	832 Med.	1,578	22	289
29	12 /20	262 Med.	0,888	18	42
30	16 /20	262 Med.	1,578	18	74
31	12 /20	410	0,888	22	80
32	12 /20	240	0,888	36	77
33	12 /20	220	0,888	28	55
34	16	500	1,578	8	63
35	16	800	1,578	4	51
<b>PISO TO TALE</b>					<b>7644</b>

SEZIONE B-B  
Scala 1:25



**N.B.:**

- Le lunghezze sono espresse in cm.
- Le lunghezze sono calcolate in asse barra.
- Ultima posizione è la n° 35.

**ASSE VIARIO MARCHE-UMBRIA  
E QUADRILATERO DI PENETRAZIONE INTERNA  
MAXI LOTTO 2**

LAVORI DI COMPLETAMENTO DELLA DIRETTRICE PERUGIA ANCONA:  
SS. 318 DI "VALFABBRICA", TRATTO PIANELLO-VALFABBRICA  
SS. 76 "VAL D'ESINO", TRATTO FOSCATO VICO - CANCELLI E ALBACINA - SERRA SAN QUIRICO  
"PEDEMONTANA DELLE MARCHE", TRATTO FABBRANO-MUCCIA-SFERCIA.

**PERIZIA DI VARIANTE**

CONTRAENTE GENERALE: Il Responsabile del Contraente Generale:  
**DIRPA 2 s.c.a.r.l.**

PROGETTAZIONE: Partecipazioni Italia S.p.A.  
ASSISTENZA ALLA PROGETTAZIONE: **TECNOSTRUTTURE S.r.l.**

IL PROGETTISTA: Dott. Ing. Salvatore Lupo  
IL GEOLOGO: Geol. Amadeo Rabbini

VISTO IL RESPONSABILE DEL PROCEDIMENTO: Ing. Iginio Facetti

**2.1.3 - PEDEMONTANA DELLE MARCHE**  
3° Strada funzionale - Castelnuovo Nord - Castelnuovo Sud  
4° Strada funzionale - Castelnuovo Sud - Inneso SS77a-Muccia  
OPERE D'ARTE MINORI  
**TOMBINO IDRAULICO 2,50\*2,50 - Pk 8+147**  
Armatura vasca di sbocco - inv. 1 di 2

SCALA: 1:25  
DATA: Maggio 2022

Codice Unico di Progetto (CUP) F12C0300050021 (assegnato CIPSE 20/04/2015)

CODICE ELABORATO: L0703213E116010023ARM06A

Rev.	Data	Descrizione	Redatto	Verificato	Approvato
A	Maggio 2022	Emissione a seguito istruttoria ANAS	Tecnostrutture	A. Toscani	S. Lupo