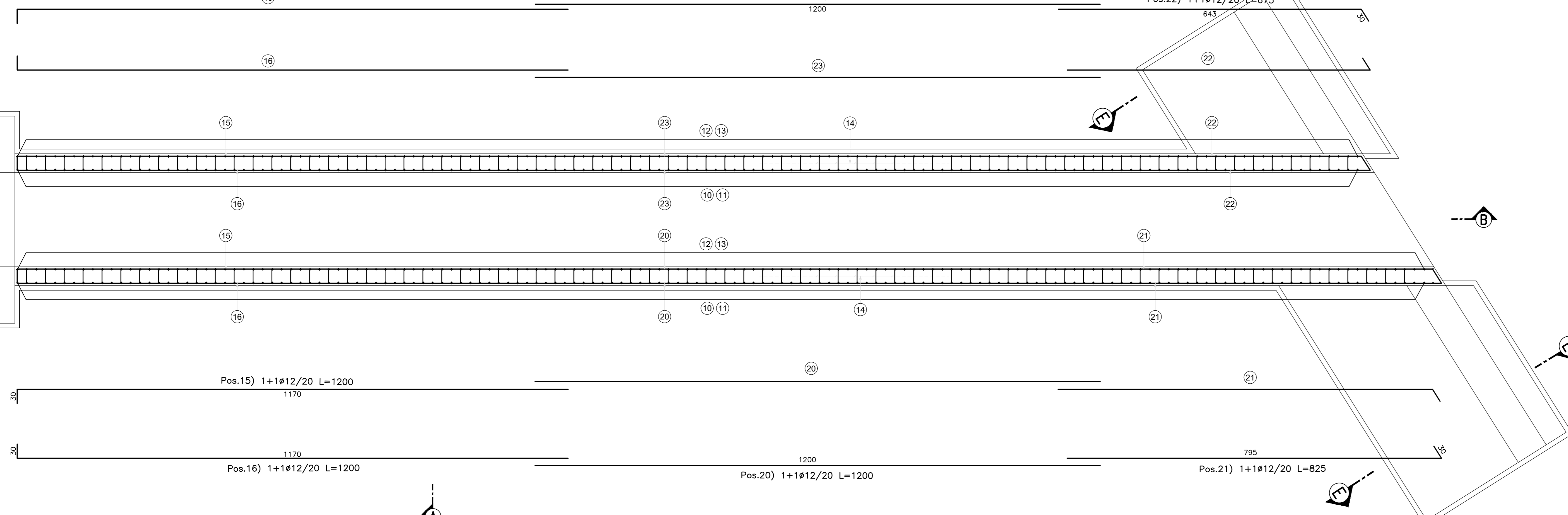


PIANTA SPICCATO

Scala 1:50

Pos.23) 1+1ø12/20 L=1200

Pos.22) 1+1ø12/20 L=673



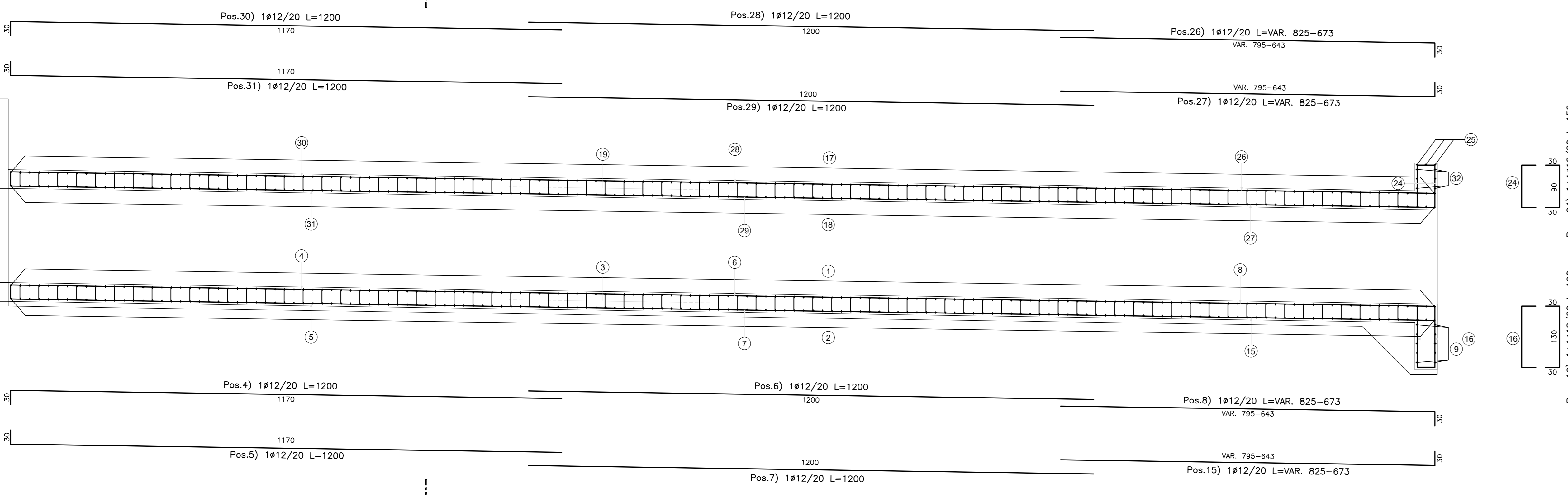
SEZIONE B-B

Scala 1:20

Pos.28) 1ø12/20 L=1200

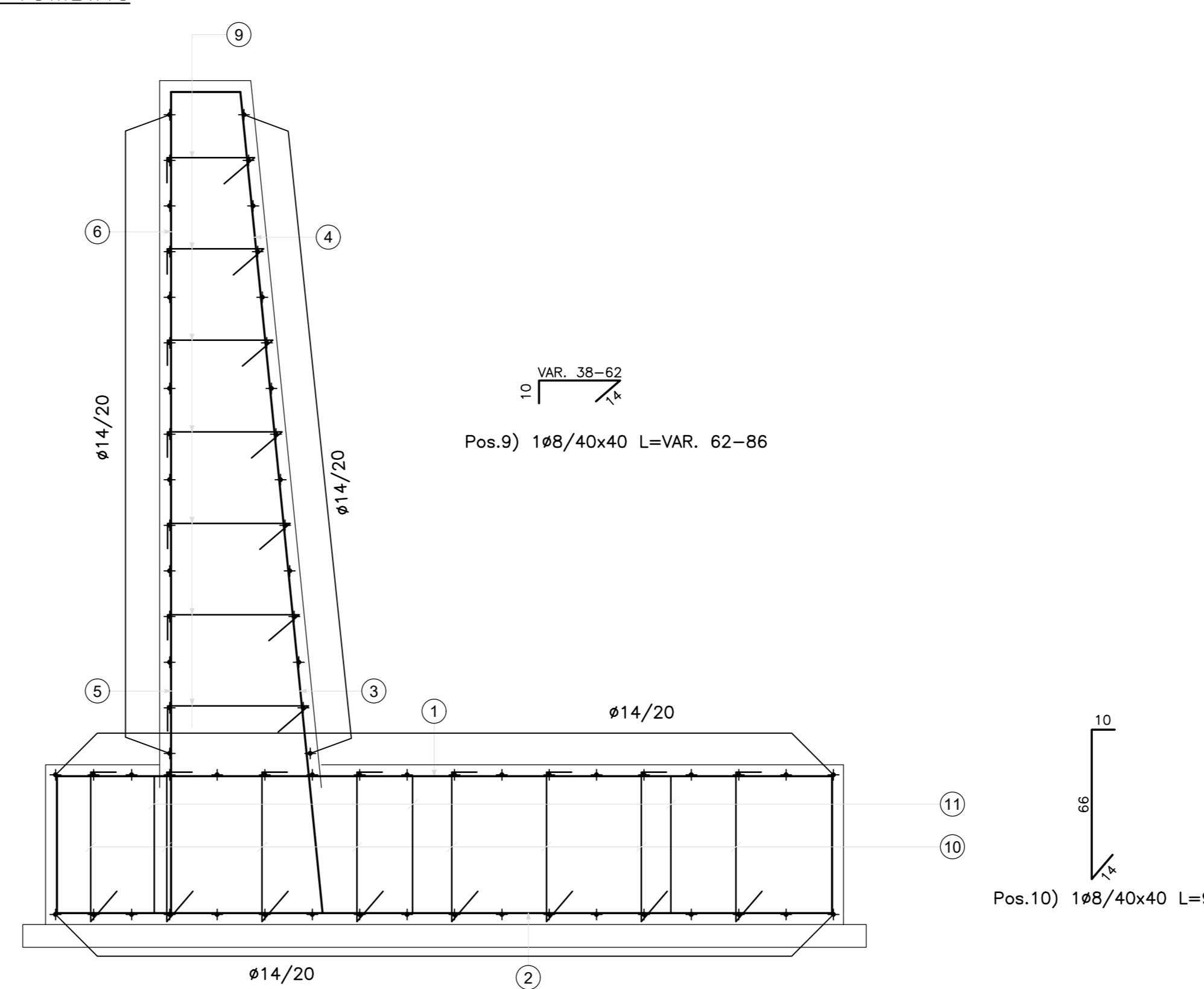
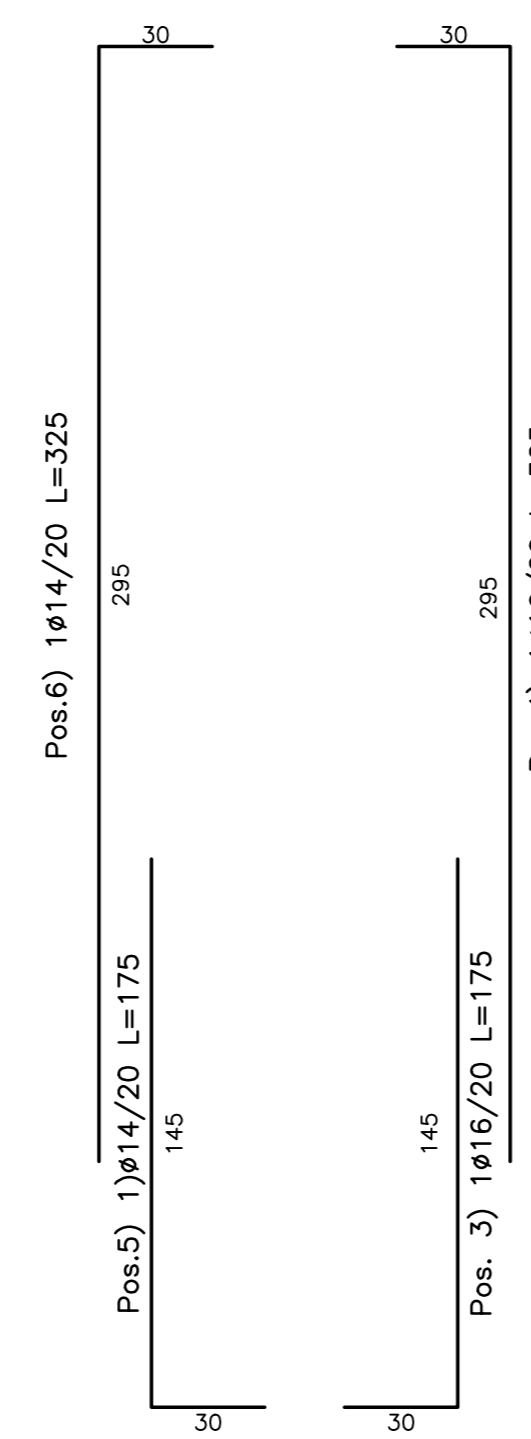
Pos.26) 1ø12/20 L=VAR. 825-673

Pos.24) 1+1ø12/20 L=150



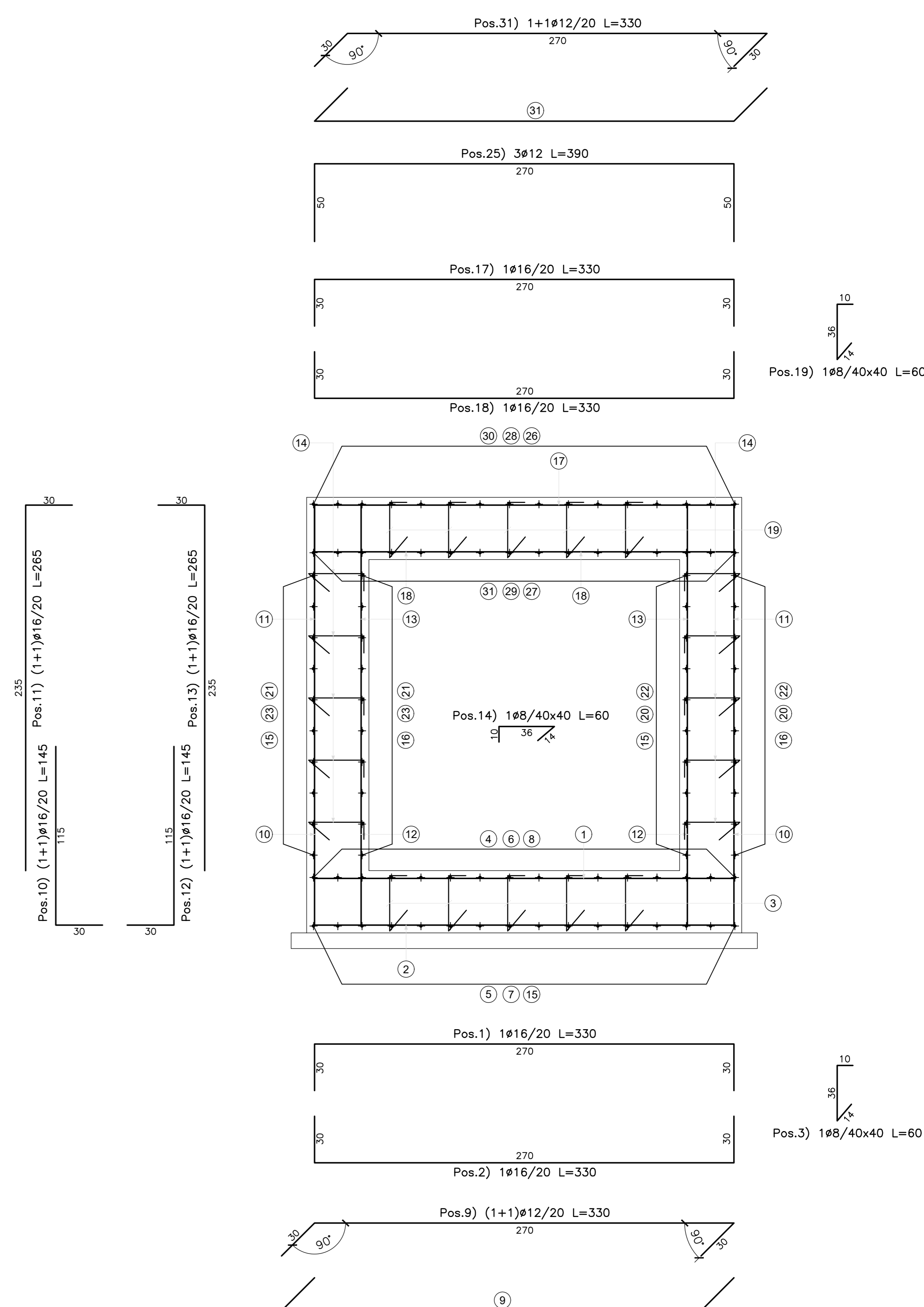
SEZIONE E-E MURO TOMBINO

Scala 1:20



SEZIONE A-A

Scala 1:20



N.B.: PER LA TABELLA MATERIALI FARE RIFERIMENTO ALL'ELABORATO: L0703213E160M0000TV01A



ASSE VIARIO MARCHE-UMBRIA  
E QUADRILATERO DI PENETRAZIONE INTERNA  
MAXI LOTTO 2

LAVORI DI COMPLETAMENTO DELLA DIRETTRICE PERUGIA ANCONA:  
SS. 318 DI "VALFABBRICA", TRATTO PIANELLO-VALFABBRICA  
SS. 76 "VAL PESINO", TRATTO FOSSATO VICO - CANCELLI E ALBACINA - SERRA SAN QUIRICO  
"PEDEMONTANA DELLE MARCHE", TRATTO FABBIANO-MUCCIA-SFERCIA.

PROGETTO ESECUTIVO

<b>CONTRAENTE GENERALE:</b> DIRPA 2 S.c.a.r.l.	<b>Il responsabile del Contraente Generale:</b> Ing. Federico Montanari	<b>Il responsabile Integratori delle Proiezioni Specialistiche:</b> Ing. Salvatore Lieto
--	--	---

<b>PROGETTAZIONE:</b> Associazione Temporanea di Imprese Mandatario: <b>PROGIN</b> Mandatari: <b>LOMBARDI SA</b> (INGEGNERI - CONSULENTI), <b>LOMBARDI-REICO</b> (INGEGNERIA S.R.L.), <b>SGAI s.r.l.</b> (Società di Progettazione e Gestione Applicata)
--

<b>RESPONSABILE DELLA PROGETTAZIONE:</b> PER L.A.T. Prof. Ing. Antonio Grimaldi GEOLOGO Dott. Geol. Fabrizio Pontoni COORDINATORE DELLA SICUREZZA IN FASE DI PROGETTAZIONE Ing. Michele Curiale	<b>INGEGNERI GEOLOGI DELLE LAVORI:</b> ANTONIO GRIMALDI FABRIZIO PONTONI MICHELE CURIALE ALBO SEZIONE A	<b>INGEGNERI DELLA SICUREZZA:</b> MICHELE CURIALE N. 1879 "Sez. A" Sez. Ingegneri Sez. Ingegneri Sez. Ingegneri
---	---	--

IL RESPONSABILE DEL PROCEDIMENTO  
Ing. Iginio Farotti

**2.1.3 - PEDEMONTANA DELLE MARCHE**  
3° stralcio funzionale: Castelraimondo nord - Castelraimondo sud  
4° stralcio funzionale: Castelraimondo sud - innesto S.S.77 a Muccia  
OPERE IDRAULICHE  
ASSE PRINCIPALE  
Tombino 2x2 alla psg. 10+168: Armature - Tav. 1

Scala: 1:50	Data: Marzo 2020
-------------	------------------

REV.	DATA	DESCRIZIONE	Redatto	Controllato	Approvato
A	Marzo 2020	Emissione PE	PROGIN	M. Sarti	S. Lieto
B					A. Grimaldi
C					