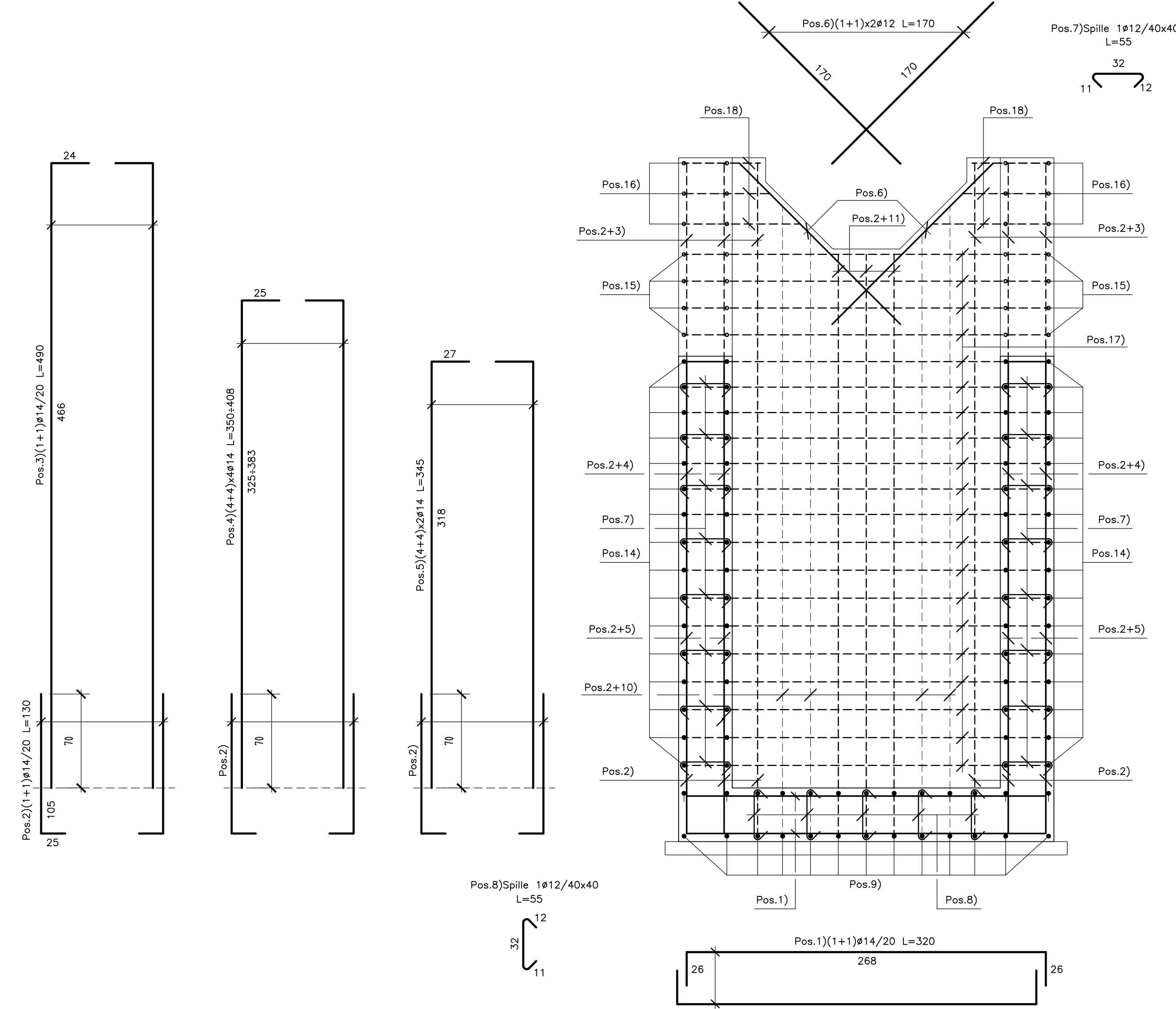


POZZETTO DI MONTE

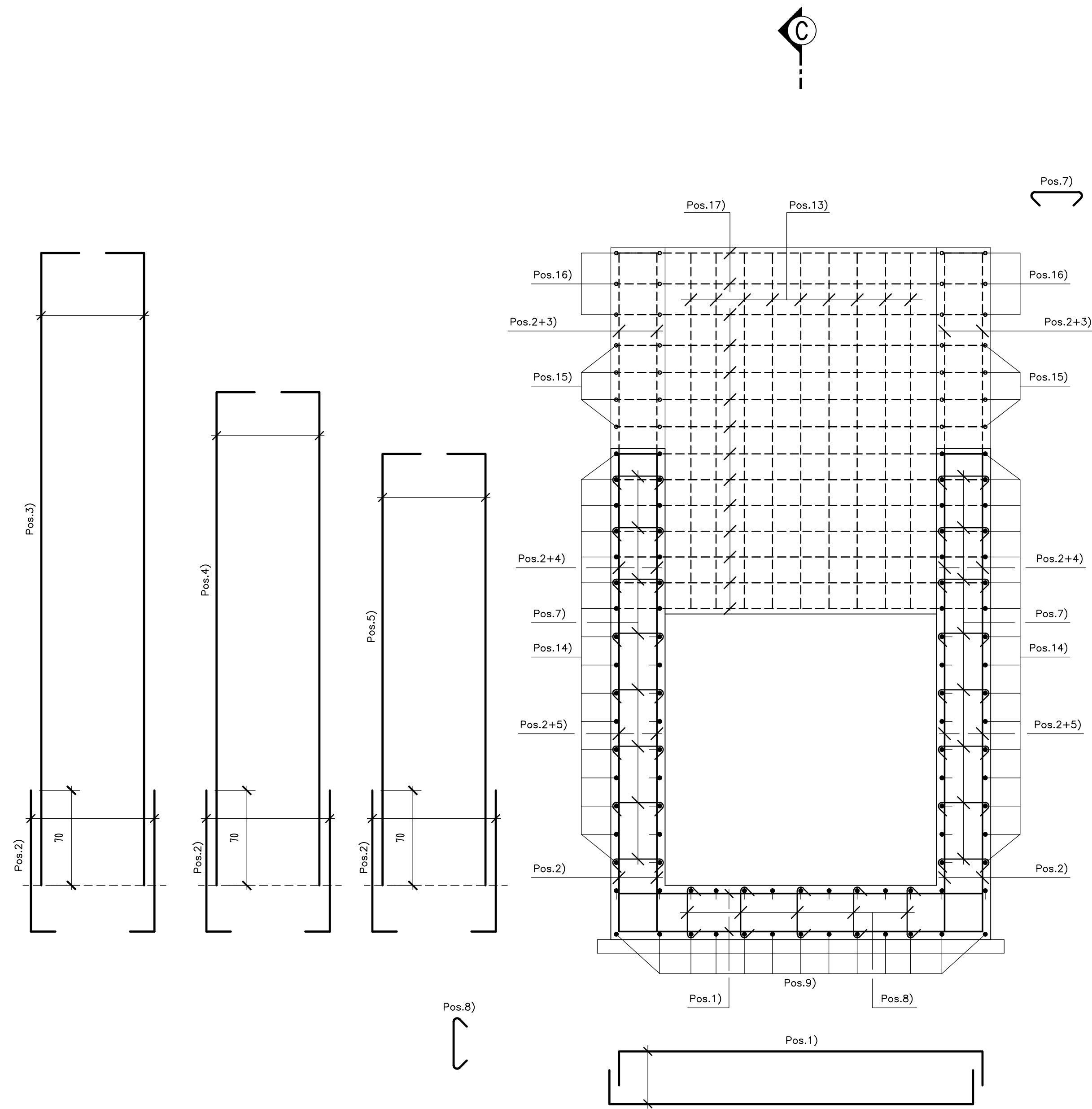
SEZIONE A-A

Scala 1:25



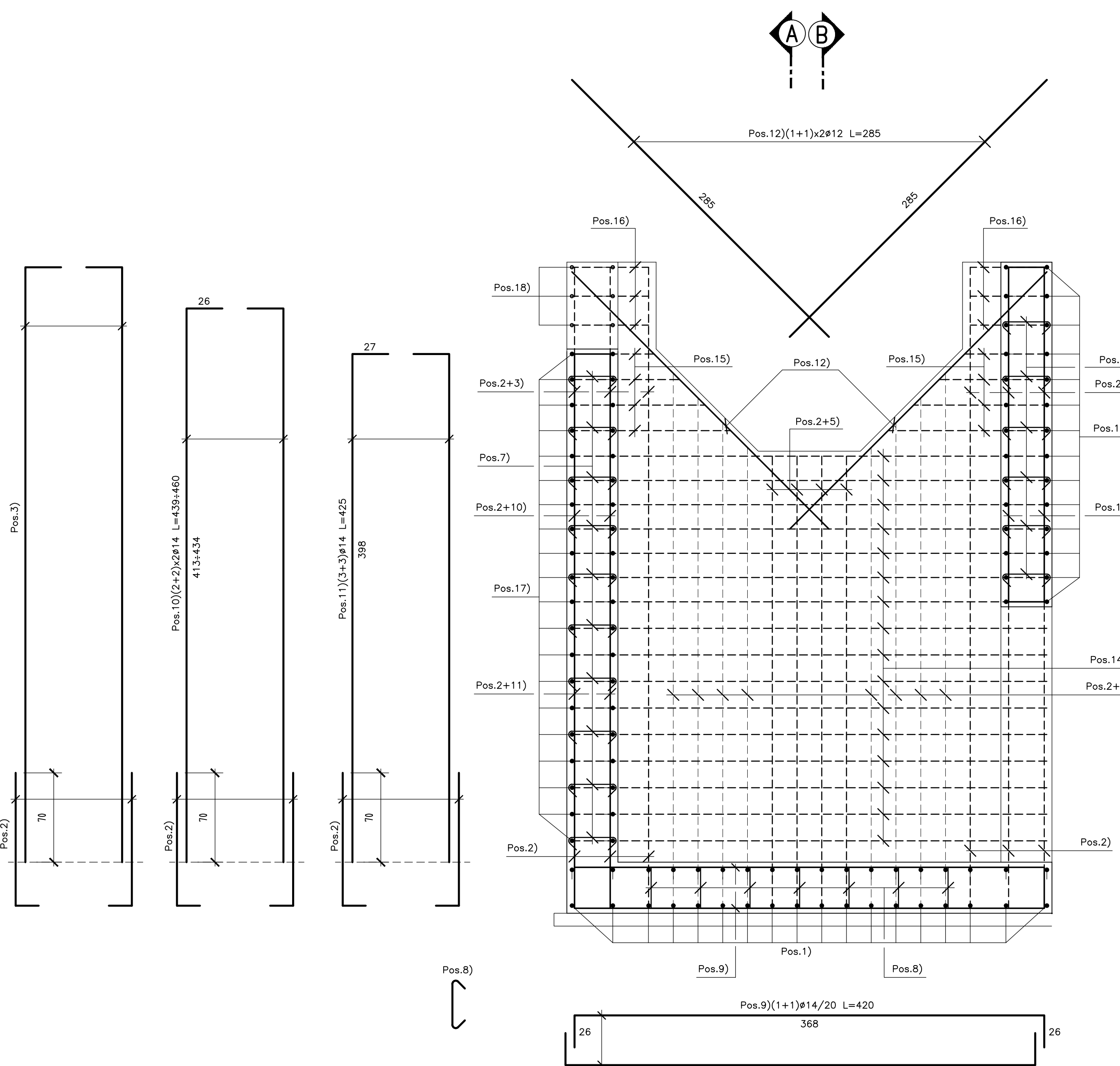
SEZIONE B-B

Scala 1:25



SEZIONE C-C

Scala 1:25

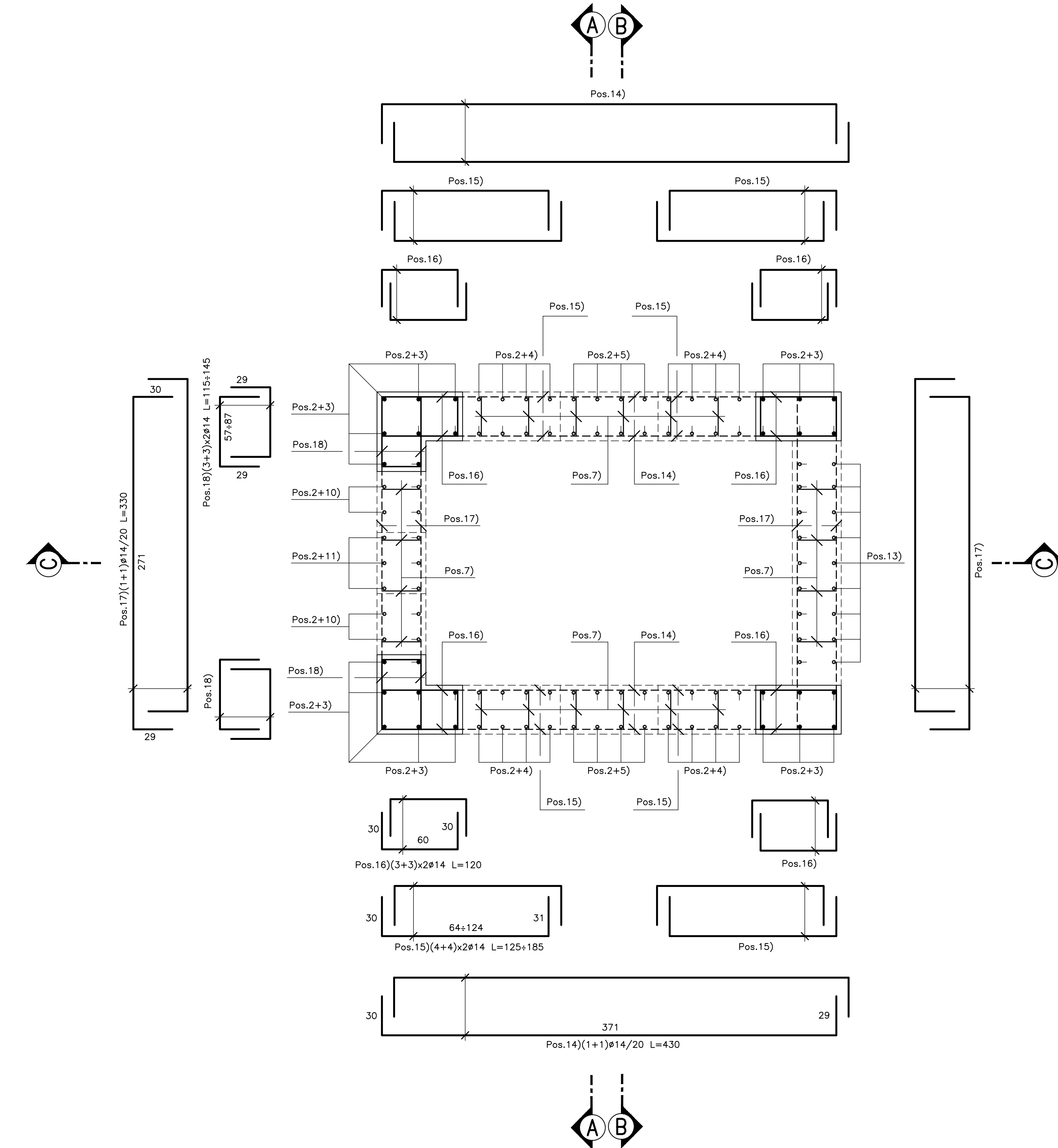


N.B.: PER IL POZZETTO DI MONTE

- Le lunghezze sono espresse in cm.
- Le lunghezze sono calcolate in asse barra.
- Ultima pos. è la n° 18.

PIANTA ALLO SPICCATO

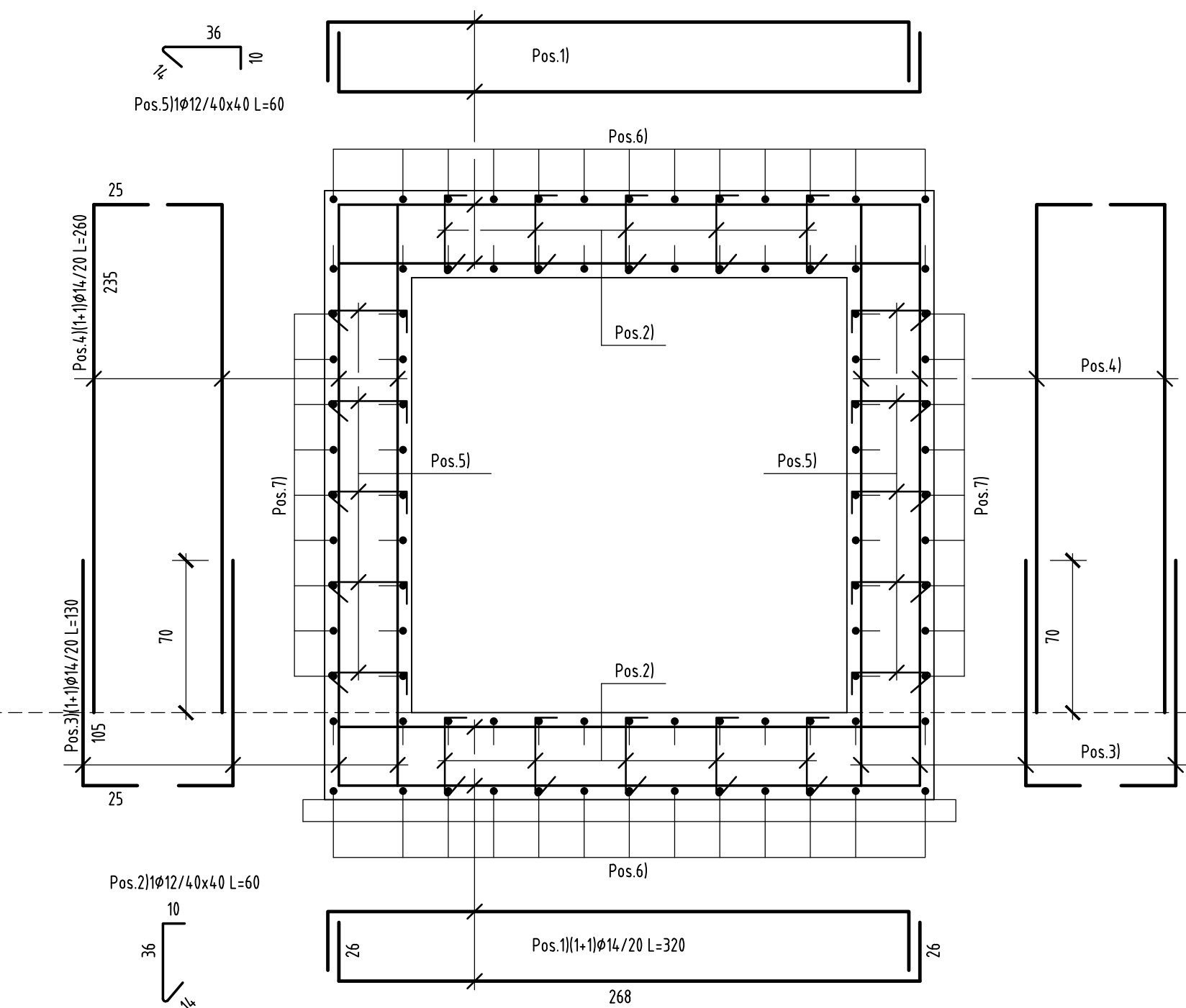
Scala 1:25



SCATOLARE 2.00x2.00

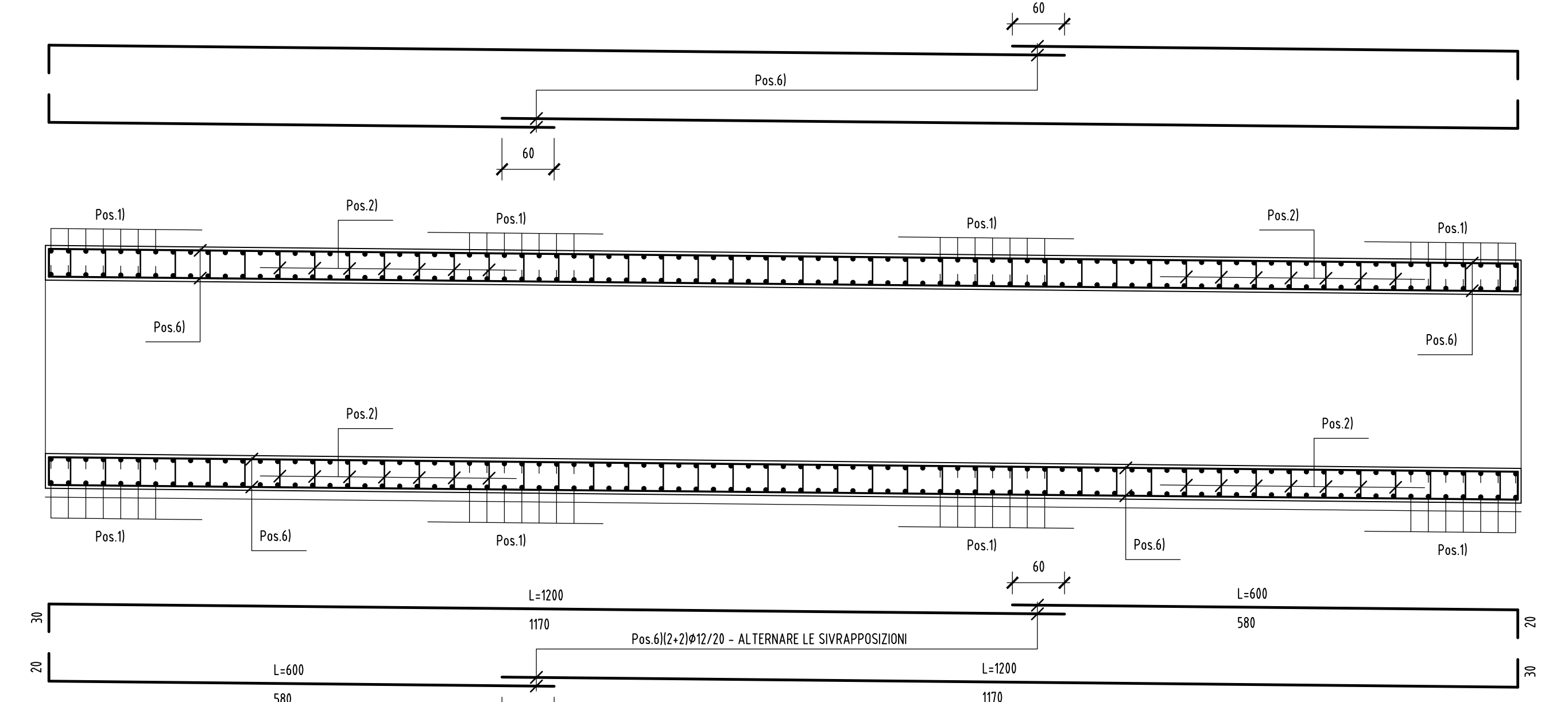
SEZIONE TRASVERSALE

Scala 1:25



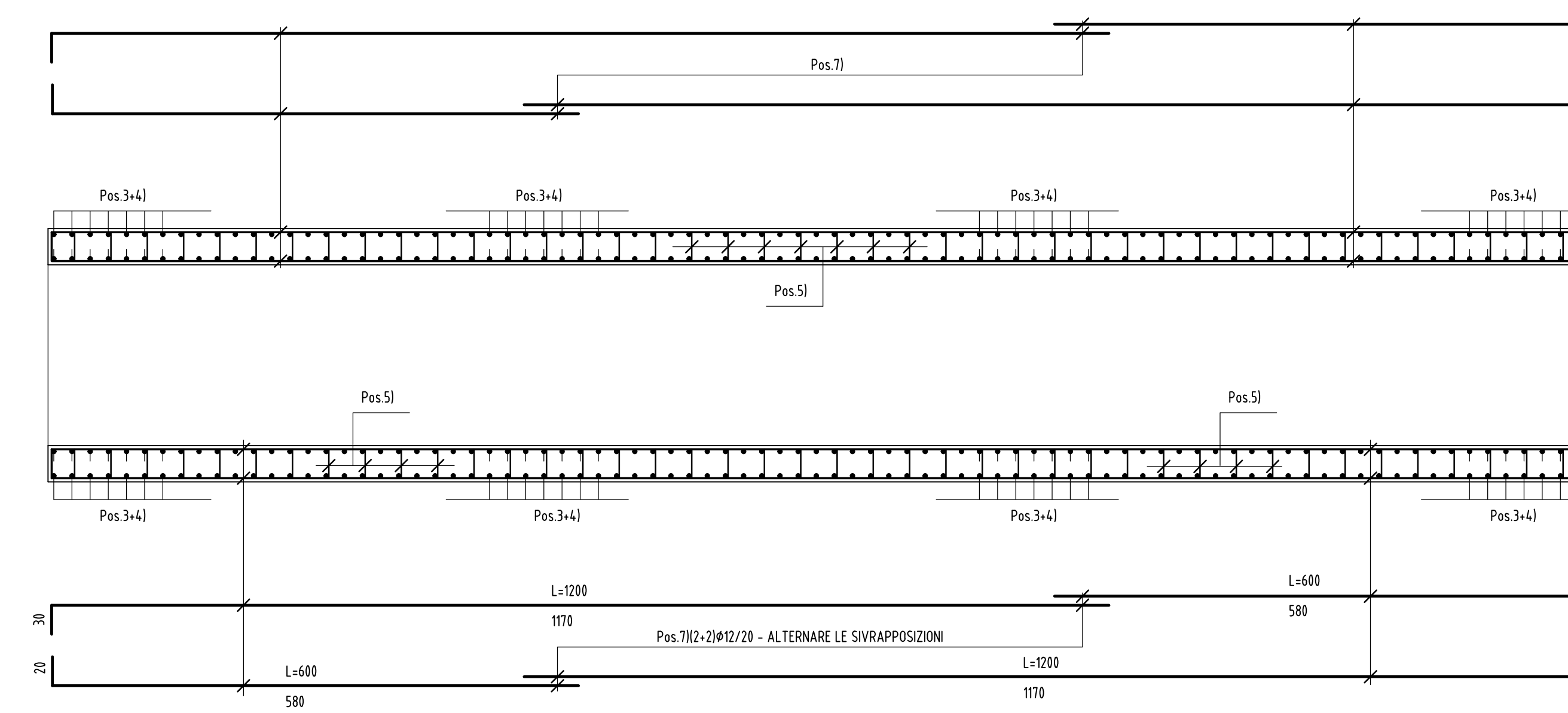
SEZIONE LONGITUDINALE

Scala 1:50



PIANTA ALLO SPICCATO

Scala 1:50



N.B.: PER LO SCATOLARE 2.00x2.00

- Le lunghezze sono espresse in cm.
- Le lunghezze sono calcolate in asse barra.
- Ultima pos. è la n° 7.

PIANTA DI RIFERIMENTO

Scala 1:100



N.B.: PER LA TABELLA MATERIALI FARE RIFERIMENTO ALL'ELABORATO: L070321160M00007001



ASSE VIARIO MARCHE-UMBRIA E QUADRILATERO DI PENETRAZIONE INTERNA MAXI LOTTO 2

LAVORI DI COMPLETAMENTO DELLA DIRETTRICE PERUGIA ANCONA:
SS. 318 DE "VALFABBRICA", TRATTO PIANELLO - VALFABBRICA
SS. 76 "VAL D'ESINO", TRATTO FOSSATO VICO - CANCELLI E ALBACINA - SERA SAN QUIRICO
"PEDEMONTANA DELLE MARCHE", TRATTO FABRIANO-MUCCIA-SFERCIA.

PROGETTO ESECUTIVO DI DETTAGLIO

CONTRAENTE GENERALE: DIRPA 2 s.c.a.r.l.		Il Responsabile del Contratto Generale:			
PROGETTAZIONE: Partecipazioni Italia Sp.A.		ASSISTENZA ALLA PROGETTAZIONE: TECNOSTRUTTURE S.p.A.			
IL PROGETTISTA: Dott. Ing. Salvatore Lieto Indirizzo: Via S. Maria, 11 - 06047 Marsia S. L. 117		IL PROGETTISTA: Dott. Ing. Antonio Testani			
VISTO IL RESPONSABILE DEL PROCEDIMENTO	IL COORDINATORE DELLA SICUREZZA IN FASE DI ESECUZIONE:	IL DIRETTORE DEI LAVORI:			
Ing. Ignazio Faccioli	Ing. Vincenzo Pado	Ing. Peppino Marascio			
2.1.3 - PEDEMONTANA DELLE MARCHE F. Strada Immatricolata - Condotto Nord - Castelnuovo S. Stefano F. Strada Immatricolata - Condotto Sud - Immatricolata - Immatricolata OPERE D'ARTE MINORI - OPERE IDRAULICHE ASSE PRINCIPALE - TOMBINO 2*2 m alla Km 11+860 Armatura - Tav. 1 di 2		SCALA: 1:50/25 DATA: Dicembre 2021			
Codice Unico di Progetto (CUP) F12C03000050021 (assegnato C.I.P.E. 20/04/2015)					
CODICE ELABORATO: L070321160M00007001					
Rev.	Data	Descrizione	Redatto	Controllato	Approvato
A	Marzo 2020	Emissione P.E.	Progr.	M. Santì	S. Lieto
B	Dicem. 2021	Emissione Progetto di Dettaglio	Tecnoprogettazione	A. Testoni	S. Lieto