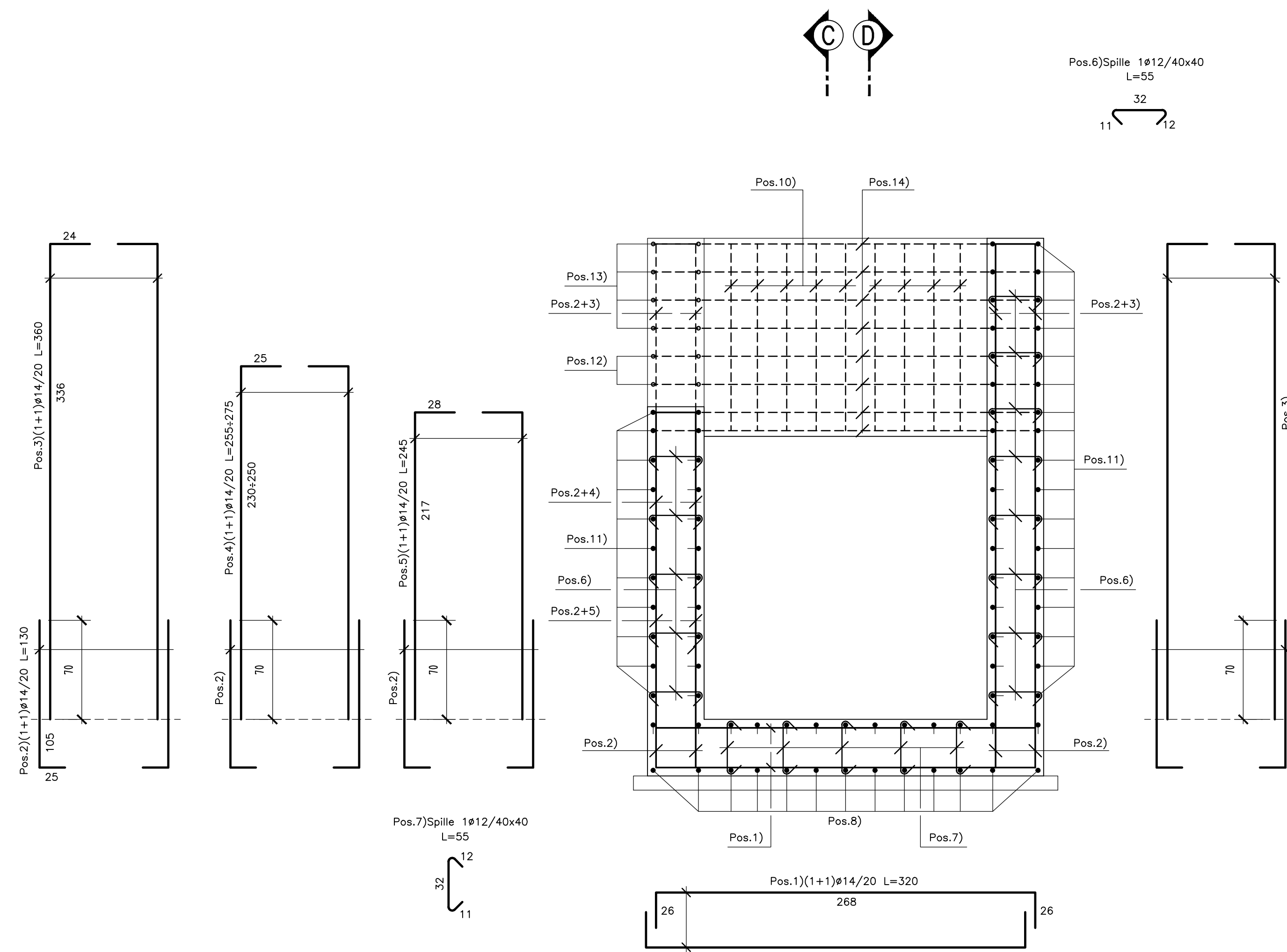
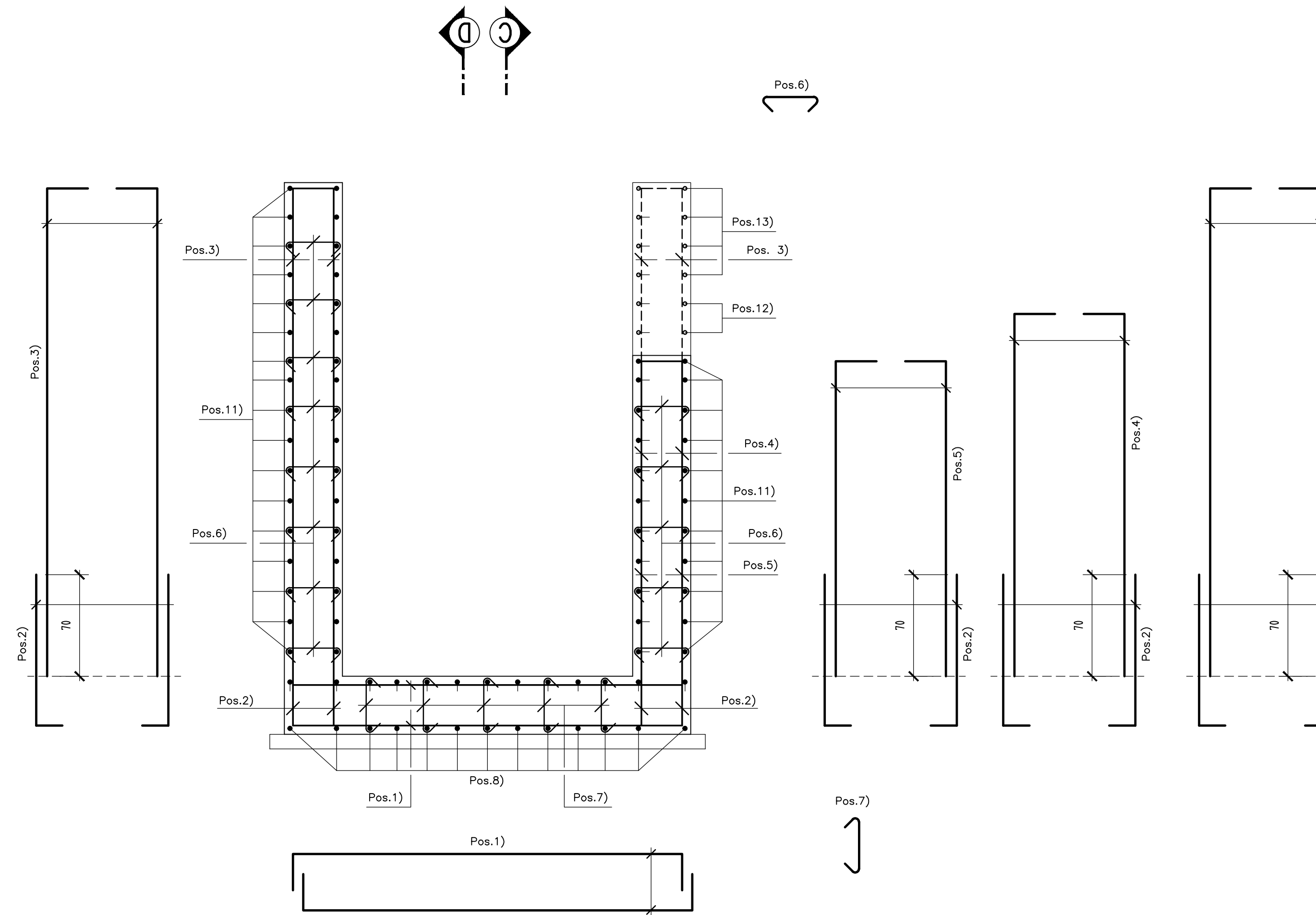


POZZETTO DI VALLE

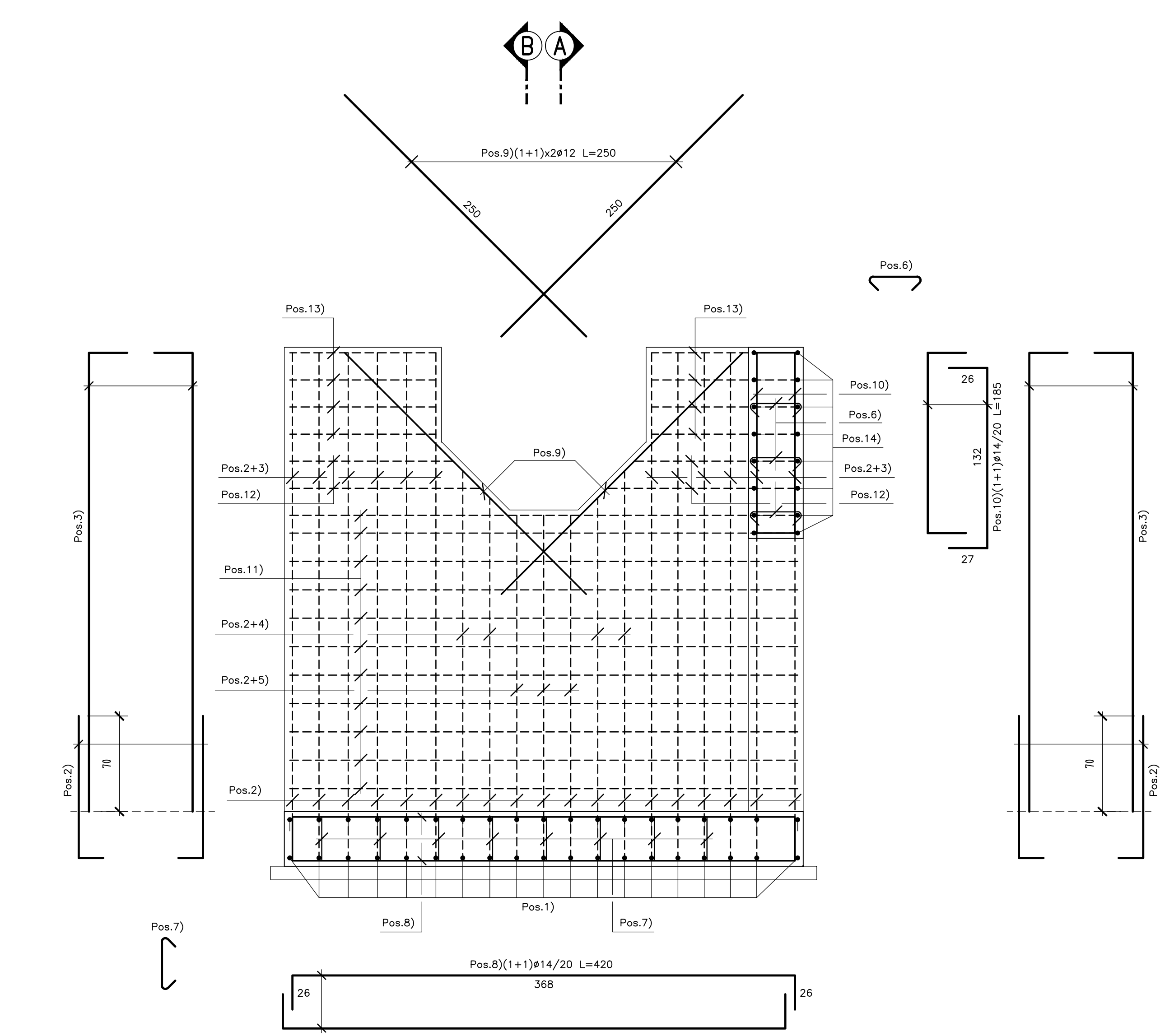
SEZIONE A-A Scala 1:25



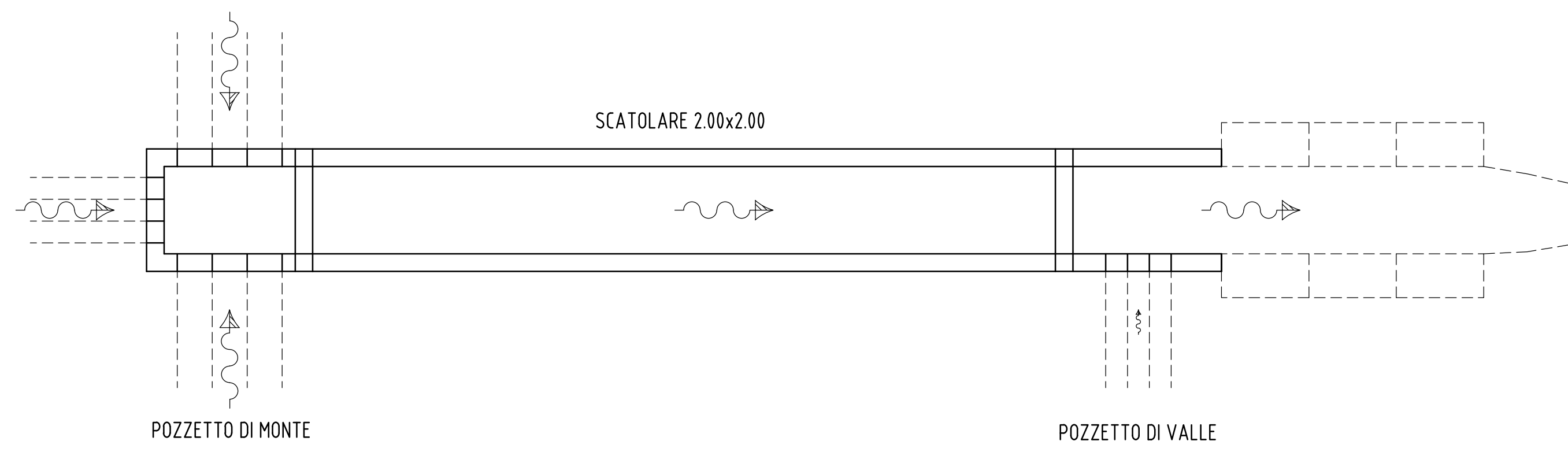
SEZIONE B-B Scala 1:25



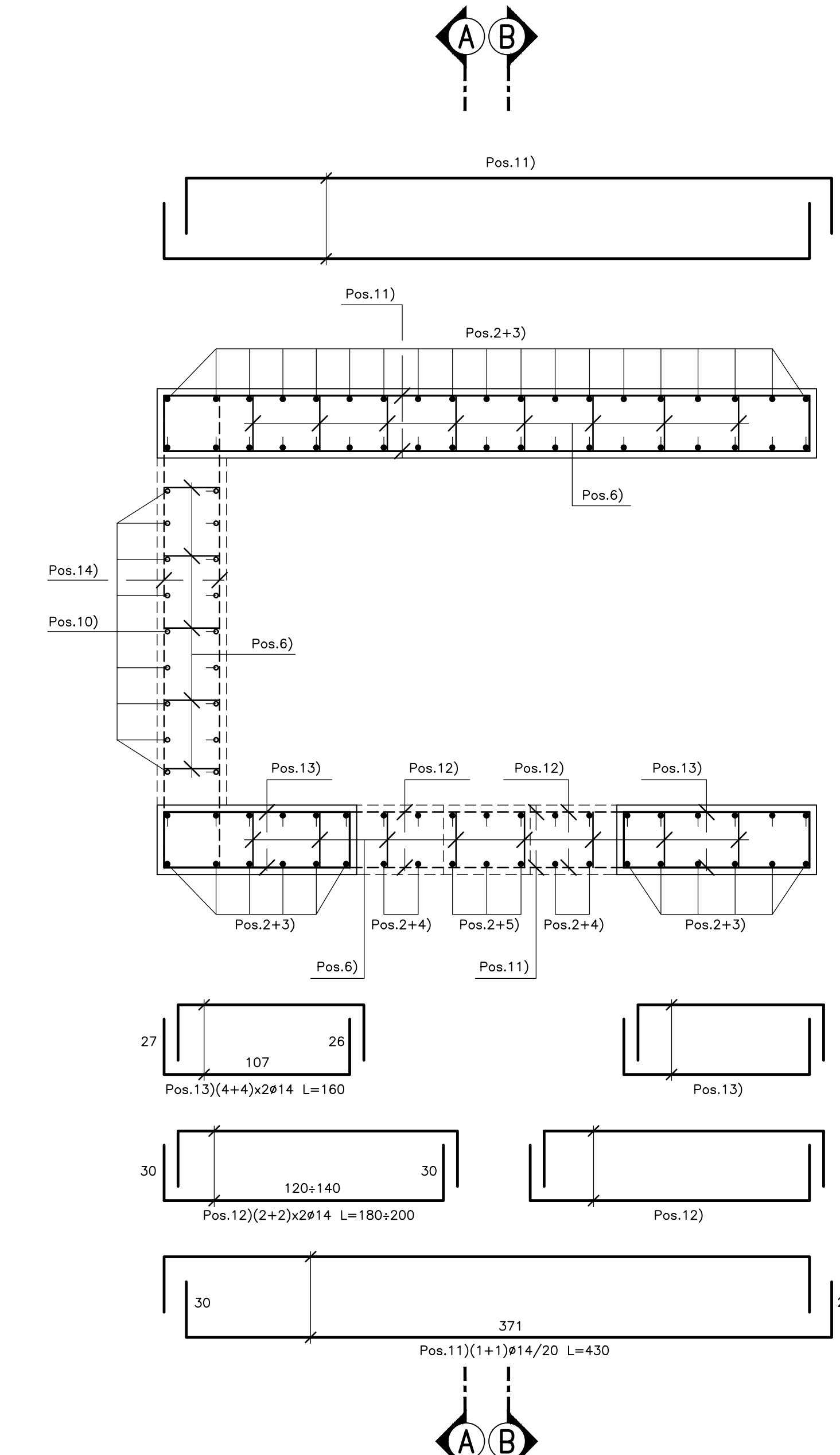
SEZIONE C-C Scala 1:25



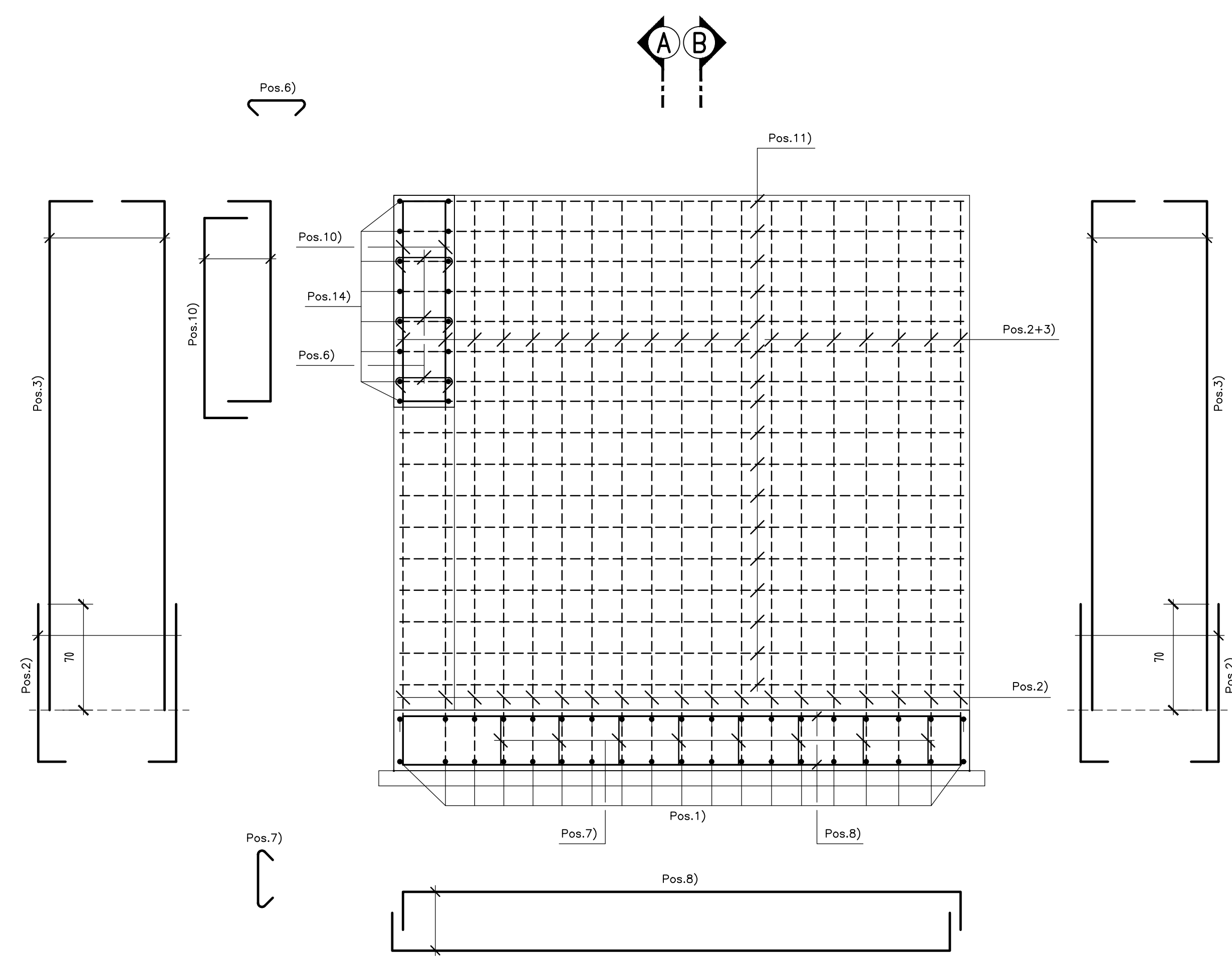
PIANTA DI RIFERIMENTO Scala 1:100



PIANTA ALLO SPICCATO Scala 1:25



SEZIONE D-D Scala 1:25



N.B.: PER IL POZZETTO DI VALLE

- Le lunghezze sono espresse in cm.
- Le lunghezze sono calcolate in asse barra.
- Ultima pos. è la n° 14.

N.B.: PER LA TABELLA MATERIALI FARE RIFERIMENTO ALL'ELABORATO: L0703213E160M000T0V01



**ASSE VIARIO MARCHE-UMBRIA
E QUADRILATERO DI PENETRAZIONE INTERNA
MAXI LOTTO 2**

LAVORI DI COMPLETAMENTO DELLA DIRETTRICE PERUGIA ANCONA:
SS. 318 DI "VALFABRICA", TRATTO PIANELLO-VALFABRICA
SS. 76 "VAL DESINO", TRATTO FOSSATO VICO - CANCELLI E ALBACINA - SERRA SAN QUIRICO
"PEDEMONTANA DELLE MARCHE", TRATTO FABRIANO-MUCCIA-SFERCIA.

PROGETTO ESECUTIVO DI DETTAGLIO

CONTRAENTE GENERALE: DIRPA 2 s.c.a.r.l.		Il Responsabile del Contratto Generale:	
PROGETTAZIONE: Partecipazioni Italia S.p.A.		ASSISTENZA ALLA PROGETTAZIONE: TECNOSTRUTTURE S.r.l.	
IL PROGETTISTA: Dot. Ing. Salvatore Lieto <small>Ordine degli Ingegneri Prov. di Macerata n. 1147</small>		IL PROGETTISTA: Dot. Ing. Antonio Tosani	
VISTO IL RESPONSABILE DEL PROCEDIMENTO: Ing. Ignazio Farotti		IL COORDINATORE DELLA SICUREZZA IN / IL DIRETTORE DEI LAVORI: FASE DI ESECUZIONE: Ing. Vincenzo Pardo Ing. Peppino Marascio	
2.1.3 - PEDEMONTANA DELLE MARCHE 7° Strada funzionale - Cascinomonte Nord - Cascinomonte Sud 4° Strada funzionale - Cascinomonte Sud - Cascinomonte Sest' e Macchia OPERE D'ARTE MINORI - OPERE IDRAULICHE ASSE PRINCIPALE - TOMBINO 2°2 m alla Km 11+860 Armatura - Tav. 2 di 2		SCALA: 1:25 DATA: Dicembre 2021	
Codice Unico di Progetto (CUP) F12C03000050021 (assegnato CIPE 20.04.2015)			
CODICE ELABORATO: L 0 7 0 3 2 1 3 E 1 6 0 1 0 0 3 0 A R M 0 2 B			
Rev.	Descrizione	Redatto	Approvato
A	Marzo 2021 Emissione P.F.E.	M. Senti	S. Lieto A. Grimaldi
B	Dicem. 2021 Emissione Progetto di Dettaglio	Tecnosttrutture	A. Tosani S. Lieto