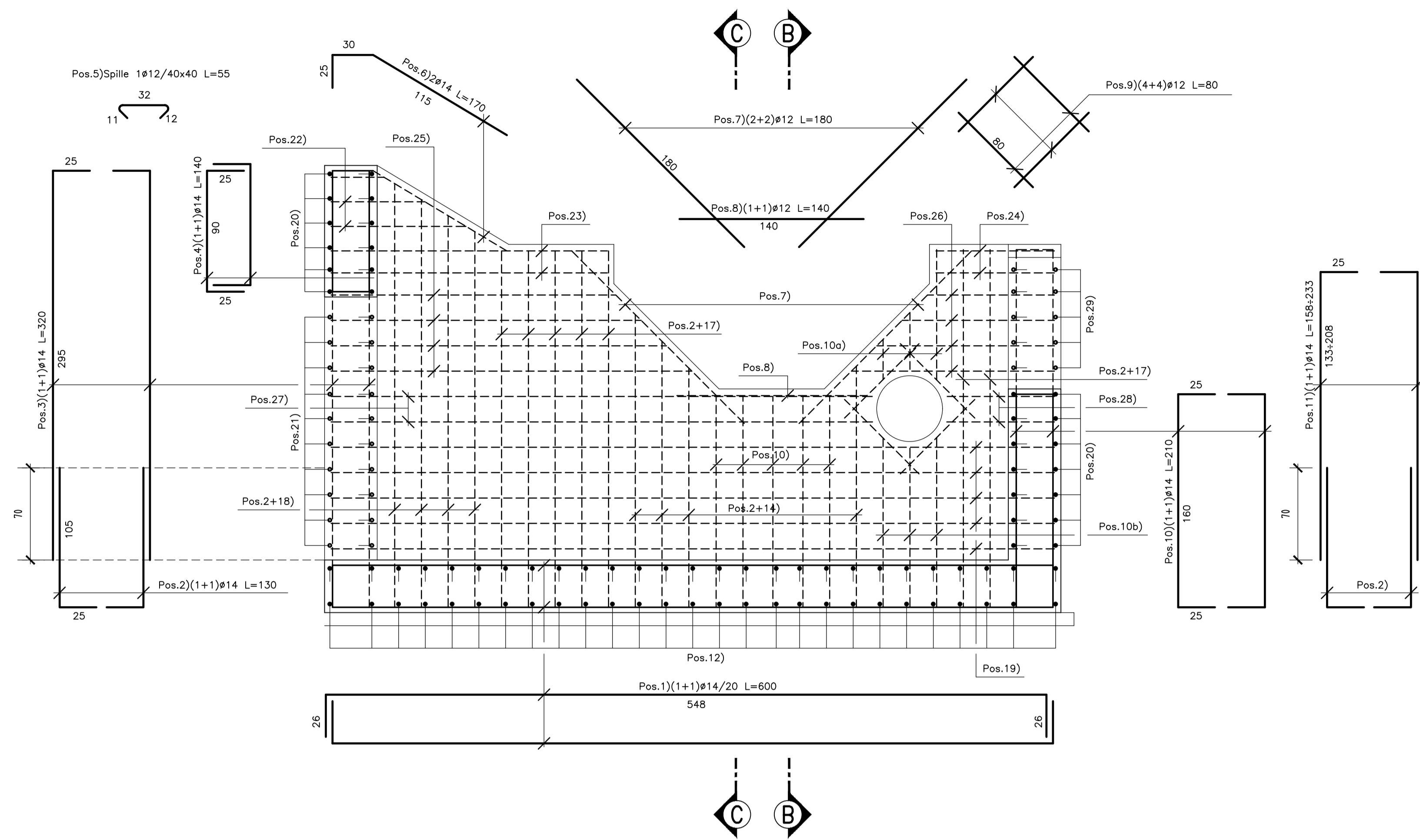
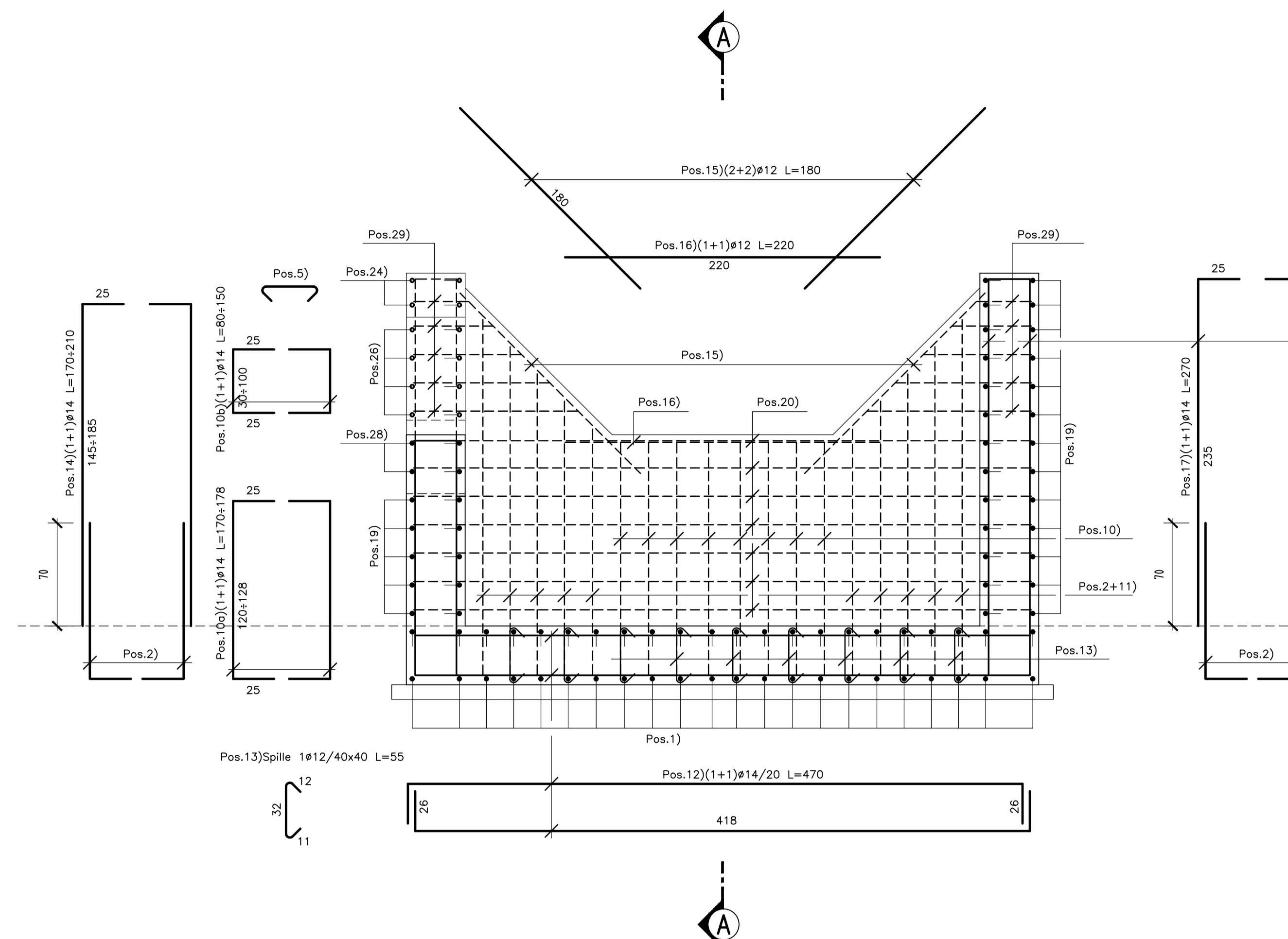


POZZETTO DI MONTE

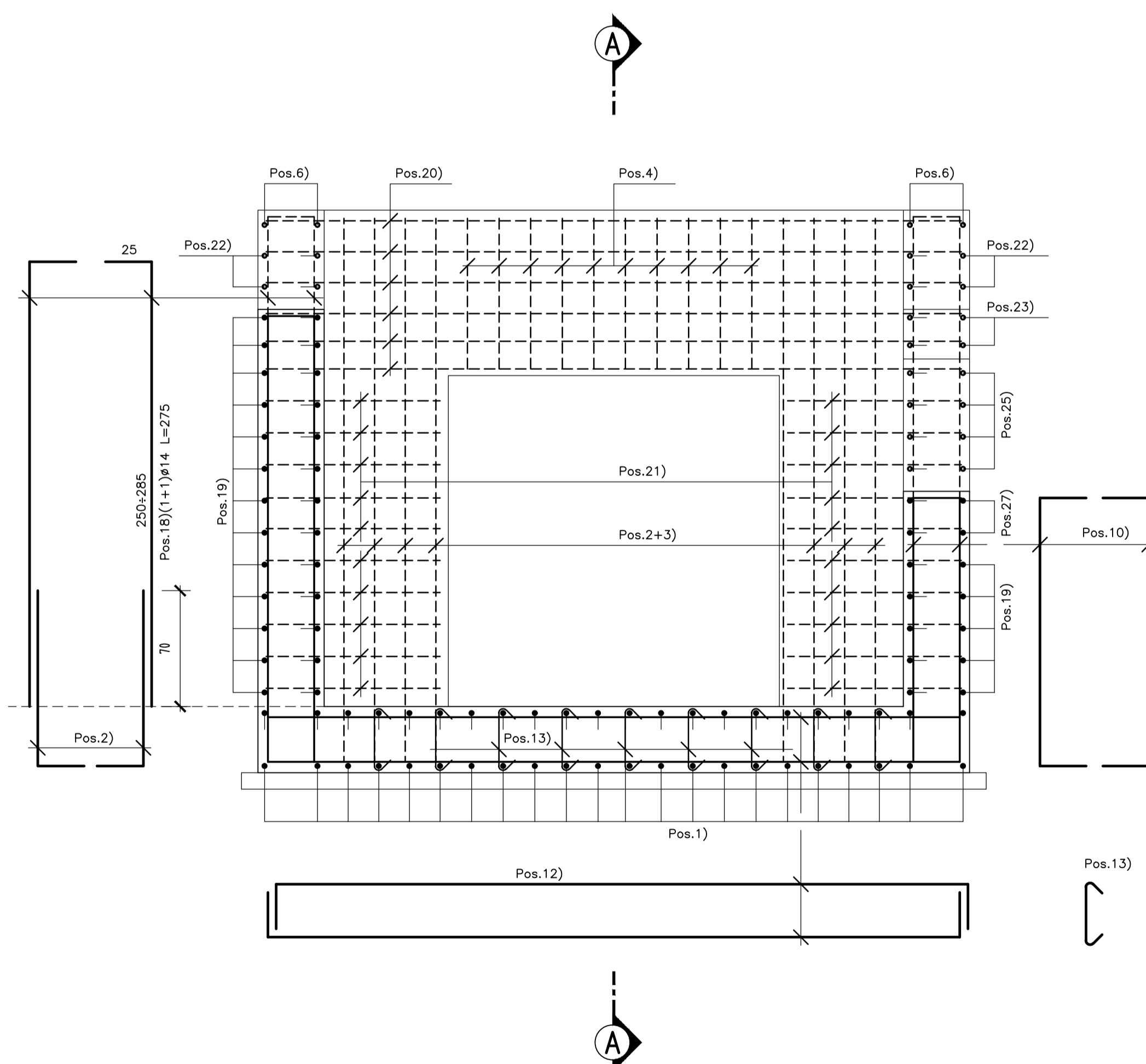
SEZIONE A-A
Scala 1:25



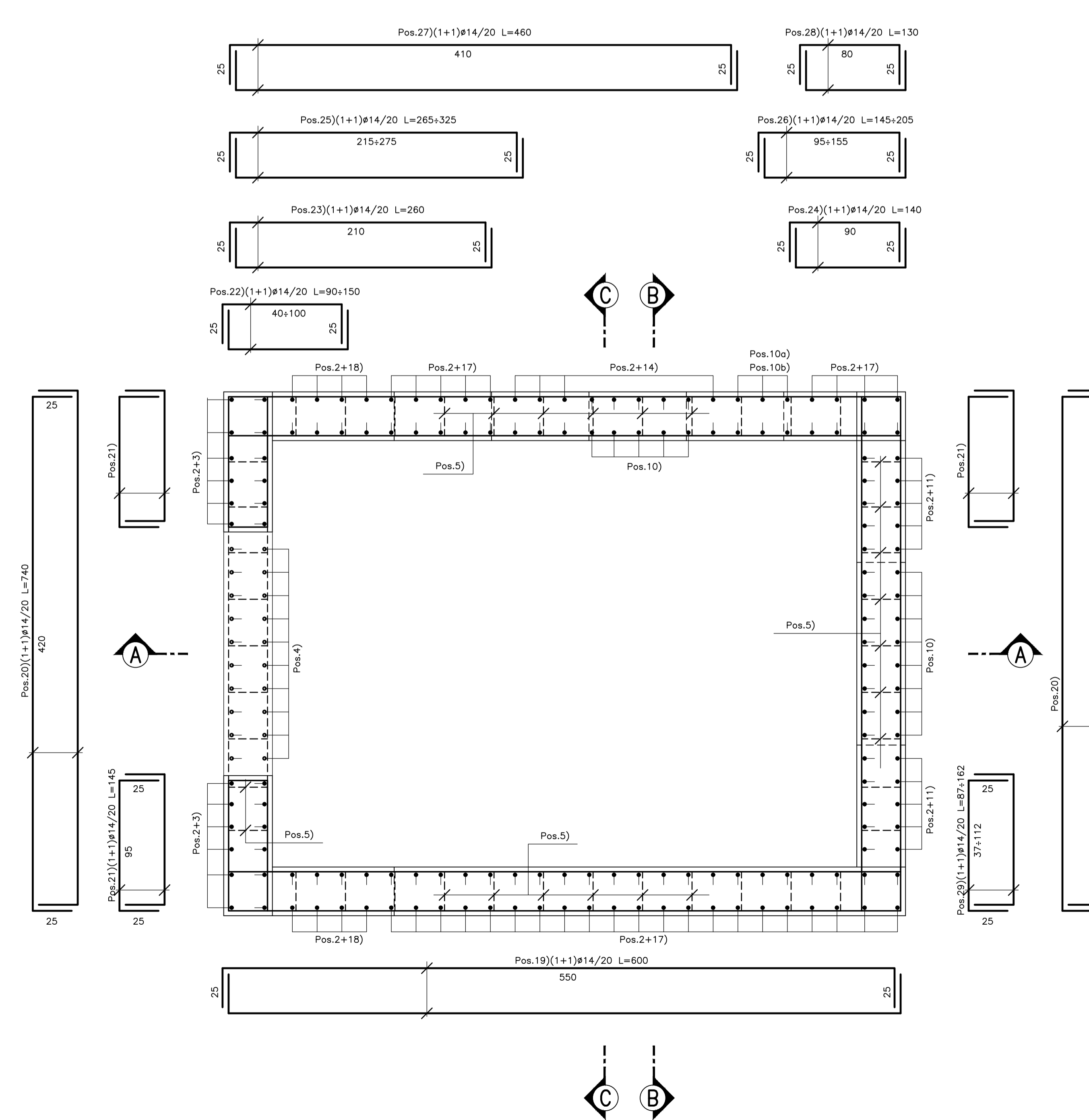
SEZIONE B-B
Scala 1:25



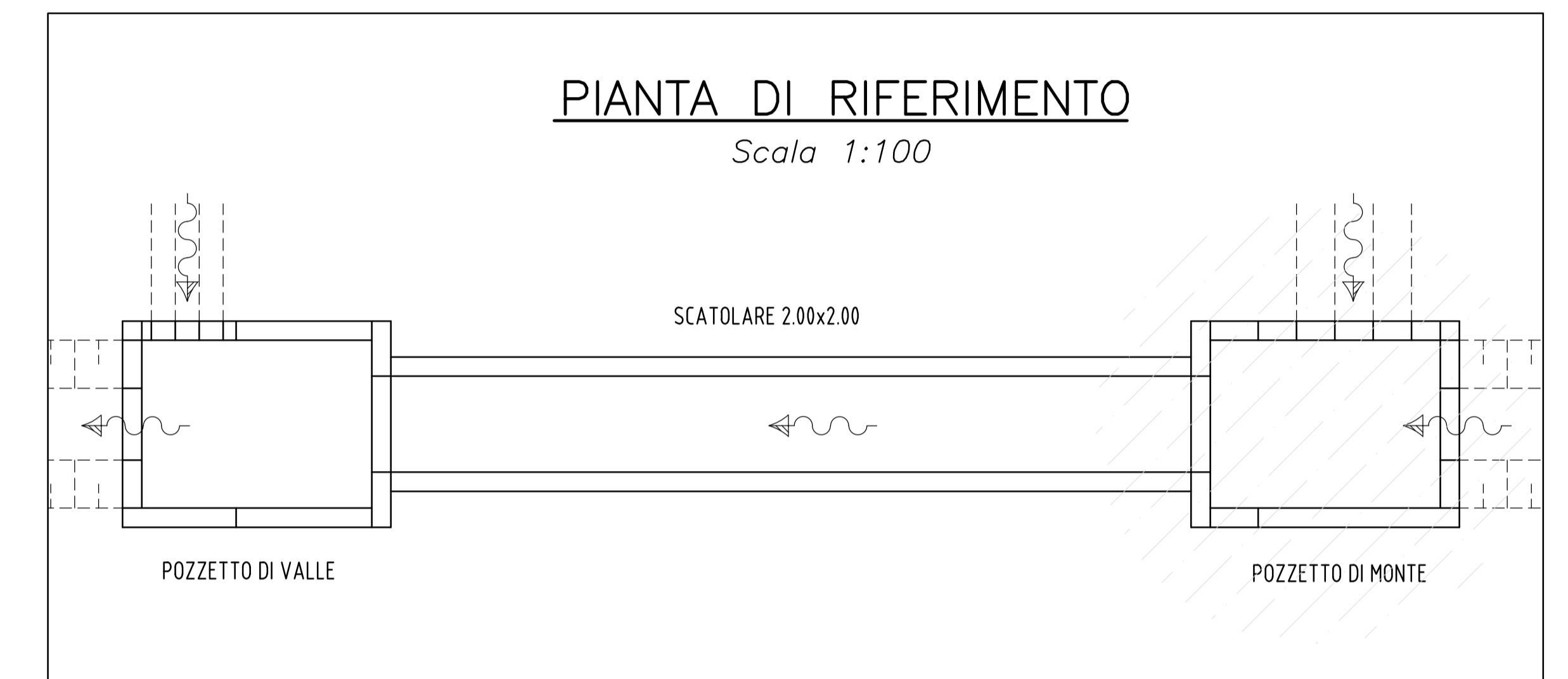
SEZIONE C-C
Scala 1:25



PIANTA ALLO SPICCATO
Scala 1:25



PIANTA DI RIFERIMENTO
Scala 1:100



N.B.: PER ILPOZZETTO DI MONTE

- Le lunghezze sono espresse in cm.
- Le lunghezze sono calcolate in asse barra.
- Ultima pos. è la n° 29.

N.B.: PER LA TABELLA MATERIALI FARE RIFERIMENTO ALL'ELABORATO: L0703213E160M0000TVI01



**ASSE VIARIO MARCHE-UMBRIA
E QUADRILATERO DI PENETRAZIONE INTERNA
MAXI LOTTO 2**

LAVORI DI COMPLETAMENTO DELLA DIRETTRICE PERUGIA ANCONA:
SS. 318 DI "VALFABRICA", TRATTO PIANELLO-VALFABRICA
SS. 76 "VAL DESINO", TRATTO FOSSATO VICO - CANCELLI E ALBACINA - SERRA SAN QUIRICO
"PEDEMONTANA DELLE MARCHE", TRATTO FABRIANO-MUCCIA-SFERCIA.

PERIZIA DI VARIANTE

| | | | | | |
|--|------------|---|--|-------------|-----------|
| CONTRAENTE GENERALE: DIRPA 2 s.c.a.r.l. | | Il Responsabile del Contraente Generale: | | | |
| PROGETTAZIONE: Partecipazioni Italia S.p.A. | | ASSISTENZA ALLA PROGETTAZIONE: TECNOSTRUTTURE S.p.A. | | | |
| IL PROGETTISTA: Dott. Ing. Salvatore Lieto Autore del Progetto: Pos. 4/14/20 L=275 | | IL GEOLOGO: Geol. Amadeo Bubbini Ordin. del Geologo Regione Toscana n.102 | | | |
| VISTO IL RESPONSABILE DEL PROCEDIMENTO: Ing. Ignazio Favetti | | | | | |
| 2.1.3 - PEDEMONTANA DELLE MARCHE F Strada funzionale - Castelmonte Solf - Castelmonte Solf F Strada funzionale - Castelmonte Solf - Innesco S77 a Macina OPERE D'ARTE MINORI - OPERE IDRAULICHE ASSE PRINCIPALE - TOMBINO 2x2 m alla Km 12-560 Armature - Tav 1 | | | SCALA: 1:25/90 DATA: 22.12.2021 | | |
| Codice Unico di Progetto (CUP) F12C03000050021 (assegnato CIPE 20.04.2015) | | | | | |
| CODICE ELABORATO: L0703213E160M0000TVI01 | | | | | |
| Rev. | Data | Descrizione | Redatto | Consigliato | Approvato |
| A | Marzo 2020 | Emissione PE | PROGN | M. Senti | S. Lieto |
| B | 22.12.2021 | Modifica geometrica | Tecnostrutture | A.Tosiani | S. Lieto |