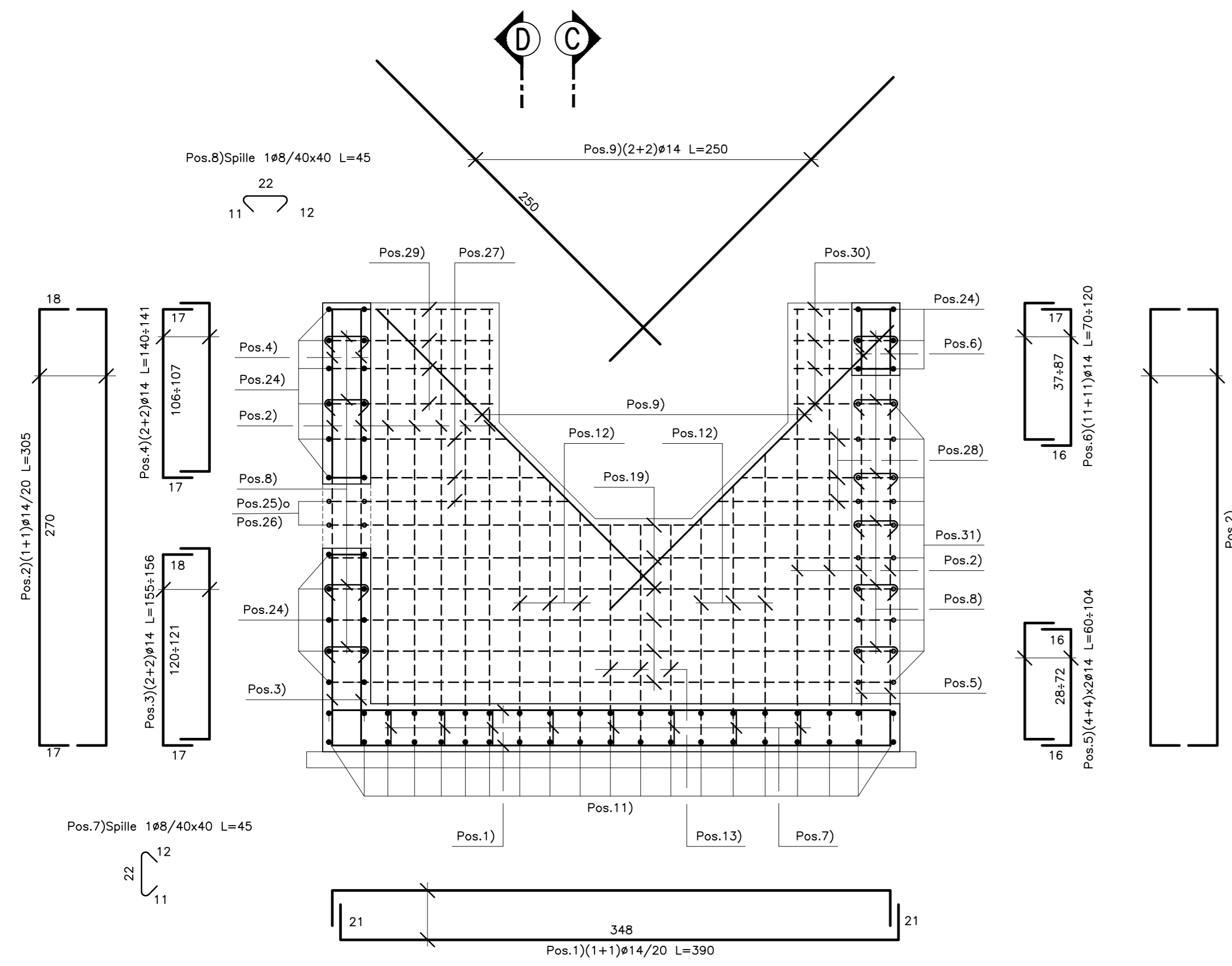
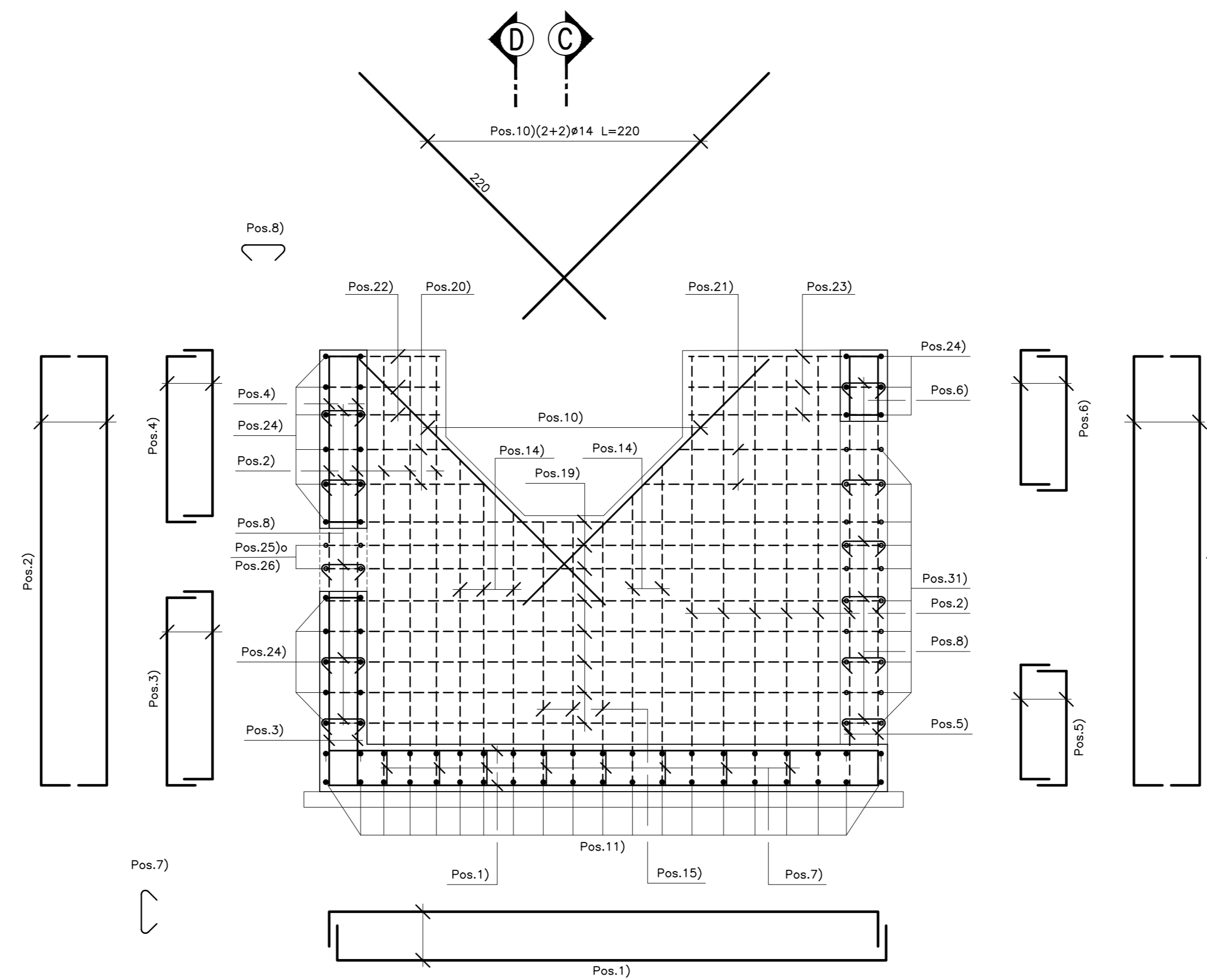


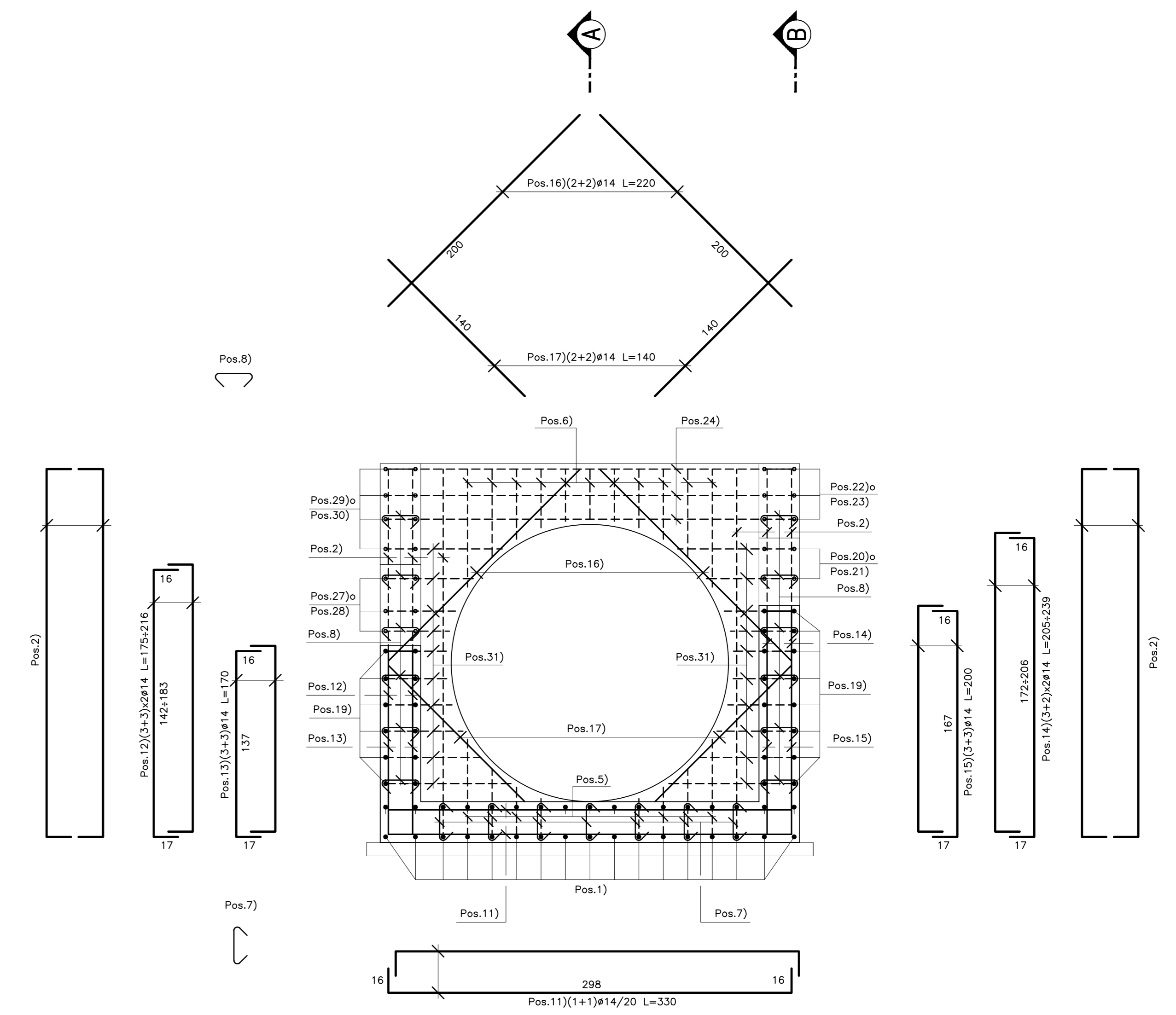
**SEZIONE A-A**  
Scala 1:25



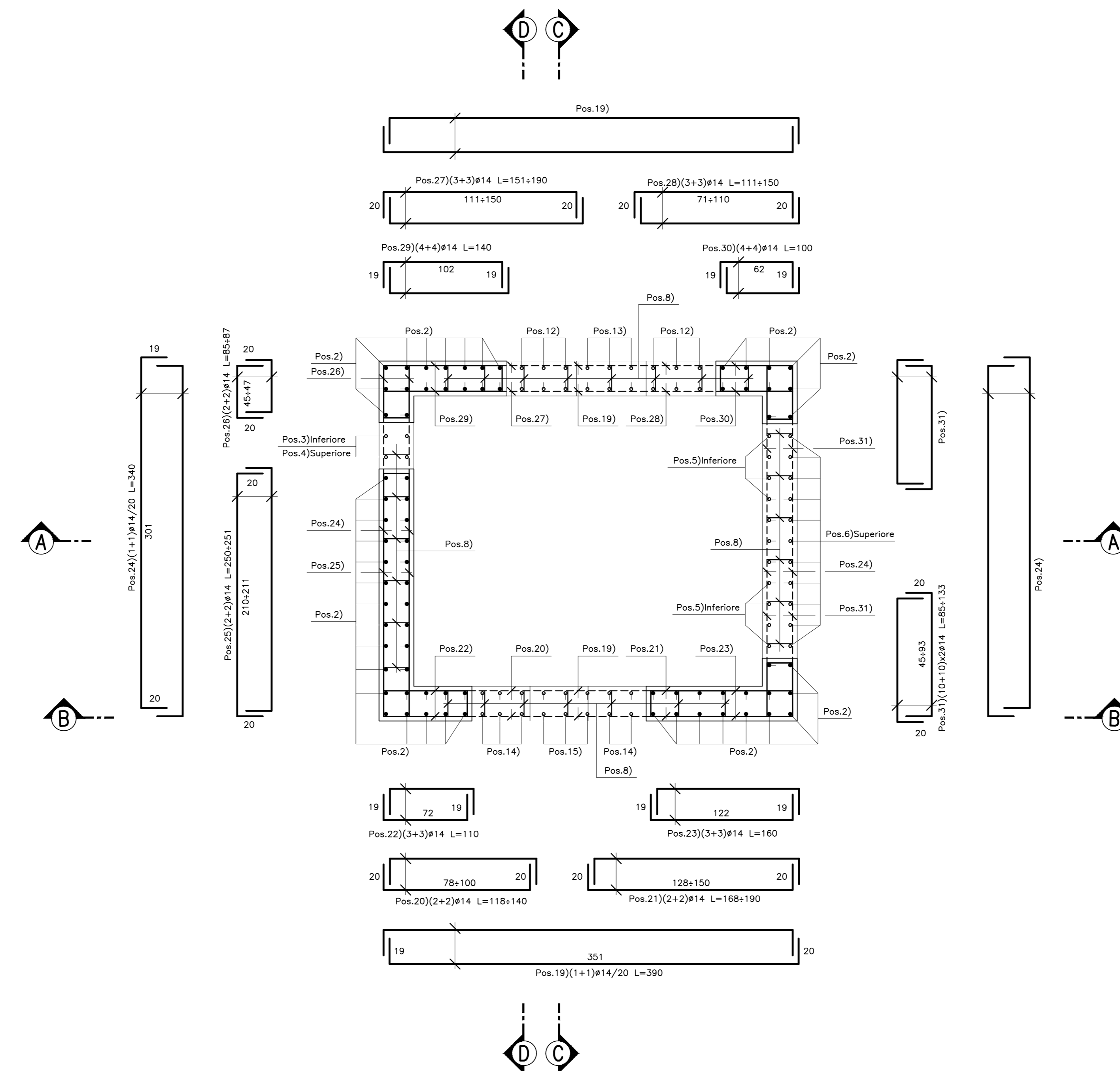
**SEZIONE B-B**  
Scala 1:25



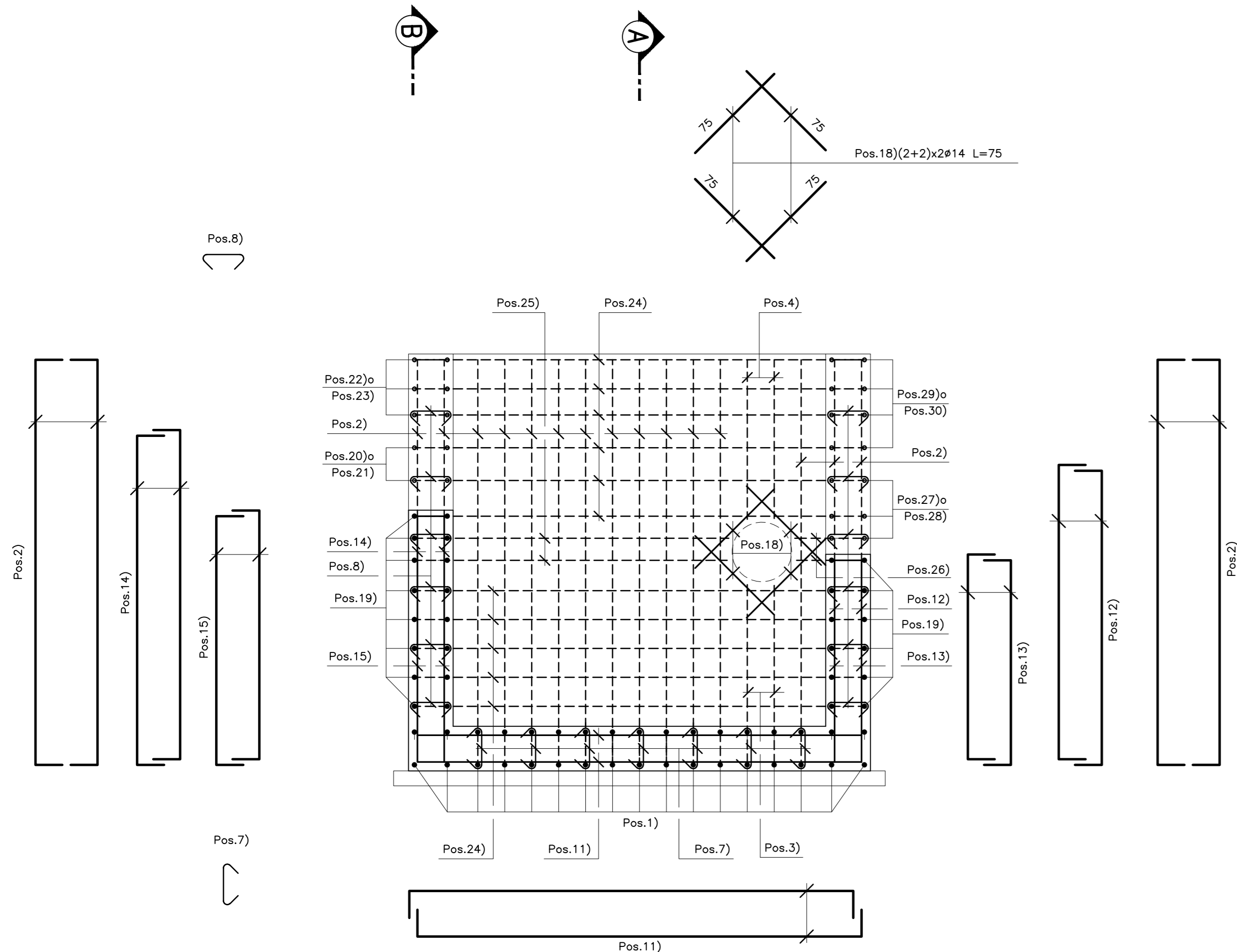
**SEZIONE C-C**  
Scala 1:25



**PIANTA ALLO SPICCATO**  
Scala 1:25



**SEZIONE D-D**  
Scala 1:25



**N.B.:**  
- Le lunghezze sono espresse in cm.  
- Le lunghezze sono calcolate in asse barra.  
- Ultima pos. è la n° 31.

POS.	g / passo	Lunghezza (cm)	Peso cal. (Kg/m)	N°	Peso (Kg)
1	14 / 20	399	1,208	34	169
2	14 / 20	365	1,208	72	265
3	14	156 Med.	1,208	4	8
4	14	141 Med.	1,208	4	7
5	14	82 Med.	1,208	16	16
6	14	95 Med.	1,208	22	25
7	8 / 40x40	45	0,395	48	9
8	8 / 40x40	45	0,395	130	23
9	14	250	1,208	4	12
10	14	220	1,208	4	11
11	14 / 20	330	1,208	40	160
12	14	196 Med.	1,208	12	28
13	14	170	1,208	6	12
14	14	222 Med.	1,208	10	27
15	14	200	1,208	6	15
16	14	220	1,208	4	11
17	14	140	1,208	4	7
18	14	75	1,208	8	7
19	14 / 20	399	1,208	28	132
20	14	129 Med.	1,208	4	6
21	14	179 Med.	1,208	4	9
22	14	110	1,208	6	8
23	14	160	1,208	6	12
24	14 / 20	340	1,208	28	115
25	14	251 Med.	1,208	4	12
26	14	86 Med.	1,208	4	4
27	14	171 Med.	1,208	6	12
28	14	131 Med.	1,208	6	9
29	14	140	1,208	8	14
30	14	100	1,208	8	10
31	14	109 Med.	1,208	40	53
<b>PESO TOTALE</b>					<b>1199</b>

**QUADRILATERO**  
Marche Umbria S.p.A.

**ASSE VIARIO MARCHE-UMBRIA E QUADRILATERO DI PENETRAZIONE INTERNA MAXI LOTTO 2**

LAVORI DI COMPLETAMENTO DELLA DIRETTRICE PERUGIA ANCONA: SS. 318 DI "VALFABRICA", TRATTO PIANELLO-VALFABRICA  
SS. 76 "VAL DESINO", TRATTO FOSSATO VICO - CANCELLI E ALBRACINA - SERRA SAN QUIRICO  
"PEDEMONTANA DELLE MARCHE", TRATTO FABBRANO-MUCCIA-SFERCIA.

**PERIZIA DI VARIANTE**

CONTRAENTE GENERALE: Il Responsabile del Contraente Generale:  
**DIRPA 2 s.c.a.r.l.**

PROGETTAZIONE: Partecipazioni Italia S.p.A.  
ASSISTENZA ALLA PROGETTAZIONE: **TECNOSTRUTTURE S.r.l.**

IL PROGETTISTA: Dott. Ing. Salvatore Lelio  
IL PROGETTISTA: Dott. Ing. Antonio Toscani

IL GEOLOGO: Geol. Amadeo Babbini  
V. Ordine dei Geologi Regione Toscana n. 1022

VISTO IL RESPONSABILE DEL PROCEDIMENTO: Ing. Iginio Facetti

2.1.3 - PEDEMONTANA DELLE MARCHE  
3° Stralcio funzionale - Caschiamondo Nord - Caschiamondo Sud  
4° Stralcio funzionale - Caschiamondo Sud - Imveto S877a-Muccia  
OPERE D'ARTE MINORI  
ASSE PRINCIPALE  
Tombino idraulico Ø 1300 - PK 12+670 - Armatura tar. 1 di 2

SCALA: 1:25  
DATA: Maggio 2022

Codice Unico di Progetto (CUP) F12C03000050021 (assegnato CUP 20/04/2015)

CODICE ELABORATO: **L0703213E16010034ARM01D**

Rev.	Data	Descrizione	Elaborato	Verificato	Approvato
B	Sett. 2020	Emissione o seguito istruttoria ANAS	Progett.	M. Senti	S. Lieto
C	Gen. 2021	Emissione o seguito istruttoria ANAS	Progett.	M. Senti	S. Lieto
D	Maggio 2022	Emissione o seguito istruttoria ANAS	Tecnoprogett.	A. Toscani	S. Lieto