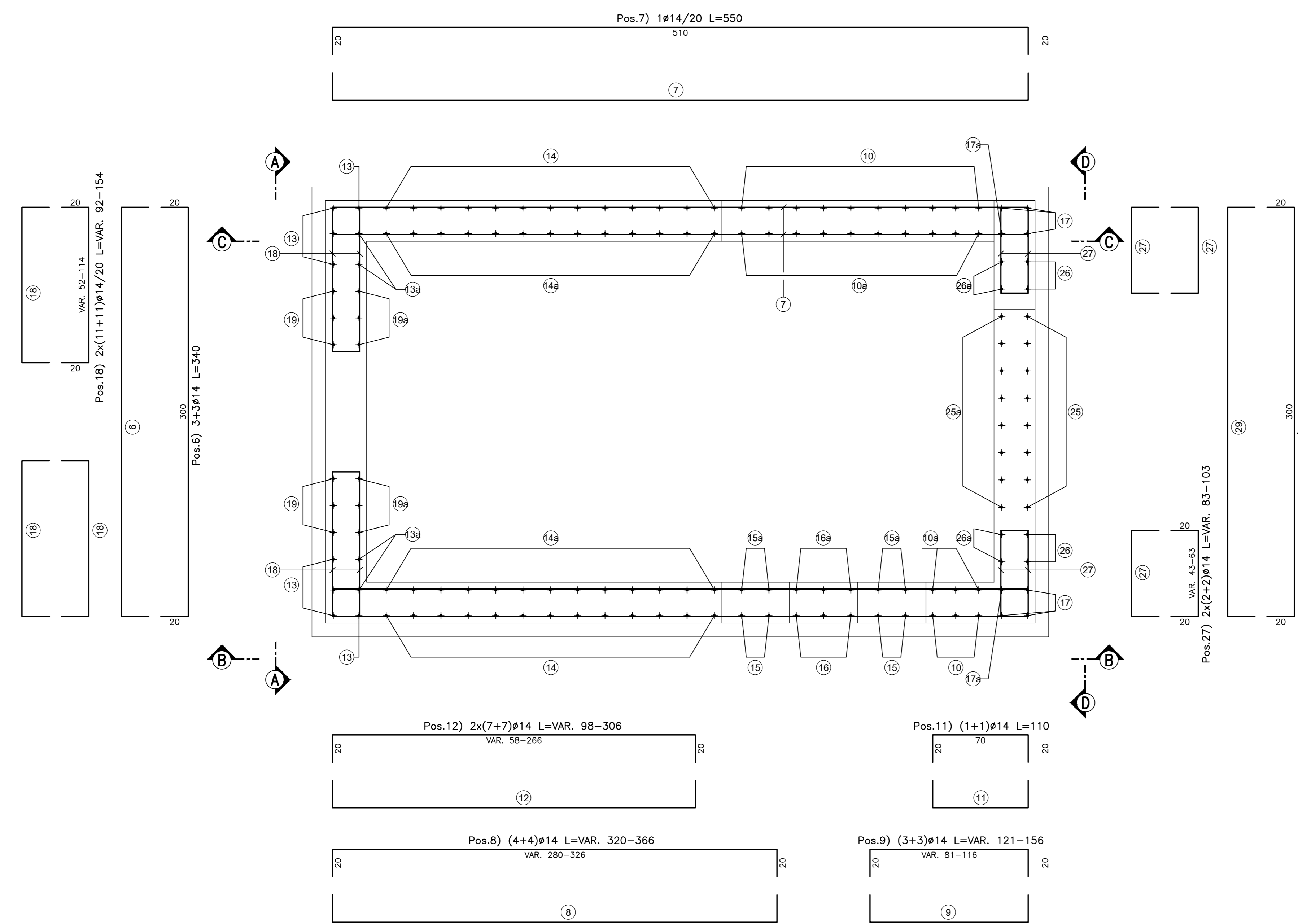
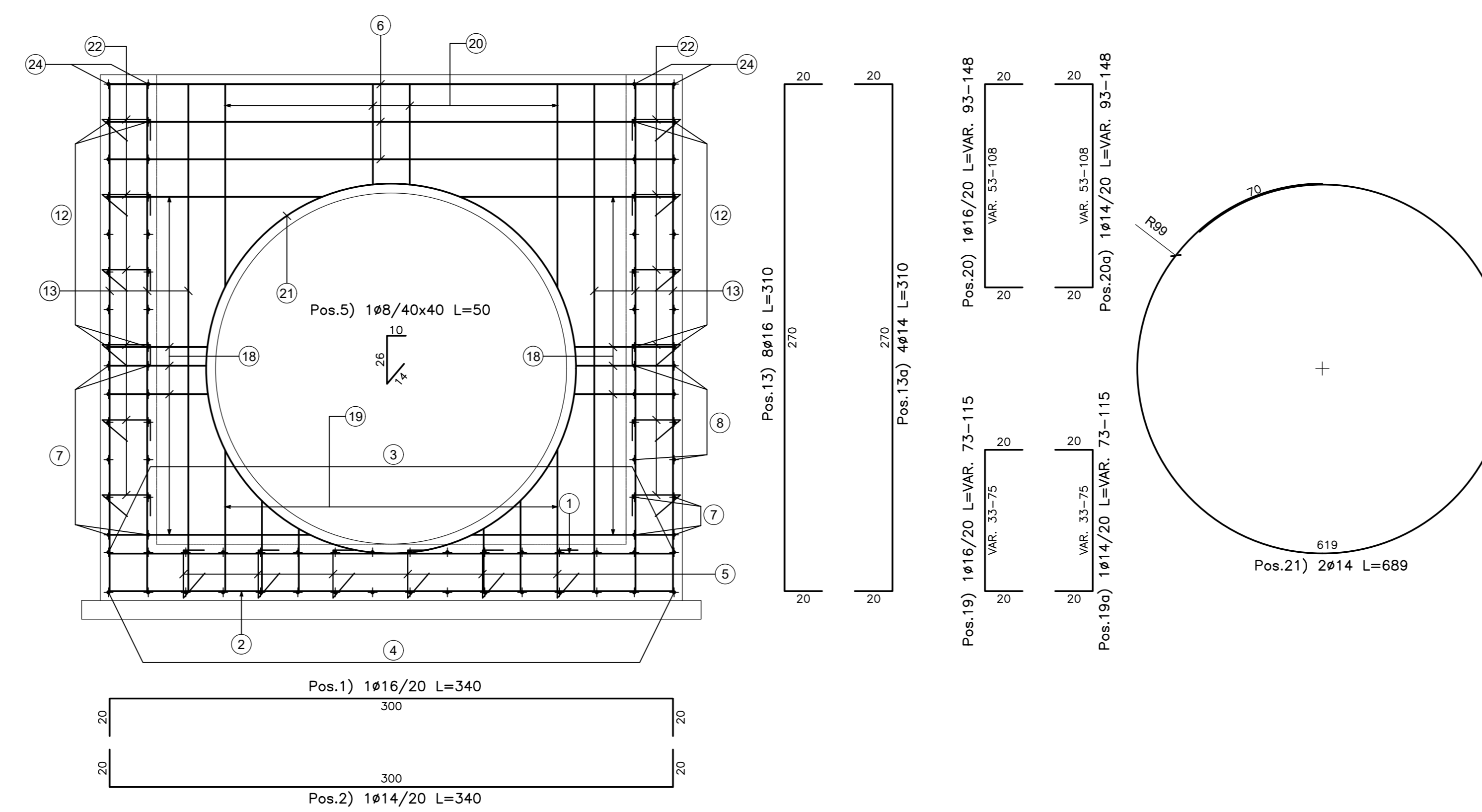


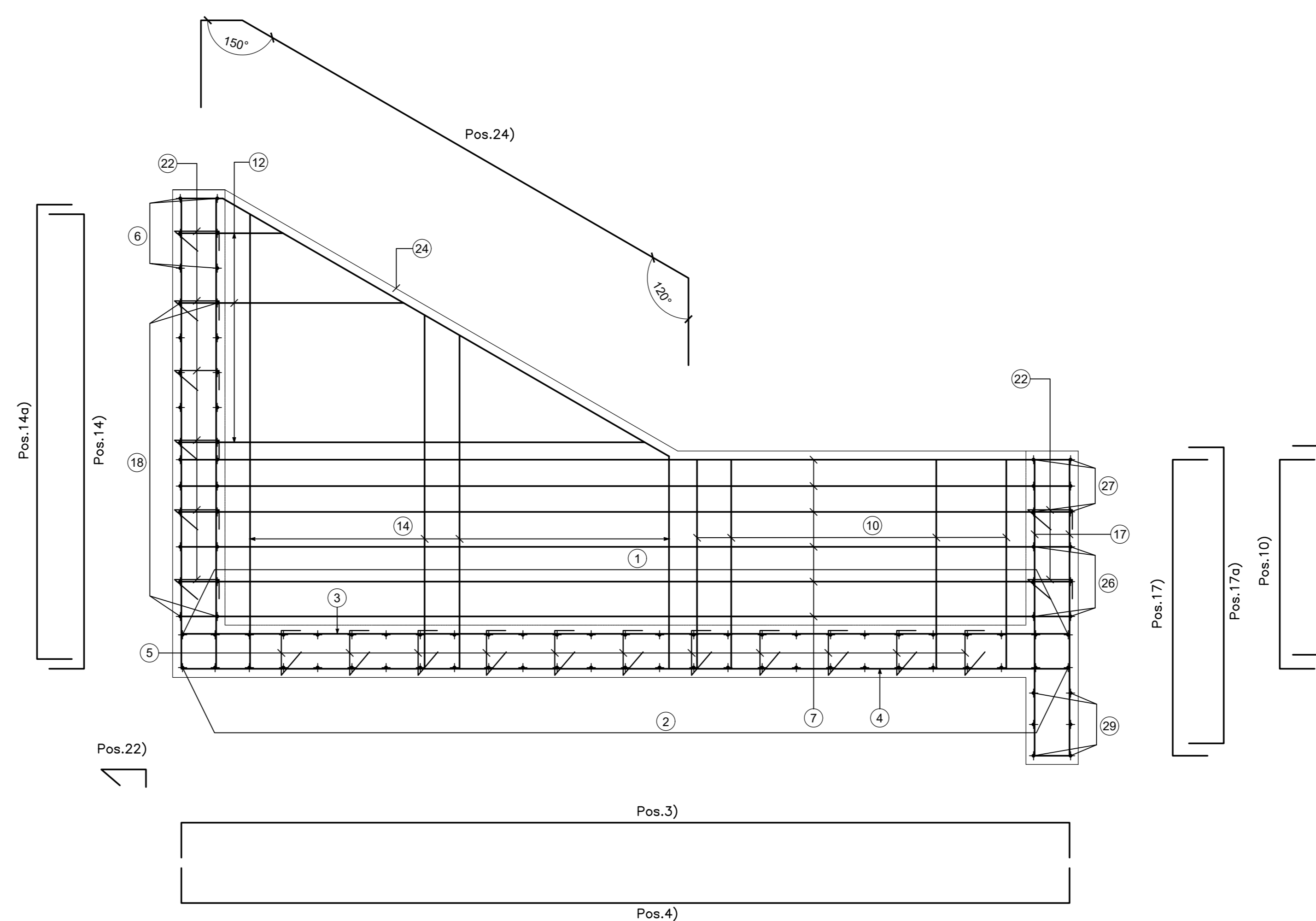
PIANTA SPICCATO  
Scala 1:20



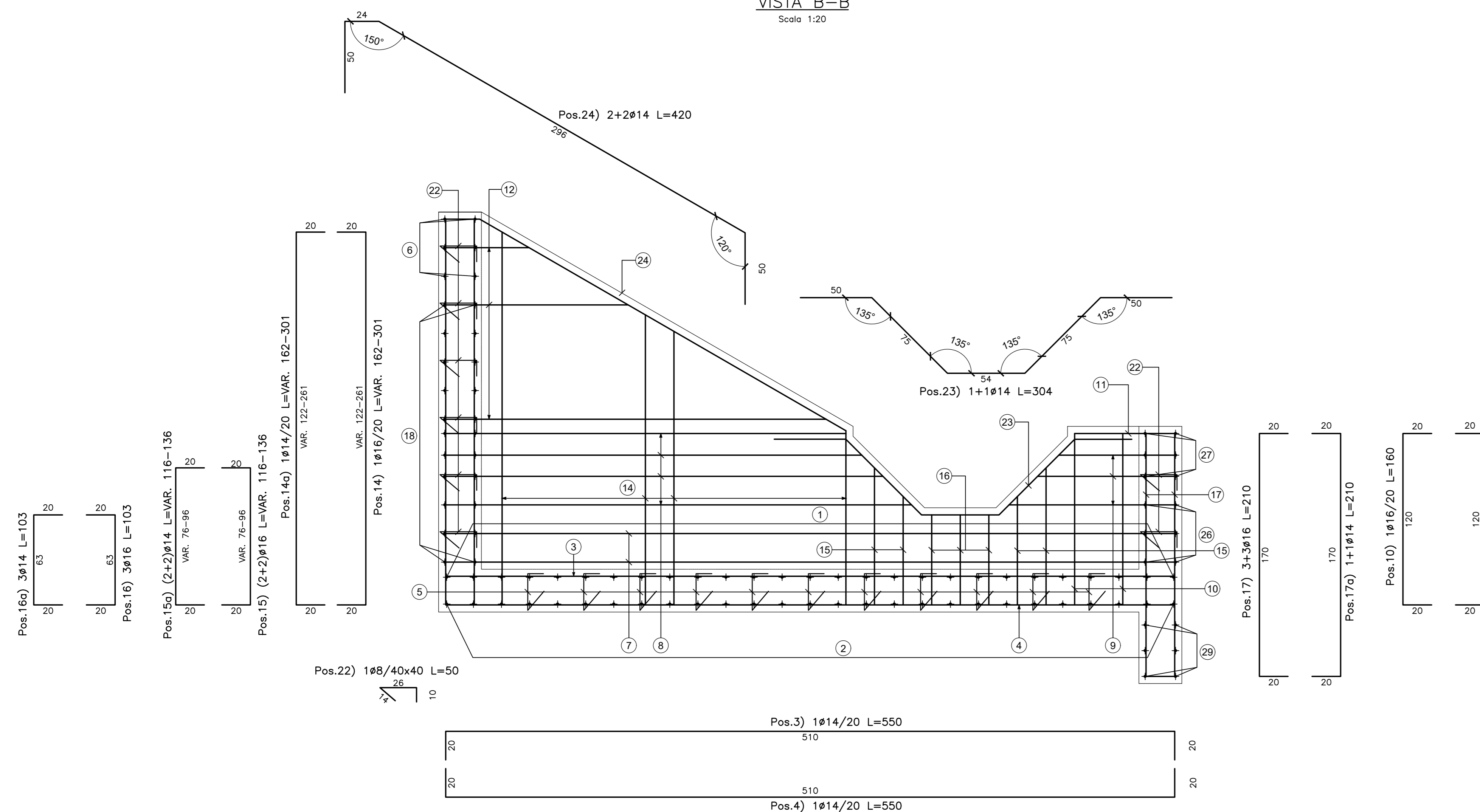
VISTA A-A  
Scala 1:20



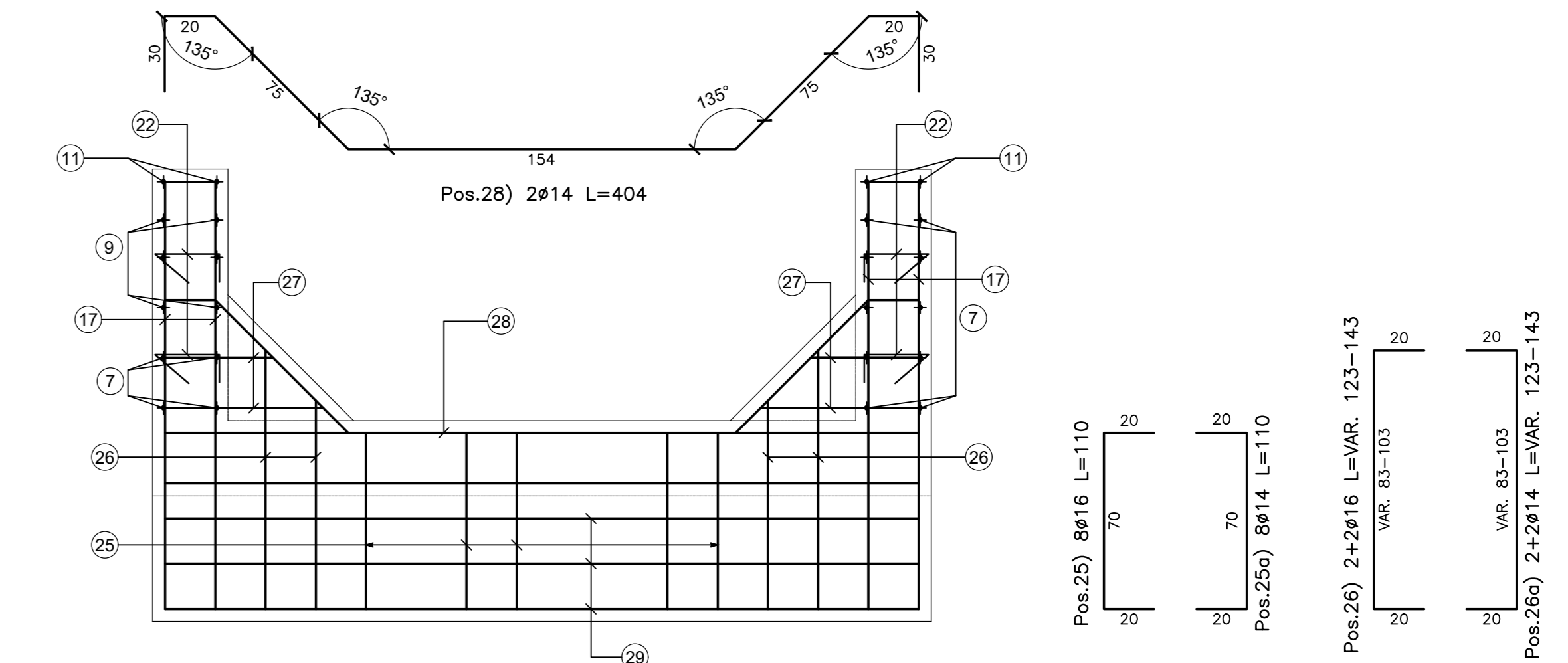
VISTA C-C  
Scala 1:20



VISTA B-B  
Scala 1:20



VISTA D-D  
Scala 1:20



POS.	q / passo	Lunghezza (cm)	Peso cod (Kg m)	N°	Peso (Kg)
1	16 / 20	340	1,578	27	145
2	14 / 20	340	1,208	27	111
3	14 / 20	550	1,208	16	106
4	14 / 20	550	1,208	16	106
5	8 / 40x40	50	0,395	72	14
6	14	340	1,208	6	25
7	14 / 20	550	1,208	16	106
8	14	343 Mod.	1,208	8	33
9	14	139 Mod.	1,208	6	10
10	16 / 20	160	1,578	13	33
10a	14 / 20	160	1,208	13	25
11	14	110	1,208	2	3
12	14	202 Mod.	1,208	28	68
13	16 / 20	310	1,578	8	39
13a	14 / 20	310	1,208	4	15
14	16 / 20	232 Mod.	1,578	26	95
14a	14 / 20	232 Mod.	1,208	26	73
15	16	126 Mod.	1,578	4	8
15a	14	126 Mod.	1,208	4	6
16	16	103	1,578	3	5
16a	14	103	1,208	3	4
17	16	210	1,578	6	20
17a	14	210	1,208	2	5
18	14 / 20	123 Mod.	1,208	22	33
19	16 / 20	94 Mod.	1,578	6	9
19a	14 / 20	94 Mod.	1,208	6	7
20	16 / 20	121 Mod.	1,578	10	19
20a	14 / 20	121 Mod.	1,208	10	15
21	14	689	1,208	2	17
22	8 / 40x40	50	0,395	133	26
23	14	304	1,208	2	7
24	14	420	1,208	4	20
25	16	110	1,578	8	14
25a	14	110	1,208	8	11
26	16	133 Mod.	1,578	4	8
26a	14	133 Mod.	1,208	4	6
27	14	93 Mod.	1,208	8	9
28	14	404	1,208	2	10
29	14	340	1,208	6	25
<b>PESO TOTALE</b>					<b>1294</b>

**N.B.:**  
- Le lunghezze sono espresse in cm.  
- Ultima pos. è la n° 29.



**ASSE VIARIO MARCHE-UMBRIA  
E QUADRILATERO DI PENETRAZIONE INTERNA  
MAXI LOTTO 2**

LAVORI DI COMPLETAMENTO DELLA DIRETTRICE PERUGIA ANCONA -  
SS. 318 DI "VALFABRICA", TRATTO PIANELLO-VALFABRICA -  
SS. 76 "VAL PESINO", TRATTO FOSSATO VICO - CANCELLE ALBAICINA - SERRA SAN QUIRICO  
"PEDEMONTANA DELLE MARCHE", TRATTO FABIANO-MUCCIA-SFERCIA.

**PERIZIA DI VARIANTE**

CONTRAENTE GENERALE: Il Responsabile del Contratto Generale:



PROGETTAZIONE:  
Partecipazioni Italia S.p.A.

ASSISTENZA ALLA PROGETTAZIONE:  
TECNOSTRUTTURE S.r.l.

IL PROGETTISTA:  
Dott. Ing. Salvatore Liso

IL PROGETTISTA:  
Dott. Ing. Antonio Toscani

IL GEOMETRA:  
Geom. Antonio Sabatini

VISTO IL RESPONSABILE DEL PROCEDIMENTO:  
Ing. Igitio Faroni

2.1.3 - PEDEMONTANA DELLE MARCHE  
3° Strada frontale - Castelnuovo Sudo - Castelnuovo Nord  
4° Strada frontale - Castelnuovo Sud - Strada 3577 a Massa  
OPERE D'ARTE MINORI  
ASSE "PRINCIPALE"  
Zonabro "Arancio Ø 1500 - PR 12-670 - Armatura niv. 2 di 2

SCALA:  
1:20  
DATA:  
Maggio 2022

Codice Unico di Progetto (CUP) F12C0300050021 (assegnato CPPE 20.04.2015)

CODICE ELABORATO:  
L07032113E16010034ARM02B

Rev.	Data	Descrizione	Redatto	Verificato	Completato	Approvato
A	Marzo 2020	Emissione a seguito istruttoria ANAS	M. Spini	S. Liso	A. Toscani	A. Toscani
B	Maggio 2022	Emissione a seguito istruttoria ANAS	M. Spini	S. Liso	A. Toscani	S. Liso