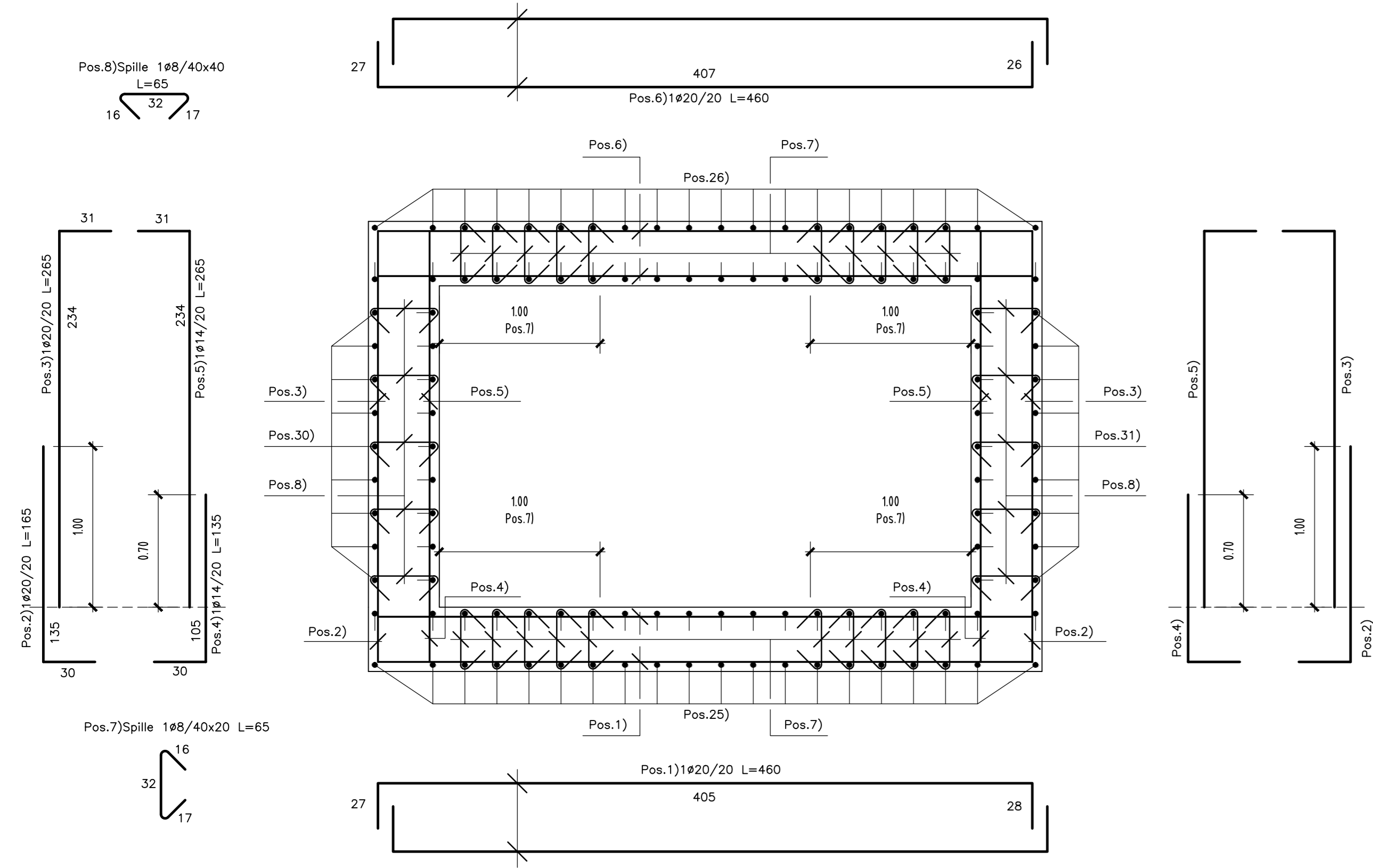
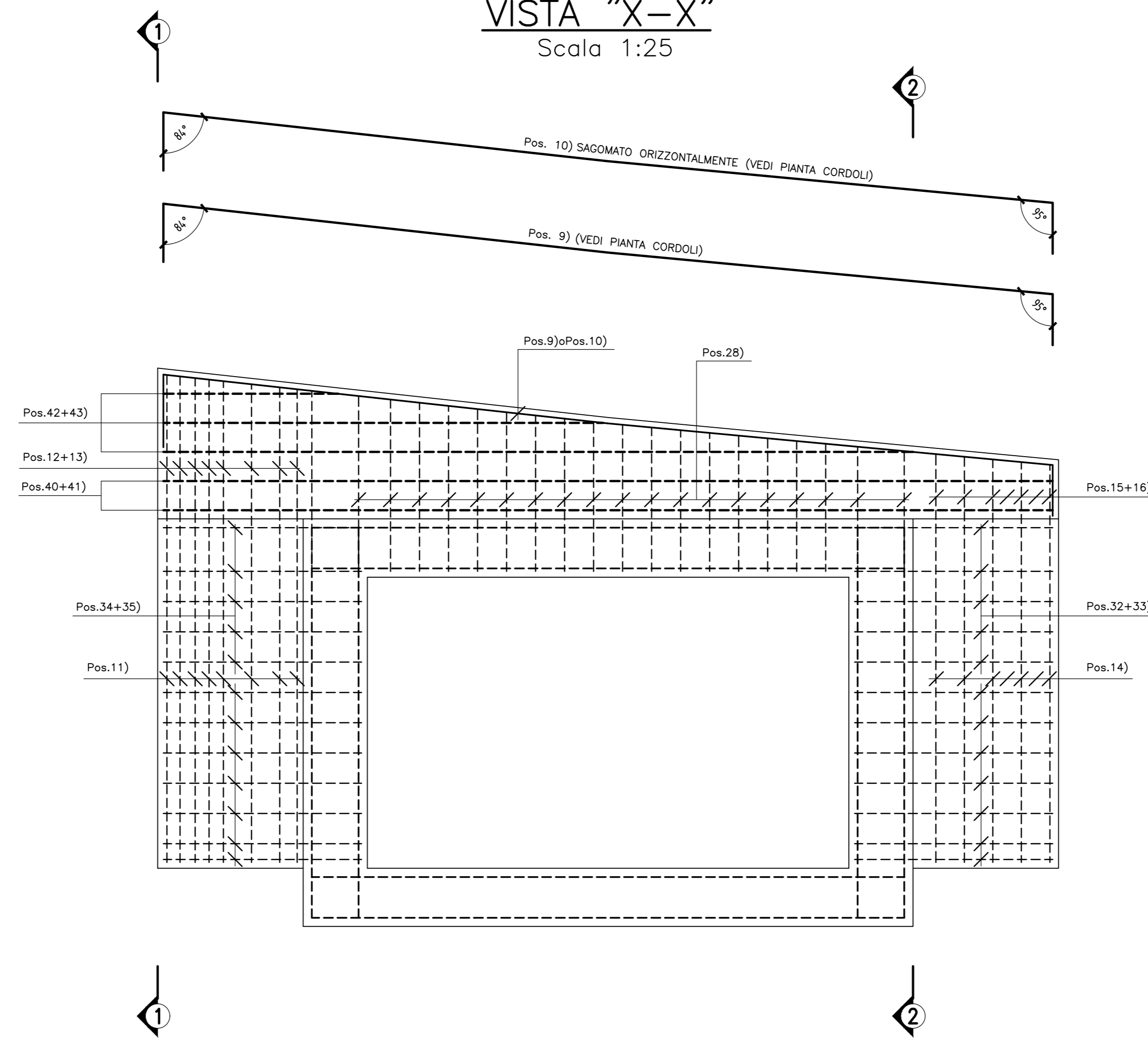


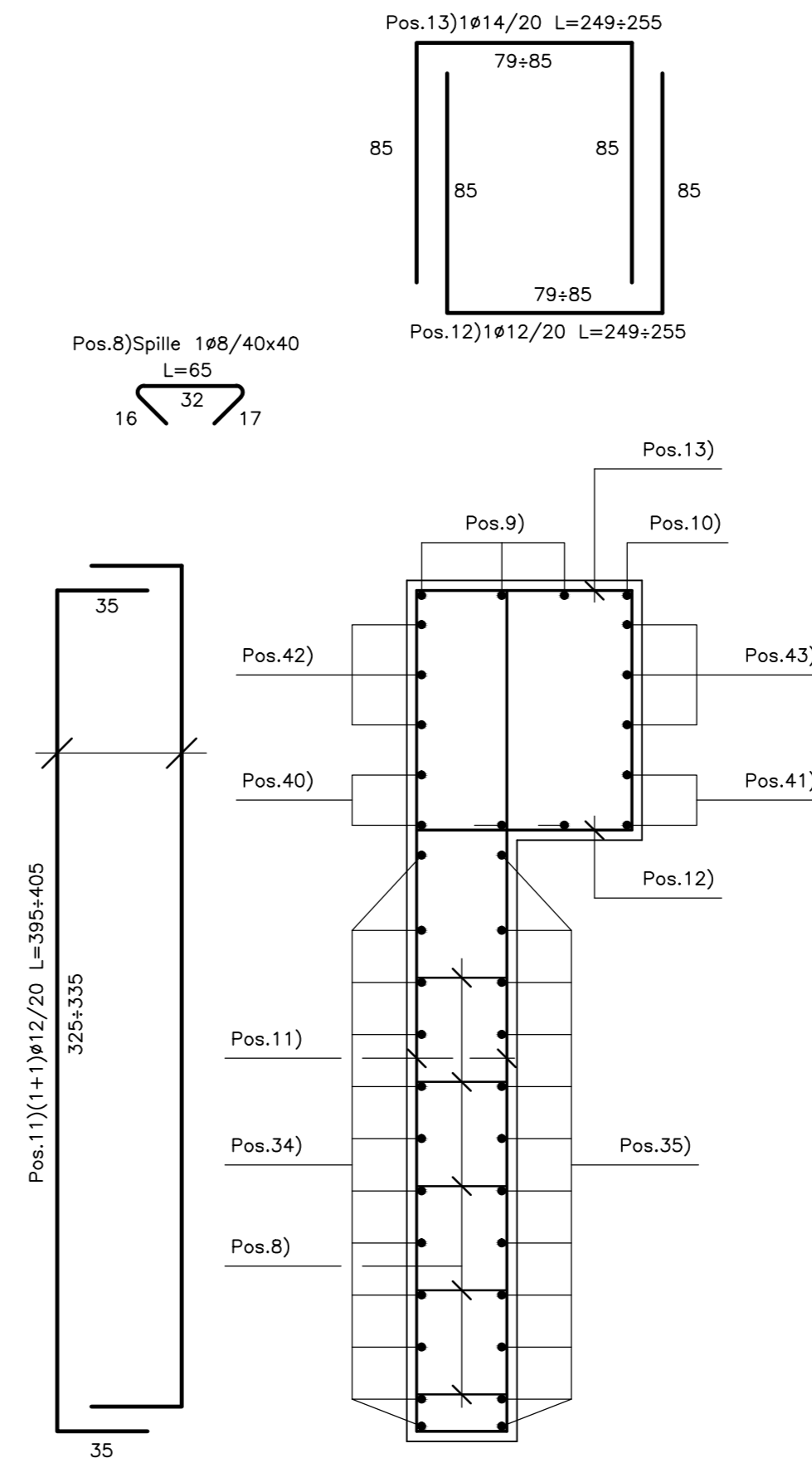
VISTA "A-A"
Scala 1:25



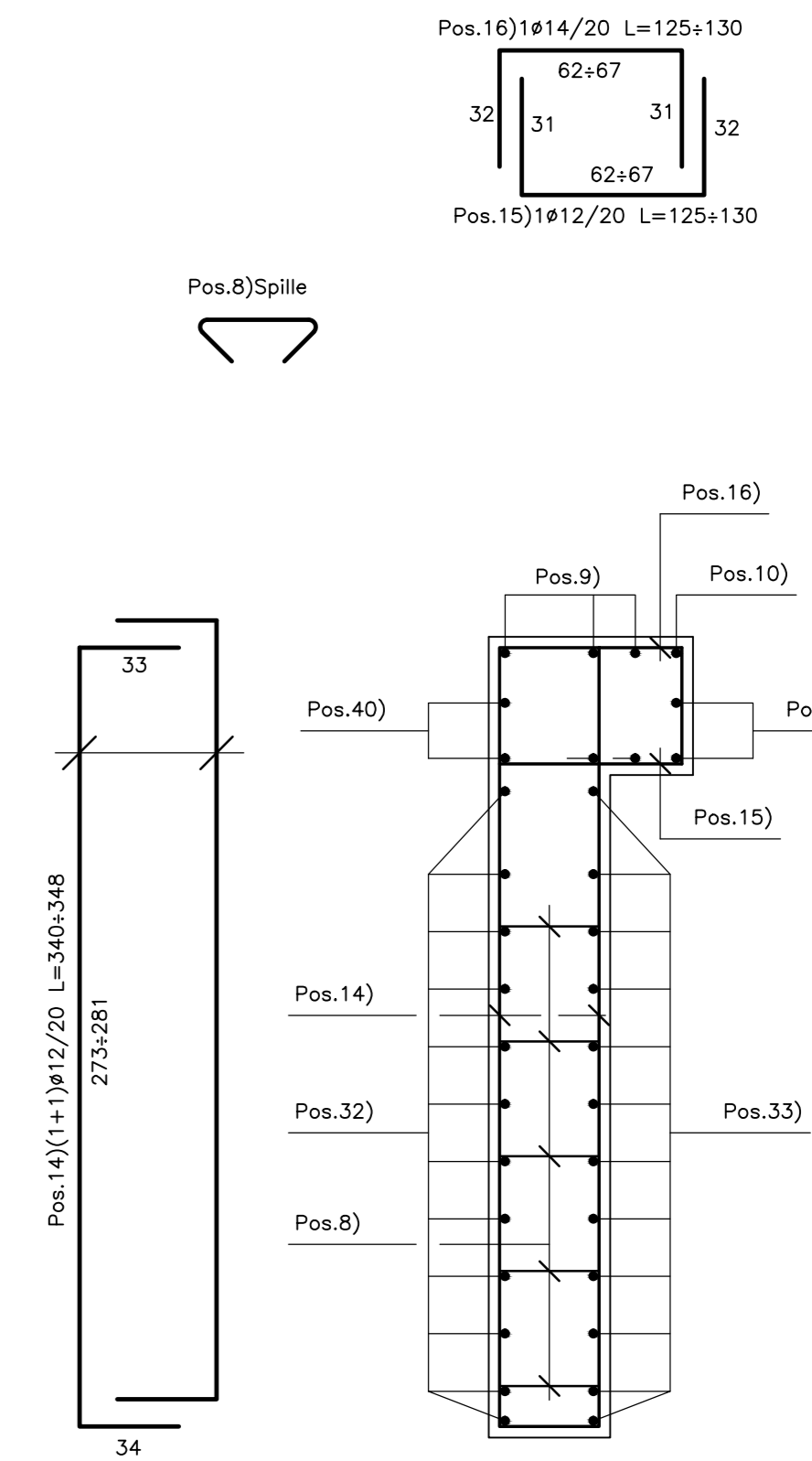
VISTA "X-X"
Scala 1:25



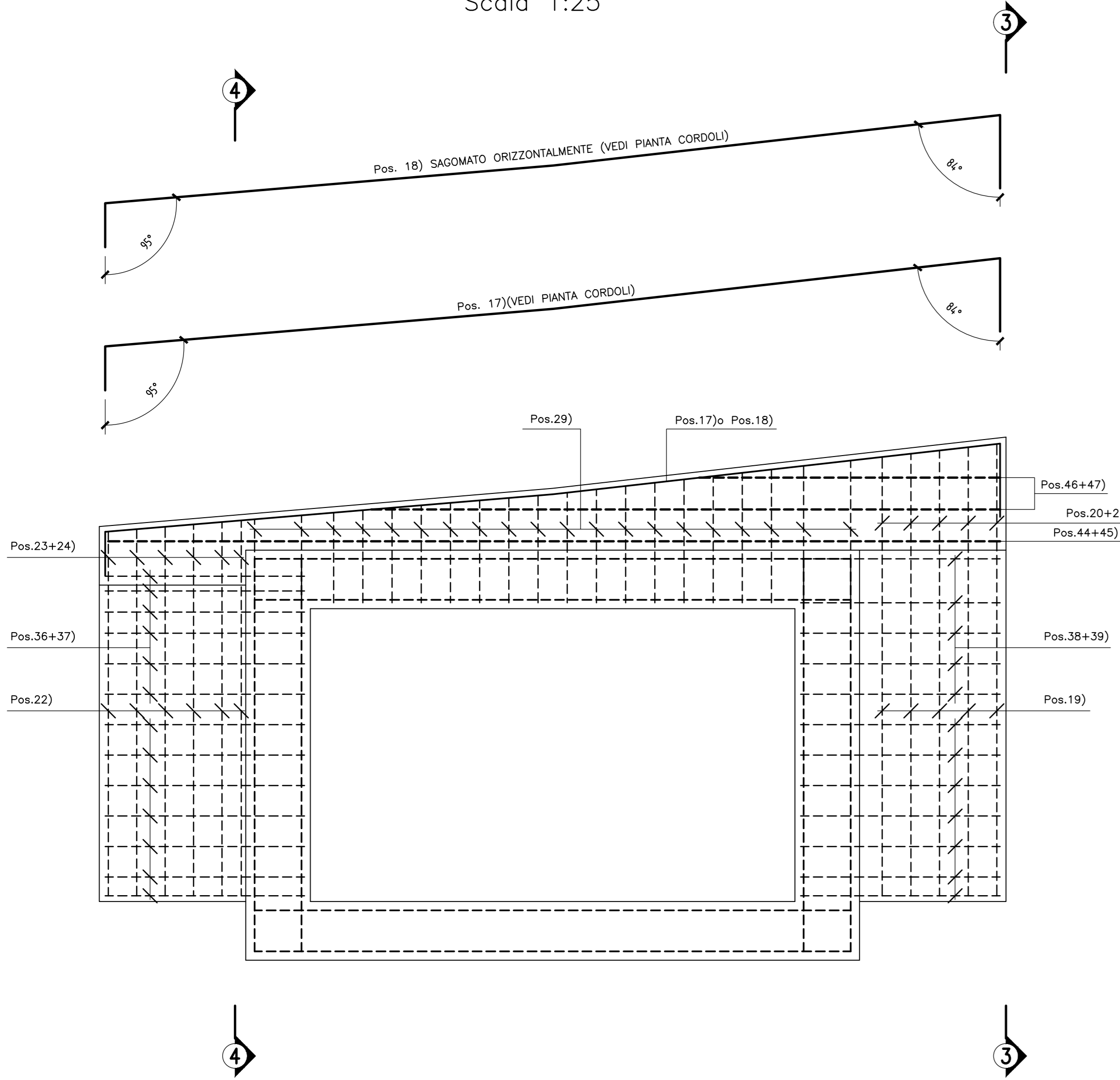
SEZIONE "1-1"
Scala 1:25



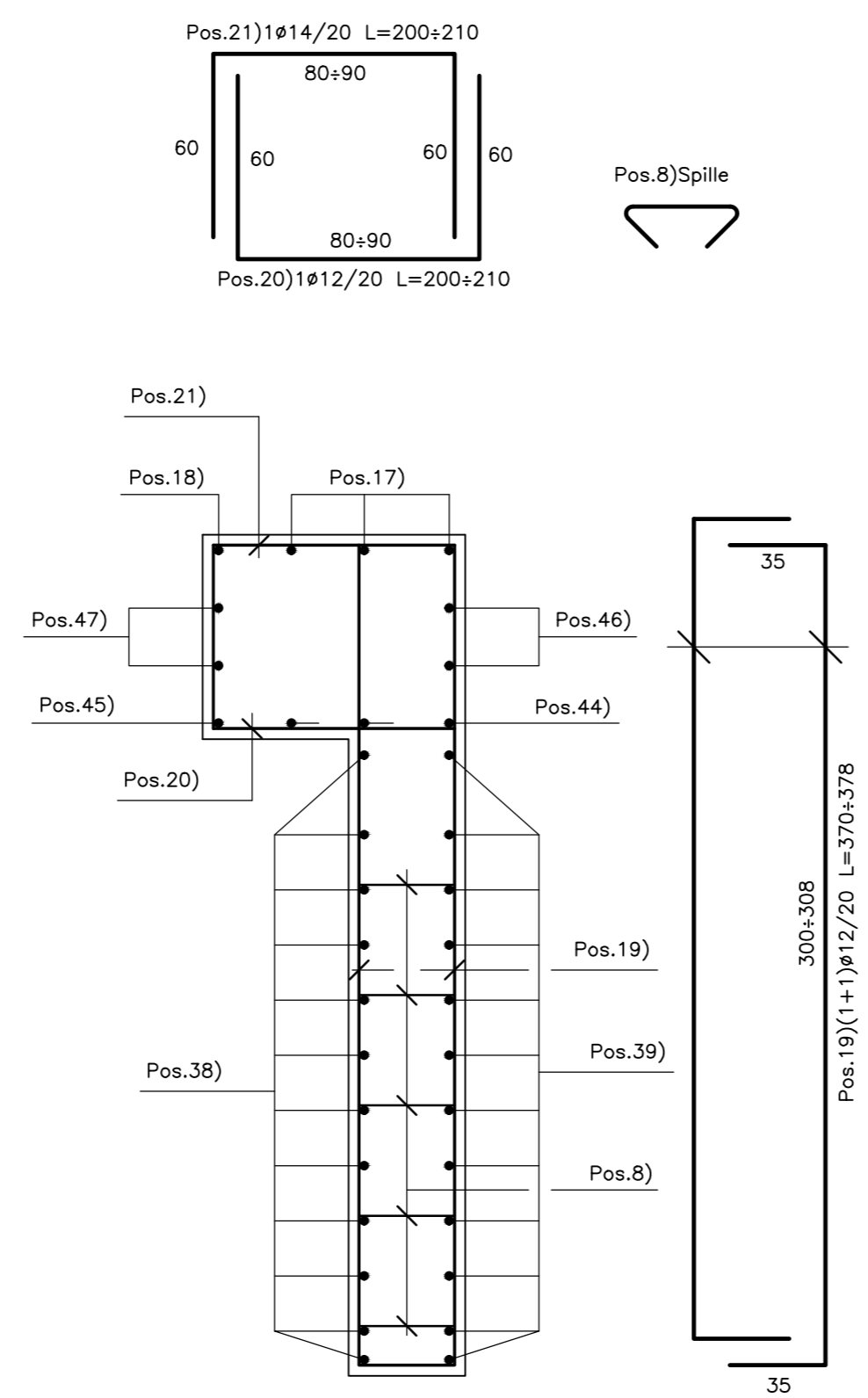
SEZIONE "2-2"
Scala 1:25



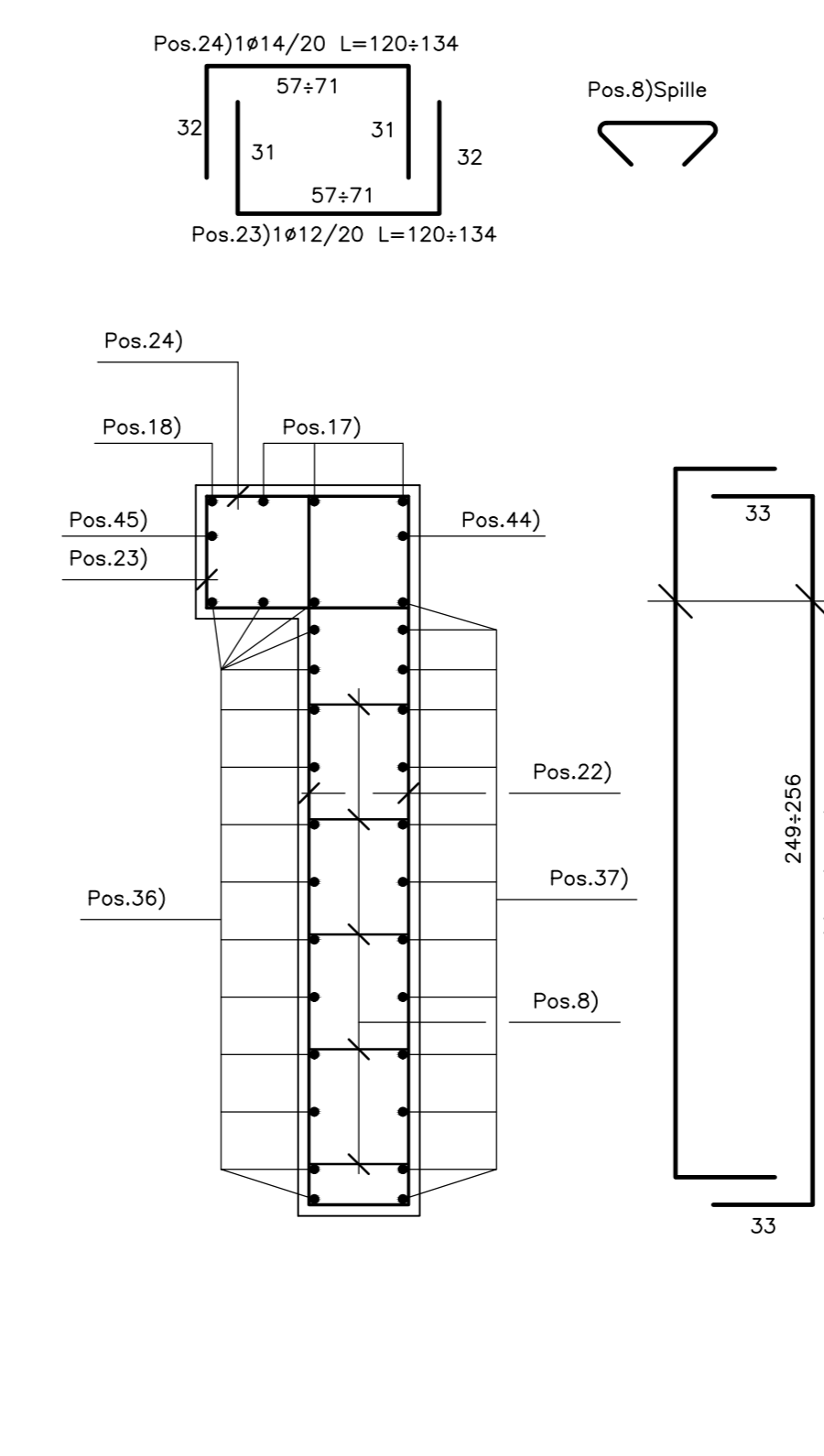
VISTA "Y-Y"
Scala 1:25



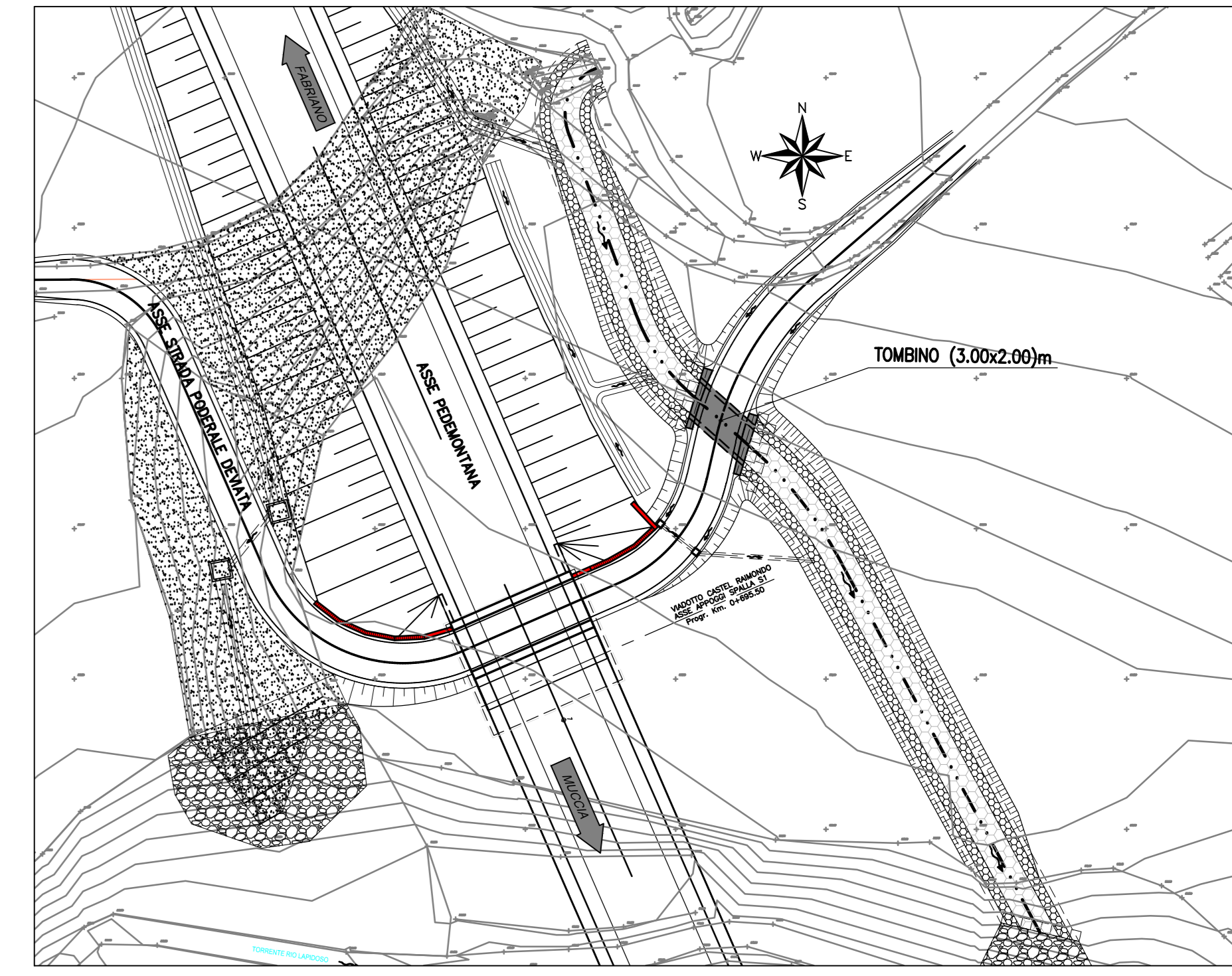
SEZIONE "3-3"
Scala 1:25



SEZIONE "4-4"
Scala 1:25



STRALCIO PLANIMETRICO
Scala 1:500



N.B.:
 - Le lunghezze sono espresse in cm.
 - Le lunghezze sono calcolate in asse barra.
 - Ultima pos. è la n° 47.



**ASSE VIARIO MARCHE-UMBRIA
E QUADRILATERO DI PENETRAZIONE INTERNA
MAXI LOTTO 2**
 LAVORI DI COMPLETAMENTO DELLA DIRETTRICE PERUGIA ANCONA:
 SS. 318 DI "VALFABBRICA", TRATTO PIANELLO - VALFABBRICA
 SS. 76 "VAL PESINNO", TRATTO FOSSATO VICO - CANCELLE E ALBACINA - SERRA SAN QUIRICO
 "PEDEMONTANA DELLE MARCHE", TRATTO FABRIANO-MUCCIA-SFERCIA.

PERIZIA DI VARIANTE

CONTRAENTE GENERALE: **DIRPA 2 s.c.a.r.l.** Il Responsabile del Contraente Generale:

PROGETTAZIONE: **Partecipazioni Italia S.p.A.** ASSISTENZA ALLA PROGETTAZIONE: **TECNOSTRUTTURE S.r.l.**

IL PROGETTISTA: **Dot. Ing. Salvatore Lieto** IL PROGETTISTA: **Dot. Ing. Antonio Tosiani**

IL GEOLOGO: **Genl. Annibale Barbini**

VISTO IL RESPONSABILE DEL PROCEDIMENTO: **Ing. Iginio Furuti**

2.1.3 - PEDEMONTANA DELLE MARCHE SCALA: 1:25
 DATA: **Settembre 2021**

Codice Unico di Progetto (CUP) F12C03000050021 (assegnato CIPE 20.04.2015)

CODICE LABORATO: **L0703213E160M000T010**

Rev.	Data	Descrizione	Redatto	Controllato	Approvato
A	Marzo 2020	Emissione	Progin	M. Santi	S. Lieto
B	Settembre 2021	Emissione o seguito istruttoria ANAS	Progin	M. Santi	S. Lieto
C	Sett. 2021	Revisione	Tecnostutture	A. Tosiani	S. Lieto