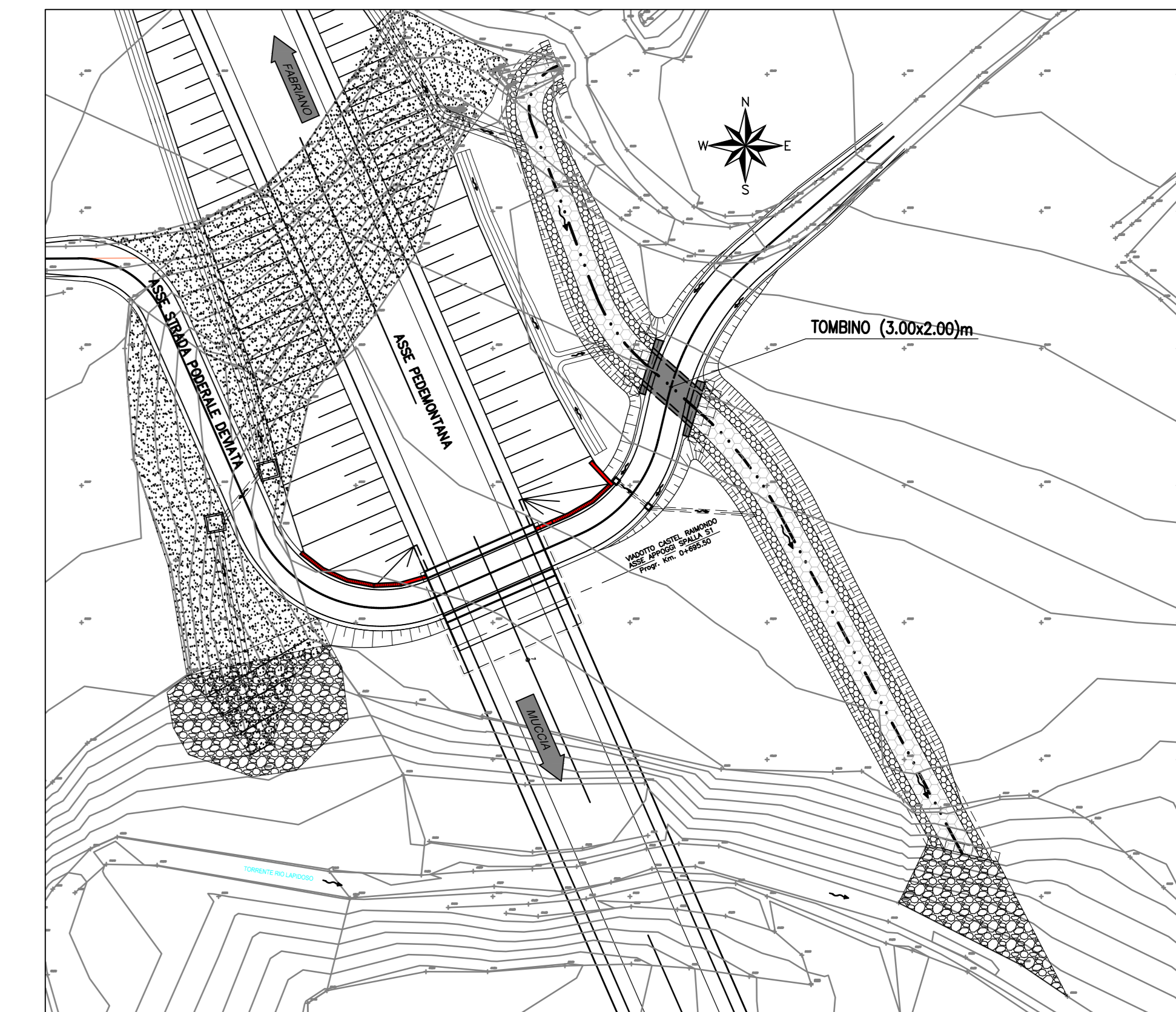


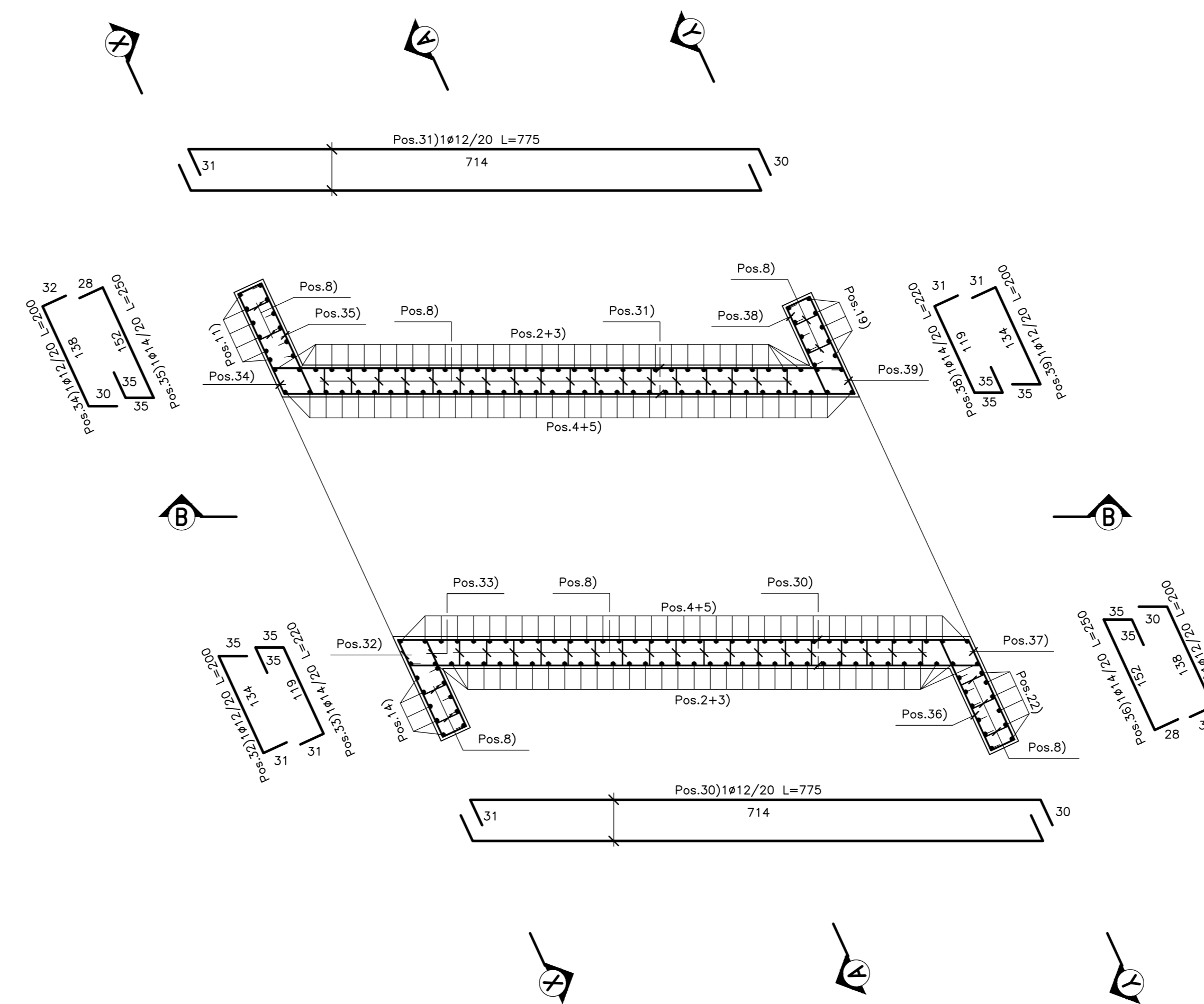
STRALCIO PLANIMETRICO

Scala 1:500



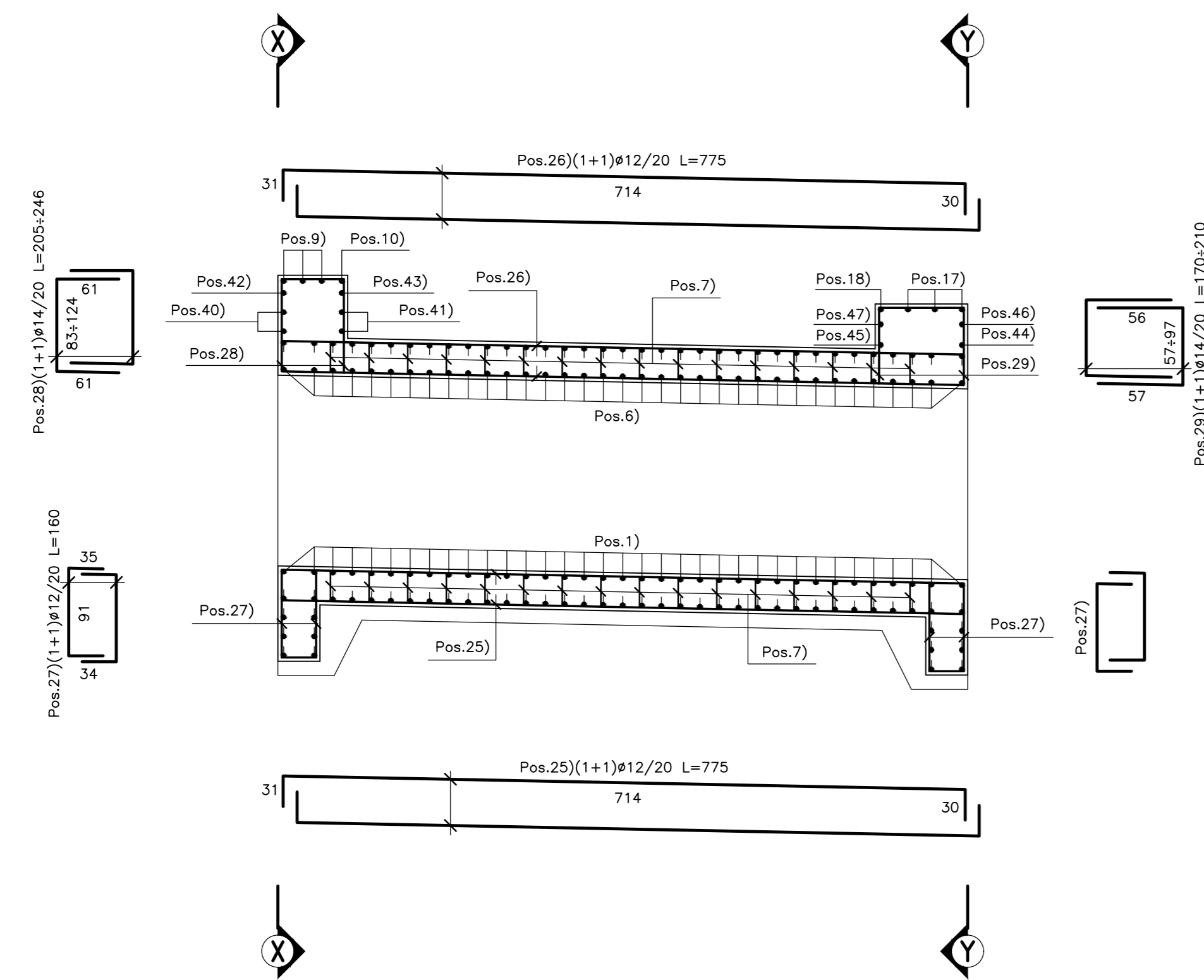
PIANTA ALLO SPICCATO

Scala 1:50



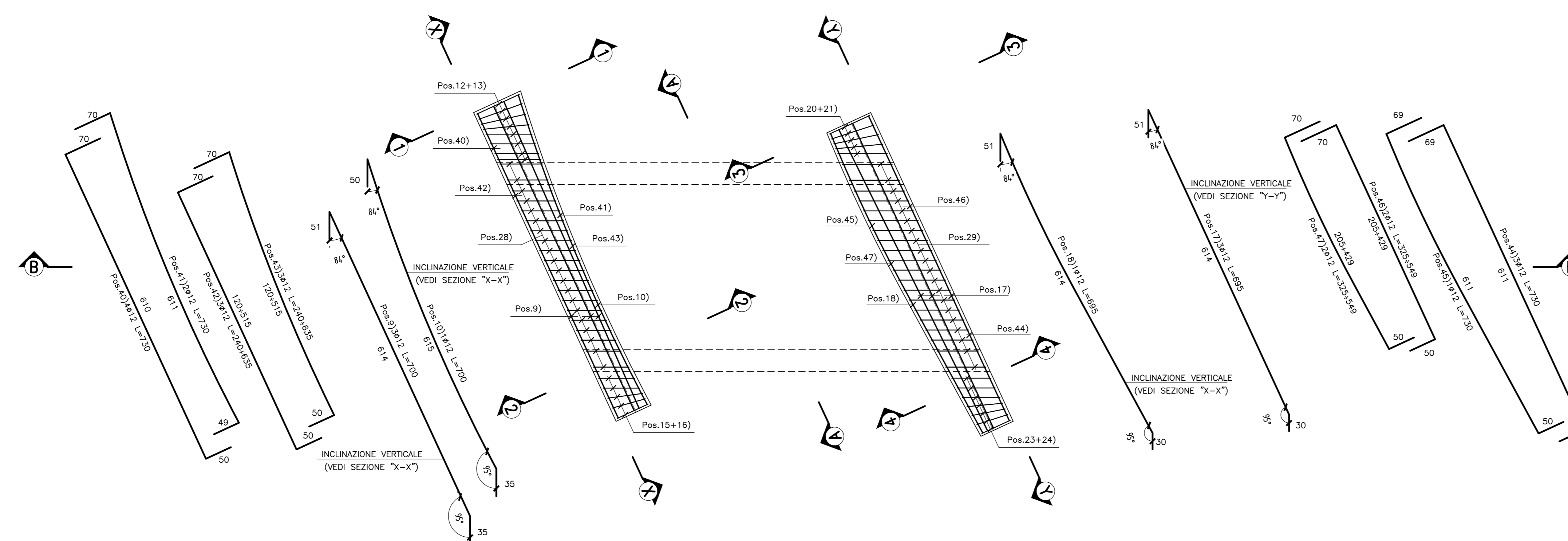
SEZIONE LONGITUDINALE "B-B"

Scala 1:50



PIANTA CORDOLI

Scala 1:50



N.B.:

- Le lunghezze sono espresse in cm.
- Le lunghezze sono calcolate in asse barra.
- Ultima pos. è la n° 47.

N.B.: PER LA TABELLA MATERIALI FARE RIFERIMENTO ALL'ELABORATO: L0703213E160M000TVI01



**ASSE VIARIO MARCHE-UMBRIA
E QUADRILATERO DI PENETRAZIONE INTERNA
MAXI LOTTO 2**

LAVORI DI COMPLETAMENTO DELLA DIRETTRICE PERUGIA ANCONA:
SS. 18 DI VALFABBRICA - TRATTO PIANELLO - VALFABBRICA
SS. 76 "VAL PESINO" - TRATTO FOSSATO VICO - CANCELLE E ALBACINA - SIERRA SAN QUIRICO
"PEDEMONTANA DELLE MARCHE" - TRATTO FABRIANO-MUCCIA-SFERCIA.

PERIZIA DI VARIANTE

CONTRAENTE GENERALE: DIRPA 2 s.c.a.r.l.		Il Responsabile del Contraente Generale:			
PROGETTAZIONE: Partecipazioni Italia S.p.A.		ASSISTENZA ALLA PROGETTAZIONE: TECNOSTRUTTURE S.r.l.			
IL PROGETTISTA: Dot. Ing. Salvatore Lieto Ordine degli Ingegneri Prov. di Macerata n.1147		IL PROGETTISTA: Dot. Ing. Antonio Tosiani			
IL GEOLOGO: Genl. Amadeo Barbanti Ordine dei Geologi Regione Toscana n.1012					
VISTO IL RESPONSABILE DEL PROCEDIMENTO: Ing. Iginio Furotti					
2.1.3 - PEDEMONTANA DELLE MARCHE 2° Stralcio frazionato - Costruttivo Nord - Costruttivo Sud OPERE PARTE MINORI Tombino 3x2 - N° 01-690 Armatura - Tav. 2/2			SCALA: 1:25 DATA: Settembre 2021		
Codice Unico di Progetto (CUP) F12C03000050021 (assegnato CIPE 20.04.2015)					
CODICE ELABORATO: L0703213E160I01060ARM02A					
Rev.	Data	Descrizione	Redatto	Controllato	Approvato
A	Sett. 2021	Emissione	Tecnostrutture	A. Tosiani	S. Lieto