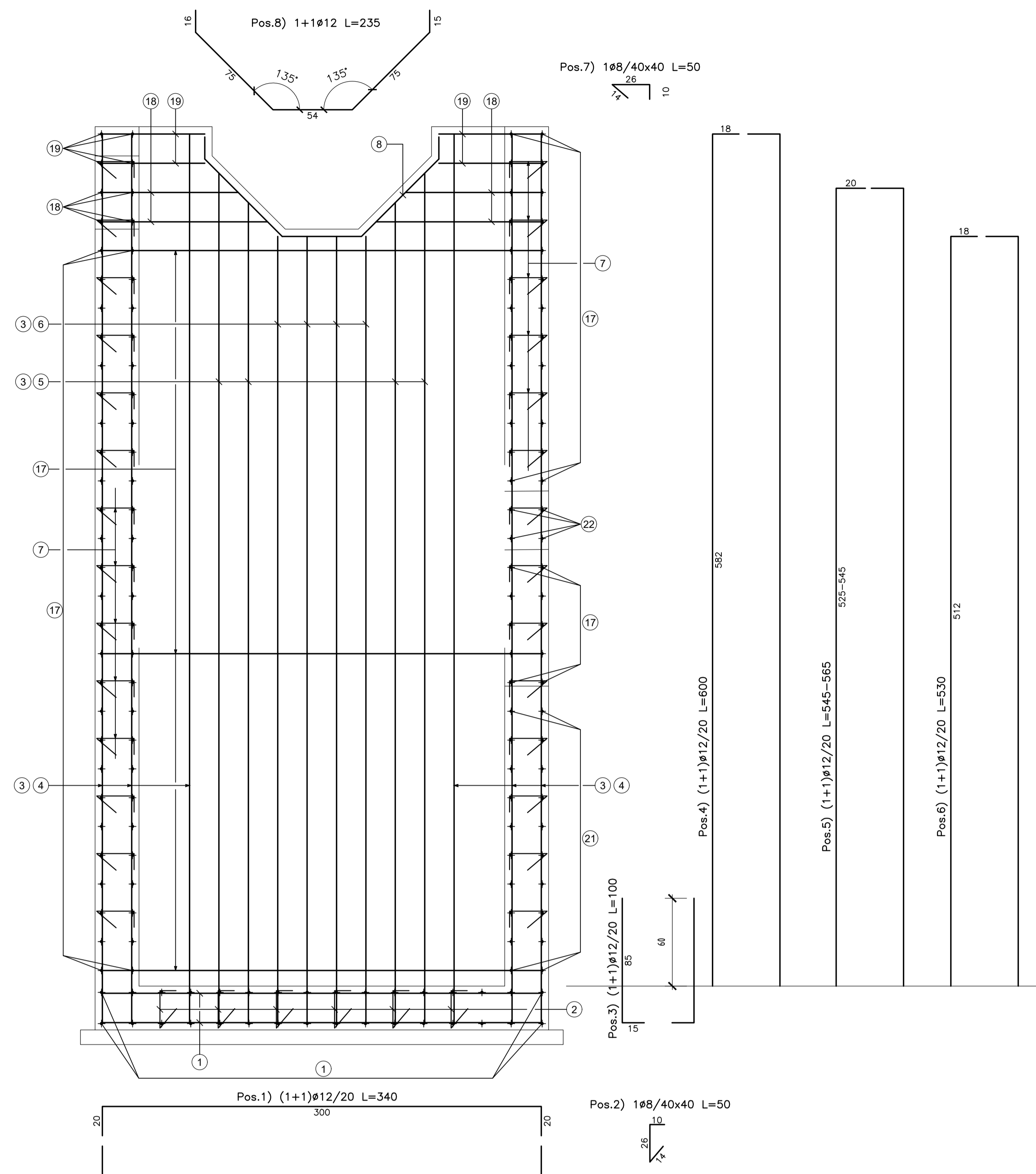
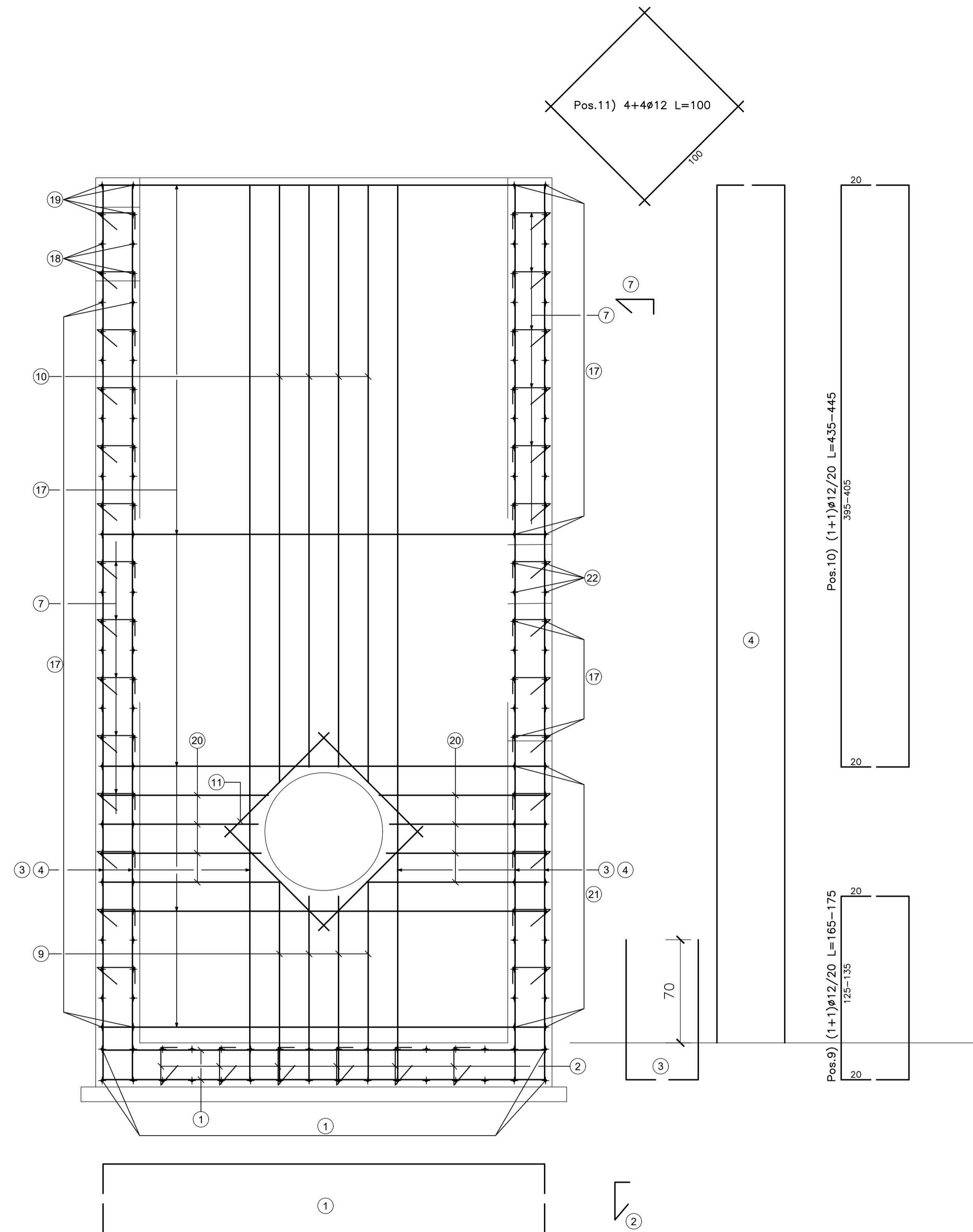


POZZETTO DI IMBOCCO

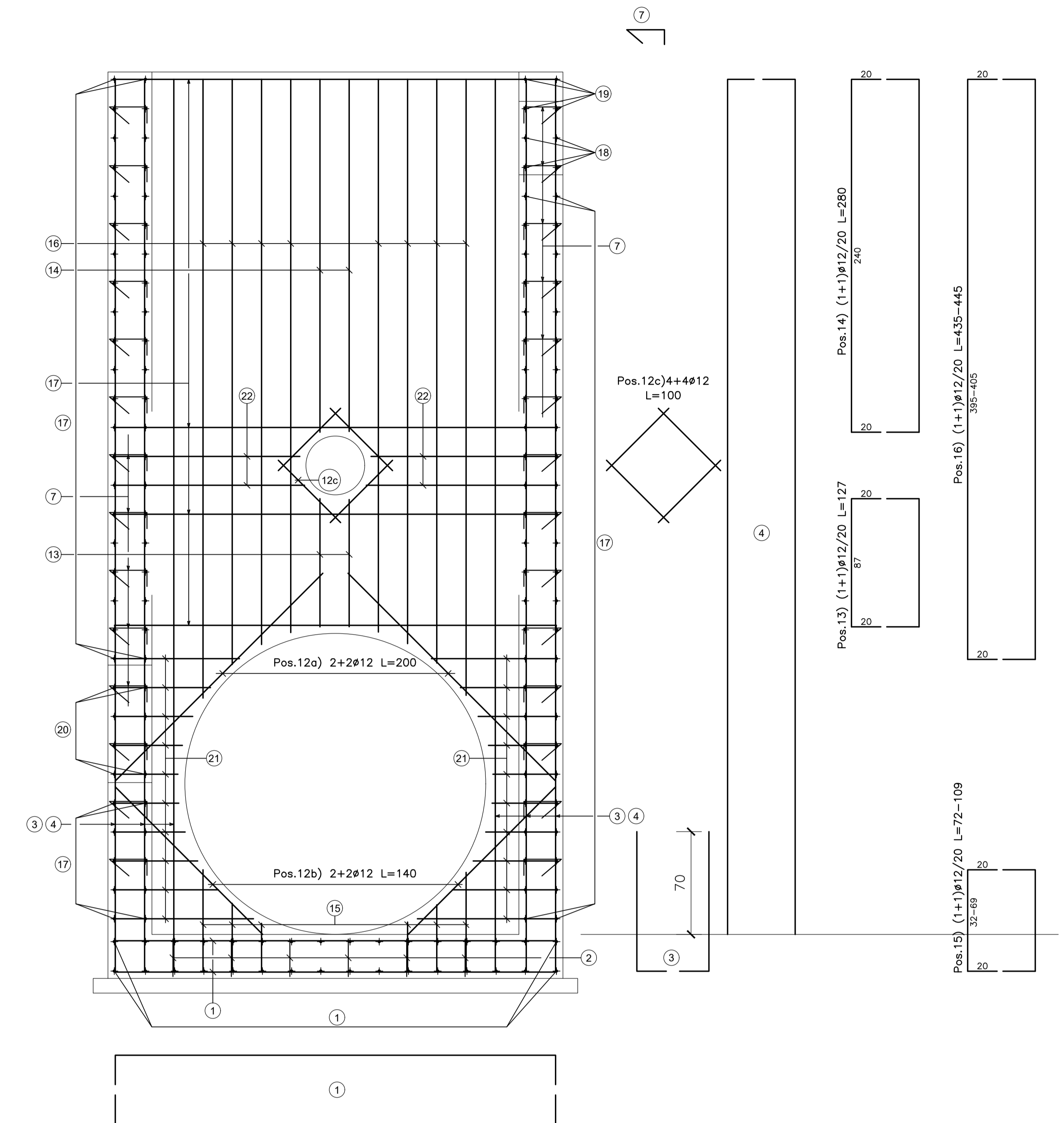
VISTA A-A
Scala 1:20



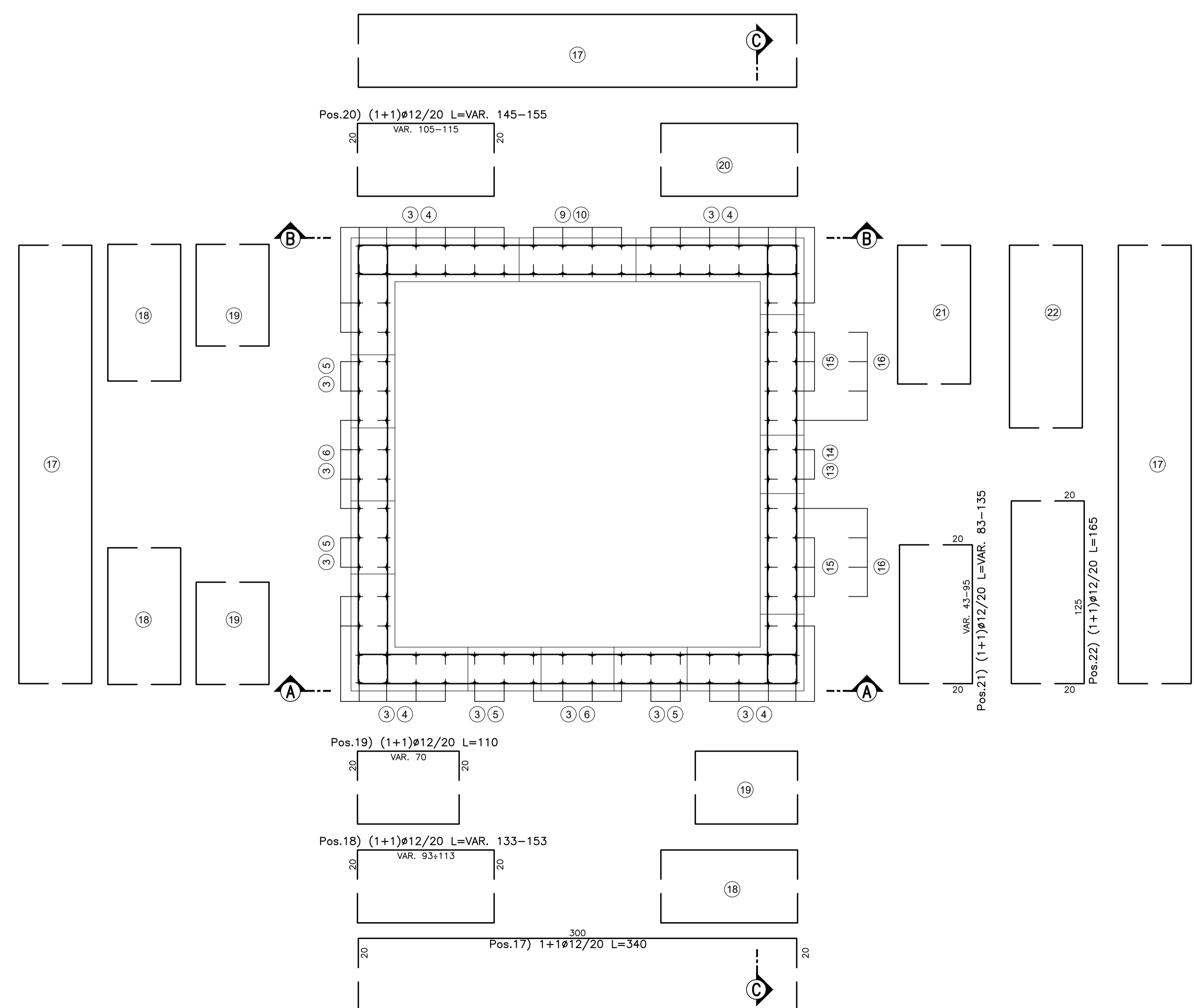
VISTA B-B
Scala 1:20



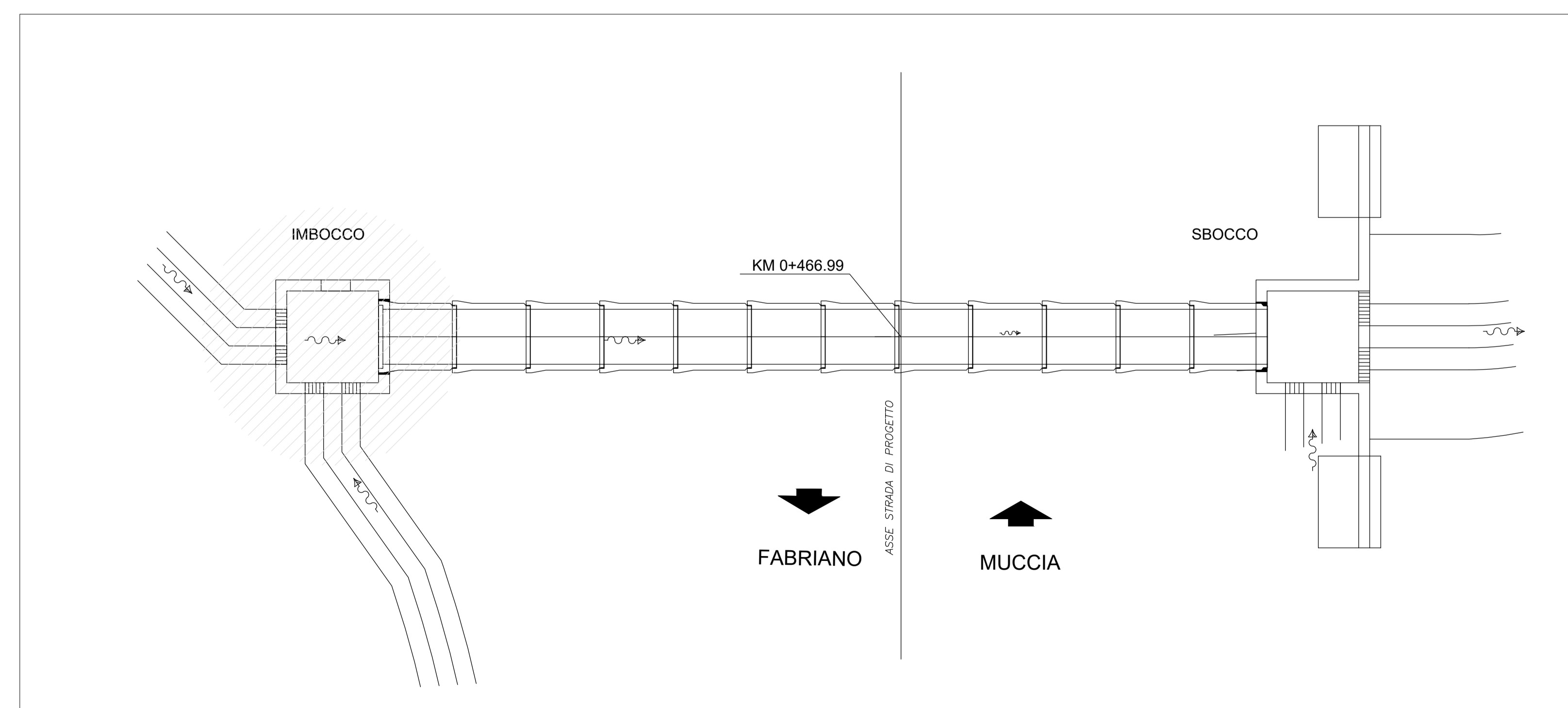
VISTA C-C
Scala 1:20



PIANTA SPICCATO
Scala 1:20



PIANTA CHIAVE
Scala 1:100



N.B.: PER IL POZZETTO DI IMBOCCO
 - Le lunghezze sono espresse in cm.
 - Le lunghezze sono calcolate in asse barra.
 - Ultima pos. è la n° 22.

N.B.: PER LA TABELLA MATERIALI FARE RIFERIMENTO ALL'ELABORATO: L0703213E160M0000TV01



**ASSE VIARIO MARCHE-UMBRIA
E QUADRILATERO DI PENETRAZIONE INTERNA
MAXI LOTTO 2**

LAVORI DI COMPLETAMENTO DELLA DIRETTRICE PERUGIA ANCONA:
 SS. 318 DI "VALFABRICA", TRATTO PIANELLO-VALFABRICA
 SS. 76 "VAL DESINO", TRATTO FOSSATO VICO - CANCELLI E ALBACINA - SERRA SAN QUIRICO
 "PEDEMONTANA DELLE MARCHE", TRATTO FABRIANO-MUCCIA-SFERCIA

PROGETTO ESECUTIVO DI DETTAGLIO

CONTRAENTE GENERALE: DIRPA 2 s.c.a.r.l.		IL RESPONSABILE DEL CONTRATTO GENERALE: Ing. Ignazio Favetti				
PROGETTAZIONE: Partecipazioni Italia S.p.A.		ASSISTENZA ALLA PROGETTAZIONE: TECNOSTRUTTURE S.p.A. Via S. Maria Maddalena, 10 - 00187 Roma Tel. 06/49811111 - Fax 06/49811112				
IL PROGETTISTA: Dot. Ing. Salvatore Liso Autodesk/Reggio, Per. di Montebelluna/147		IL COORDINATORE DELLA SICUREZZA IN: Ing. Vincenzo Pando				
IL DIRETTORE DEI LAVORI: Ing. Pippino Marascio		IL RESPONSABILE DEL PROCEDIMENTO: Ing. Ignazio Favetti				
2.1.3 - PEDEMONTANA DELLE MARCHE F. Strada funzionale - Castelfranco S. Stefano - Castelfranco S. Stefano F. Strada funzionale - Castelfranco S. Stefano - S. Maria OPERE D'ARTE MINORI - OPERE IDRAULICHE VIABILITA' SETTEMPERANA - TOMBINO 01500 al Km 0+467 n°1 Armatura tav. 1 di 2: imbocco		SCALA: 1:20 DATA: Febbraio 2022				
Codice Unico di Progetto (CUP) F12C03000050021 (assegnato CIPE 20.04.2015)						
CODICE ELABORATO: L0703213E160M0000TV01						
Rev.	Data	Descrizione	Redatto	Verificato	Consigliato	Approvato
A	Maggio 2020	Emissione PE	Progin	M. Sarti	S. Lieto	A. Grimaldi
B	Febbraio 2022	Emissione Progetto di Dettaglio	Tecnostrutture	Tecnostrutture	A. Tosioni	S. Lieto