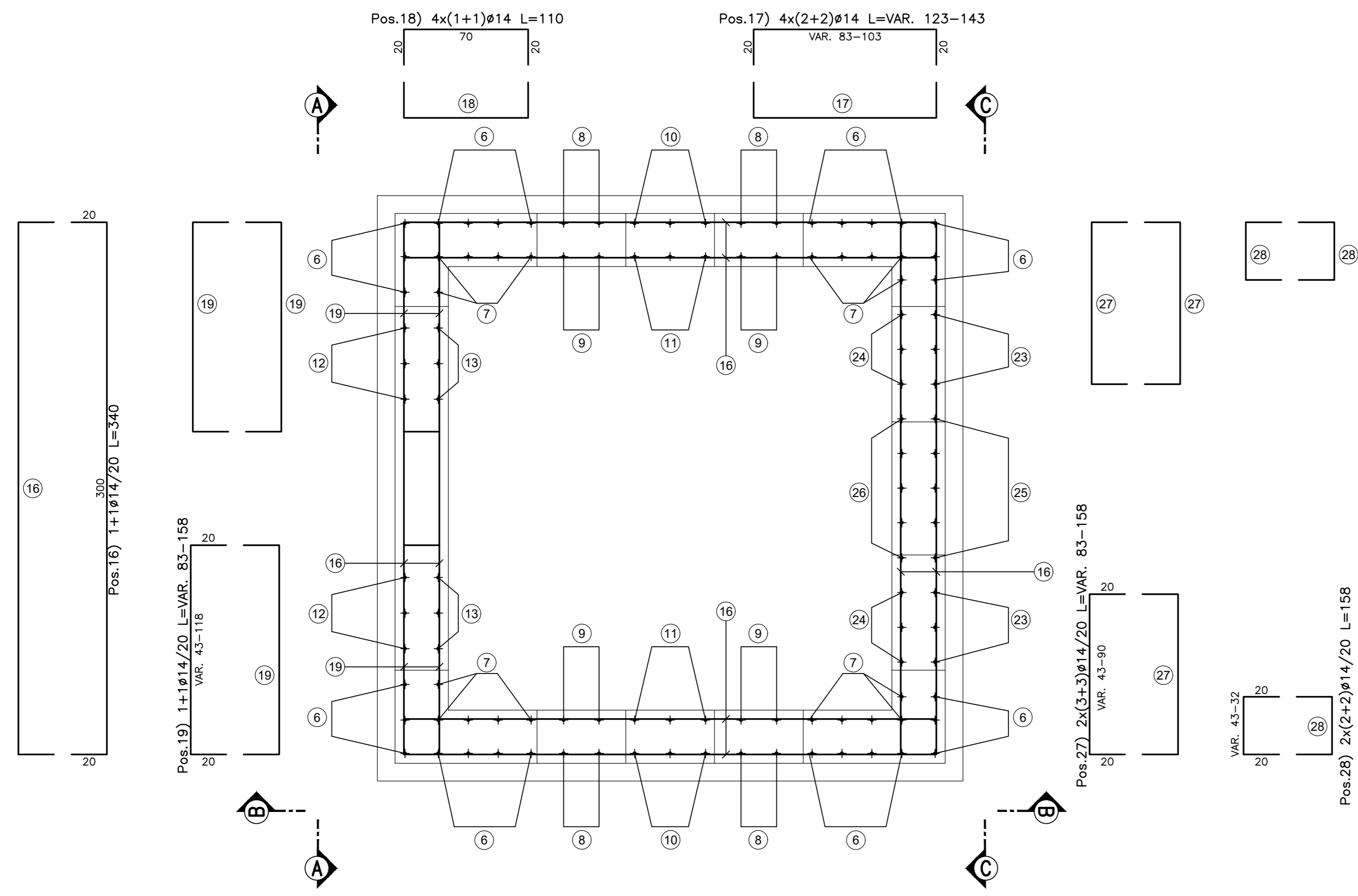
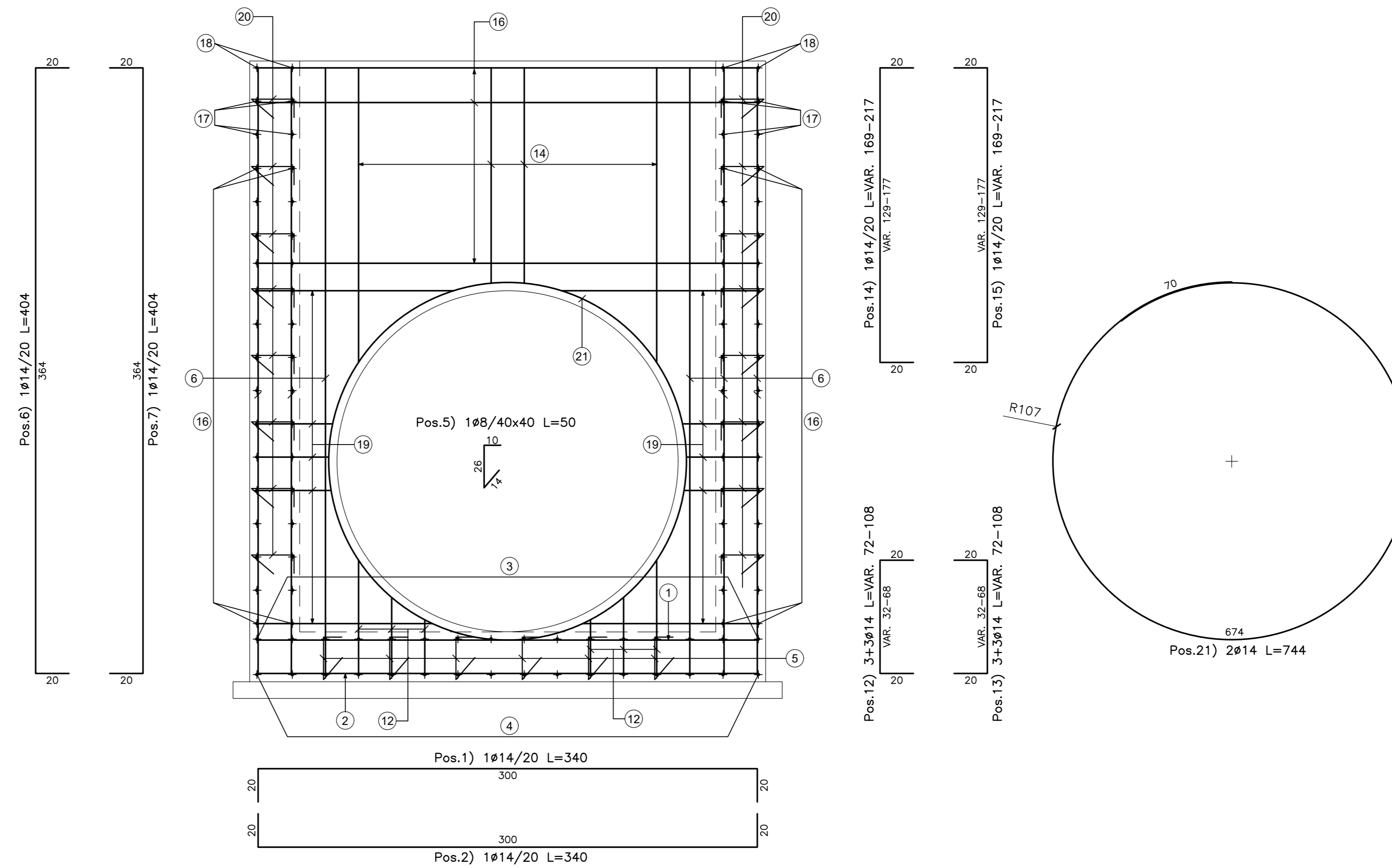


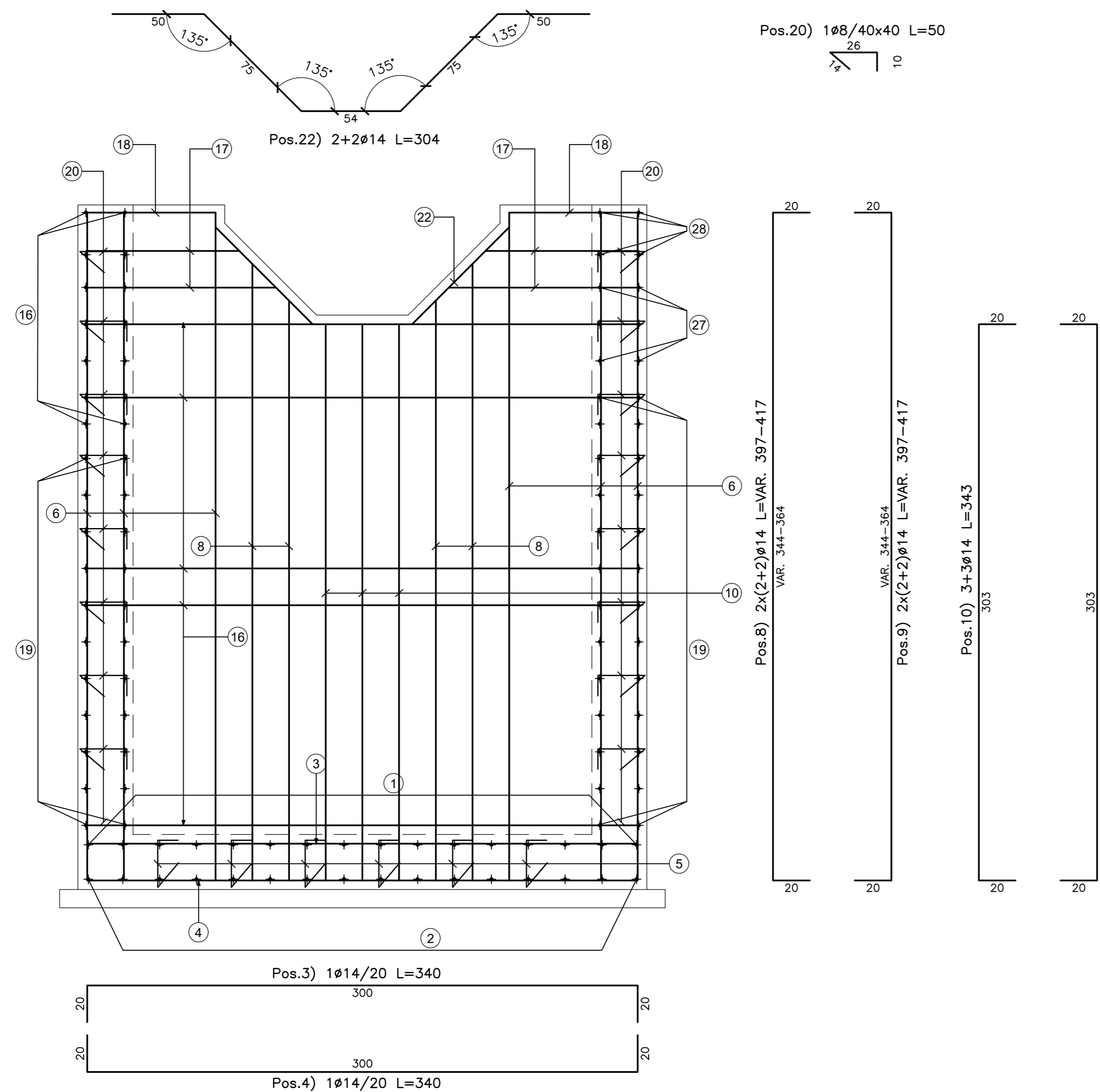
PIANTA SPICCATO  
Scala 1:20



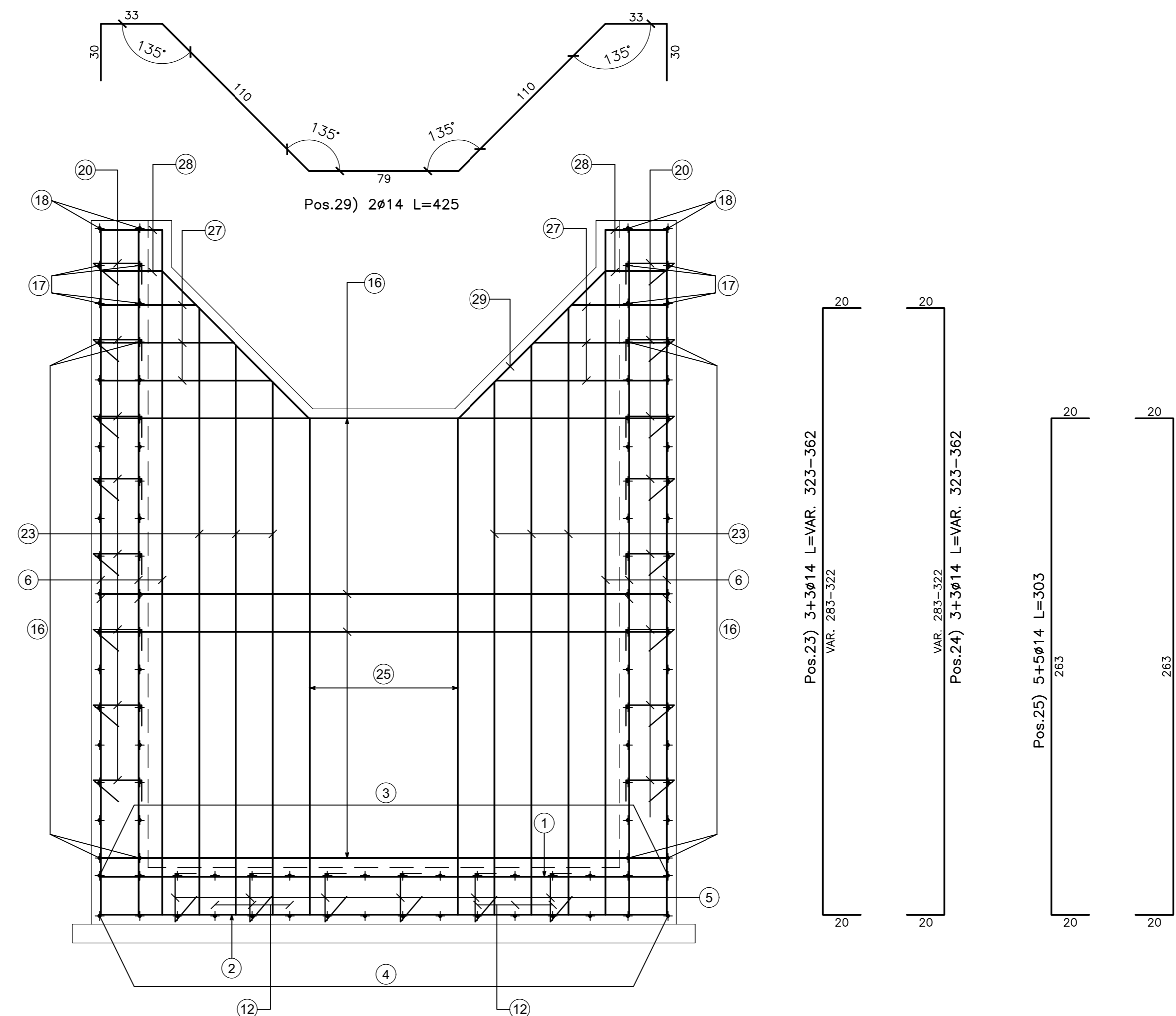
VISTA A-A  
Scala 1:20



VISTA B-B  
Scala 1:20



VISTA C-C  
Scala 1:20



N.B.: PER LA TABELLA MATERIALI FARE RIFERIMENTO ALL'ELABORATO: L0703213E160M000TV01A



**ASSE VIARIO MARCHE-UMBRIA  
E QUADRILATERO DI PENETRAZIONE INTERNA  
MAXI LOTTO 2**

LAVORI DI COMPLETAMENTO DELLA DIRETTRICE PERUGIA ANCONA:  
SS. 318 DI "VALFABBRICA", TRATTO PIANELLO-VALFABBRICA  
SS. 76 "VAL PESINO", TRATTO FOSSATO VICO-CANCELLI ALBACINA - SERRA SAN QUIRICO  
"PEDEMONTANA DELLE MARCHE", TRATTO FABRIANO-MUCIA-SFERCIA.

**PROGETTO ESECUTIVO**

**CONTRAENTE GENERALE:** **DIRPA 2 S.c.a.r.l.**  
**Il responsabile del Contraente Generale:** Ing. Federico Montanari  
**Il responsabile Integratori delle Proiezioni Specialistiche:** Ing. Salvatore Lieto

**PROGETTAZIONE:** Associazione Temporanea di Imprese  
Mandatario: **PROGIN** Mandatari: **LOMBARDI SA**, **LOMBARDI-REICO**, **SGAI s.r.l.**, **GI. E. Farfani & C.**

**RESPONSABILE DELLA PROGETTAZIONE PER C.A.T.:** Prof. Ing. Antonio Grimaldi  
**GEOLOGO:** Dott. Geol. Fabrizio Pontoni  
**COORDINATORE DELLA SICUREZZA IN FASE DI PROGETTAZIONE:** Ing. Michele Curiale

**IL RESPONSABILE DEL PROCEDIMENTO:** Ing. Iginio Farotti

**2.1.3 - PEDEMONTANA DELLE MARCHE**  
**3° stralcio funzionale: Castelraimondo nord - Castelraimondo sud**  
**4° stralcio funzionale: Castelraimondo sud - innesto S.S.77 a Mucia**  
**OPERE IDRAULICHE**  
**ASSE PRINCIPALE**  
Tomboino Ø1500 alla prg. 0+170 n° 1: Armature Tav. I

Codice Unico di Progetto (CUP): **F12C03000050021**  
Codice elaborato: [L][0][7][0][3][2][1][3][E][I][8][0][1][0][6][4][A][8][M][0][1][2]

REV.	DATA	DISCUSSIONE	Redatto	Controllato	Approvato
A	Settembre 2020	Emissione a seguito istruzione ANAS	PROGIN	M. Sarti	S. Lieto
B					A. Grimaldi
C					