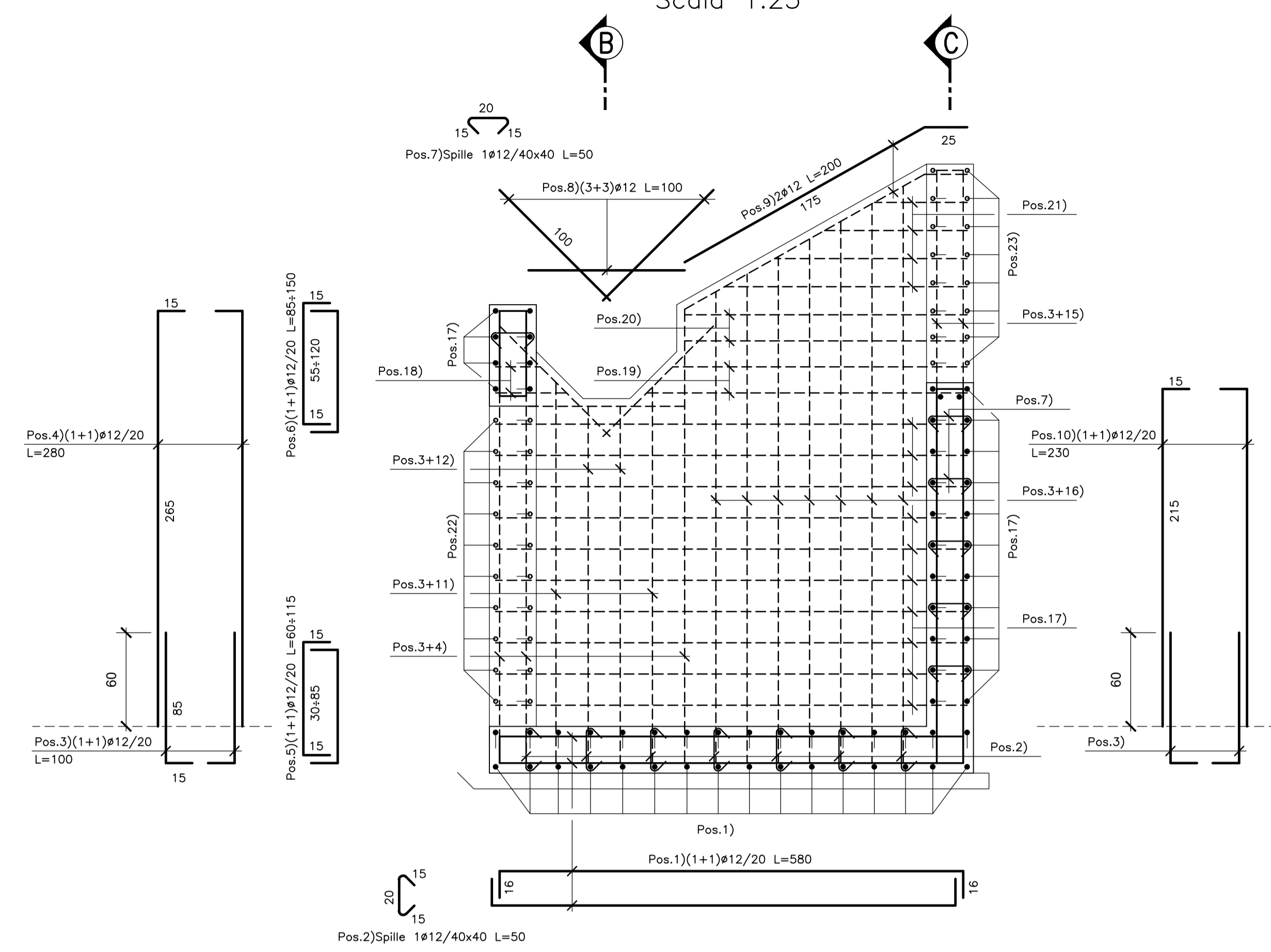


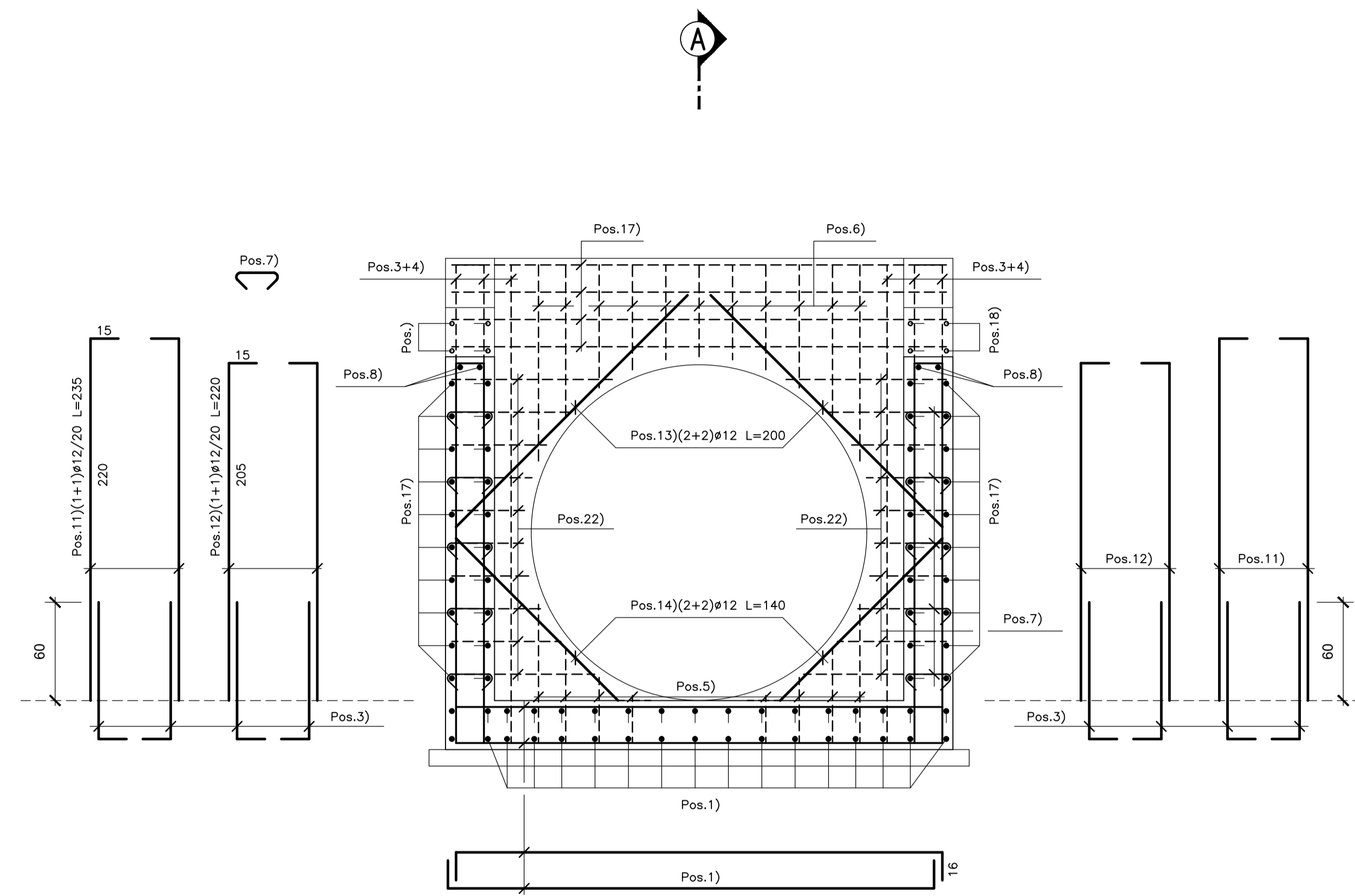
SEZIONE A-A

Scala 1:25



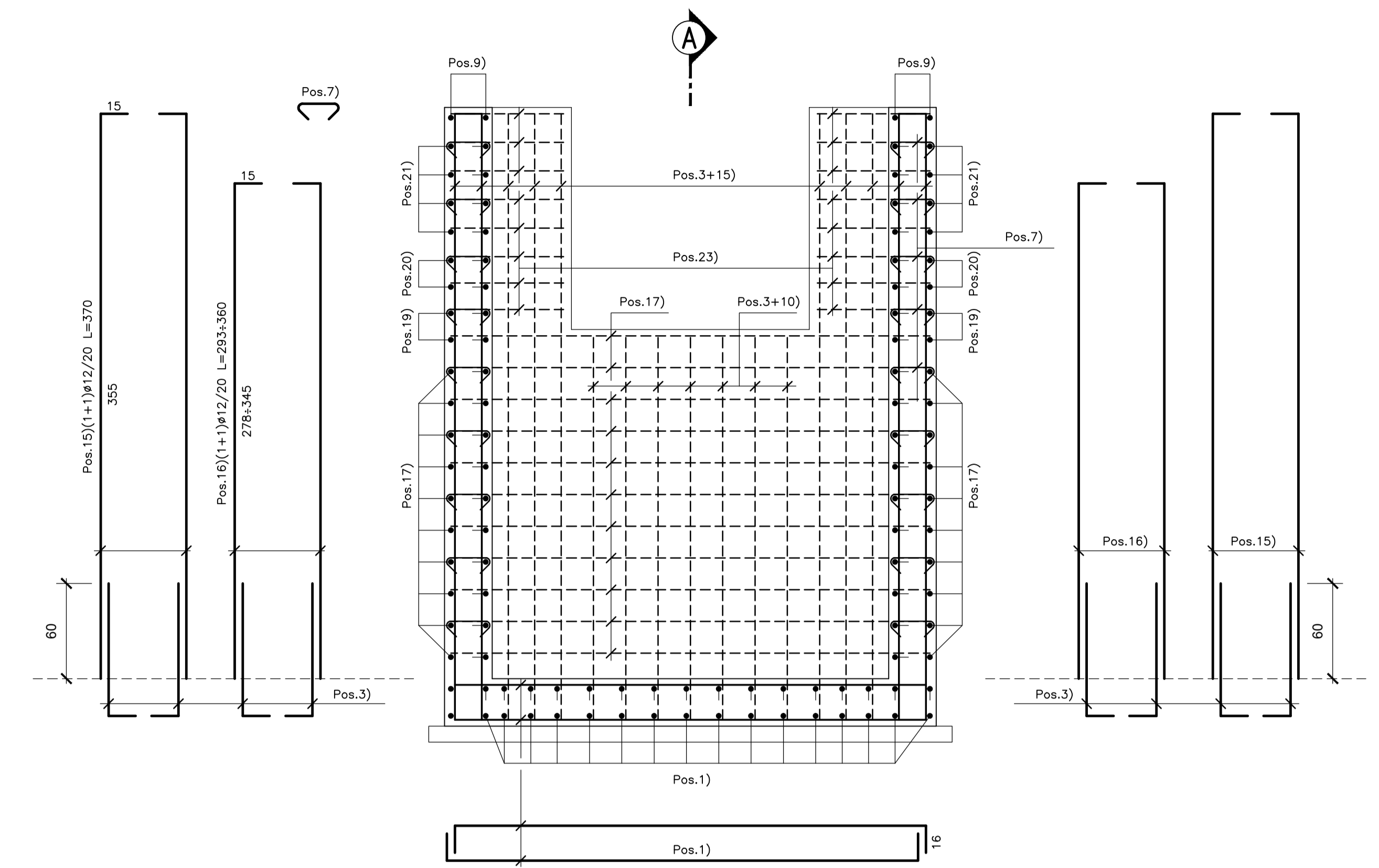
SEZIONE B-B

Scala 1:25



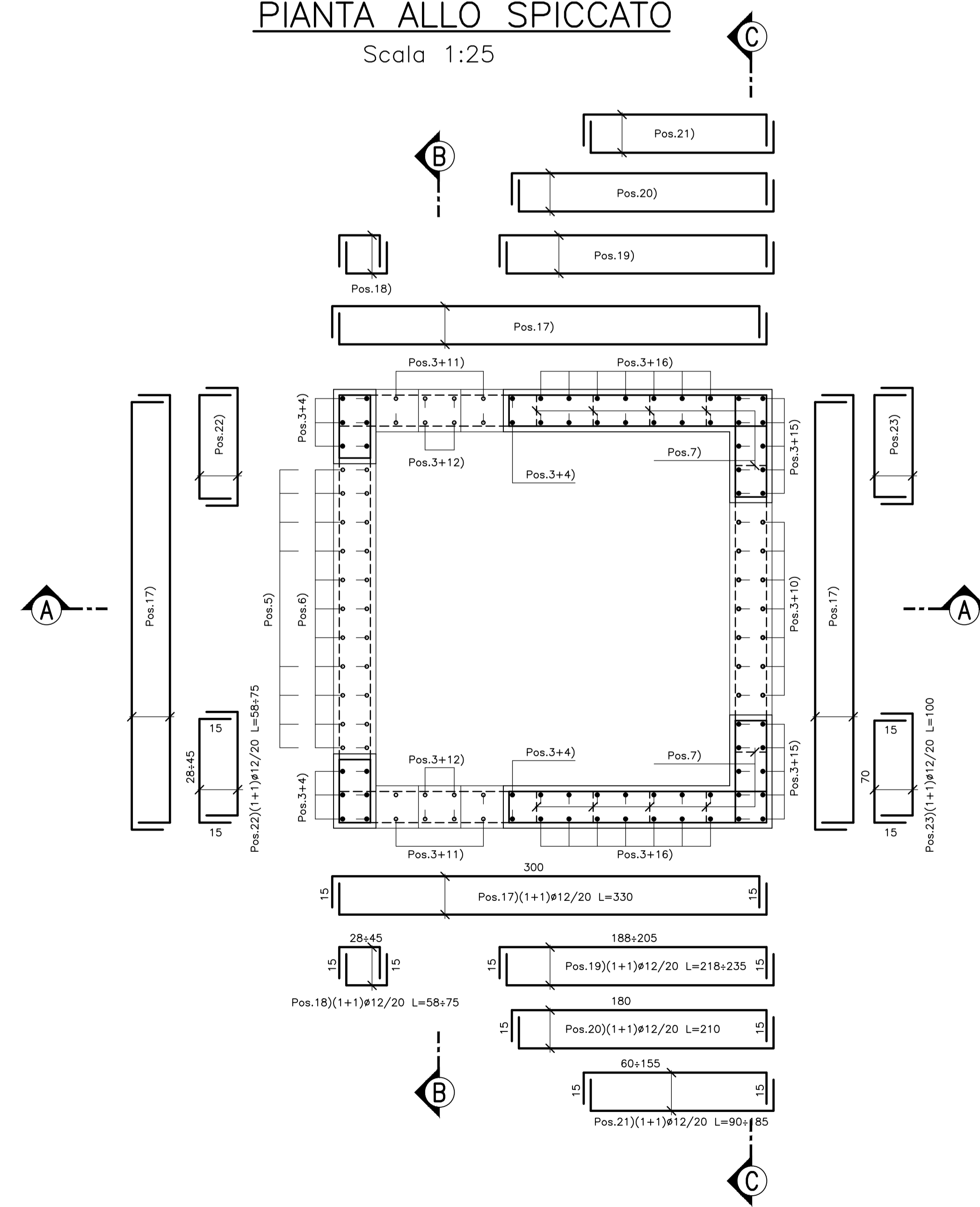
SEZIONE C-C

Scala 1:25



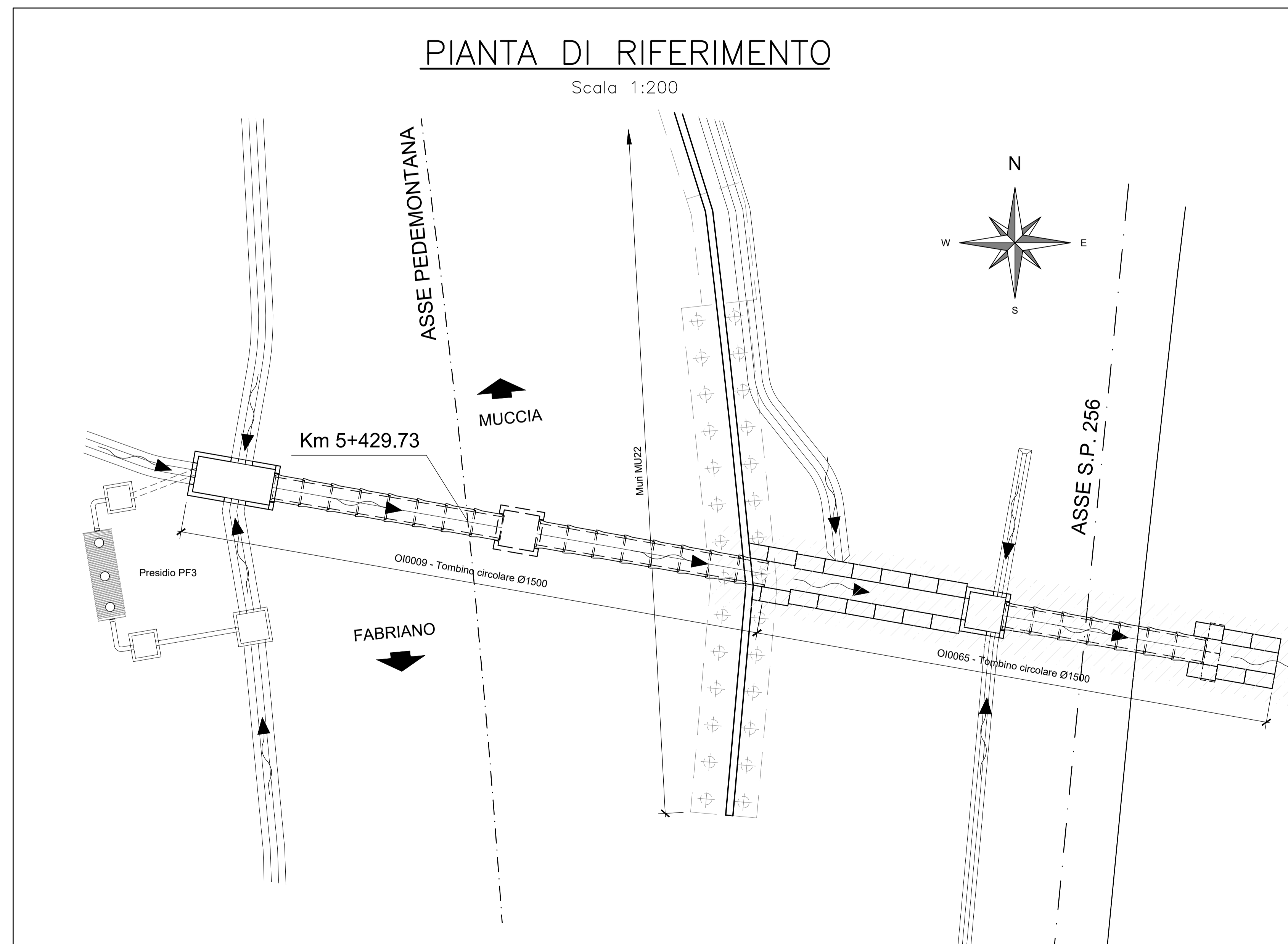
PIANTA ALLO SPICCATO

Scala 1:25



PIANTA DI RIFERIMENTO

Scala 1:200



N.B.: PER IL POZZETTO  
 - Le lunghezze sono espresse in cm.  
 - Le lunghezze sono calcolate in asse barra.  
 - Ultima pos. è la n° 24.

N.B.: PER LA TABELLA MATERIALI FARE RIFERIMENTO ALL'ELABORATO: L0703213E16M0000TV01



ASSE VIARIO MARCHE-UMBRIA  
 E QUADRILATERO DI PENETRAZIONE INTERNA  
 MAXI LOTTO 2

LAVORI DI COMPLETAMENTO DELLA DIRETTRICE PERUGIA-ANCONA:  
 SS. 318 DI "VALFABRICA", TRATTO PIANELLO-VALFABRICA  
 SS. 76 "VAL DESINO", TRATTO FOSSATO VICO - CANCELLI E ALBACINA - SERRA SAN QUIRICO  
 "PEDEMONTANA DELLE MARCHE", TRATTO FABRIANO-MUCCHIA-SFERCIA.

PROGETTO ESECUTIVO DI DETTAGLIO

CONTRAENTE GENERALE: <b>DIRPA 2</b> s.c.a.r.l.		IL RESPONSABILE DEL CONTRAENTE GENERALE:	
PROGETTAZIONE: Partecipazioni Italia S.p.A.		ASSISTENZA ALLA PROGETTAZIONE: <b>TECNOSTRUTTURE S.p.A.</b>	
IL PROGETTISTA: Dott. Ing. Salvatore Lioy Autodesk (Support) - Per. di Matruccia 1147		IL PROGETTISTA: Dott. Ing. Antonio Tosoni	
VISTO IL RESPONSABILE DEL PROCEDIMENTO: Ing. Iginio Favetti		IL COORDINATORE DELLA SICUREZZA IN IL DIRETTORE DEI LAVORI: FASE DI ESECUZIONE: Ing. Vincenzo Pando Ing. Peppino Marascio	

2.1.3 - PEDEMONTANA DELLE MARCHE		SCALA:
F. Studio funzionale - Cantieramento Nord - Cantieramento Sud		1:25
F. Studio funzionale - Cantieramento Sud - Innesco S77 a Muccia		DATA:
OPERE D'ARTE MINORI - OPERE IDRAULICHE		17/02/2022
S.P. 256 - TOMBINO Ø 1500 mm al Km 5+429		
Armatura		

Codice Unico di Progetto (CUP) F12C03000050021 (assegnato CIPE 20.04.2015)

CODICE ELABORATO:	Disegnato	Disegnato	Disegnato	Disegnato	Disegnato	Disegnato	Disegnato
	L0703	213	E116	Q10065	ARM	01A	

Rev.	Data	Descrizione	Redatto	Verificato	Completato	Approvato
A	17/02/2022	Emissione Progetto di Dettaglio	Tecnostrutture	Tecnostrutture	A. Tosoni	S. Lioy