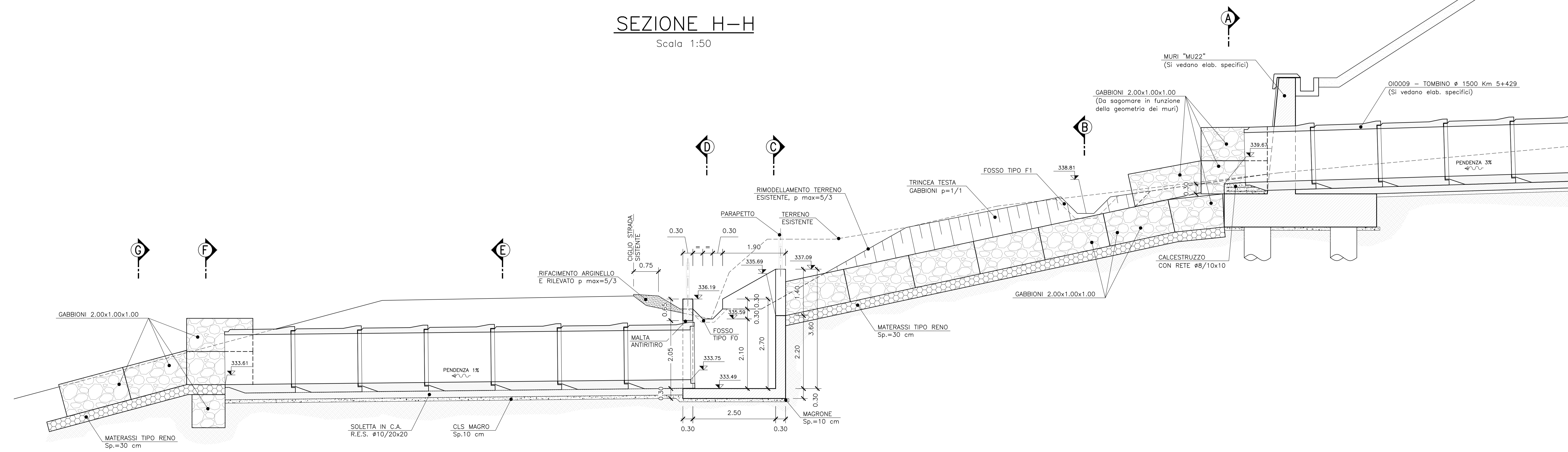


SEZIONE H-H

Scala 1:50



N.B.: PER LA TABELLA MATERIALI FARE RIFERIMENTO ALL'ELABORATO: L070321E160M000T001



ASSE VIARIO MARCHE-UMBRIA E QUADRILATERO DI PENETRAZIONE INTERNA MAXI LOTTO 2

LAVORI DI COMPLETAMENTO DELLA DIRETTRICE PERUGIA ANCONA:
SS. 318 DI "VALFABRICA", TRATTO PIANELLO-VALFABRICA
SS. 76 "VAL DESINO", TRATTO FOSCATO VICO - CANCELLI E ALBACINA - SERRA SAN QUIRICO
"PEDEMONTANA DELLE MARCHE", TRATTO FABRIANO-MUCCIA-SFERCIA.

PROGETTO ESECUTIVO DI DETTAGLIO

CONTRAENTE GENERALE: DIRPA 2 s.c.a.r.l.	IL RESPONSABILE DEL CONTRAENTE GENERALE:
--	--

PROGETTAZIONE: Partecipazioni Italia S.p.A.	ASSISTENZA ALLA PROGETTAZIONE: TECNOSTRUTTURE S.p.A.
IL PROGETTISTA: Dot. Ing. Salvatore Loto Autore degli allegati Fog. di Modifica n.147	IL PROGETTISTA: Dot. Ing. Antonio Tosiani

VISTO IL RESPONSABILE DEL PROCEDIMENTO: Ing. Iginio Favetti	IL COORDINATORE DELLA SICUREZZA IN FASE DI ESECUZIONE: Ing. Vincenzo Pando	IL DIRETTORE DEI LAVORI: Ing. Peppino Marascio
---	--	---

2.1.3 - PEDEMONTANA DELLE MARCHE F. Strada funzionale - Castelfranco Sul Tevere - Castelfranco Sul Tevere # Strada funzionale - Castelfranco Sul Tevere - S. Maria OPERE D'ARTE MINORI - OPERE IDRAULICHE S. P. 256 - TOMBINO Ø 1500 mm al Km 5+429 Carpenteria tav. 1 di 2	SCALA: 1:50 DATA: 17/02/2022
--	---------------------------------------

Codice Unico di Progetto (CUP) F12C03000050021 (assegnato C.I.P.E. 20.04.2015)

CODICE ELABORATO:	Disegnato:	Disegnato:	Disegnato:	Disegnato:	Disegnato:	Disegnato:	Disegnato:
	L070321	E160M000	T001				

Rev.	Data	Descrizione	Redatto	Consigliato	Approvato
A	Sett. 2020	Emissione o seguito istruttoria ANAS	Progrin	M. Santi	S. Lieto
B	Gen. 2021	Emissione o seguito istruttoria ANAS	Progrin	M. Santi	S. Lieto
C	17/02/2022	Emissione Progetto di dettaglio	Tecnostrutture	A. Tosiani	S. Lieto