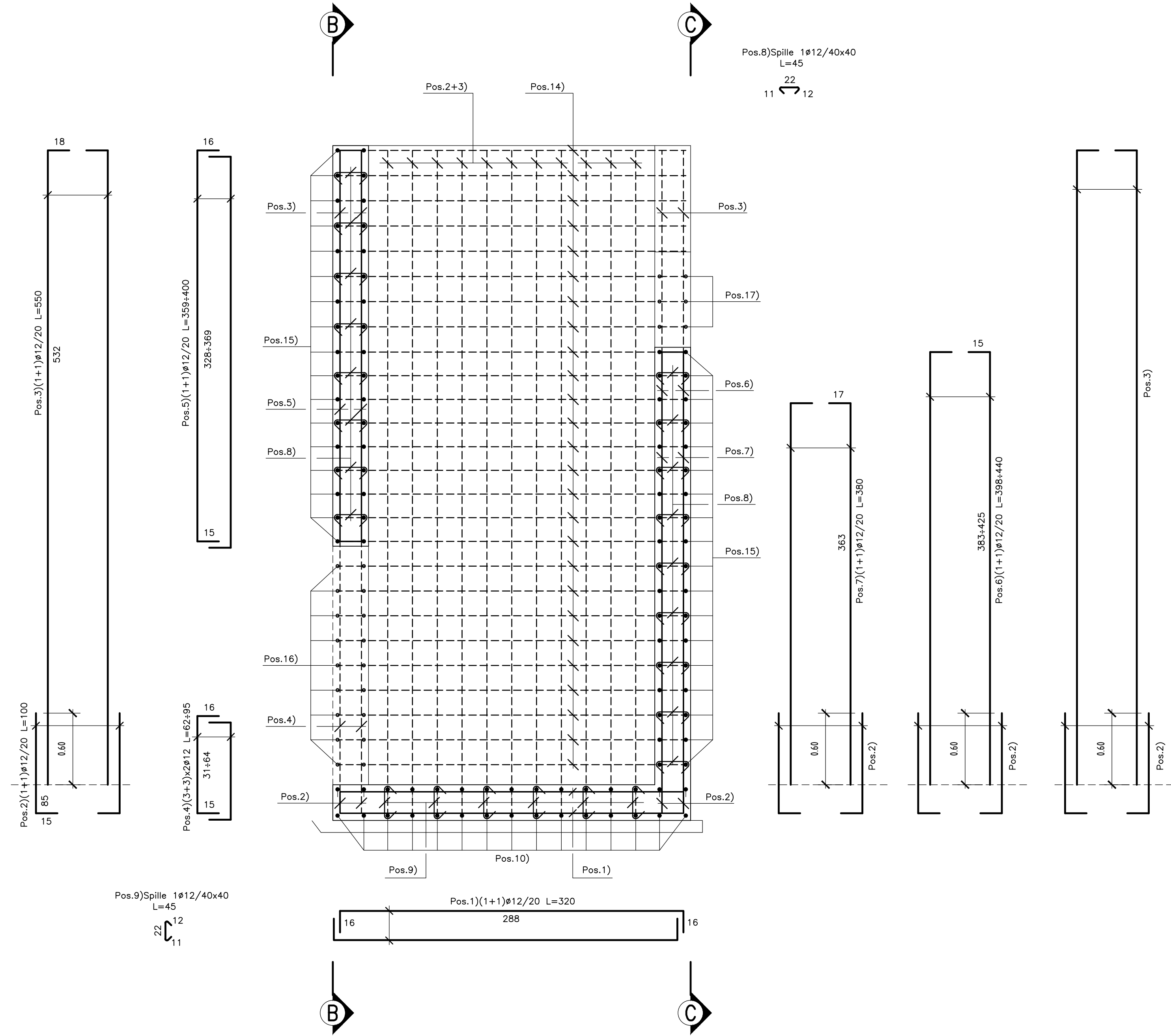
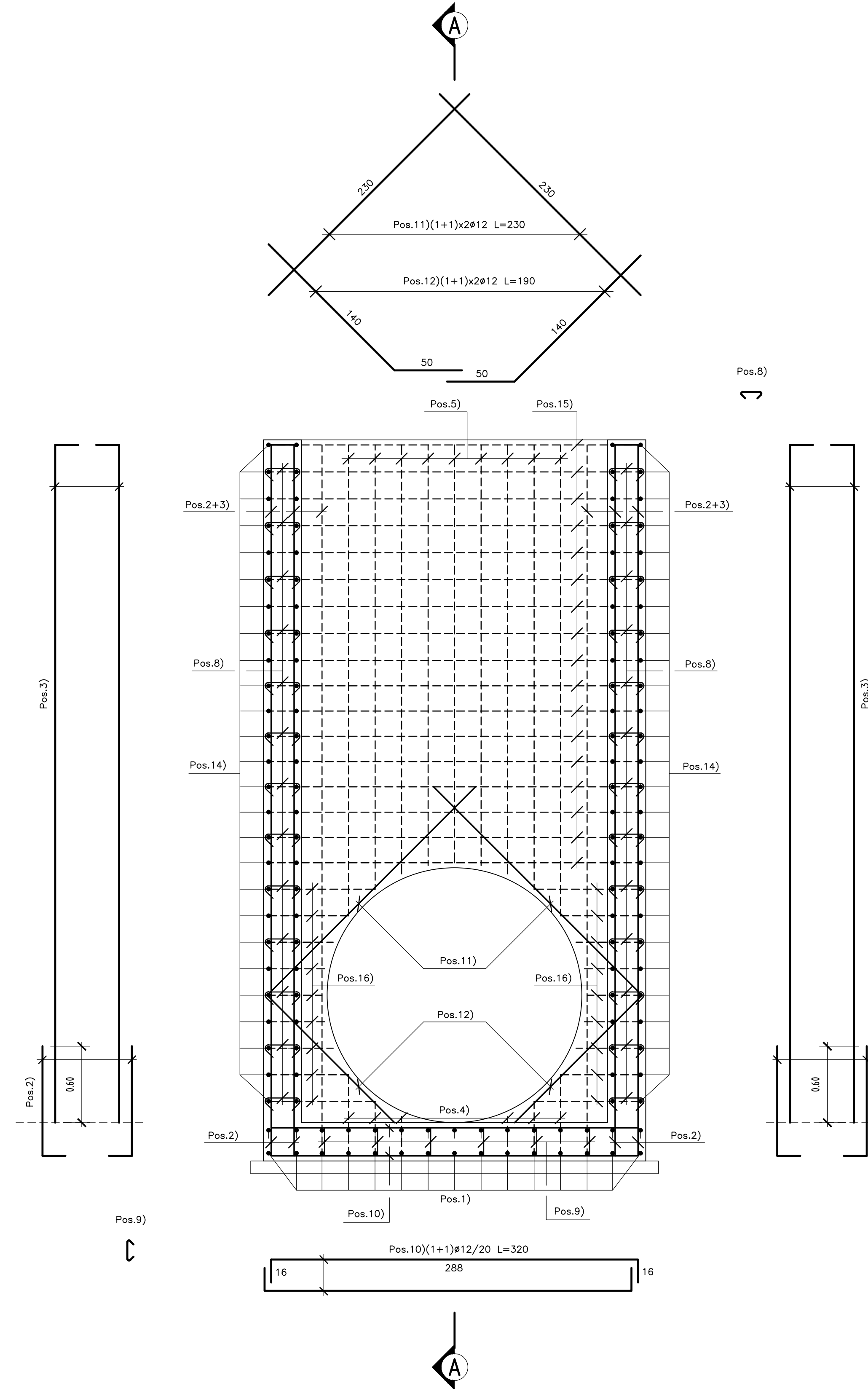


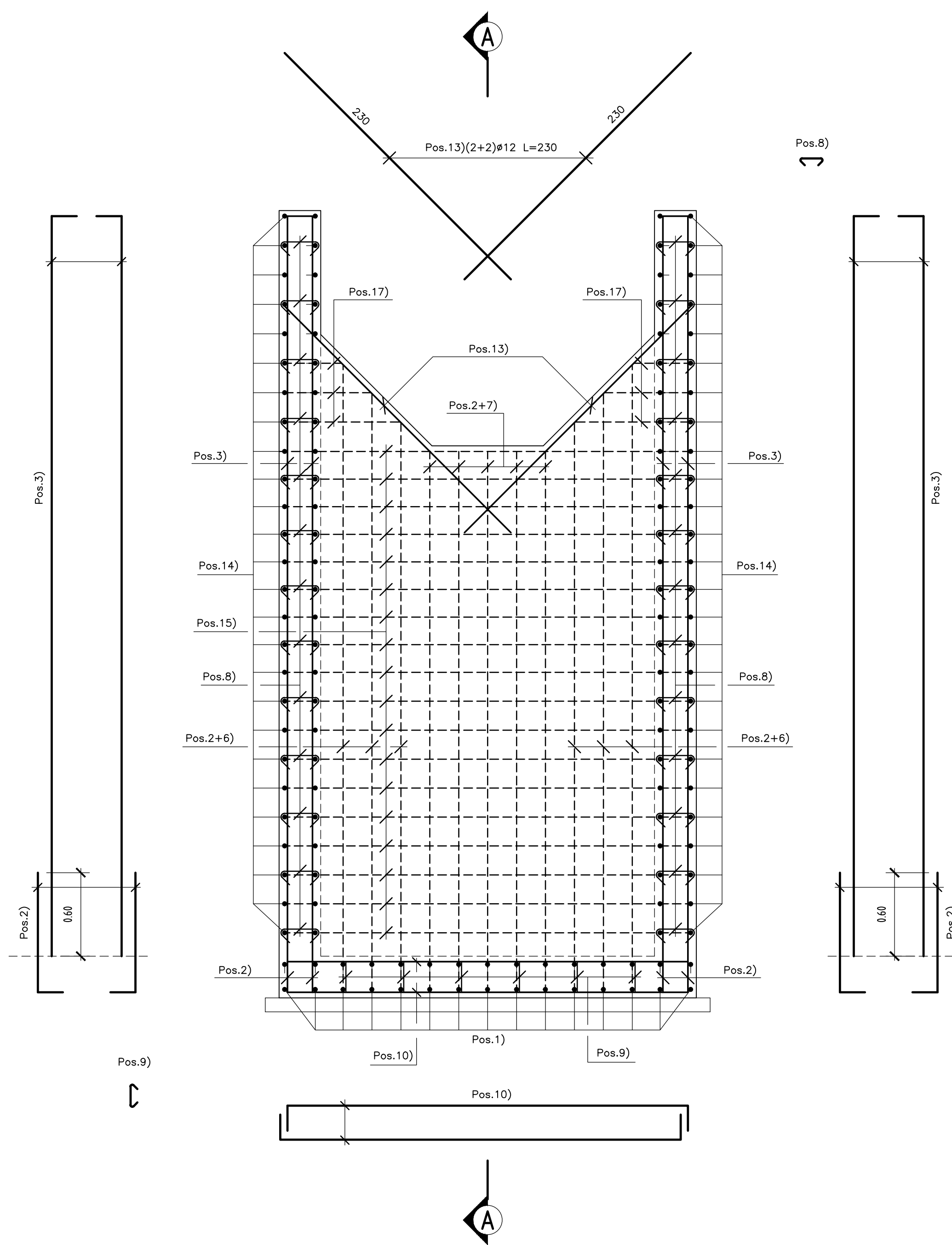
**SEZIONE A-A**  
Scala 1:25



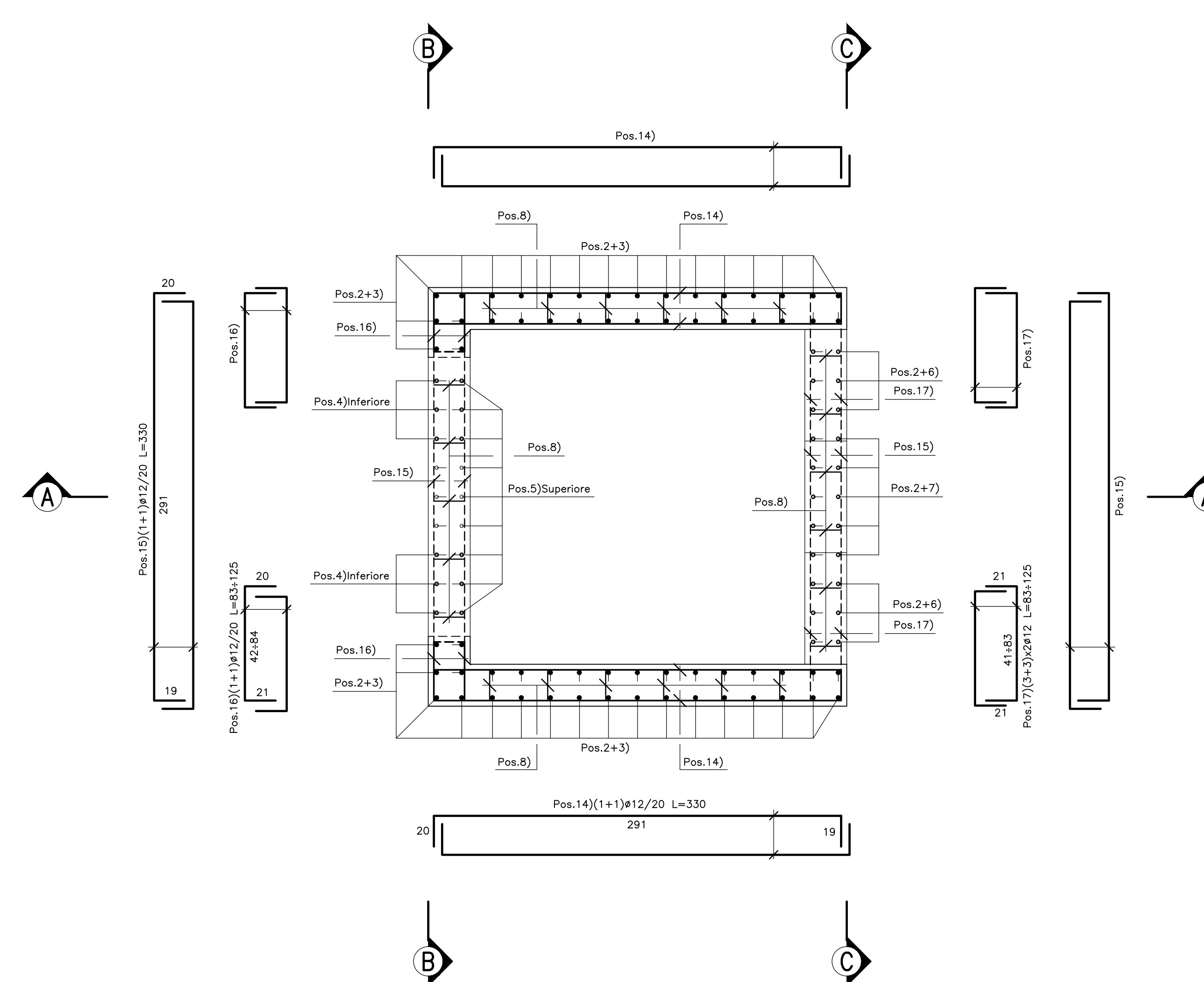
**SEZIONE B-B**  
Scala 1:50



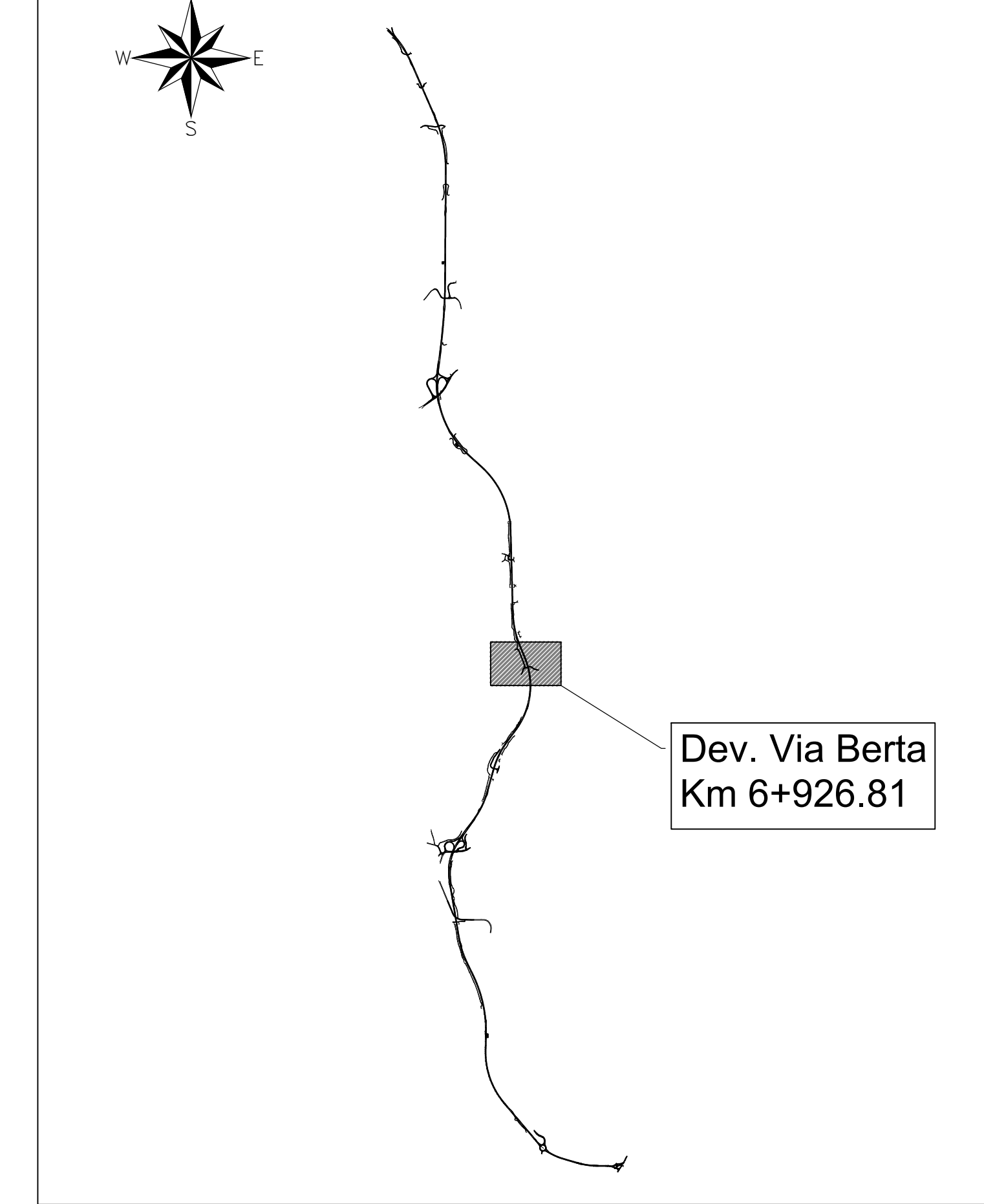
**SEZIONE C-C**  
Scala 1:50



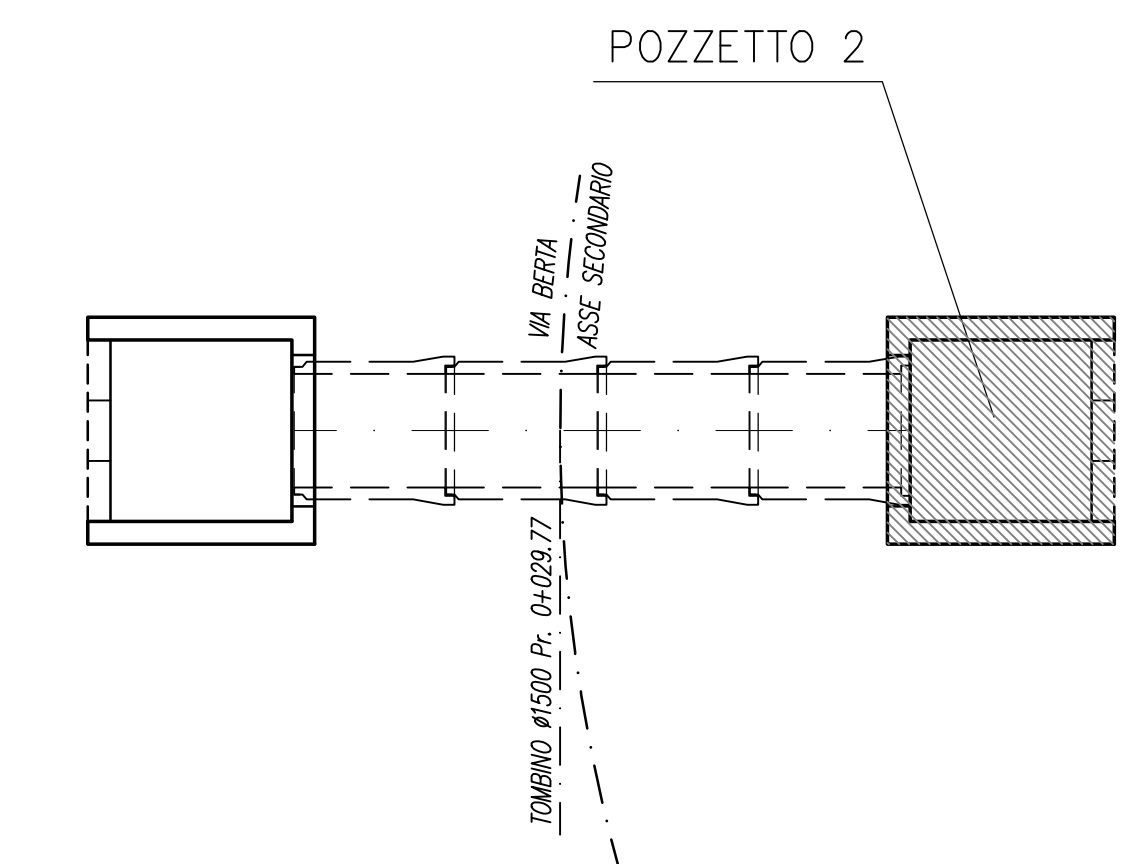
**PIANTA ALLO SPICCATO**  
Scala 1:25



**KEY-PLAN**



**PIANTA DI RIFERIMENTO**  
Scala 1:100



**N.B.:**

- Le lunghezze sono espresse in cm.
- Le lunghezze sono calcolate in asse barra.
- Ultima pos. è la n° 17.



**ASSE VIARIO MARCHE-UMBRIA  
E QUADRILATERO DI PENETRAZIONE INTERNA  
MAXI LOTTO 2**

LAVORI DI COMPLETAMENTO DELLA DIRETTRICE PERUGIA ANCONA:  
SS. 318 DI "VALFABRICA", TRATTO PIANELLO-VALFABRICA  
SS. 76 "VAL D'ESSINO", TRATTO FOSSATO VICO - CANCELLE ALBAGNA - SERA SAN QUIRICO  
"PEDEMONTANA DELLE MARCHE", TRATTO FABRIANO-MUCCIA-SFERCIA.

**PROGETTO ESECUTIVO DI DETTAGLIO**

CONTRAENTE GENERALE: <b>DIRPA 2</b> s.c.a.r.l.	Il Responsabile del Contraente Generale:
--	--

PROGETTAZIONE: Partecipazioni Italia S.p.A.	ASSISTENZA ALLA PROGETTAZIONE: <b>TECNOSTRUTTURE S.r.l.</b> Via S. Maria Maddalena, 10 - 00187 Roma Tel. 06/49811111 - Fax 06/49811112
IL PROGETTISTA: Dott. Ing. Salvatore Lieto Ordine degli Ingegneri Prov. di Marche n° 117	IL PROGETTISTA: Dott. Ing. Antonio Tosiani

VISTO IL RESPONSABILE DEL PROCEDIMENTO: Ing. Ignazio Fasotti	IL COORDINATORE DELLA SICUREZZA IN FASI DI ESECUZIONE: Ing. Vincenzo Pardo	IL DIRETTORE DEI LAVORI: Ing. Peppino Marascio
--	--	---

<b>2.1.3 - PEDEMONTANA DELLE MARCHE</b> 2° Stralcio funzionale - Castelnuovo Nord - Castelnuovo Sud 4° Stralcio funzionale - Castelnuovo Sud - Inneso SS7 a Macia OPERE D'ARTE MINORI: OPERE IDRAULICHE Tomboino Ø 1500 mm - Via Berta (asse secondario) P. 0+029 Armatura pozzetto di imbocco	SCALA: 1:25 DATA: Novembre 2021
---	--

Codice Unico di Progetto (CUP) F12C0300050021 (assegnato CIPE 20.04.2015)

CODICE ELABORATO:	Opera	Foto	Sezione	CSP	NOME	Matr.	F. stamp.	Rev.
	L0703	213	E	16	O10067	ARM	01	A

Rev.	Dim.	Descrizione	Redatto	Controllato	Approvato
A	Novem. 2021	Emissione Progetto di Dettaglio	Tecnostrutture	Tecnostrutture	A. Tosiani S. Lieto