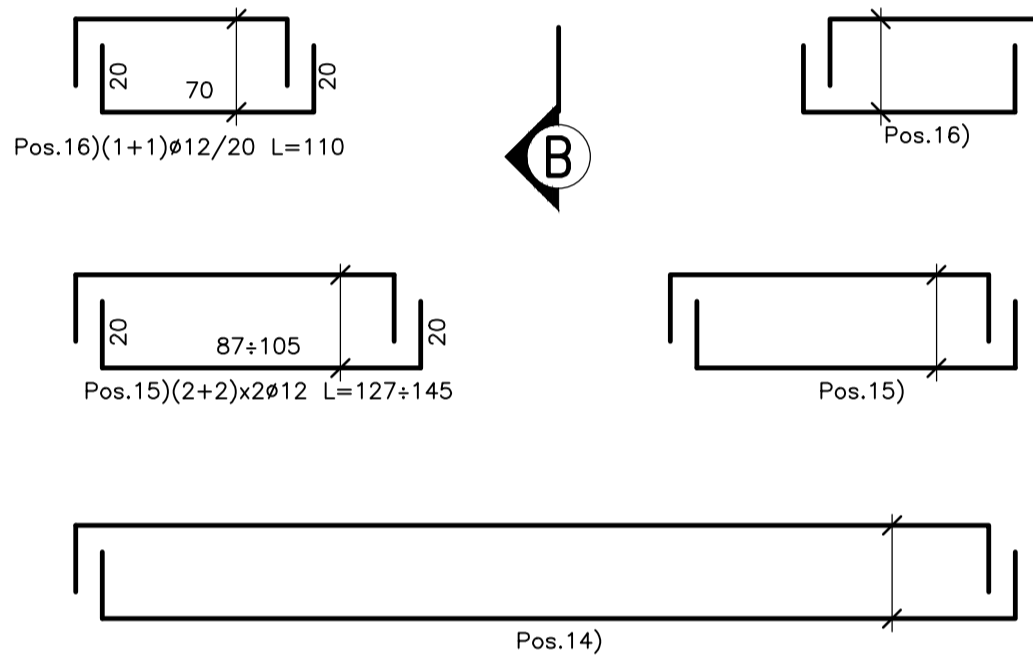
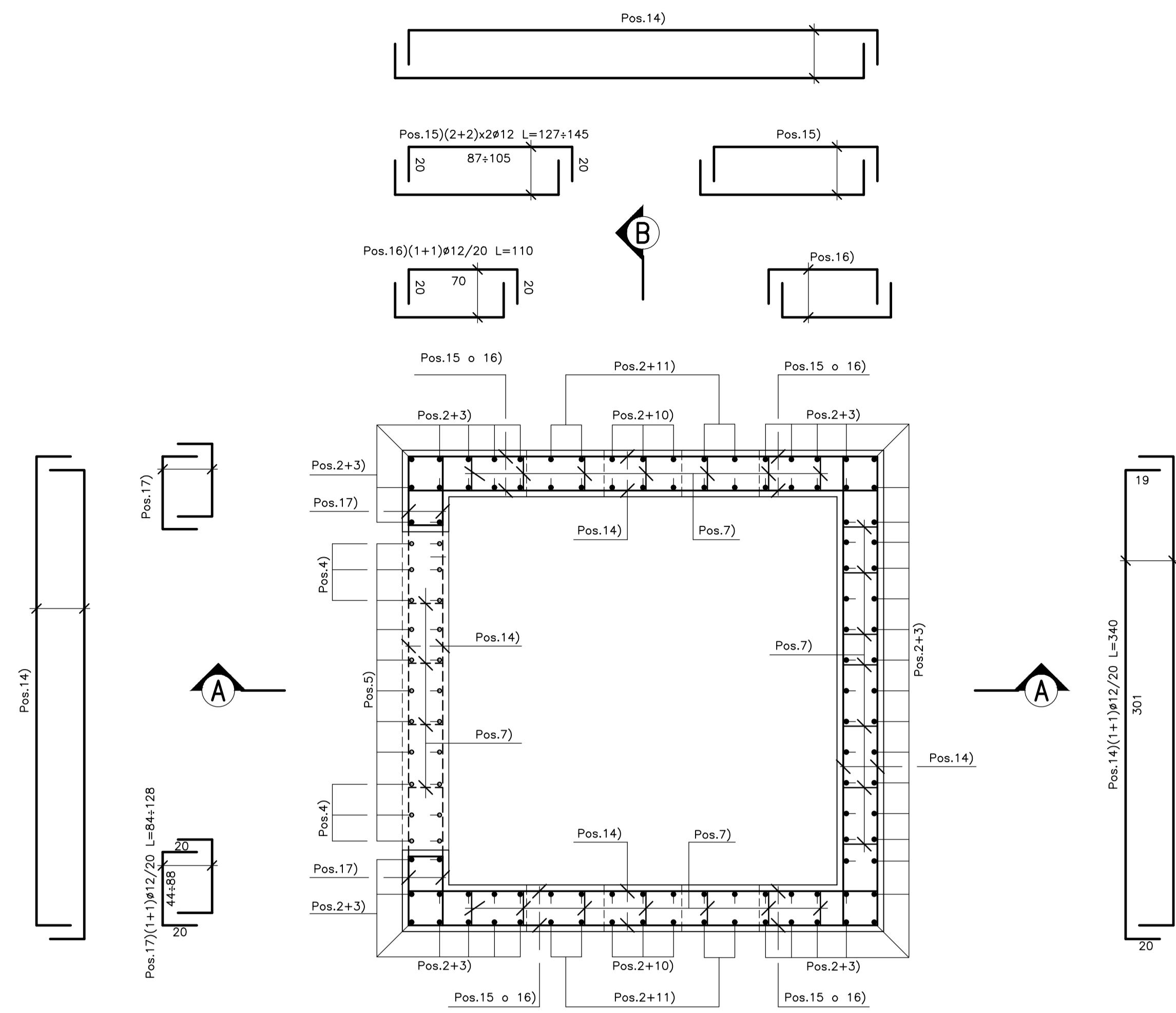


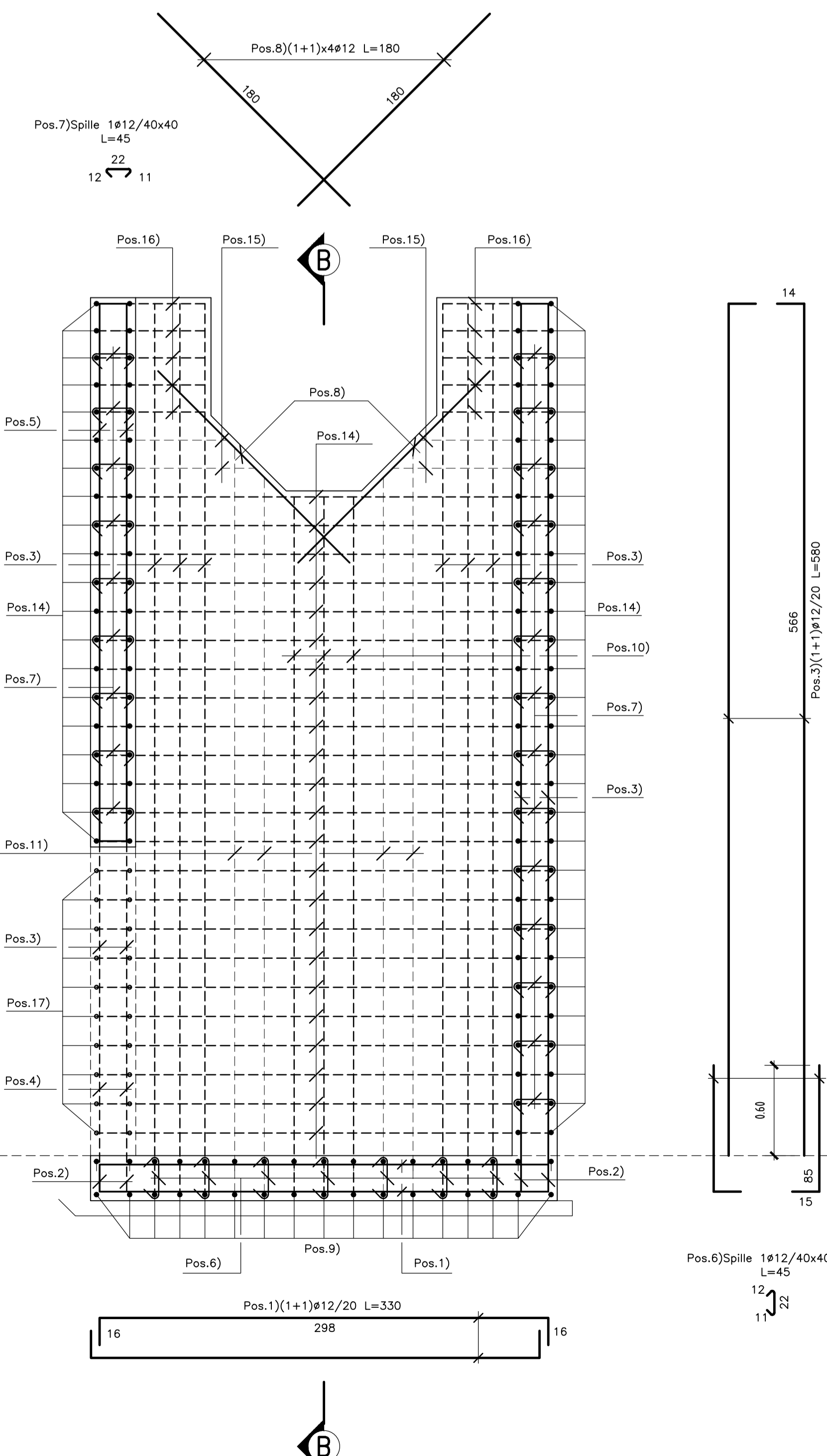
PIANTA ALLO SPICCATO

Scala 1:25



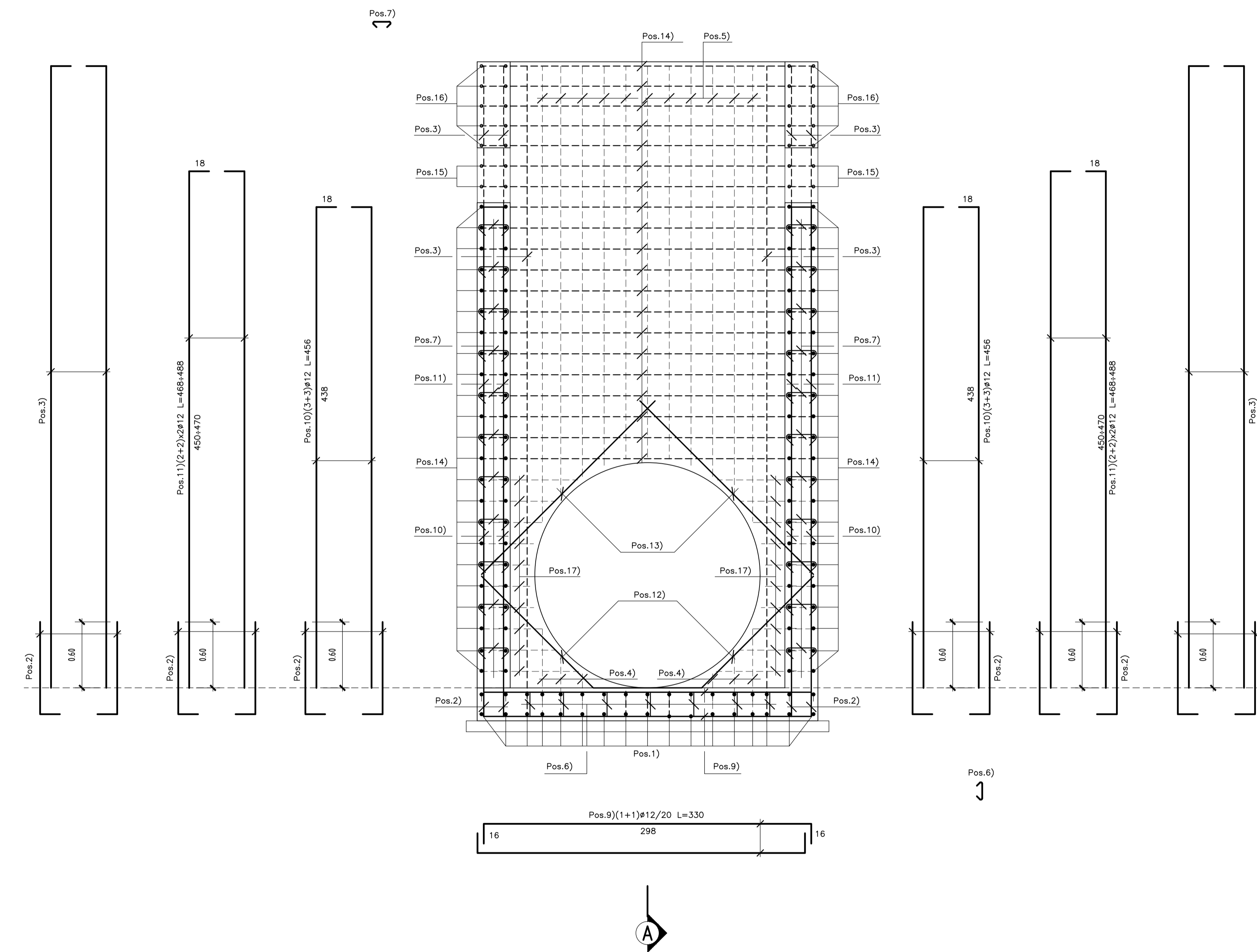
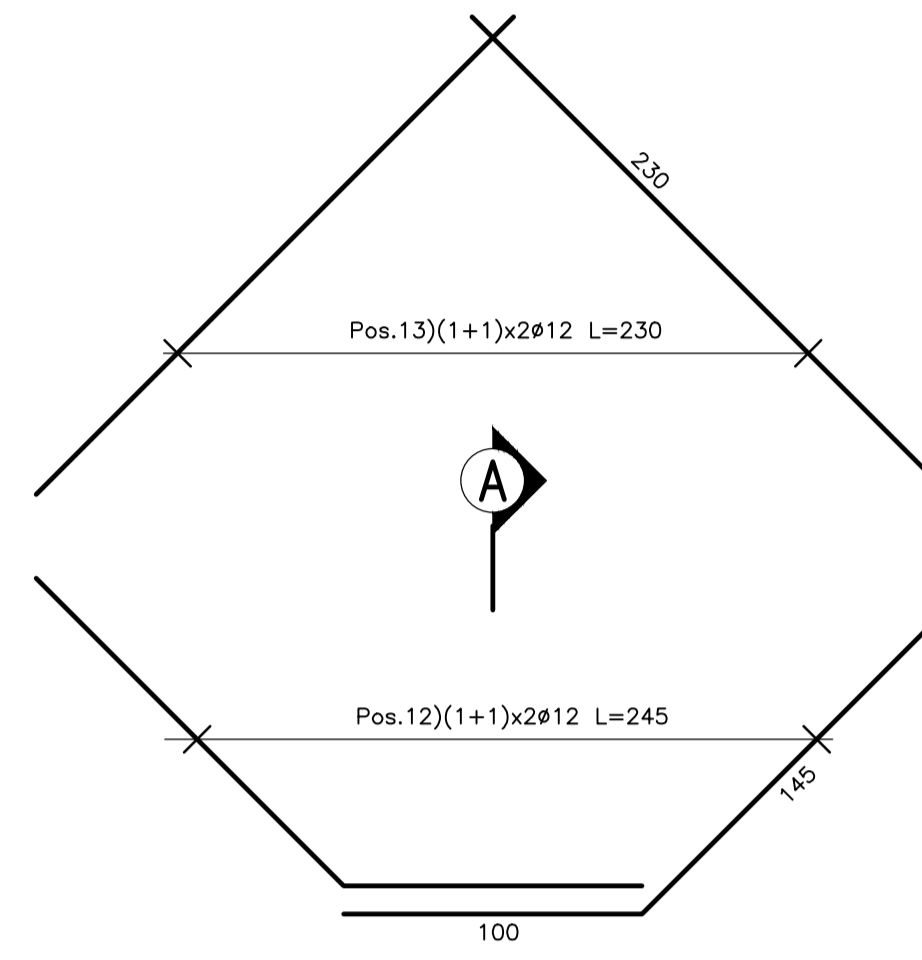
SEZIONE A-A

Scala 1:25



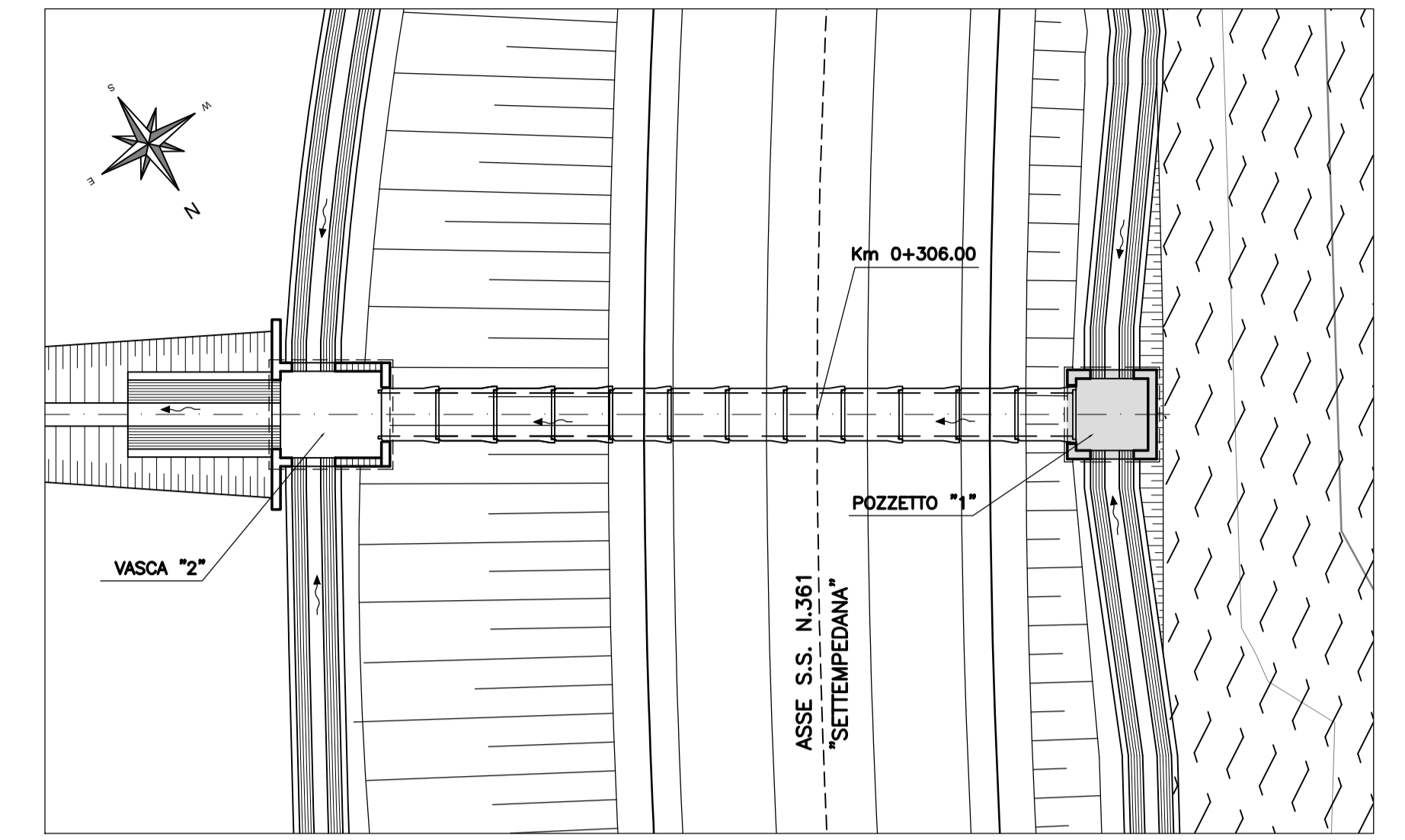
SEZIONE B-B

Scala 1:25



PIANTA DI RIFERIMENTO

Scala 1:200



N.B.:

- Le lunghezze sono espresse in cm.
- Le lunghezze sono calcolate in asse barra.
- Ultima pos. è la n° 17.

N.B.: PER LA TABELLA MATERIALI FARE RIFERIMENTO ALL'ELABORATO: L0703213E160M0000TVI01



ASSE VIARIO MARCHE-UMBRIA
E QUADRILATERO DI PENETRAZIONE INTERNA
MAXI LOTTO 2

LAVORI DI COMPLETAMENTO DELLA DIRETTRICE PERUGIA ANCONA:
SS. 318 DI "VALFABRICA", TRATTO PIANELLO-VALFABRICA
SS. 76 "VAL DESINO", TRATTO FOSSATO VICO - CANCELLI E ALBACINA - SERRA SAN QUIRICO
"PEDEMONTANA DELLE MARCHE", TRATTO FABRIANO-MUCCIA-SFERCIA

PROGETTO ESECUTIVO DI DETTAGLIO

CONTRAENTE GENERALE: DIRPA 2 s.c.a.r.l.		IL RESPONSABILE DEL CONTRATTO GENERALE:			
PROGETTAZIONE: Partecipazioni Italia S.p.A.		ASSISTENZA ALLA PROGETTAZIONE: TECNOSTRUTTURE S.p.A.			
IL PROGETTISTA: Dot. Ing. Salvatore Lioy Aut. Min. Reg. n. 1147/2010		IL PROGETTISTA: Dot. Ing. Antonio Tosoni			
VISTO IL RESPONSABILE DEL PROCEDIMENTO: Ing. Iginio Favetti	IL COORDINATORE DELLA SICUREZZA IN FASE DI ESECUZIONE: Ing. Vincenzo Pando	IL DIRETTORE DEI LAVORI: Ing. Peppino Marascio			
2.1.3 - PEDEMONTANA DELLE MARCHE 2° Strada funzionale - Castelfranco sul Tevere - Castelfranco sul Tevere 4° Strada funzionale - Castelfranco sul Tevere - S77 a Macerata OPERE D'ARTE MINORI - OPERE IDRAULICHE VIABILITA' SETTEMPANA - TOMBINO 01500 al Km 0+306 Armatura prozetto d'imbocco		SCALA: 1:25	DATA: Febbraio 2022		
Codice Unico di Progetto (CUP) F12C03000050021 (assegnato CIPE 20.04.2015)					
CODICE ELABORATO: L0703213E160M0000TVI01					
Rev.	Data	Descrizione	Redatto	Consulato	Approvato
A	Febbraio 2022	Emissione Progetto di Dettaglio	Tecnostrutture	Tecnostrutture	A. Tosoni S. Lioy