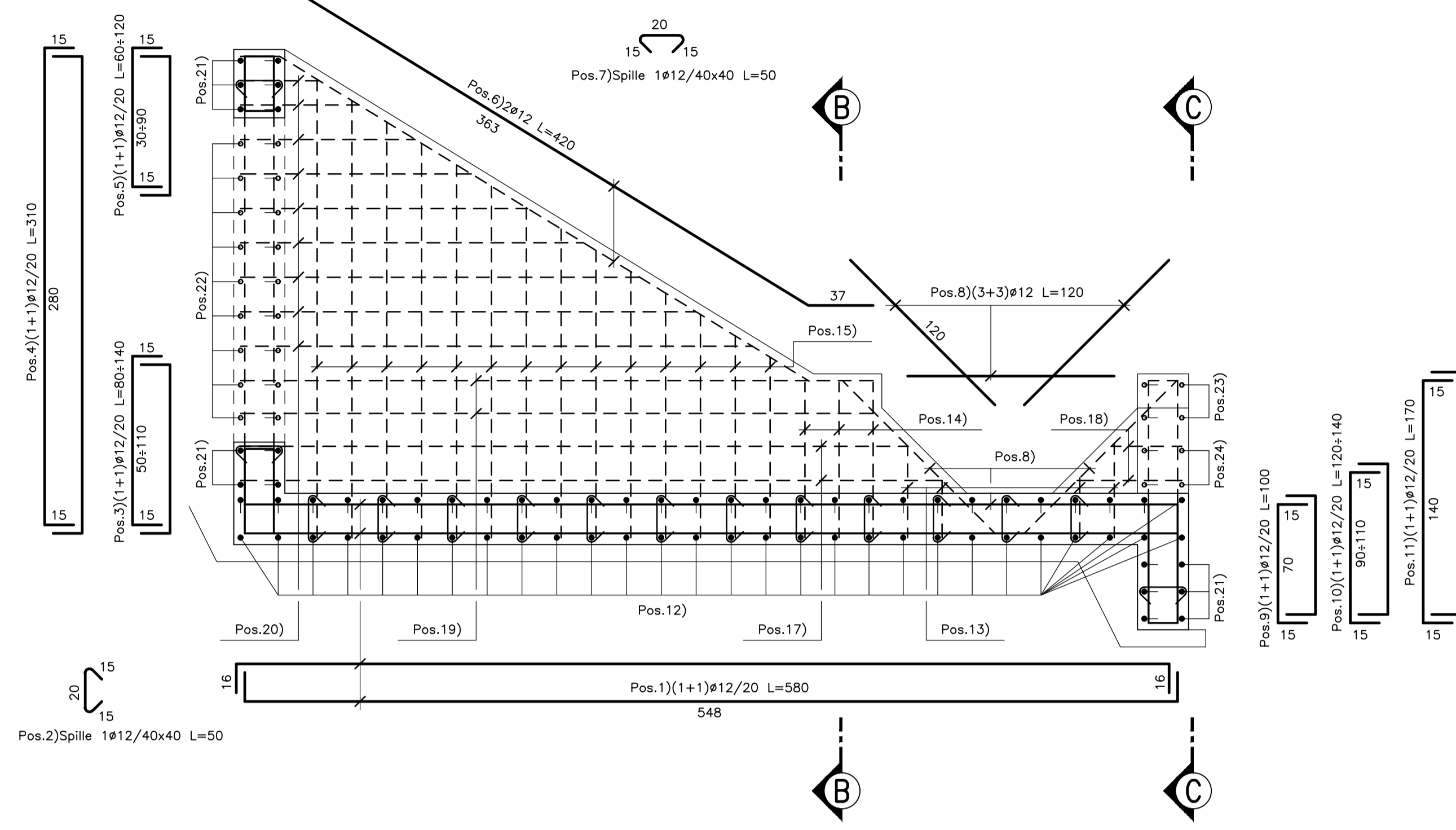
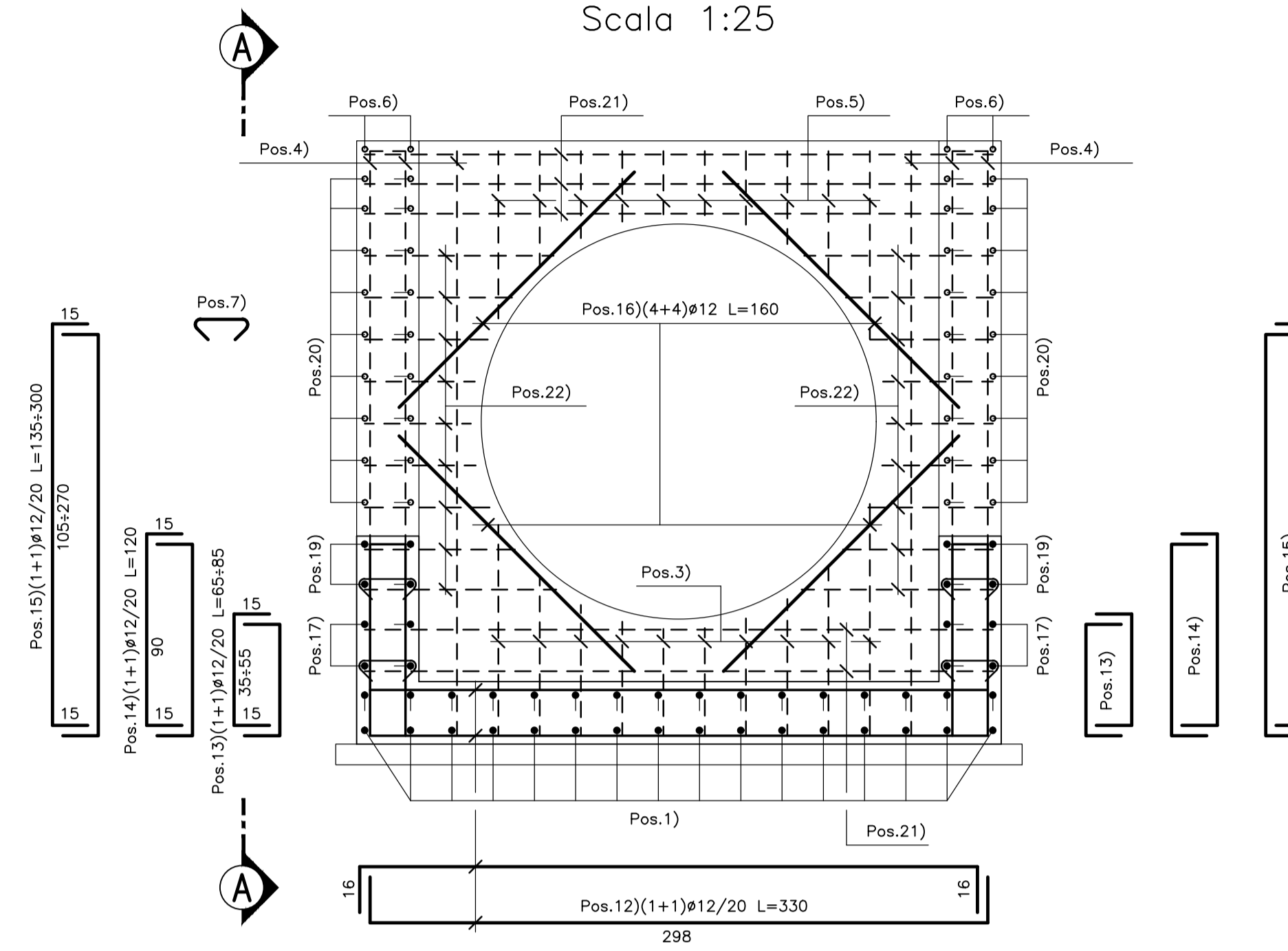


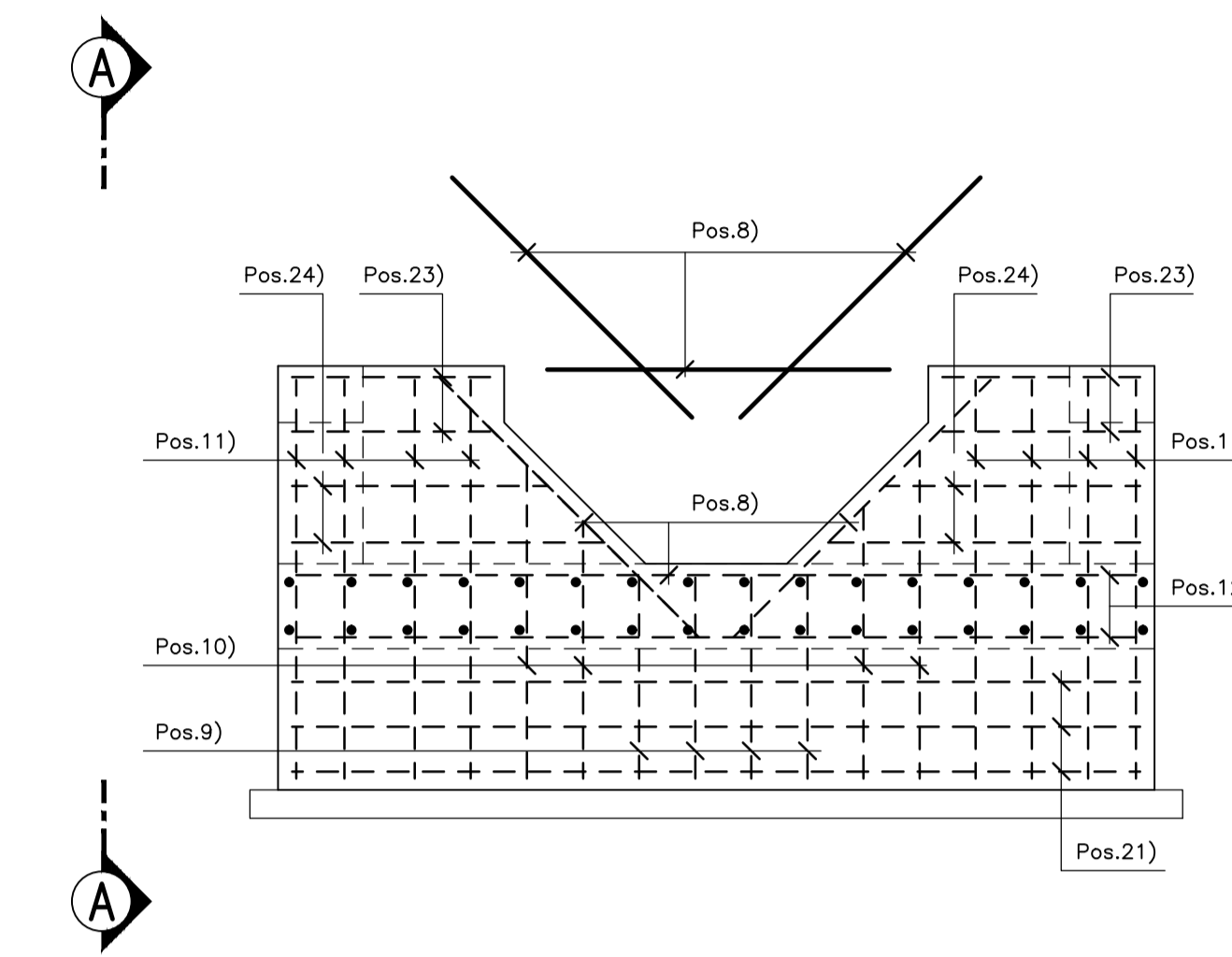
SEZIONE A-A
Scala 1:25



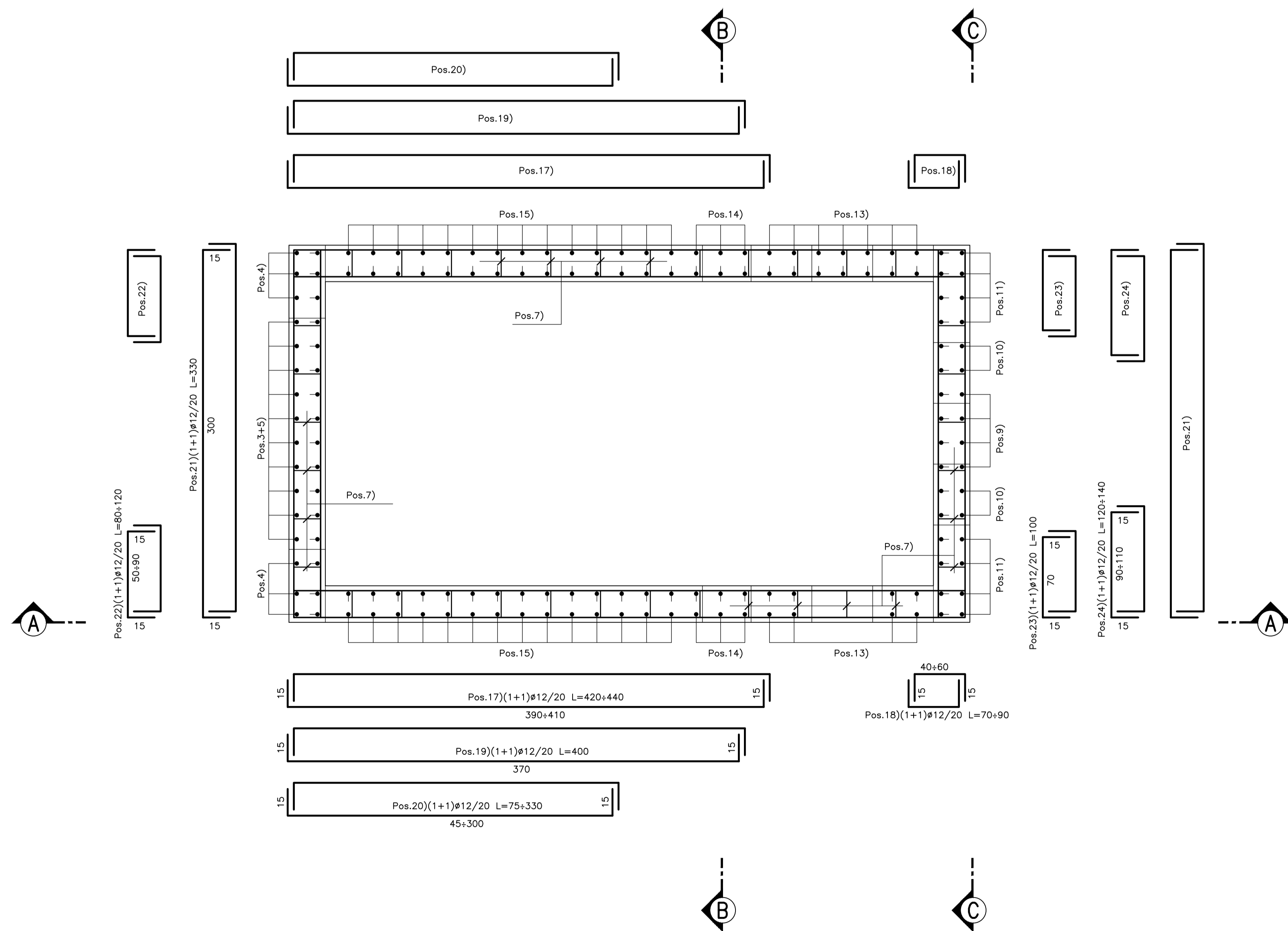
SEZIONE B-B
Scala 1:25



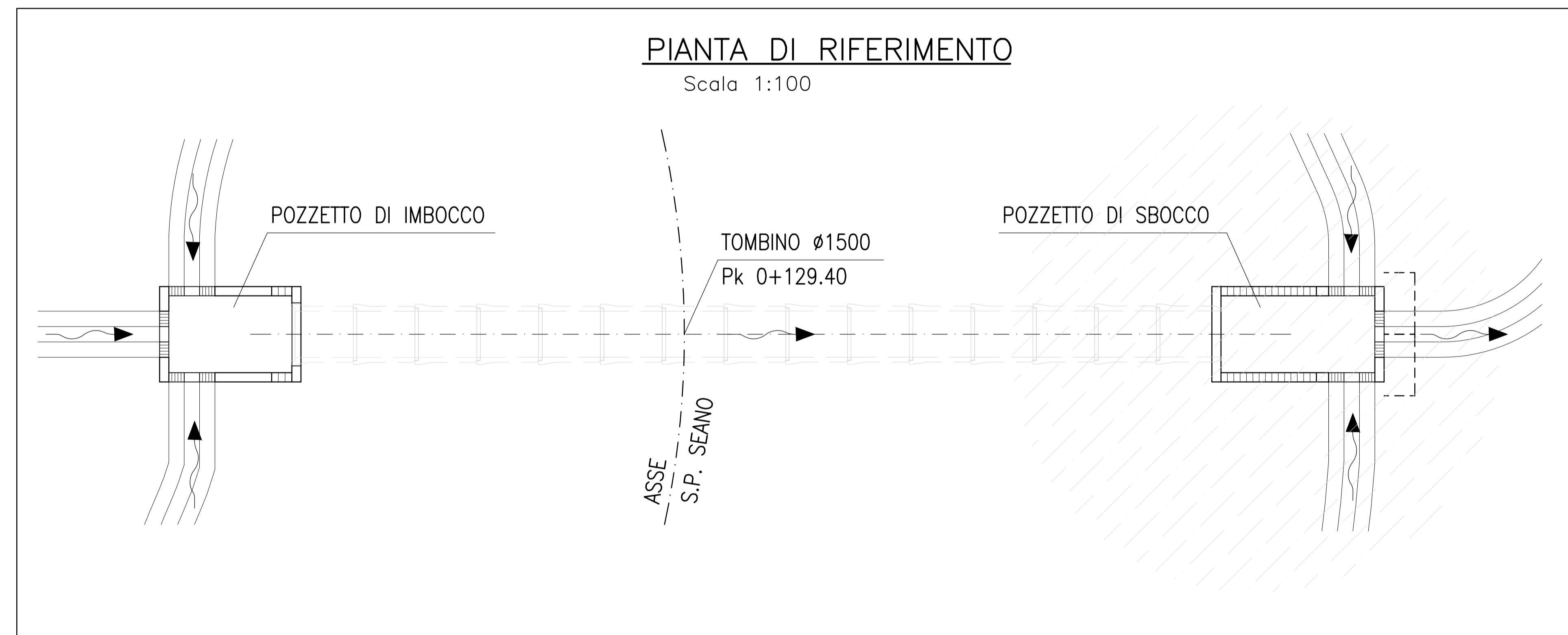
SEZIONE C-C
Scala 1:25



PIANTA ALLO SPICCATO
Scala 1:25



PIANTA DI RIFERIMENTO
Scala 1:100



N.B.: PER IL POZZETTO DI SBocco

- Le lunghezze sono espresse in cm.
- Le lunghezze sono calcolate in asse barra.
- Ultima pos. è la n° 24.

N.B.: PER LA TABELLA MATERIALI FARE RIFERIMENTO ALL'ELABORATO: L0703213E160M000TVI01



**ASSE VIARIO MARCHE-UMBRIA
E QUADRILATERO DI PENETRAZIONE INTERNA
MAXI LOTTO 2**

LAVORI DI COMPLETAMENTO DELLA DIRETTRICE PERUGIA ANCONA:
SS. 318 DI "VALFABRICA", TRATTO PIANELLO-VALFABRICA
SS. 76 "VAL DESINO", TRATTO FOSSATO VICO - CANCELLI E ALBACINA - SERRA SAN QUIRICO
"PEDEMONTANA DELLE MARCHE", TRATTO FABRIANO-MUCCIA-SFERCIA

PROGETTO ESECUTIVO DI DETTAGLIO

CONTRAENTE GENERALE: DIRPA 2 s.c.a.r.l.		Il Responsabile del Contraente Generale:			
PROGETTAZIONE: Partecipazioni Italia S.p.A.		ASSISTENZA ALLA PROGETTAZIONE: TECNOSTRUTTURE S.r.l.			
IL PROGETTISTA: Dott. Ing. Salvatore Lieto Autore dell'opera: Prof. G. Mottola n. 147		IL PROGETTISTA: Dott. Ing. Antonio Tosani			
VISTO IL RESPONSABILE DEL PROCEDIMENTO: Ing. Iginio Favetti	IL COORDINATORE DELLA SICUREZZA IN FASE DI ESECUZIONE: Ing. Vincenzo Pando	IL DIRETTORE DEI LAVORI: Ing. Peppino Marascio			
2.1.3 - PEDEMONTANA DELLE MARCHE P. Strada funzionale - Caratterizzato Svol - Castromonte Svol P. Strada funzionale - Castromonte Svol - Castromonte Svol OPERE D'ARTE MINORI - OPERE IDRAULICHE S. P. SEANO-TOMBINO Ø1500 al Km 1+129 Armatura tav. 1 di 2: sbocco			SCALA: 1:25 DATA: Febbraio 2022		
Codice Unico di Progetto (CUP) F12C03000050021 (assegnato CIPE 20.04.2015)					
CODICE ELABORATO: L0703213E160M000TVI01					
Rev.	Data	Descrizione	Redatto	Comitato	Approvato
A	Febbraio 2022	Emissione Progetto di Dettaglio	Tecnostrutture	Tecnostrutture	A. Tosani S. Lieto