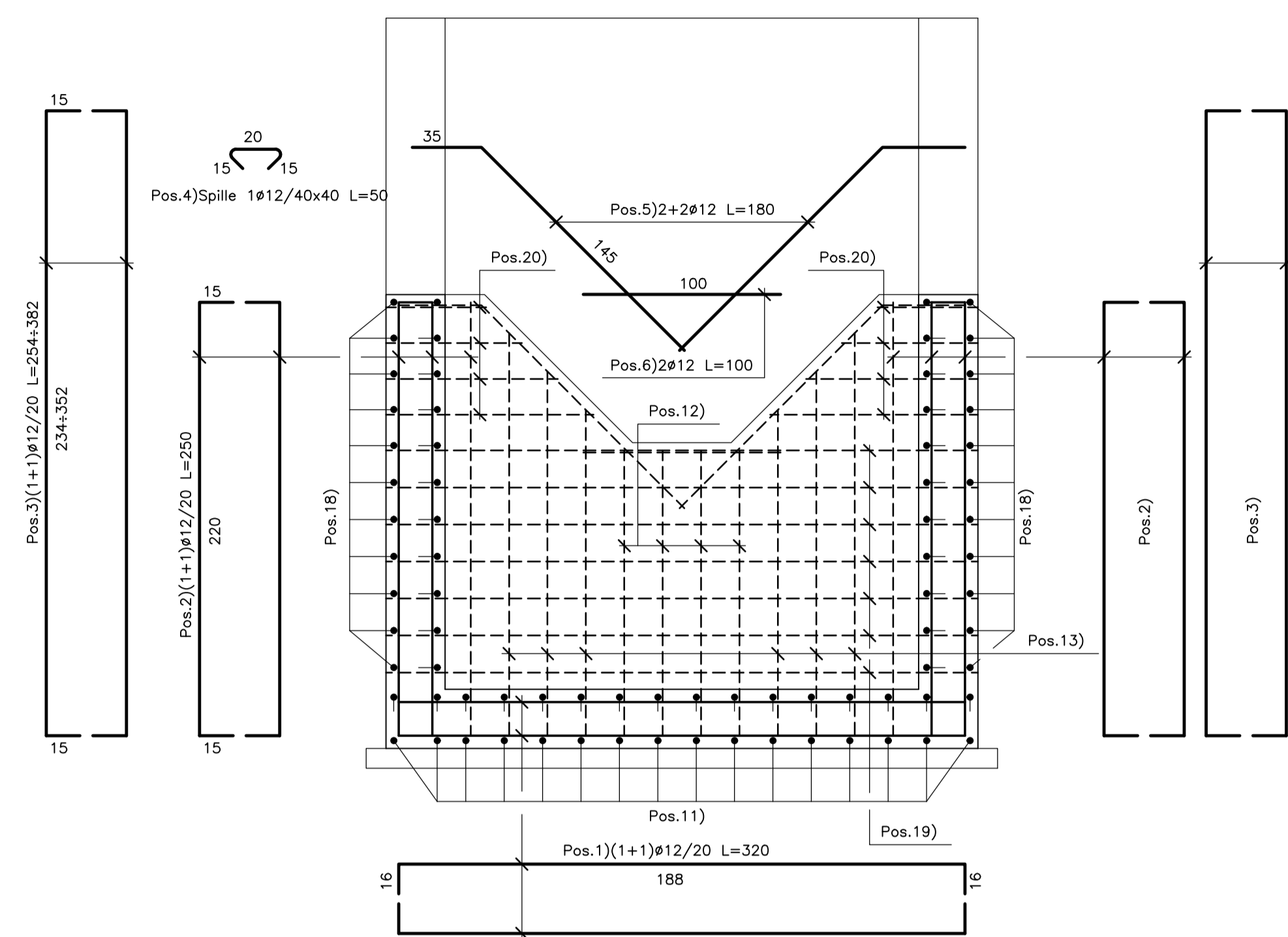
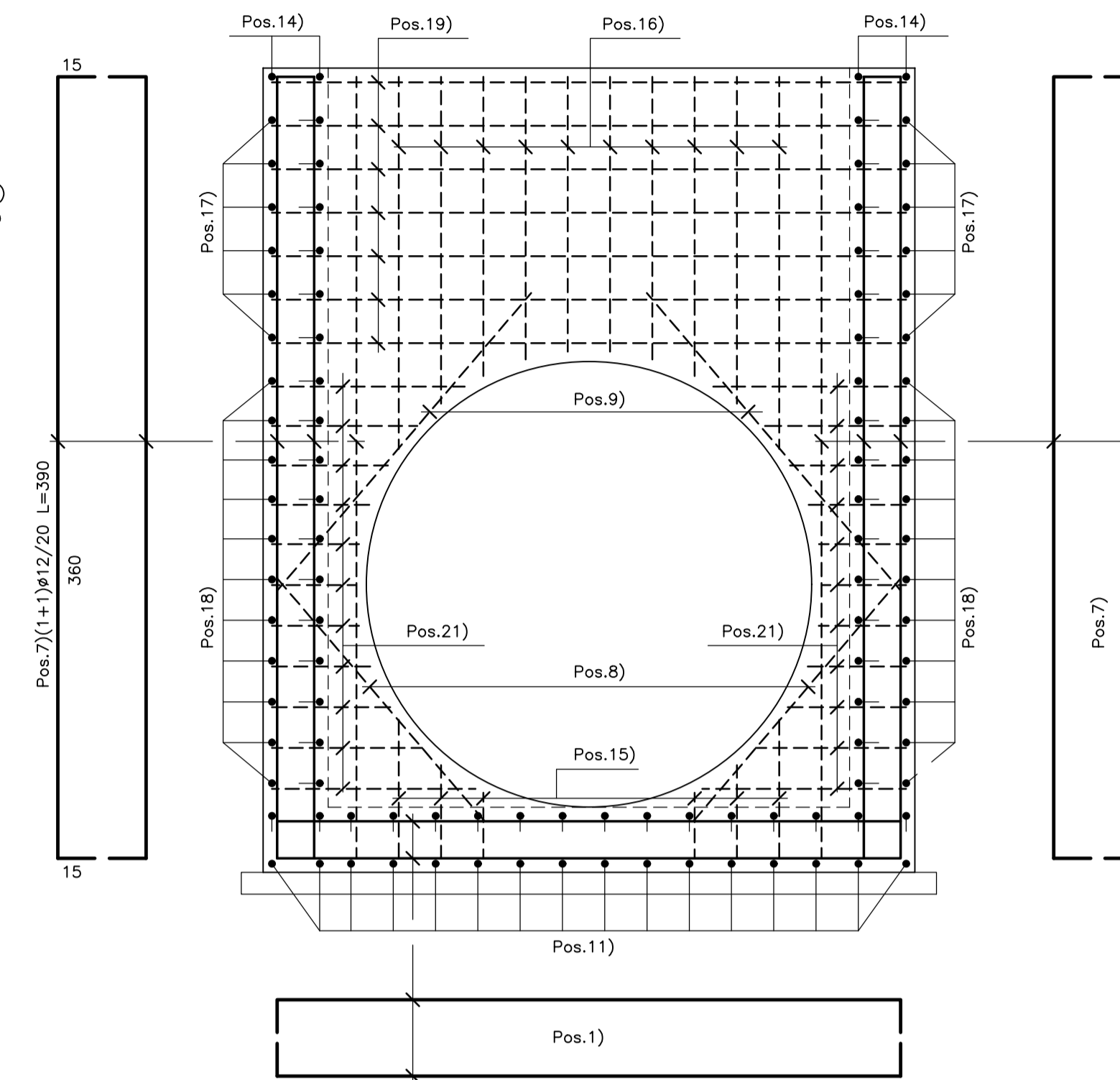


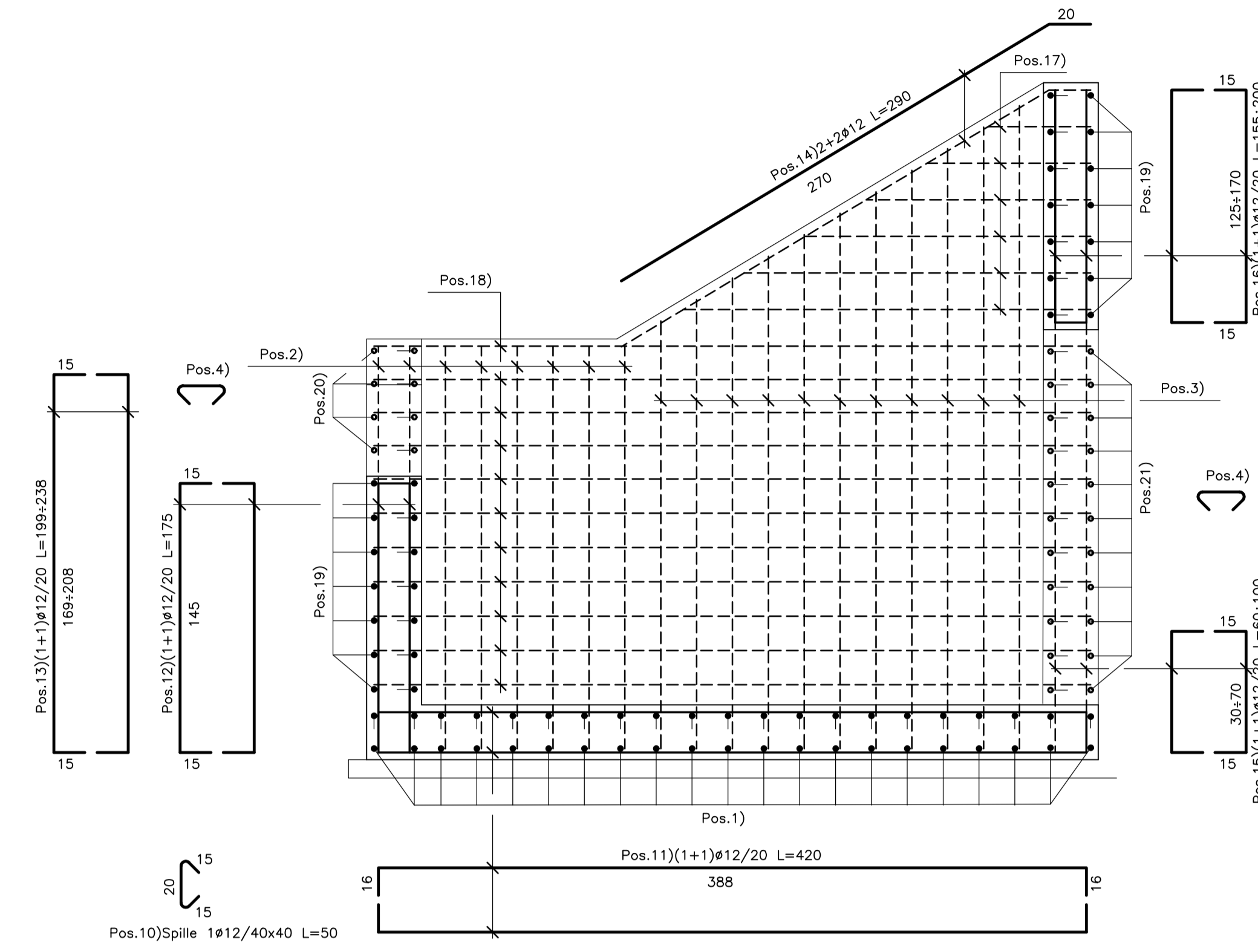
SEZIONE A-A
Scala 1:25



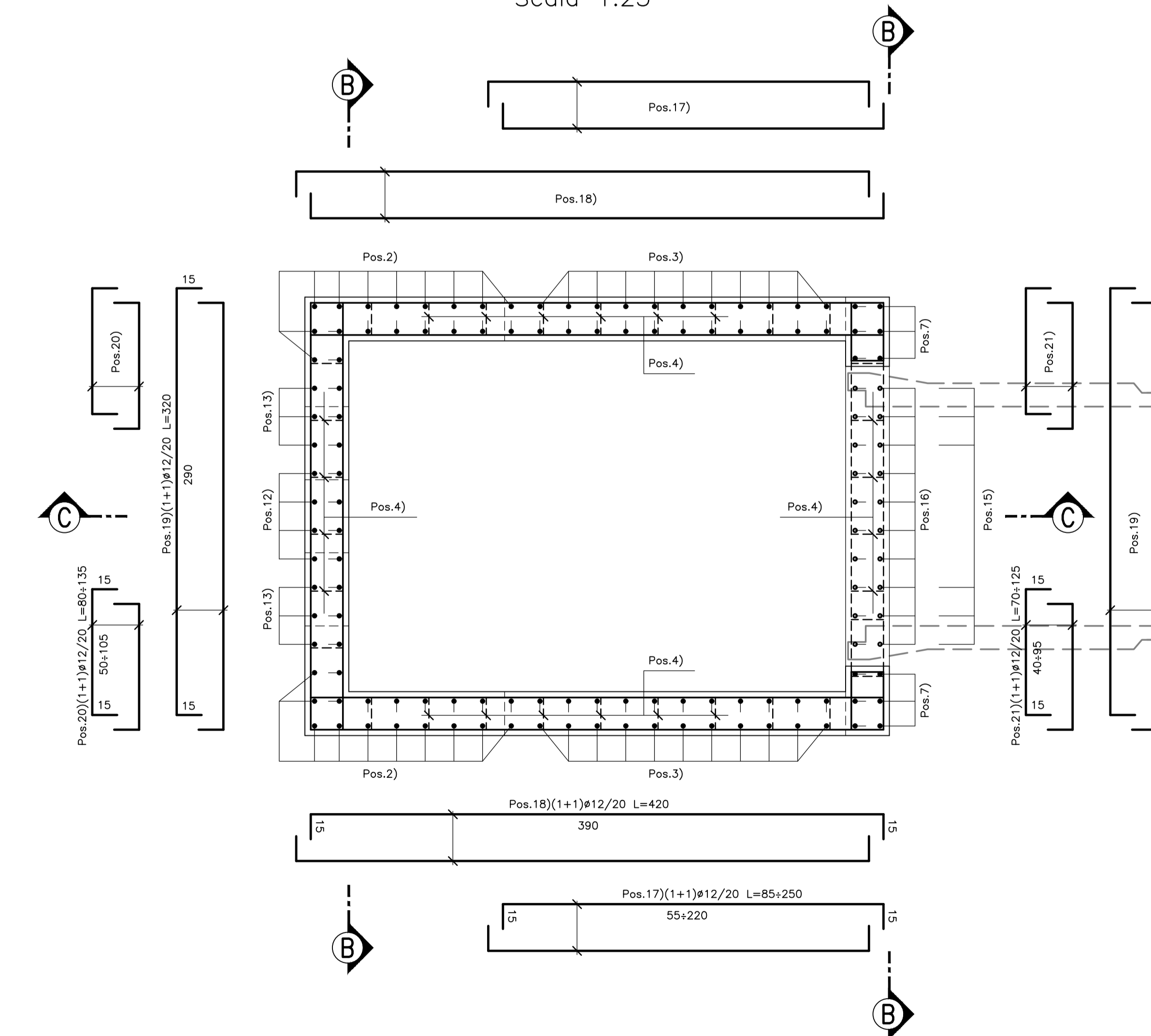
SEZIONE B-B
Scala 1:25



SEZIONE C-C
Scala 1:25



PIANTA ALLO SPICCATO
Scala 1:25



PIANTA DI RIFERIMENTO
Scala 1:100

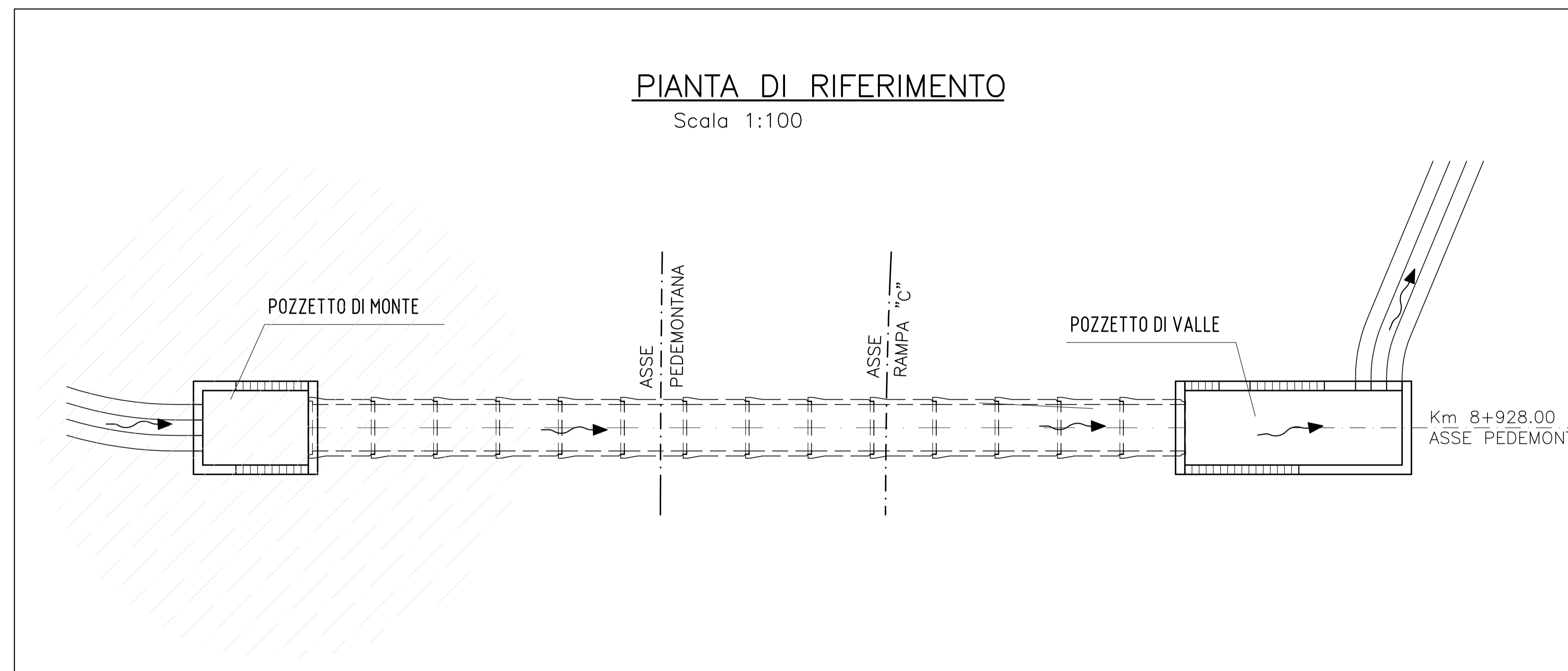


TABELLA FERRI

| POS. | φ / passo | Lunghezza (cm) | Peso cad. (Kg m) | N° | Peso (Kg) |
|------------------|------------|----------------|------------------|-----|-------------|
| 1 | 12 / 20 | 320 | 0,888 | 42 | 119 |
| 2 | 12 / 20 | 250 | 0,888 | 36 | 80 |
| 3 | 12 / 20 | 318 med. | 0,888 | 44 | 124 |
| 4 | 12 / 40x40 | 50 | 0,888 | 155 | 69 |
| 5 | 12 | 180 | 0,888 | 4 | 6 |
| 6 | 12 | 100 | 0,888 | 2 | 2 |
| 7 | 12 / 20 | 390 | 0,888 | 12 | 42 |
| 8 | 12 | 170 | 0,888 | 4 | 6 |
| 9 | 12 | 200 | 0,888 | 4 | 7 |
| 10 | 12 / 40x40 | 50 | 0,888 | 54 | 24 |
| 11 | 12 / 20 | 420 | 0,888 | 32 | 119 |
| 12 | 12 / 20 | 175 | 0,888 | 8 | 12 |
| 13 | 12 / 20 | 219 med. | 0,888 | 12 | 23 |
| 14 | 12 | 290 | 0,888 | 4 | 10 |
| 15 | 12 / 20 | 80 med. | 0,888 | 12 | 9 |
| 16 | 12 / 20 | 178 med. | 0,888 | 20 | 32 |
| 17 | 12 / 20 | 168 med. | 0,888 | 24 | 36 |
| 18 | 12 / 20 | 420 | 0,888 | 44 | 164 |
| 19 | 12 / 20 | 320 | 0,888 | 28 | 80 |
| 20 | 12 / 20 | 108 med. | 0,888 | 16 | 15 |
| 21 | 12 / 20 | 98 med. | 0,888 | 44 | 38 |
| TOTALE Kg | | | | | 1017 |

N.B.: PER IL POZZETTO DI IMBOCCO
 - Le lunghezze sono espresse in cm.
 - Le lunghezze sono calcolate in asse barra.
 - Ultima pos. è la n° 21.

N.B.: PER LA TABELLA MATERIALI FARE RIFERIMENTO ALL'ELABORATO: L0703213E160M0000TV01



**ASSE VIARIO MARCHE-UMBRIA
E QUADRILATERO DI PENETRAZIONE INTERNA
MAXI LOTTO 2**
 LAVORI DI COMPLETAMENTO DELLA DIRETTRICE PERUGIA ANCONA:
 SS. 318 DI "VALFABRICA", TRATTO PIANELLO-VALFABRICA
 SS. 16 "VAL DESINO", TRATTO FOSSATO VICO - CANCELLI E ALBACINA - SERRA SAN QUIRICO
 "PEDEMONTANA DELLE MARCHE", TRATTO FABRIANO-MUCCIA-SFERCIA.

| | | | | | |
|---|-------------|--|--|------------|-----------|
| CONTRAENTE GENERALE: DIRPA 2 S.c.g.r.l. | | Il Responsabile del Contratto Generale: | | | |
| PROGETTAZIONE: Partecipazioni Italia S.p.A. | | ASSISTENZA ALLA PROGETTAZIONE: TECNOSTRUTTURE S.r.l. 100, Via Piazzale Repubblica 2 - 00186 Roma Tel. 06/4980000 - Fax 06/4980001 | | | |
| IL PROGETTISTA: Dott. Ing. Salvatore Liso Ordine degli Ingegneri Prov. di Macerata n.1107 | | IL PROGETTISTA: Dott. Ing. Antonio Toscani | | | |
| IL GEOLOGO: Geol. Antonio Baldini Ordine dei Geologi Regione Toscana n. 102 | | | | | |
| VISTO IL RESPONSABILE DEL PROCEDIMENTO: Ing. Iginio Fantoni | | | | | |
| 2.1.3 - PEDEMONTANA DELLE MARCHE P. Servizio Sanzionale - Cantinamento Nord - Cantinamento Sud P. Servizio Sanzionale - Cantinamento Sud - Innesco SPTT - Macchio OPERE IDRAULICHE ASSE PRINCIPALE - DN 1500 PR. 8+930 Armatura pozzetto di imbocco | | | SCALA: 1:25 DATA: Maggio 2022 | | |
| Codice Unico di Progetto (CUP) F12C03000090021 (assegnato CIPE 20/04/2015) | | | | | |
| CODICE ELABORATO: L0703213E160M0000TV01 | | | | | |
| Rn. | Data | Descrizione | Redatto | Coordinato | Approvato |
| A | Maggio 2022 | Emissione a seguito istruttoria ANAS | Tecnostre | A. Toscani | S. Liso |
| B | | | | | |
| C | | | | | |