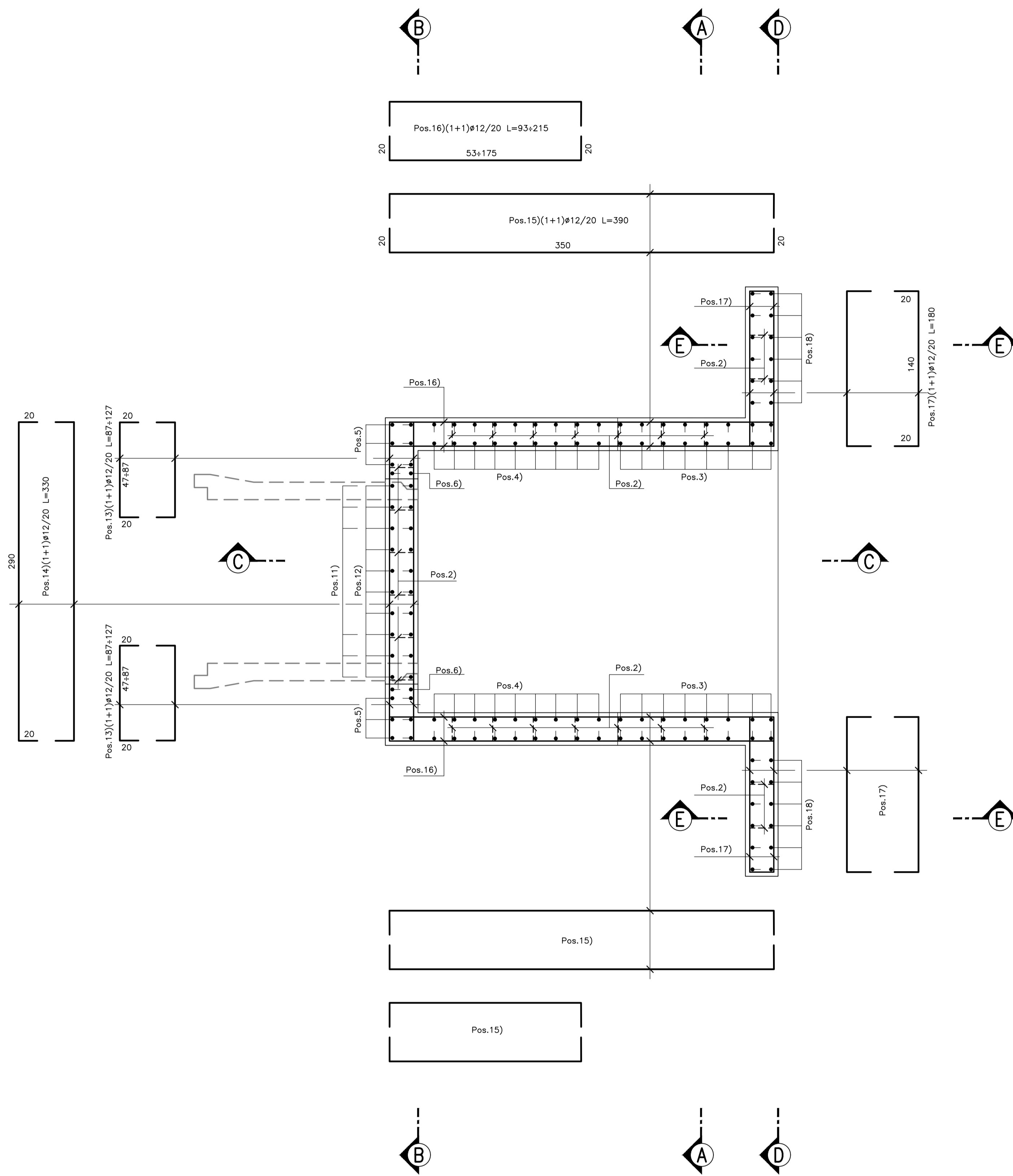


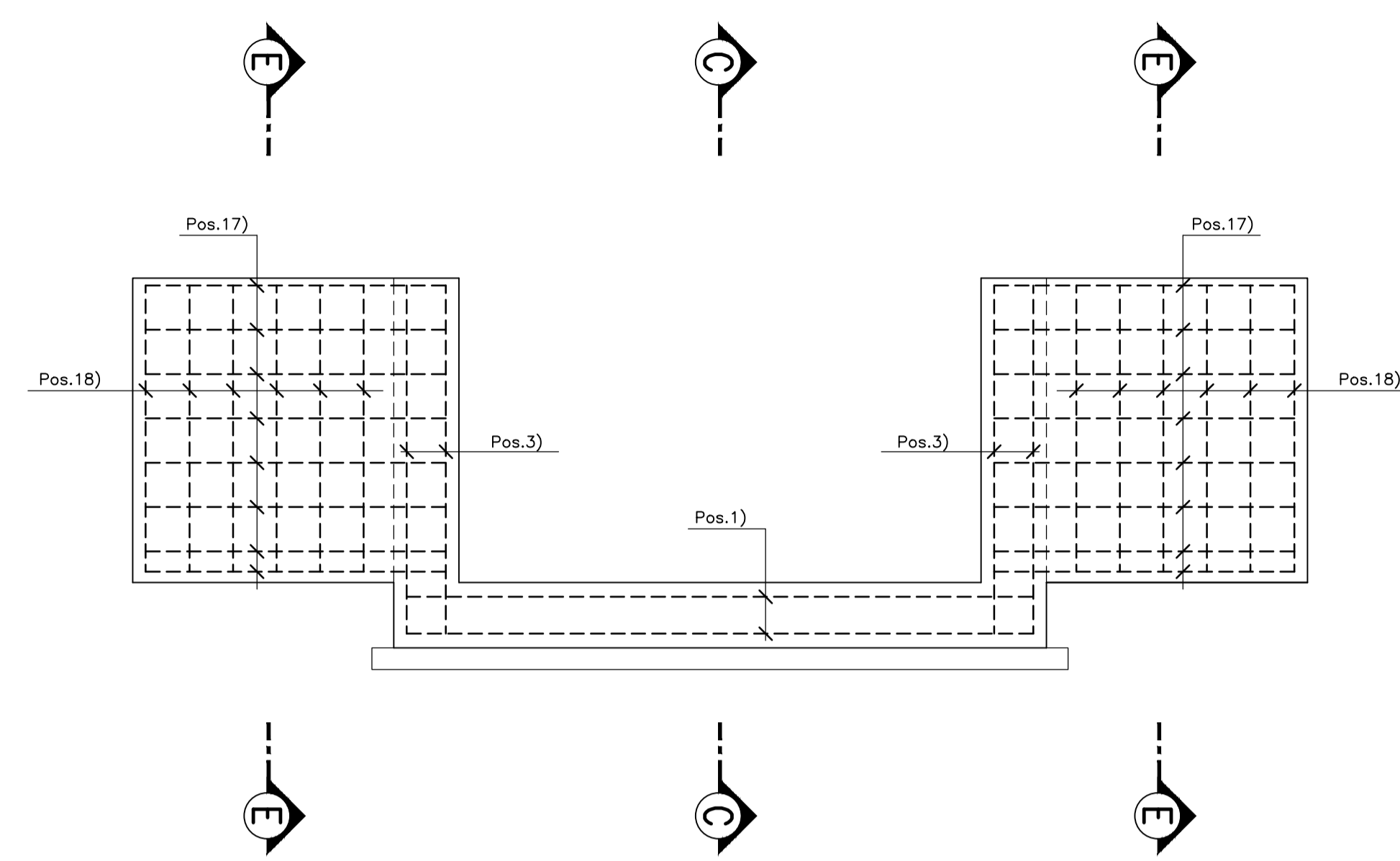
PIANTA ALLO SPICCATO

Scala 1:25



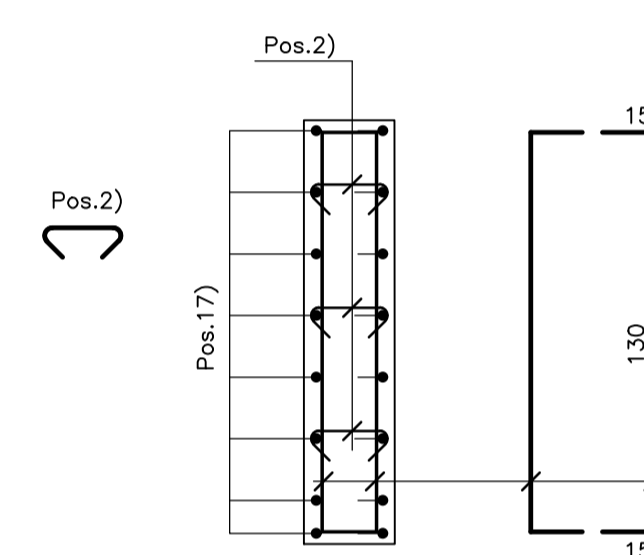
PROSPETTO D-D

Scala 1:25



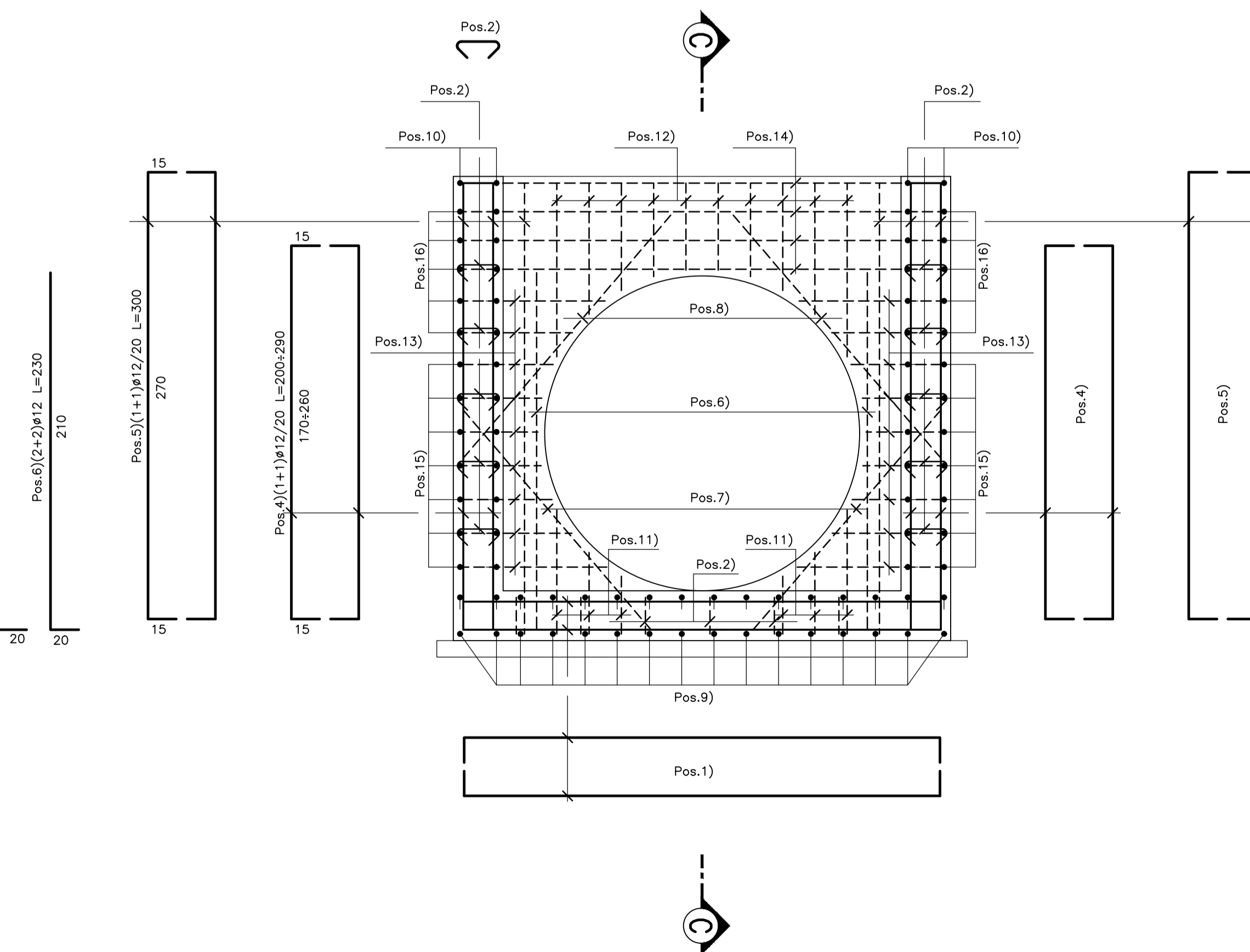
SEZIONE E-E

Scala 1:25



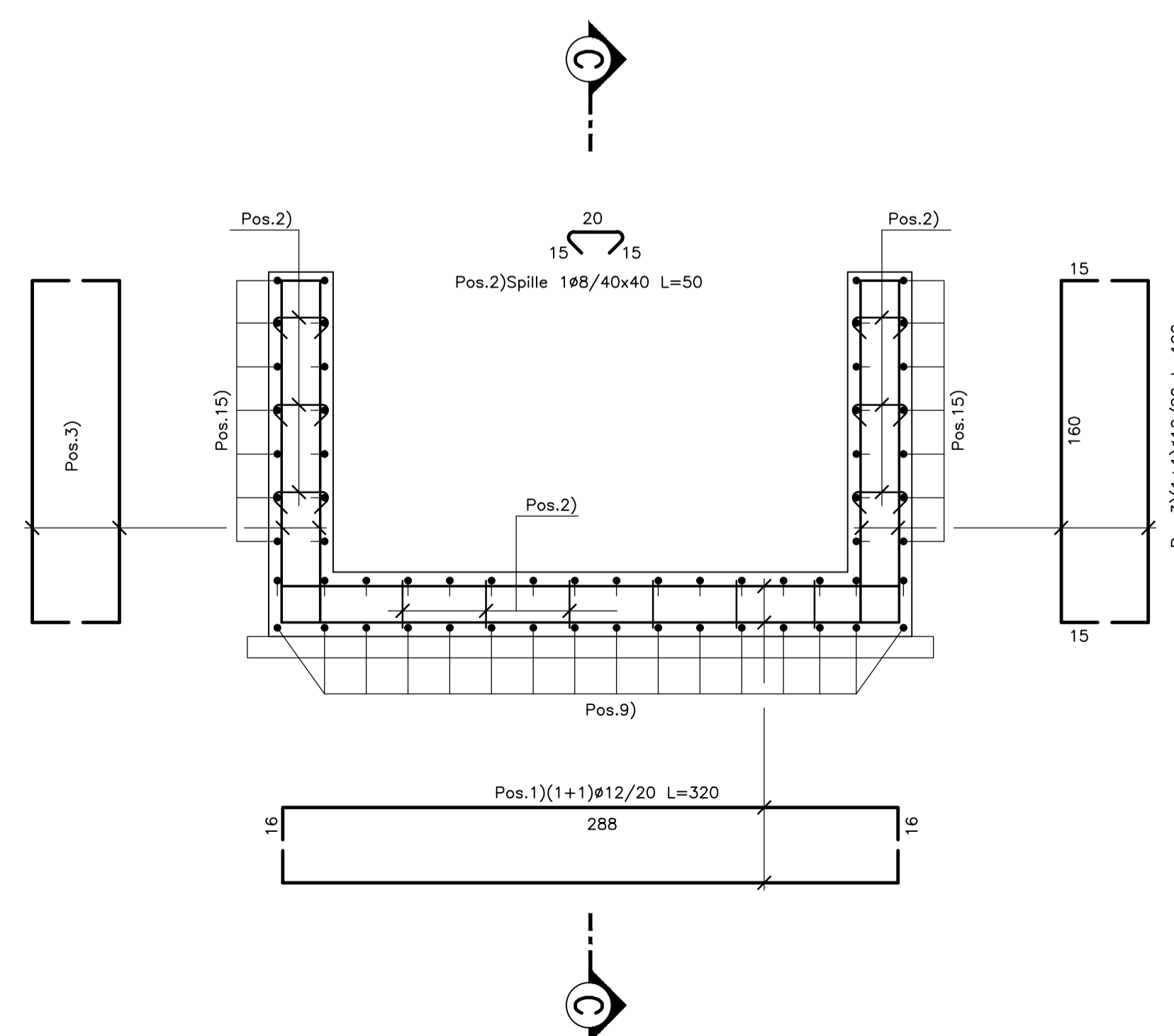
SEZIONE B-B

Scala 1:25



SEZIONE A-A

Scala 1:25



PIANTA DI RIFERIMENTO

Scala 1:100

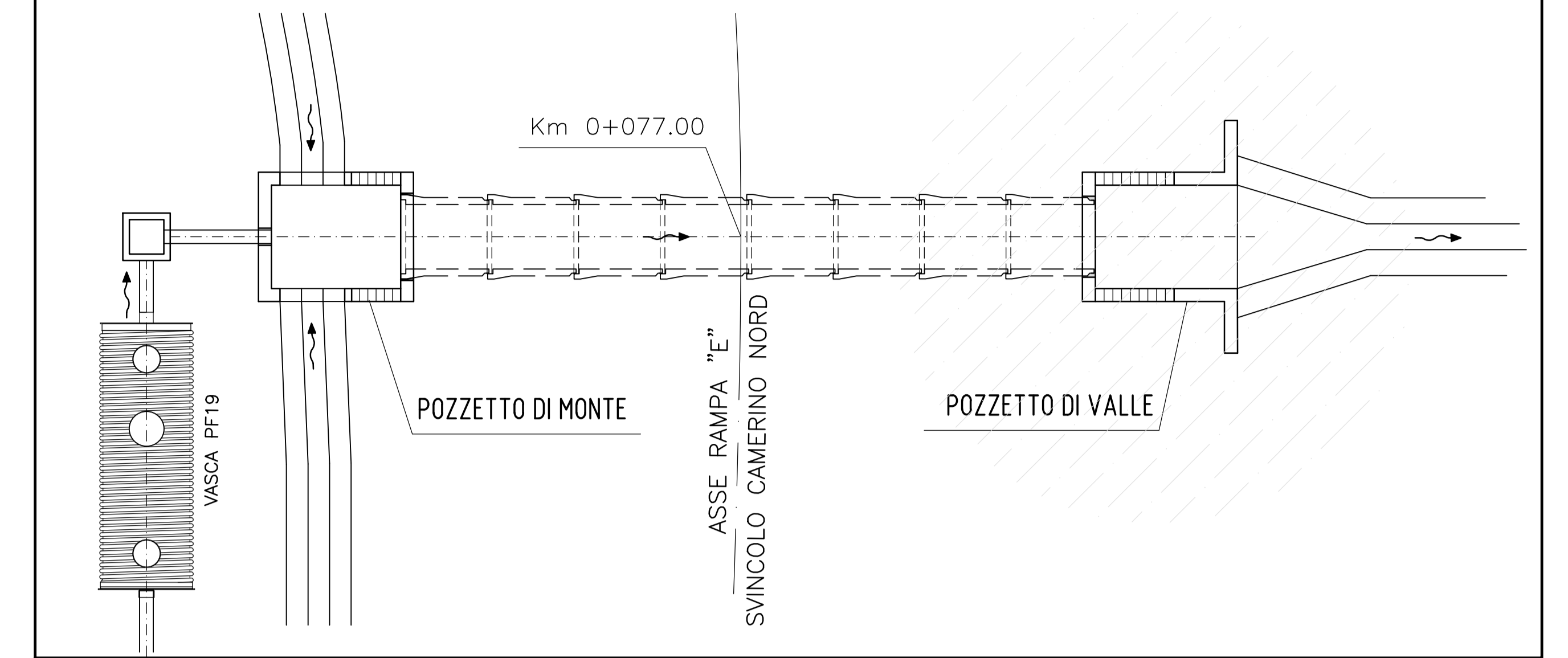


TABELLA FERRI

POS.	φ / passo	Lunghezza (cm)	Peso cal. (Kg/m)	N°	Peso (Kg)
1	12 / 20	320	0,888	38	108
2	8 / 40x40	50	0,395	162	32
3	12 / 20	190	0,888	32	54
4	12 / 20	245 med.	0,888	36	78
5	12 / 20	300	0,888	12	32
6	12	230	0,888	4	8
7	12	190	0,888	4	7
8	12	210	0,888	4	7
9	12 / 20	370	0,888	32	105
10	12	320	0,888	4	11
11	12 / 20	85 med.	0,888	12	9
12	12 / 20	108 med.	0,888	20	19
13	12 / 20	107 med.	0,888	36	34
14	12 / 20	330	0,888	6	18
15	12 / 20	390	0,888	28	97
16	12 / 20	154 med.	0,888	20	27
17	12 / 20	180	0,888	32	51
18	12 / 20	160	0,888	24	34
TOTALE Kg					731

N.B.:

- Le lunghezze sono espresse in cm.
- Le lunghezze sono calcolate in asse barra.
- Ultima pos. è la n° 18.

N.B.: PER LA TABELLA MATERIALI FARE RIFERIMENTO ALL'ELABORATO: L0703213E160M0000TV01



ASSE VIARIO MARCHE-UMBRIA E QUADRILATERO DI PENETRAZIONE INTERNA MAXI LOTTO 2

LAVORI DI COMPLETAMENTO DELLA DIRETTRICE PERUGIA ANCONA: SS. 318 DI "VALFABRICA", TRATTO PIANELLO-VALFABRICA SS. 16 "VAL DESINO", TRATTO FOSSATO VICO - CANCELLI E ALBACINA - SERRA SAN QUIRICO "PEDEMONTANA DELLE MARCHE", TRATTO FABRIANO-MUCCIA-SFERCIA.

PERIZIA DI VARIANTE

CONTRAENTE GENERALE: Il Responsabile del Contratto Generale:					
PROGETTAZIONE: Partecipazioni Italia S.p.A.	ASSISTENZA ALLA PROGETTAZIONE: TECNOSTRUTTURE S.r.l.				
IL PROGETTISTA: Dott. Ing. Salvatore Liso	IL PROGETTISTA: Dott. Ing. Antonio Toscani				
IL GEOLOGO: Geol. Amosio Baldini					
VISTO IL RESPONSABILE DEL PROCEDIMENTO: Ing. Iginio Fantini					
2.1.3 - PEDEMONTANA DELLE MARCHE	SCALA: 1:25				
OPERE IDRAULICHE SVINCOLO DI CAMERINO NORD	DATA: Maggio 2022				
Codice Unico di Progetto (CUP) F12C03000090021 (assegnato CIPE 20/04/2015)					
CODICE ELABORATO: L0703213E160M0000TV01					
Rev.	Data	Descrizione	Redatto	Coordinato	Approvato
A	Maggio 2022	Emissione a seguito istruttoria ANAS	Tecnocratore	A. Toscani	S. Liso
B					
C					