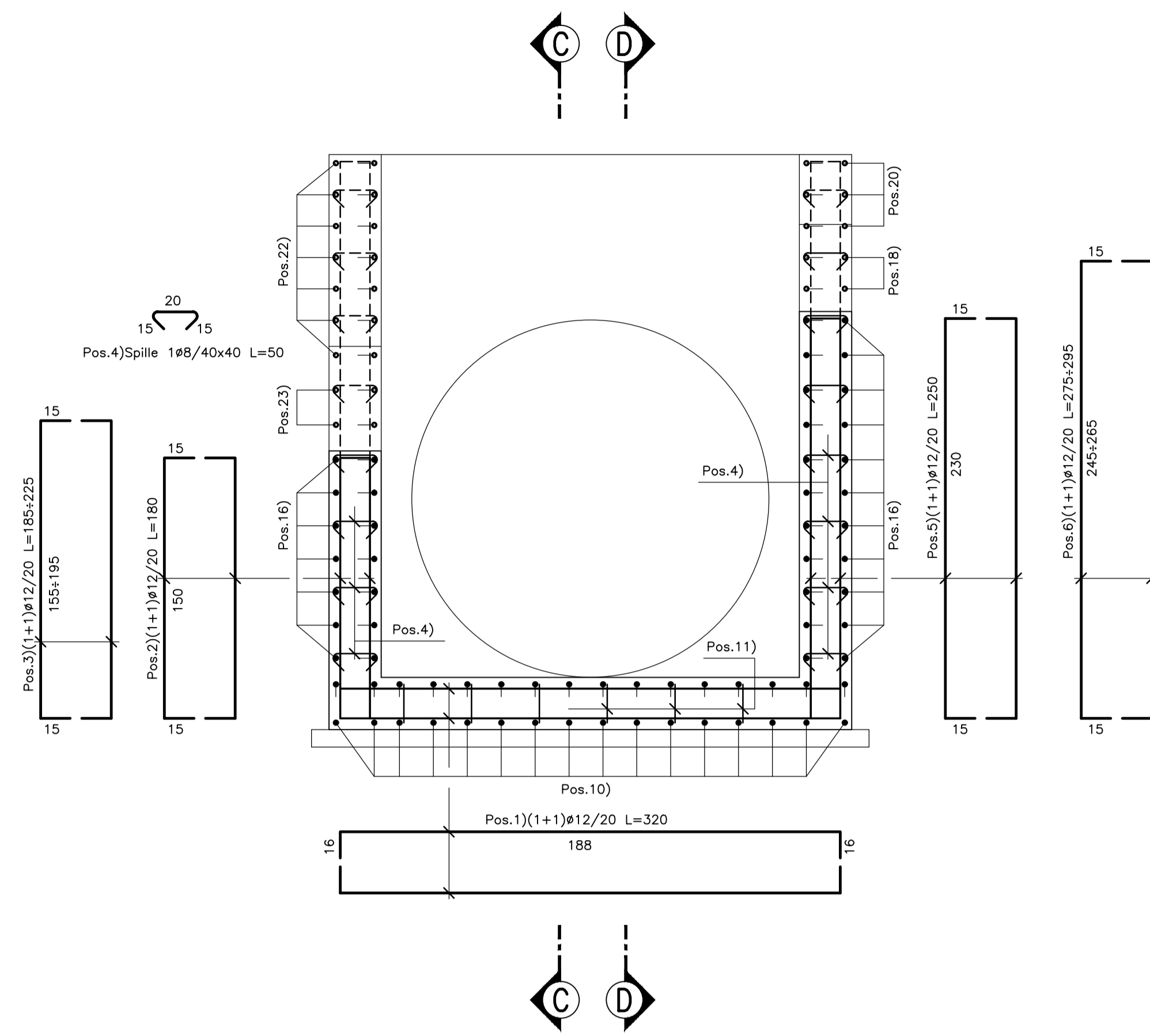
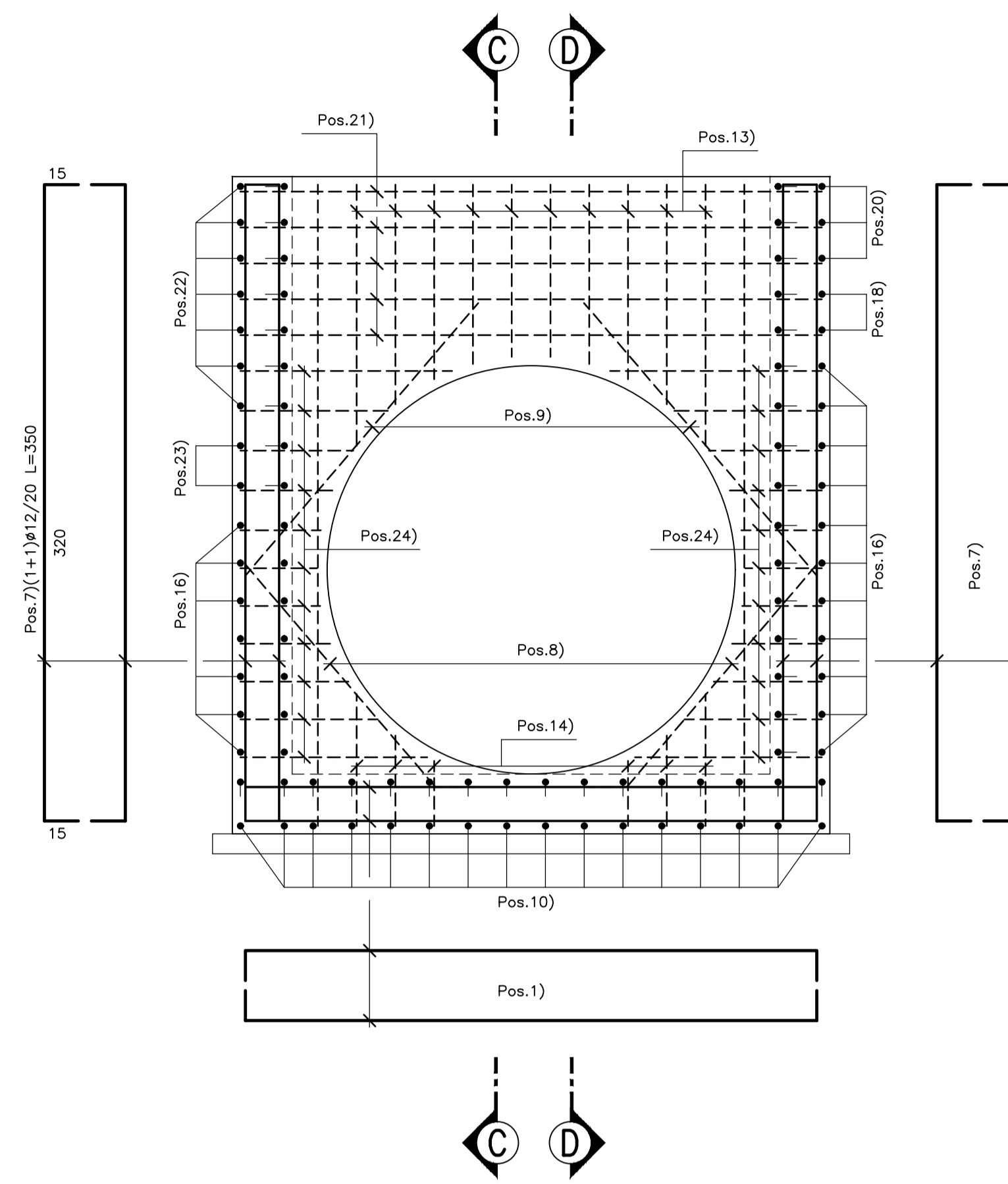


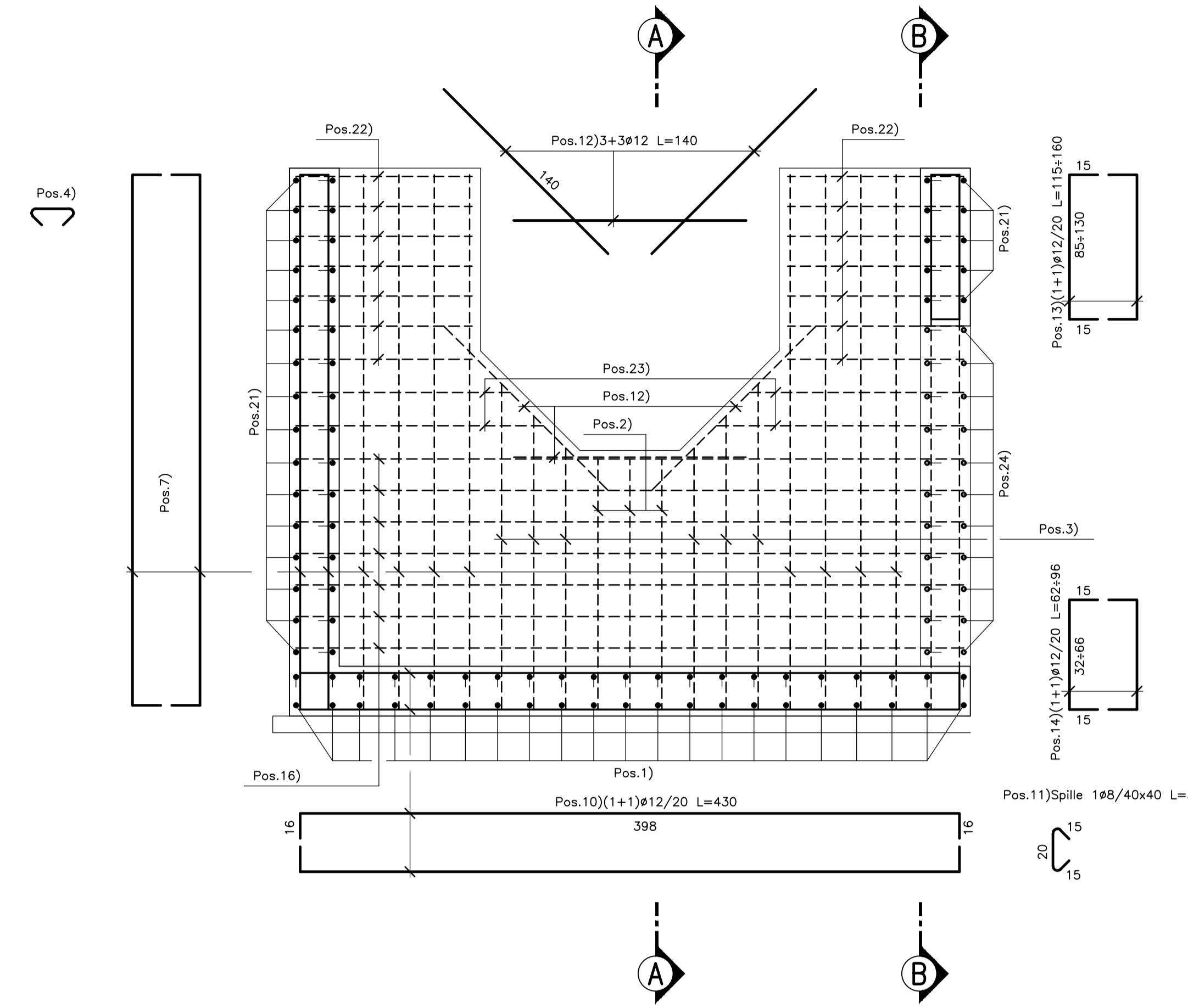
SEZIONE A-A
Scala 1:25



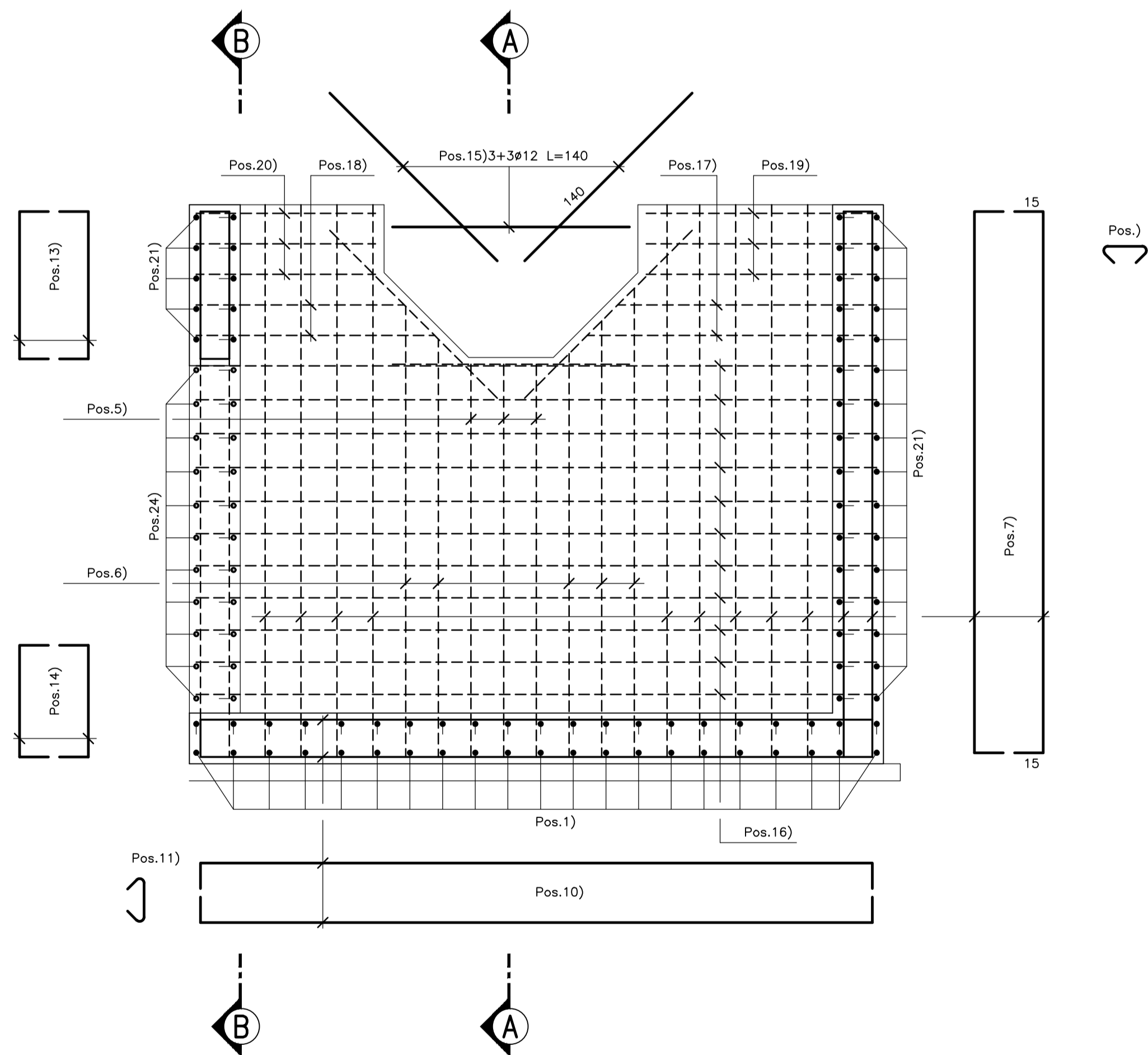
SEZIONE B-B
Scala 1:25



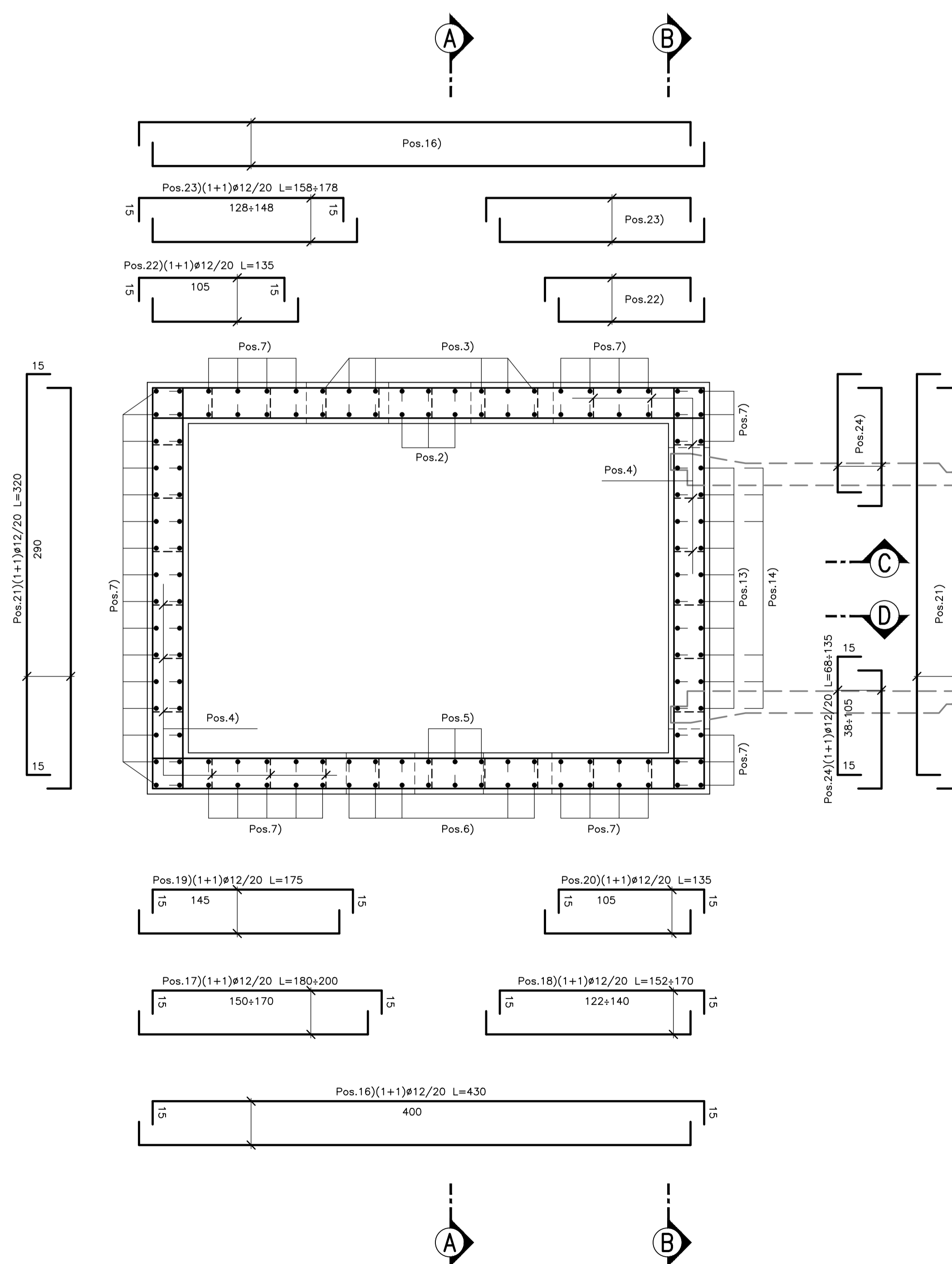
SEZIONE C-C
Scala 1:25



SEZIONE D-D
Scala 1:25



PIANTA ALLO SPICCATO
Scala 1:25



PIANTA DI RIFERIMENTO
Scala 1:100

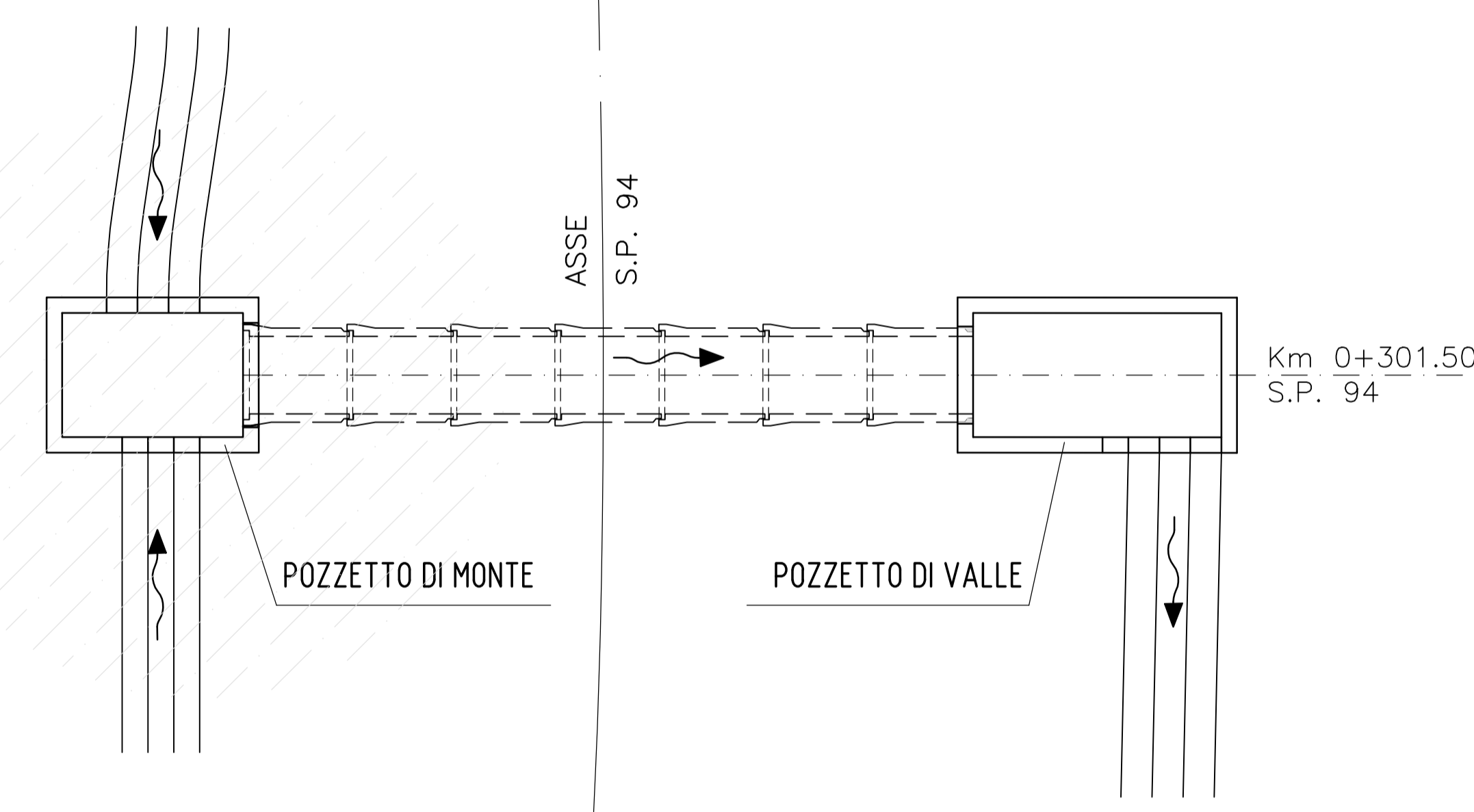


TABELLA FERRI

POS.	φ / passo	Lunghezza (cm)	Peso cad. (Kg m)	N°	Peso (Kg)
1	12 /20	320	0,888	42	119
2	12 /20	180	0,888	6	10
3	12 /20	205 med.	0,888	12	22
4	8 /40x40	50	0,395	80	16
5	12 /20	250	0,888	6	13
6	12 /20	285 med.	0,888	10	25
7	12 /20	350	0,888	78	242
8	12	120	0,888	4	4
9	12	200	0,888	4	7
10	12 /20	430	0,888	32	122
11	8 /40x40	50	0,395	54	11
12	12	140	0,888	6	7
13	12 /20	138 med.	0,888	20	25
14	12 /20	79 med.	0,888	12	8
15	12	140	0,888	6	7
16	12 /20	430	0,888	36	137
17	12 /20	190 med.	0,888	4	7
18	12 /20	161 med.	0,888	4	6
19	12 /20	175	0,888	6	9
20	12 /20	135	0,888	6	7
21	12 /20	320	0,888	42	119
22	12 /20	135	0,888	14	17
23	12 /20	168 med.	0,888	8	12
24	12 /20	102 med.	0,888	44	40
TOTALE Kg					992

N.B.: PER IL POZZETTO DI IMBOCCO
- Le lunghezze sono espresse in cm.
- Le lunghezze sono calcolate in asse barra.
- Ultima pos. è la n° 24.

N.B.: PER LA TABELLA MATERIALI FARE RIFERIMENTO ALL'ELABORATO: L0703213E160M0000TV01



ASSE VIARIO MARCHE-UMBRIA E QUADRILATERO DI PENETRAZIONE INTERNA MAXI LOTTO 2
LAVORI DI COMPLEMENTO DELLA DIRETTRICE PERUGIA ANCONA: SS. 318 DI "VALFABRICA", TRATTO PIANELLO-VALFABRICA SS. 16 "VAL DESINO", TRATTO FOSSATO VICO - CANCELLI E ALBACINA - SERRA SAN QUIRICO "PEDEMONTANA DELLE MARCHE", TRATTO FABBIANO-MUCCIA-SFERCIA.

CONTRAENTE GENERALE: DIRPA 2 s.c.g.r.l.		Il Responsabile del Contratto Generale:			
PROGETTAZIONE: Partecipazioni Italia S.p.A.		ASSISTENZA ALLA PROGETTAZIONE: TECNOSTRUTTURE S.r.l.			
IL PROGETTISTA: Dott. Ing. Salvatore Liso Ordin. degli Ingegneri Prov. di Matera n.1117		IL PROGETTISTA: Dott. Ing. Antonio Toscani			
IL GEOLOGO: Geol. Antonio Babbiati Ordin. di Geologi Regione Toscana n.102					
VISTO IL RESPONSABILE DEL PROCEDIMENTO: Ing. Iginio Fantini					
2.1.3 - PEDEMONTANA DELLE MARCHE P. Strada Nazionale - Castelnuovo Nord - Castelnuovo Sud P. Strada Nazionale - Castelnuovo Sud - Innesio SPTT - Macchio			SCALA: ---		
OPERE IDRAULICHE S'INCOLO DI CAMERINO NORD Rampa "S.P. 94" - Tombino Ø 1500 - Armatura vasca di imbocco			DATA: Maggio 2022		
Codice Unico di Progetto (CUP) F12C03000090021 (assegnato CIPE 20/04/2015)					
CODICE ELABORATO: L0703213E160M0000TV01					
Rev.	Data	Descrizione	Redatto	Verificato	Approvato
A	Maggio 2022	Emissione a seguito istruttoria ANAS	Tecnostre	Tecnostre	A. Toscani
B					S. Liso
C					