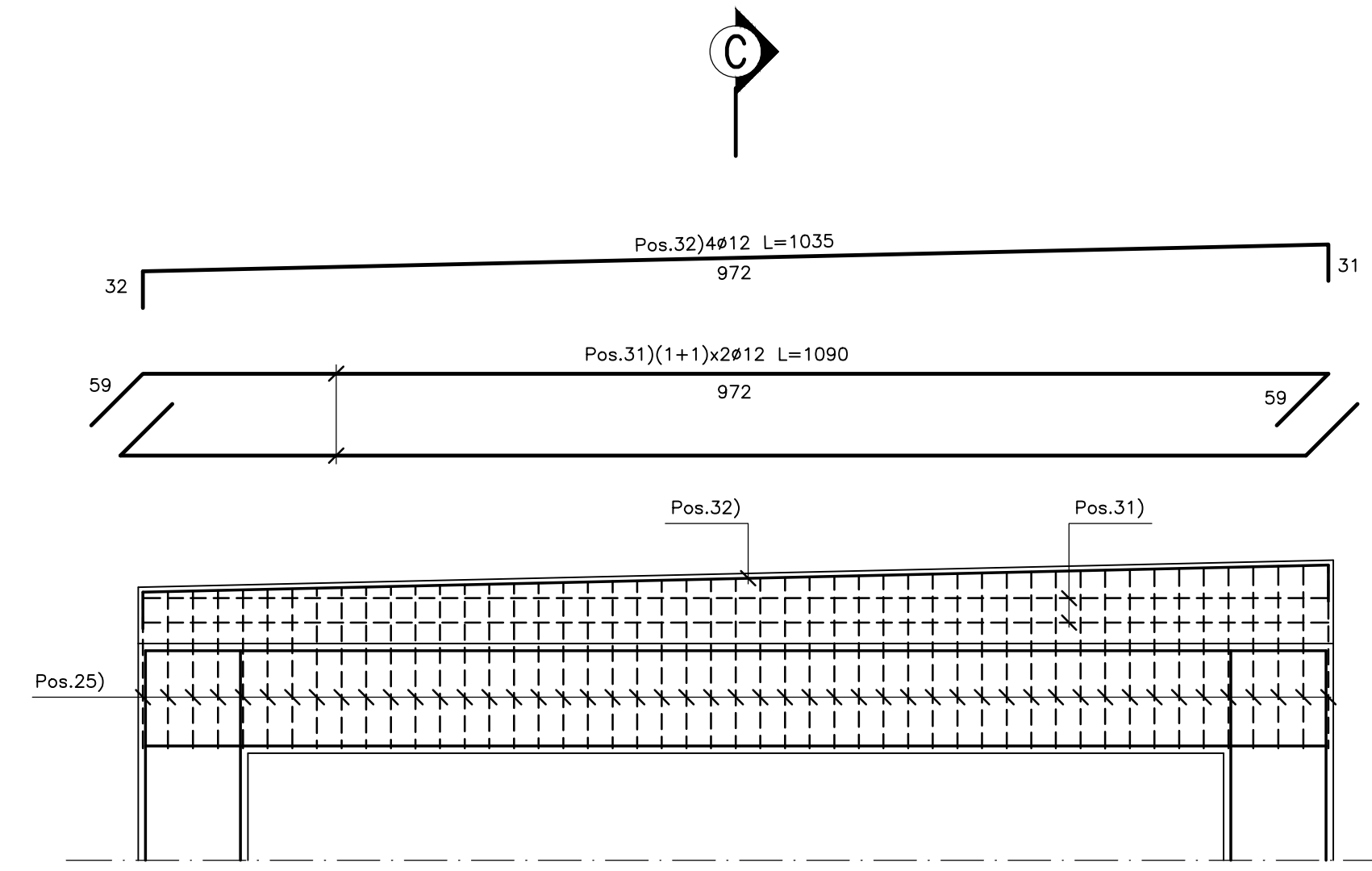


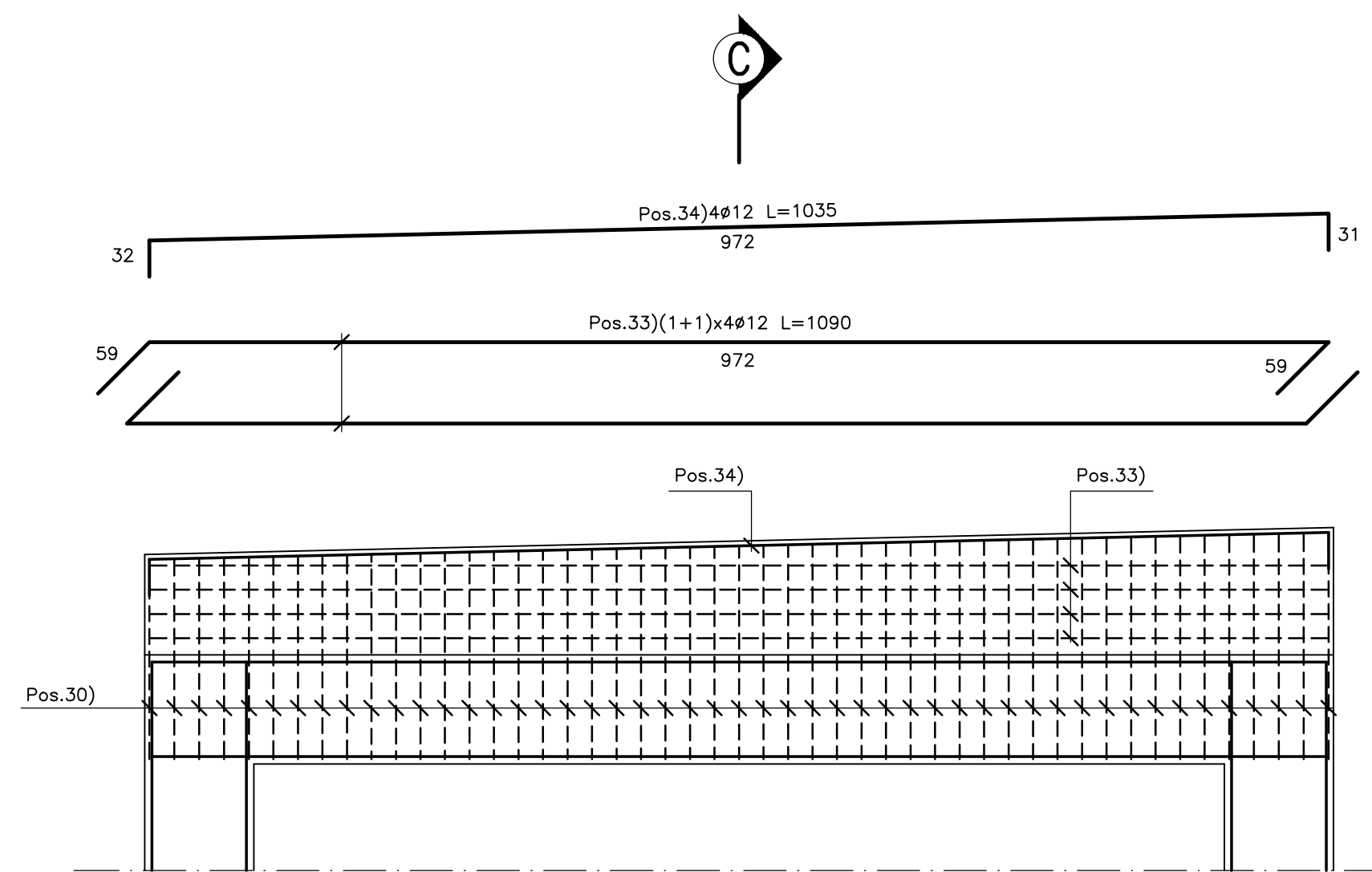
SEZIONE D-D

Scala 1:50



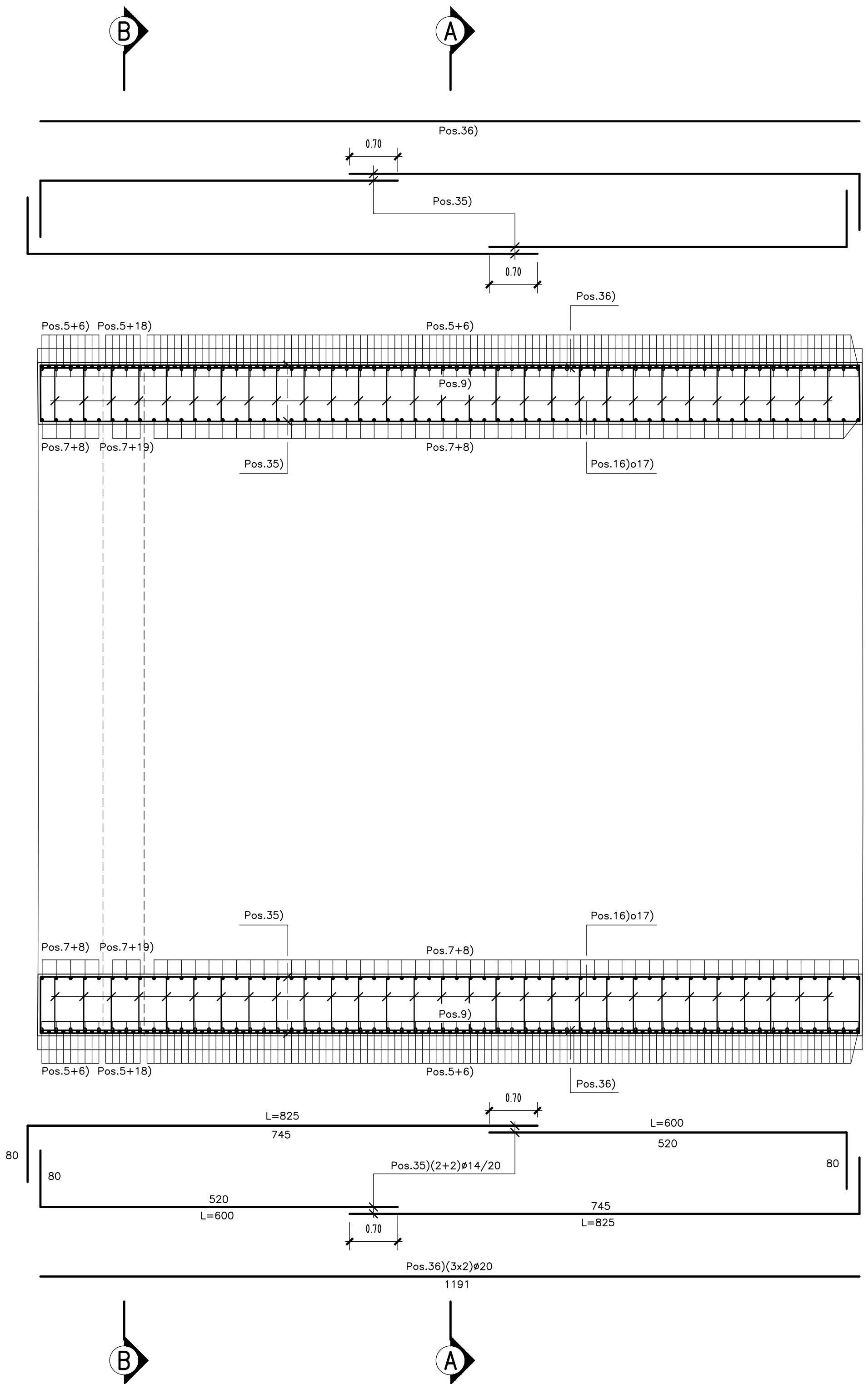
SEZIONE E-E

Scala 1:50



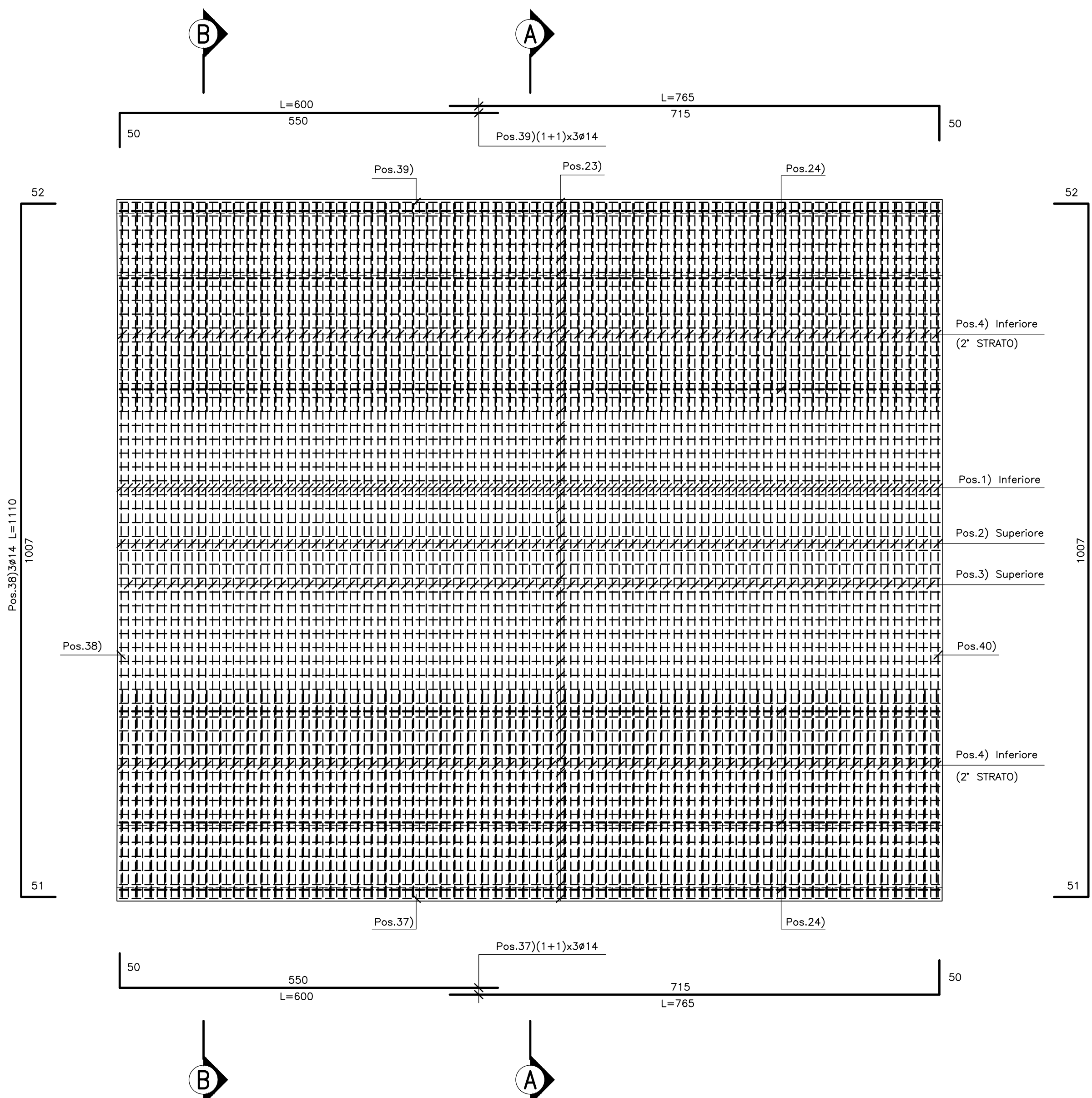
PIANTA ALLO SPICCATO

Scala 1:50



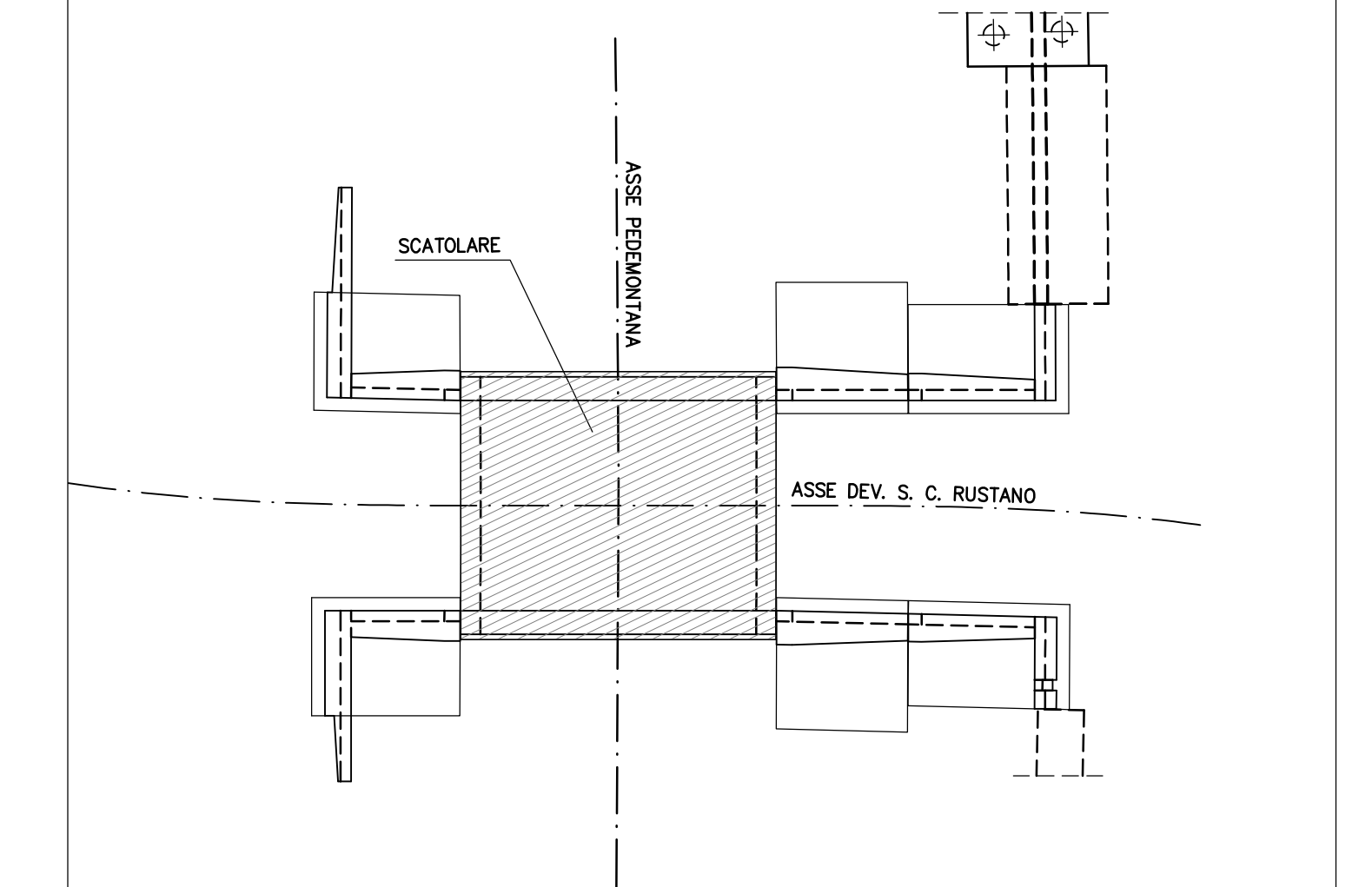
PIANTA FONDAZIONI

Scala 1:50



PIANTA DI RIFERIMENTO

Scala 1:250



N.B.:

- Le lunghezze sono espresse in cm.
- Le lunghezze sono calcolate in asse barra.
- Ultima pos. è la n° 40.



**ASSE VIARIO MARCHE-UMBRIA
E QUADRILATERO DI PENETRAZIONE INTERNA
MAXI LOTTO 2**

LAVORI DI COMPLETAMENTO DELLA DIRETTRICE PERUGIA ANCONA:
SS. 318 DI "VALFABBRICA", TRATTO PIANELLO-VALFABBRICA
SS. 76 "VAL DESINO", TRATTO FOSSATO VICO - CANCELLI E ALBACINA - SERRA SAN QUIRICO
"PEDEMONTANA DELLE MARCHE", TRATTO FABBIANO-MUCCIA-SFERCIA.

PROGETTO ESECUTIVO DI DETTAGLIO

CONTRAENTE GENERALE: DIRPA 2 s.c.a.r.l.		Il Responsabile del Contratto Generale:			
PROGETTAZIONE: Partecipazioni Italia S.p.A.		ASSISTENZA ALLA PROGETTAZIONE: TECNOSTRUTTURE S.p.A.			
IL PROGETTISTA: Dot. Ing. Salvatore Lieto Viale degli Etruschi, Pos. di Marone (1107)		IL PROGETTISTA: Dot. Ing. Antonio Tosani			
VISTO IL RESPONSABILE DEL PROCEDIMENTO: Ing. Ignazio Farotti		IL COORDINATORE DELLA SICUREZZA IN / IL DIRETTORE DEI LAVORI: FASE DI ESECUZIONE: Ing. Vincenzo Pardo Ing. Peppino Marascio			
2.1.3 - PEDEMONTANA DELLE MARCHE 7° Strada funzionale - Castelnuovo Nord - Castelnuovo Sud 4° Strada funzionale - Castelnuovo Sud - Istituto SOSTA Mucchi OPERE D'ARTE MINORI SOTTOVIA - Nuovo sottovia S.C. Rustano al Km 1+120 Armatura sottovia tav. 2 di 2			SCALA: 1:50 DATA: Novembre 2021		
Codice Unico di Progetto (CUP) F12C0300050021 (assegnato CIPE 20/04/2015)					
CODICE ELABORATO: L 0 1 7 0 3 2 1 1 3 E 1 1 6 O M 0 1 0 1 A R M 0 2 A					
Rev.	Dim.	Descrizione	Redatto	Controllato	Approvato
A	Novem. 2021	Emissione Progetto di Dettaglio	Tecnostrutture	A. Tosani	S. Lieto