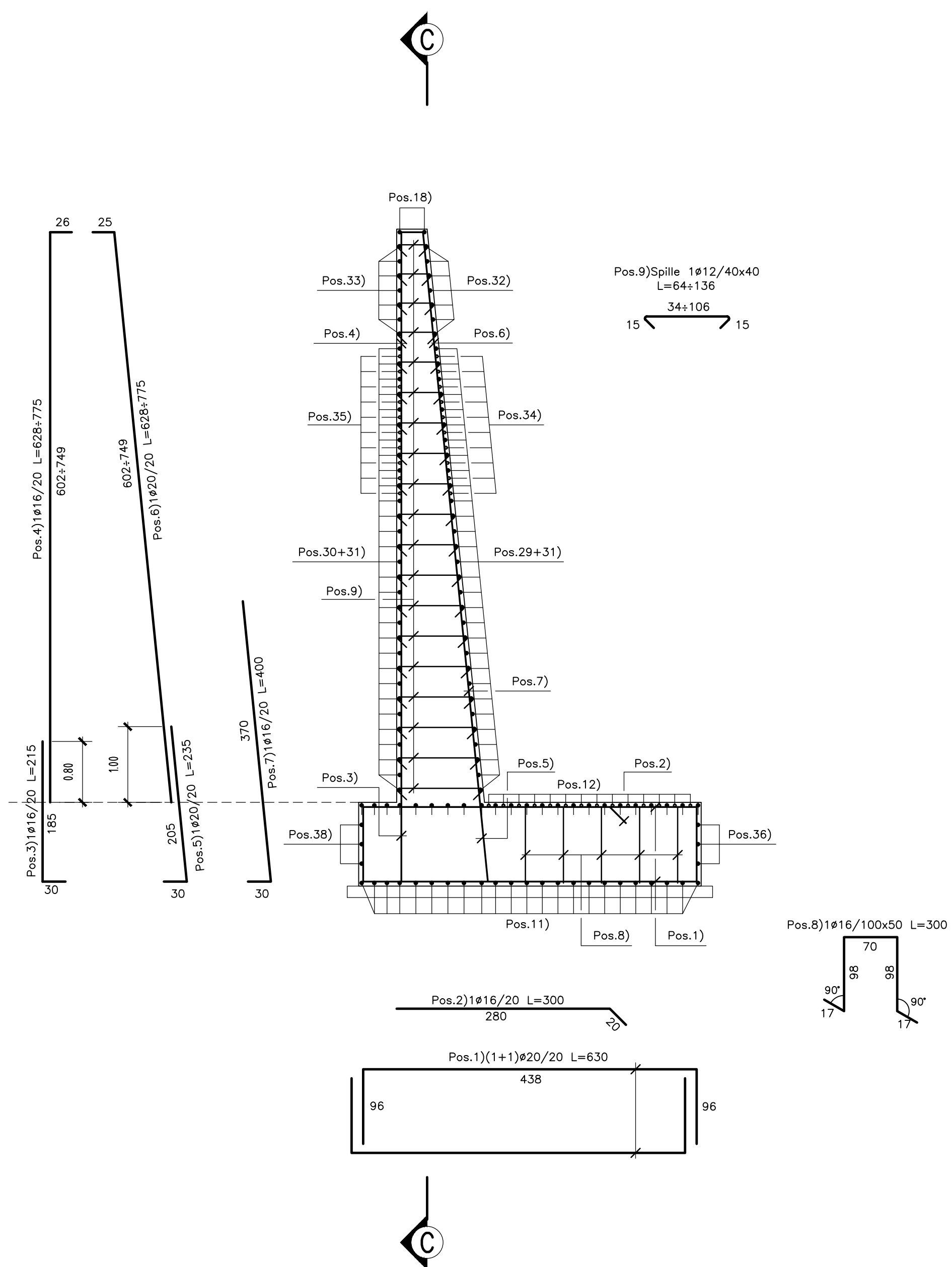
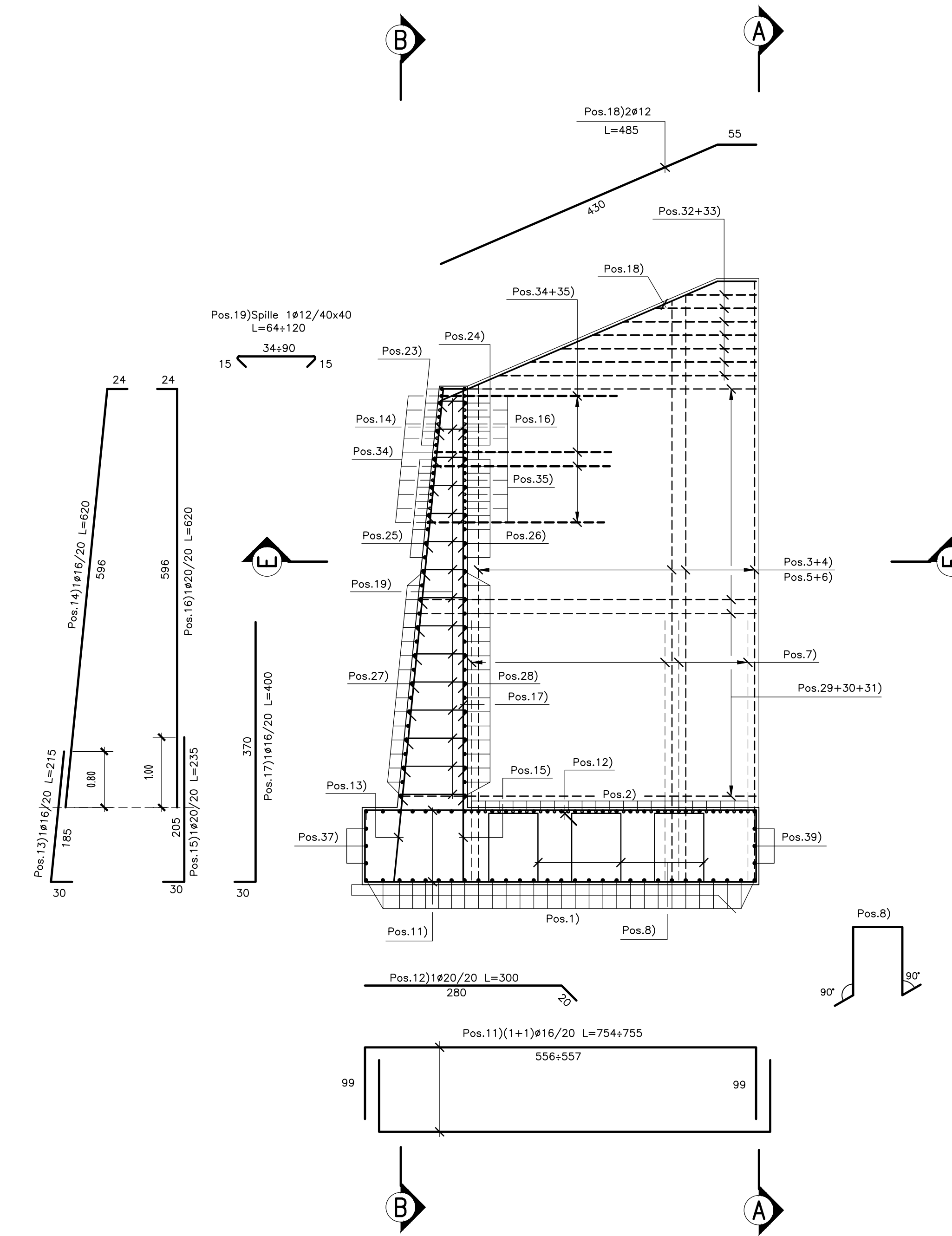


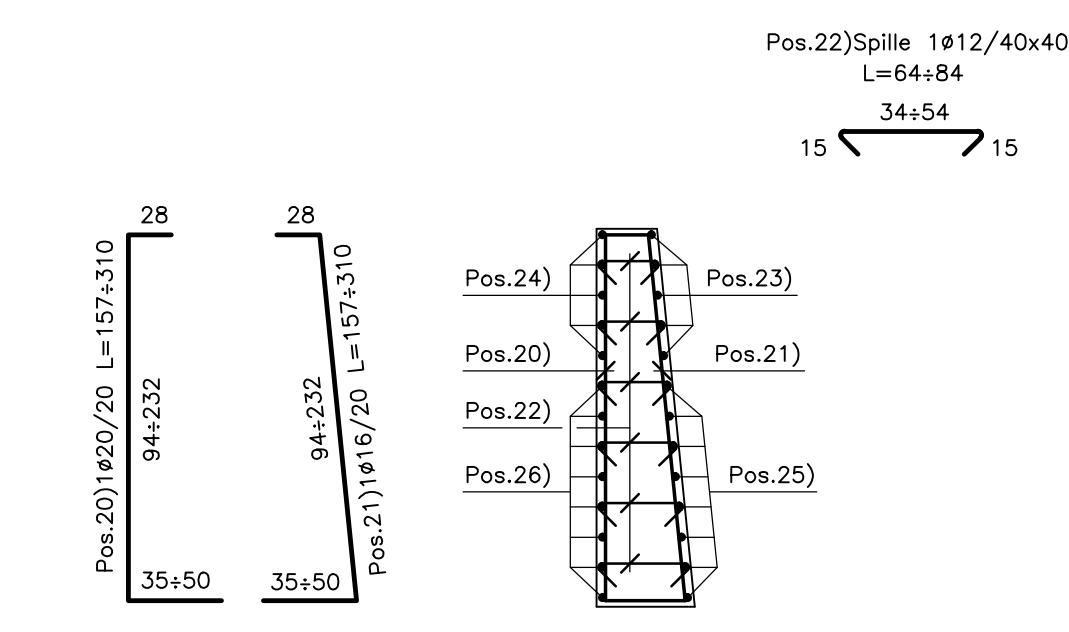
SEZIONE A-A
Scala 1:50



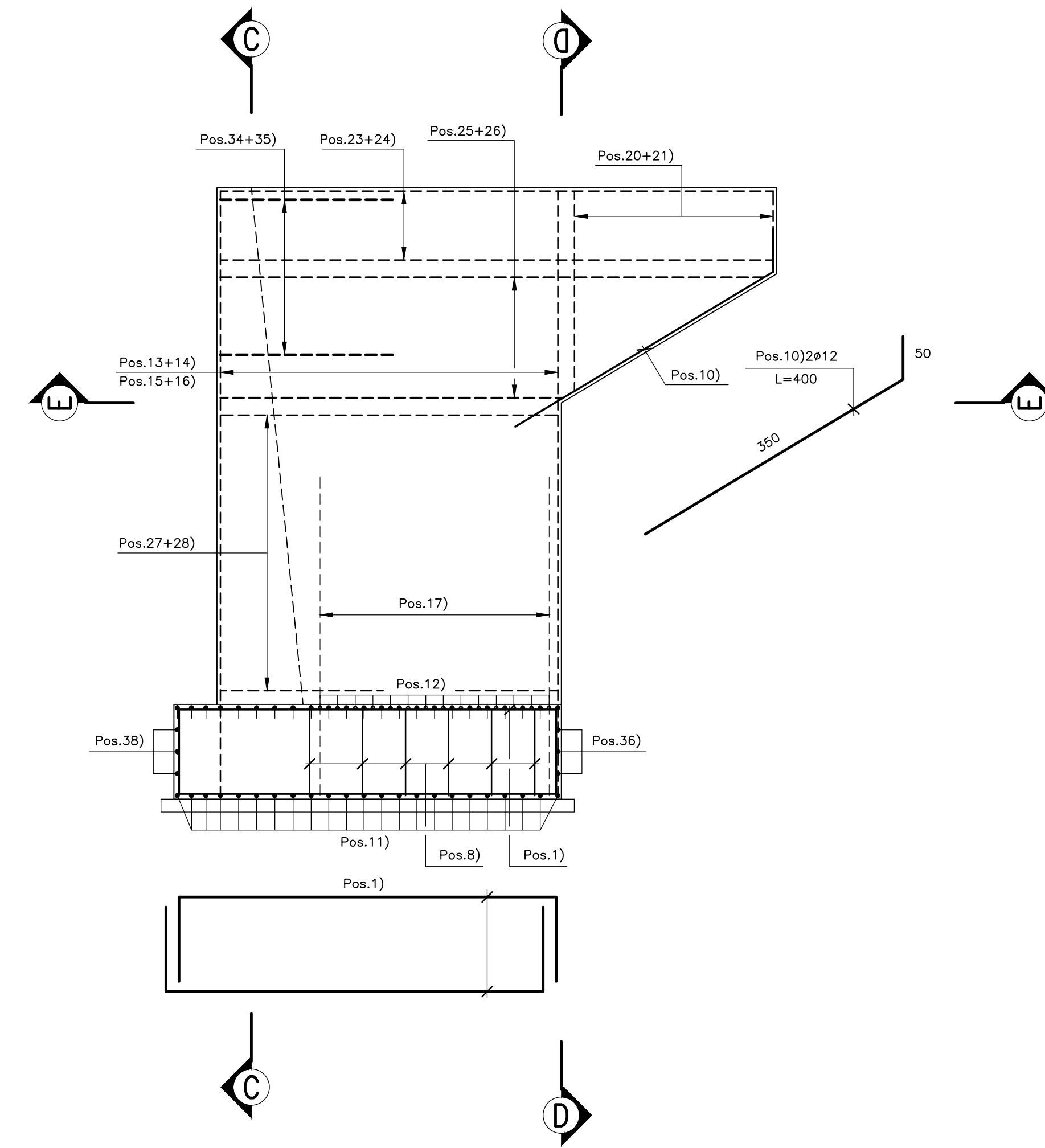
SEZIONE LONGITUDINALE C-C
Scala 1:50



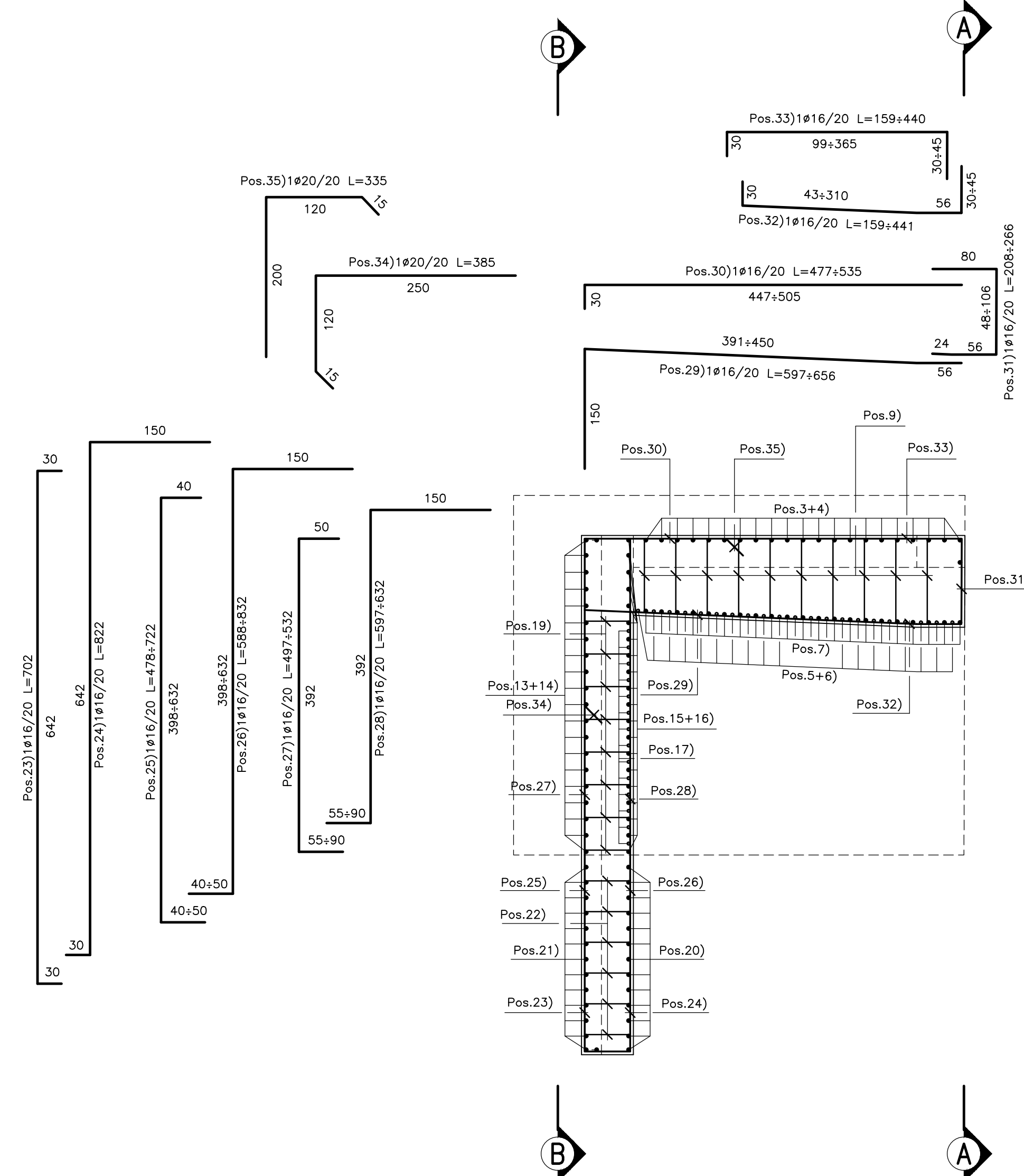
SEZIONE D-D
Scala 1:50



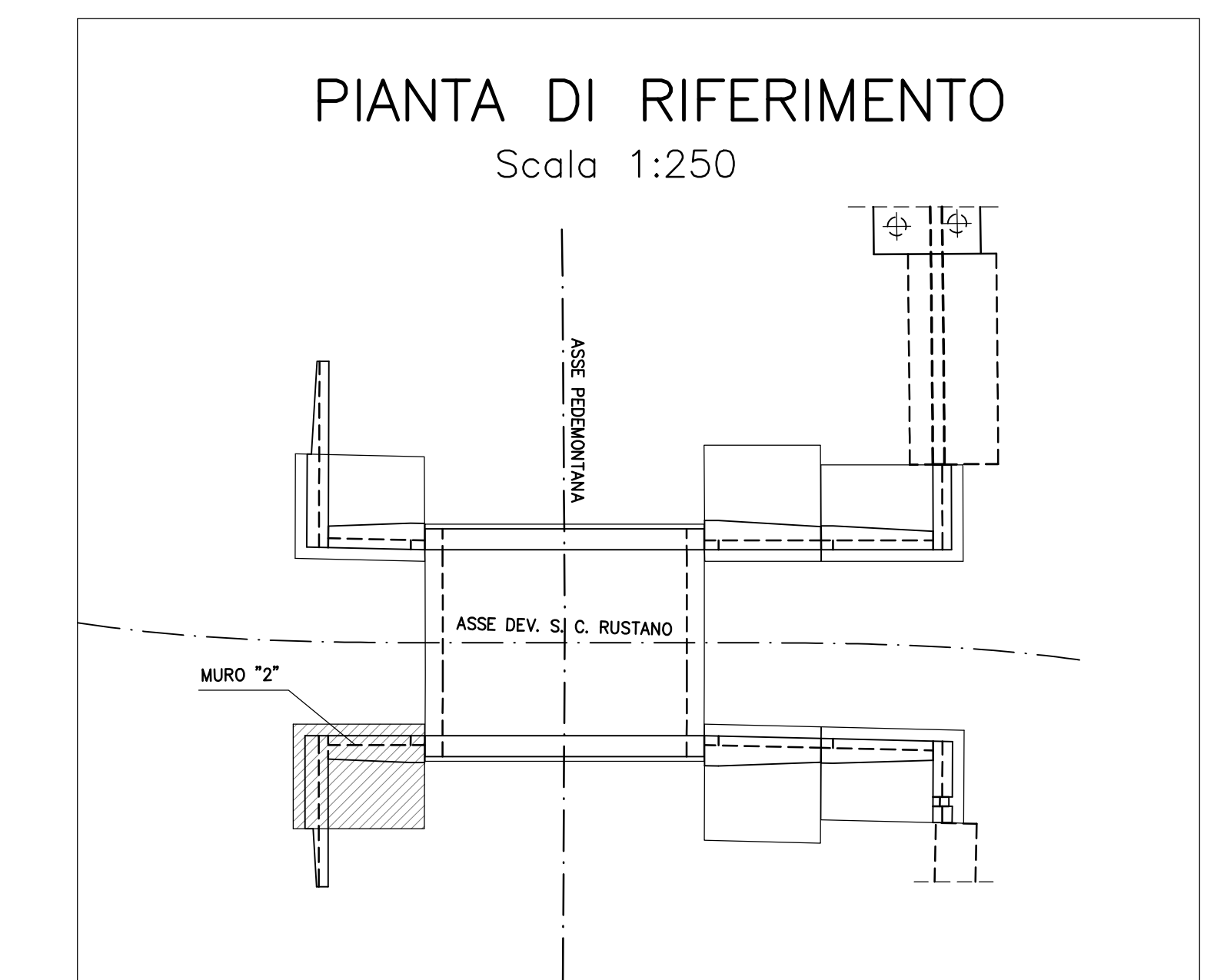
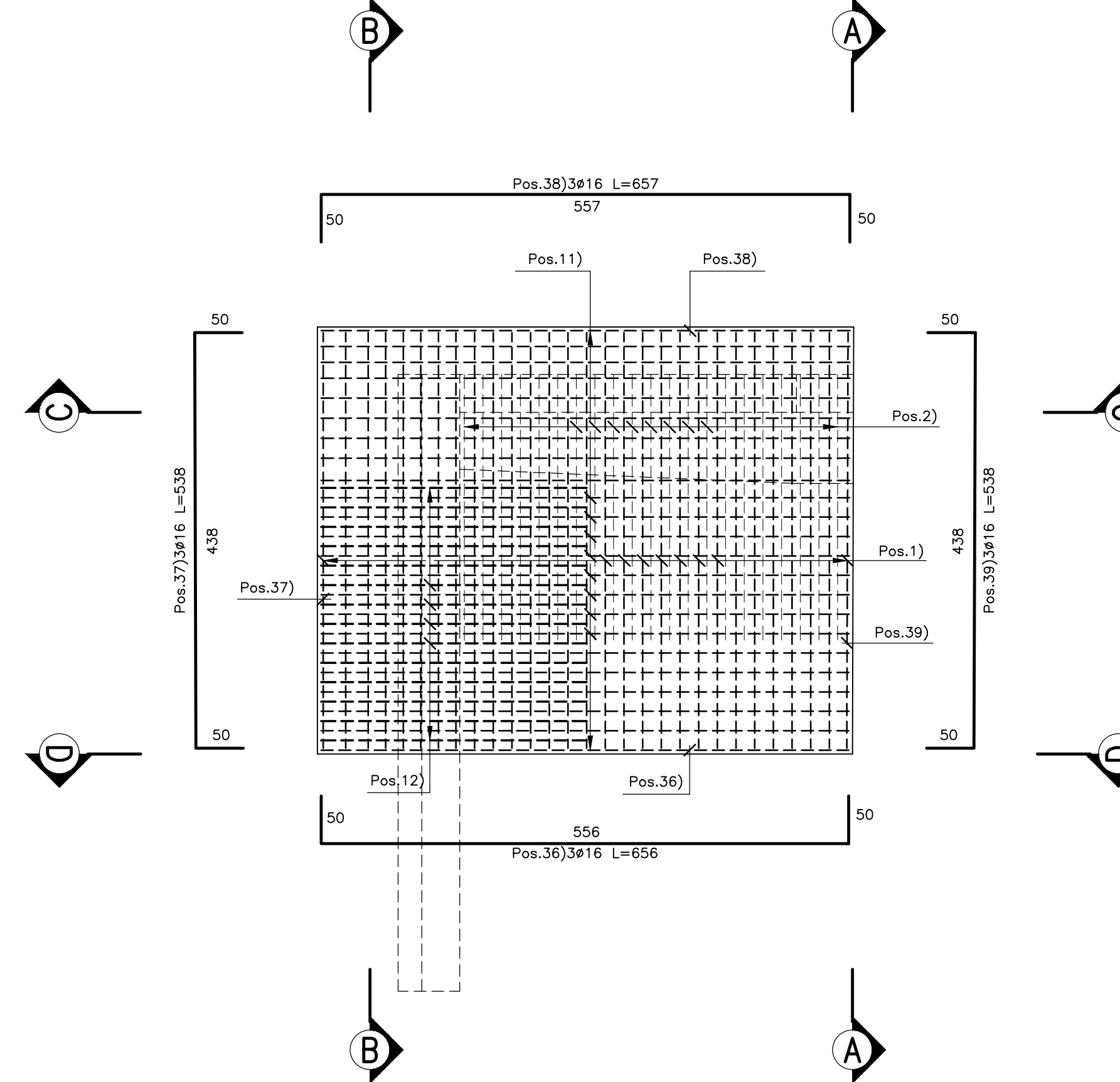
SEZIONE B-B
Scala 1:50



PIANTA E-E
Scala 1:50



PIANTA FONDAZIONI
Scala 1:50



N.B.:
- Le lunghezze sono espresse in cm.
- Le lunghezze sono calcolate in asse barra.
- Ultima pos. è la n° 39.



**ASSE VIARIO MARCHE-UMBRIA
E QUADRILATERO DI PENETRAZIONE INTERNA
MAXI LOTTO 2**
LAVORI DI COMPLETAMENTO DELLA DIRETTRICE PERUGIA ANCONA:
SS. 318 DI "VALFABBRICA", TRATTO PIANELLO-VALFABBRICA
SS. 76 "VAL PESINNO", TRATTO FOSSATO VICO - CANCELLI E ALBACINA - SERRA SAN QUIRICO
"PEDEMONTANA DELLE MARCHE", TRATTO FABRIANO-MUCCIA-SFERCIA.

PROGETTO ESECUTIVO DI DETTAGLIO

CONTRAENTE GENERALE: DIRPA 2 s.c.a.r.l.	Il Responsabile del Contraente Generale:
PROGETTAZIONE: Partecipazioni Italia S.p.A.	ASSISTENZA ALLA PROGETTAZIONE: TECNOSTRUTTURE S.p.A. Via S. Maria Maddalena 117 - 01100 Roma Tel. 06/49910000 - Fax 06/49910001 www.tecnost.it
IL PROGETTISTA: Dott. Ing. Salvatore Lieto Codice degli Ingegneri Prov. di Macerata 1147	IL PROGETTISTA: Dott. Ing. Antonio Toscani

VISTO IL RESPONSABILE DEL PROCEDIMENTO: Ing. Iginio Farotti	IL COORDINATORE DELLA SICUREZZA IN / IL DIRETTORE DEI LAVORI: FASE DI ESECUZIONE: Ing. Vincenzo Pardo	Ing. Peppino Marascio
---	---	-----------------------

2.1.3 - PEDEMONTANA DELLE MARCHE 7° Strada funzionale - Casale di Montorio - Casale di Montorio Sud 4° Strada funzionale - Casale di Montorio Sud - Istituto SOSTA Mucchi OPERE D'ARTE MINORI SOTTOVIA - Nuovo sottovia S.C. Rustano al Km 1+120 Armatura muro "2"	SCALA: 1:50 DATA: Novembre 2021
---	--

Codice Unico di Progetto (CUP) F12C0300050021 (assegnato CIPE 20.04.2015)

CODICE ELABORATO:	Open	Tracciato	Sezioni	CSI	WBO	Ed. Doc.	F. Imp.	Rev.
	L	O	I	7	0	3	2	1
	E	1	6	O	M	0	0	1
	A	R	M	0	4	A		

Rev.	Descrizione	Redatto	Controllato	Approvato
A	Novem. 2021 Emissione Progetto di Dettaglio	Tecnost	A. Toscani	S. Lieto