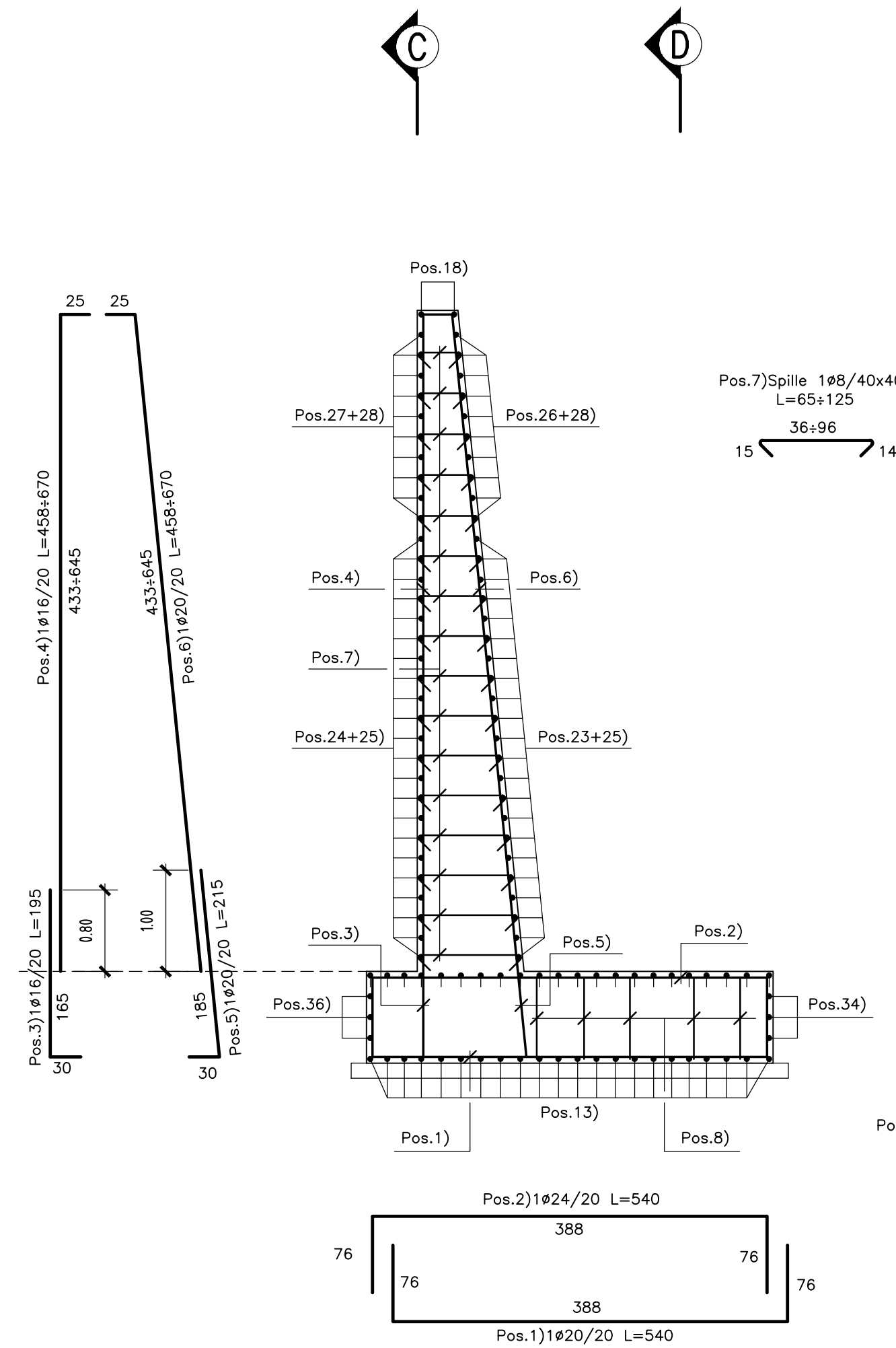
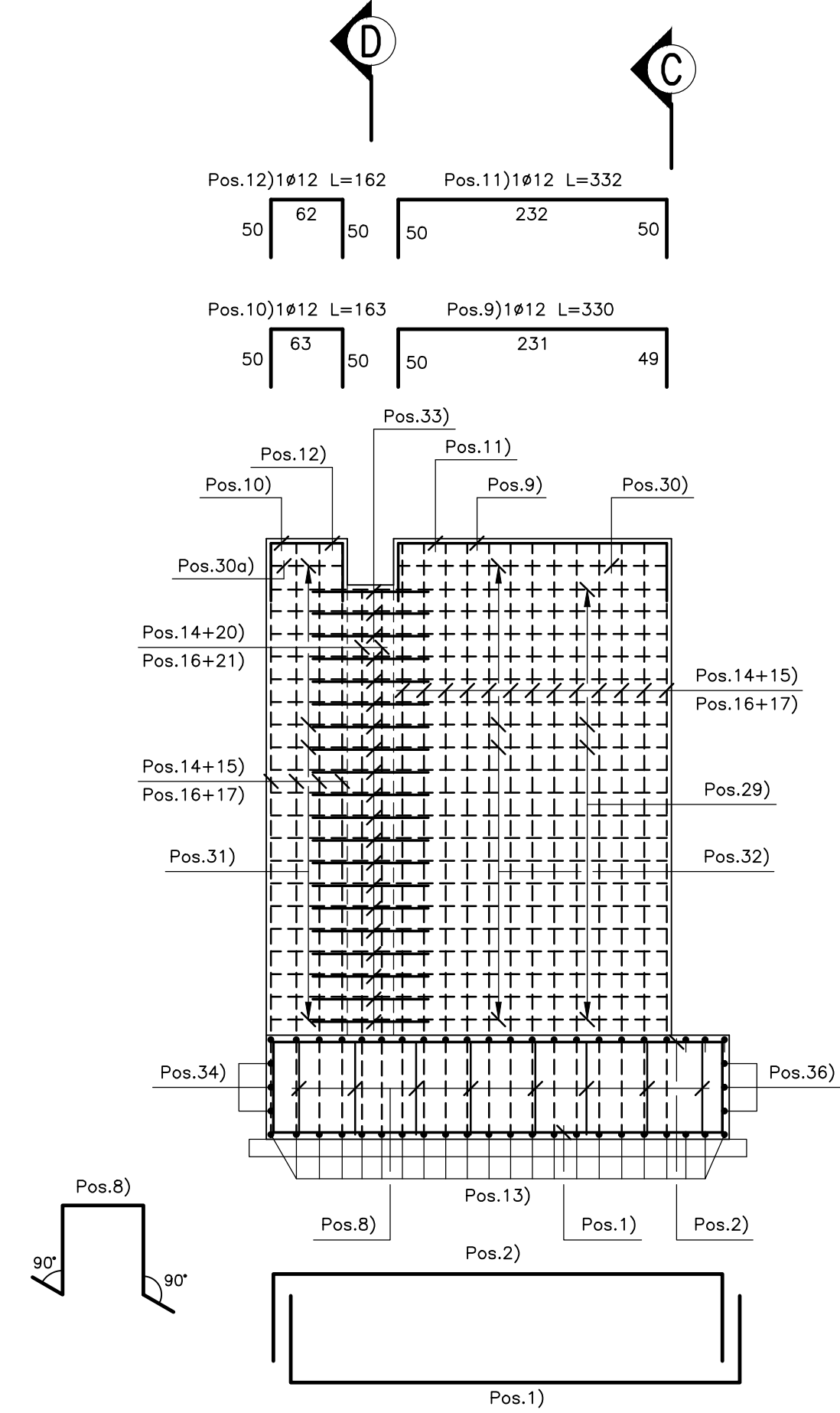


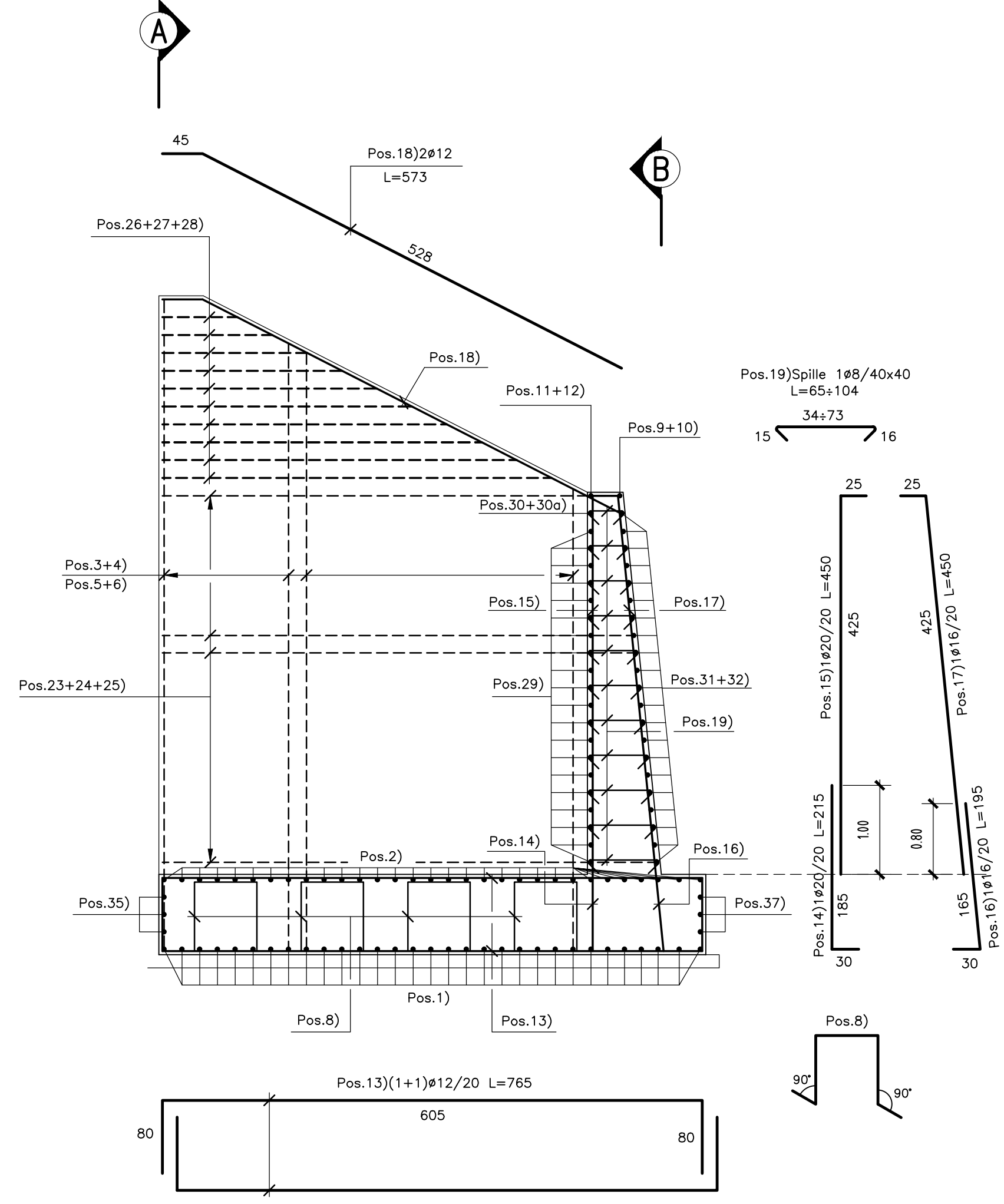
SEZIONE A-A
Scala 1:50



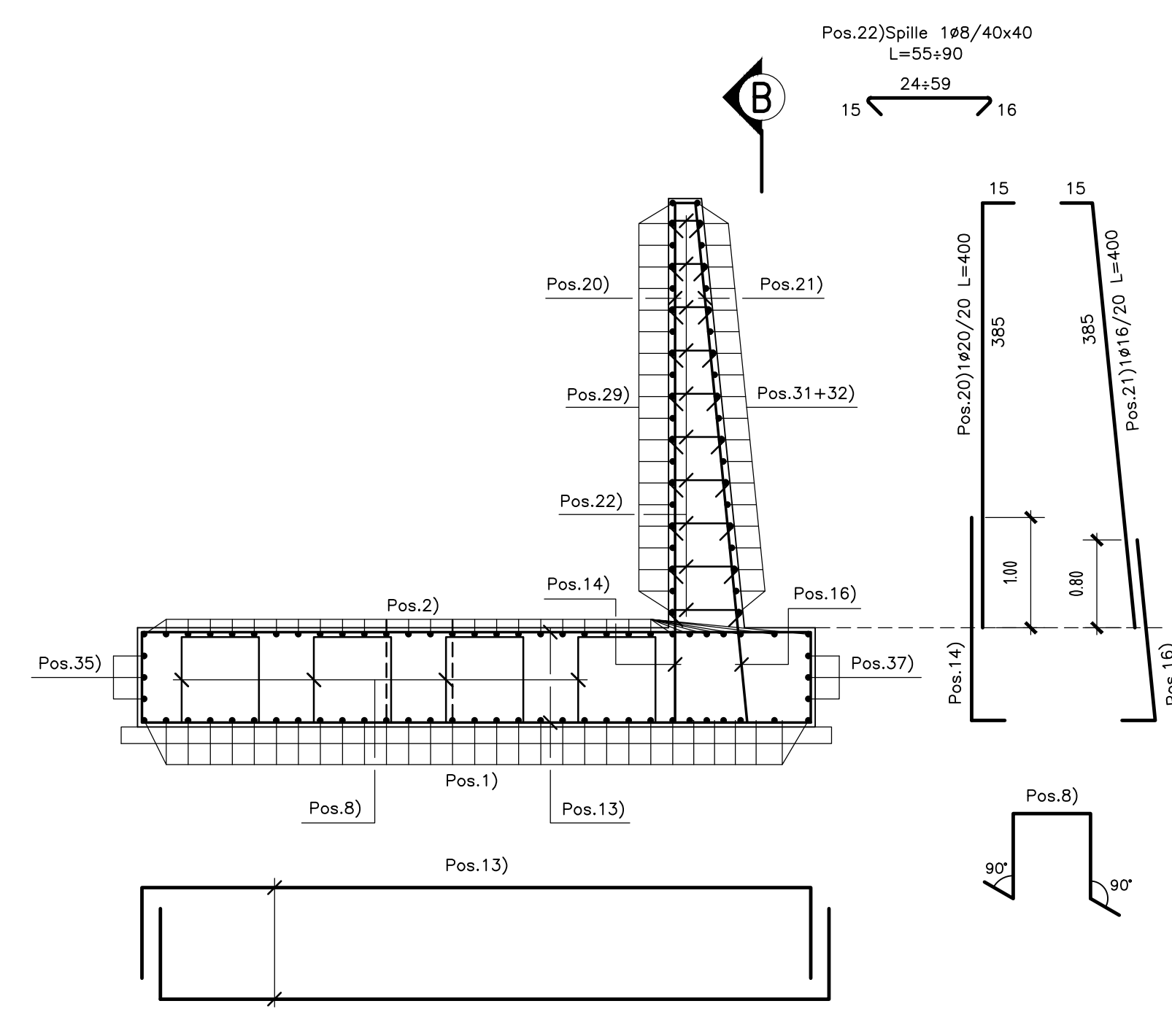
SEZIONE B-B
Scala 1:50



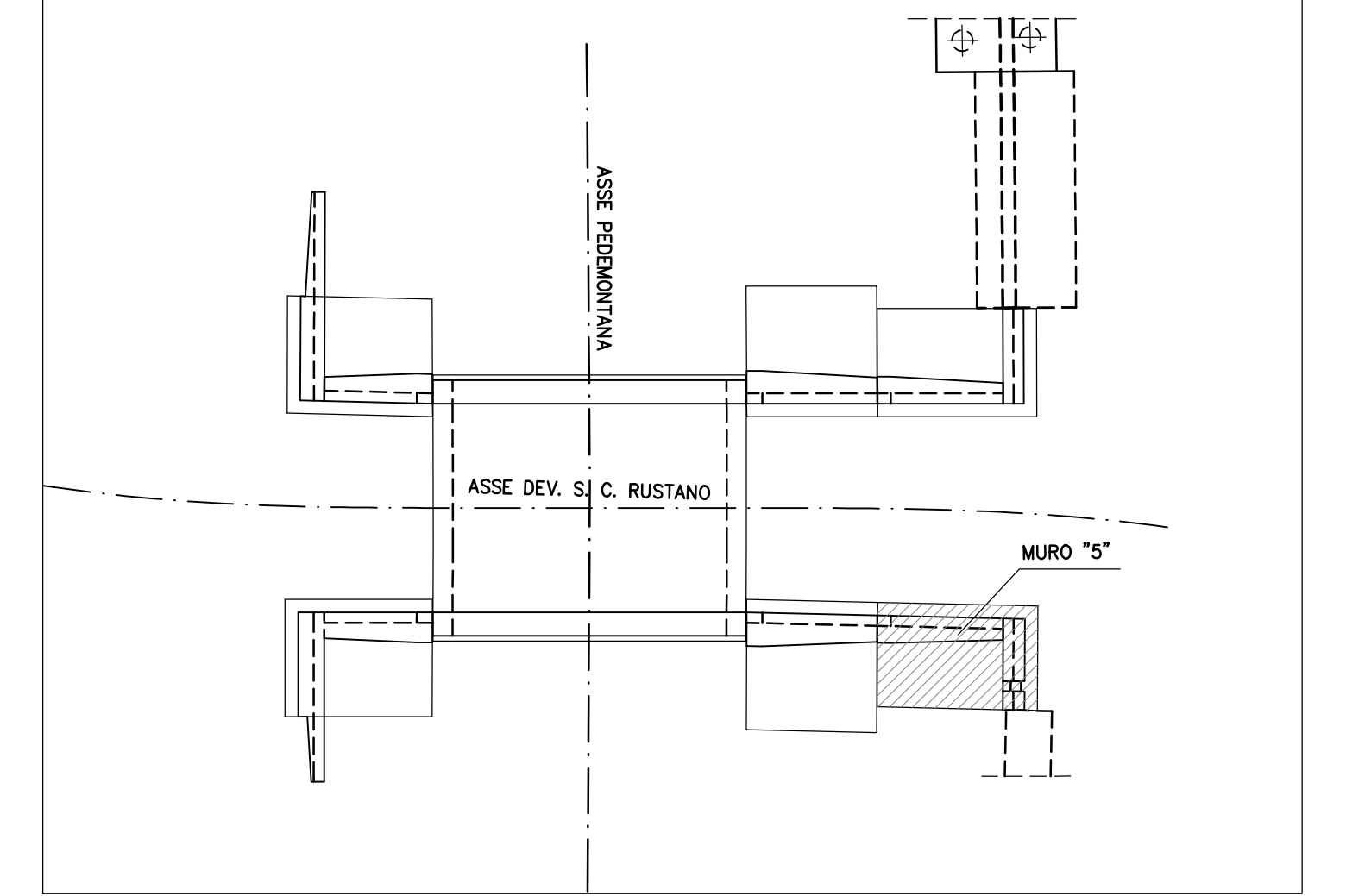
SEZIONE C-C
Scala 1:50



SEZIONE D-D
Scala 1:50

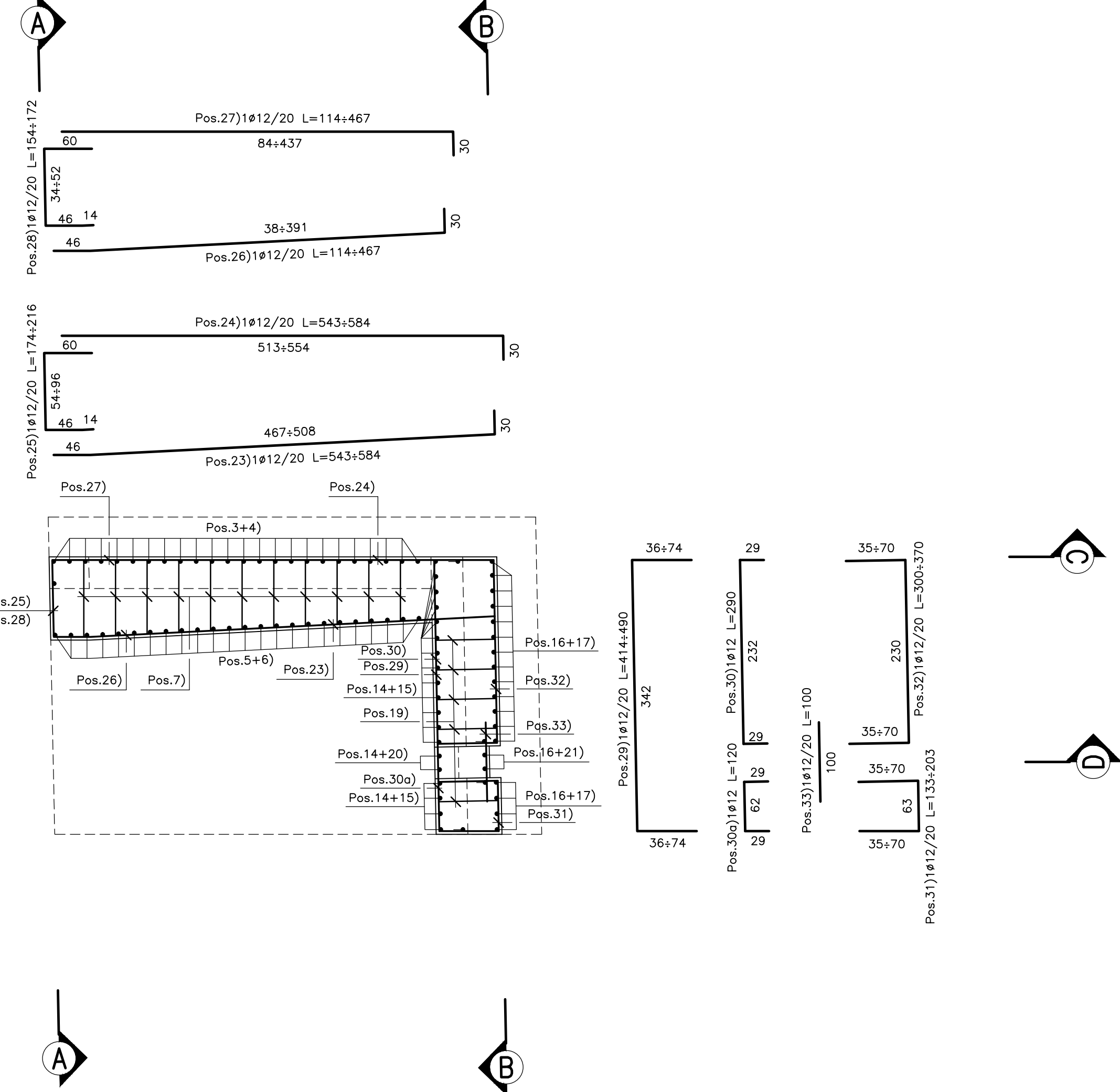


PIANTA DI RIFERIMENTO
Scala 1:250

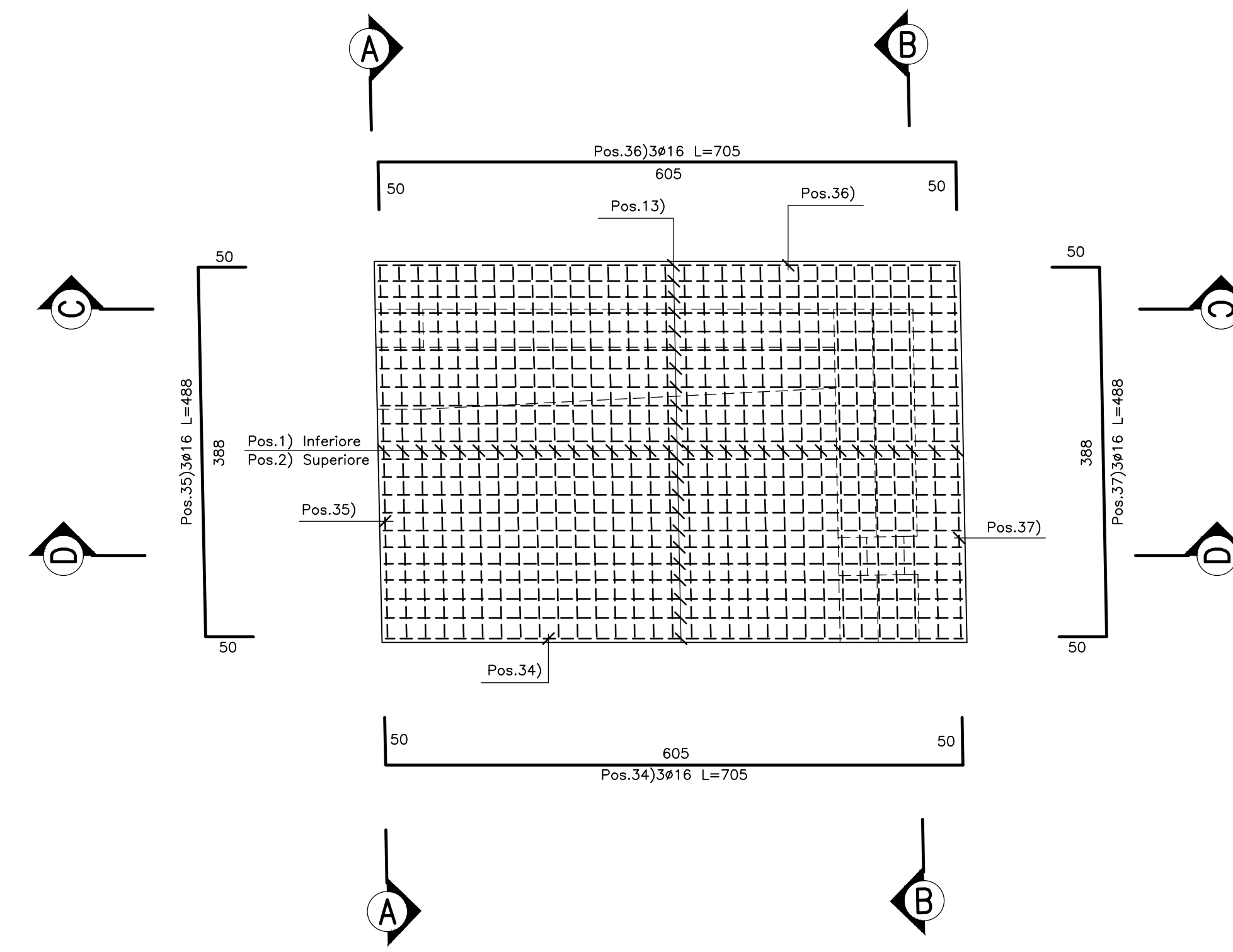


N.B.:
- Le lunghezze sono espresse in cm.
- Le lunghezze sono calcolate in asse barra.
- Ultima pos. è la n° 37.

PIANTA ALLO SPICCATO
Scala 1:50



PIANTA FONDAZIONI
Scala 1:50



ASSE VIARIO MARCHE-UMBRIA
E QUADRILATERO DI PENETRAZIONE INTERNA
MAXI LOTTO 2
LAVORI DI COMPLETAMENTO DELLA DIRETTRICE: PERUGIA ANCONA:
SS. 318 DI "VALFABBRICA", TRATTO PIANELLO-VALFABBRICA
SS. 76 "VAL PESINO", TRATTO FOSSATO VICO - CANCELLI E ALBACINA - SERRA SAN QUIRICO
"PEDEMONTANA DELLE MARCHE", TRATTO FABRIANO-MUCCIA-SFERCIA.

PROGETTO ESECUTIVO DI DETTAGLIO

CONTRAENTE GENERALE: DIRPA 2 s.c.a.r.l.	Il Responsabile del Contratto Generale:
PROGETTAZIONE: Partecipazioni Italia S.p.A.	ASSISTENZA ALLA PROGETTAZIONE: TECNOSTRUTTURE S.r.l. Via S. Maria Maddalena 117 - 01100 Roma Tel. 06/49794111 - Fax 06/49794112 www.tecnost.it - P.I. 01100770100
IL PROGETTISTA: Dot. Ing. Salvatore Licci Viale degli Ingegneri, Prov. di Matera (M)	IL PROGETTISTA: Dot. Ing. Antonio Tosani
VISTO IL RESPONSABILE DEL PROCEDIMENTO: Ing. Iginio Farotti	IL COORDINATORE DELLA SICUREZZA IN / IL DIRETTORE DEI LAVORI: FASE DI ESECUZIONE: Ing. Vincenzo Pardo Ing. Peppino Marascio

2.1.3 - PEDEMONTANA DELLE MARCHE 7° Strada funzionale - Castelnuovo Nord - Castelnuovo Sud 4° Strada funzionale - Castelnuovo Sud - Istituto SPT7 a Macina OPERE D'ARTE MINORI SOTTOVIA - Nuovo sottovia S.C. Rustano al Km 1+120 Armatura muro "5"	SCALA: 1:50 DATA: Novembre 2021
---	--

Codice Unico di Progetto (CUP) F12C03000050021 (assegnato CIPE 20.04.2015)

CODICE ELABORATO:	Open	Tras	Secc	CR	WB	Ed	Pr	Rev.
	L	O	7	0	3	2	1	3
	E	1	6	O	M	0	0	0
	A	R	M	0	6	A		

Rev.	Dim.	Descrizione	Redatto	Controllato	Approvato
A	Novem. 2021	Emissione Progetto di Dettaglio	Tecnostutture	A. Tosani	S. Licci