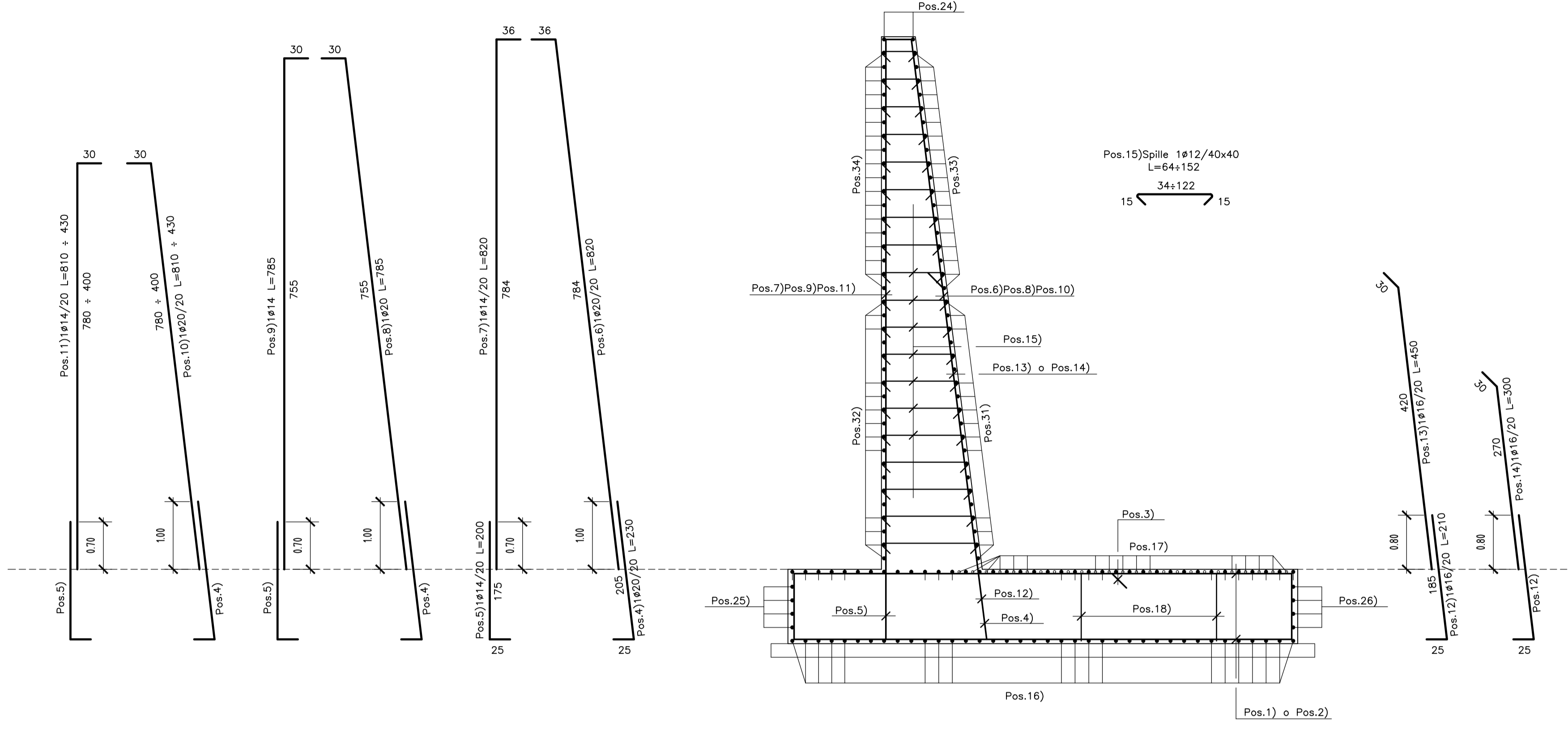
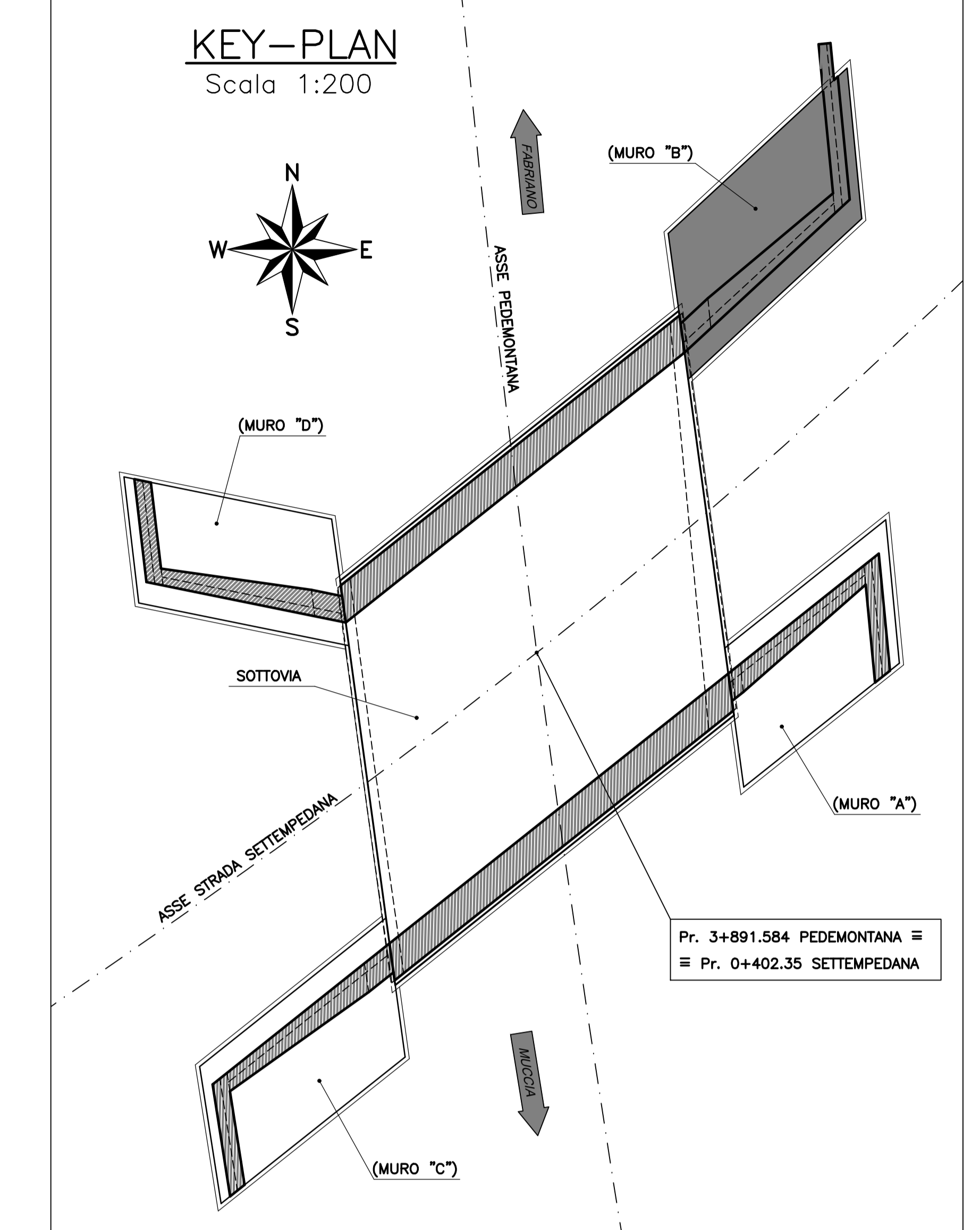
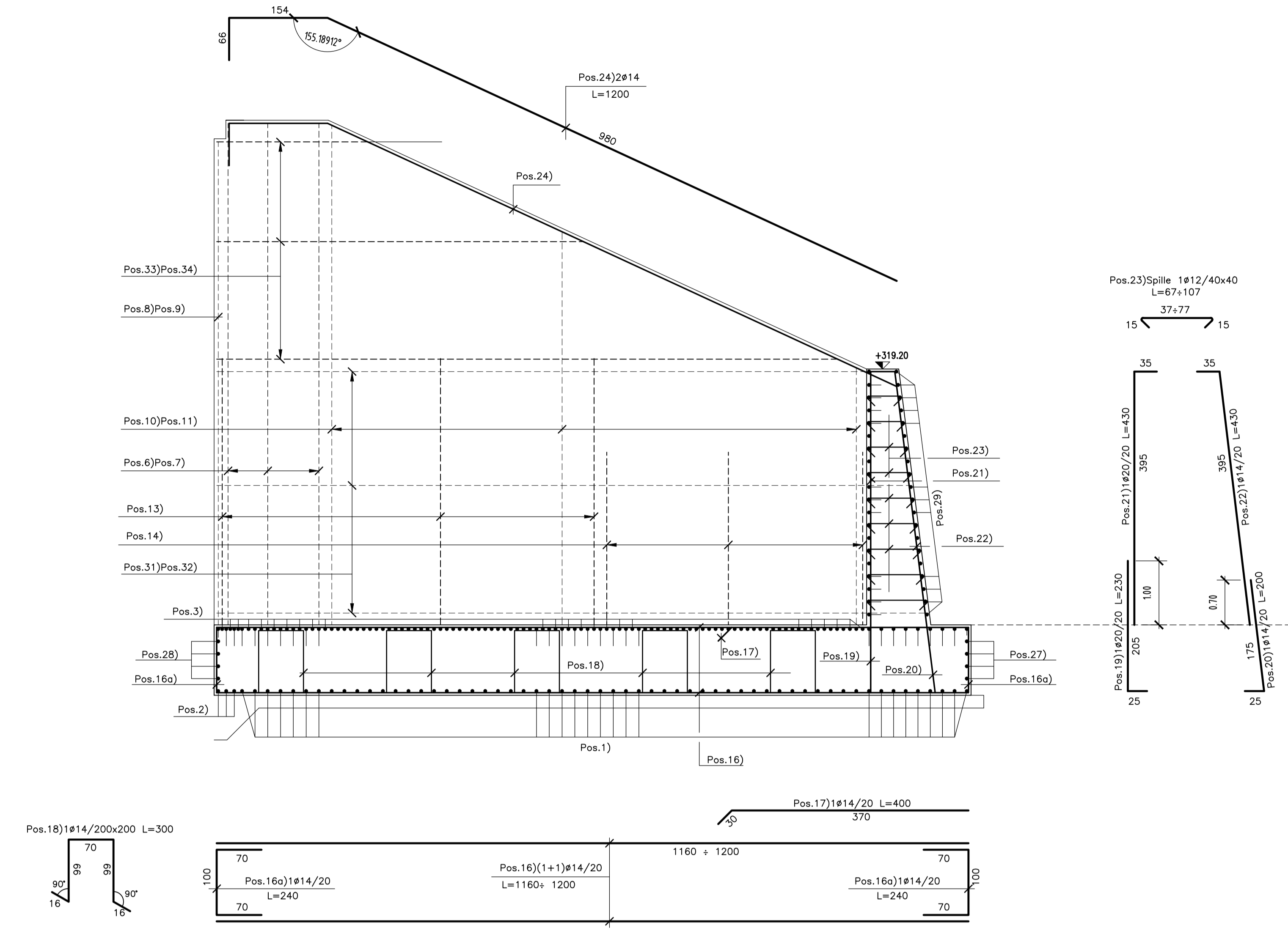


ARMATURA MURO "B"

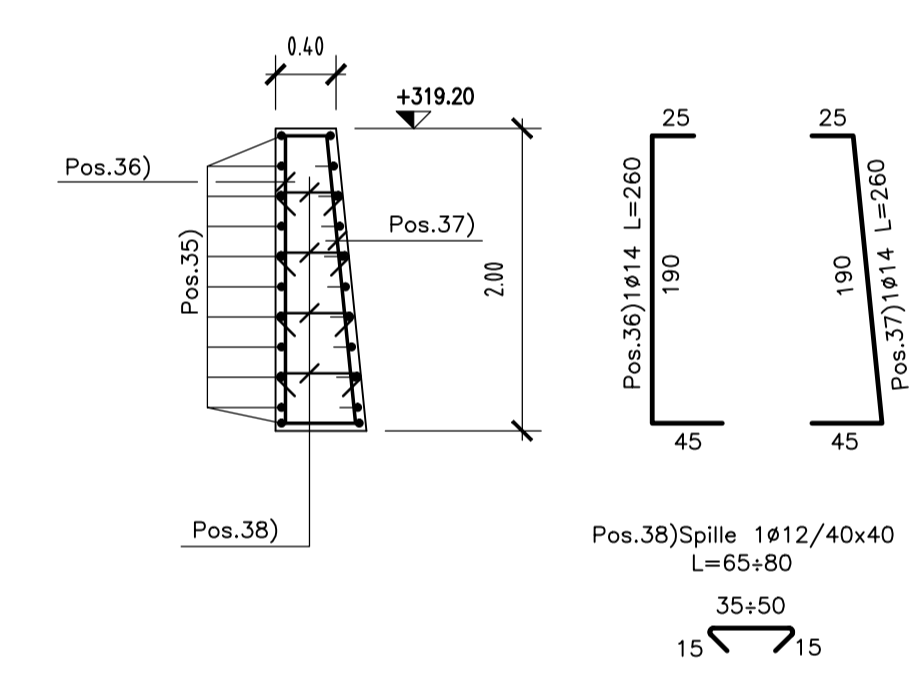
SEZIONE "1-1"
Scala 1:50



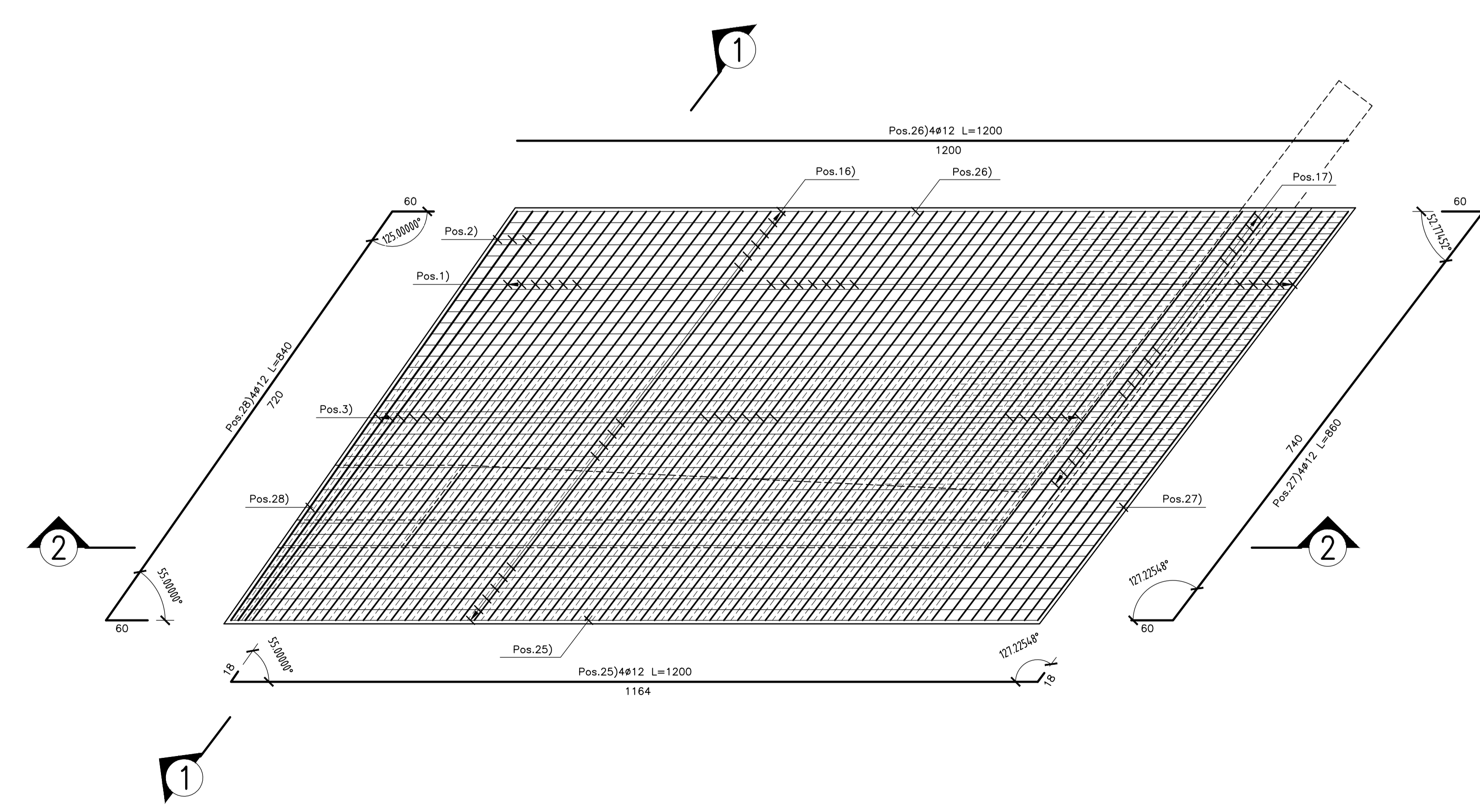
SEZIONE "2-2"
Scala 1:50



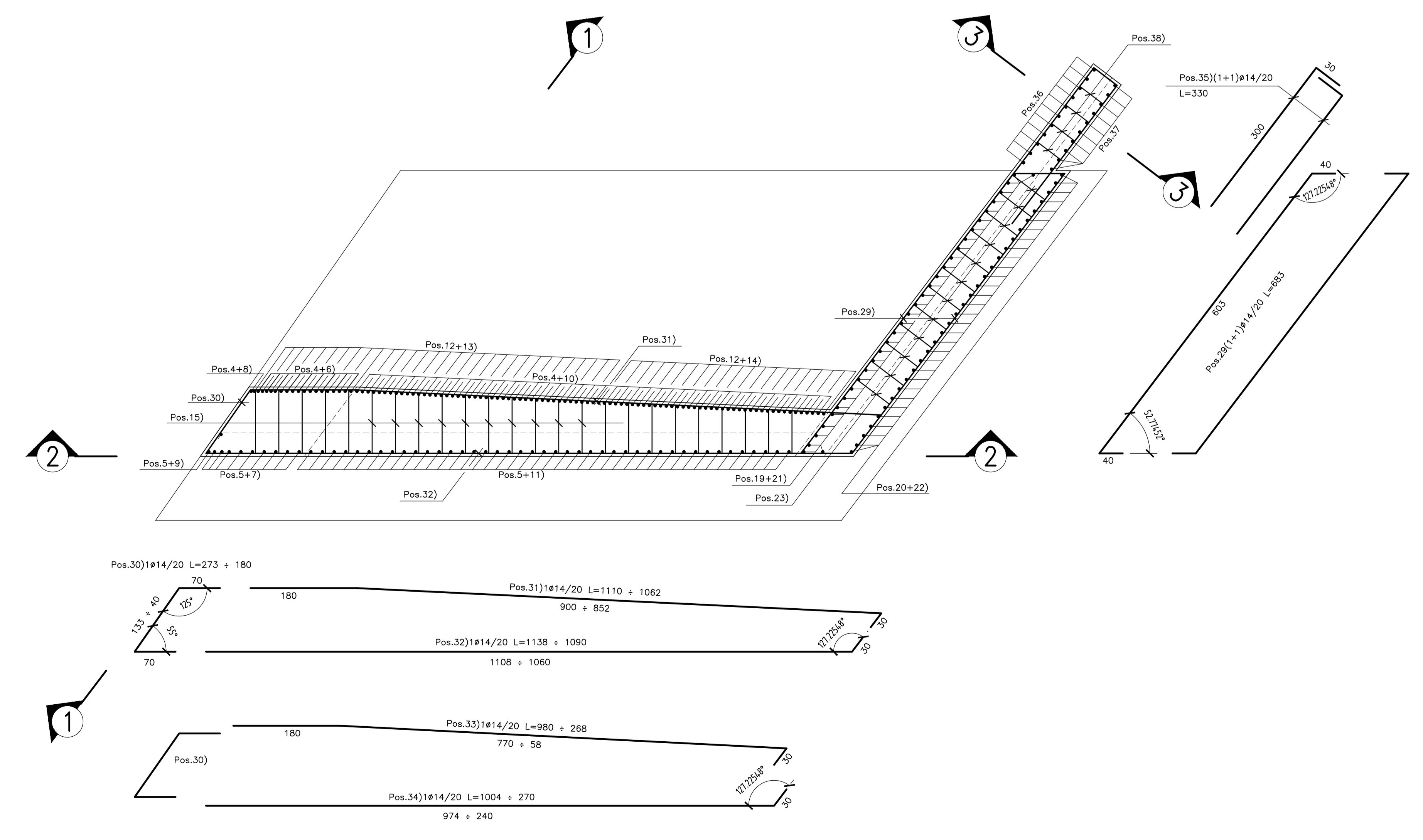
SEZIONE "3-3"
Scala 1:50



PIANTA FONDAZIONI
Scala 1:50



PIANTA ALLO SPICCATO
Scala 1:50



N.B.:
- Le lunghezze sono espresse in cm.
- Le lunghezze sono calcolate in asse barra.
- Ultima pos. è la n° 38.

N.B.: PER LA TABELLA MATERIALI FARE RIFERIMENTO ALL'ELABORATO: L0703213E160M000TV01

GUADRILATERO
Marche Umbria S.p.A.

**ASSE VIARIO MARCHE-UMBRIA
E QUADRILATERO DI PENETRAZIONE INTERNA
MAXI LOTTO 2**

LAVORI DI COMPLETAMENTO DELLA DIRETTRICE PERUGIA ANCONA:
SS. 318 DI "VALFABRICA", TRATTO PIANELLO-VALFABRICA
SS. 76 "VAL DESINO", TRATTO FOSSATO VICO - CANCELLI E ALBACINA - SERRA SAN QUIRICO
"PEDEMONTANA DELLE MARCHE", TRATTO FABRIANO-MUCCIA-SFERCIA.

PERIZIA DI VARIANTE

CONTRAENTE GENERALE: **DIRPA 2 s.c.a.r.l.** Il Responsabile del Contratto Generale: Ing. Federico Montanari

PROGETTAZIONE: **Partecipazioni Italia S.p.A.** ASSISTENZA ALLA PROGETTAZIONE: **TECNOSTRUTTURE S.p.A.**

IL PROGETTISTA: Dott. Ing. Salvatore Liso (Autore dell'originale) Pos. 4) Montanari + 1147
IL PROGETTISTA: Dott. Ing. Antonio Tosiani

IL GEOLOGO: Geol. Amadeo Bubbini (Ordine dei Geologi Regione Toscana n. 1032)

VISTO IL RESPONSABILE DEL PROCEDIMENTO: Ing. Iginio Favetti IL COORDINATORE DELLA SICUREZZA IN FASE DI ESECUZIONE: Ing. Vincenzo Pando IL DIRETTORE DEI LAVORI: Ing. Peppino Marascio

2.1.3 - PEDEMONTANA DELLE MARCHE
"F" Strada funzionale - Castelmonte Nord - Castelmonte Sud
"F" Strada funzionale - Castelmonte Sud - Ancona-SST e Macina
OPERE D'ARTE MINORI
SOTTOVIA - SETTEPEDANA AL Km 3+891
Armatura muro "B"

SCALA: 1:50
DATA: Settembre 2021

Codice Unico di Progetto (CUP) F12C03000050021 (assegnato CIPE 20.04.2015)

CODICE ELABORATO: L0703213E160M00021ARM04A

Rev.	Data	Descrizione	Redatto	Consigliato	Approvato
A	Sett. 2021	Emissione	Tecnostre	Tecnostre	A. Tosiani S. Liso