

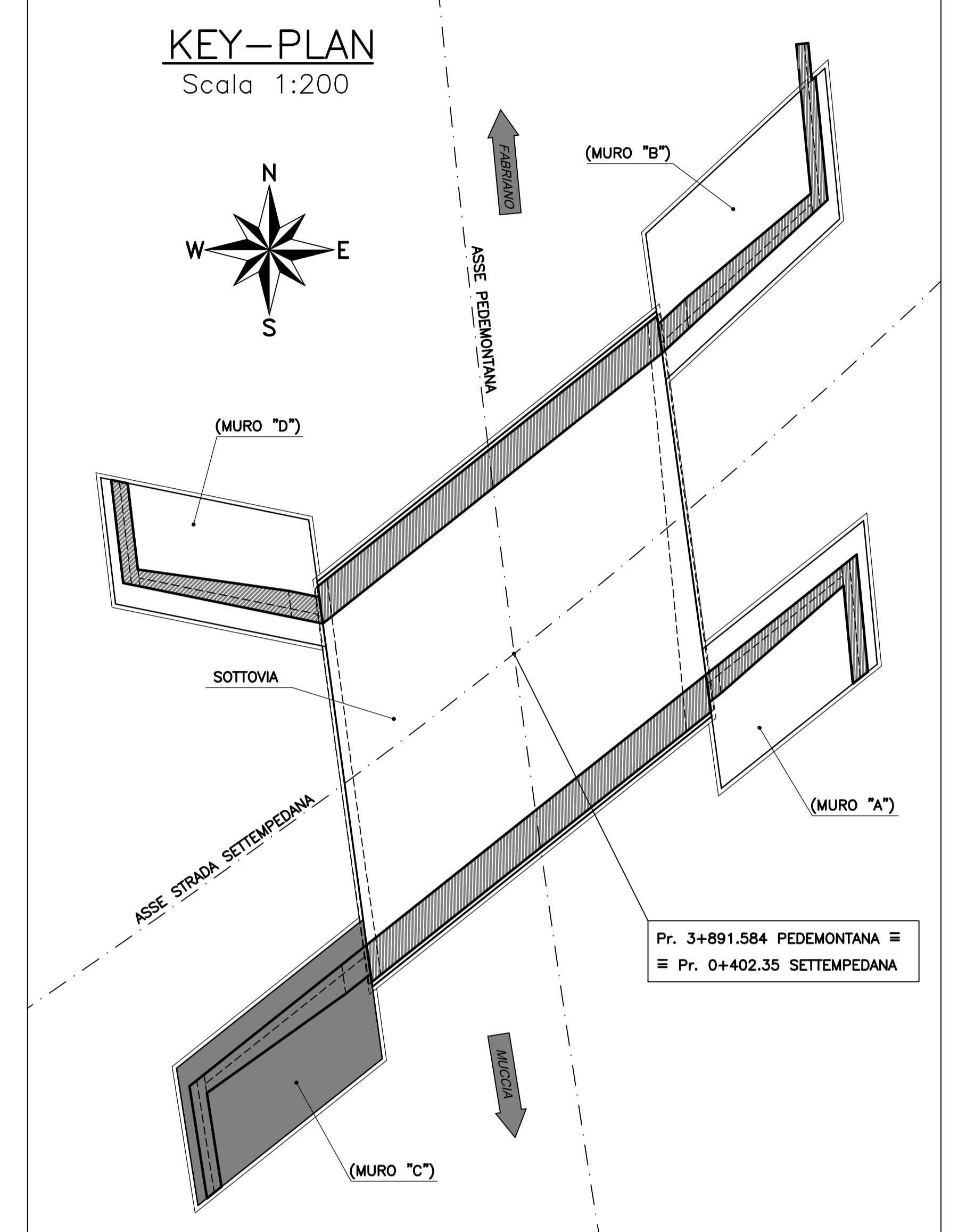
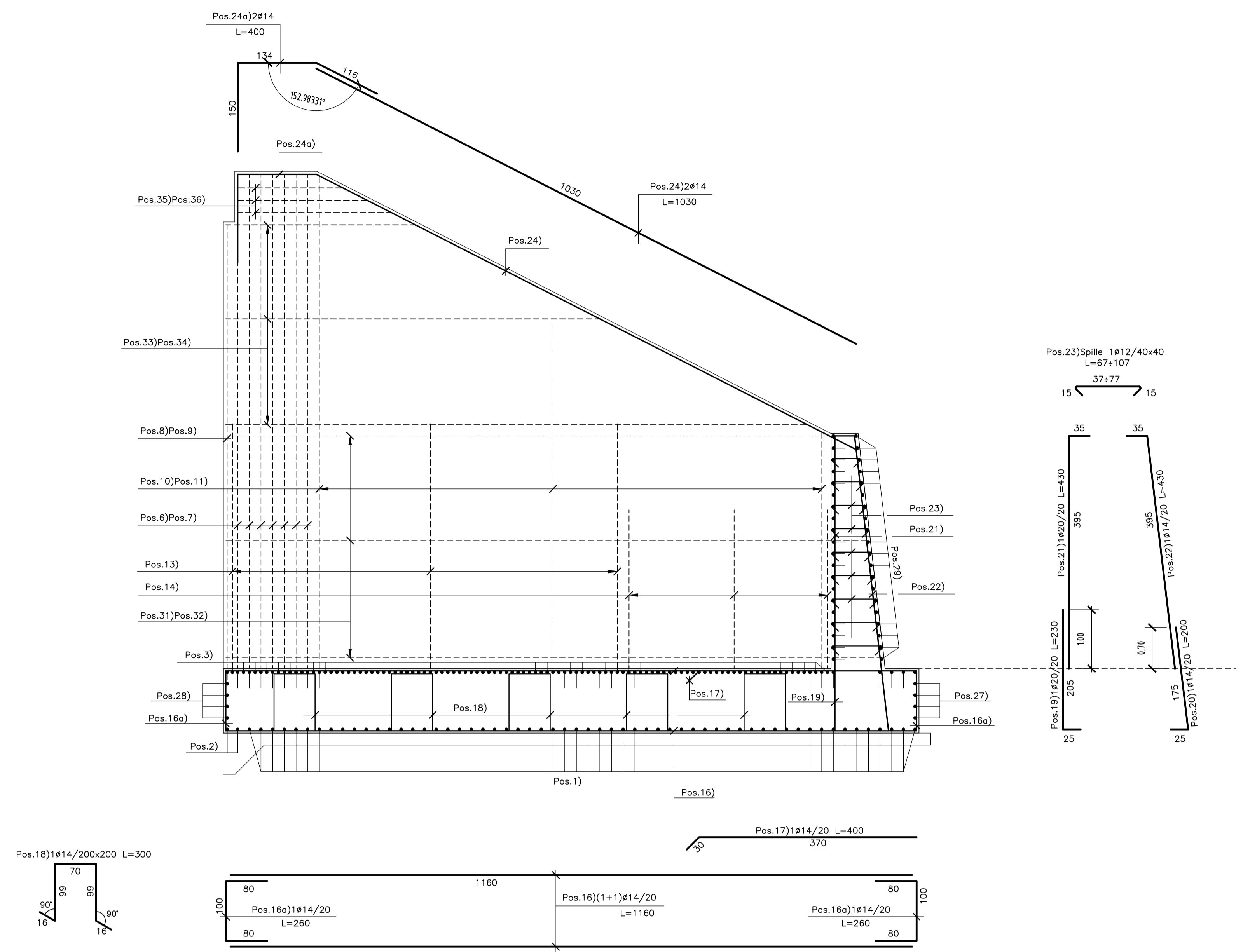
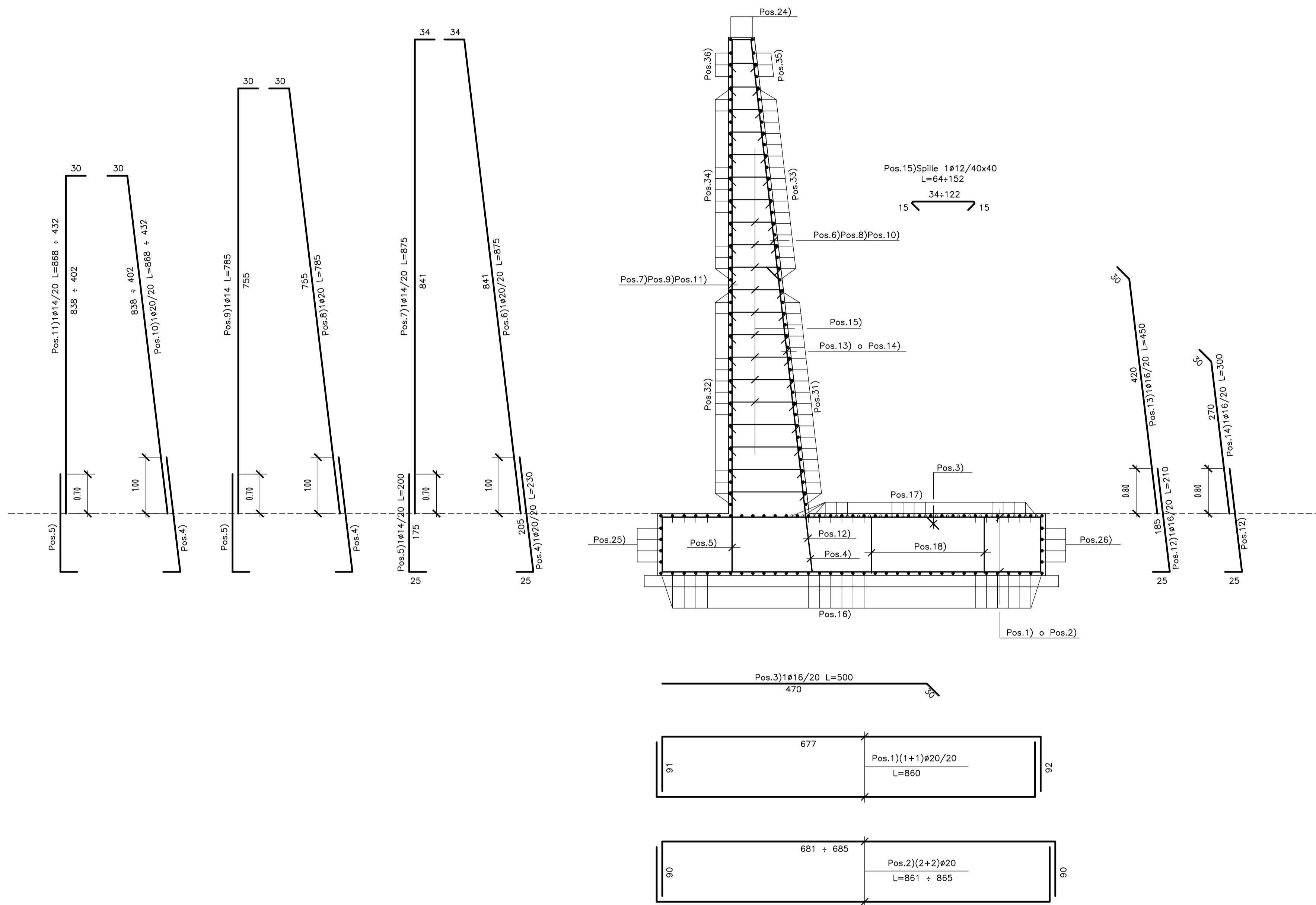
ARMATURA MURO "C"

SEZIONE "2-2"

Scala 1:50

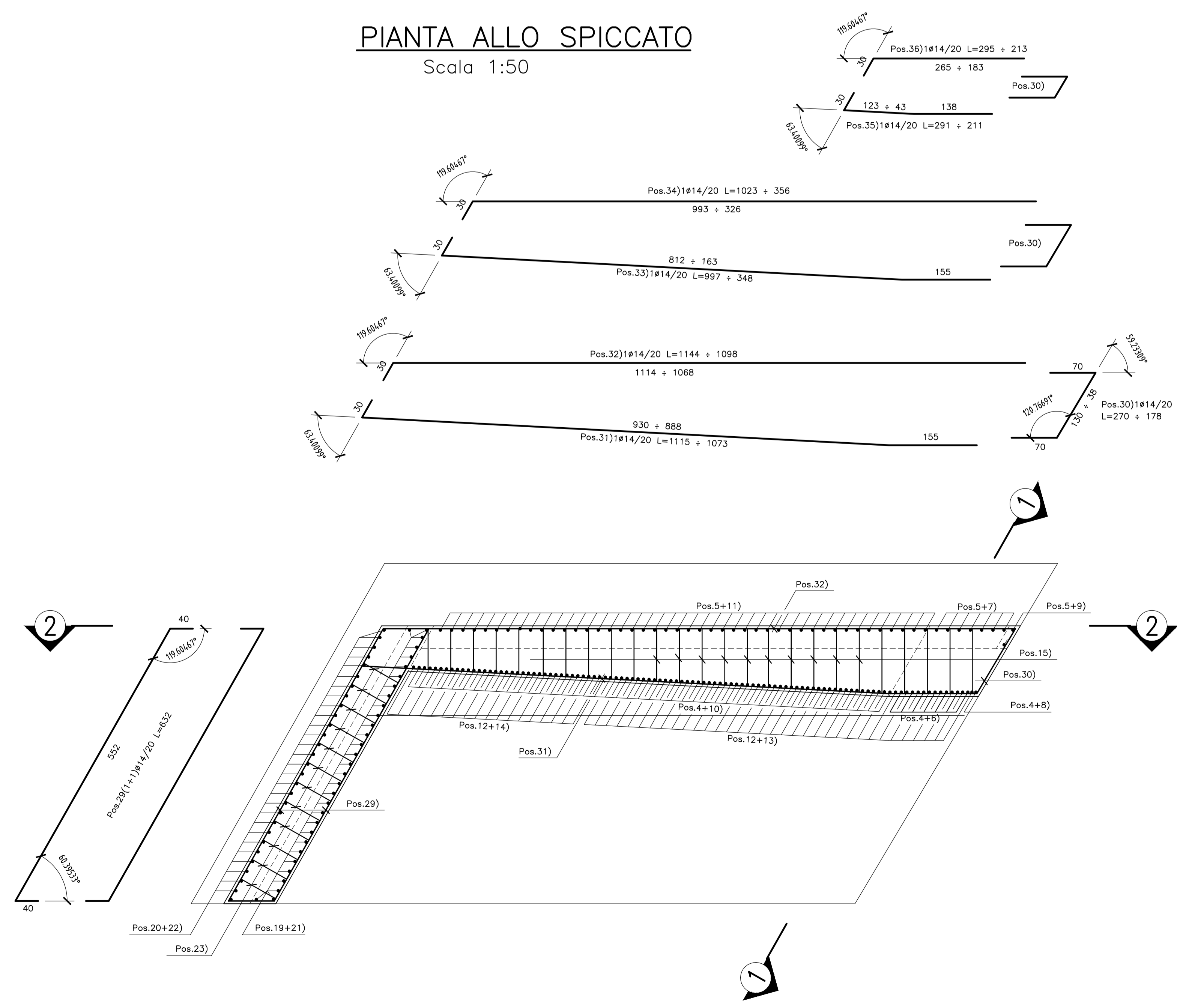
SEZIONE "1-1"

Scala 1:50



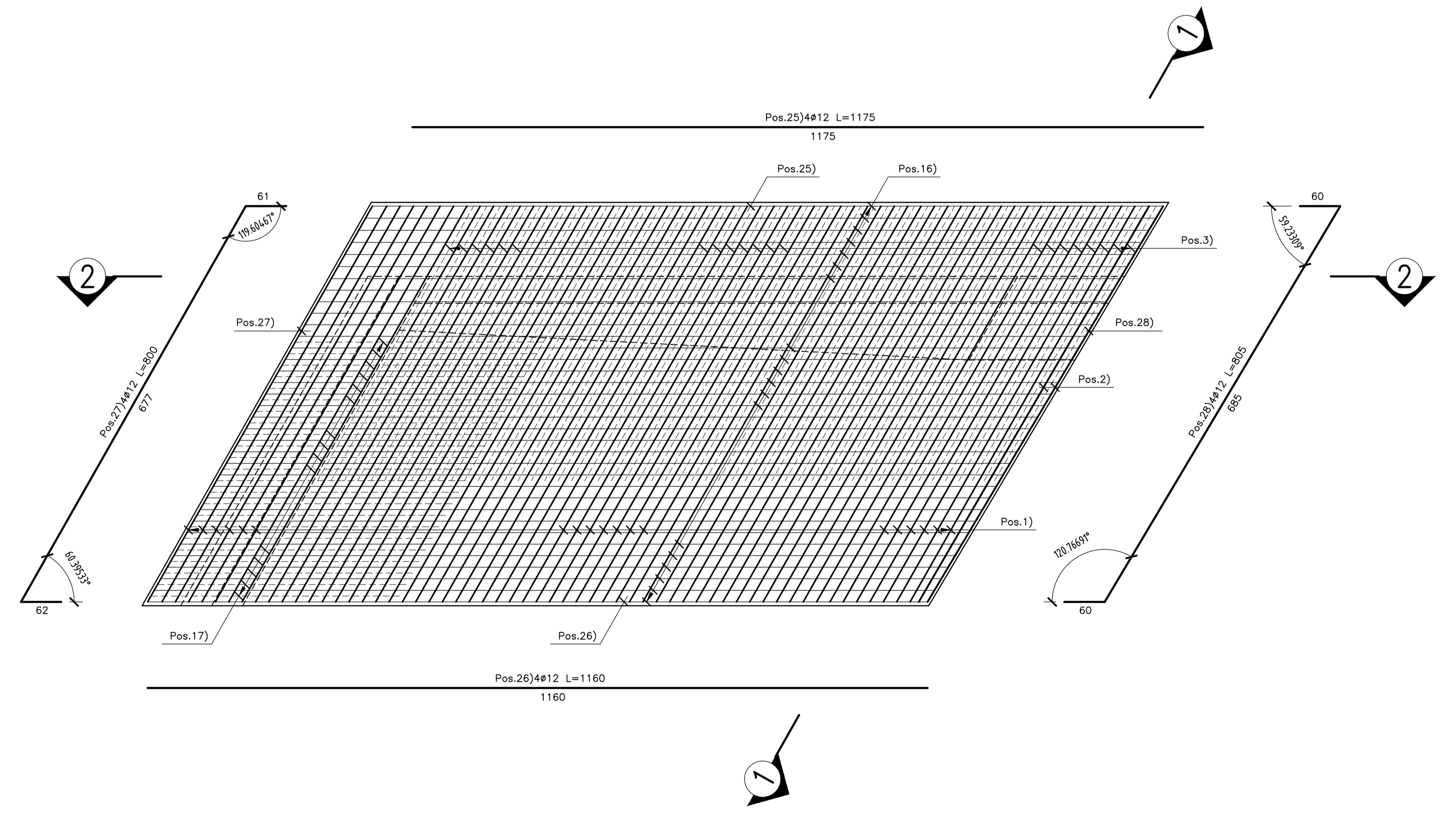
PIANTA ALLO SPICCATO

Scala 1:50



PIANTA FONDAZIONI

Scala 1:50



N.B.:
 - Le lunghezze sono espresse in cm.
 - Le lunghezze sono calcolate in asse barra.
 - Ultima pos. è la n° 36.

N.B.: PER LA TABELLA MATERIALI FARE RIFERIMENTO ALL'ELABORATO: L0703213E160M000TV01



**ASSE VIARIO MARCHE-UMBRIA
 E QUADRILATERO DI PENETRAZIONE INTERNA
 MAXI LOTTO 2**
 LAVORI DI COMPLETAMENTO DELLA DIRETTRICE PERUGIA ANCONA:
 SS. 318 DI "VALFABRICA", TRATTO PIANELLO-VALFABRICA
 SS. 76 "VAL DESINO", TRATTI FOSSATO VICO - CANCELLI E ALBACINA - SERRA SAN QUIRICO
 "PEDEMONTANA DELLE MARCHE", TRATTO FABRIANO-MUCCIA-SFERCIA.

PERIZIA DI VARIANTE

CONTRAENTE GENERALE: DIRPA 2 s.c.a.r.l.	Il Responsabile del Contratto Generale: Ing. Felice Montanari
PROGETTAZIONE: Partecipazioni Italia S.p.A.	ASSISTENZA ALLA PROGETTAZIONE: TECNOSTRUTTURE S.r.l.
IL PROGETTISTA: Dot. Ing. Salvatore Lito Autore del Progetto: Pos. 6 Montanari 1147	IL PROGETTISTA: Dot. Ing. Antonio Tosiani
IL GEOLOGO: Geol. Amadeo Bubbini Ordine dei Geologi Regione Toscana n. 1032	

VISTO IL RESPONSABILE DEL PROCEDIMENTO: Ing. Iginio Favetti	IL COORDINATORE DELLA SICUREZZA IN FASE DI ESECUZIONE: Ing. Vincenzo Pando	IL DIRETTORE DEI LAVORI: Ing. Peppino Marascio
---	--	---

2.1.3 - PEDEMONTANA DELLE MARCHE F. Studio funzionale - Castelfranco sul Tevere - Castelfranco sul Tevere F. Studio funzionale - Castelfranco sul Tevere - Castelfranco sul Tevere OPERE D'ARTE MINORI SOTTOVA - SETTEPEDANA AL Km 3+891 Armatura muro "C"	SCALA: 1:50
	DATA: Settembre 2021

Codice Unico di Progetto (CUP) F12C03000050021 (assegnato CIPE 20.04.2015)															
CODICE ELABORATO:	<table border="1"> <tr> <td>07</td><td>03</td><td>21</td><td>3</td><td>16</td><td>00</td><td>00</td><td>2</td><td>A</td><td>R</td><td>M</td><td>0</td><td>5</td><td>A</td> </tr> </table>	07	03	21	3	16	00	00	2	A	R	M	0	5	A
07	03	21	3	16	00	00	2	A	R	M	0	5	A		
Rev.	<table border="1"> <tr> <th>Rev.</th><th>Data</th><th>Descrizione</th><th>Redatto</th><th>Verificato</th><th>Approvato</th></tr> <tr> <td>A</td><td>Sett. 2021</td><td>Emissione</td><td>Tecnostrutture</td><td>Tecnostrutture</td><td>A. Tosiani / S. Lito</td></tr> </table>	Rev.	Data	Descrizione	Redatto	Verificato	Approvato	A	Sett. 2021	Emissione	Tecnostrutture	Tecnostrutture	A. Tosiani / S. Lito		
Rev.	Data	Descrizione	Redatto	Verificato	Approvato										
A	Sett. 2021	Emissione	Tecnostrutture	Tecnostrutture	A. Tosiani / S. Lito										