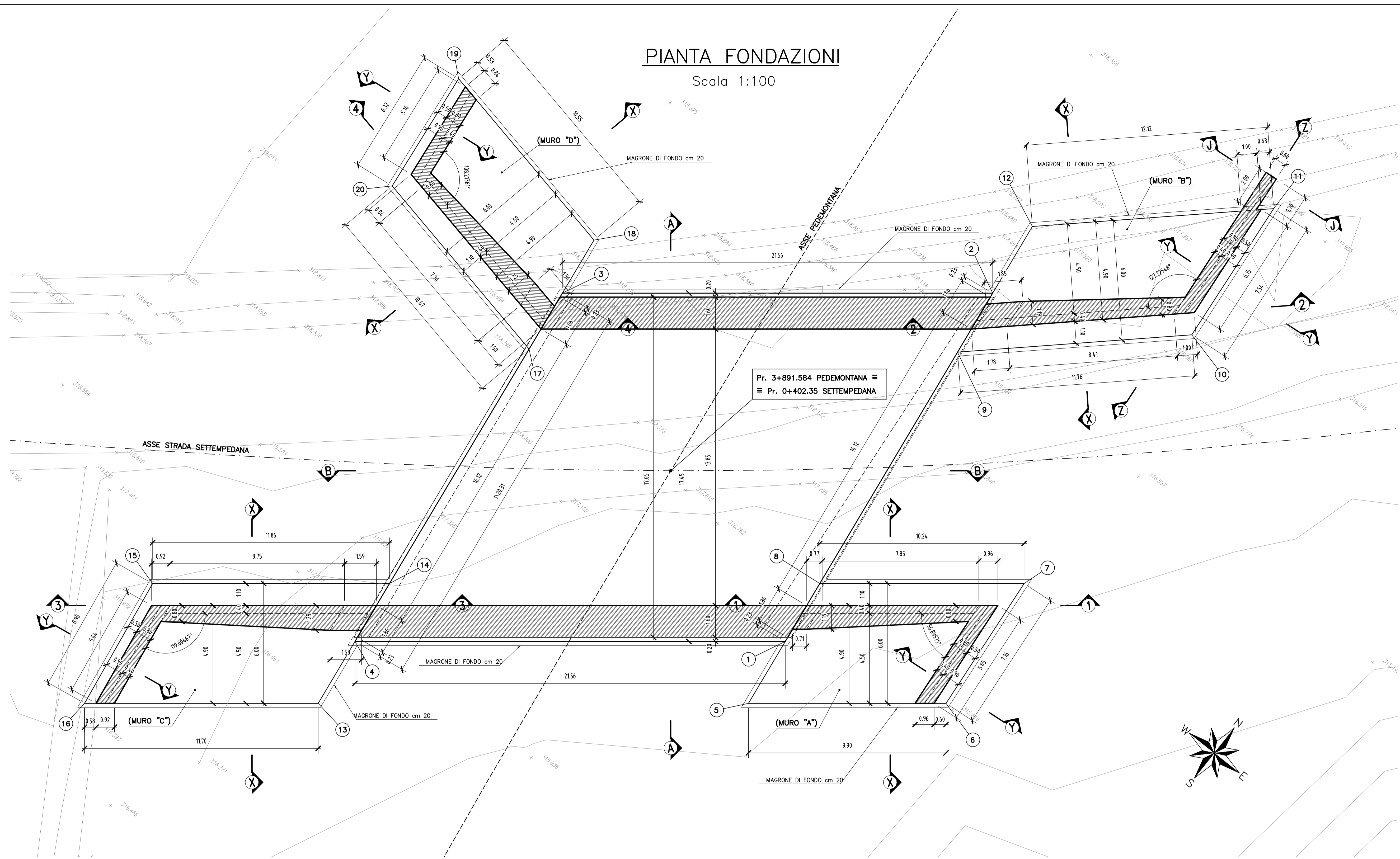


**PIANTA FONDAZIONI**

Scala 1:100

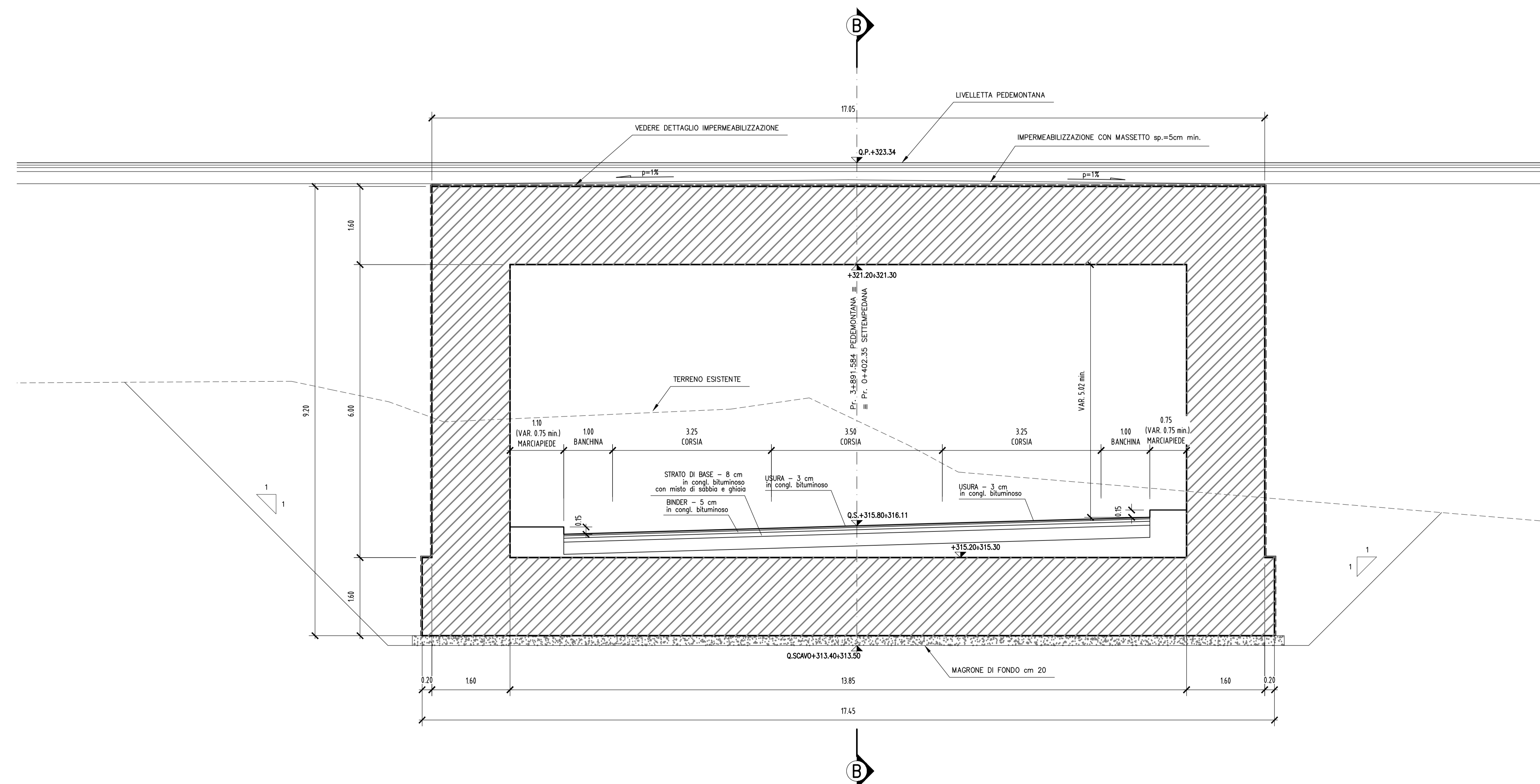


COORDINATE SPIGOLI FONDAZIONE SOTTOPASSO			
1	X=2361095.187	Y=4784045.813	
2	X=2361092.441	Y=4784055.935	
3	X=2361075.579	Y=4784052.504	
4	X=2361078.325	Y=4784032.382	

COORDINATE SPIGOLI FONDAZIONI MURI			
MURO "A"	5	X=2361095.674	Y=4784042.238
	6	X=2361103.416	Y=4784048.404
	7	X=2361102.737	Y=4784055.535
	8	X=2361094.730	Y=4784049.157
MURO "B"	9	X=2361092.905	Y=4784062.528
	10	X=2361101.542	Y=4784070.518
	11	X=2361100.813	Y=4784078.017
	12	X=2361091.915	Y=4784069.786
MURO "C"	13	X=2361078.813	Y=4784028.808
	14	X=2361077.869	Y=4784035.727
	15	X=2361068.588	Y=4784028.334
	16	X=2361069.660	Y=4784021.517
MURO "D"	17	X=2361076.020	Y=4784049.274
	18	X=2361075.161	Y=4784055.571
	19	X=2361064.821	Y=4784057.667
	20	X=2361065.564	Y=4784051.395

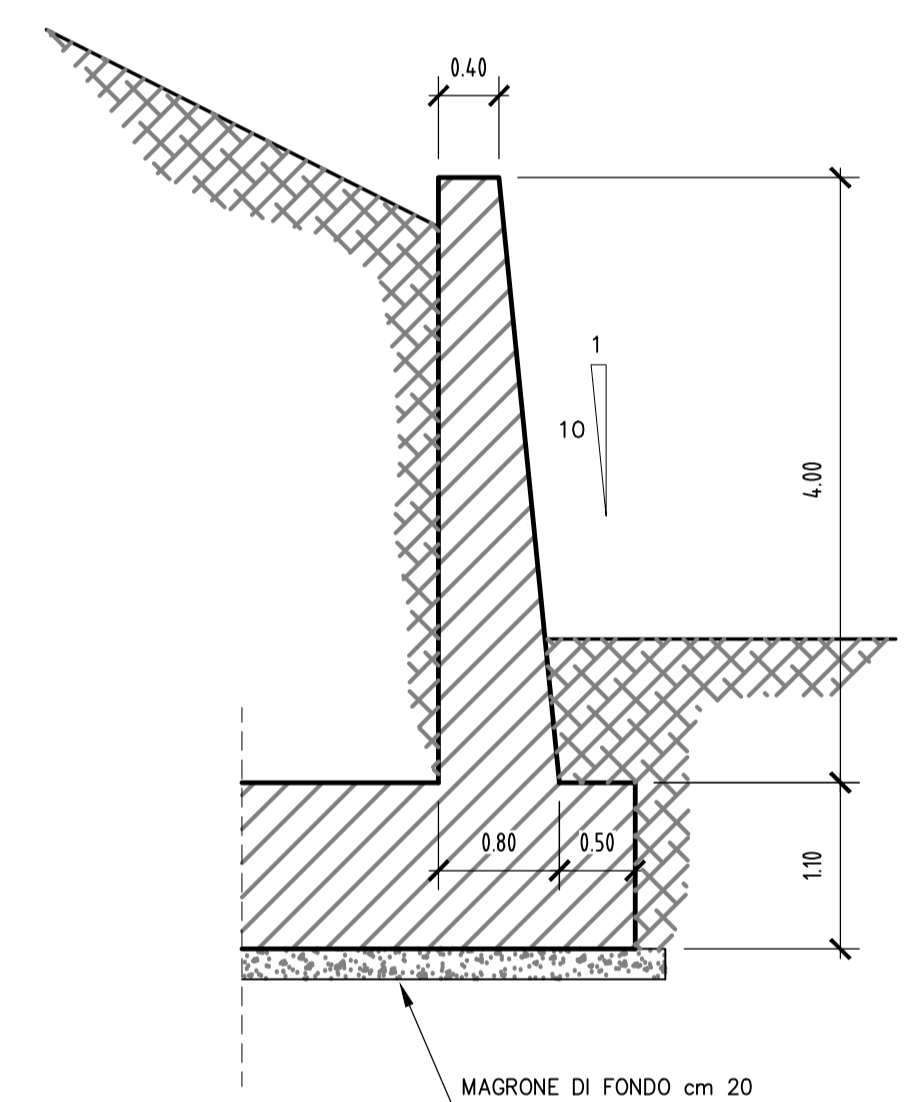
**SEZIONE "A-A"**

Scala 1:50



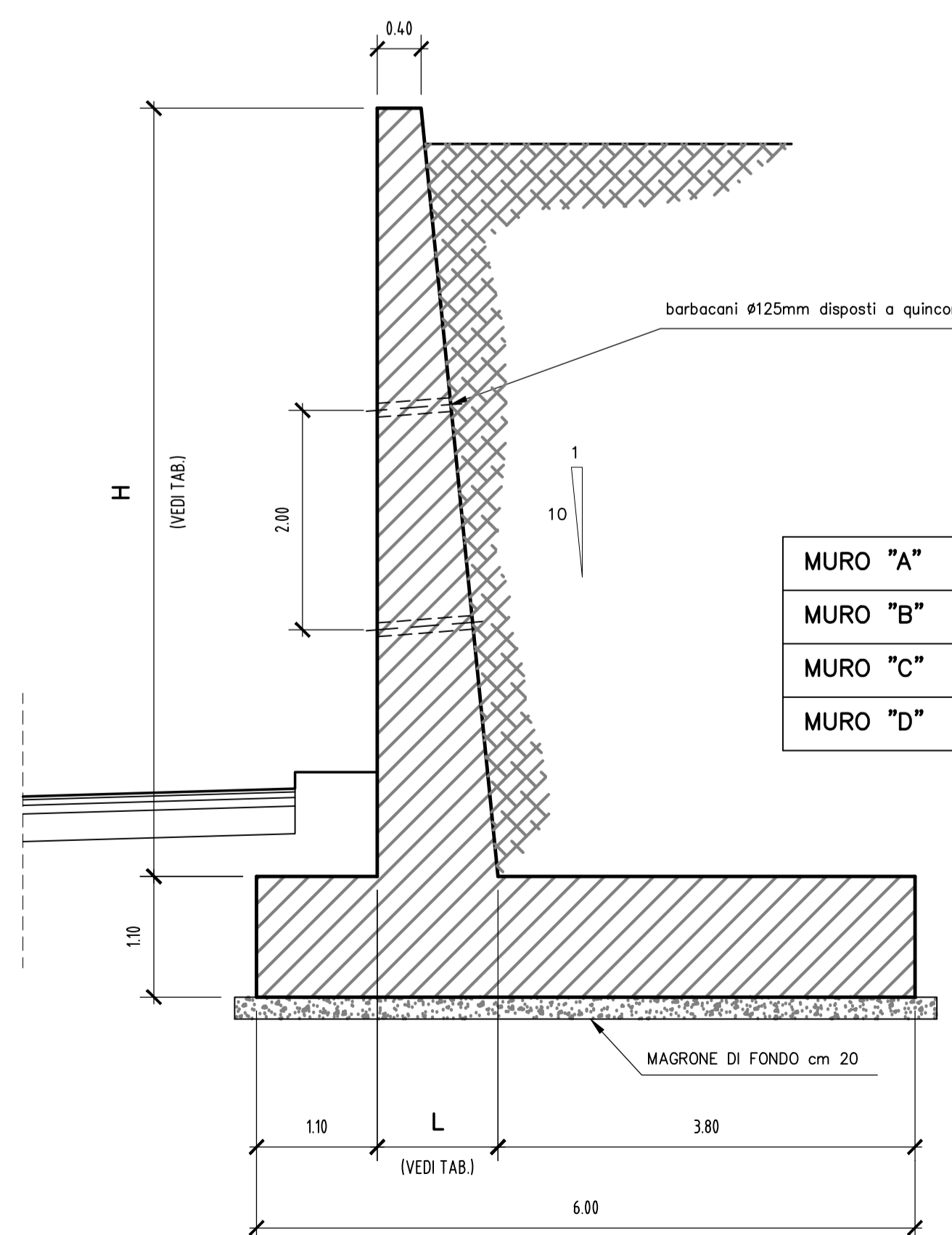
**SEZIONE TIPO MURO "Y-Y"**

Scala 1:50



**SEZIONE TIPO MURO "X-X"**

Scala 1:50



	H (m)	L (m)
MURO "A"	4.00 + 7.87	0.80 + 1.19
MURO "B"	4.00 + 7.89	0.80 + 1.19
MURO "C"	4.00 + 8.45	0.80 + 1.25
MURO "D"	4.00 + 8.48	0.80 + 1.25

N.B.: PER LA TABELLA MATERIALI FARE RIFERIMENTO ALL'ELABORATO: L0703213E160M0000TVI01



**ASSE VIARIO MARCHE-UMBRIA  
E QUADRILATERO DI PENETRAZIONE INTERNA  
MAXI LOTTO 2**

LAVORI DI COMPLETAMENTO DELLA DIRETTRICE PERUGIA ANCONA:  
SS. 318 DI "VALFABRICA", TRATTO PIANELLO-VALFABRICA  
SS. 76 "VAL DESINO", TRATTI FOSSATO VICO - CANCELLI E ALBACINA - SERRA SAN QUIRICO  
"PEDEMONTANA DELLE MARCHE", TRATTO FABRIANO-MUCCIA-SFERCIA.

**PERIZIA DI VARIANTE**

CONTRAENTE GENERALE: <b>DIRPA 2</b> s.c.a.r.l.	Il Responsabile del Contratto Generale: Ing. Federico Montanari
PROGETTAZIONE: <b>Partecipazioni Italia S.p.A.</b>	ASSISTENZA ALLA PROGETTAZIONE: <b>TECNOSTRUTTURE S.r.l.</b>
IL PROGETTISTA: Dott. Ing. Salvatore Lupo Autore del Progetto: For. di Montano n.147	IL PROGETTISTA: Dott. Ing. Antonio Tosiani
IL GEOLOGO: Geol. Amadeo Bubbini Ordin. del Geol. Regione Toscana n.102	

VISTO IL RESPONSABILE DEL PROCEDIMENTO: Ing. Iginio Favetti	IL COORDINATORE DELLA SICUREZZA IN FASE DI ESECUZIONE: Ing. Vincenzo Pando	IL DIRETTORE DEI LAVORI: Ing. Peppino Marascio
---	--	---

2.1.3 - PEDEMONTANA DELLE MARCHE P Studio Funzionale - Castelfranco Sesto - Castelfranco Sesto P Studio Funzionale - Castelfranco Sesto - Castelfranco Sesto OPERE D'ARTE MINORI SOTTOVIA - SETTEMPEDANA AL Km 3+891 Carpenteria - Pianta fondazioni e sezioni trasversali	SCALA: 1:100/50 DATA: Settembre 2021
---	---

Codice Unico di Progetto (CUP) F12C03000050021 (assegnato CIPE 20.04.2015)

CODICE ELABORATO:	Disegnato	Disegnato	Disegnato	Disegnato	Disegnato	Disegnato	Disegnato	Disegnato	Disegnato
	L0703	213	E16	OM0002	CRP	01A			

Rev.	Data	Descrizione	Redatto	Consulato	Approvato
A	Sett. 2021	Emissione	Tecnostrutture	Tecnostrutture	A. Tosiani S. Lupo