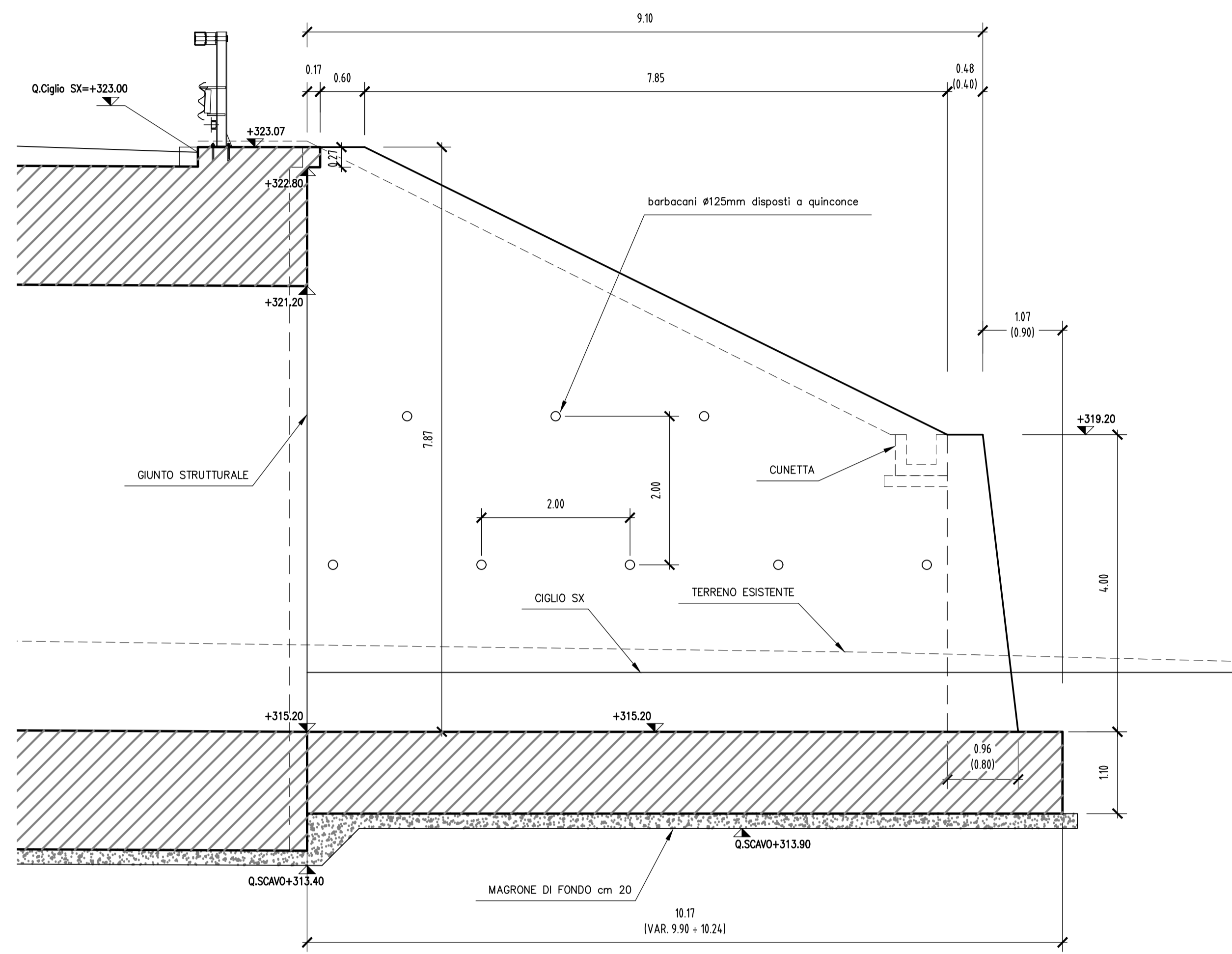
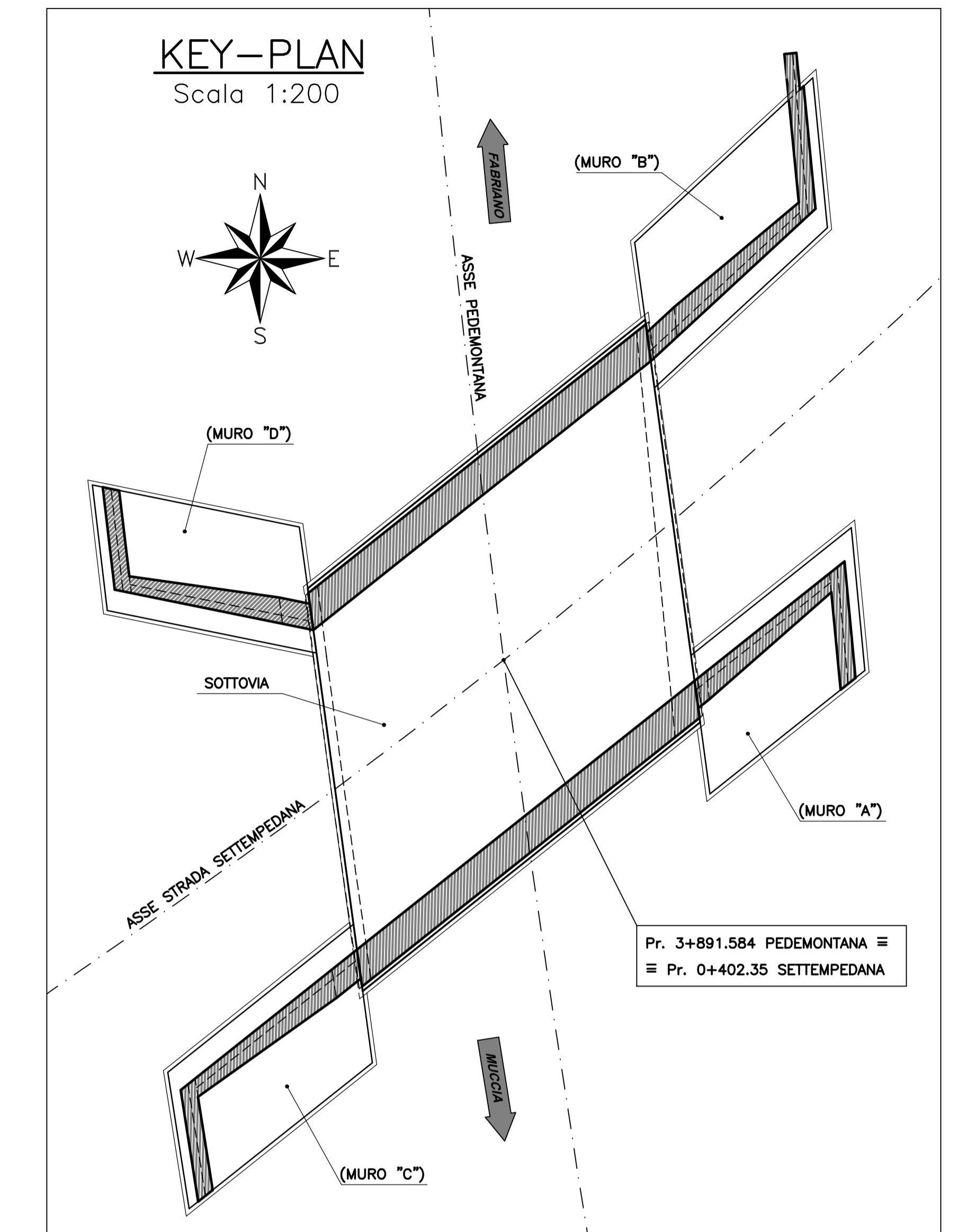
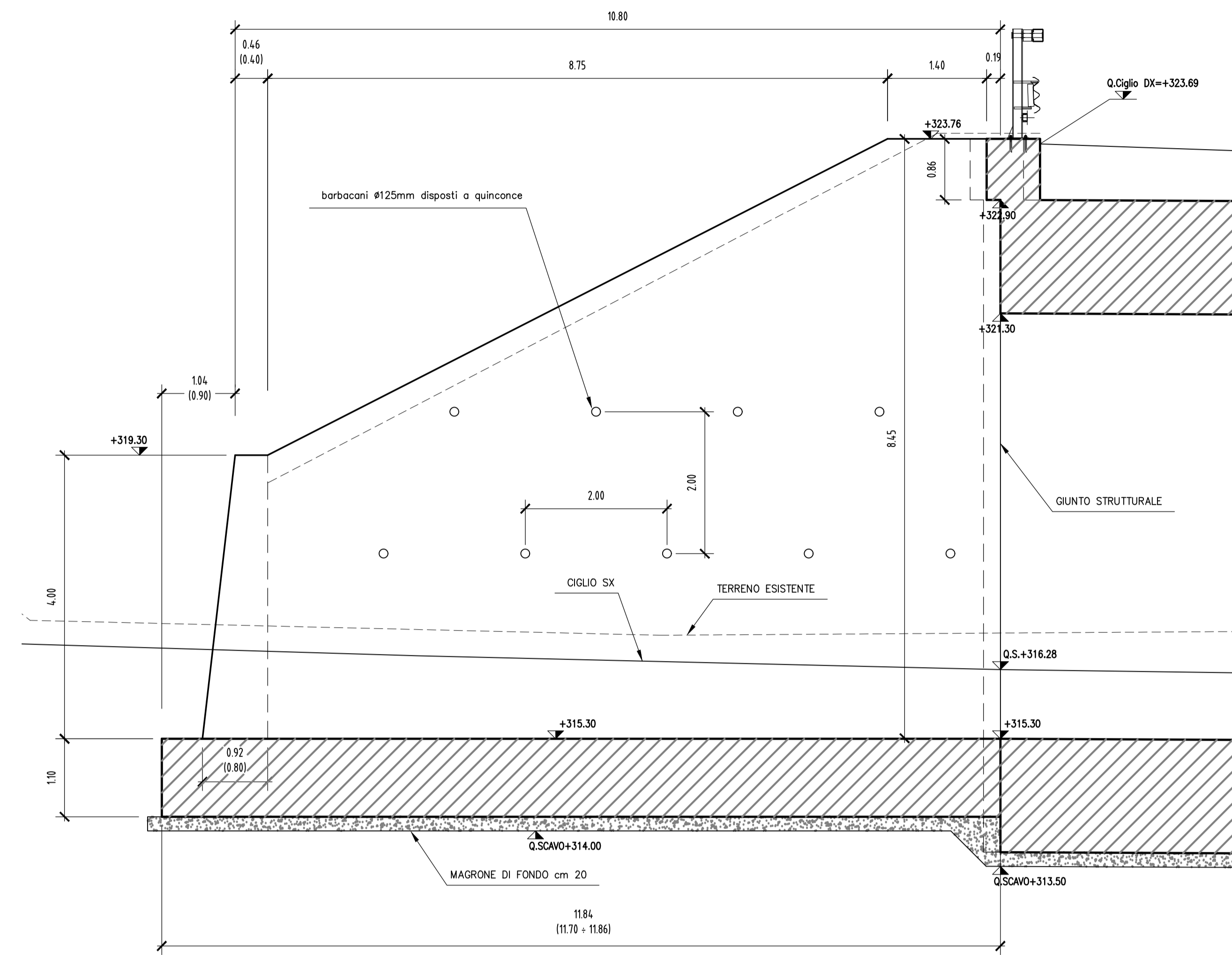


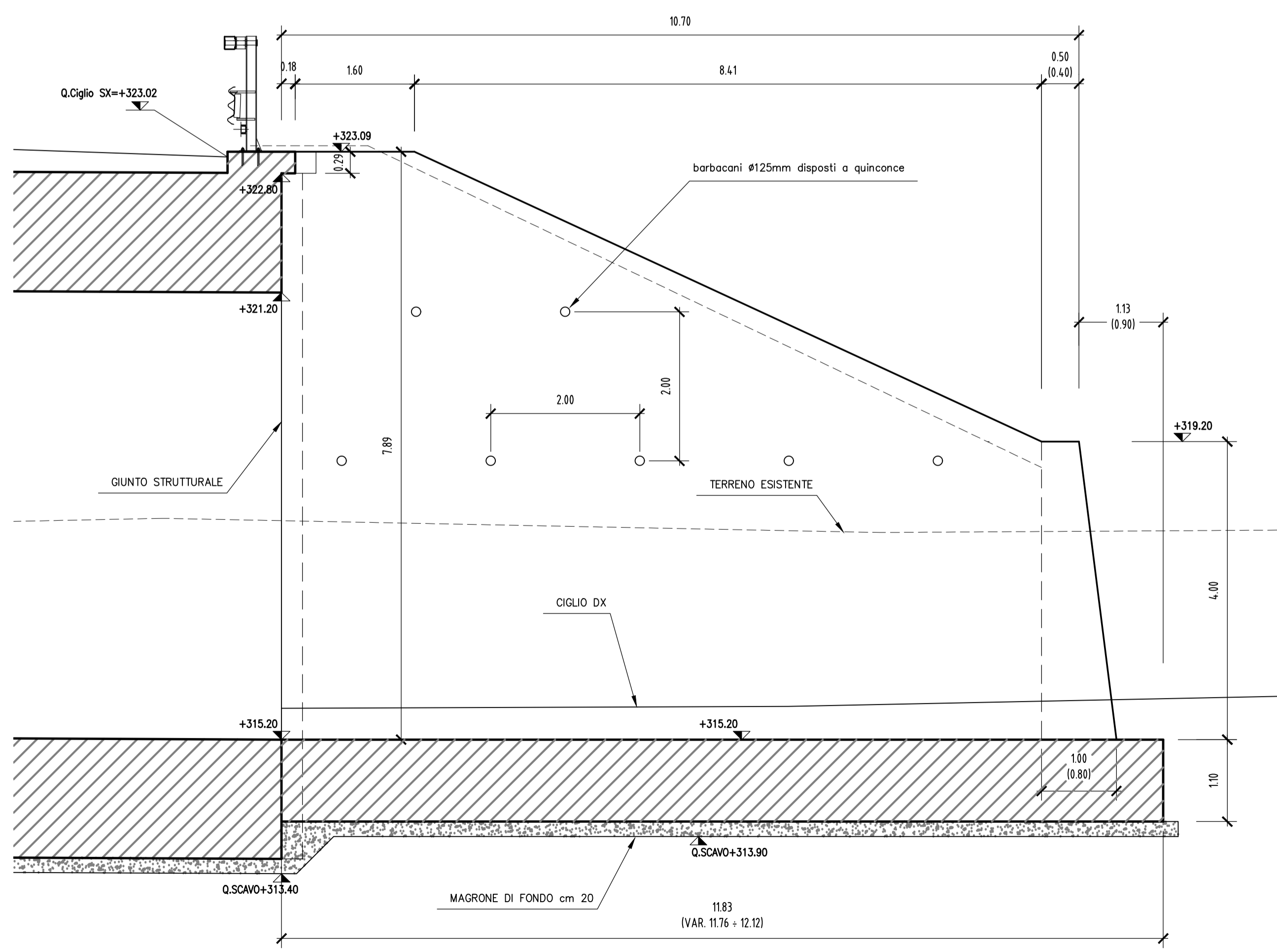
MURO "A"
SEZIONE "1-1"
Scala 1:50



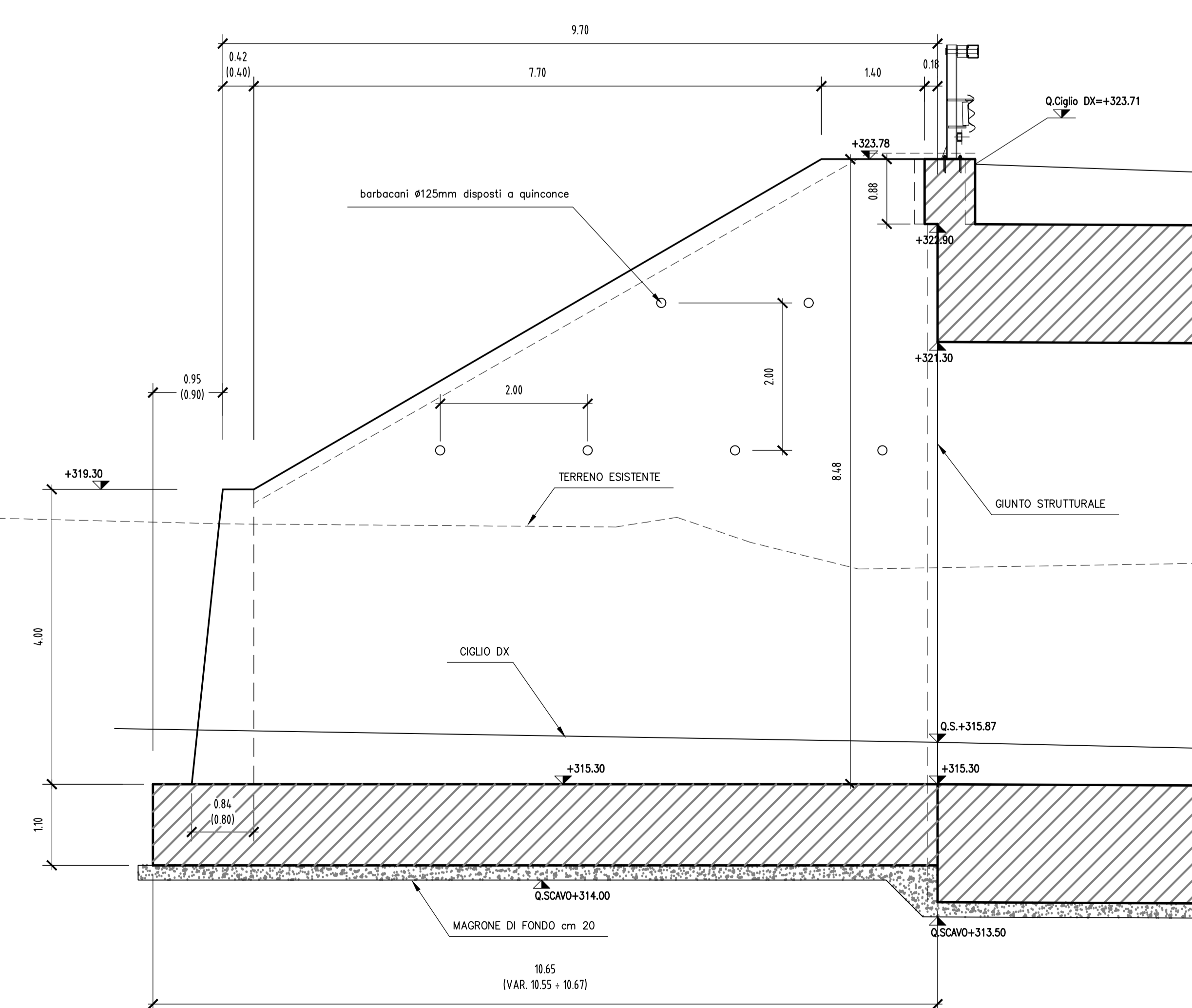
MURO "C"
SEZIONE "3-3"
Scala 1:50



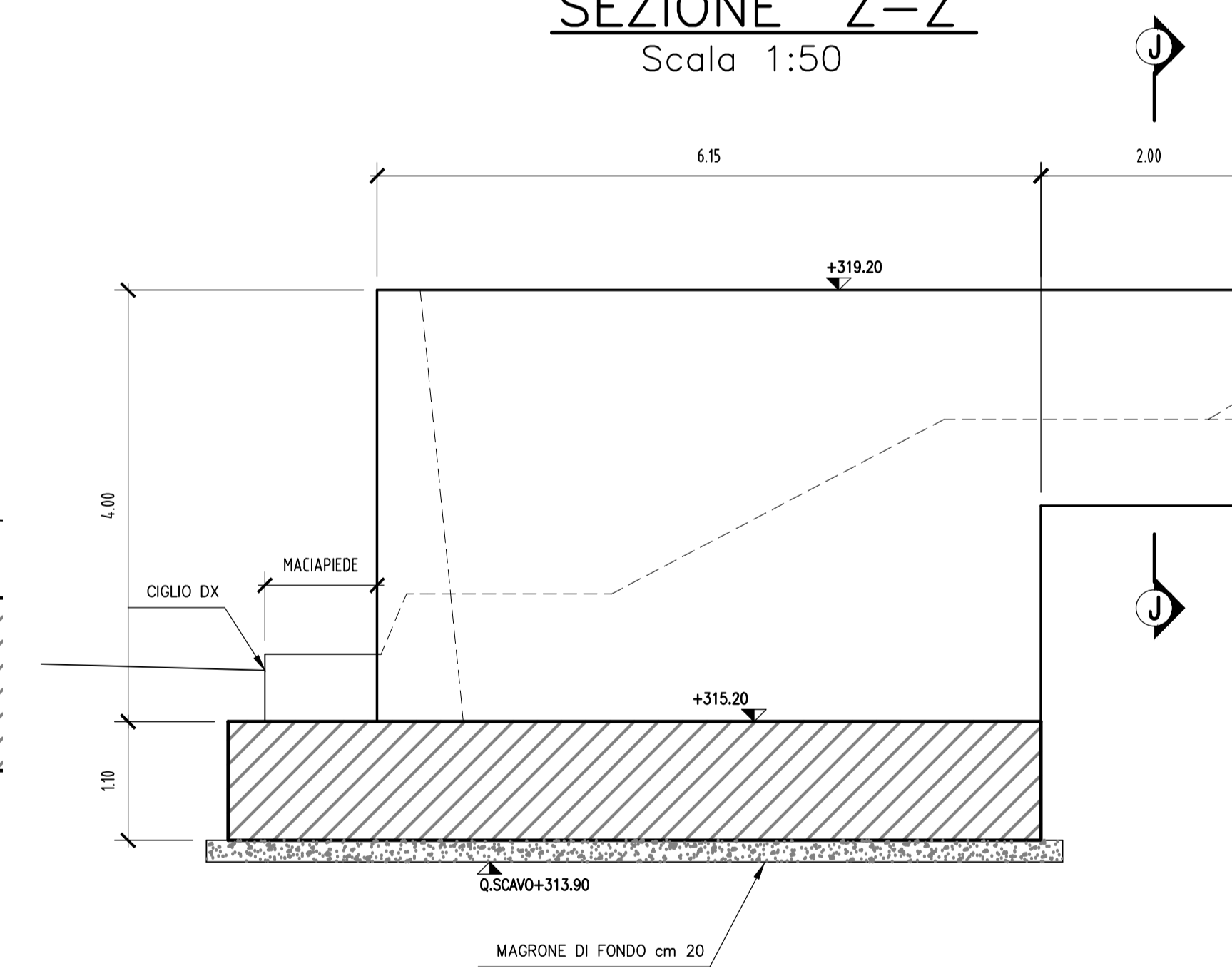
MURO "B"
SEZIONE "2-2"
Scala 1:50



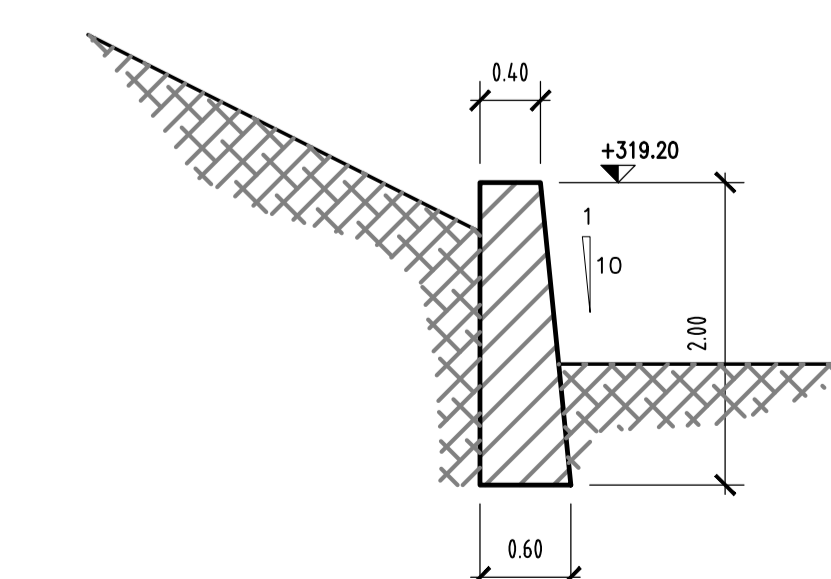
MURO "D"
SEZIONE "4-4"
Scala 1:50



SEZIONE "Z-Z"
Scala 1:50



SEZIONE TIPO MURO "J-J"
Scala 1:50



N.B.: PER LA TABELLA MATERIALI FARE RIFERIMENTO ALL'ELABORATO: L0703213E160M000TV01



**ASSE VIARIO MARCHE-UMBRIA
E QUADRILATERO DI PENETRAZIONE INTERNA
MAXI LOTTO 2**
LAVORI DI COMPLETAMENTO DELLA DIRETTRICE PERUGIA ANCONA:
SS. 318 DI "VALFABBRICA", TRATTO PIANELLO-VALFABBRICA
SS. 76 "VAL DESINO", TRATTI FOSSATO VICO - CANCELLI E ALBACINA - SERRA SAN QUIRICO
"PEDEMONTANA DELLE MARCHE", TRATTO FABRIANO-MUCCIA-SFERCIA.

PERIZIA DI VARIANTE

CONTRAENTE GENERALE: DIRPA 2 s.c.a.r.l.	Il Responsabile del Contratto Generale: Ing. Federico Montanari
PROGETTAZIONE: Partecipazioni Italia S.p.A.	ASSISTENZA ALLA PROGETTAZIONE: TECNOSTRUTTURE S.p.A.
IL PROGETTISTA: Dott. Ing. Salvatore Liso Autore del Progetto: Per. di Montanari n.147	IL PROGETTISTA: Dott. Ing. Antonio Tosiani
IL GEOLOGO: Geol. Arnaldo Bubbini Ordine dei Geologi Regione Toscana n.102	

VISTO IL RESPONSABILE DEL PROCEDIMENTO: Ing. Ignazio Favetti	IL COORDINATORE DELLA SICUREZZA IN FASE DI ESECUZIONE: Ing. Vincenzo Pando	IL DIRETTORE DEI LAVORI: Ing. Peppino Marascio
--	--	---

2.1.3 - PEDEMONTANA DELLE MARCHE
F. Strada funzionale - Castelmardo Stel - Castelmardo Stel
F. Strada funzionale - Castelmardo Stel - Innesco S87 A. Marone
OPERE D'ARTE MINORI
SOTTOVA - SETTEPEDANA AL Km 3+891
Carpenteria: Mari d'Ala

Codice Unico di Progetto (CUP) F12C03000050021 (assegnato CIPE 20.04.2015)	SCALA: 1:50		
CODICE ELABORATO: L0703213E160M000TV01	DATA: Settembre 2021		
Rev. Data Descrizione	Rev. Data Descrizione	Rev. Data Descrizione	Rev. Data Descrizione
A Set. 2021	Emissione	Tecnostrutture	Tecnostrutture
		A. Tosiani	S. Liso