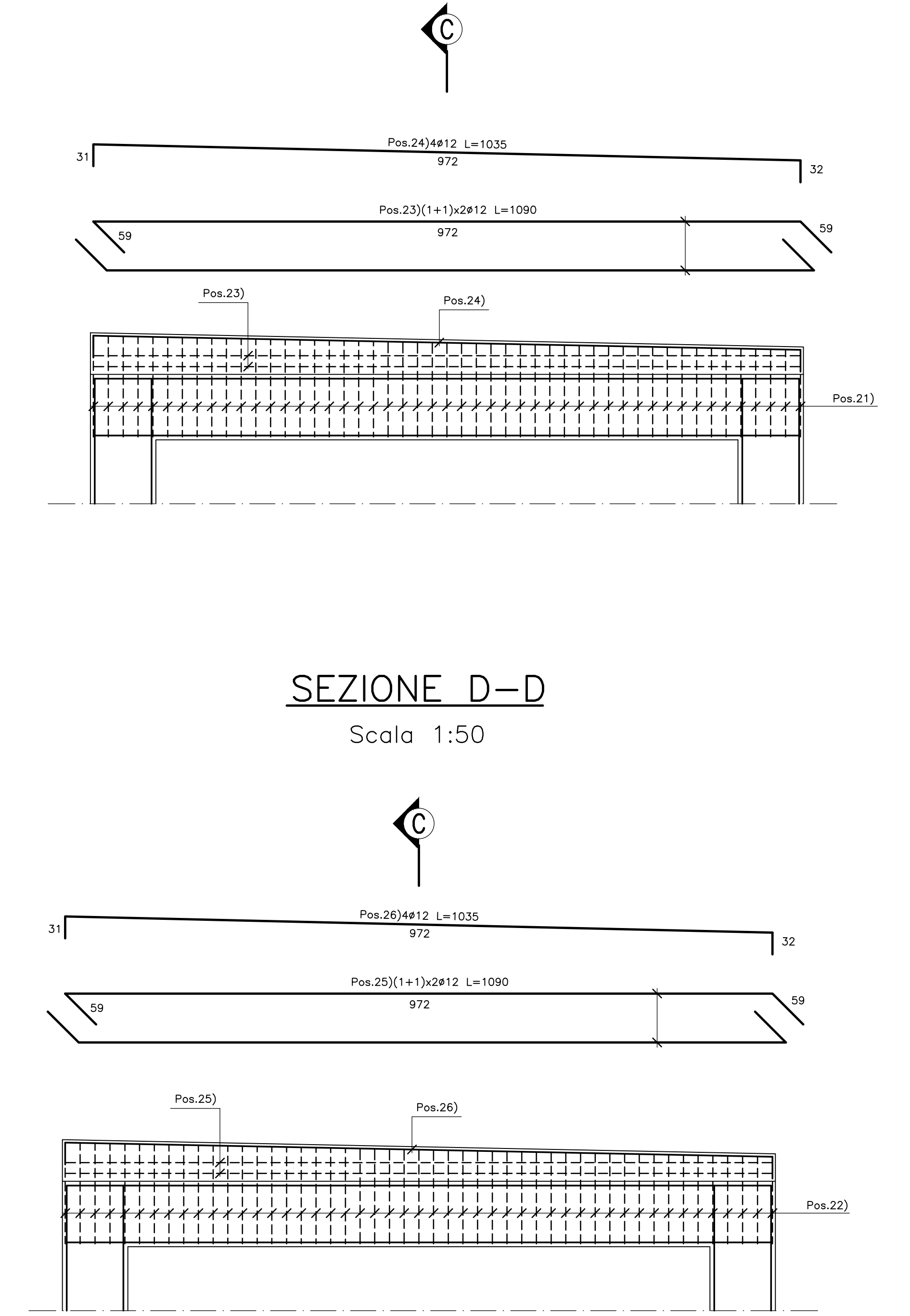
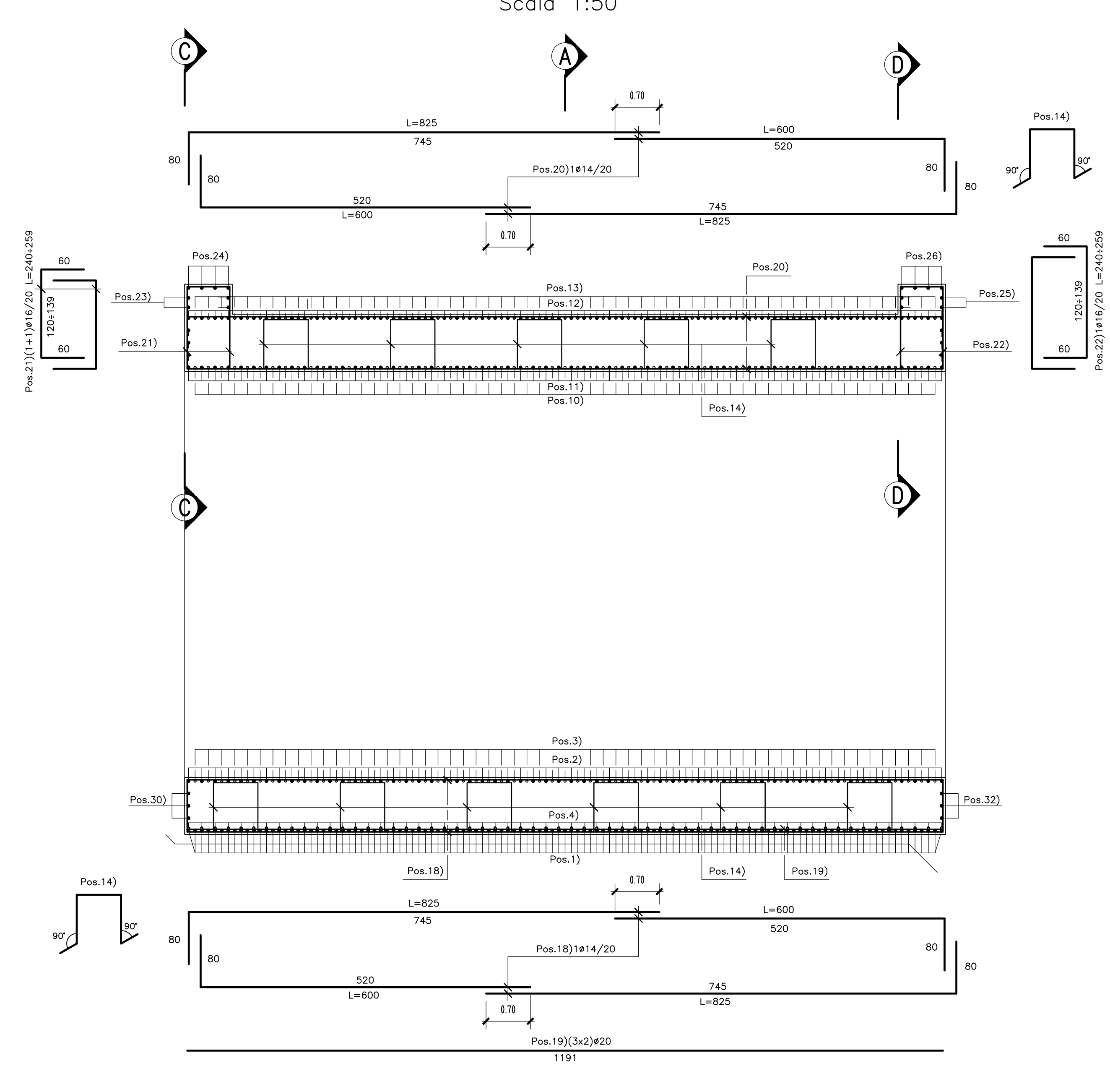
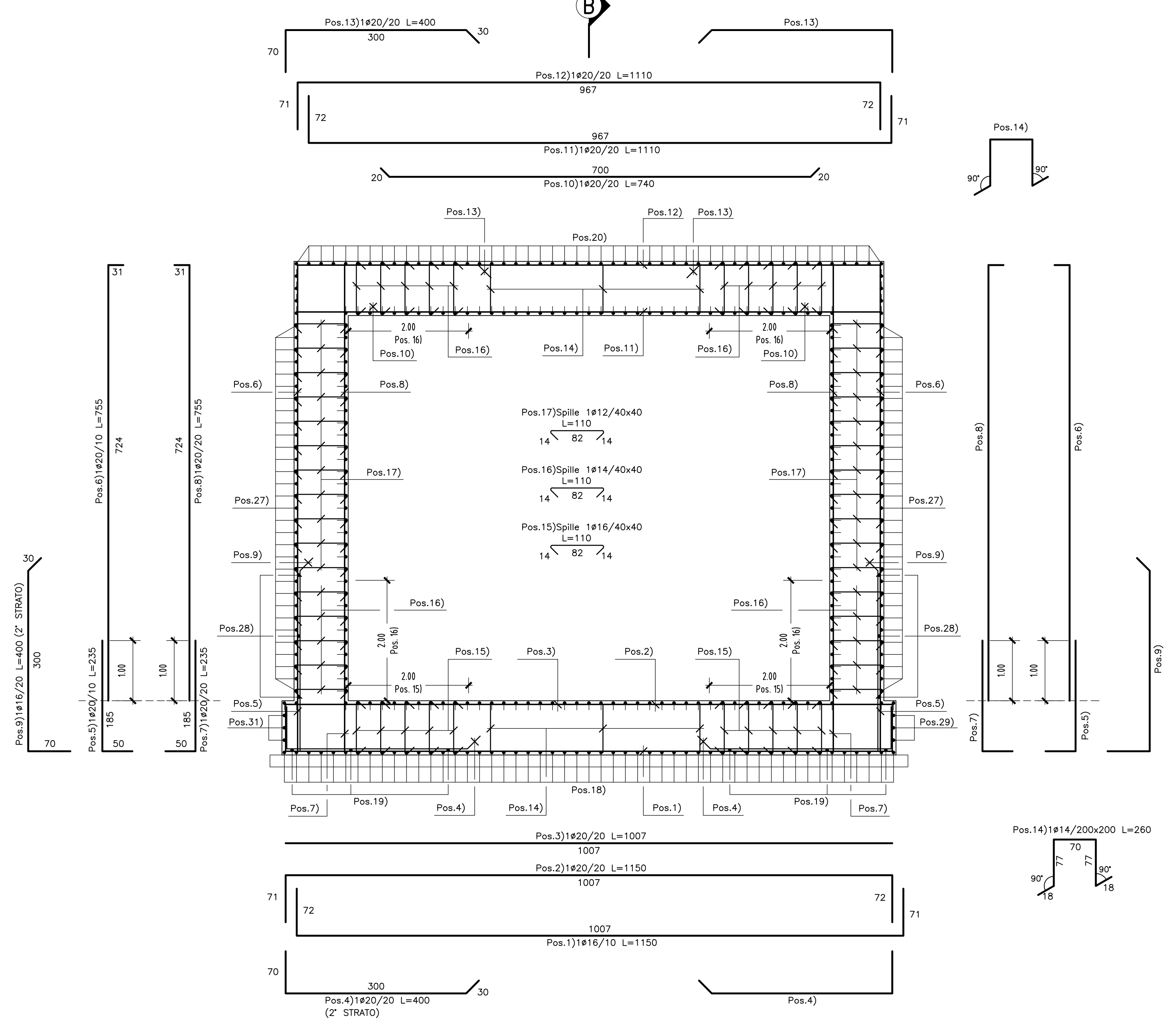


SEZIONE A-A Scala 1:50

SEZIONE B-B Scala 1:50

SEZIONE C-C Scala 1:50

SEZIONE D-D Scala 1:50

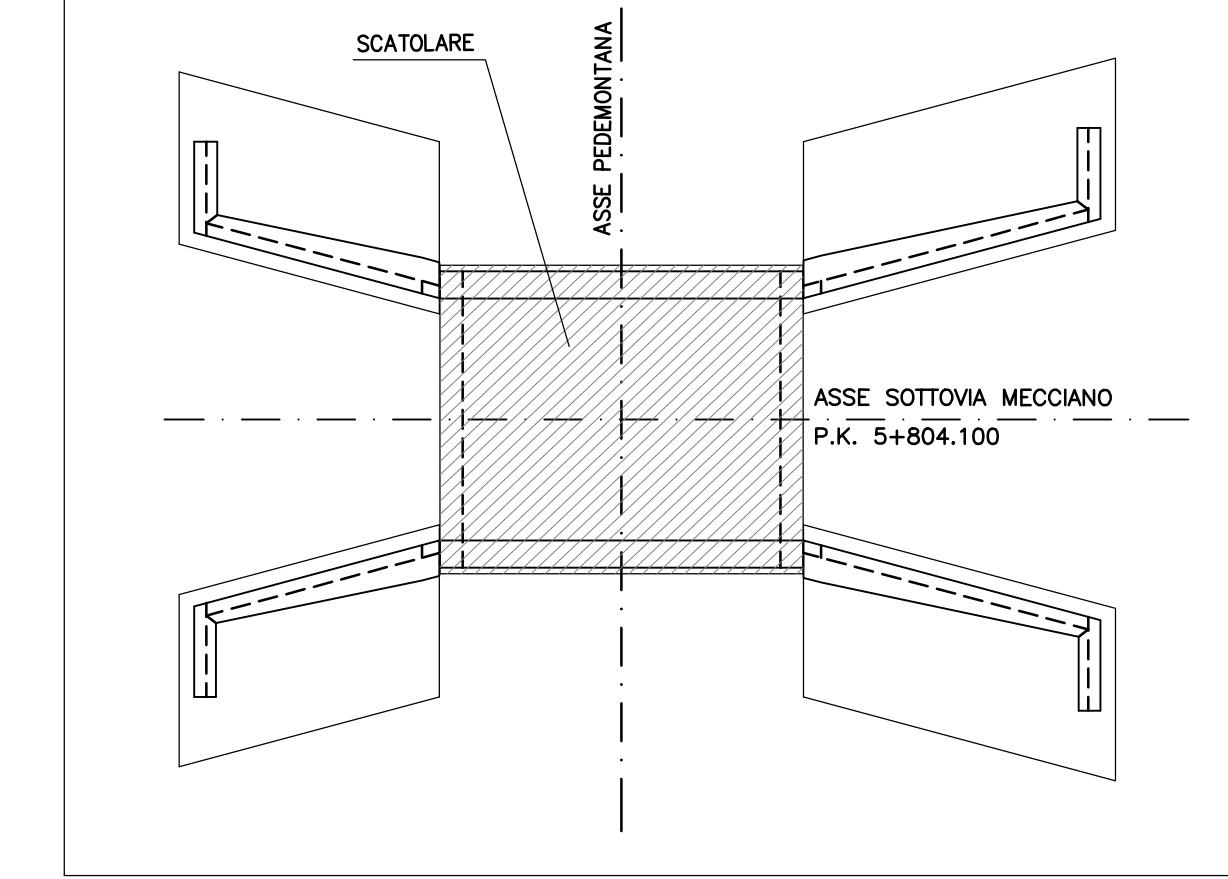
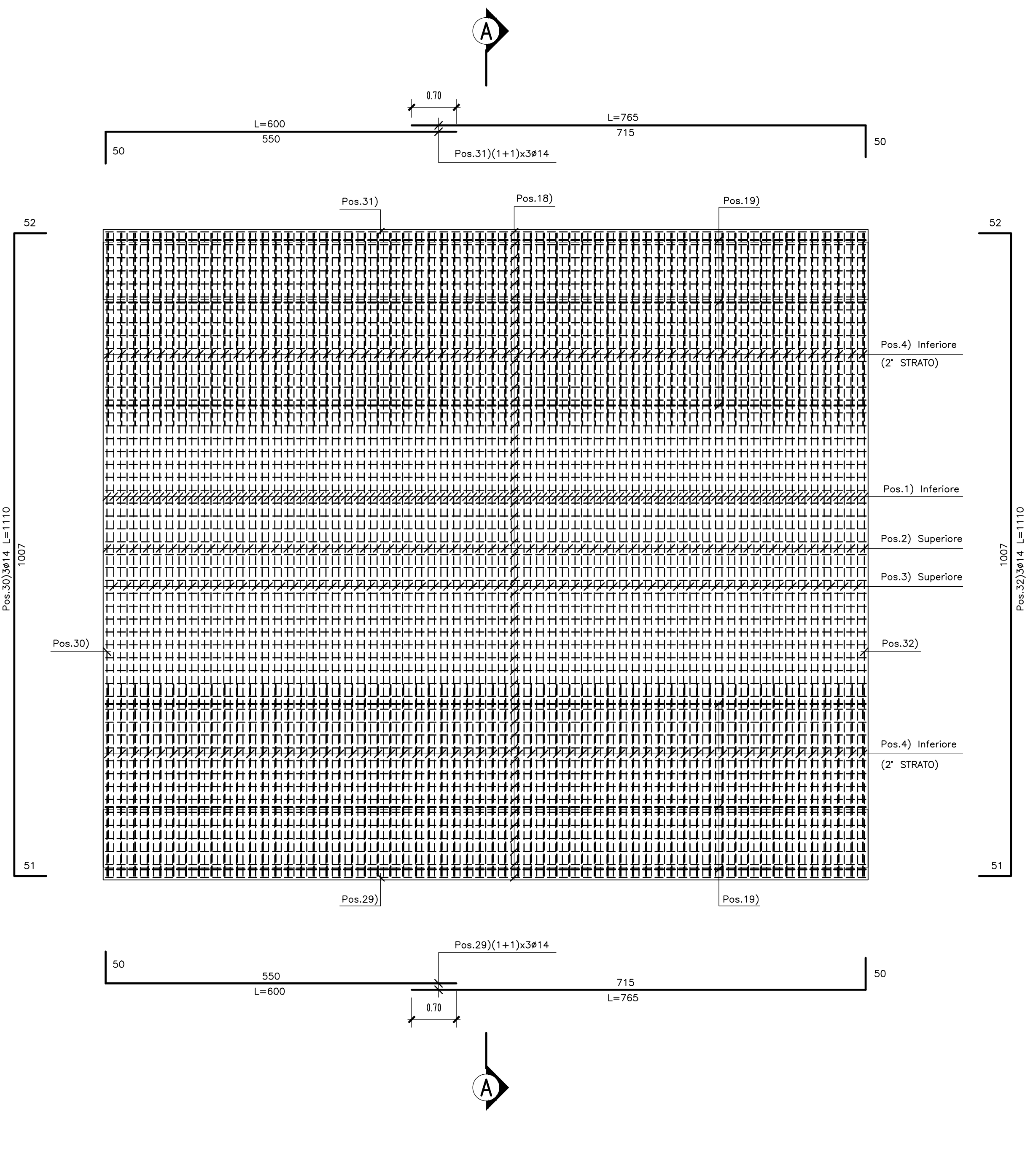
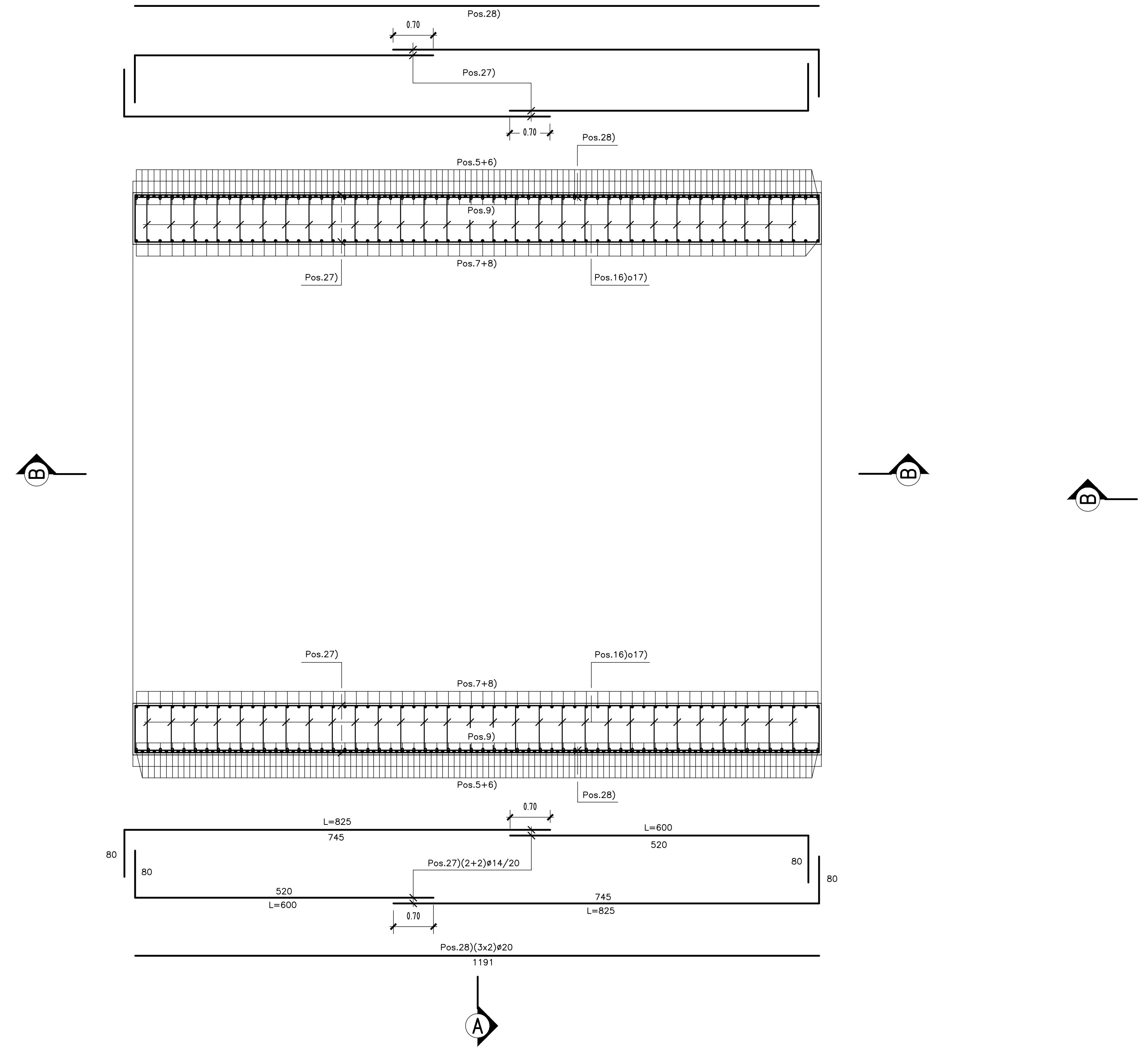


PIANTA ALLO SPICCATO Scala 1:50

PIANTA FONDAZIONI Scala 1:50

PIANTA DI RIFERIMENTO Scala 1:250

N.B.:
- Le lunghezze sono espresse in cm.
- Le lunghezze sono calcolate in asse barra.
- Ultima pos. è la n° 32.



ASSE VIARIO MARCHE-UMBRIA E QUADRILATERO DI PENETRAZIONE INTERNA MAXI LOTTO 2

LAVORI DI COMPLETAMENTO DELLA DIRETTRICE PERUGIA-ANCONA:
SS. 318 DI "VALFABBRICA", TRATTO PIANELLO-VALFABBRICA
SS. 76 "VAL D'ESINO", TRATTO FOSSATO VICO - CANCELLE ALIAGNA - SERRA SAN QUIRICO
"PEDEMONTANA DELLE MARCHE", TRATTO FABBIANO-MUCCIA-SFERCIA.

PROGETTO ESECUTIVO DI DETTAGLIO

CONTRAENTE GENERALE:		Il Responsabile del Contraente Generale:			
PROGETTAZIONE:		ASSISTENZA ALLA PROGETTAZIONE:			
Partecipazioni Italia S.p.A.					
IL PROGETTISTA: Dott. Ing. Salvatore Lieto <small>(Visto dagli Ingegneri: Prof. di Macera il 1/1/17)</small>		IL PROGETTISTA: Dott. Ing. Antonio Tosiani			
VISTO IL RESPONSABILE DEL PROCEDIMENTO:		IL COORDINATORE DELLA SICUREZZA IN FASI DI ESECUZIONE:			
Ing. Iginio Fasoli		Ing. Vincenzo Pardo			
		Ing. Peppino Marasco			
2.1.3 - PEDEMONTANA DELLE MARCHE <small>3° Strada funzionale - Castelnuovo Nord - Castelnuovo Nord 4° Strada funzionale - Castelnuovo Sud - Inneso SS7 a Muccia OPERE D'ARTE MINORI SOTTOVIA SOTTOVIA STRADA CASALE DI MECCIANO AL Km 5+804 Armatura sottovia</small>			SCALA: 1:50 DATA: Novembre 2021		
Codice Unico di Progetto (CUP) F12C0300050021 (assegnato C.I.P.E. 20/04/2015)					
CODICE ELABORATO: L07032113E160M0003ARMO11B					
Rev.	Dim.	Descrizione	Redatto	Controllato	Approvato
A	Marzo 2020	Emissione P. E.	Prugin	Q. Silvestri	S. Lieto
B	Novemb. 2021	Emissione Progetto di Dettaglio	Tecnostrutture	Tecnostrutture	A. Tosiani / S. Lieto