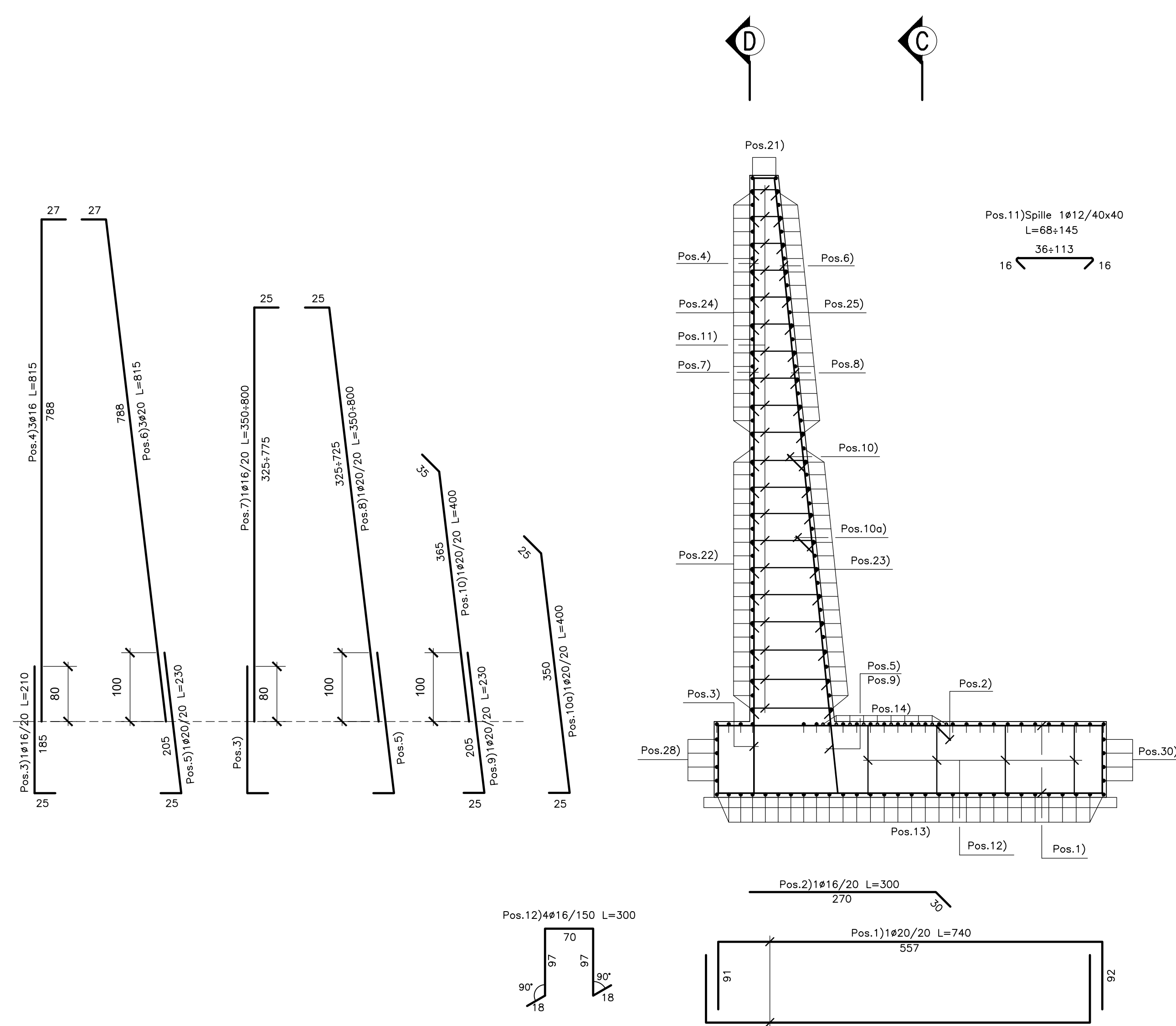
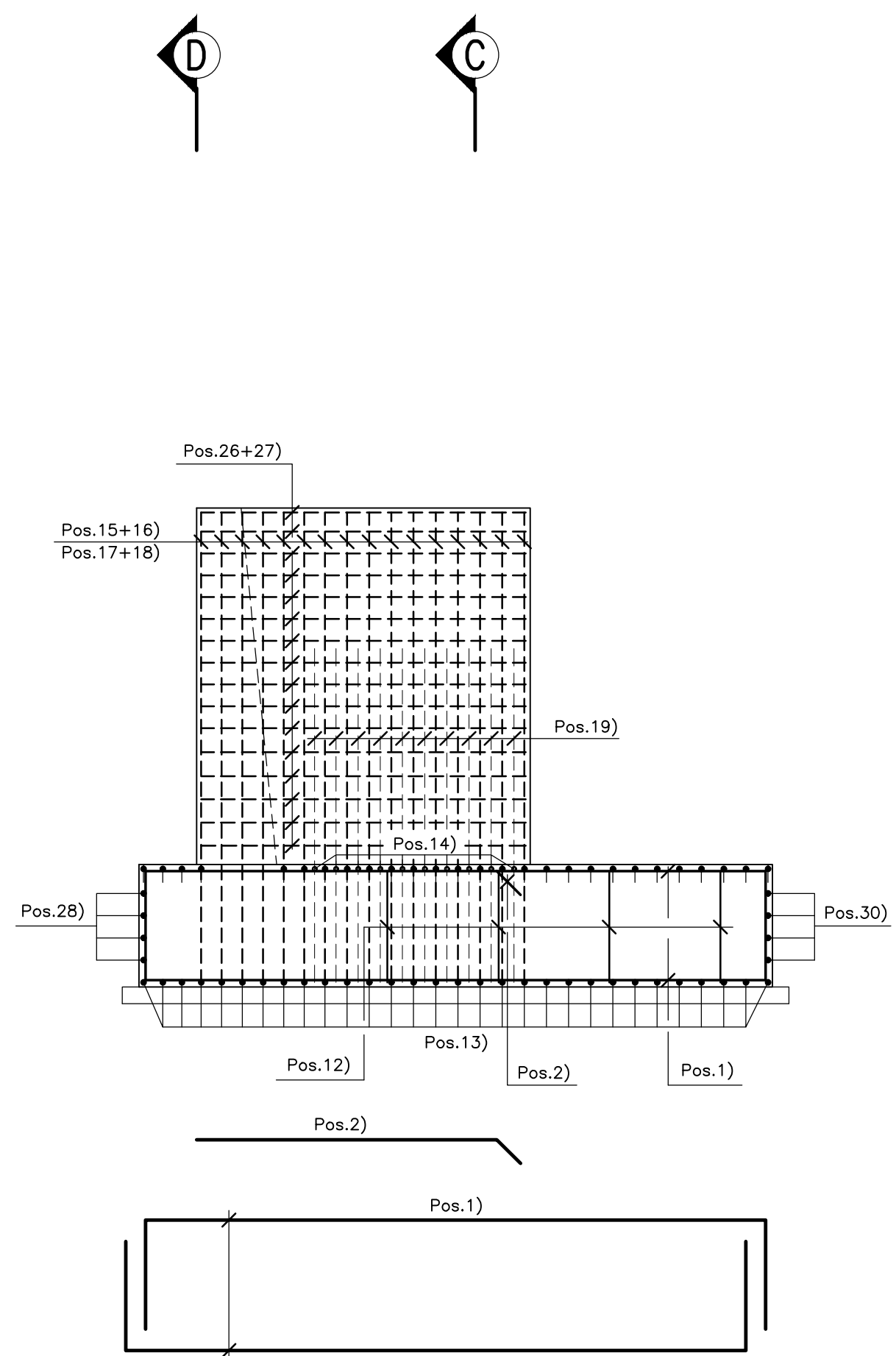


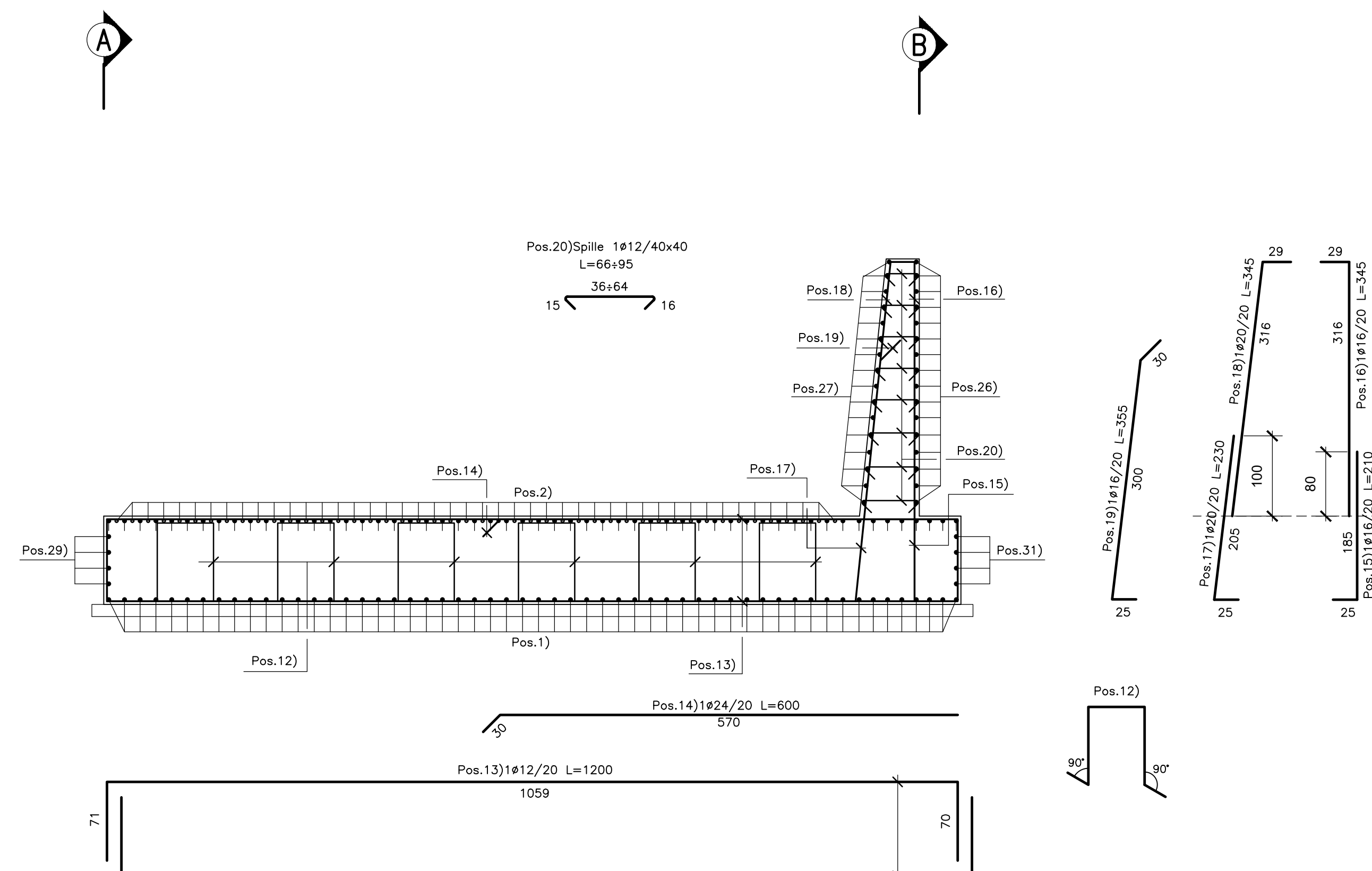
SEZIONE A-A
Scala 1:50



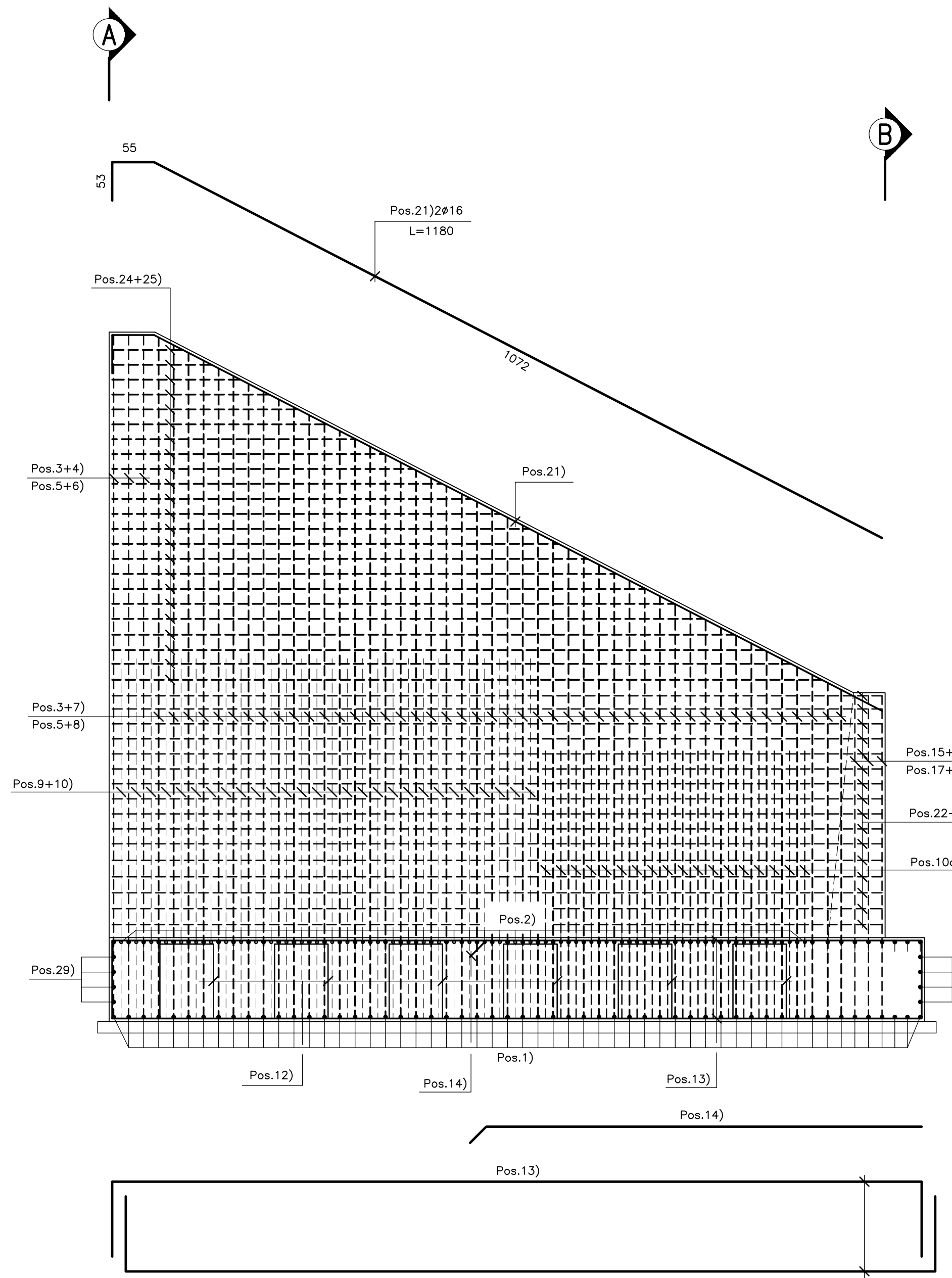
SEZIONE B-B
Scala 1:50



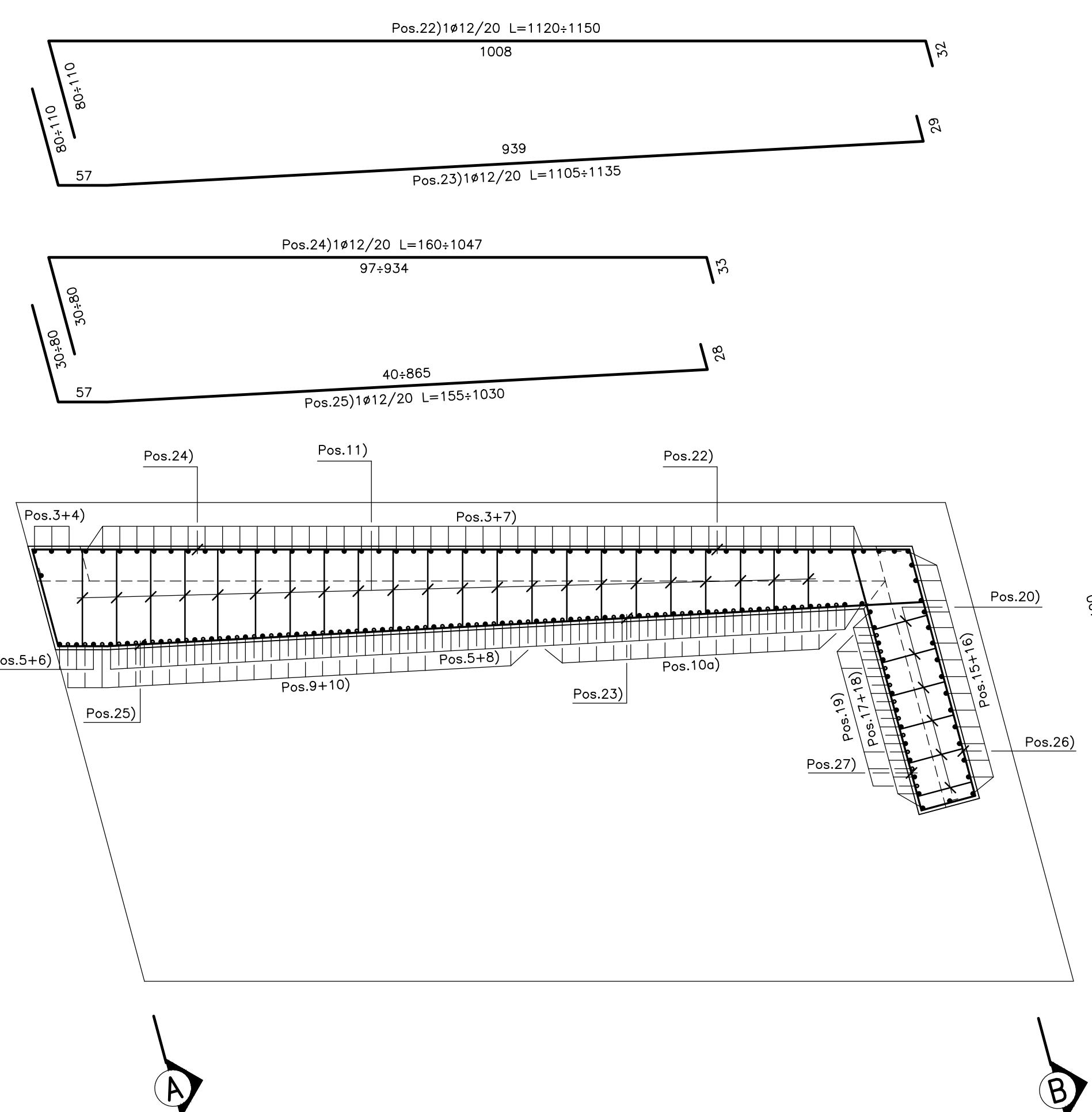
SEZIONE C-C
Scala 1:50



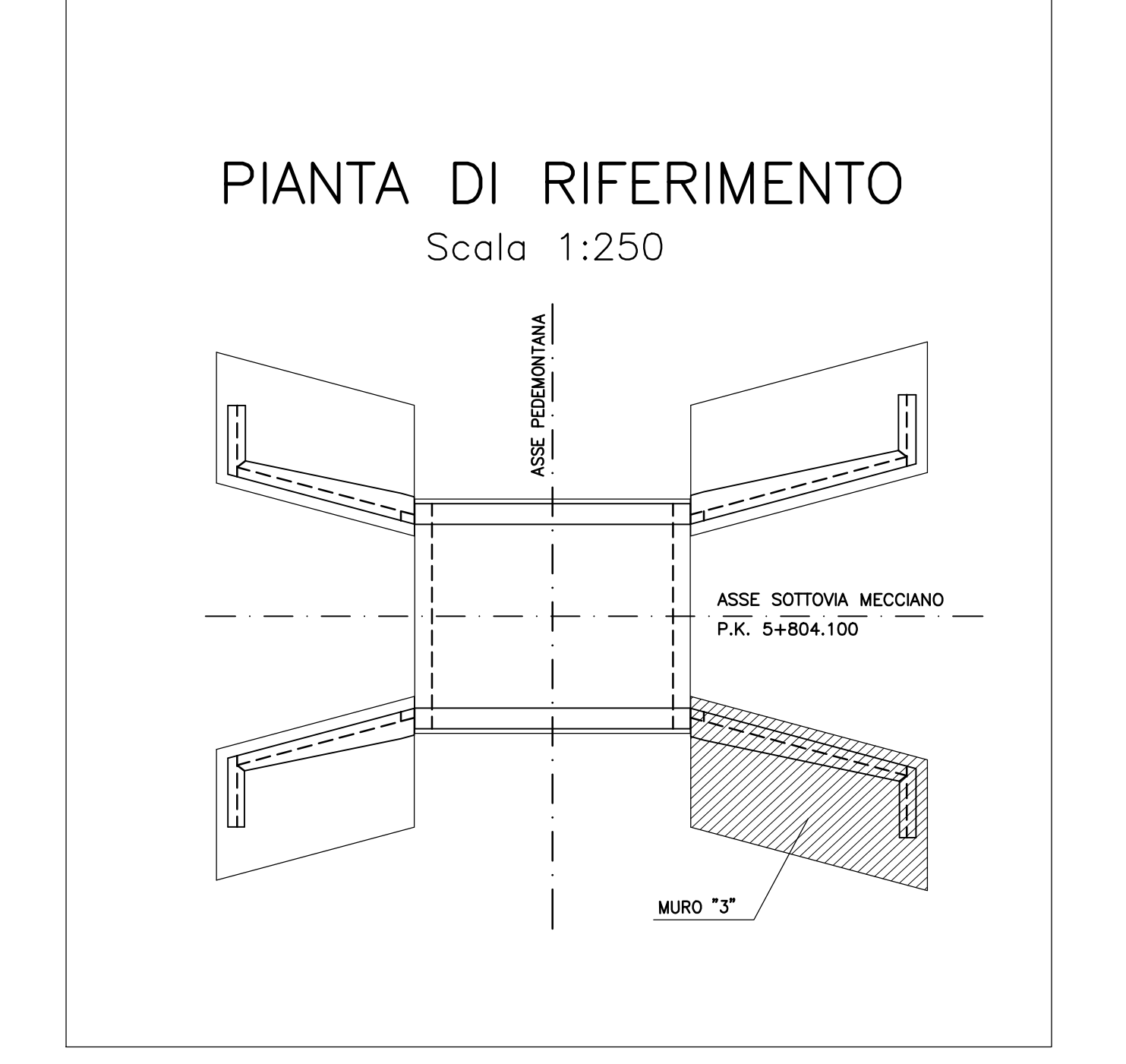
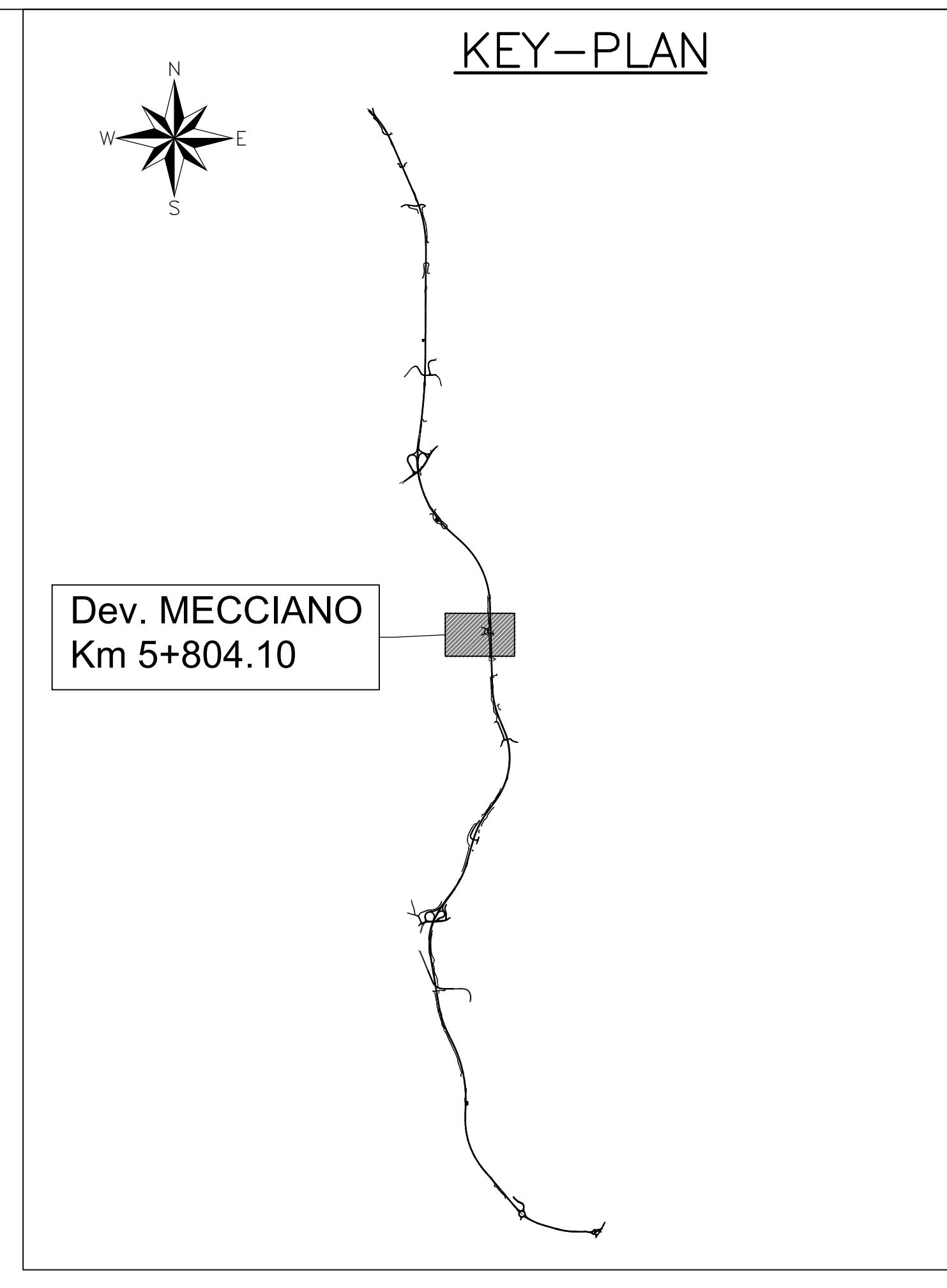
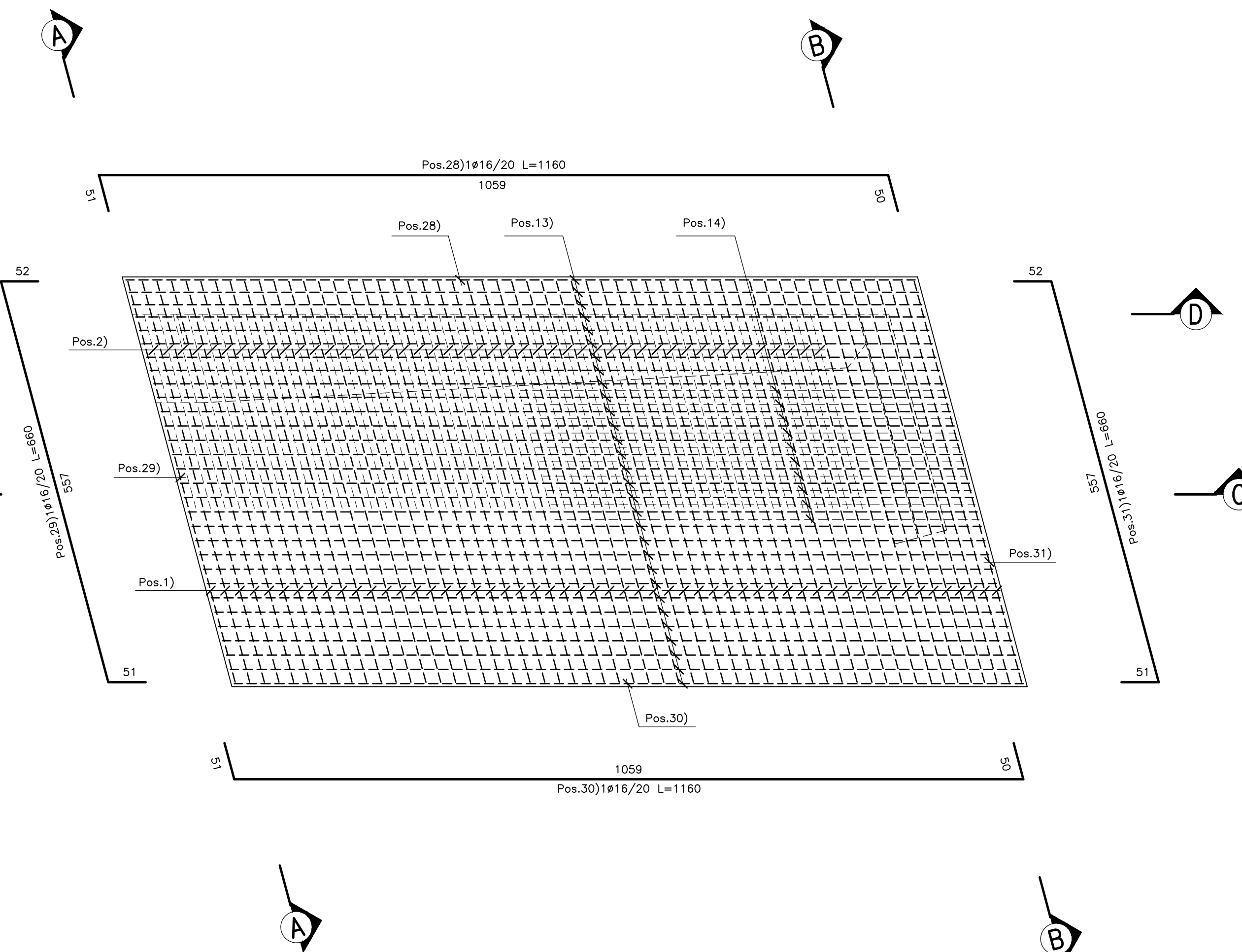
SEZIONE D-D
Scala 1:50



PIANTA ALLO SPICCATO
Scala 1:50



PIANTA FONDAZIONI
Scala 1:50



N.B.:
- Le lunghezze sono espresse in cm.
- Le lunghezze sono calcolate in asse barra.
- Ultima pos. è la n° 31.

N.B.: PER LA TABELLA MATERIALI FARE RIFERIMENTO ALL'ELABORATO: L0703213E160M0000TV01

QUADRILATERO
Marche Umbria S.p.A.

ASSE VIARIO MARCHE-UMBRIA E QUADRILATERO DI PENETRAZIONE INTERNA MAXI LOTTO 2
LAVORI DI COMPLETAMENTO DELLA DIRETTRICE PERUGIA ANCONA - SS. 318 DI "VALFABRICA", TRATTO PIANELLO-VALFABRICA - SS. 76 "VAL DESINOF", TRATTO FOSSATO VICO - CANCELLI E ALBACINA - SEBRA SAN QUIRICO - PEDEMONTANA DELLE MARCHE, TRATTO FABRIANO-MUCCIA-SFERCIA.

PROGETTO ESECUTIVO DI DETTAGLIO

CONTRAENTE GENERALE: Il Responsabile del Contratto Generale:
DIRPA 2
S.c.a.r.l.

PROGETTAZIONE:
Partecipazioni Italia S.p.A. **TECOSTRUTTURE S.c.l.**

IL PROGETTISTA:
Dott. Ing. Salvatore Lieto
Codice degli Ingegneri Prov. di Marche n. 1147

IL PROGETTISTA:
Dott. Ing. Antonio Tosiani

VISTO IL RESPONSABILE DEL PROCEDIMENTO:
Ing. Ignazio Farotti

IL COORDINATORE DELLA SICUREZZA IN FASE DI ESECUZIONE:
Ing. Vincenzo Pardo

IL DIRETTORE DEI LAVORI:
Ing. Peppino Marascio

2.1.3 - PEDEMONTANA DELLE MARCHE
F. Strada Anconese - Confine Montano Sudo - Confine Montano Sud
F. Strada Anconese - Confine Montano Sud - Inizio SS77 e Muccia
OPERE PARTE MINORE SOTTOVIA
SOTTOVIA STRADA CASALE DI MECCIANO AL Km 5+804
Armatura muro 3"

SCALA: 1:50
DATA: Novembre 2021

Codice Unico di Progetto (CUP) F12C03000050021 (assegnato CIPE 20.04.2015)

CODICE ELABORATO:

Area	Tipologia	Sezione	Classe	Volume	Modulo	Gruppo	Revisione
L0703	213E	E16	OM0103	ARM	04	A	

Rev. Data Descrizione Revisione Stato Controllato Approvato
A. Novem. 2021 Emissione Progetto di Dettaglio Tecnostutture A. Tosiani S. Lieto