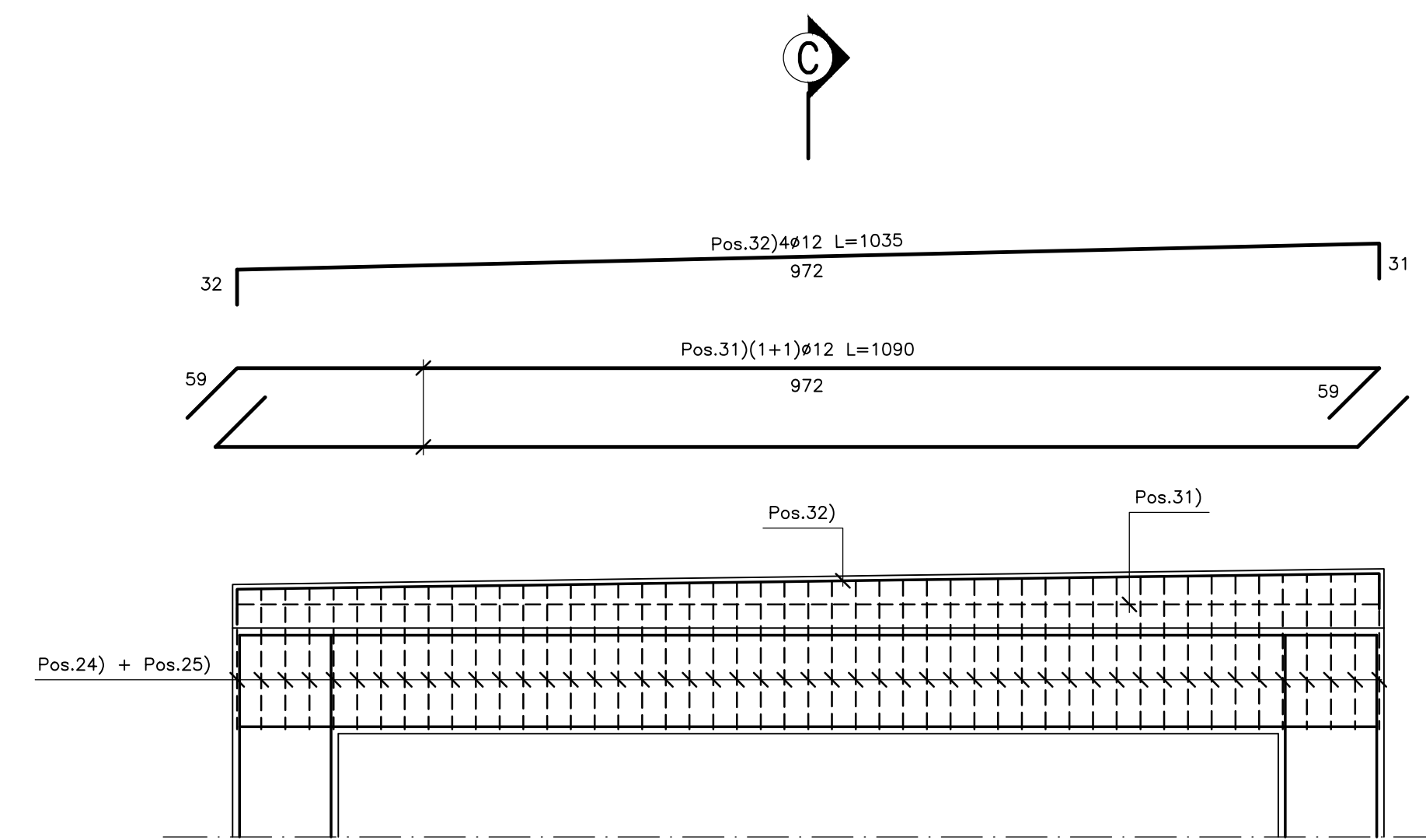


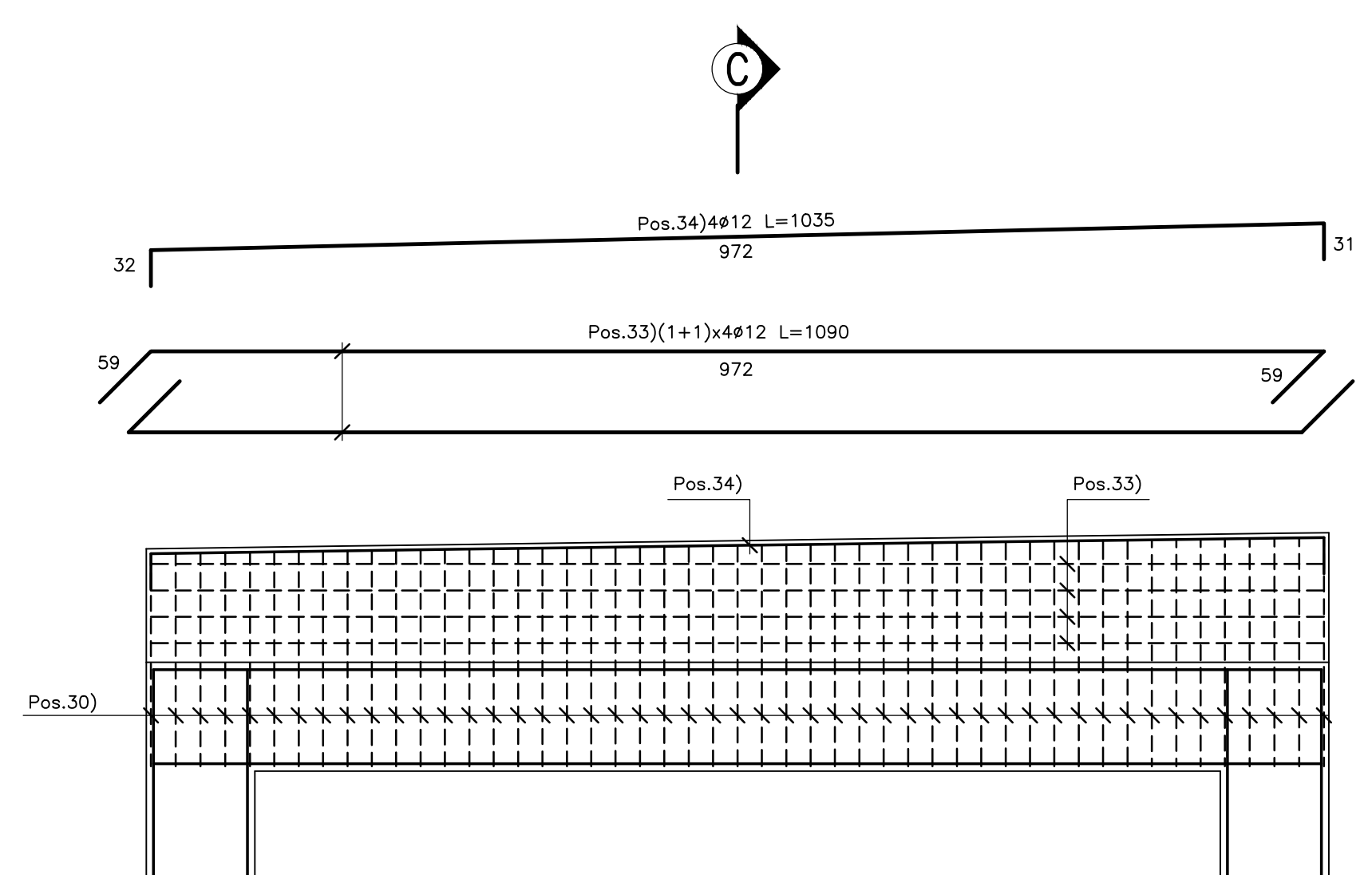
SEZIONE D-D

Scala 1:50



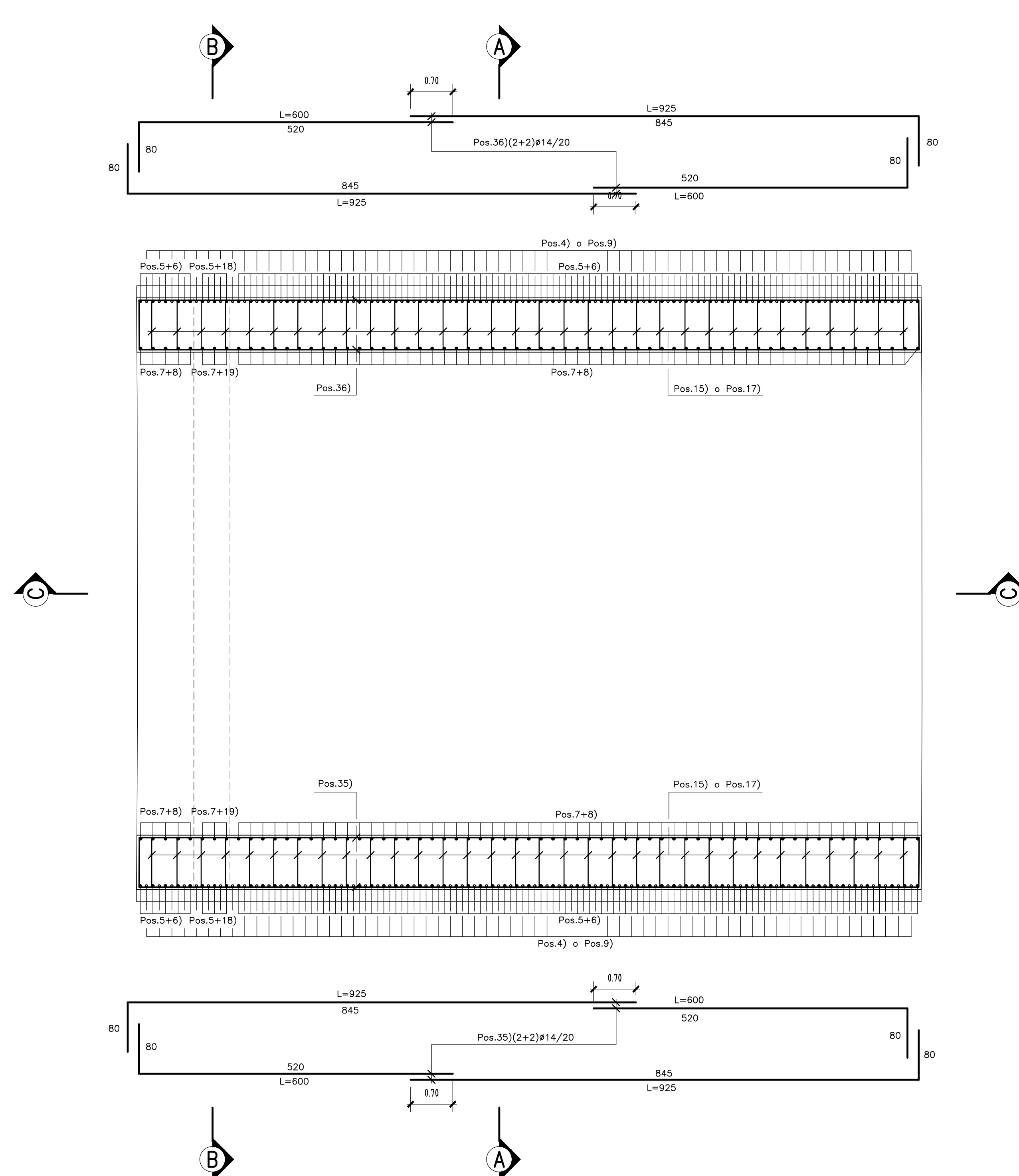
SEZIONE E-E

Scala 1:50



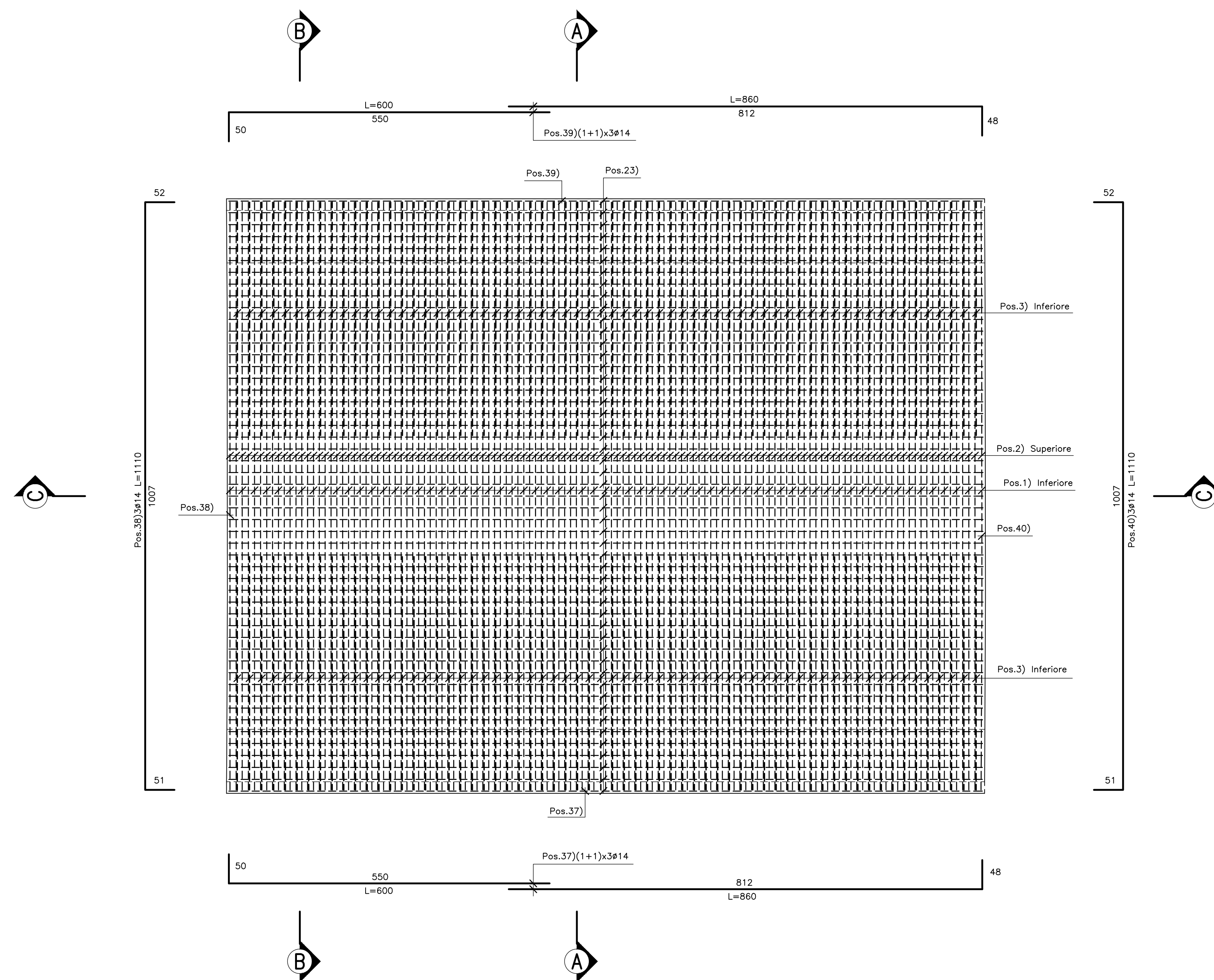
PIANTA ALLO SPICCATO

Scala 1:50



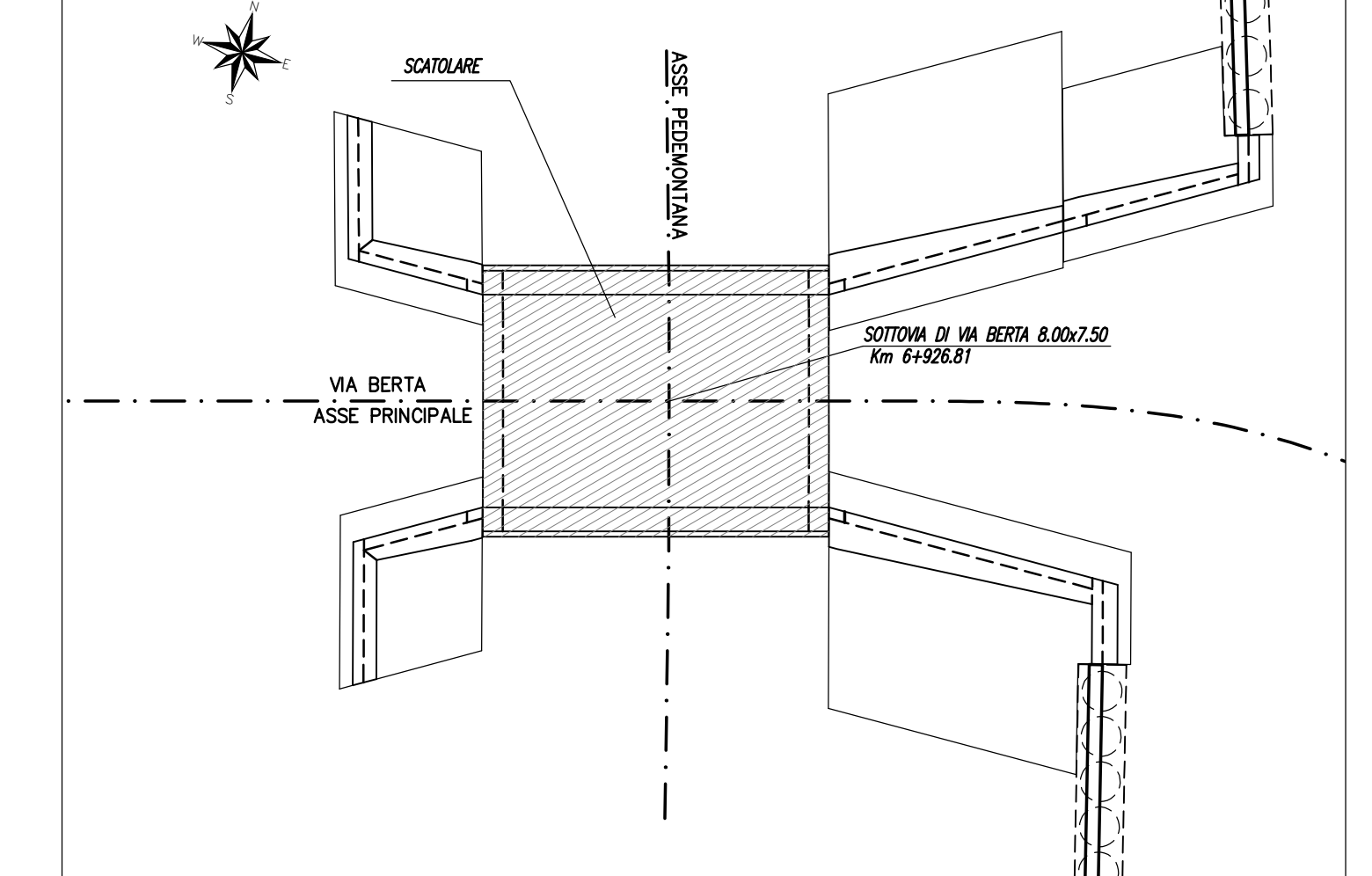
PIANTA FONDAZIONI

Scala 1:50



PIANTA DI RIFERIMENTO

Scala 1:250



N.B.:

- Le lunghezze sono espresse in cm.
- Le lunghezze sono calcolate in asse barra.
- Ultima pos. è la n° 40.

N.B.: PER LA TABELLA MATERIALI FARE RIFERIMENTO ALL'ELABORATO: L0703213E160M000TV01



**ASSE VIARIO MARCHE-UMBRIA
E QUADRILATERO DI PENETRAZIONE INTERNA
MAXI LOTTO 2**

LAVORI DI COMPLETAMENTO DELLA DIRETTRICE PERUGIA ANCONA:
SS. 318 DI "VALFABRICA", TRATTO PIANELLO-VALFABRICA
SS. 76 "VAL DESINO", TRATTO FOSSATO VICO - CANCELLI E ALBACINA - SERRA SAN QUIRICO
"PEDEMONTANA DELLE MARCHE", TRATTO FABRIANO-MUCCIA-SERCIA.

PROGETTO ESECUTIVO DI DETTAGLIO

CONTRAENTE GENERALE: DIRPA 2 s.c.a.r.l.		Il Responsabile del Contraente Generale:	
PROGETTAZIONE: Partecipazioni Italia S.p.A.		ASSISTENZA ALLA PROGETTAZIONE: TECNOSTRUTTURE S.r.l.	
IL PROGETTISTA: Dott. Ing. Salvatore Licio Viale degli Etruschi, 114 - 01100 - Viterbo		IL PROGETTISTA: Dott. Ing. Antonio Tosani	
VISTO IL RESPONSABILE DEL PROCEDIMENTO: Ing. Ignazio Farotti		IL COORDINATORE DELLA SICUREZZA IN / IL DIRETTORE DEI LAVORI: FASE DI ESECUZIONE: Ing. Vincenzo Pardo Ing. Peppino Marascio	
2.1.3 - PEDEMONTANA DELLE MARCHE 7° Strada funzionale - Castelnuovo Nord - Castelnuovo Sud 4° Strada funzionale - Castelnuovo Sud - Istituto S377 a Macchia OPERE D'ARTE MINORI SOTTOVIA - Nuovo sottovia strada "di via Berta" al Km 6+926 Armatura sottovia tav. 2 di 2			SCALA: 1:50 DATA: Novembre 2021
Codice Unico di Progetto (CUP) F12C0300050021 (assegnato CIPE 20/04/2015)			
CODICE ELABORATO: L0703213E160M000TV01			
Rev.	Descrizione	Redatto	Approvato
A	Novem. 2021 Emissione Progetto di Dettaglio	A. Tosani	S. Licio