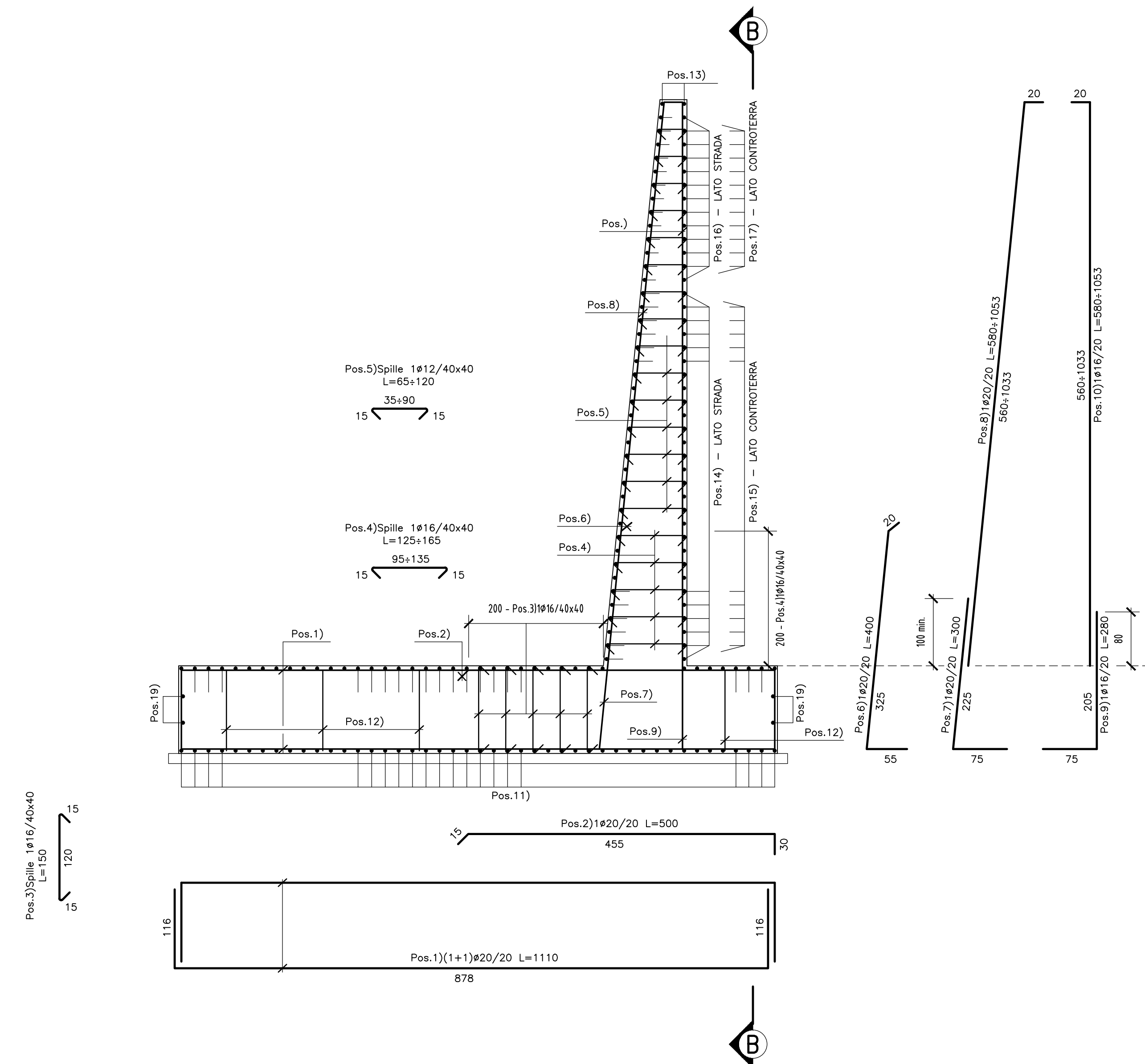
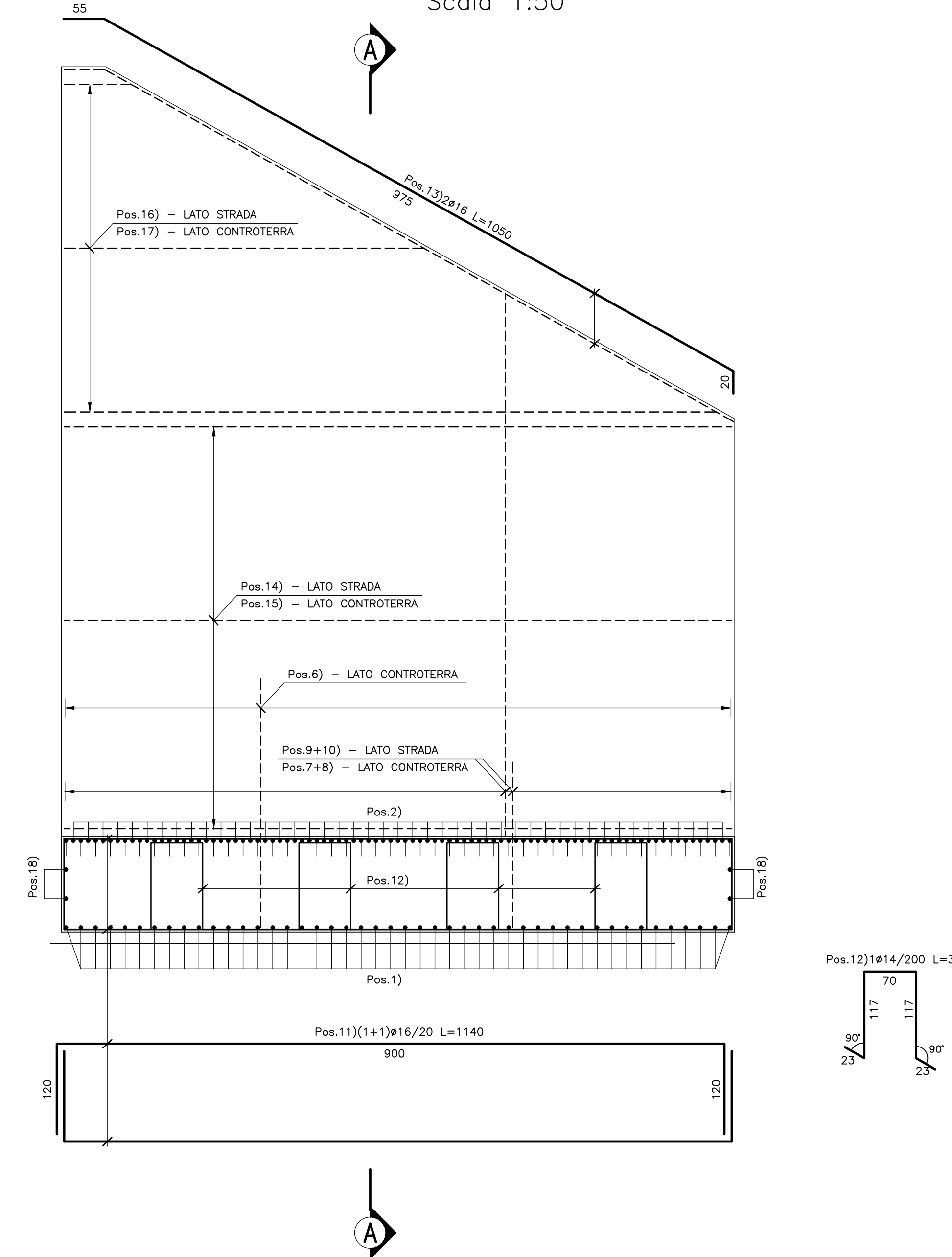


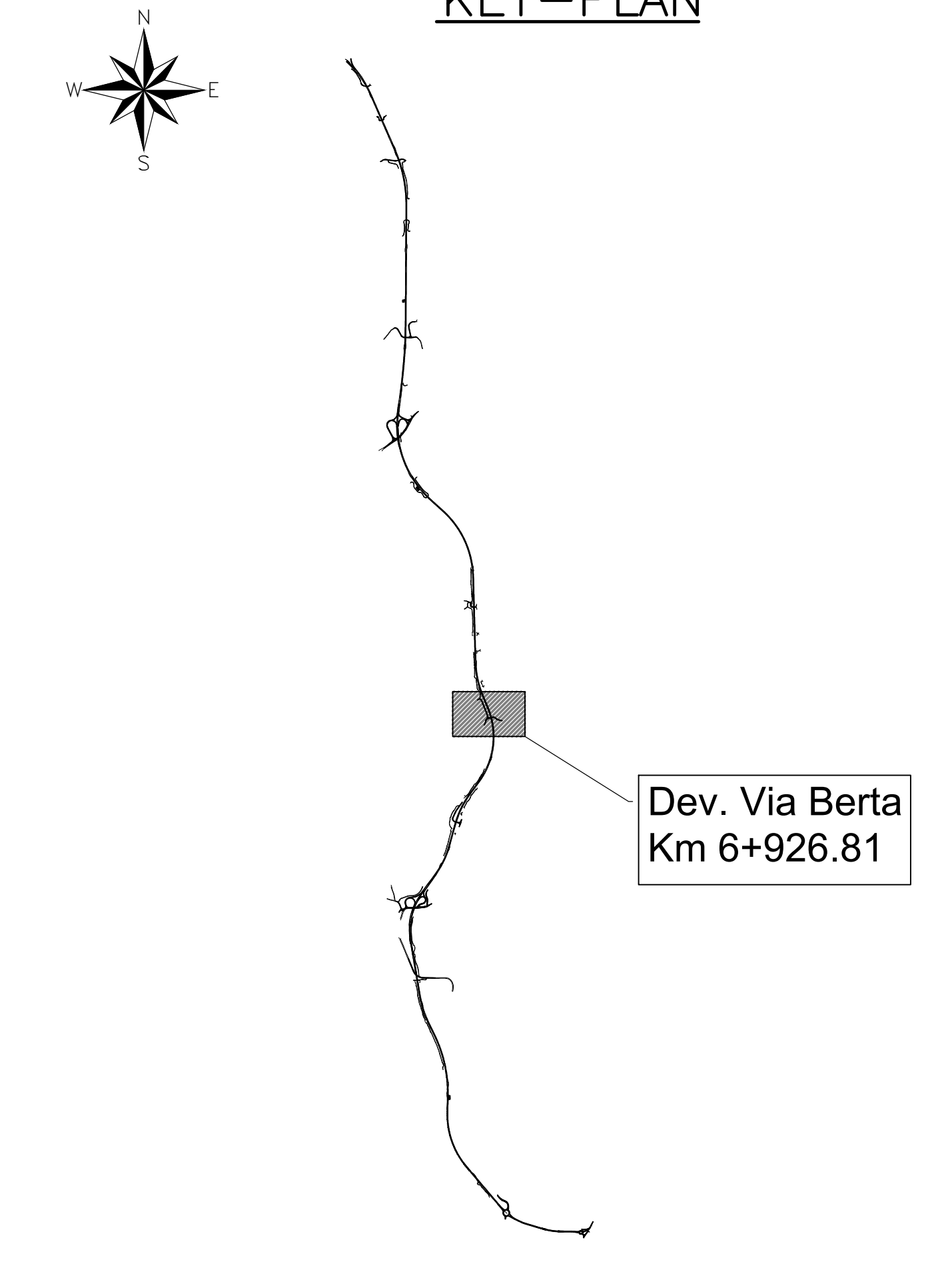
SEZIONE A-A
Scala 1:50



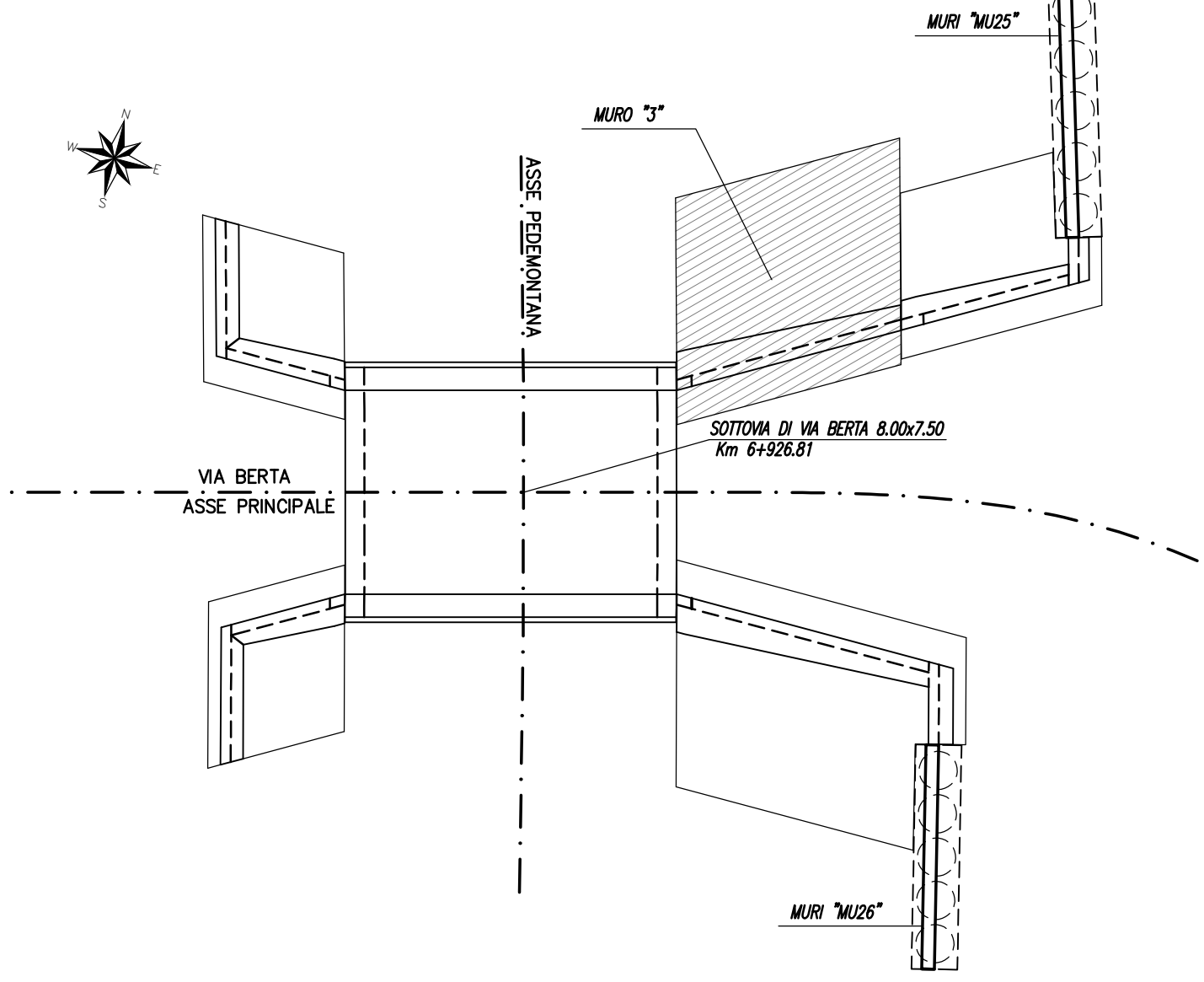
SEZIONE B-B
Scala 1:50



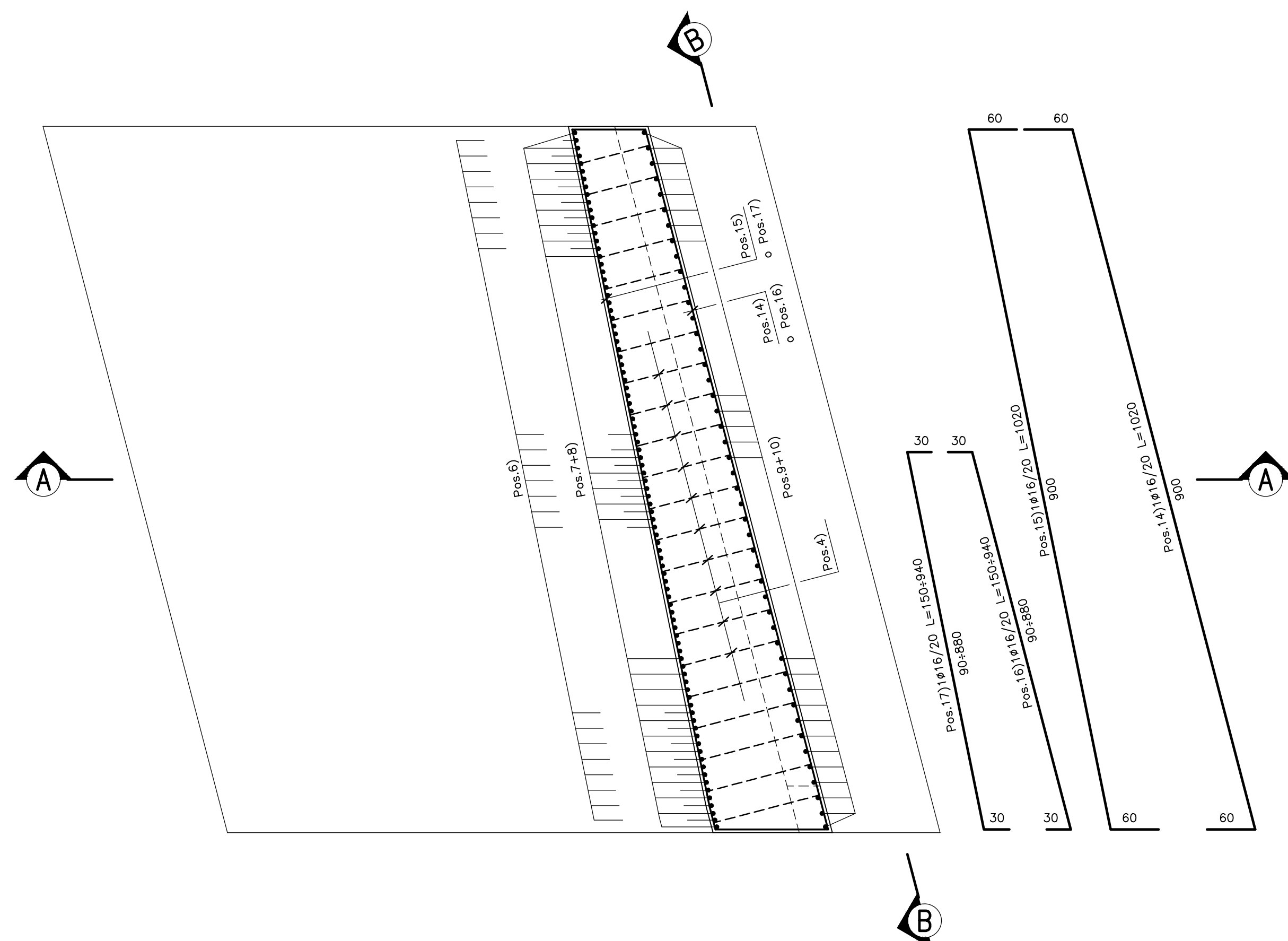
KEY-PLAN



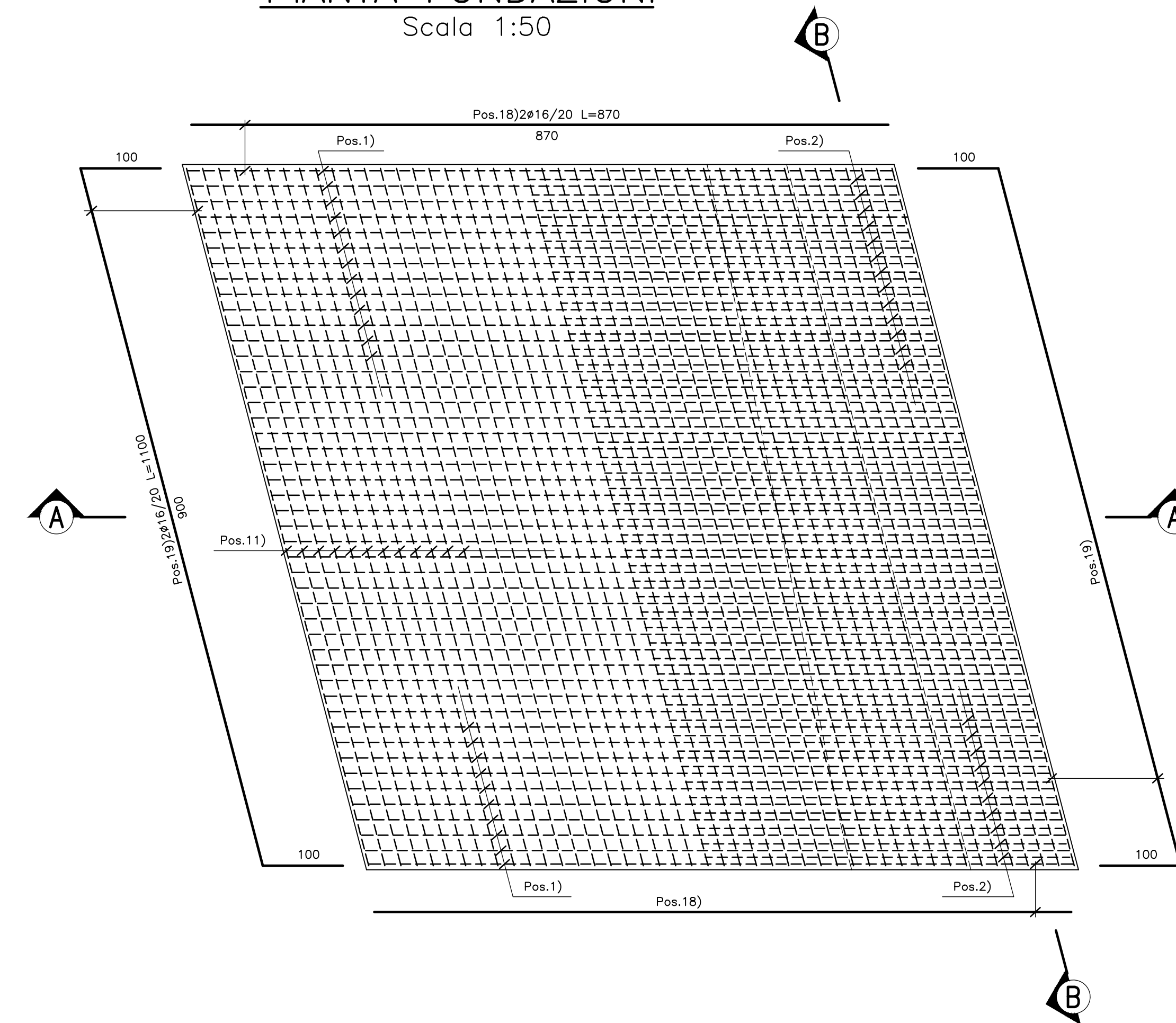
PIANTA DI RIFERIMENTO
Scala 1:250



PIANTA ALLO SPICCATO
Scala 1:50



PIANTA FONDAZIONI
Scala 1:50



N.B.:

- Le lunghezze sono espresse in cm.
- Le lunghezze sono calcolate in asse barra.
- Ultima pos. è la n° 19.

N.B.: PER LA TABELLA MATERIALI FARE RIFERIMENTO ALL'ELABORATO: L0703213E160M0000TVI01



**ASSE VIARIO MARCHE-UMBRIA
E QUADRILATERO DI PENETRAZIONE INTERNA
MAXI LOTTO 2**

LAVORI DI COMPLETAMENTO DELLA DIRETTRICE PERUGIA ANCONA:
SS. 318 DI "VALFABBRICA", TRATTO PIANELLO-VALFABBRICA
SS. 76 "VAL DESINO", TRATTO FOSSATO VICO - CANCELLI E ALBACINA - SERRA SAN QUIRICO
"PEDEMONTANA DELLE MARCHE", TRATTO FABRIANO-MUCCIA-SFERCIA.

PROGETTO ESECUTIVO DI DETTAGLIO

CONTRAENTE GENERALE: DIRPA 2 s.c.a.r.l.		Il Responsabile del Contraente Generale:	
PROGETTAZIONE: Partecipazioni Italia S.p.A.		ASSISTENZA ALLA PROGETTAZIONE: TECNOSTRUTTURE S.p.A.	
IL PROGETTISTA: Dott. Ing. Salvatore Lieto Viale degli Etruschi, 100 - 06100 - PERUGIA		IL PROGETTISTA: Dott. Ing. Antonio Tosani Viale degli Etruschi, 100 - 06100 - PERUGIA	
VISTO IL RESPONSABILE DEL PROCEDIMENTO: Ing. Ignazio Farotti		IL COORDINATORE DELLA SICUREZZA IN / IL DIRETTORE DEI LAVORI: FASE DI ESECUZIONE: Ing. Vincenzo Pardo Ing. Peppino Marascio	
2.1.3 - PEDEMONTANA DELLE MARCHE 7° Strada funzionale - Castelnuovo Nord - Castelnuovo Sud 4° Strada funzionale - Castelnuovo Sud - Istituto SOSTA OPERE D'ARTE MINORI SOTTOVIA - Nuovo sottovia strada "di via Berta" al Km 6+926 Armatura Muro "3"		SCALA: 1:50 DATA: Novembre 2021	
Codice Unico di Progetto (CUP) F12C03000050021 (assegnato CIPE 20.04.2015)			
CODICE ELABORATO: L0703213E160M0000TVI01			
Rev.	Descrizione	Redatto	Approvato
A	Novem. 2021 Emissione Progetto di Dettaglio	Tecnostutture	S. Lieto