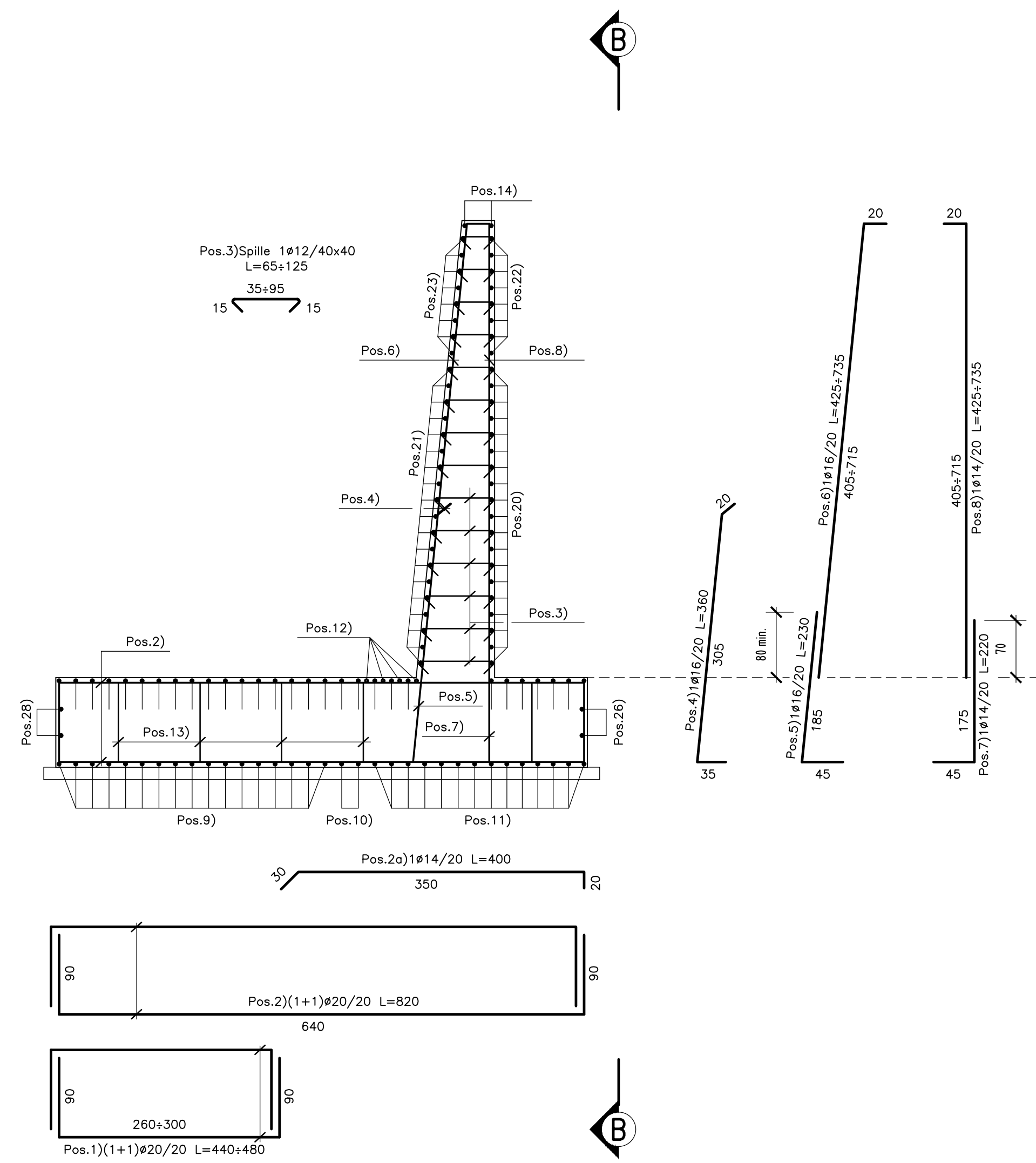
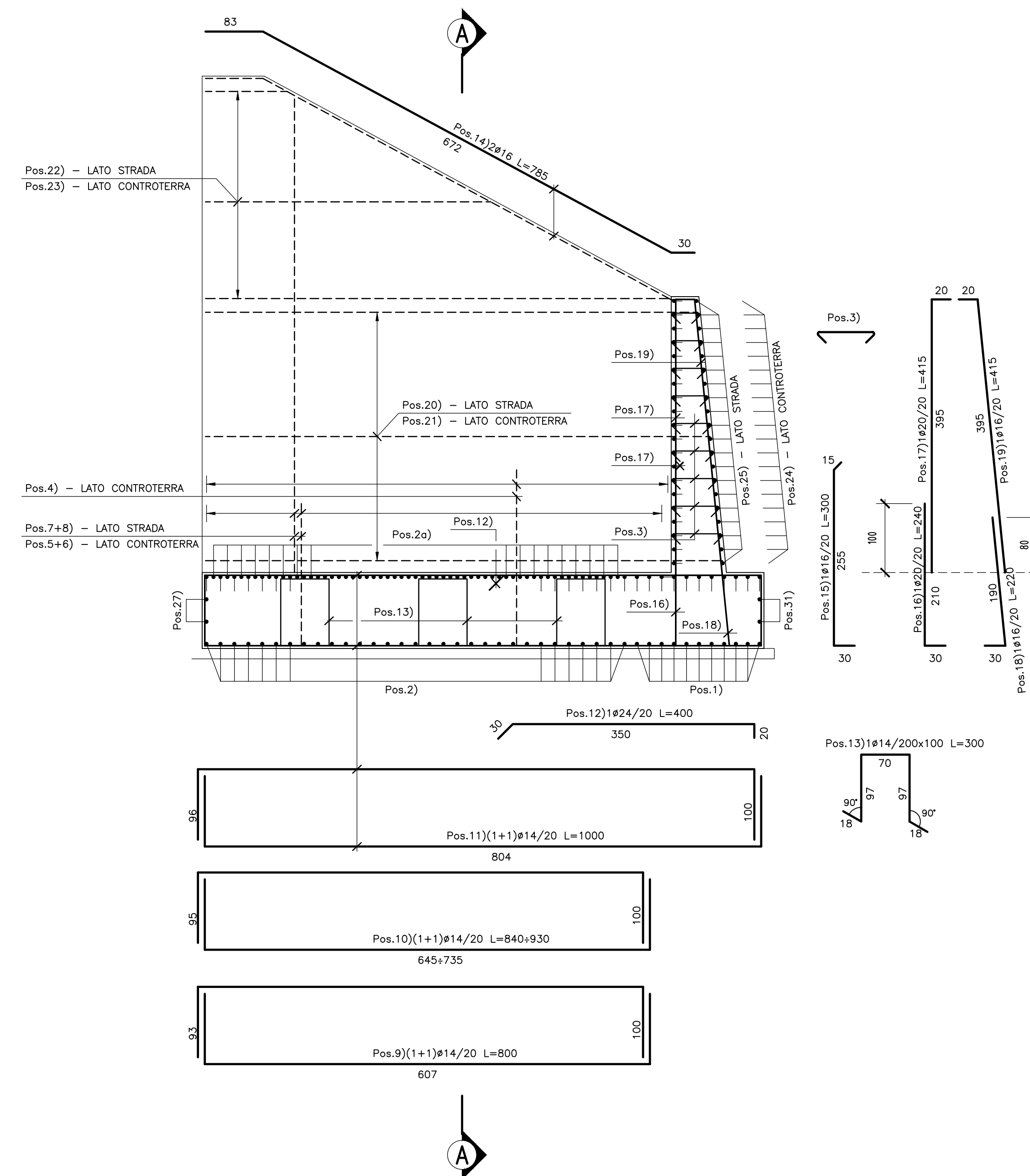


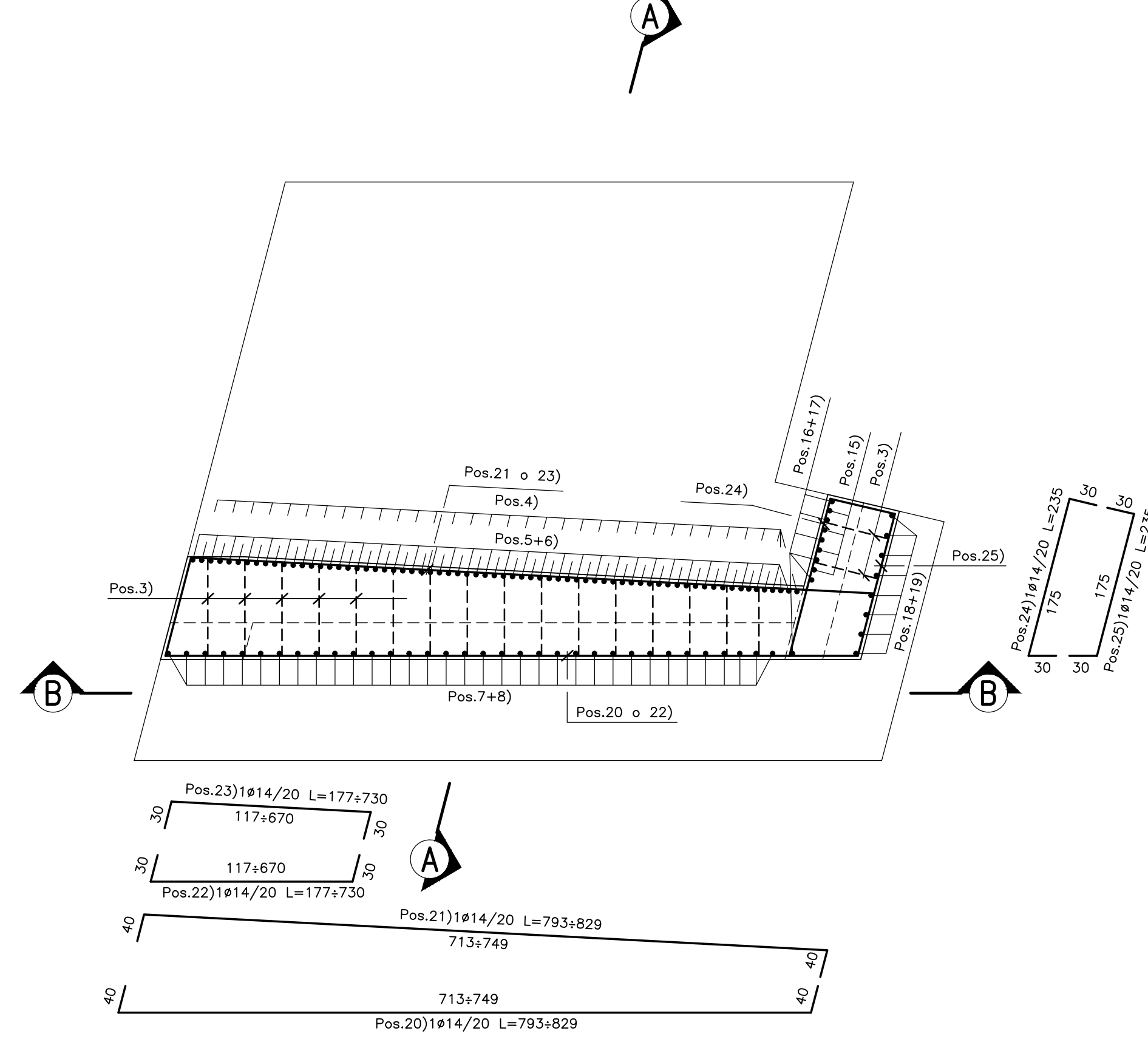
SEZIONE A-A
Scala 1:50



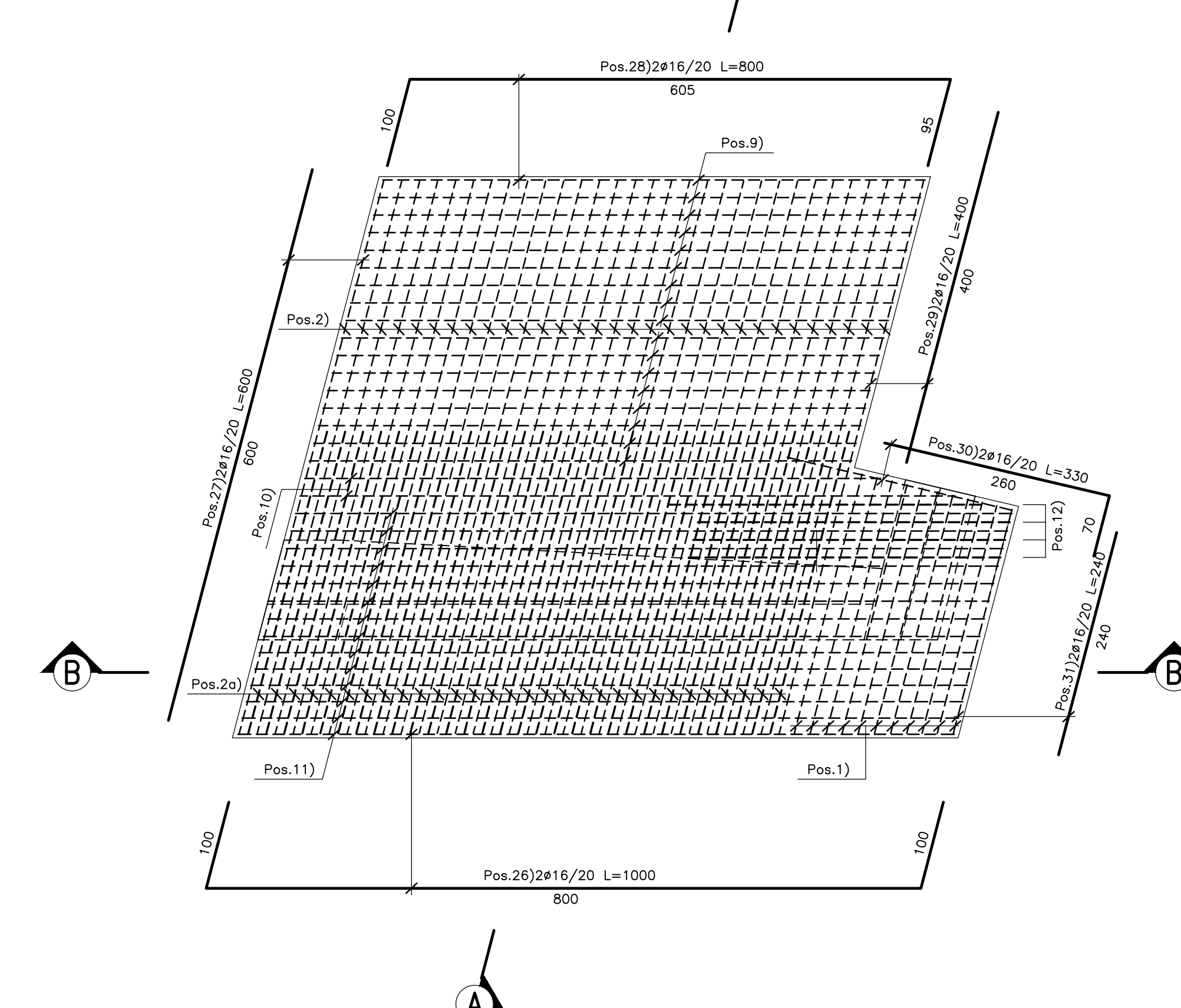
SEZIONE B-B
Scala 1:50



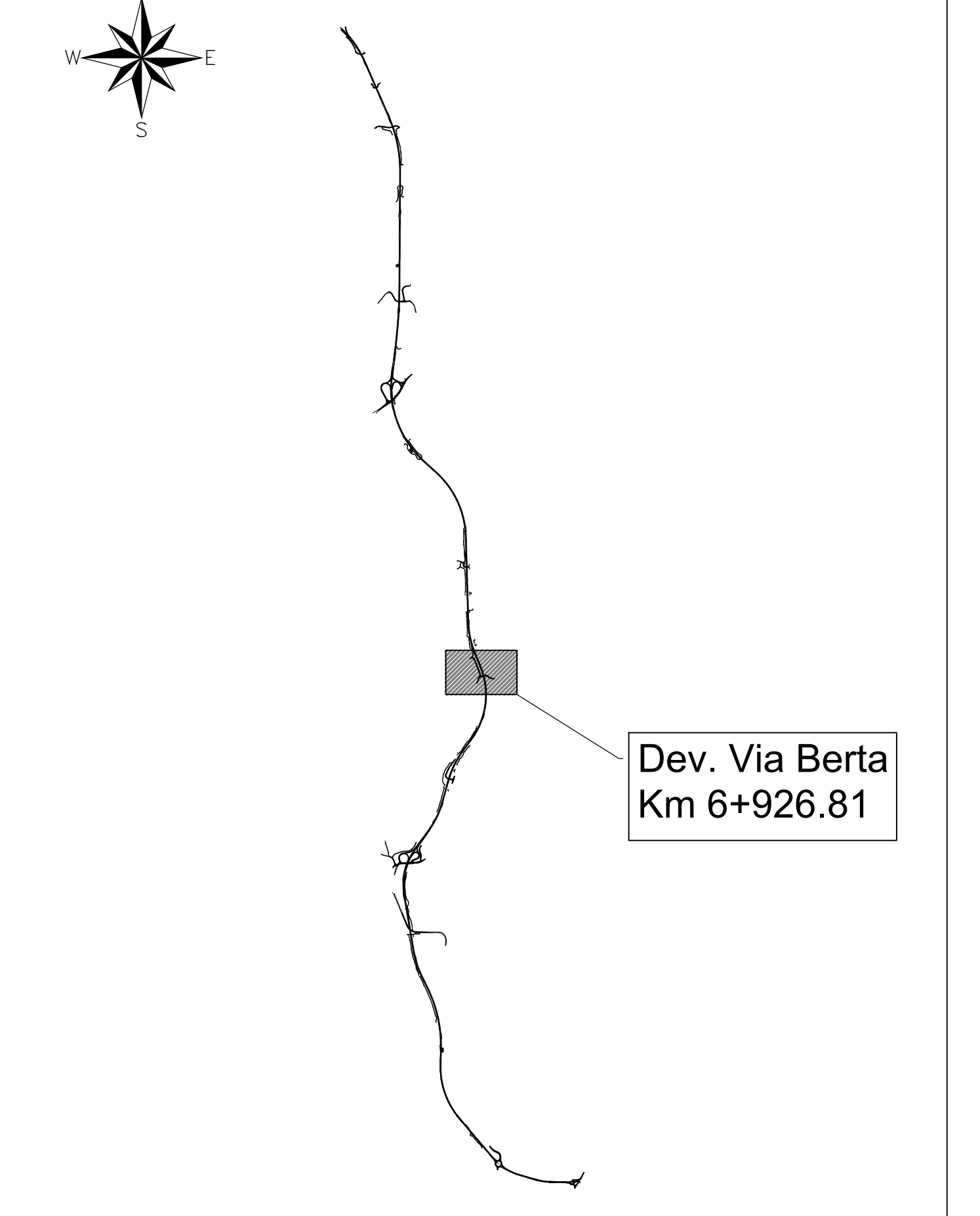
PIANTA ALLO SPICCATO
Scala 1:50



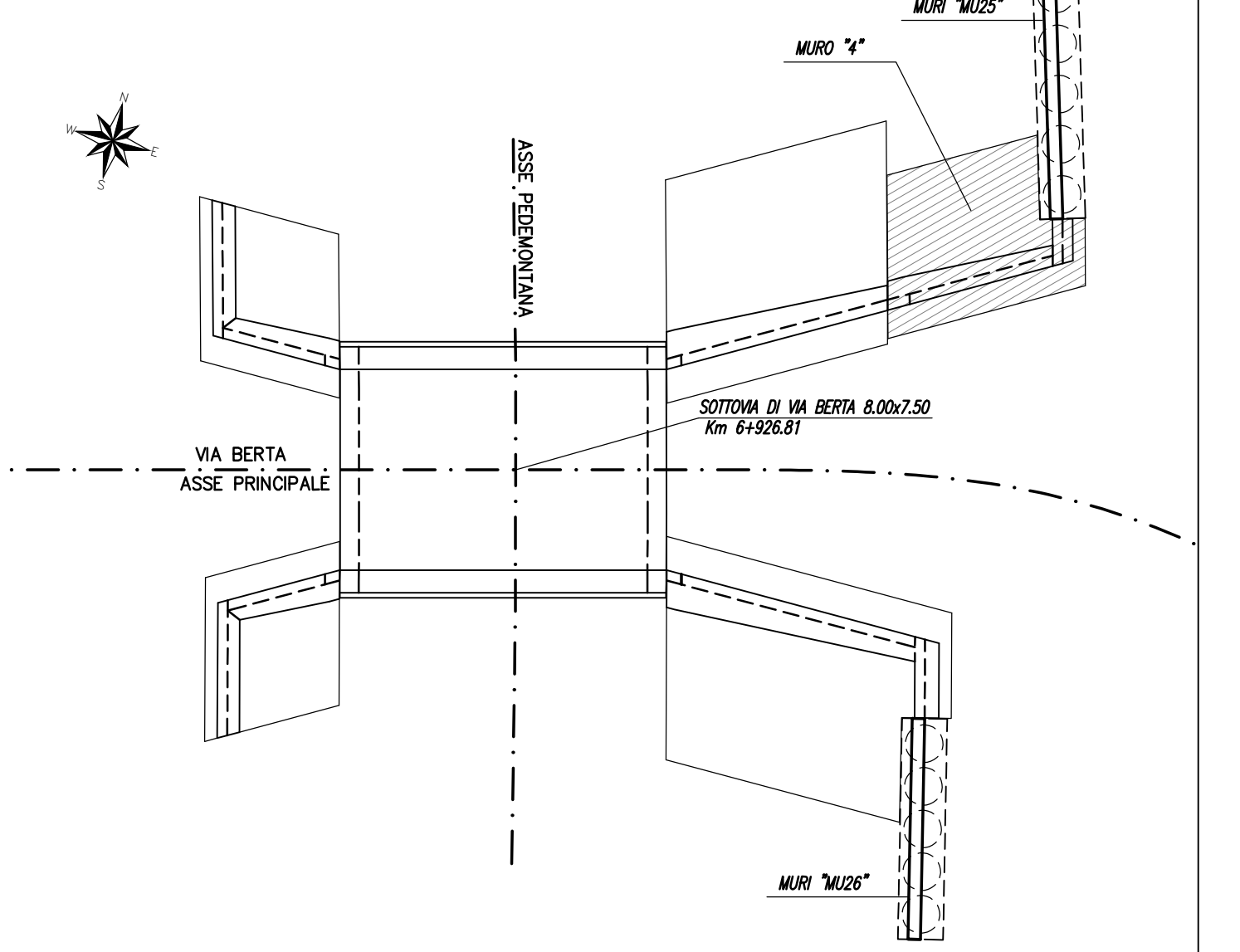
PIANTA FONDAZIONI
Scala 1:50



KEY-PLAN



PIANTA DI RIFERIMENTO
Scala 1:250



- N.B.:**
- Le lunghezze sono espresse in cm.
 - Le lunghezze sono calcolate in asse barra.
 - Ultima pos. è la n° 31.

N.B.: PER LA TABELLA MATERIALI FARE RIFERIMENTO ALL'ELABORATO: L0703213E160M000T010



**ASSE VIARIO MARCHE-UMBRIA
E QUADRILATERO DI PENETRAZIONE INTERNA
MAXI LOTTO 2**

LAVORI DI COMPLETAMENTO DELLA DIRETTRICE: PERUGIA ANCONA:
SS. 318 DI "VALFABRICA", TRATTO PIANELLO-VALFABRICA
SS. 76 "VAL D'ESINO", TRATTO FOSSATO VICO - CANCELLI E ALBACINA - SERRA SAN QUIRICO
"PEDEMONTANA DELLE MARCHE", TRATTO FABRIANO-MUCCIA-SFERCIA.

PROGETTO ESECUTIVO DI DETTAGLIO

CONTRAENTE GENERALE: DIRPA 2 s.c.a.r.l.		Il Responsabile del Contraente Generale:	
PROGETTAZIONE: Partecipazioni Italia S.p.A.		ASSISTENZA ALLA PROGETTAZIONE: TECNOSTRUTTURE S.r.l. Via... Tel... E-mail...	
IL PROGETTISTA: Dott. Ing. Salvatore Licci Via... Tel... E-mail...		IL PROGETTISTA: Dott. Ing. Antonio Tosani	
VISTO IL RESPONSABILE DEL PROCEDIMENTO:	IL COORDINATORE DELLA SICUREZZA IN / IL DIRETTORE DEI LAVORI: FASE DI ESECUZIONE: Ing. Ignazio Farotti Ing. Vincenzo Pardo Ing. Peppino Marascio		
2.1.3 - PEDEMONTANA DELLE MARCHE 7° Strada funzionale - Cascinamento Nord - Cascinamento Sud 4° Strada funzionale - Cascinamento Nord - Cascinamento Sud - Strada 5577 a Macchia OPERE D'ARTE MINORI SOTTOVAIA - Nuovo sottovia strada "di via Berta" al Km 6+926 Armatura Muro "4"			SCALA: 1:50 DATA: Novembre 2021
Codice Unico di Progetto (CUP) F12C0300050021 (assegnato CIPE 20.04.2015)			
CODICE ELABORATO: L0703213E160M000T010			
Rev.	Dim.	Descrizione	Redatto
A	Novem. 2021	Emissione Progetto di Dettaglio	Tecnostrutture
			Controllo
			Approvato
			S. Licci