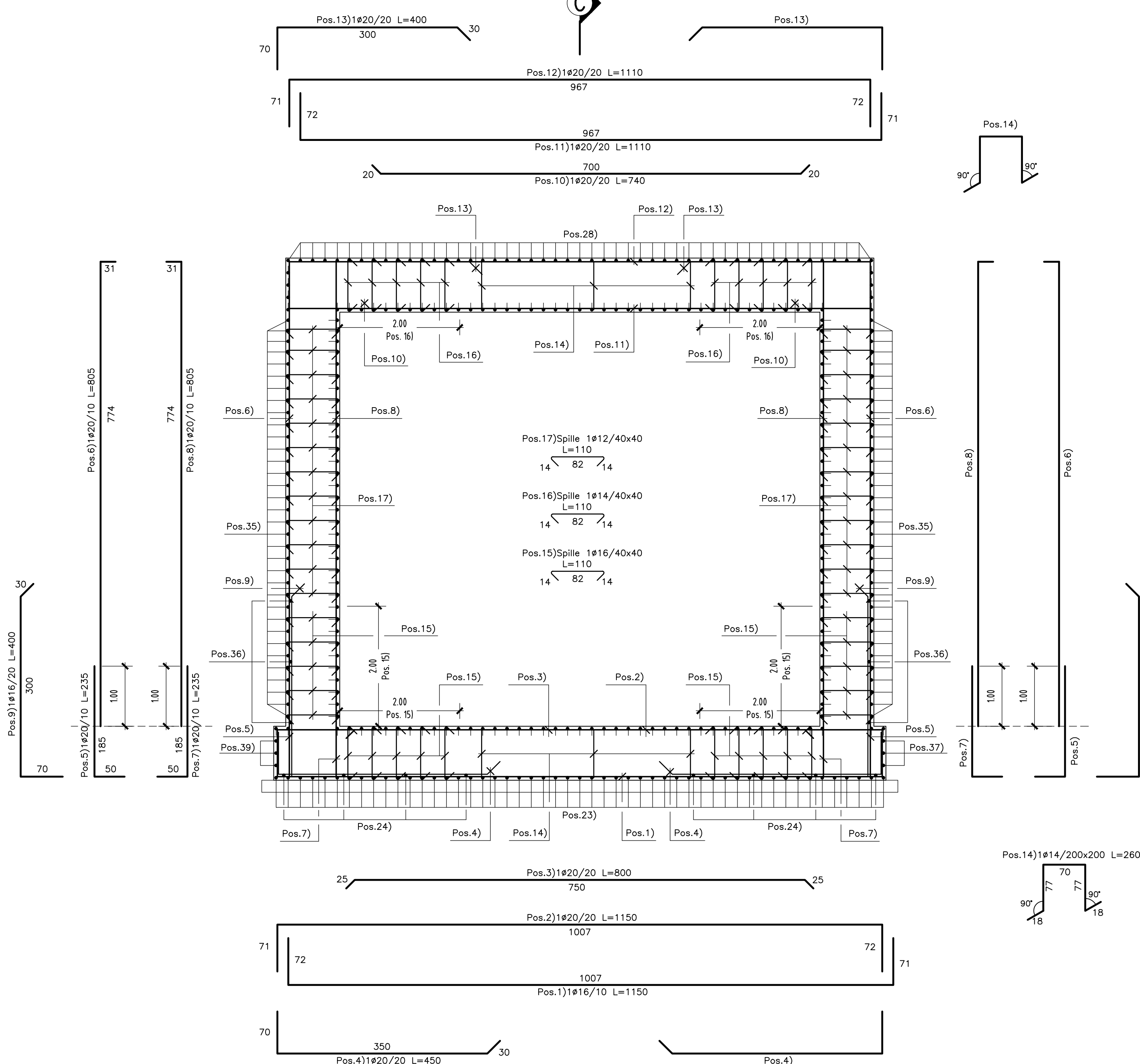
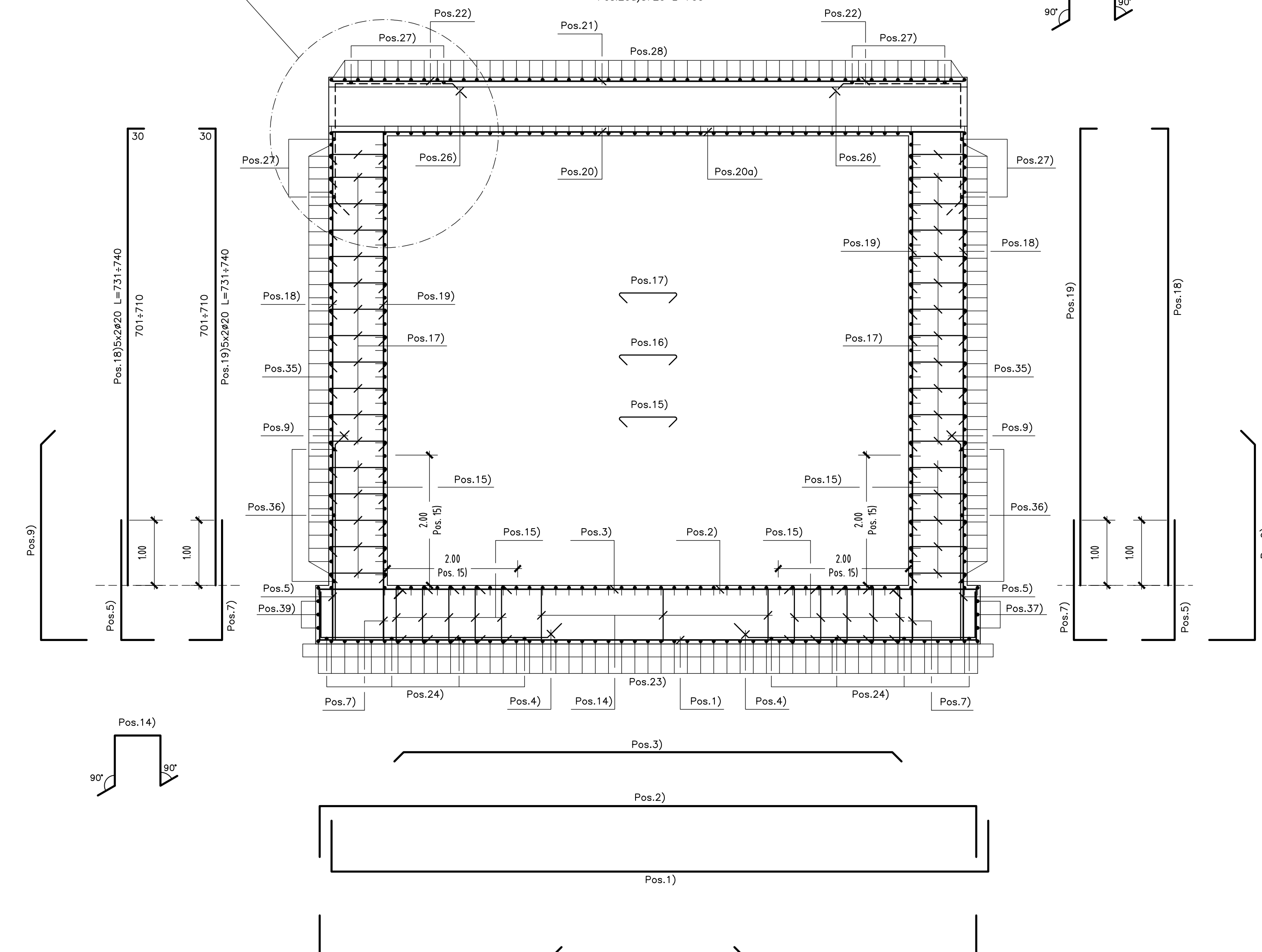


SEZIONE A-A
Scala 1:50

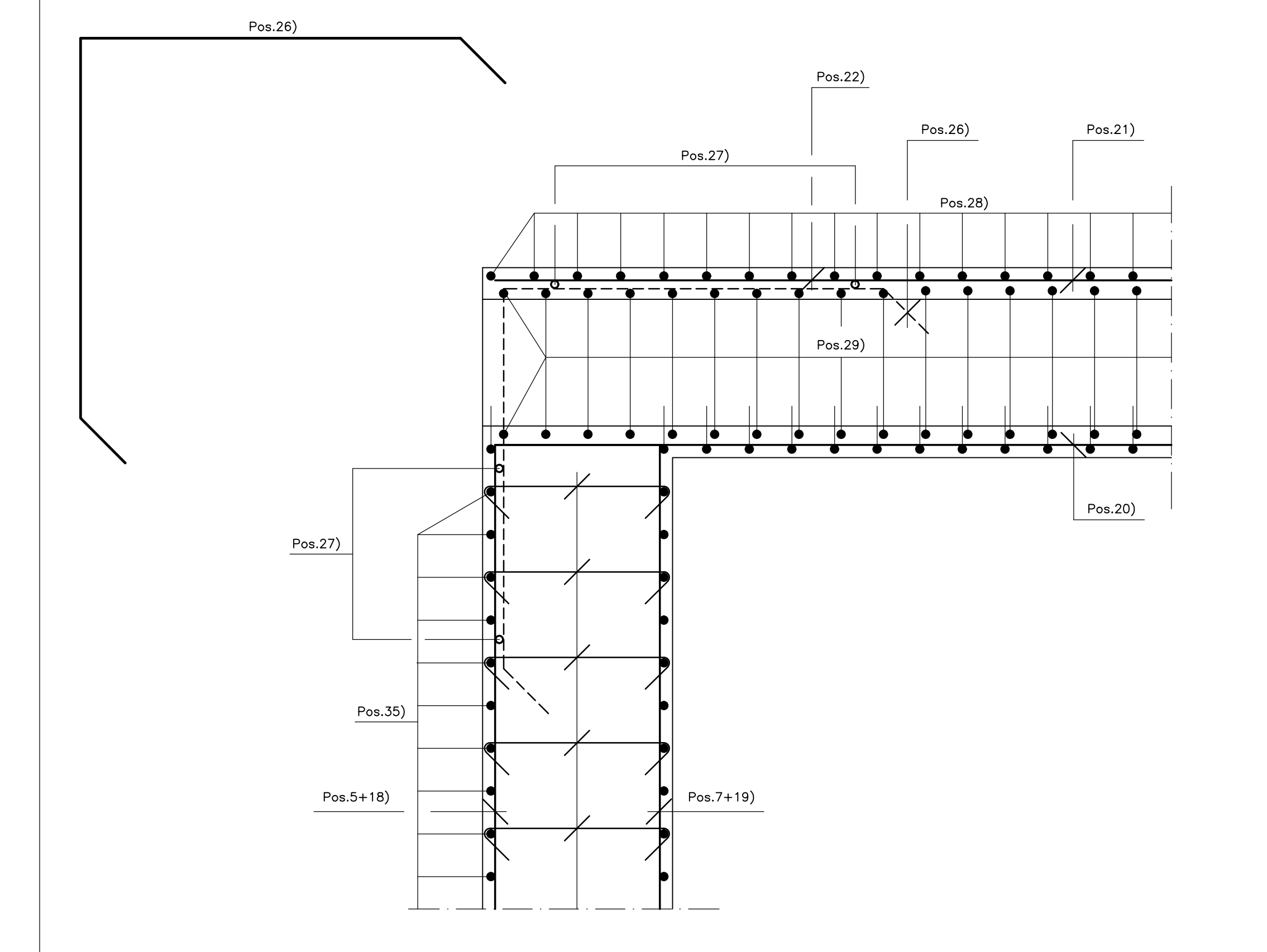


SEZIONE B-B
Scala 1:50

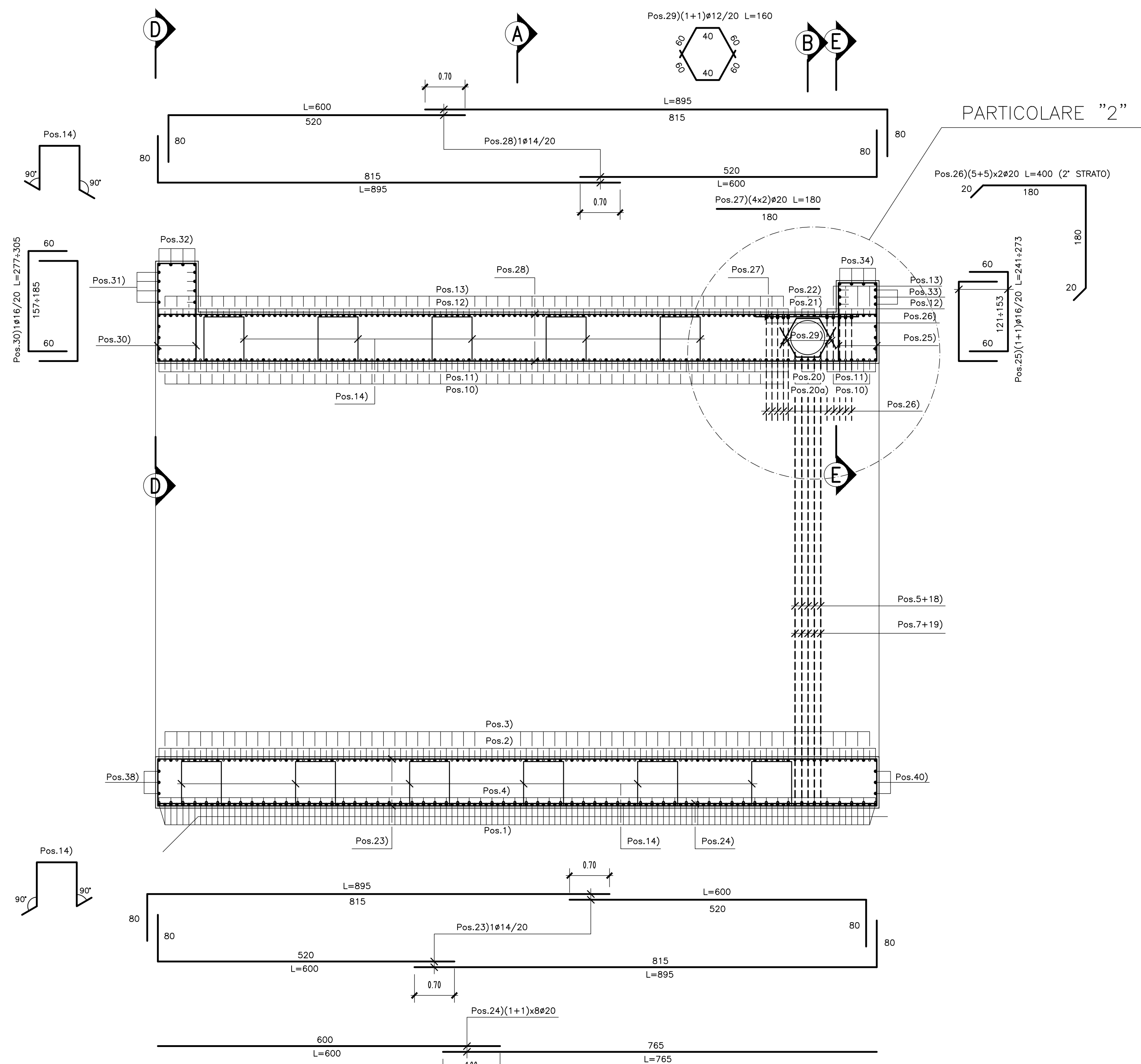
PARTICOLARE "1"



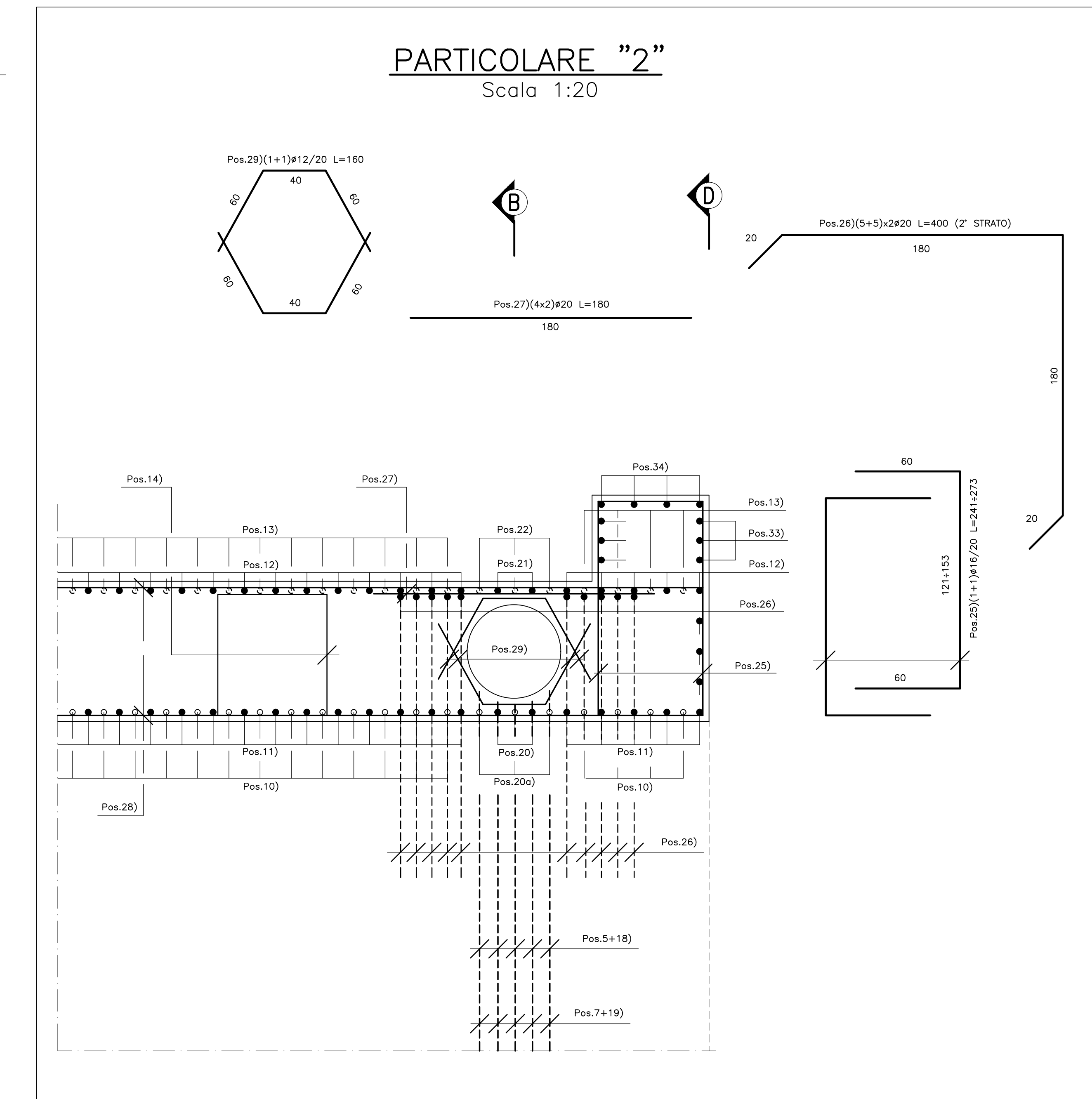
PARTICOLARE "1"
Scala 1:20



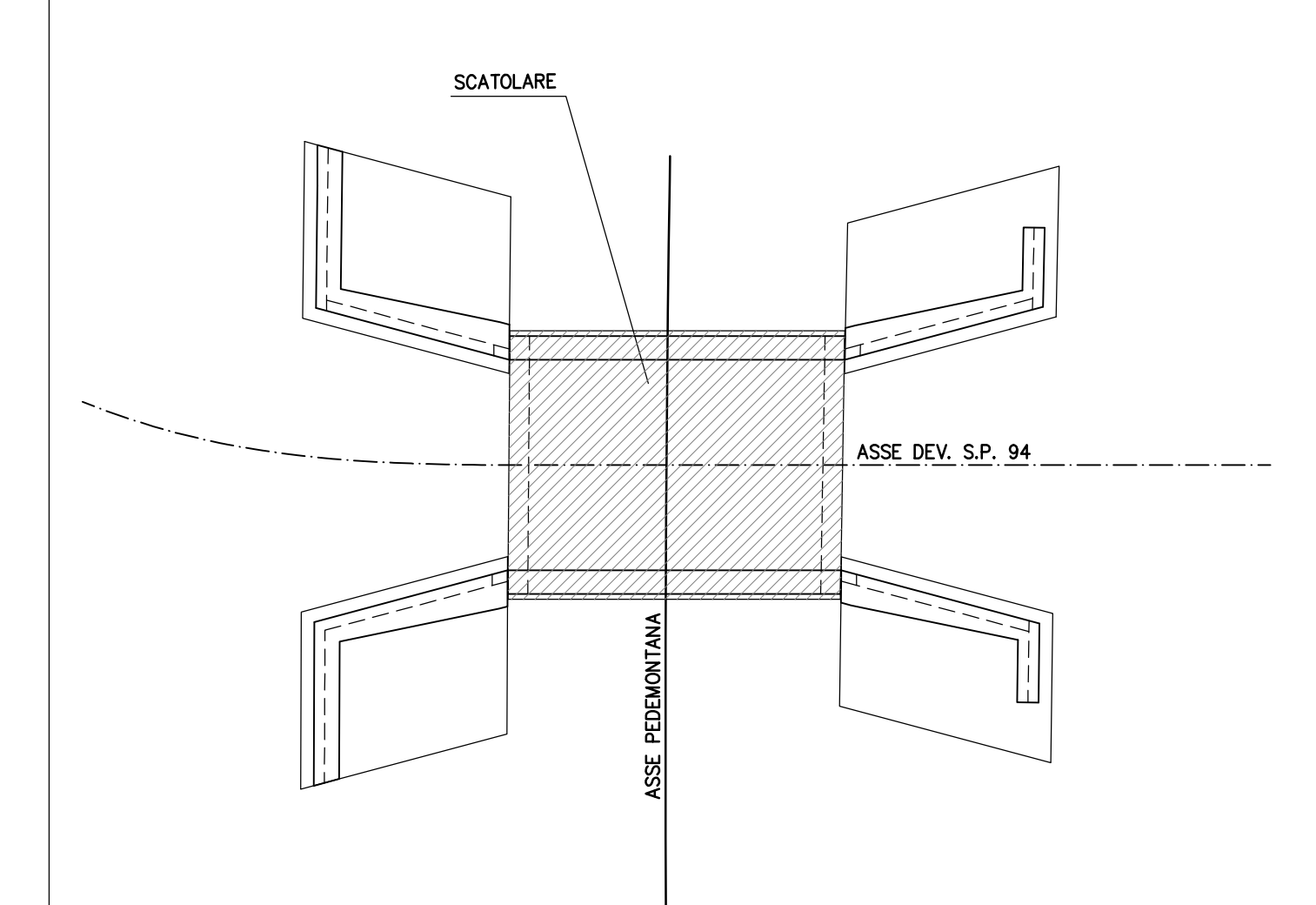
SEZIONE C-C
Scala 1:50



PARTICOLARE "2"
Scala 1:20



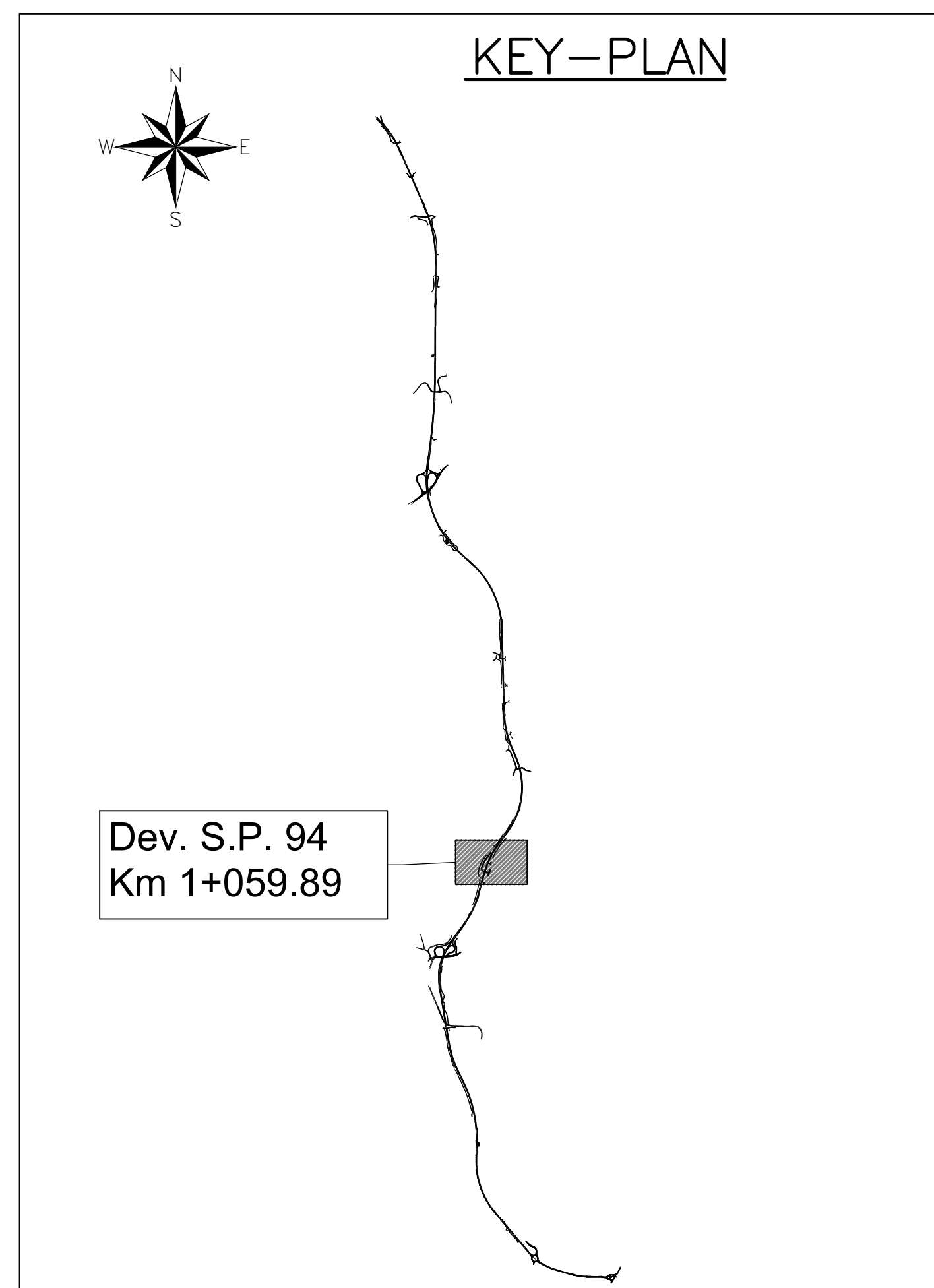
PIANTA DI RIFERIMENTO
Scala 1:250



N.B.:
- Le lunghezze sono espresse in cm.
- Le lunghezze sono calcolate in asse barra.
- Ultima pos. è la n° 40.

N.B.: PER LA TABELLA MATERIALI FARE RIFERIMENTO ALL'ELABORATO: L0703213E16OM0000TV01

KEY-PLAN



QUADRILATERO
Merche Umbria S.p.A.

ASSE VIARIO MARCHE-UMBRIA
E QUADRILATERO DI PENETRAZIONE INTERNA
MAXI LOTTO 2

LAVORI DI COMPLETAMENTO DELLA DIRETTRICE PERUGIA ANCONA:
SS. 319 DI "VALFABRICA" - TRATTO PIANELLO VALFABRICA
SS. 76 "VAL DESINO" - TRATTO FOSSATO VICO - CANCELLE ALIAGNA - SEIRA SAN QUIRICO
"PEDEMONTANA DELLE MARCHE", TRATTO FABRIANO-MUCCIA-FERCIJA.

PROGETTO ESECUTIVO DI DETTAGLIO

CONTRAENTE GENERALE: **DIRPA 2 s.c.a.r.l.** Il Responsabile del Contraente Generale:

PROGETTAZIONE: **Partecipazioni Italia S.p.A.** ASSISTENZA ALLA PROGETTAZIONE: **TECNOSTRUTTURE S.r.l.**

IL PROGETTISTA: **Dot. Ing. Salvatore Lieto** IL PROGETTISTA: **Dot. Ing. Antonio Toscani**

VISTO IL RESPONSABILE DEL PROCEDIMENTO: **Ing. Ignazio Fasotti** IL COORDINATORE DELLA SICUREZZA IN FASE DI ESECUZIONE: **Ing. Vincenzo Pardo** IL DIRETTORE DEI LAVORI: **Ing. Peppino Marasco**

2.1.3 - PEDEMONTANA DELLE MARCHE SCALA: 1:50/20
OPERE D'ARTE MINORI SOTTOVIA S.P. 94 al Km 8+060 DATA: Novembre 2021
Armatura sottovia - Tav. 1 di 2

Codice Unico di Progetto (CUP) F12C03000050021 (assegnato CIPSE 20.04.2015)

CODICE ELABORATO: **L0703213E16OM0000TV01**

Rev.	Dim.	Descrizione	Redatto	Controllato	Approvato
A	Marzo 2020	Emissione P.E.	Prugin	Q. Silvestri	S. Lieto
B	Sett. 2020	Emissione a seguito istruttoria ANAS	Prugin	Q. Silvestri	S. Lieto
C	Novem. 2021	Emissione Progetto di Dettaglio	Tecnostrutture	Tecnostrutture	A. Toscani