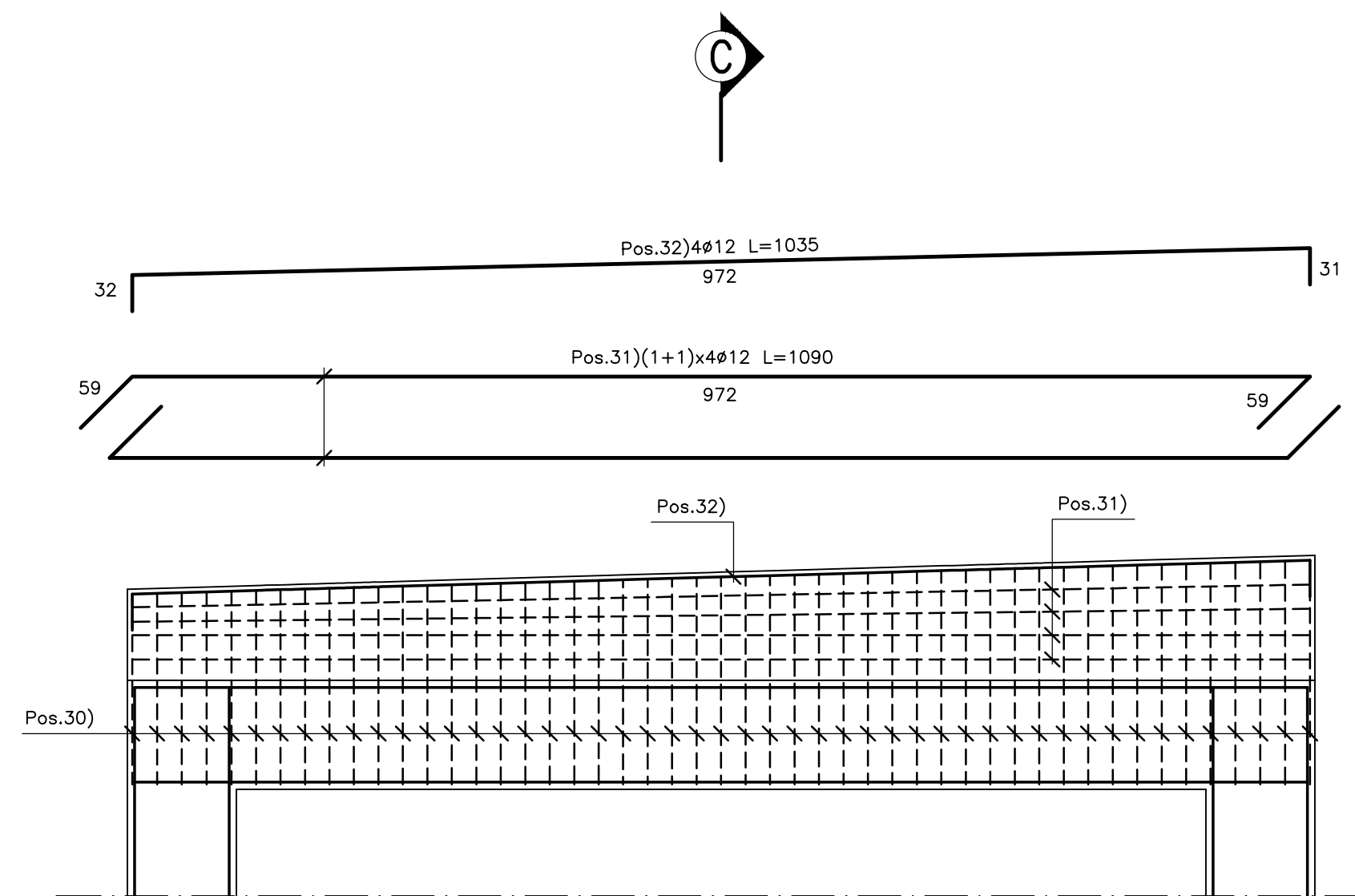


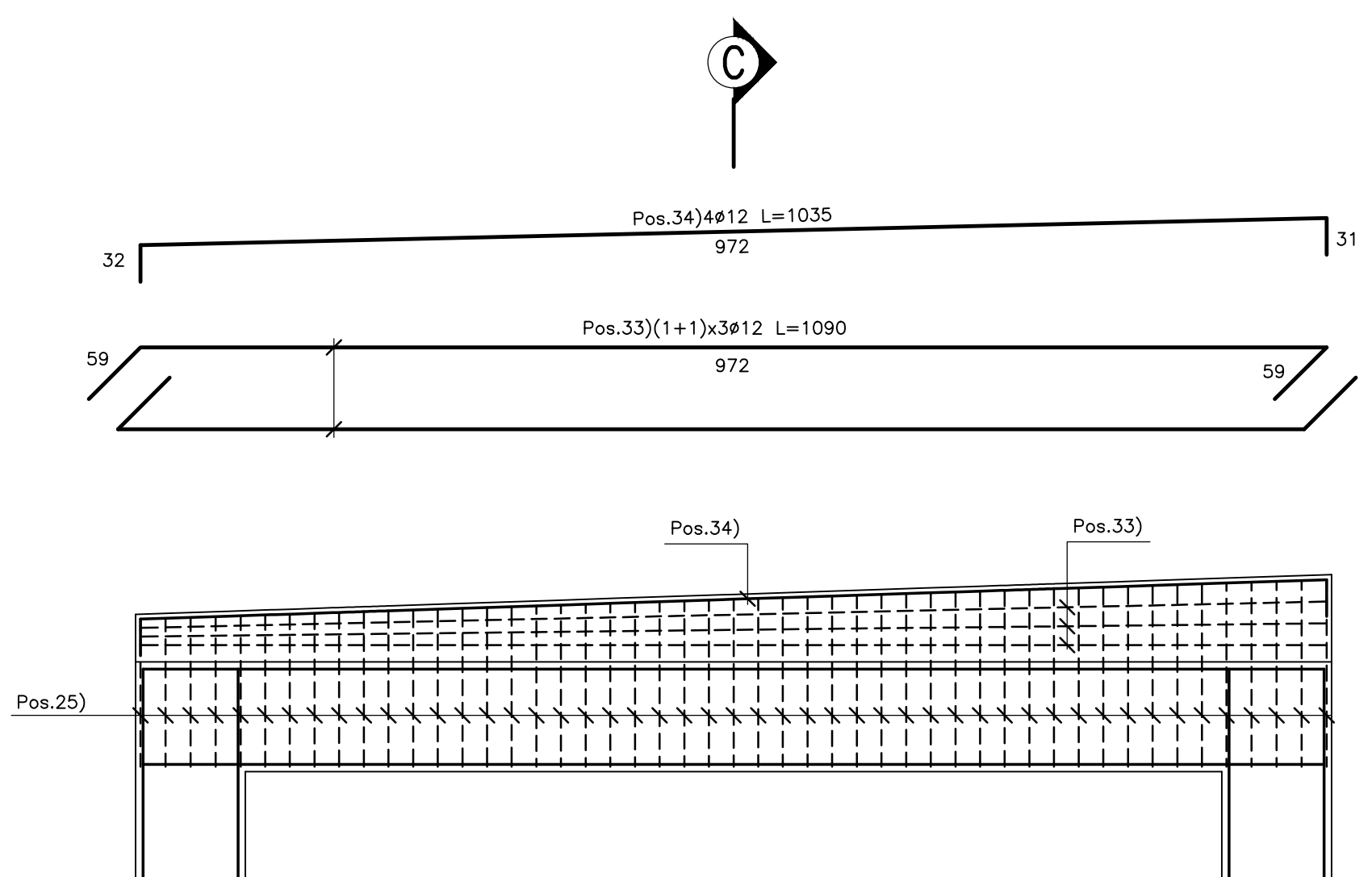
SEZIONE D-D

Scala 1:50



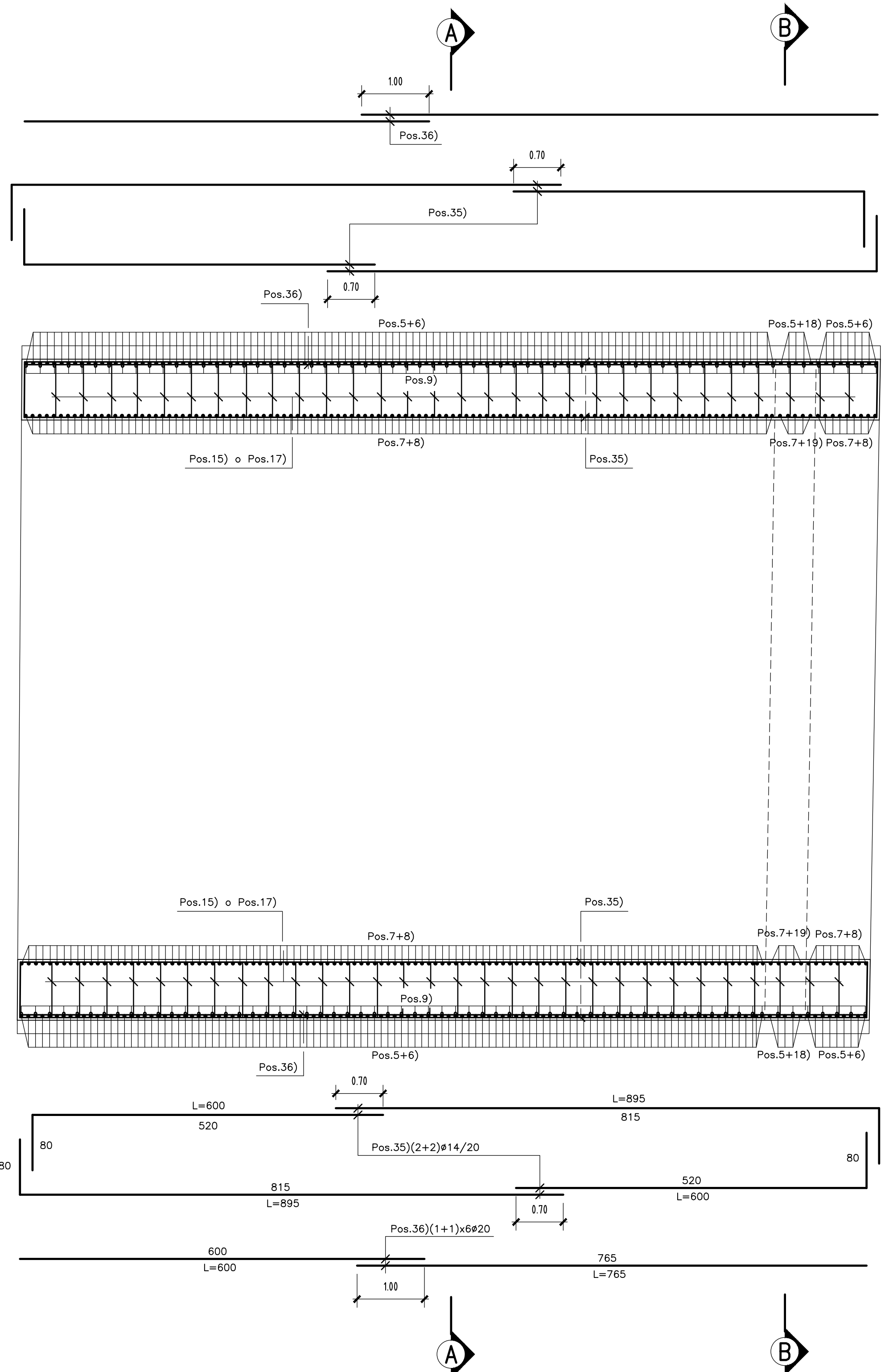
SEZIONE E-E

Scala 1:50



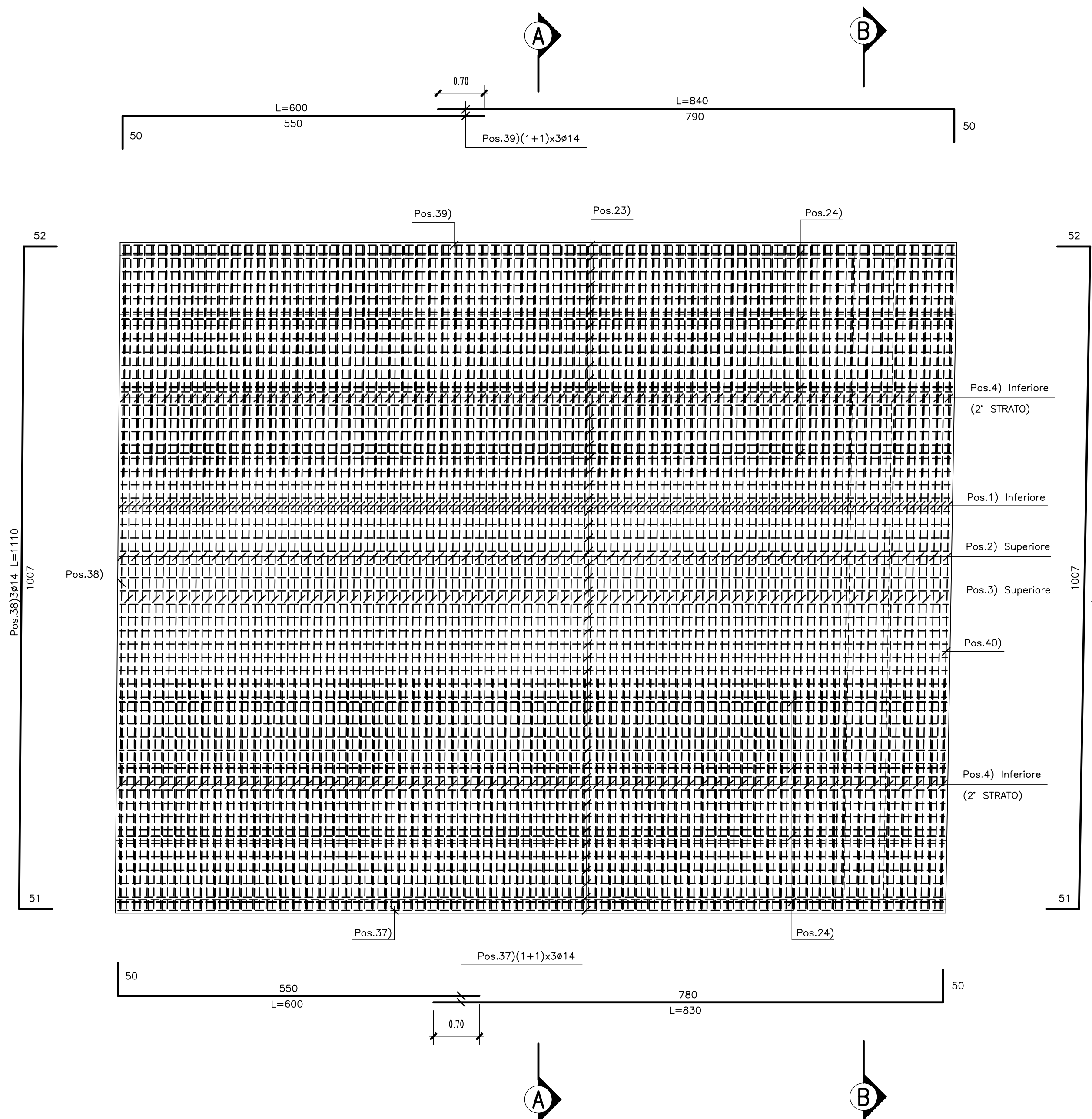
PIANTA ALLO SPICCATO

Scala 1:50



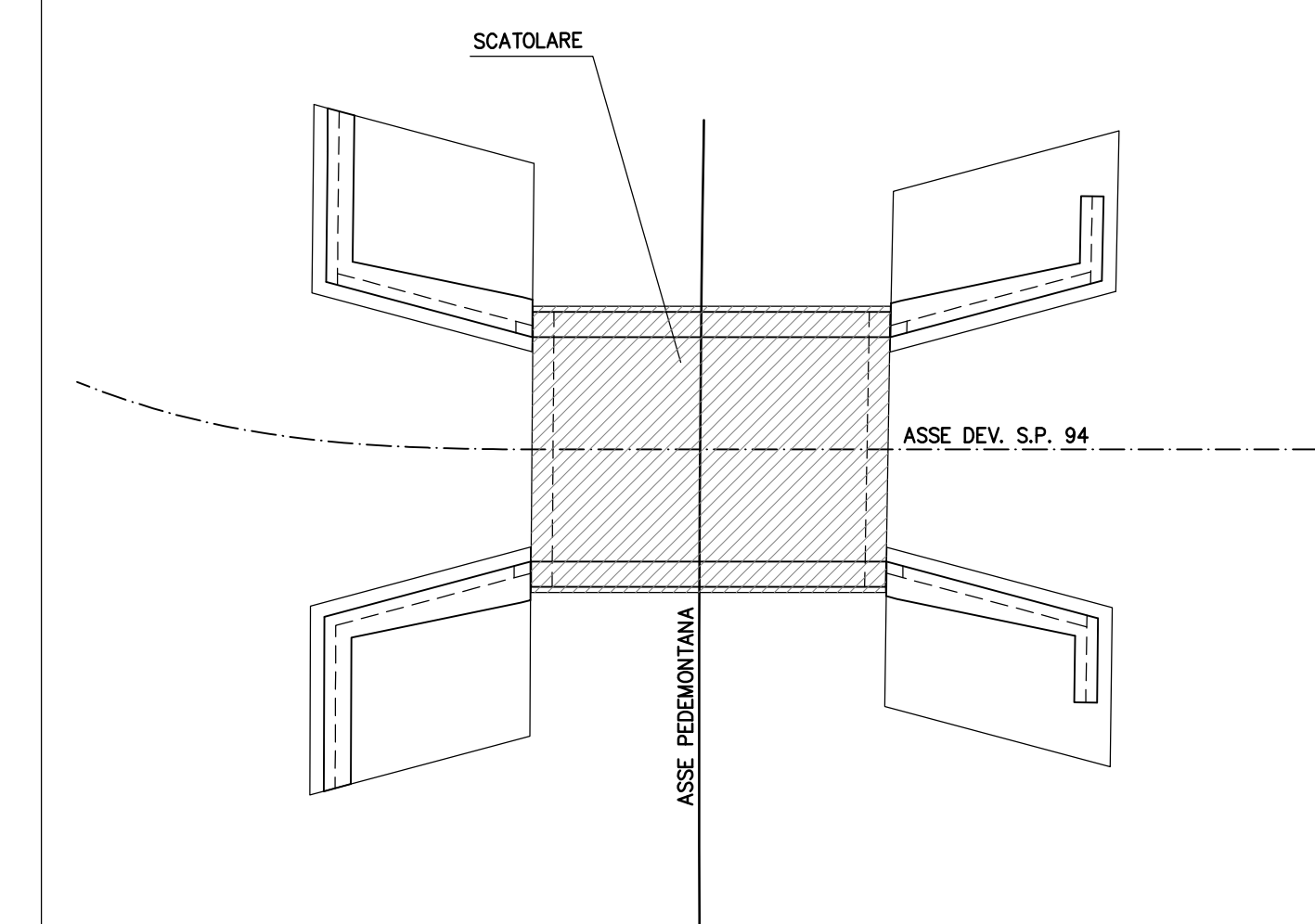
PIANTA FONDAZIONI

Scala 1:50



PIANTA DI RIFERIMENTO

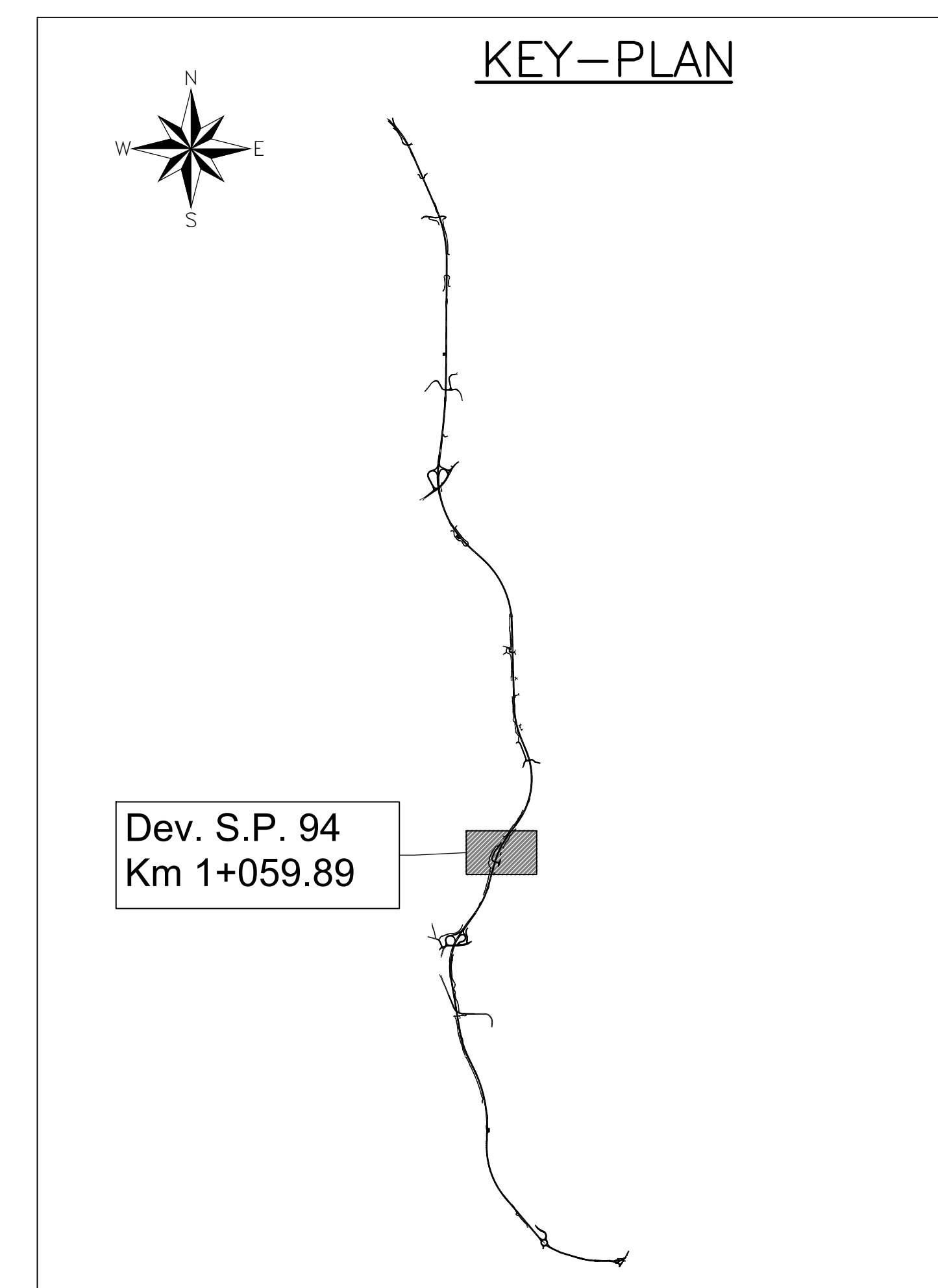
Scala 1:250



N.B.:

- Le lunghezze sono espresse in cm.
- Le lunghezze sono calcolate in asse barra.
- Ultima pos. è la n° 40.

KEY-PLAN



ASSE VIARIO MARCHE-UMBRIA
E QUADRILATERO DI PENETRAZIONE INTERNA
MAXI LOTTO 2

LAVORI DI COMPLETAMENTO DELLA DIRETTRICE PERUGIA ANCONA:
SS. 318 DI "VALFABRICA", TRATTO PIANELLO-VALFABRICA
SS. 76 "VAL D'ESINO", TRATTO FOSSATO VICO - CANCELLE E ALBAGNA - SERRA SAN QUIRICO
"PEDEMONTANA DELLE MARCHE", TRATTO FABBIANO-MUCCIA-SFERCIA.

PROGETTO ESECUTIVO DI DETTAGLIO

CONTRAENTE GENERALE: DIRPA 2 s.c.a.r.l.		Il Responsabile del Contraente Generale:			
PROGETTAZIONE: Partecipazioni Italia S.p.A.		ASSISTENZA ALLA PROGETTAZIONE: TECNOSTRUTTURE S.p.A.			
IL PROGETTISTA: Dott. Ing. Salvatore Lieto (Ordine degli Ingegneri Prov. di Macerata n.1187)		IL PROGETTISTA: Dott. Ing. Antonio Tosiani			
VISTO IL RESPONSABILE DEL PROCEDIMENTO:	IL COORDINATORE DELLA SICUREZZA IN FASI DI ESECUZIONE:	IL DIRETTORE DEI LAVORI:			
Ing. Ignazio Fasotti	Ing. Vincenzo Pardo	Ing. Peppino Marasco			
2.1.3 - PEDEMONTANA DELLE MARCHE F. Strada Iniziale - Caratterizzanda Nord - Caratterizzanda Sud F. Strada Iniziale - Caratterizzanda Sud - Inizio SS77 a Macia OPERE PARTE MINORI SOTTOTAVOLA "S.P. 94" al Km 8+060 Armatura sottovia - Tav. 2 di 2		SCALA: 1:50/20	DATA: Novembre 2021		
Codice Unico di Progetto (CUP) F12C0300050021 (assegnato CIPE 20.04.2015)					
CODICE ELABORATO: [L][0][7][0][3][2][1][3][E][16][0][M][0][0][5][A][R][M][0][2][A]					
Rev.	Dim.	Descrizione	Redatto	Controllato	Approvato
A	Novem. 2021	Emissione Progetto di Dettaglio	Tecnostrutture	Tecnostrutture	A. Tosiani S. Lieto