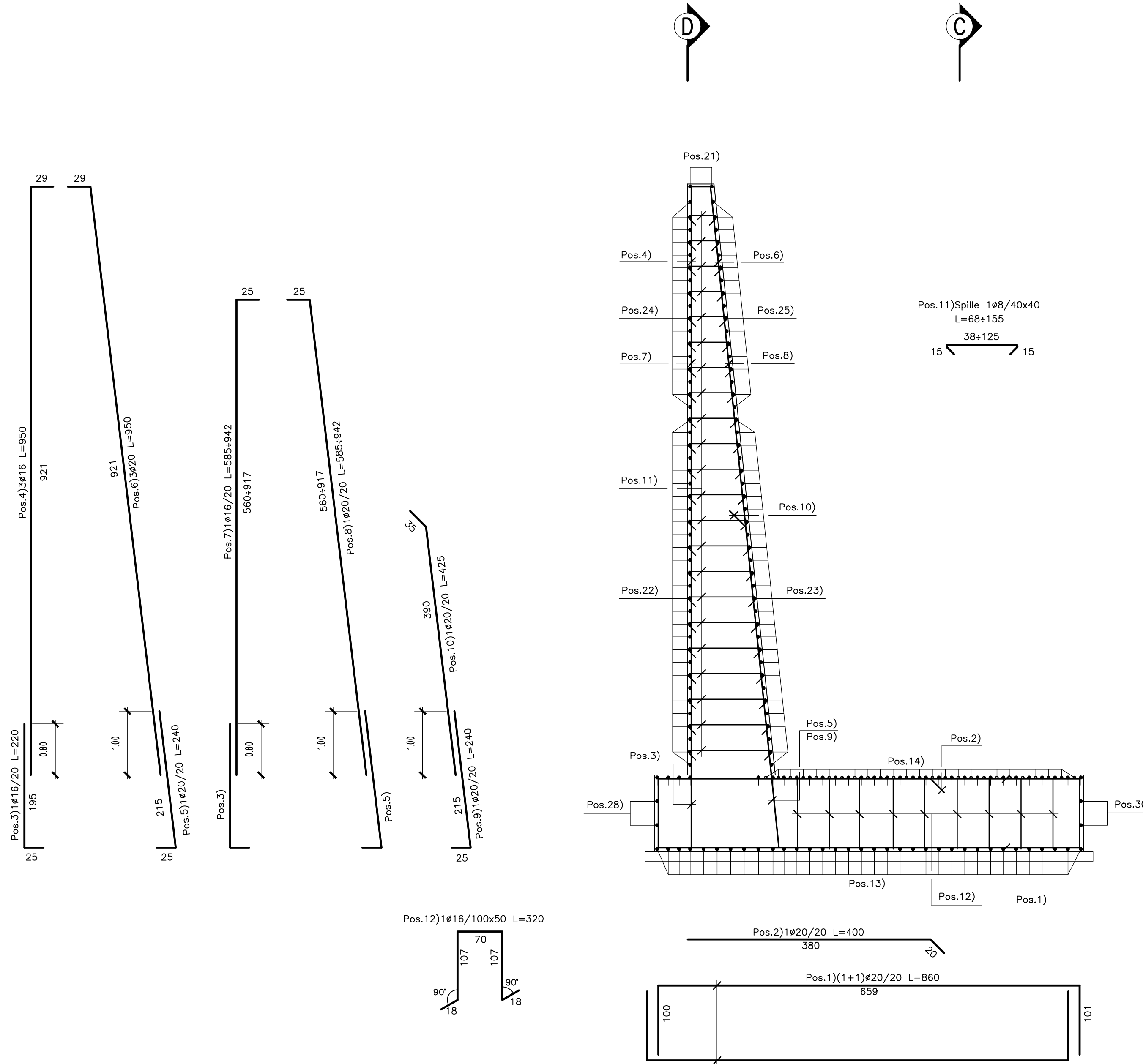
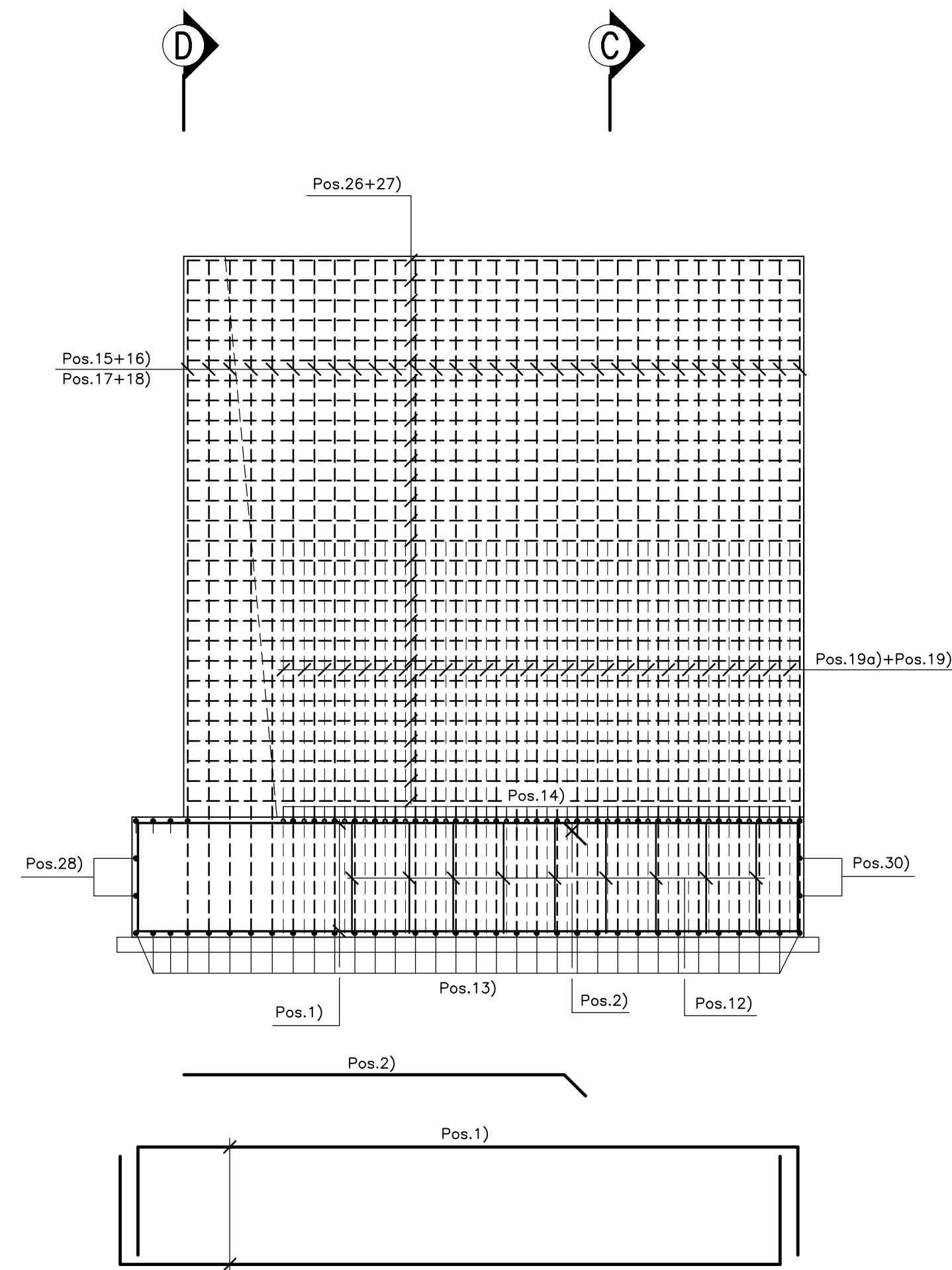


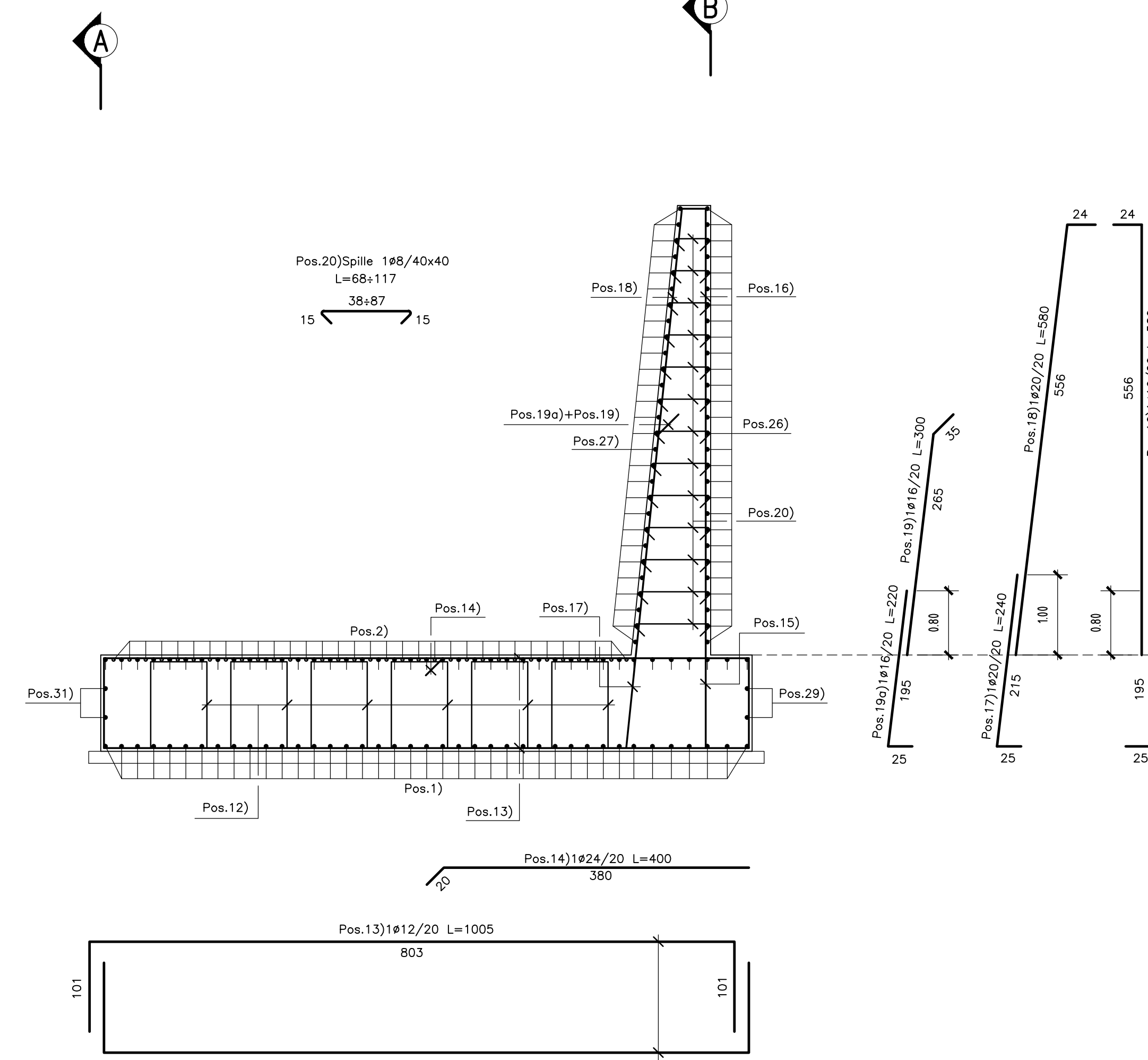
SEZIONE A-A
Scala 1:50



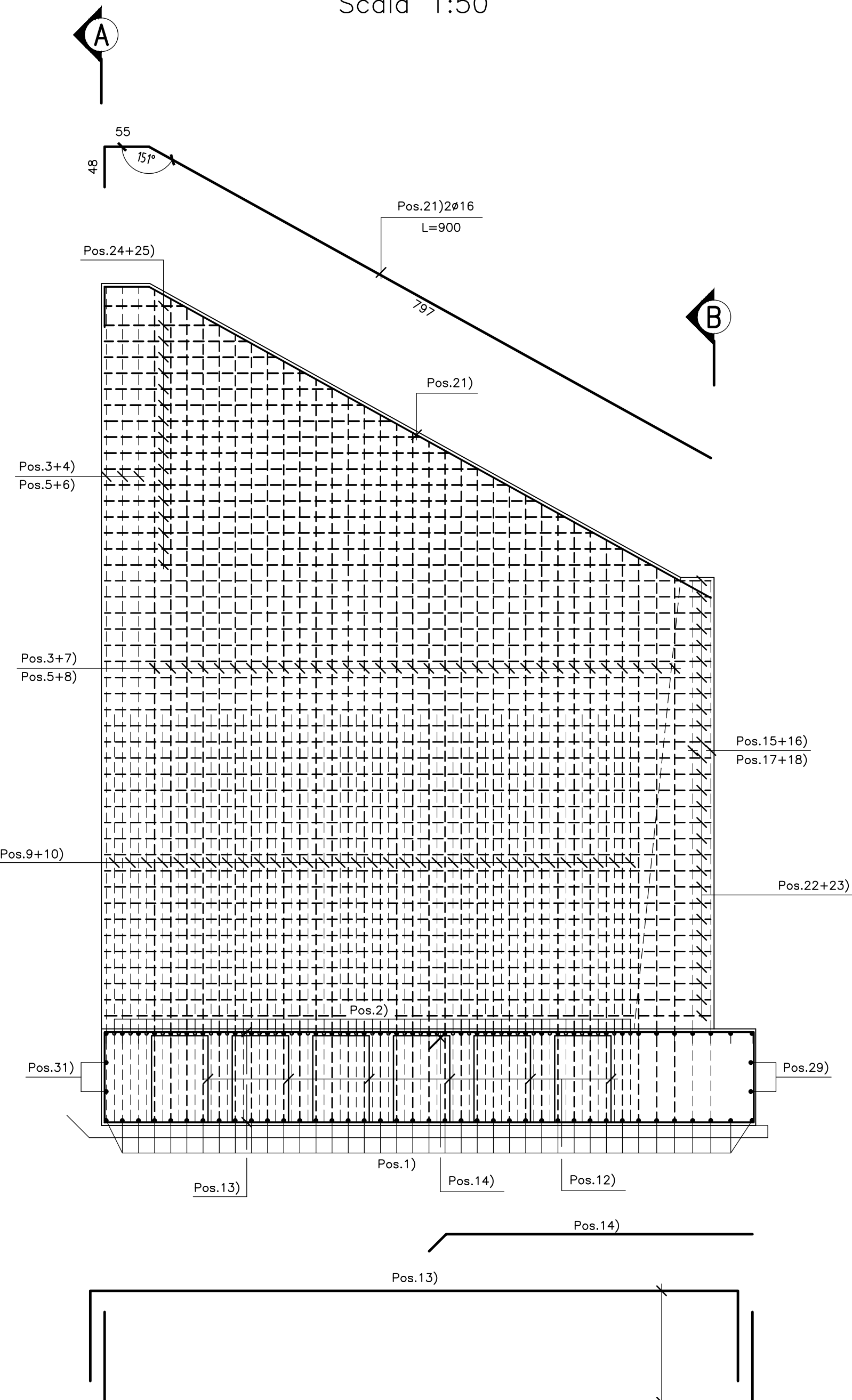
SEZIONE B-B
Scala 1:50



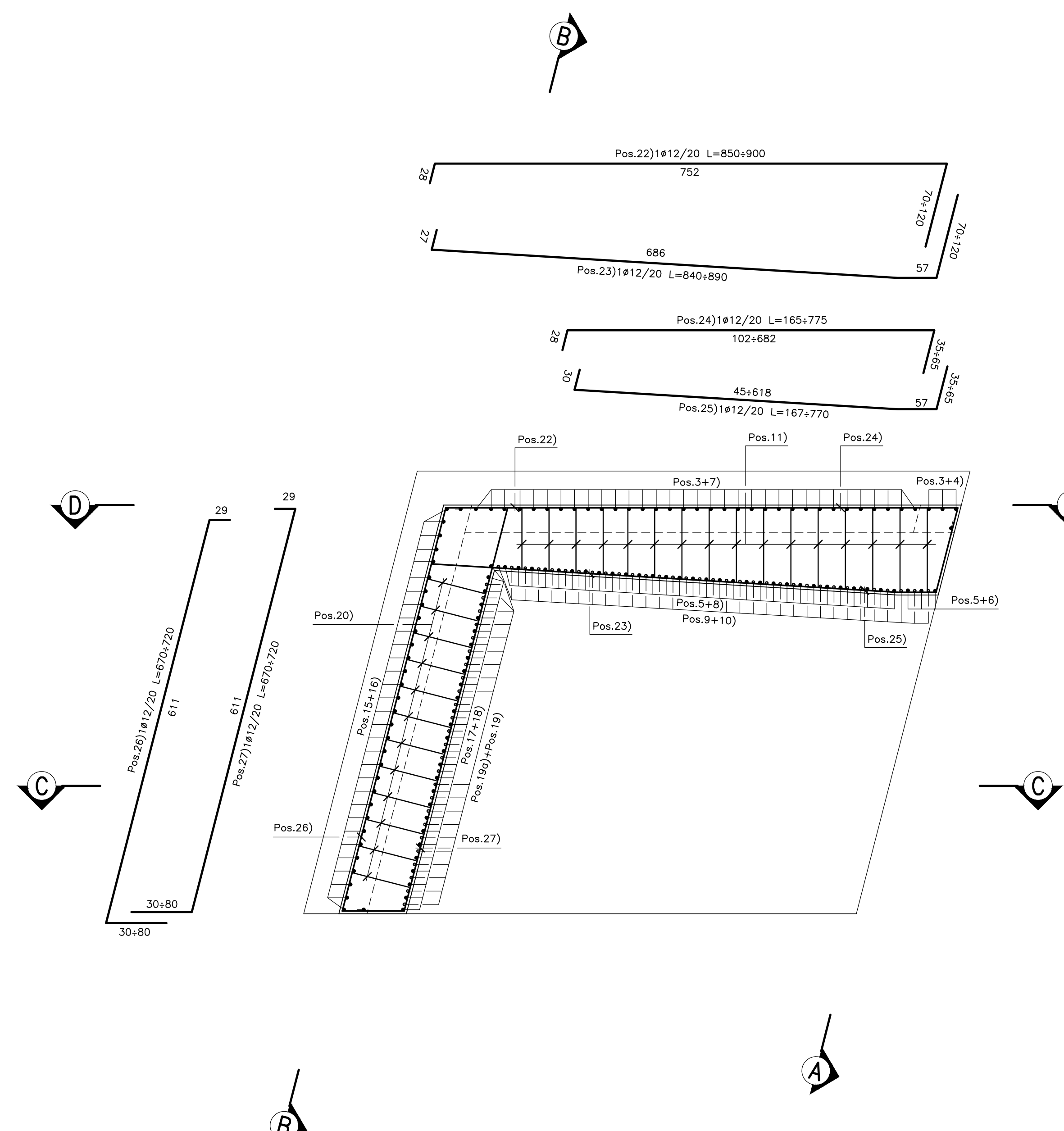
SEZIONE C-C
Scala 1:50



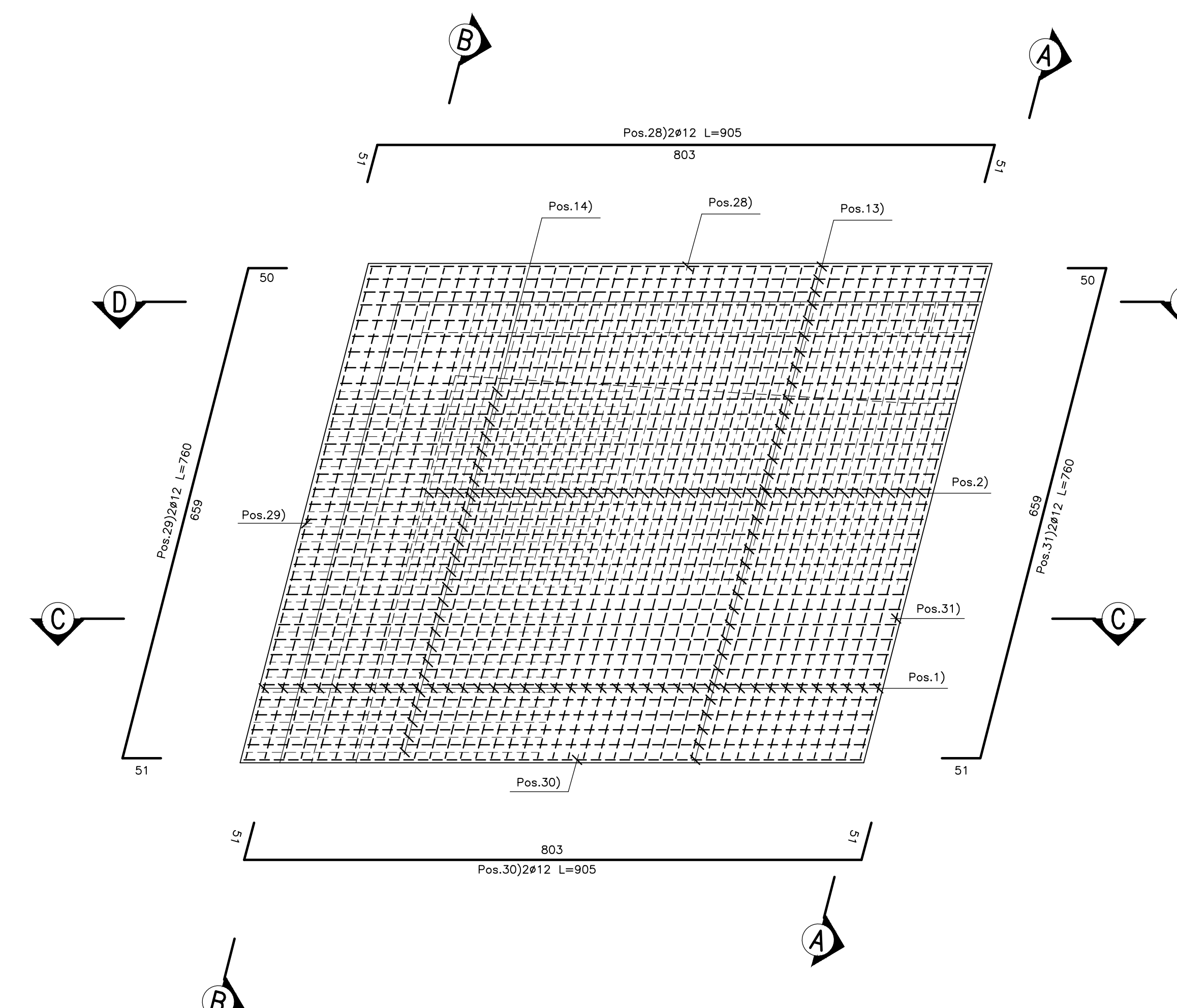
SEZIONE D-D
Scala 1:50



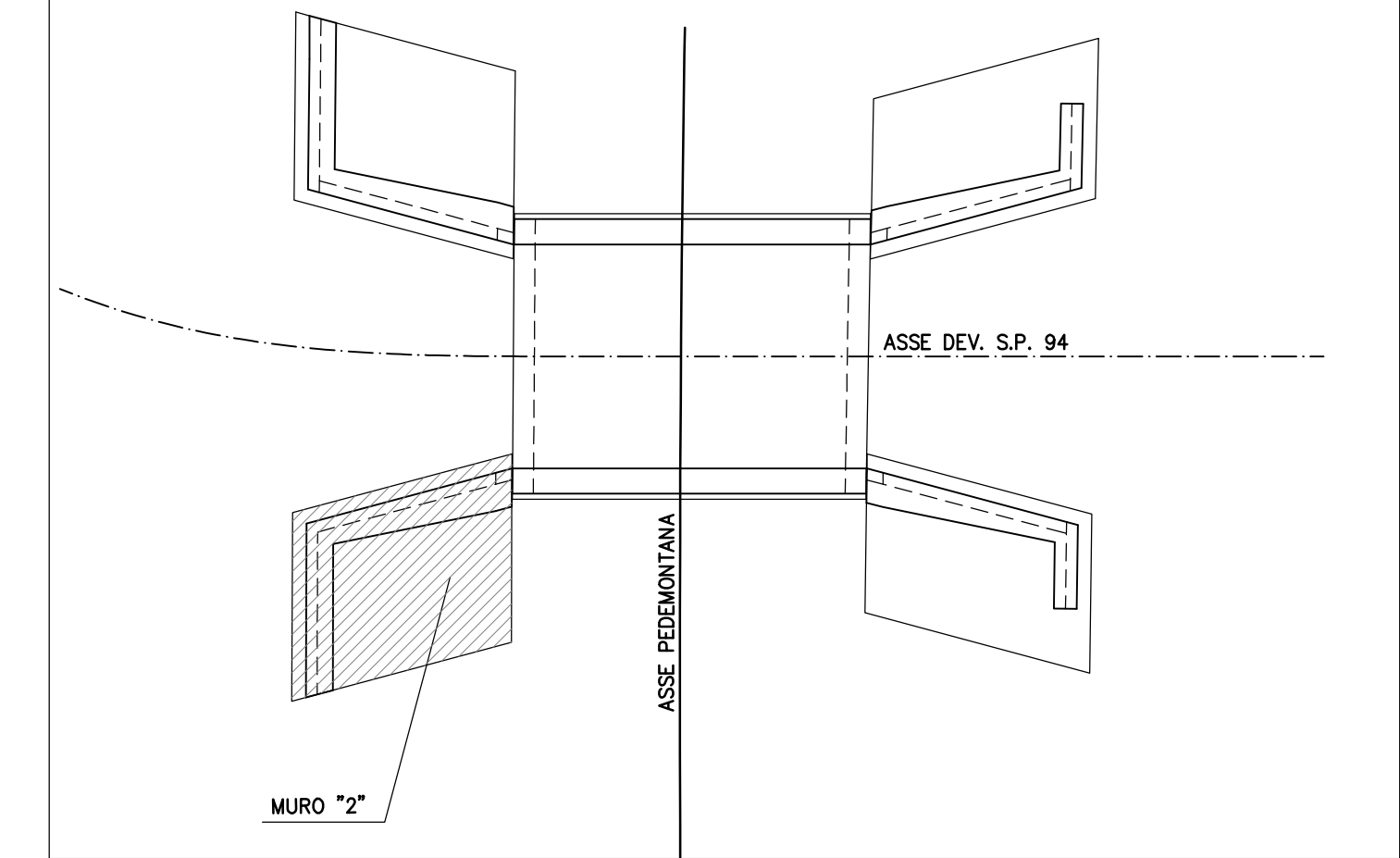
PIANTA ALLO SPICCATO
Scala 1:50



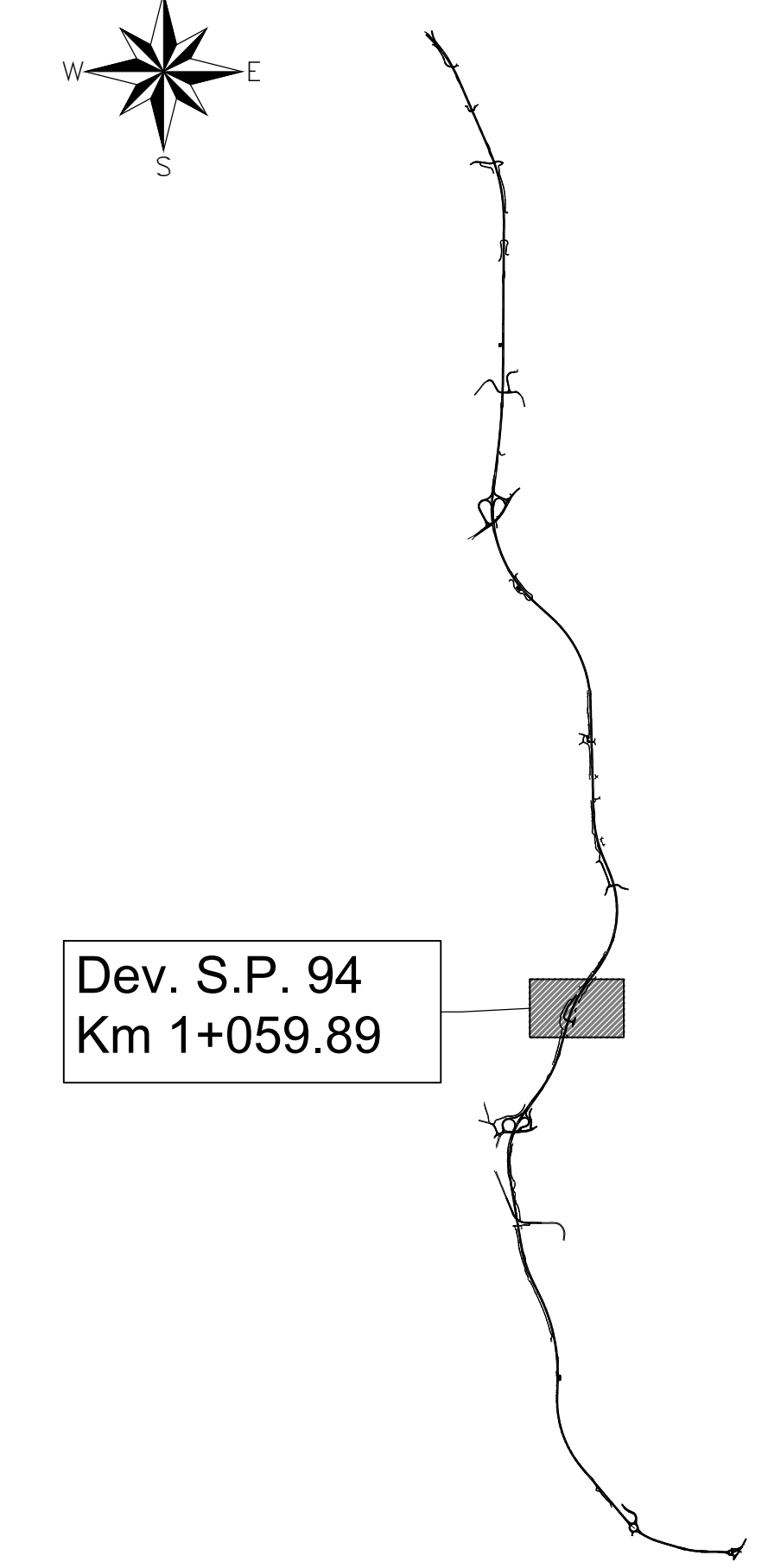
PIANTA FONDAZIONI
Scala 1:50



PIANTA DI RIFERIMENTO
Scala 1:250



KEY-PLAN



Dev. S.P. 94
Km 1+059.89

N.B.:

- Le lunghezze sono espresse in cm.
- Le lunghezze sono calcolate in asse barra.
- Ultima pos. è la n° 31.

N.B.: PER LA TABELLA MATERIALI FARE RIFERIMENTO ALL'ELABORATO: L0703213E16OM0000T01



**ASSE VIARIO MARCHE-UMBRIA
E QUADRILATERO DI PENETRAZIONE INTERNA
MAXI LOTTO 2**

LAVORI DI COMPLETAMENTO DELLA DIRETTRICE PERUGIA ANCONA:
SS. 319 DI "VALFABRICA", TRATTO PIANELLO VALFABRICA
SS. 76 "VAL D'ESINO", TRATTO FORSA TO VICO - CANCELLI ALIAGNA - SEIRA SAN QUIRICO
"PEDEMONTANA DELLE MARCHE", TRATTO FABBIANO-MUCCIA-SFERCIA.

PROGETTO ESECUTIVO DI DETTAGLIO

CONTRAENTE GENERALE: DIRPA 2 s.c.a.r.l.		Il Responsabile del Contraente Generale:			
PROGETTAZIONE: Partecipazioni Italia S.p.A.		ASSISTENZA ALLA PROGETTAZIONE: TECNOSTRUTTURE S.r.l.			
IL PROGETTISTA: Dott. Ing. Salvatore Lieto (Ord. degli Ingegneri Prov. di Macerata n. 1187)		IL PROGETTISTA: Dott. Ing. Antonio Tosiani			
VISTO IL RESPONSABILE DEL PROCEDIMENTO:	IL COORDINATORE DELLA SICUREZZA IN FASI DI ESECUZIONE:	IL DIRETTORE DEI LAVORI:			
Ing. Ignazio Fasotti	Ing. Vincenzo Pardo	Ing. Peppino Marascio			
2.1.3 - PEDEMONTANA DELLE MARCHE		SCALA: 1:50			
F. Strada Iniziale - Castelnuovo Nord - Castelnuovo Sud F. Strada Iniziale - Castelnuovo Sud - Inneso SS7 a Macia		DATA: Novembre 2021			
OPERE D'ARTE MINORI SOTTOVAIA "S.P. 94" al Km 8+060 Armatura muro "2"					
Codice Unico di Progetto (CUP) F12C03000050021 (assegnato CIPE 20.04.2015)					
CODICE ELABORATO: L0703213E16OM0000T01					
Rev.	Dim.	Descrizione	Redatto	Controllato	Approvato
A	Novem. 2021	Emissione Progetto di Dettaglio	Tecnostrutture	A. Tosiani	S. Lieto