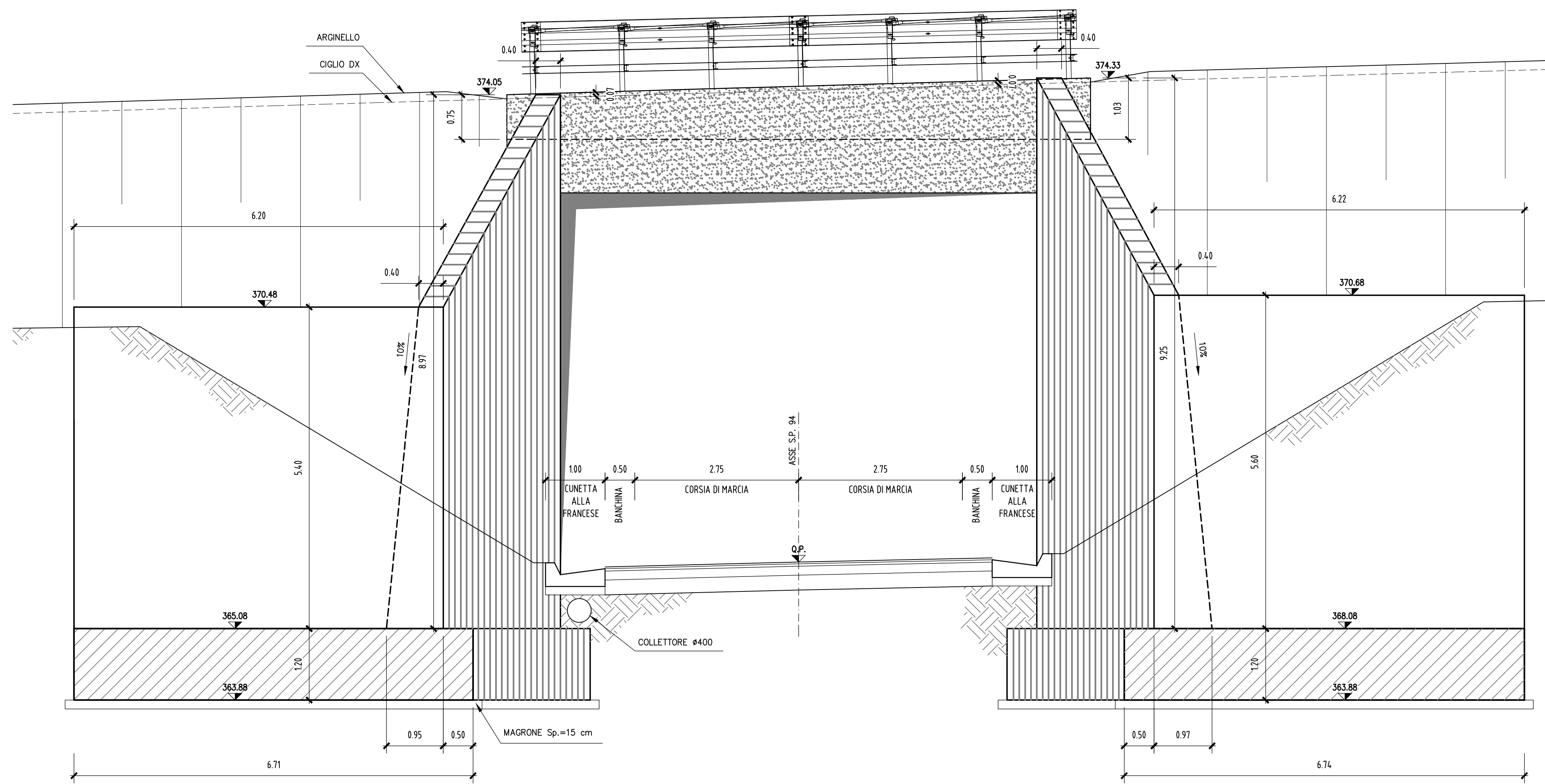
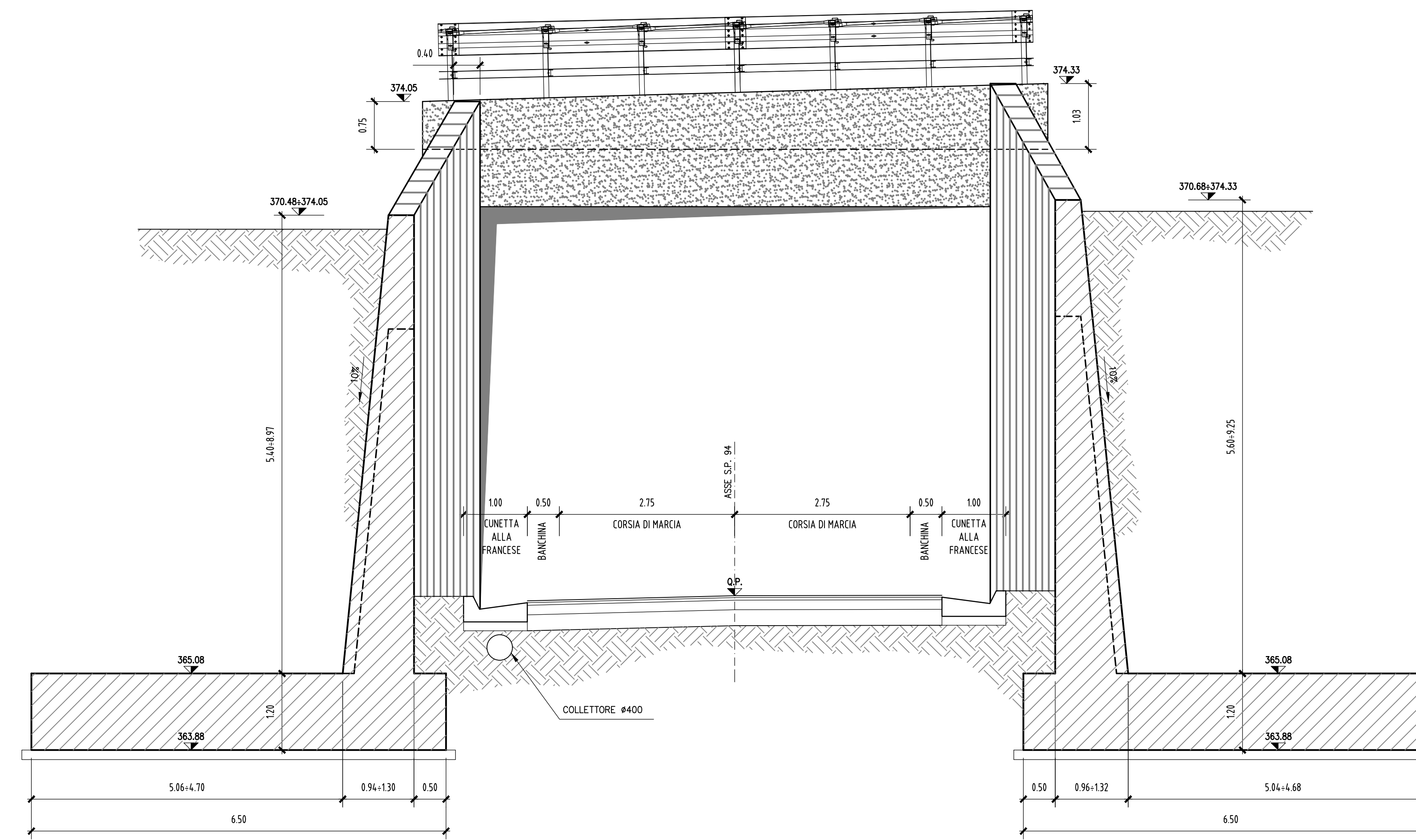


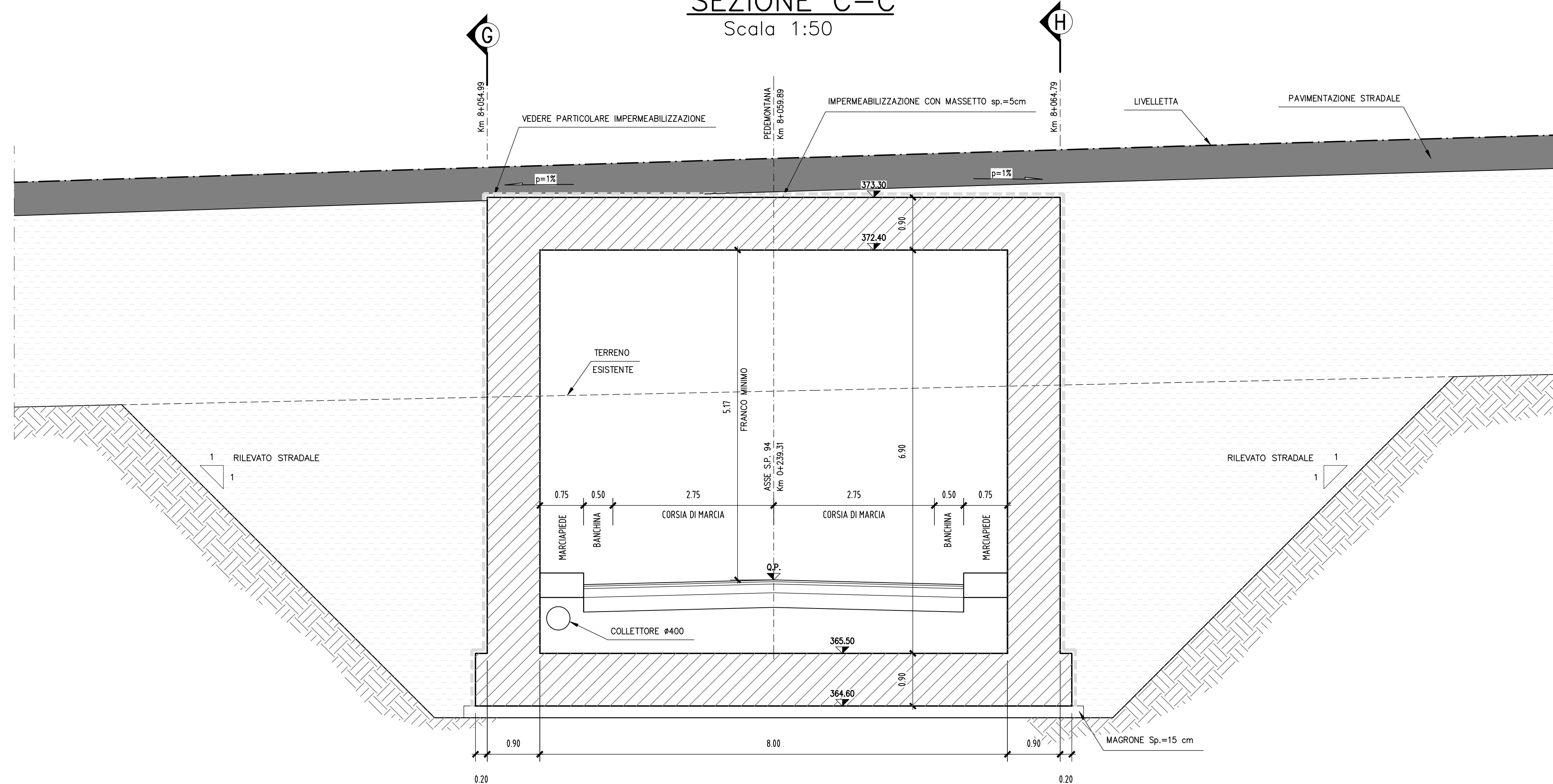
SEZIONE A-A
Scala 1:50



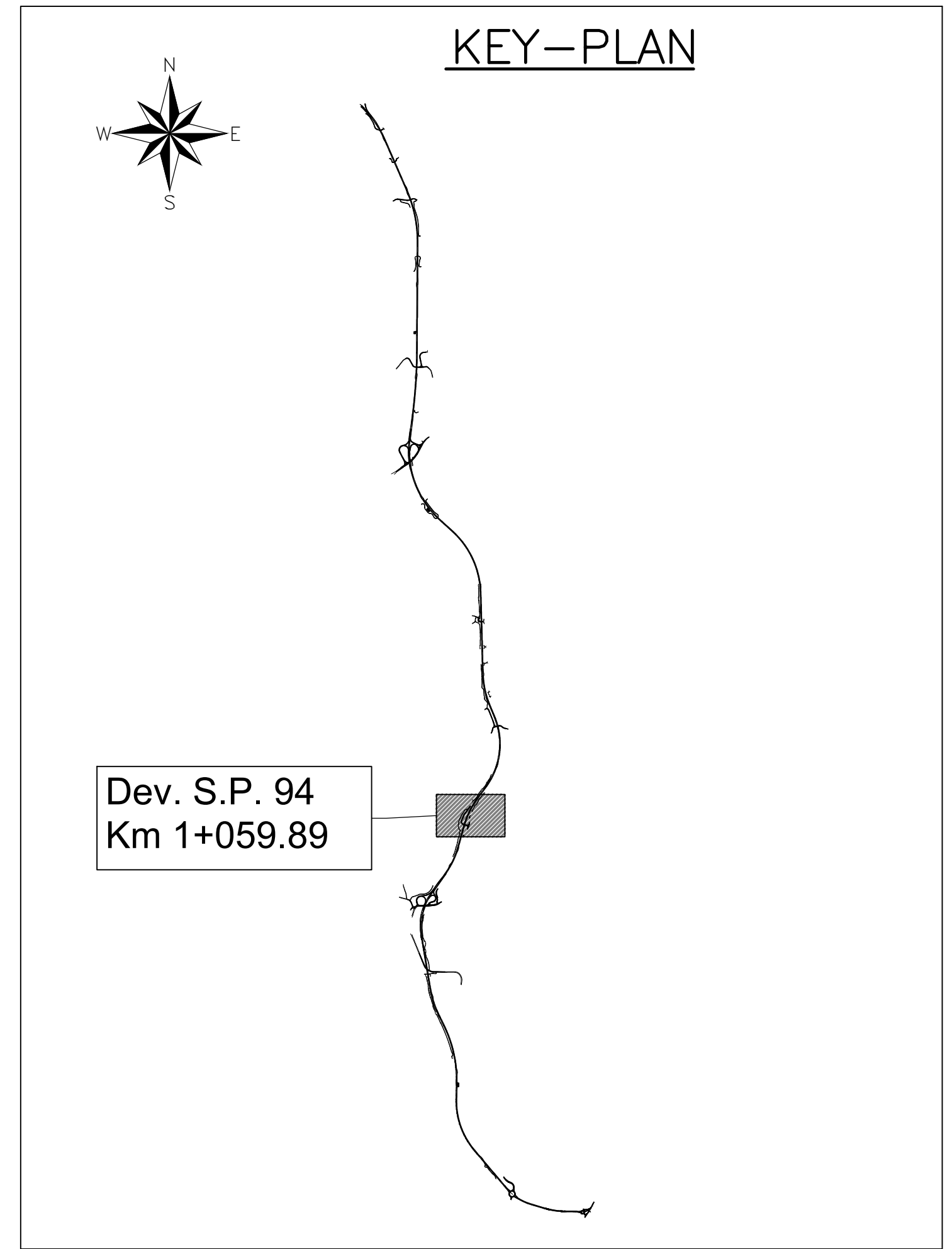
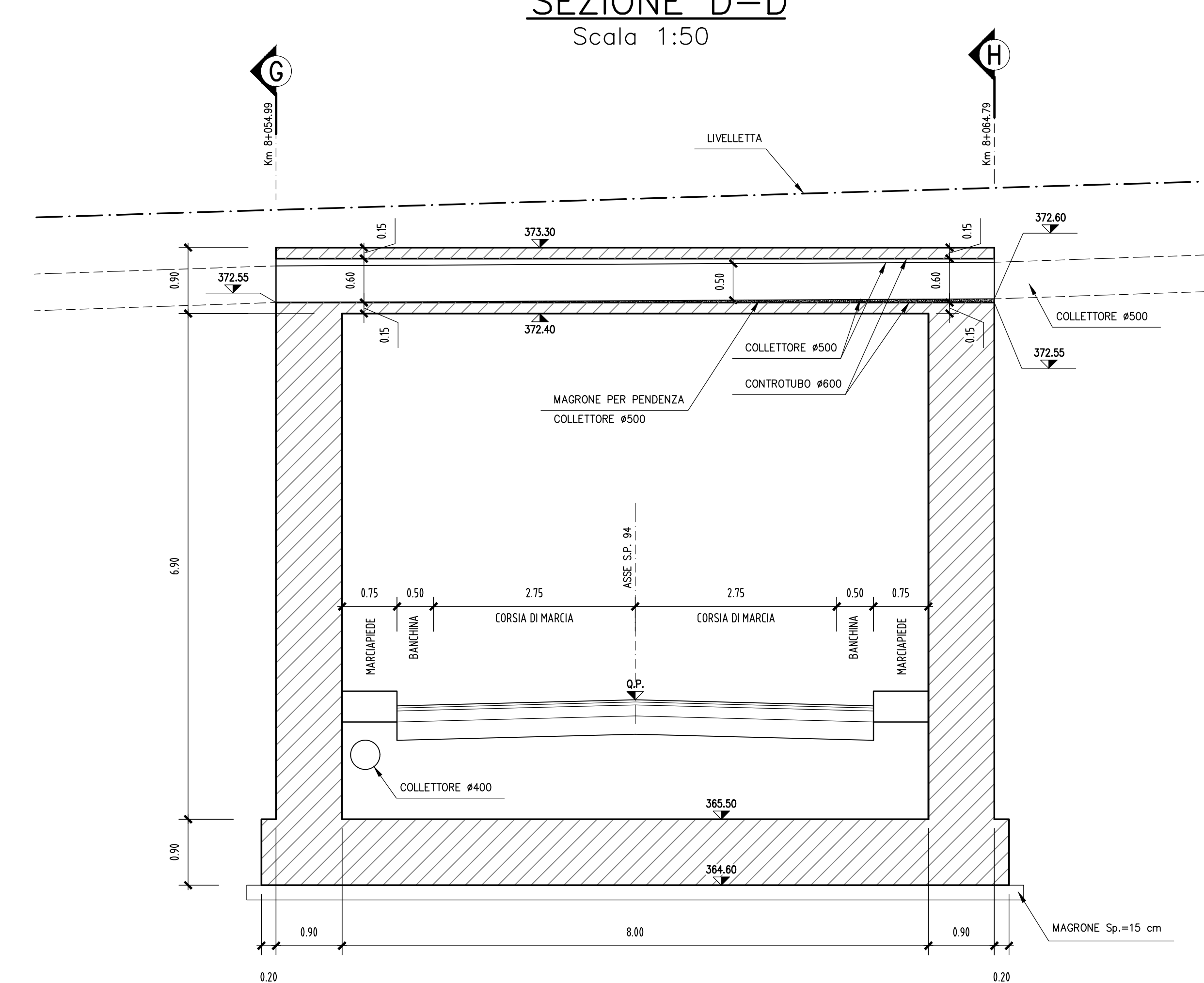
SEZIONE B-B
Scala 1:50



SEZIONE C-C
Scala 1:50



SEZIONE D-D
Scala 1:50



N.B.: PER LA TABELLA MATERIALI FARE RIFERIMENTO ALL'ELABORATO: L0703213E160M0000TW01



**ASSE VIARIO MARCHE-UMBRIA
E QUADRILATERO DI PENETRAZIONE INTERNA
MAXI LOTTO 2**
LAVORI DI COMPLETAMENTO DELLA DIRETTRICE PERUGIA ANCONA:
SS. 318 DI "VALFABRICA", TRATTO PIANELLO-VALFABRICA
SS. 76 "VAL D'ESINO", TRATTO FOSSATO VICO - CANCELLE ALBAGNA - SEIRA SAN QUIRICO
"PEDEMONTANA DELLE MARCHE", TRATTO FABRIANO-MUCCIA-SFERCIA.

PROGETTO ESECUTIVO DI DETTAGLIO

| | | | |
|--|--|--|--|
| CONTRAENTE GENERALE: DIRPA 2 s.c.a.r.l. | | Il Responsabile del Contratto Generale: | |
| PROGETTAZIONE: Partecipazioni Italia S.p.A. | | ASSISTENZA ALLA PROGETTAZIONE: TECNOSTRUTTURE S.p.A. | |
| IL PROGETTISTA: Dott. Ing. Salvatore Lieto (Ordine degli Ingegneri Prov. di Macerata n.1187) | | IL PROGETTISTA: Dott. Ing. Antonio Toscani | |

| | | |
|--|--|---|
| VISTO IL RESPONSABILE DEL PROCEDIMENTO: Ing. Ignazio Fasotti | IL COORDINATORE DELLA SICUREZZA IN FASI DI ESECUZIONE: Ing. Vincenzo Pardo | IL DIRETTORE DEI LAVORI: Ing. Peppino Marascio |
|--|--|---|

| | |
|---|--|
| 2.1.3 - PEDEMONTANA DELLE MARCHE F. Strada funzionale - Cantalamerno Nord - Cantalamerno Sud F. Strada funzionale - Cantalamerno Sud - Inneso SS77 a Macia OPERE D'ARTE MINORI SOTTOTAVOLA S.P. 94 al Km 8+060 Sezioni trasversali A-A, B-B, C-C, D-D | SCALA: 1:50 DATA: Novembre 2021 |
|---|--|

Codice Unico di Progetto (CUP) F12C0300050021 (assegnato CIPE 20.04.2015)

| | | | | | | | | |
|-------------------|-------|------|---------|--------|-----|-------|-----------|------|
| CODICE ELABORATO: | Opera | Foto | Sezione | CIP | NUM | Matr. | F. Foglio | Rev. |
| | L0703 | 2113 | E16 | OM0005 | TV1 | 013 | D | |

| Rev. | Dim. | Descrizione | Redatto | Controllato | Approvato |
|------|-------------|--------------------------------------|----------------|----------------|------------|
| B | Sett. 2020 | Emissione a seguito istruttoria ANAS | Prugin | Q. Silvestri | S. Lieto |
| C | Gen. 2021 | Emissione a seguito istruttoria ANAS | Prugin | Q. Silvestri | S. Lieto |
| D | Novem. 2021 | Emissione Progetto di Dettaglio | Tecnostrutture | Tecnostrutture | A. Toscani |