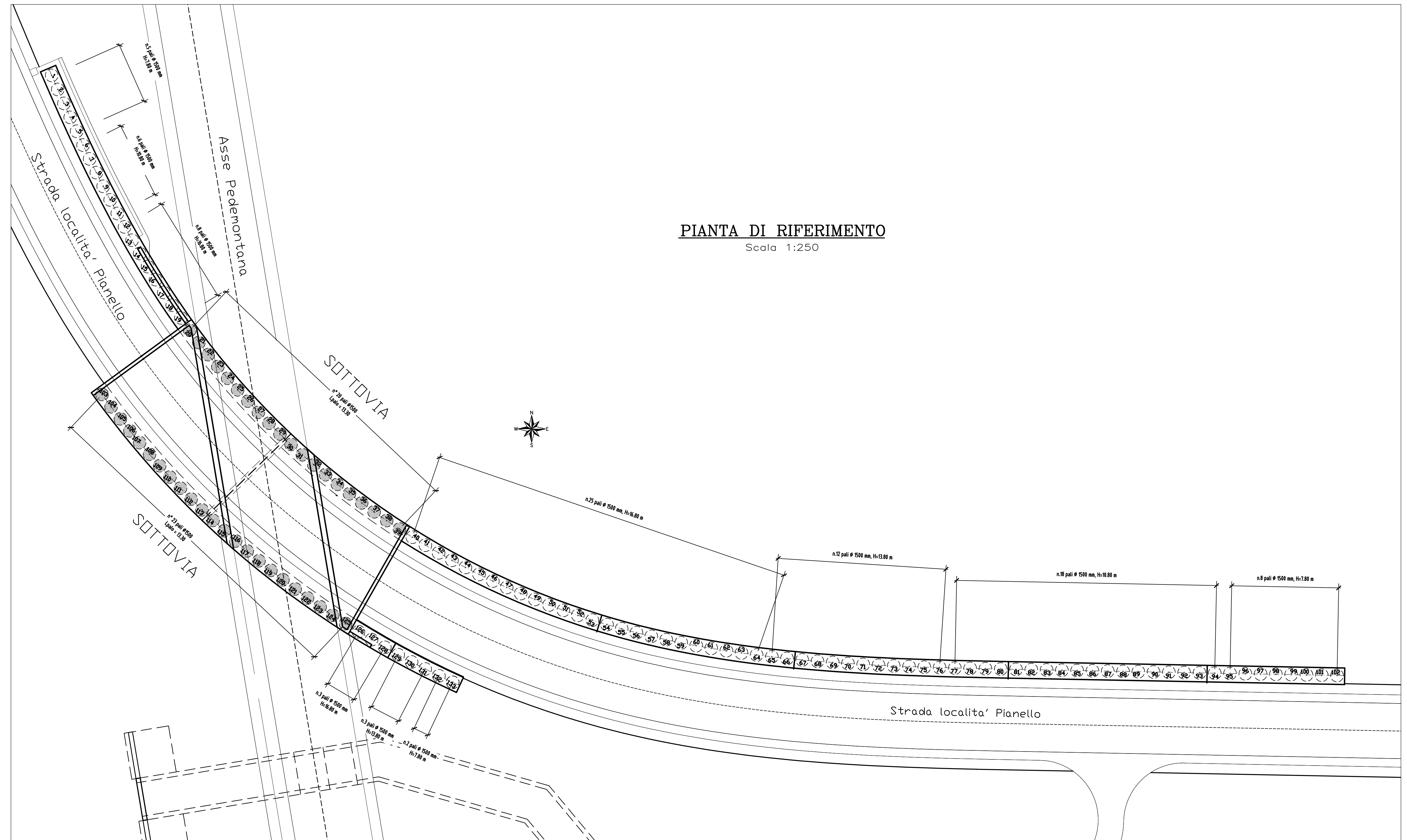
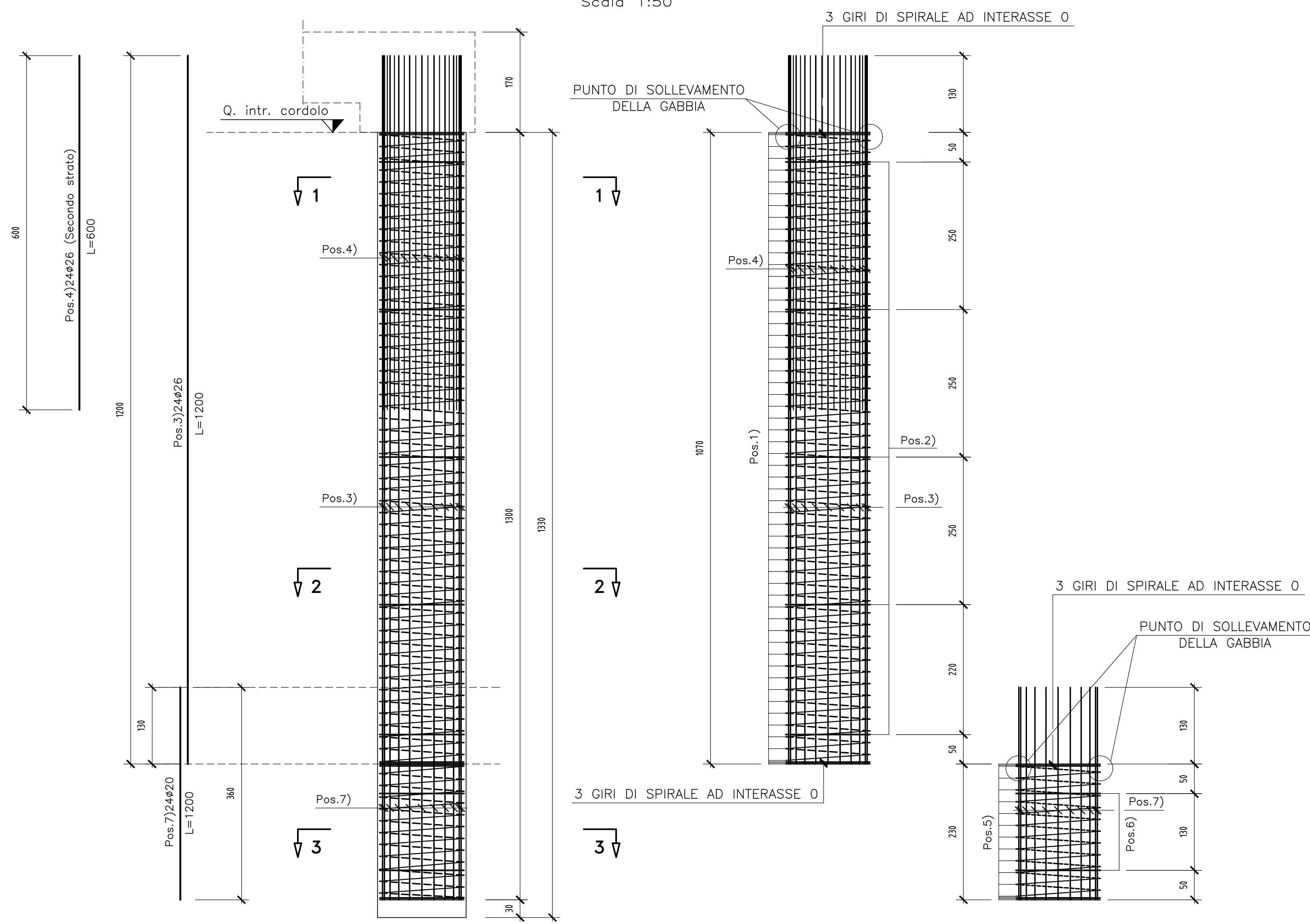


ARMAURA PALI Ø1500 (L=13.30 m)

Scala 1:50

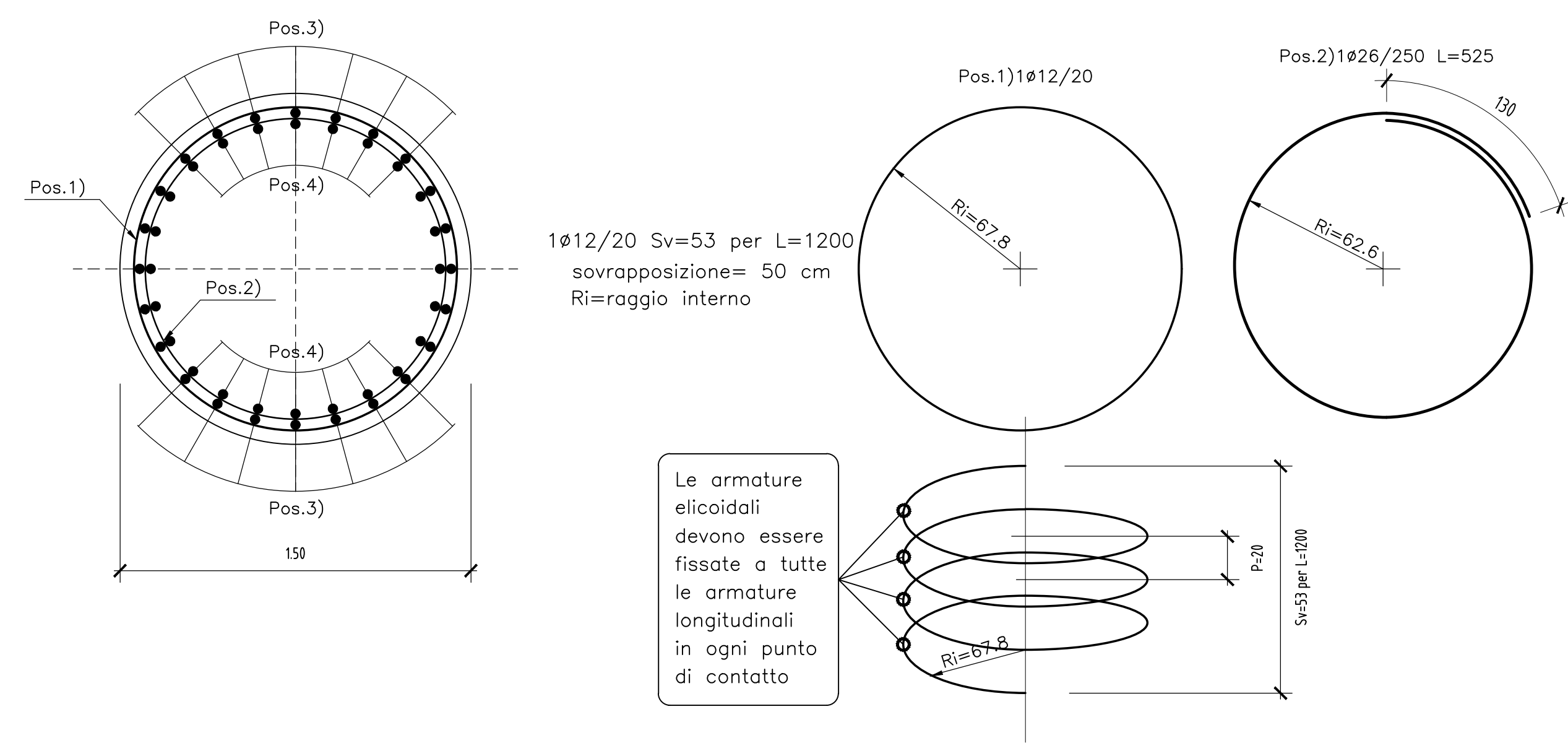


PIANTA DI RIFERIMENTO

Scala 1:250

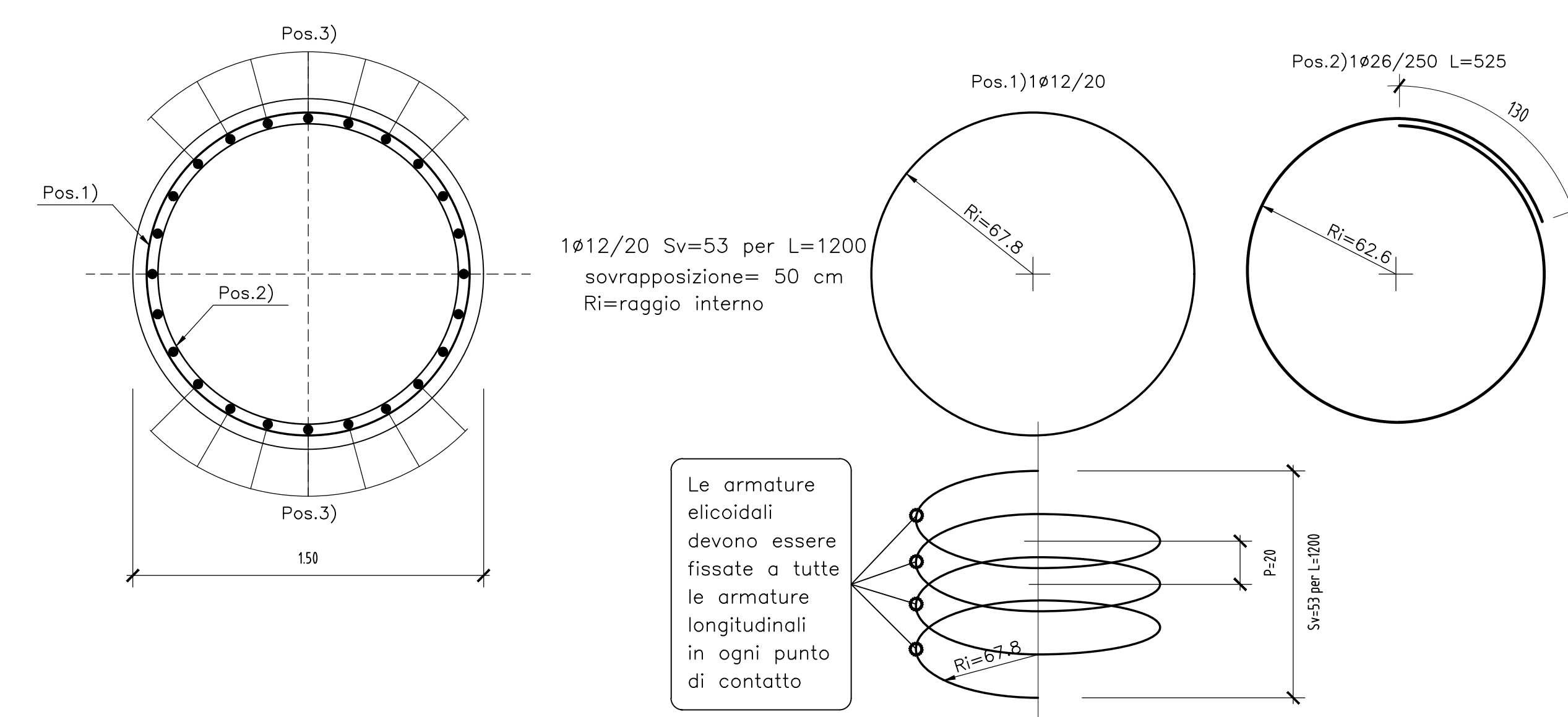
SEZIONE 1-1

Scala 1:20



SEZIONE 2-2

Scala 1:20



SEZIONE 3-3

Scala 1:20

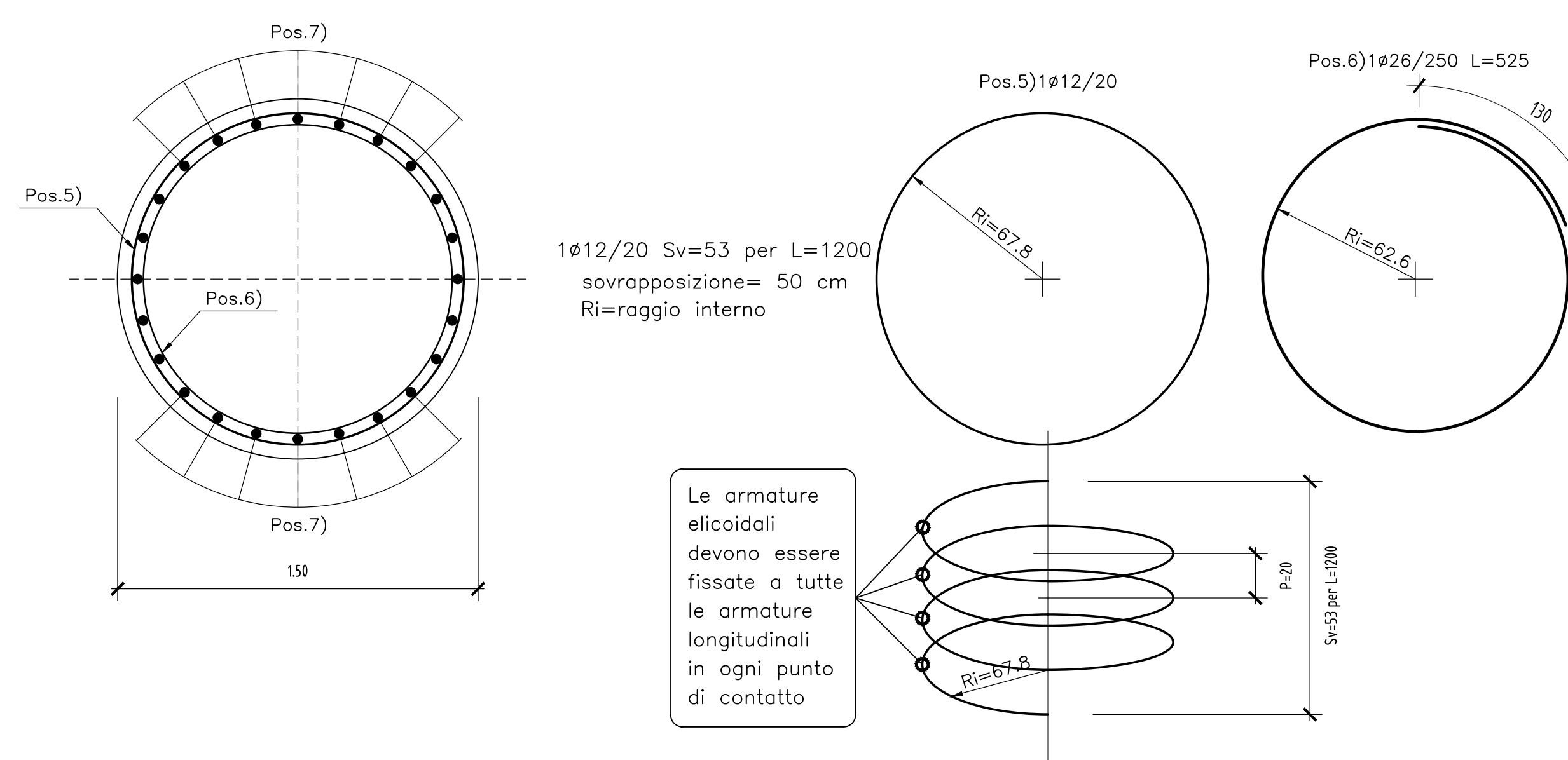


TABELLA ALTEZZE PALI Ø1500mm SOTTOVIA

CONCI	n° pali	Hpali	totale pali
1	- da 20 a 29 - da 103 a 113	13.30 m	43
2	- da 30 a 39 - da 114 a 125		

N.B.:

- LE LUNGHEZZE SONO CALCOLATE IN ASSE BARRA.
- PER I PALI LE POS. VANNO DALLA n° 1 ALLA n° 7.
- L'ULTIMA POSIZIONE E' LA N. 7.

N.B.: PER LA TABELLA MATERIALI FARE RIFERIMENTO ALL'ELABORATO: L0703213E160M0000TV01



**ASSE VIARIO MARCHE-UMBRIA
E QUADRILATERO DI PENETRAZIONE INTERNA
MAXI LOTTO 2**

LAVORI DI COMPLETAMENTO DELLA DIRETTRICE PERUGIA ANCONA:
SS. 318 DI "VALFABBRICA", TRATTO PIANELLO-VALFABBRICA
SS. 76 "VAL PESINO", TRATTO FOSSATO VICO - CANCELLI E ALBACINA - SERRA SAN QUIRICO
"PEDEMONTANA DELLE MARCHE", TRATTO FABRIANO-MUCCIA-SFERCIA

PROGETTO ESECUTIVO DI DETTAGLIO

CONTRAENTE GENERALE: DIRPA 2 s.c.a.r.l.		Il Responsabile del Contratto Generale:	
PROGETTAZIONE: Partecipazioni Italia S.p.A.		ASSISTENZA ALLA PROGETTAZIONE: TECNOSTRUTTURE S.r.l.	
IL PROGETTISTA: Dott. Ing. Salvatore Lieto Viale degli Sposi, 100 - 41018 Montecchi (MO)		IL PROGETTISTA: Dott. Ing. Antonio Toscani	
VISTO IL RESPONSABILE DEL PROCEDIMENTO: Ing. Iginio Farotti		IL COORDINATORE DELLA SICUREZZA IN FASE DI ESECUZIONE: Ing. Vincenzo Pardo	
VISTO IL RESPONSABILE DEL PROCEDIMENTO: Ing. Iginio Farotti		IL DIRETTORE DEI LAVORI: Ing. Peppino Marascio	
2.1.3 - PEDEMONTANA DELLE MARCHE 7° Strada funzionale - Castelnuovo Nevo - Castelnuovo Sudo # Strada funzionale - Castelnuovo Sudo - Strada S377 a Mosca OPERE D'ARTE MINORI: SOTTOVIA Sottovia Pianello al Km 9+697,08 Armatura pali sottovia H=13.30 m			SCALA: 1:250/50/20 DATA: Novembre 2021
Codice Unico di Progetto (CUP) F12C03000050021 (assegnato CIPE 20.04.2015)			
CODICE ELABORATO: L0703213E160M0000TV01			
Rev.	Dis.	Descrizione	Stato
1	Novem. 2021	Emissione Progetto di Dettaglio	Tecnostutture
			Tecnostutture
			Controllo
			A. Toscani
			S. Lieto