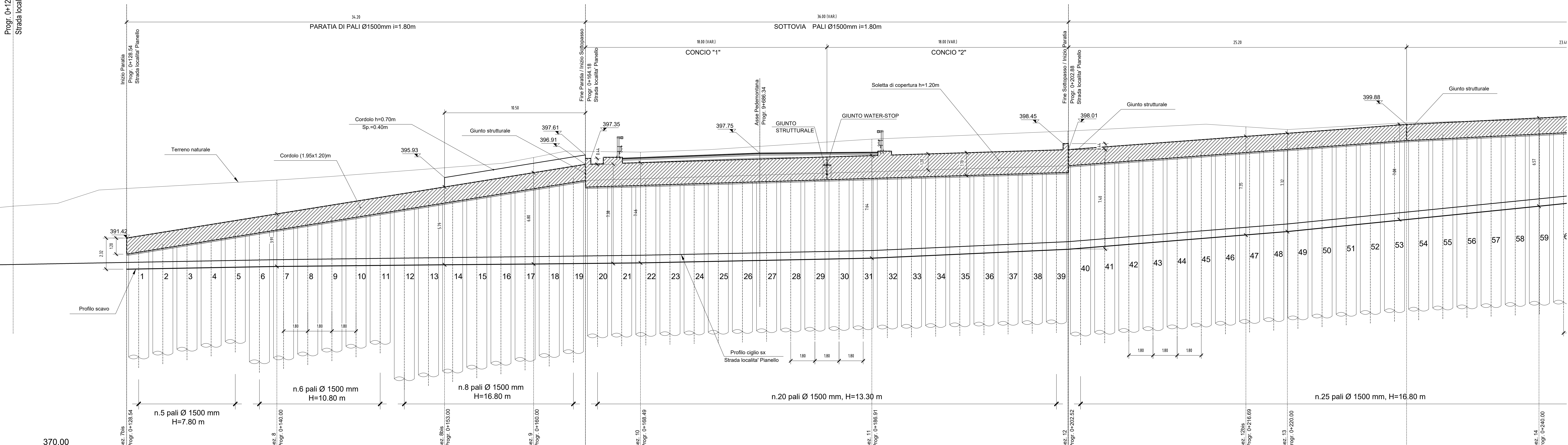


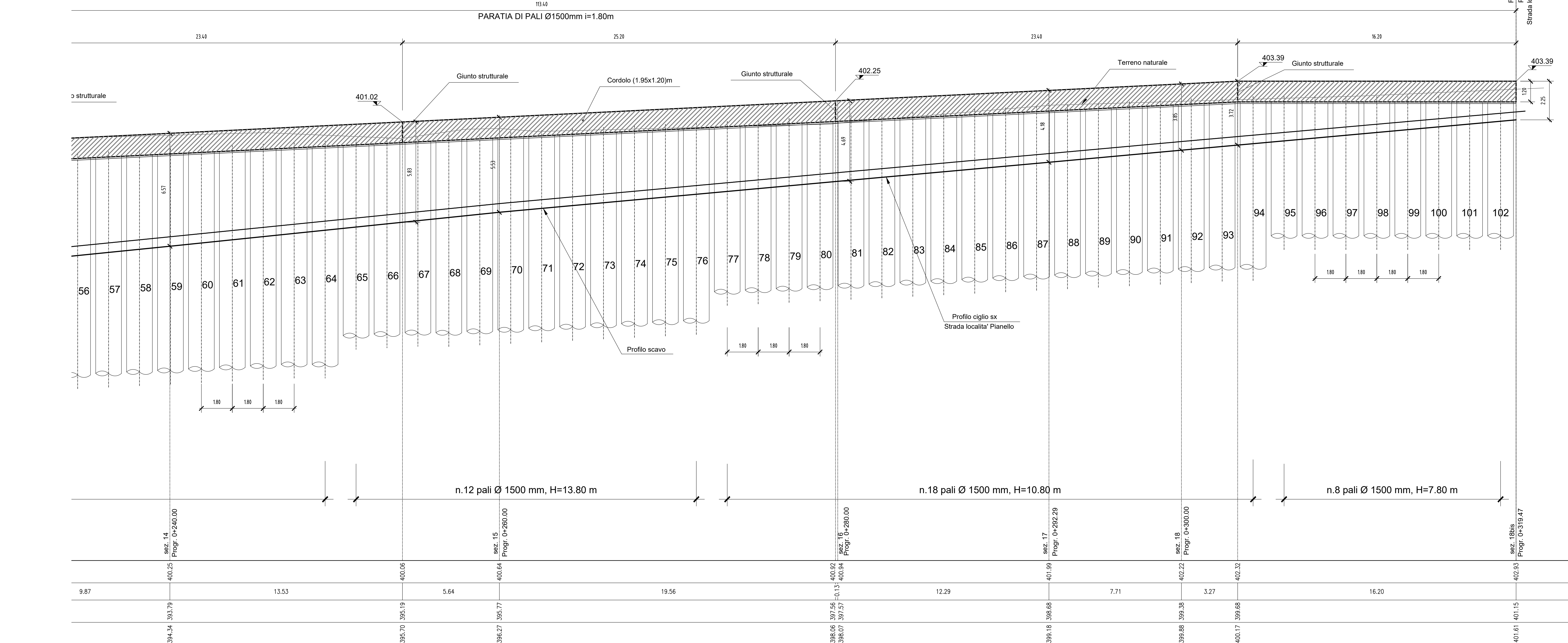
# PROFILO LONGITUDINALE IN ASSE PARATIA (LATO CIGLIO SX) Scala 1:100

Prog. 0+120.00  
Strada localita' Pianello



QUOTA TERRENO (ml.m.)	395.11	395.74	396.66	397.42	397.88	397.82	398.79	398.45	398.01	398.70	399.50	399.88	400.25
DISTANZE PARZIALI (m)		11.20	12.50	6.54	3.87	4.10	17.24	14.61	13.22	3.09	8.88	9.87	
QUOTA FONDO SCAVO (ml.m.)	396.61	398.31	399.43	399.04	399.53	399.57	399.92	399.58	399.05	399.15	399.90	399.25	399.34
QUOTA CIGLIO SX (ml.m.)	396.61	398.31	399.43	399.04	399.53	399.57	399.92	399.58	399.05	399.15	399.90	399.25	399.34

# PROFILO LONGITUDINALE IN ASSE PARATIA (LATO CIGLIO SX) Scala 1:100



QUOTA TERRENO (ml.m.)	394.34	393.79	395.70	395.19	396.27	395.77	396.64	397.56	398.07	399.18	398.66	399.88	400.17	400.61
DISTANZE PARZIALI (m)	9.87	13.53	5.64	19.56	12.29	7.71	3.27	16.20						
QUOTA FONDO SCAVO (ml.m.)	396.04	397.74	398.86	399.77	400.69	400.20	400.94	401.59	402.22	402.33	402.32	402.32	402.33	402.33
QUOTA CIGLIO SX (ml.m.)	396.04	397.74	398.86	399.77	400.69	400.20	400.94	401.59	402.22	402.33	402.32	402.32	402.33	402.33

**ASSE VARIO MARCHE-UMBRIA  
E QUADRILATERO DI PENETRAZIONE INTERNA  
MAXI LOTTO 2**

LAVORI DI COMPLETAMENTO DELLA DIRETTRICE: PERUGIA ANCONA:  
SS. 318 DI "VALFABRICA", TRATTO PIANELLO-VALFABRICA  
SS. 76 "VAL PESINO", TRATTO FOSCATO VICO - CANCELLI E ALBACINA - SERRA SAN QUIRICO  
"PEDEMONTANA DELLE MARCHE", TRATTO FABBRANO-MUCCIA-SFERCIA.

**PROGETTO ESECUTIVO DI DETTAGLIO**

CONTRAENTE GENERALE: <b>DIRPA 2</b> s.c.a.r.l.		Il Responsabile del Contratto Generale:	
PROGETTAZIONE: Partecipazioni Italia S.p.A.		ASSISTENZA ALLA PROGETTAZIONE: <b>TECNOSTRUTTURE S.p.A.</b>	
IL PROGETTISTA: Dott. Ing. Salvatore Lieto Via degli Scappati, 10 - 01021 - Viterbo (VT)		IL PROGETTISTA: Dott. Ing. Antonio Tosani	
VISTO IL RESPONSABILE DEL PROCEDIMENTO:		IL COORDINATORE DELLA SICUREZZA IN / IL DIRETTORE DEI LAVORI:	
Ing. Ignazio Farotti		Ing. Vincenzo Pardo Ing. Peppino Marascia	
2.1.3 - PEDEMONTANA DELLE MARCHE 7° Strada frazionata - Castelembovo Nord - Castelembovo Sud 4° Strada frazionata - Castelembovo Sud - Strada SS77 a Macchia OPERE D'ARTE MINORI: SOTTOVIA Sottovia Pianello al Km 9+697.08 Profilo in asse paratia lato ciglio sinistro		SCALA: 1:100 DATA: Novembre 2021	
Codice Unico di Progetto (CUP) F12C03000050021 (assegnato CIPE 20.04.2015)			
CODICE ELABORATO: L 0 7 0 3   2 1 3   E 1 6   O M 0 1 0 6   T V I   0 4   C			
Rev.	Descr.	Disegnato	Approvato
A	Marzo 2021	Emissione P. E.	Progr. S. Livio
B	Genno 2021	Emissione a seguito istruttoria ANAS	Progr. S. Livio
C	Novem. 2021	Emissione Progetto di Dettaglio	Tecnosttrutture